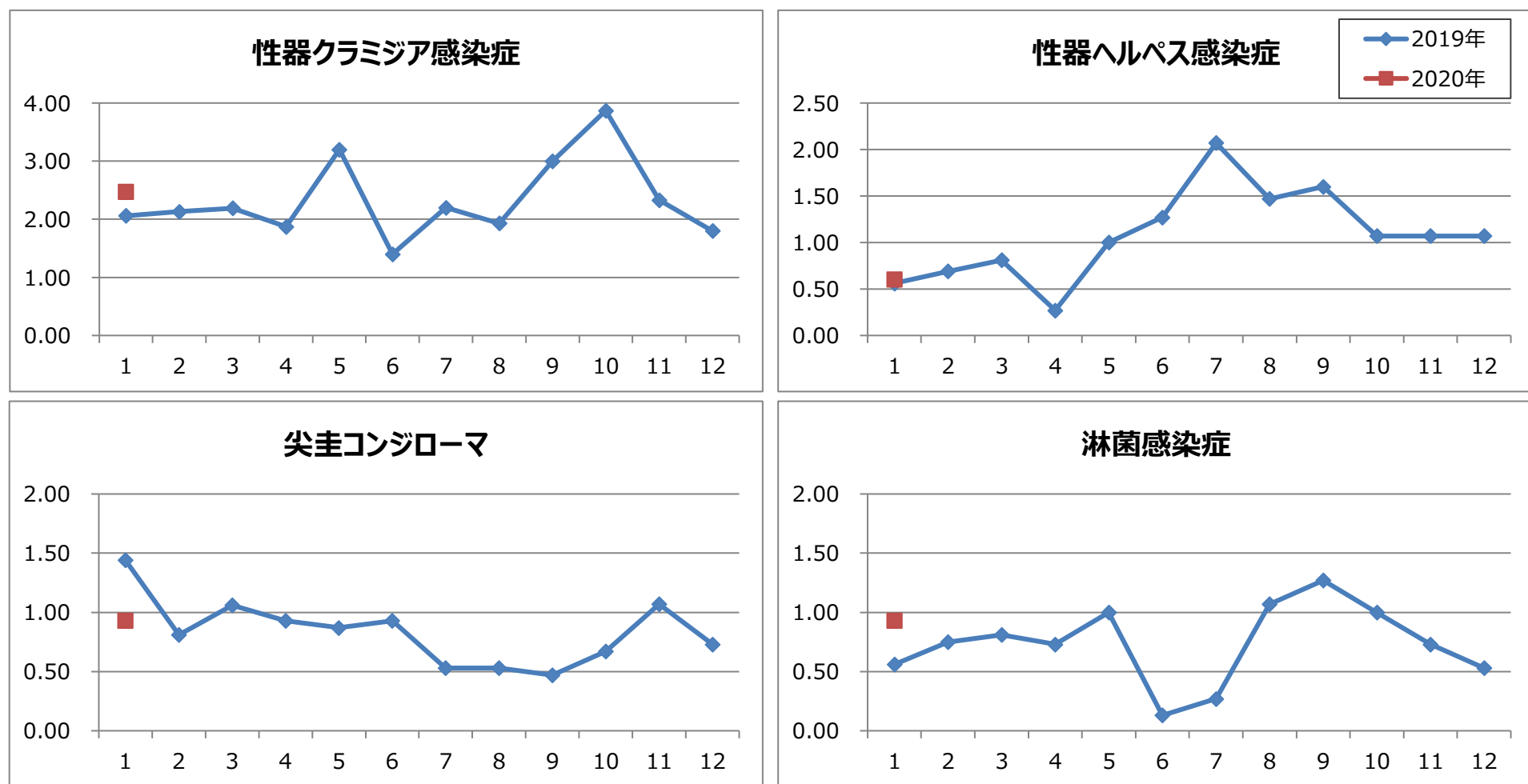


1. 月報集計

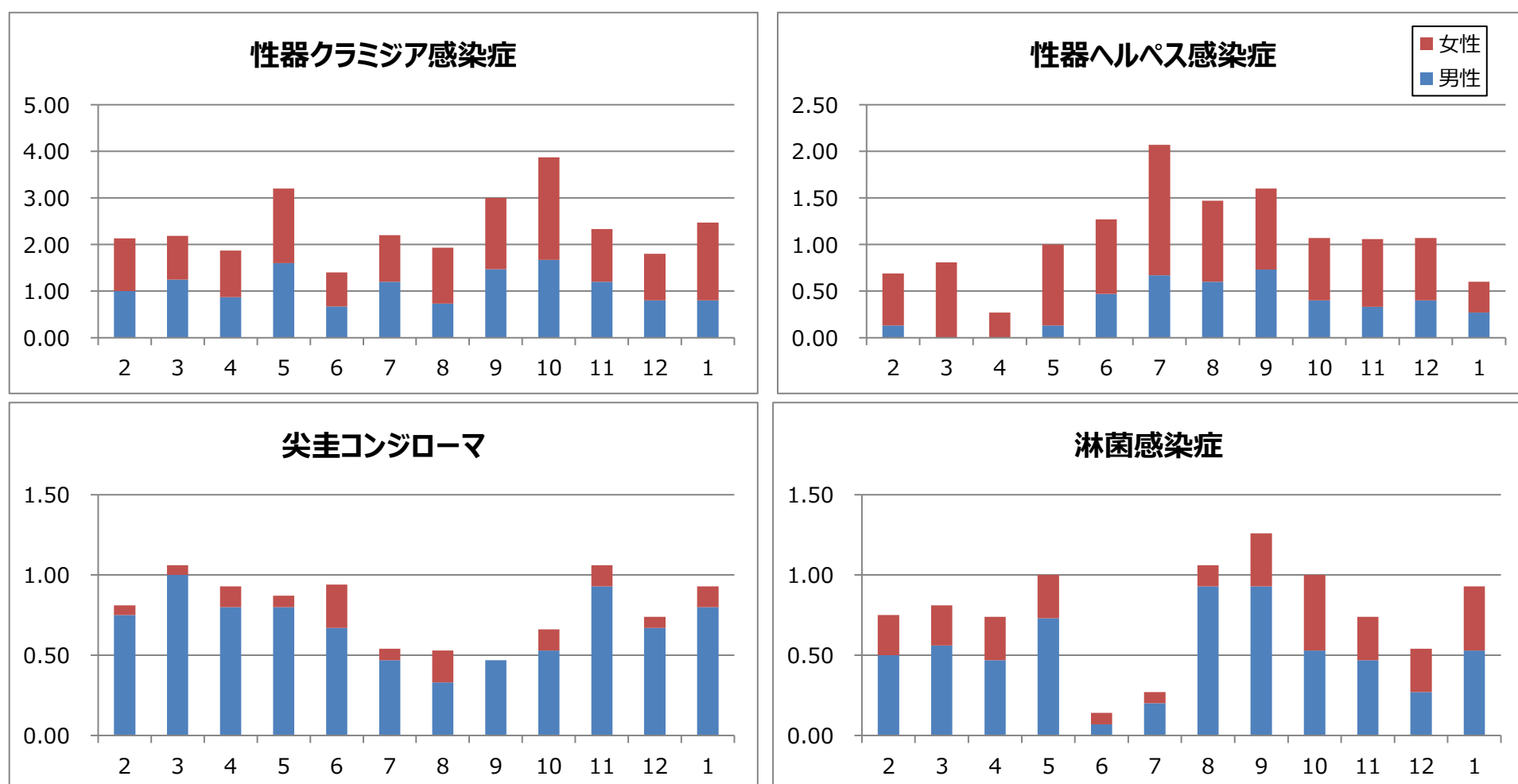
上段: 報告数, 下段: 定点当たり報告数

疾病名	保健所							仙台市	宮城県(含む仙台市)			令和2年累計
	仙南	塩釜	大崎	栗原	登米	石巻	気仙沼		男	女	総計	
1 性器クラミジア感染症	0.00	6	4	0.00	1	1	0.00	25	12	25	37	37
2 性器ヘルペスウイルス感染症	0.00	2	1	0.00	0.00	0.00	0.00	6	4	5	9	9
3 尖圭コンジローマ	0.00	2	1	0.00	0.00	0.00	0.00	11	12	2	14	14
4 淋菌感染症	0.00	6	1	0.00	0.00	0.00	0.00	7	8	6	14	14
5 メチシリン耐性黄色ブドウ球菌感染症	0.00	1	1	1	2	7	4	4	15	5	20	20
6 ペニシリン耐性肺炎球菌感染症	0.00	0.00	0.00	0.00	0.00	0.00	1	0.00	0	1	1	1
7 薬剤耐性緑膿菌感染症	0.00	0.00	0.00	0.00	0.00	0.00	0.00	0.00	0	0	0	0

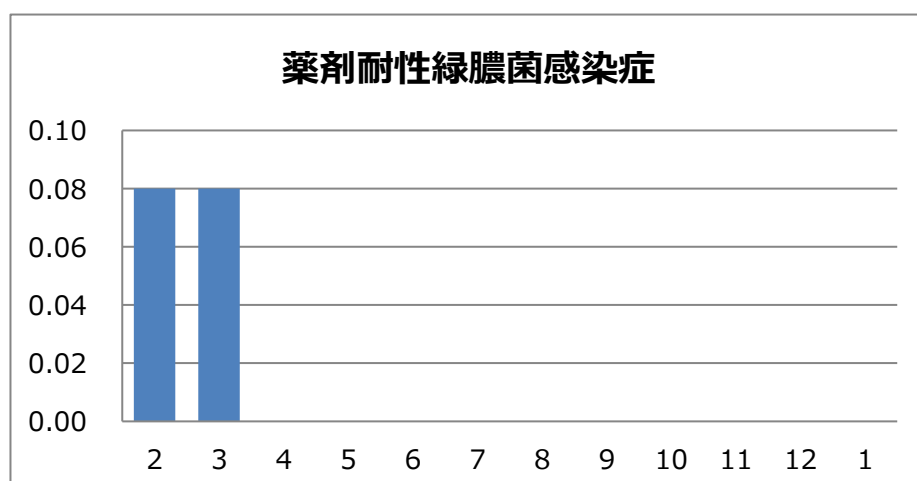
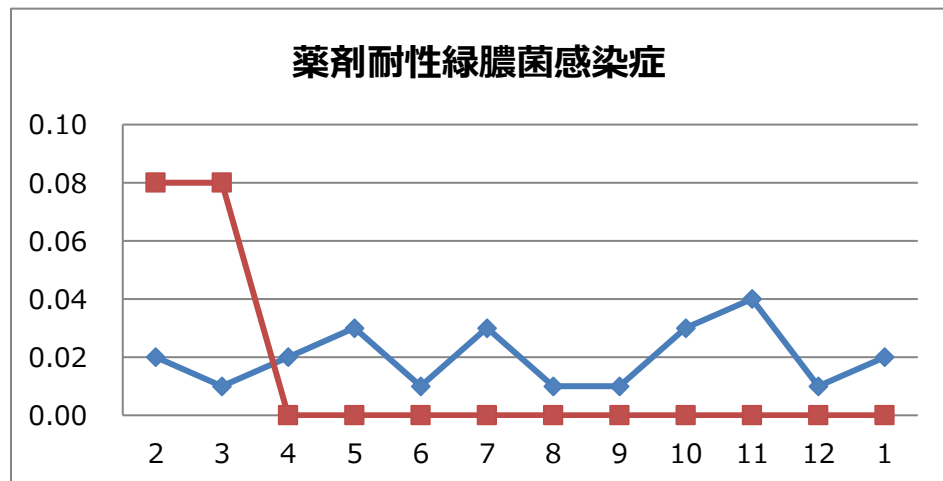
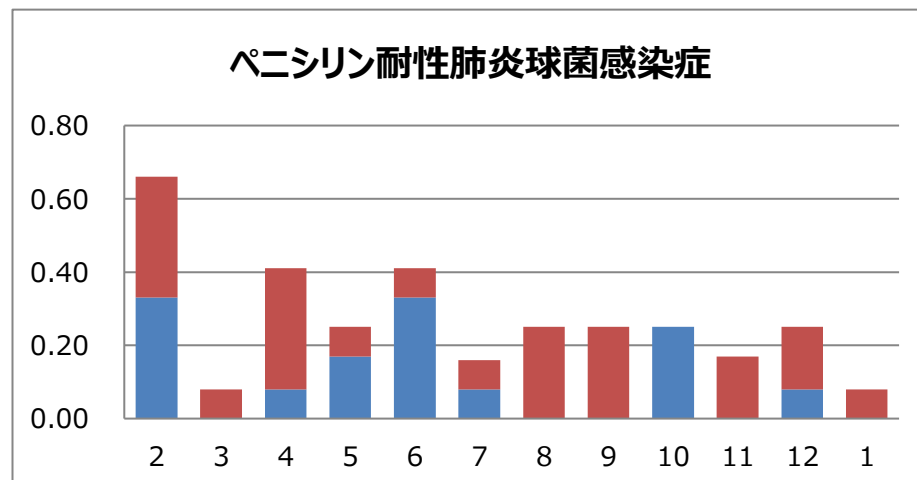
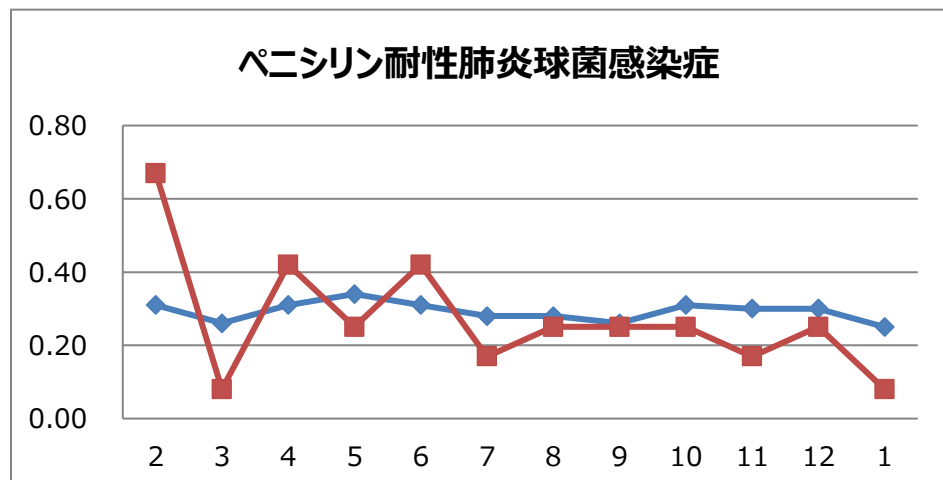
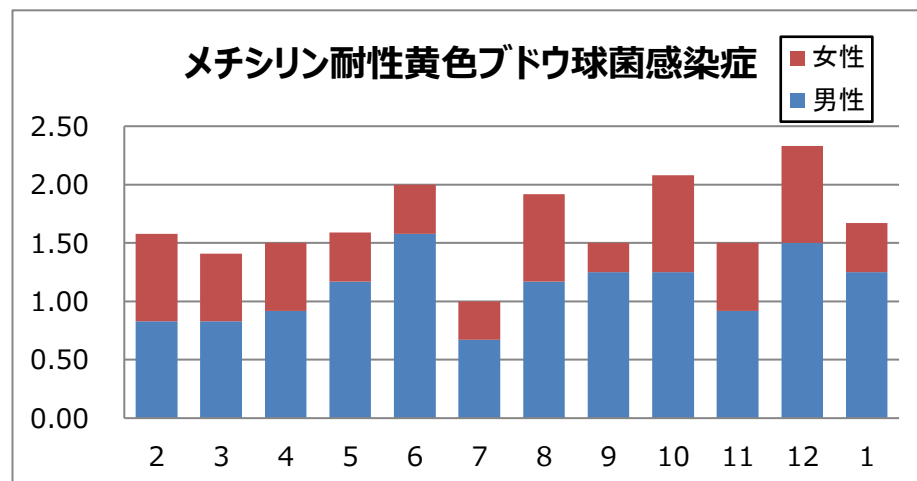
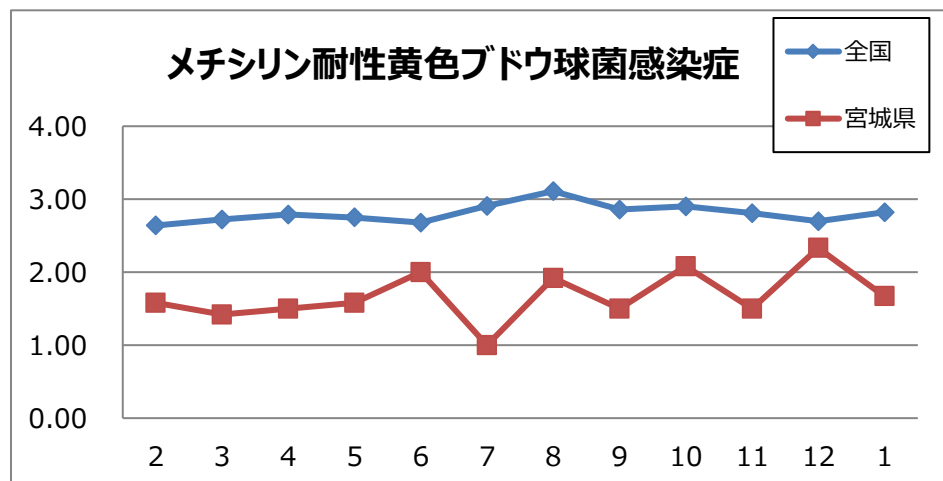
2. 患者数の推移(月別定点当たり患者報告数)



3. 過去12カ月男女比(月別定点当たり患者報告数)



4. 薬剤耐性菌の状況(定点報告数の月別推移・男女比)



5. 全数把握対象疾患報告状況

集計期間: 報告週 第1週～第5週(12月30日～2月2日)

疾患名	1月			2020年累計 県全域
	宮城県	仙台市	県全域	
二類感染症	結核	5	13	18
三類感染症	コレラ			
	細菌性赤痢			
	腸管出血性大腸菌感染症		1	1
	腸チフス			
四類感染症	パラチフス			
	E型肝炎			
	A型肝炎			
	エキノコックス症			
	つつが虫病			
	デング熱			
	ライム病			
	レジオネラ症		4	4
レプトスピラ症				
五類感染症	アメーバ赤痢		1	1
	ウイルス性肝炎			
	カルバペネム耐性腸内細菌感染症		2	2
	急性脳炎		1	1
	クリプトスポリジウム症			
	クロイツフェルト・ヤコブ病			
	劇症型溶血性レンサ球菌感染症	1	2	3
	後天性免疫不全症候群			
	ジアルジア症			
	侵襲性インフルエンザ菌感染症	1	1	2
	侵襲性肺炎球菌感染症	4	3	7
	水痘(入院例)			
	梅毒		3	3
	播種性クリプトコックス症			
	破傷風			
	百日咳	2	3	5
風しん				
麻しん				