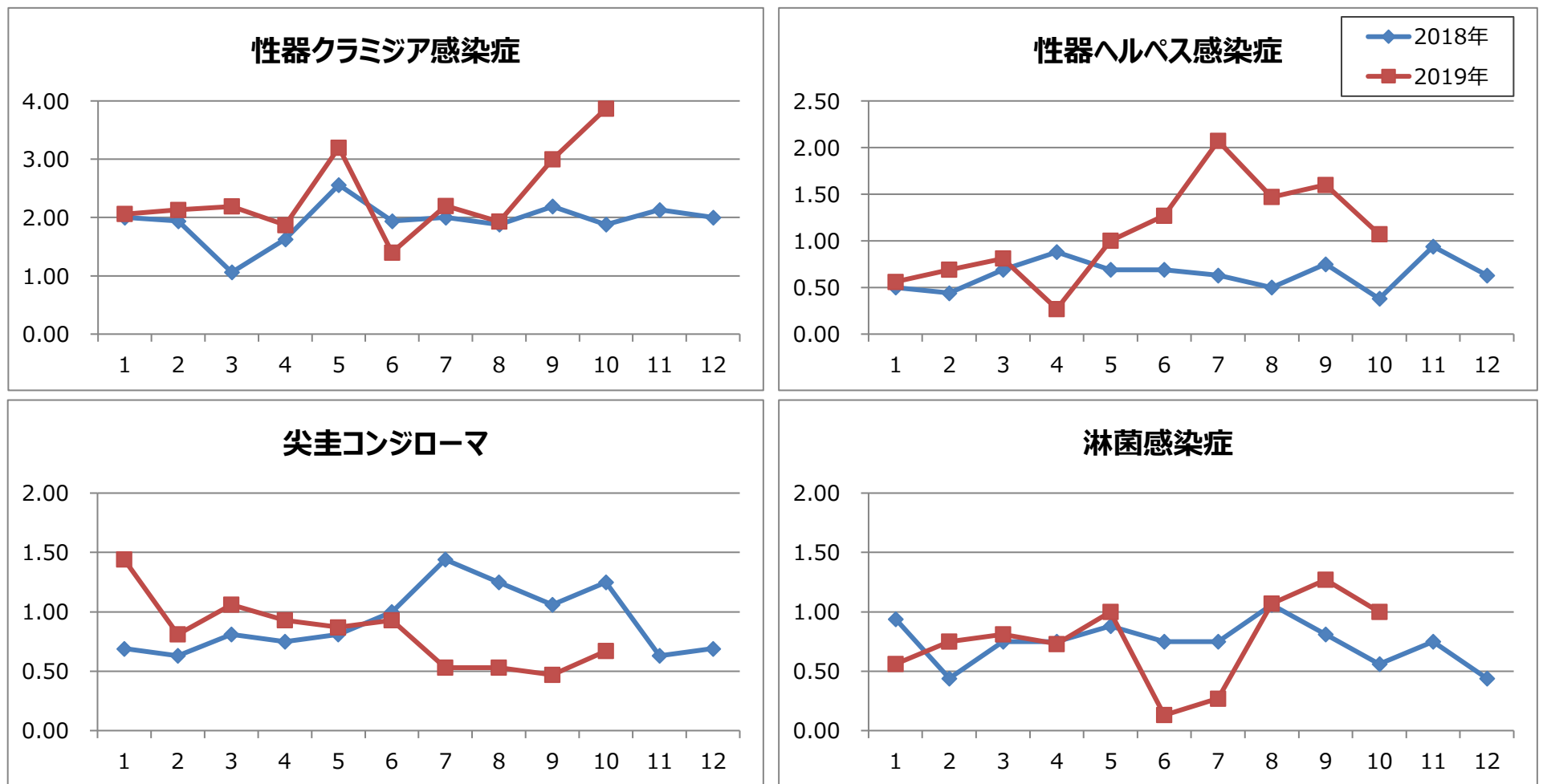


1. 月報集計

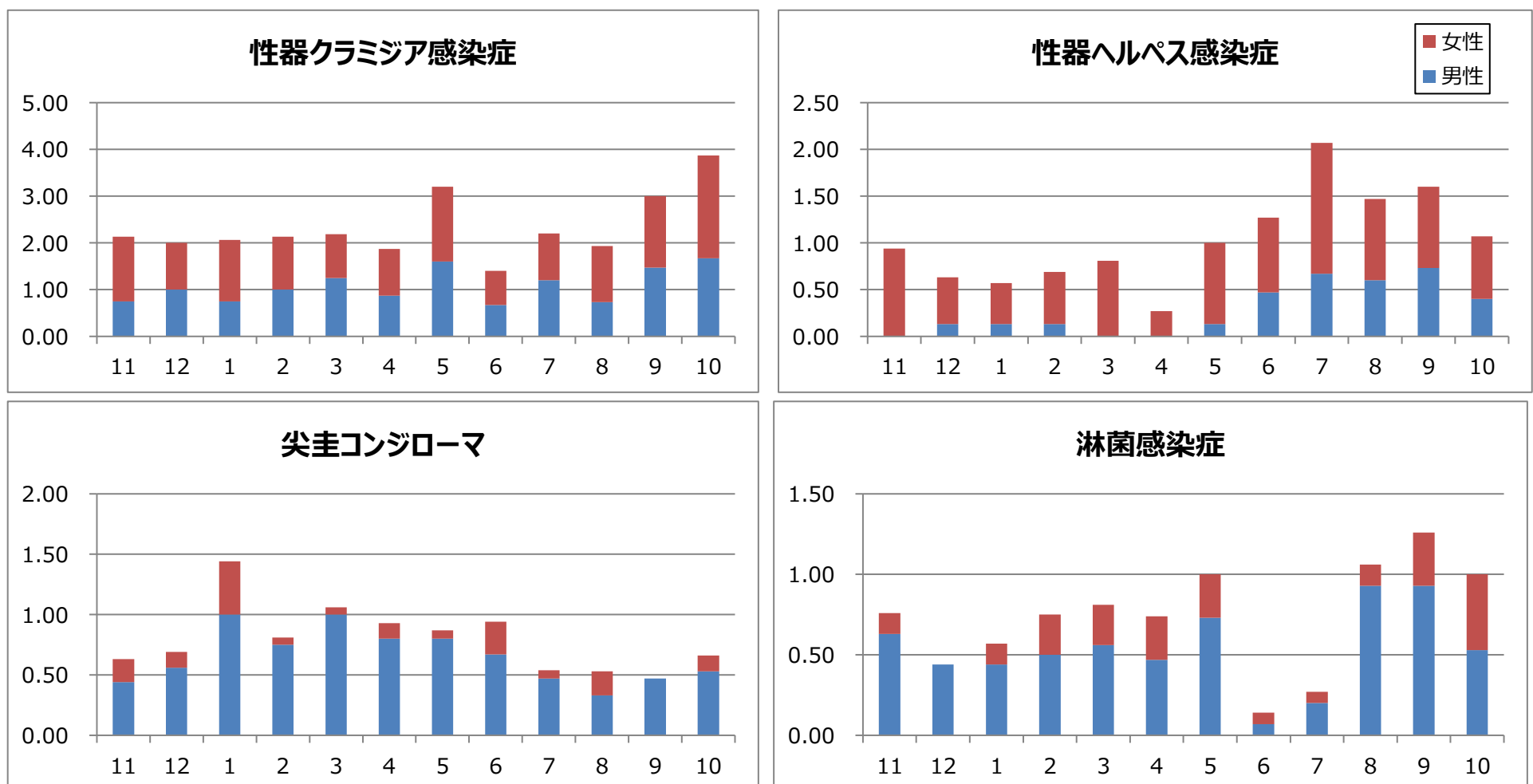
上段: 報告数, 下段: 定点当たり報告数

疾病名	保健所							仙台市	宮城県(含む仙台市)			令和元年累計
	仙南	塩釜	大崎	栗原	登米	石巻	気仙沼		男	女	総計	
1 性器クラミジア感染症	1 1.00	14 4.67	3 3.00	0.00	5 5.00	1 1.00	0.00	34 4.25	25 1.67	33 2.20	58 3.87	364 24.27
2 性器ヘルペスウイルス感染症	2 2.00	1 0.33	0.00	0.00	0.00	4 4.00	0.00	9 1.13	6 0.40	10 0.67	16 1.07	164 10.93
3 尖圭コンジローマ	0.00	1 0.33	0.00	0.00	0.00	0.00	0.00	9 1.13	8 0.53	2 0.13	10 0.67	127 8.47
4 淋菌感染症	0.00	8 2.67	1 1.00	0.00	0.00	0.00	0.00	6 0.75	8 0.53	7 0.47	15 1.00	116 7.73
5 メチシリン耐性黄色ブドウ球菌感染症	1 1.00	3 3.00	2 2.00	6 6.00	0.00	4 4.00	3 3.00	6 1.20	15 1.25	10 0.83	25 2.08	188 15.67
6 ペニシリン耐性肺炎球菌感染症	0.00	0.00	3 3.00	0.00	0.00	0.00	0.00	0.00	3 0.25	0.00	3 0.25	40 3.33
7 薬剤耐性緑膿菌感染症	0.00	0.00	0.00	0.00	0.00	0.00	0.00	0.00	0.00	0.00	0.00	3 0.25

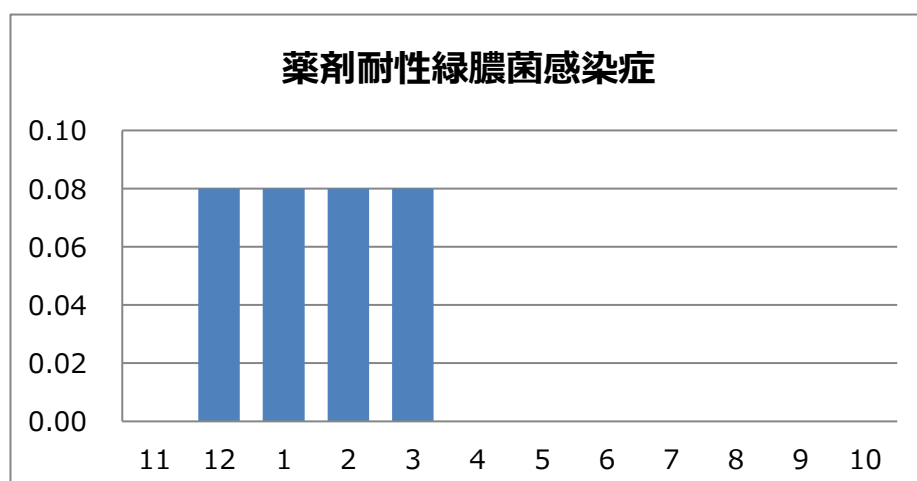
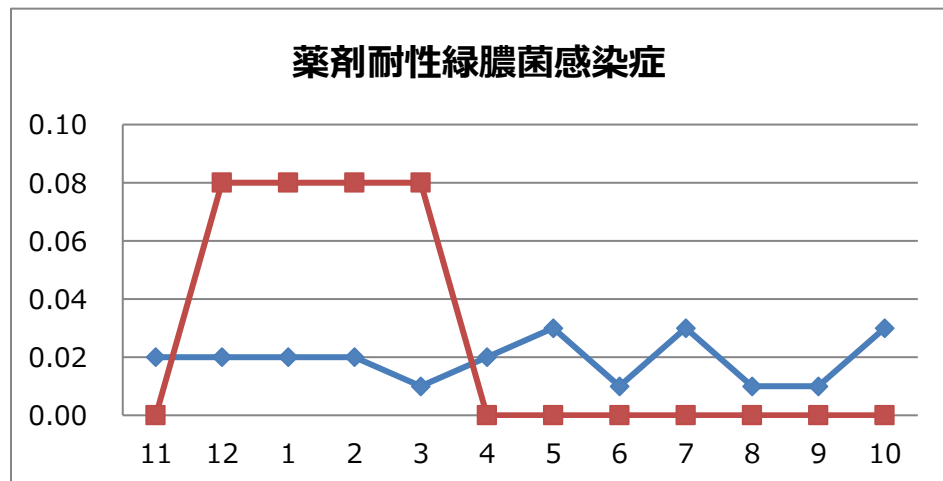
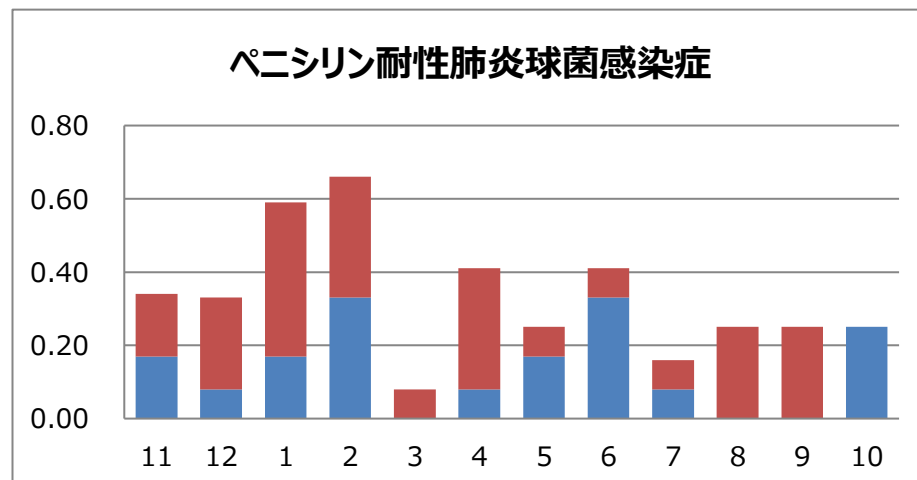
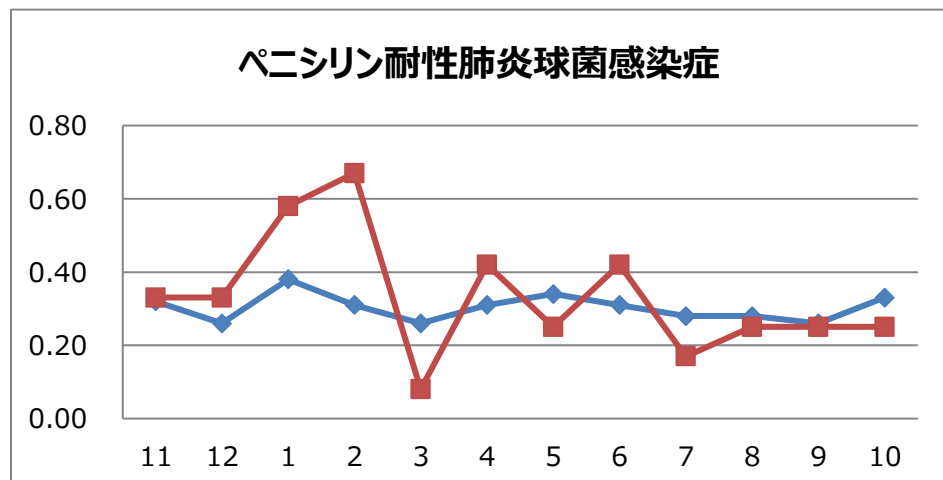
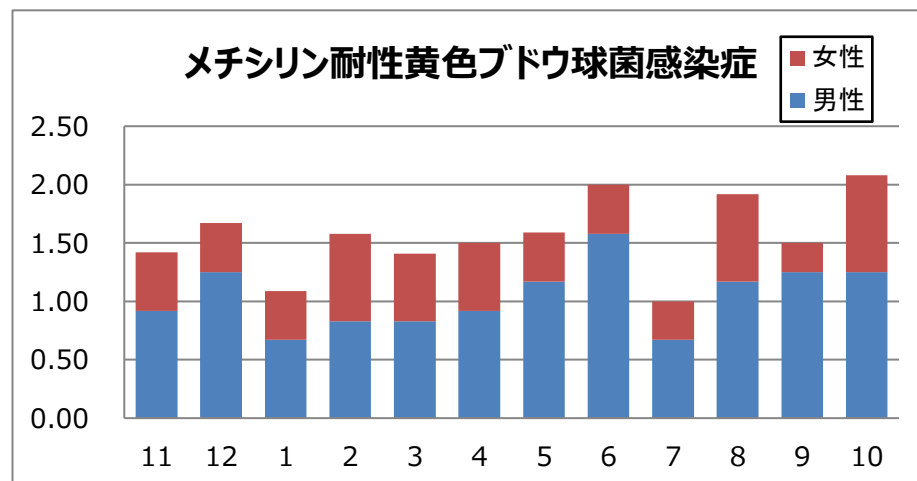
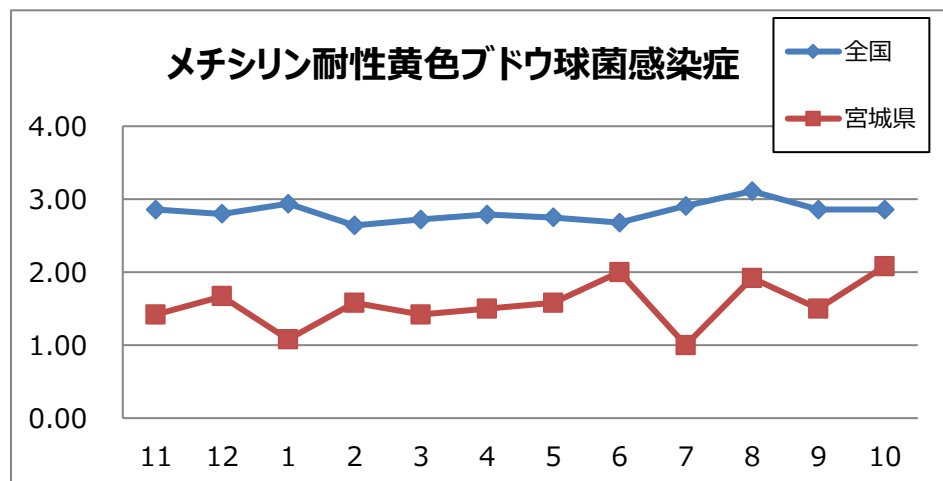
2. 患者数の推移(月別定点当たり患者報告数)



3. 過去12カ月男女比(月別定点当たり患者報告数)



4. 薬剤耐性菌の状況(定点報告数の月別推移・男女比)



5. 全数把握対象疾患報告状況

集計期間: 報告週 第41週～第44週(10月7日～11月3日)

疾患名	10月			2019年累計 県全域	
	宮城県	仙台市	県全域		
二類感染症	結核	16	9	25	293
三類感染症	コレラ				2
	細菌性赤痢				2
	腸管出血性大腸菌感染症	11	5	16	78
	腸チフス				
四類感染症	パラチフス				
	E型肝炎				9
	A型肝炎				5
	エキノкокクス症				1
	つつが虫病				3
	デング熱		1	1	2
	ライム病				
	レジオネラ症	4	2	6	66
五類感染症	レプトスピラ症				
	アメーバ赤痢				13
	ウイルス性肝炎				8
	カルバペネム耐性腸内細菌感染症		1	1	24
	急性脳炎		1	1	4
	クリプトスポリジウム症				
	クロイツフェルト・ヤコブ病				1
	劇症型溶血性レンサ球菌感染症				19
	後天性免疫不全症候群		2	2	13
	ジアルジア症				
	侵襲性インフルエンザ菌感染症				6
	侵襲性肺炎球菌感染症	1	3	4	44
	水痘(入院例)				9
	梅毒	1	3	4	64
	播種性クリプトкокクス症				1
	破傷風		1	1	3
	百日咳	4	5	9	107
風しん				4	
麻しん				4	