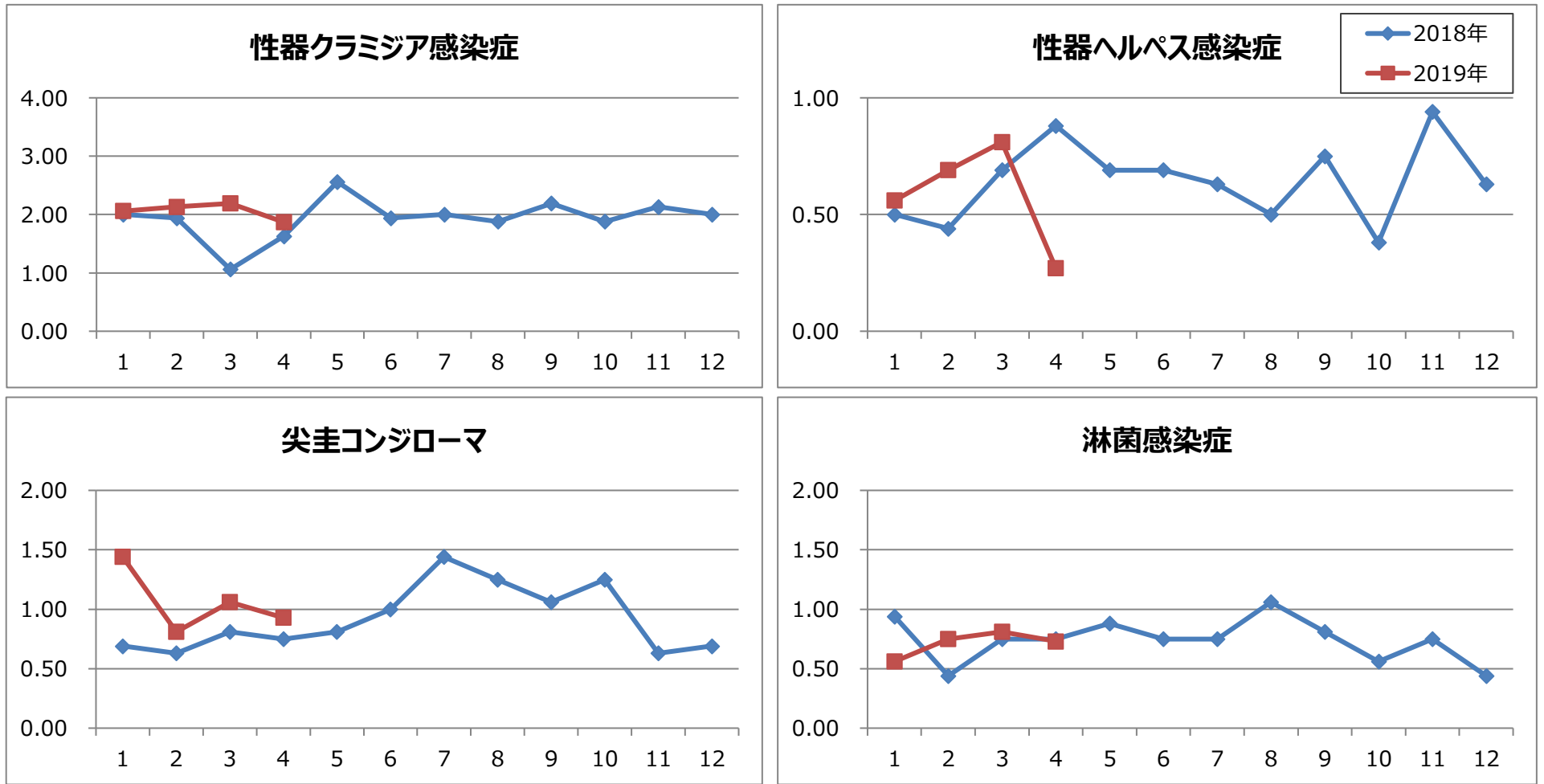


1. 月報集計

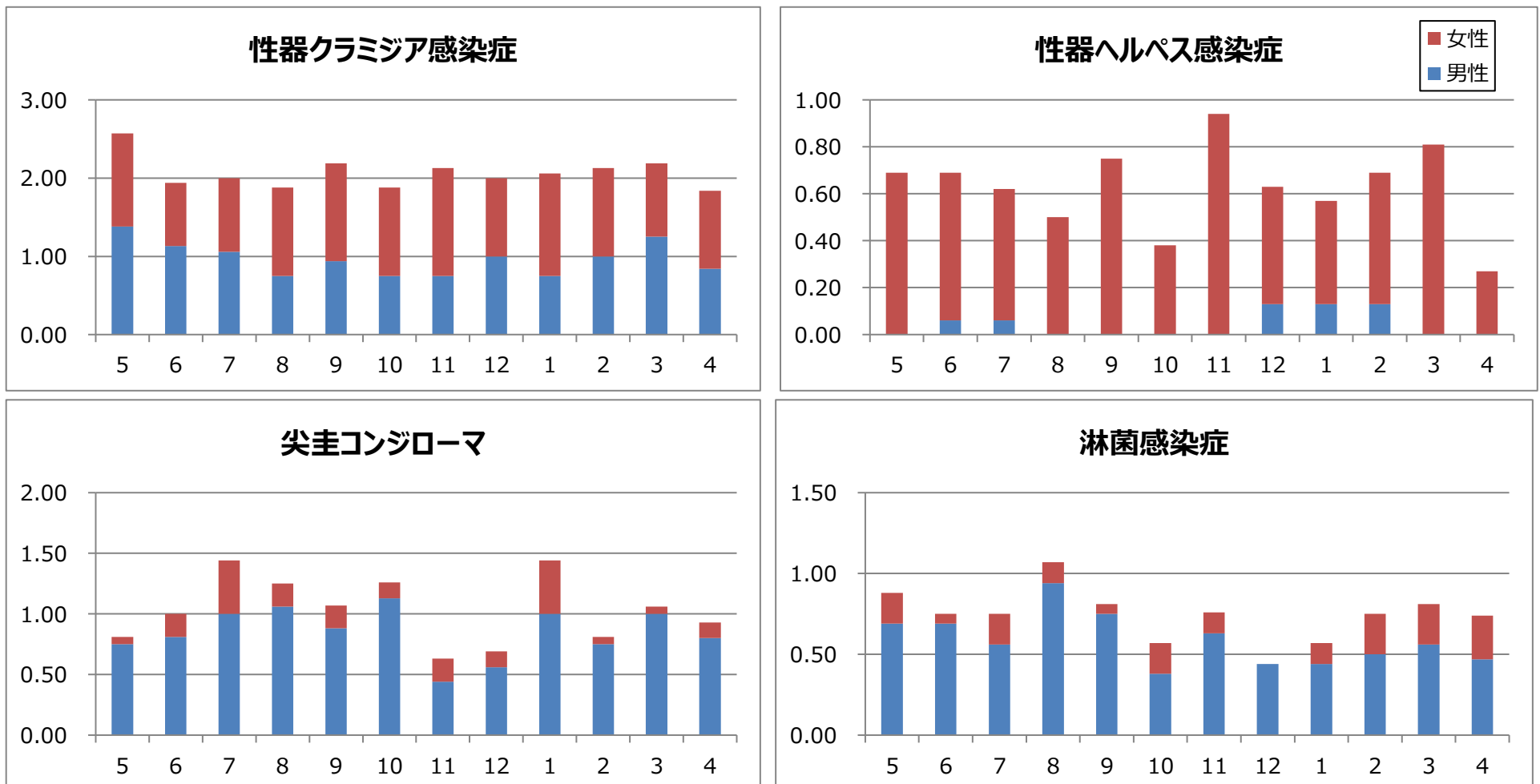
上段: 報告数, 下段: 定点当たり報告数

疾病名	保健所							仙台市	宮城県(含む仙台市)			平成31年 累計
	仙南	塩釜	大崎	栗原	登米	石巻	気仙沼		男	女	総計	
1 性器クラミジア感染症	1 1.00	2 0.67	1 1.00	0.00	4 4.00	2 2.00	0.00	18 2.25	13 0.87	15 1.00	28 1.87	130 8.67
2 性器ヘルペスウイルス感染症	0.00	0.00	1 1.00	0.00	0.00	0.00	0.00	3 0.38	0.00	4 0.27	4 0.27	37 2.47
3 尖圭コンジローマ	0.00	2 0.67	0.00	0.00	1 1.00	0.00	0.00	11 1.38	12 0.80	2 0.13	14 0.93	67 4.47
4 淋菌感染症	0.00	5 1.67	1 1.00	0.00	1 1.00	1 1.00	0.00	3 0.38	4 0.27	7 0.47	11 0.73	45 3.00
5 メチシリン耐性黄色ブドウ球菌感染症	0.00	1 1.00	0.00	3 3.00	3 3.00	5 5.00	3 3.00	3 0.60	11 0.92	7 0.58	18 1.50	67 5.58
6 ペニシリン耐性肺炎球菌感染症	0.00	0.00	2 2.00	0.00	1 1.00	1 1.00	1 1.00	0.00	1 0.08	4 0.33	5 0.42	21 1.75
7 薬剤耐性緑膿菌感染症	0.00	0.00	0.00	0.00	0.00	0.00	0.00	0.00	0.00	0 0.00	0 0.00	3 0.25

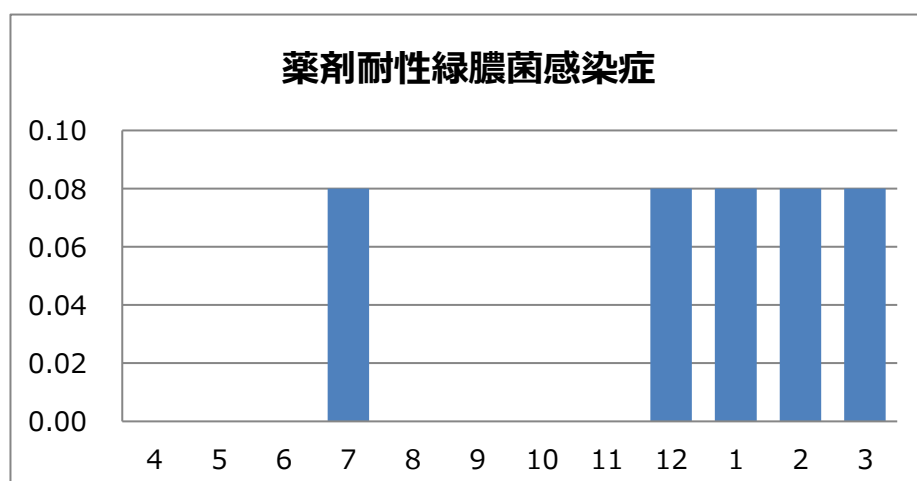
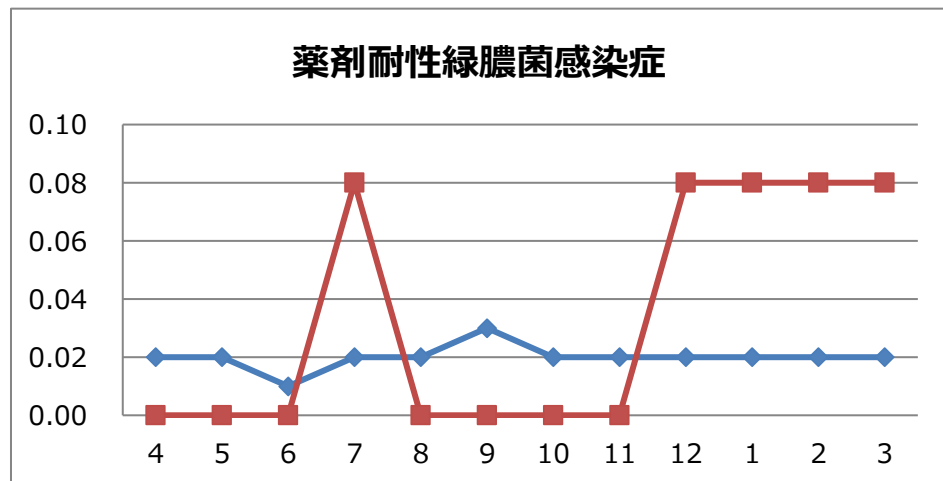
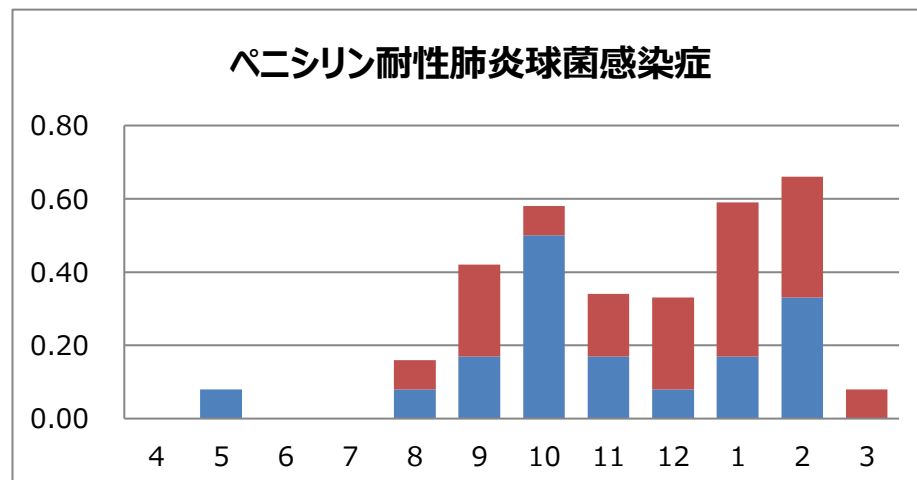
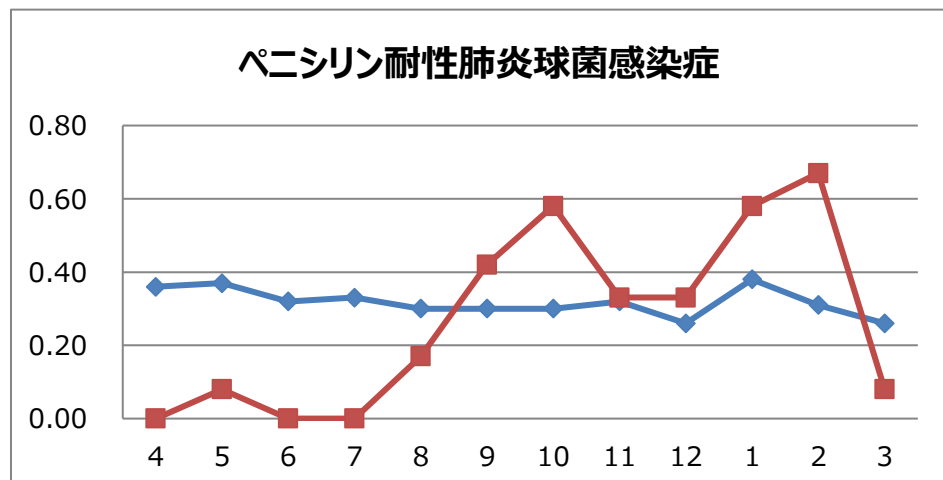
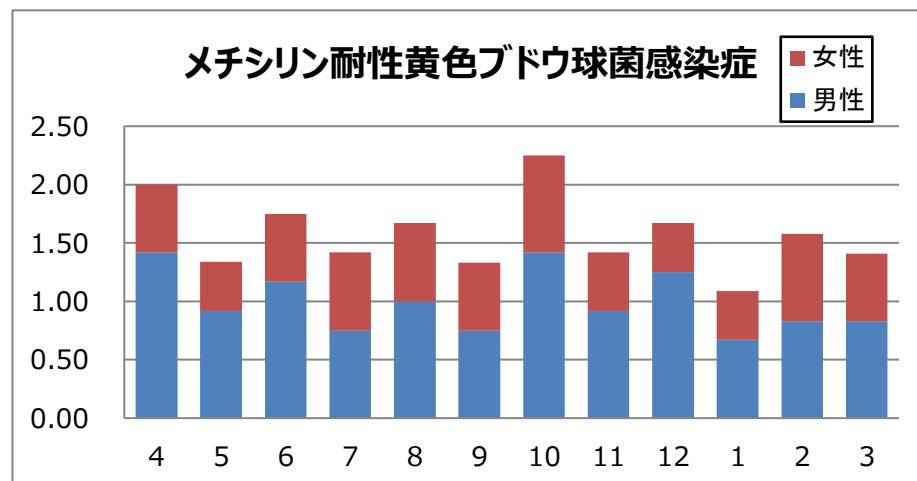
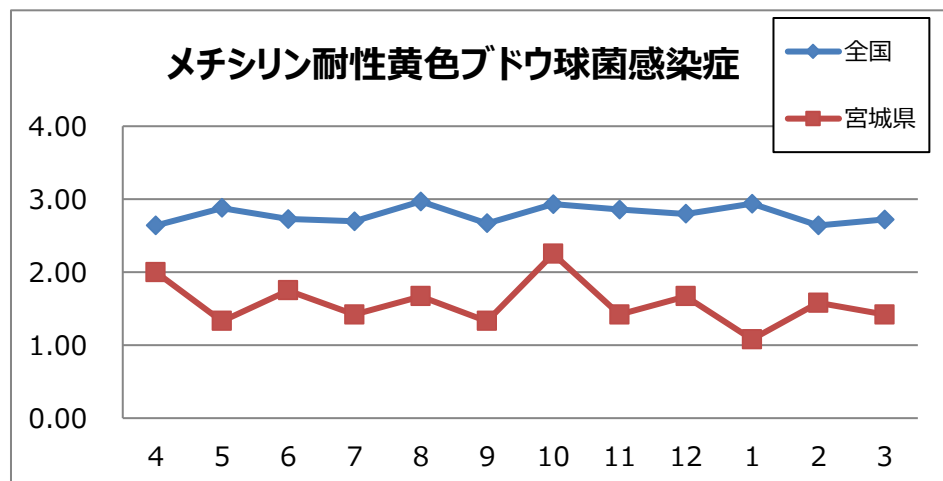
2. 患者数の推移(月別定点当たり患者報告数)



3. 過去12カ月男女比(月別定点当たり患者報告数)



4. 薬剤耐性菌の状況(定点報告数の月別推移・男女比)



5. 全数把握対象疾患報告状況

集計期間: 第14週～第18週(4月1日～5月5日)

疾患名	4月			2019年累計 県全域	
	宮城県	仙台市	県全域		
二類感染症	結核	12	13	25	130
三類感染症	コレラ				
	細菌性赤痢				
	腸管出血性大腸菌感染症	1		1	6
	腸チフス				
四類感染症	パラチフス				
	E型肝炎		2	2	5
	A型肝炎		1	1	4
	エキノコックス症		1	1	1
	つつが虫病				
	デング熱				
	ライム病				
	レジオネラ症		1	1	11
	レプトスピラ症				
五類感染症	アメーバ赤痢		1	1	4
	ウイルス性肝炎	1		1	6
	カルバペネム耐性腸内細菌感染症				5
	急性脳炎				3
	クリプトスポリジウム症				
	クロイツフェルト・ヤコブ病				
	劇症型溶血性レンサ球菌感染症	1	1	2	11
	後天性免疫不全症候群				5
	ジアルジア症				
	侵襲性インフルエンザ菌感染症				3
	侵襲性肺炎球菌感染症	4	3	7	25
	水痘(入院例)		1	1	2
	梅毒	3	6	9	31
	播種性クリプトコックス症				
	破傷風				
	百日咳	1	7	8	41
	風しん				1
麻しん					