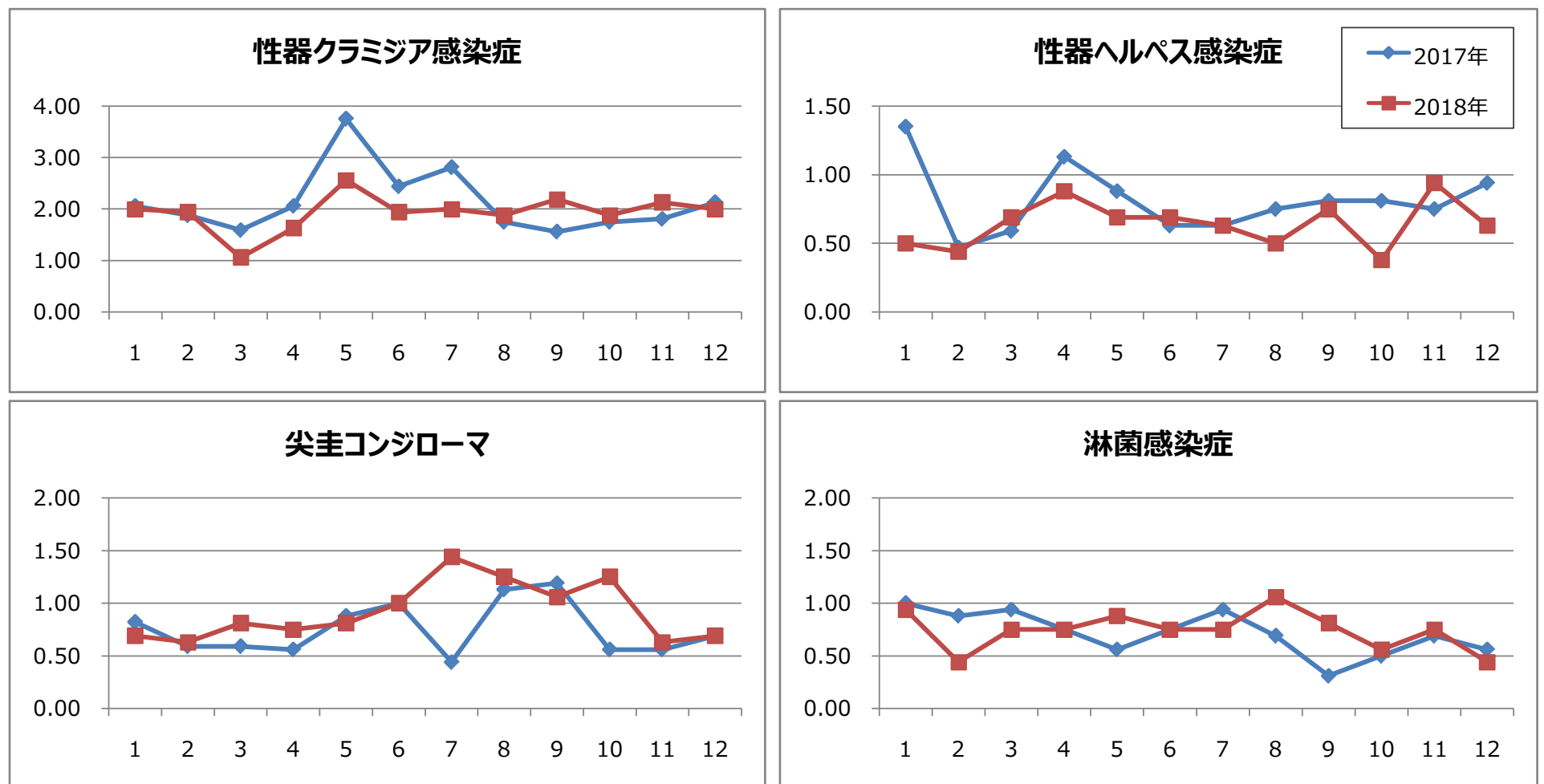


1. 月報集計

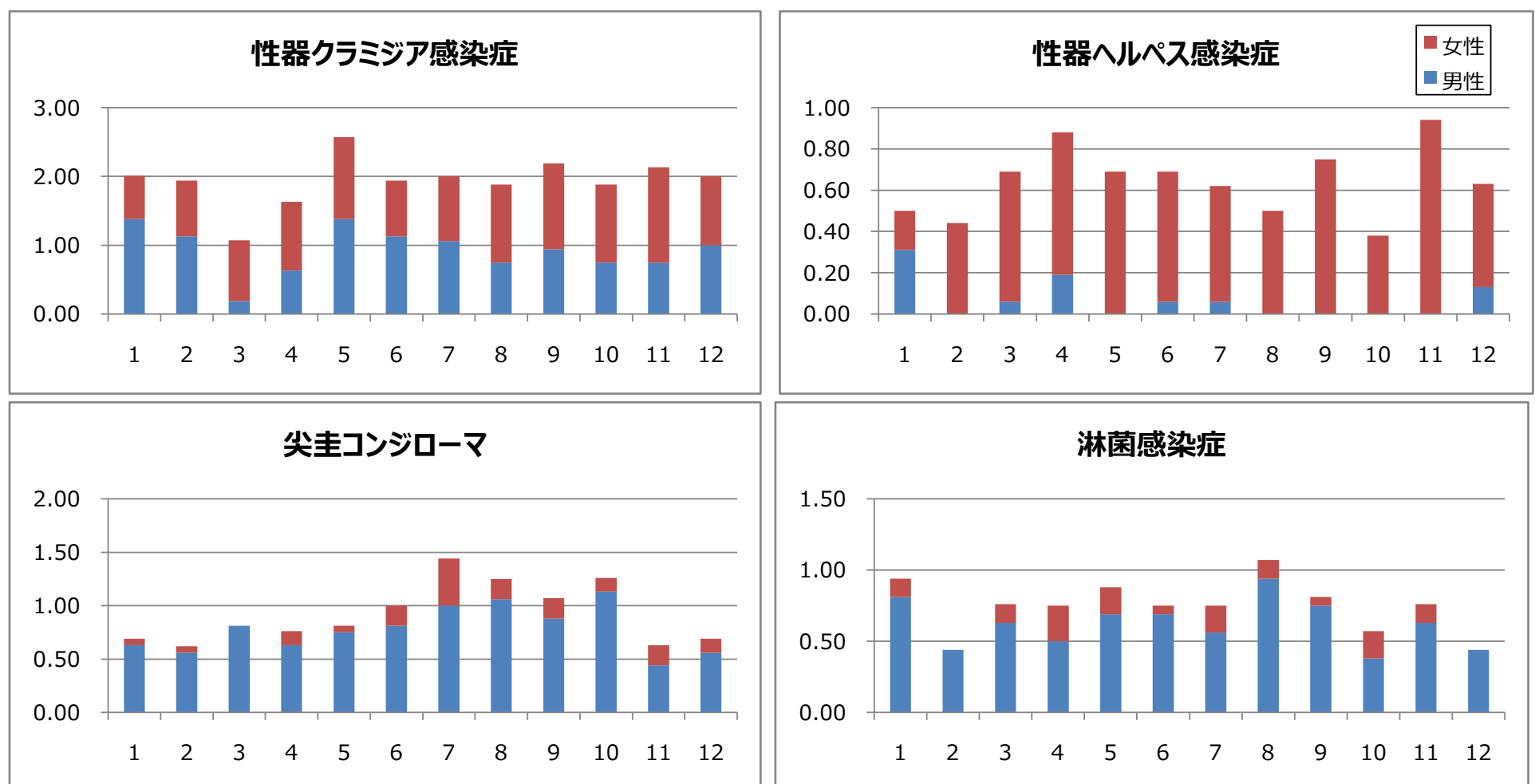
上段: 報告数, 下段: 定点当たり報告数

疾病名	保健所							仙台市	宮城県(含む仙台市)			平成30年累計
	仙南	塩釜	大崎	栗原	登米	石巻	気仙沼		男	女	総計	
1 性器クラミジア感染症	1 1.00	7 2.33	5 5.00	0.00	3 3.00	1 1.00	0.00	15 1.88	16 1.00	16 1.00	32 2.00	371 23.19
2 性器ヘルペスウイルス感染症	1 1.00	2 0.67	1 1.00	0.00	0.00	0.00	0.00	6 6.00	2 0.13	8 0.50	10 0.63	123 7.69
3 尖圭コンジローマ	0.00	0.00	1 1.00	0.00	2 2.00	0.00	0.00	8 1.00	9 0.56	2 0.13	11 0.69	176 11.00
4 淋菌感染症	0.00	4 1.33	0.00	0.00	0.00	0.00	0.00	3 0.38	7 0.38	0 0.00	7 0.44	142 8.88
5 メチシリン耐性黄色ブドウ球菌感染症	1 1.00	0.00	0.00	7 7.00	1 1.00	2 2.00	2 2.00	7 1.40	15 1.25	5 0.42	20 1.67	221 18.42
6 ペニシリン耐性肺炎球菌感染症	0.00	0.00	1 1.00	0.00	1 1.00	0.00	1.00	1 0.20	1 0.08	3 0.25	4 0.33	28 2.33
7 薬剤耐性緑膿菌感染症	0.00	0.00	0.00	0.00	0.00	0.00	0.00	1 0.20	1 0.08	0 0.00	1 0.08	2 0.17

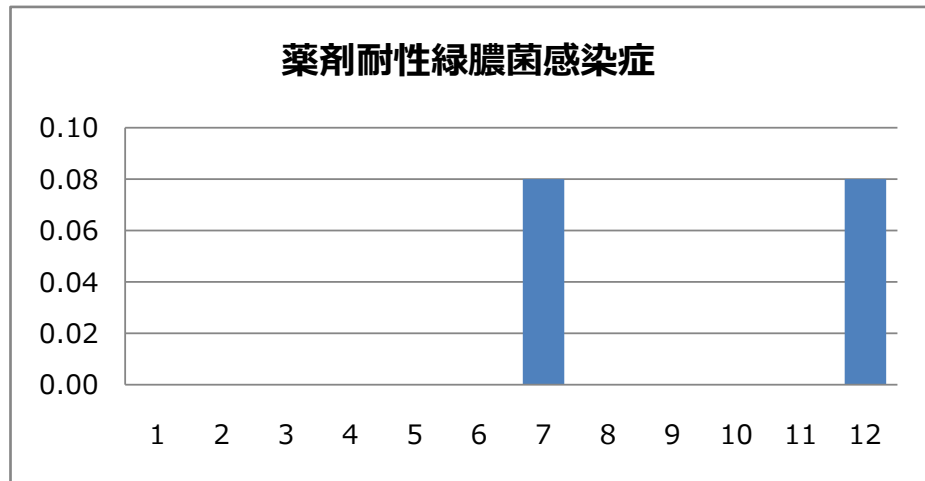
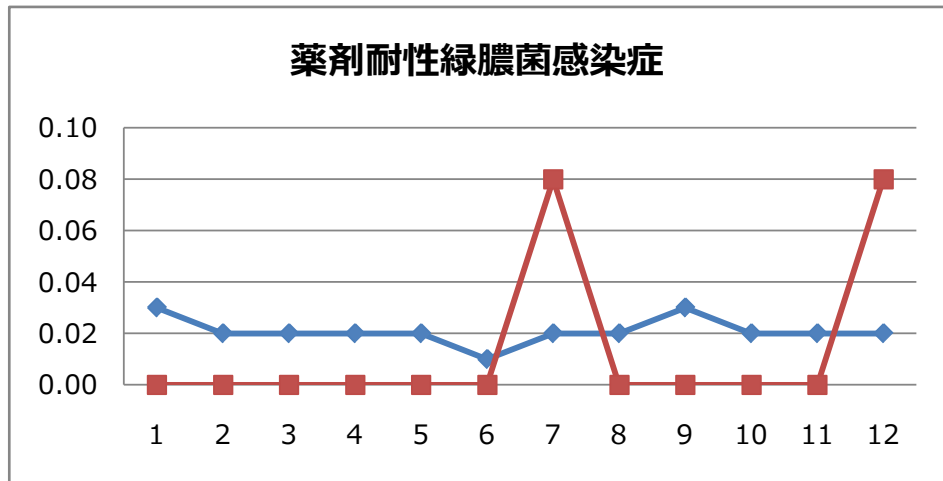
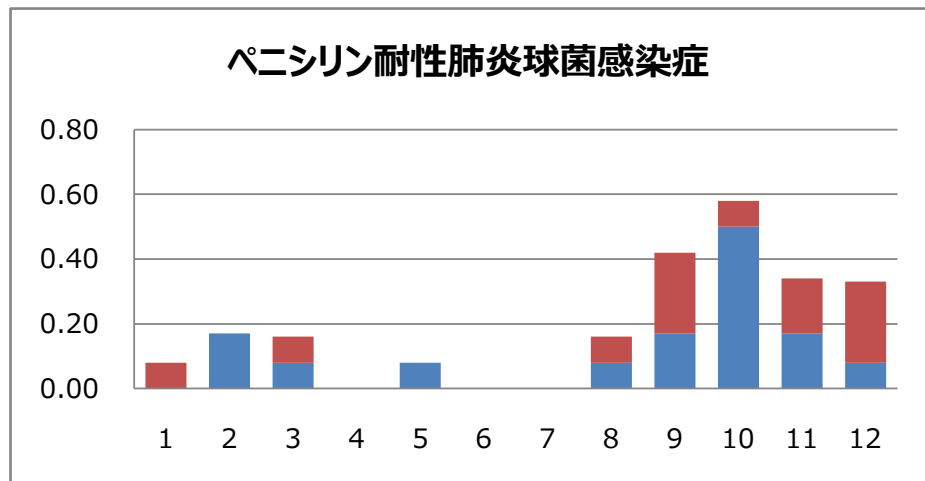
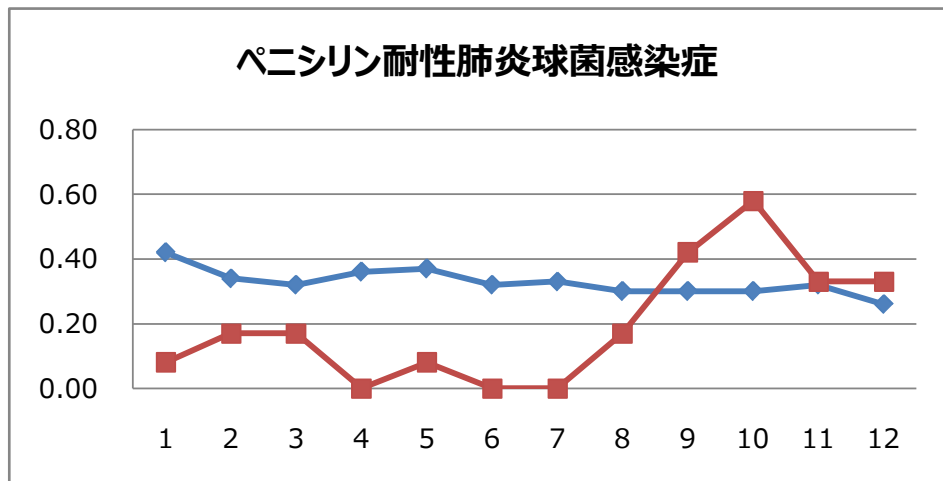
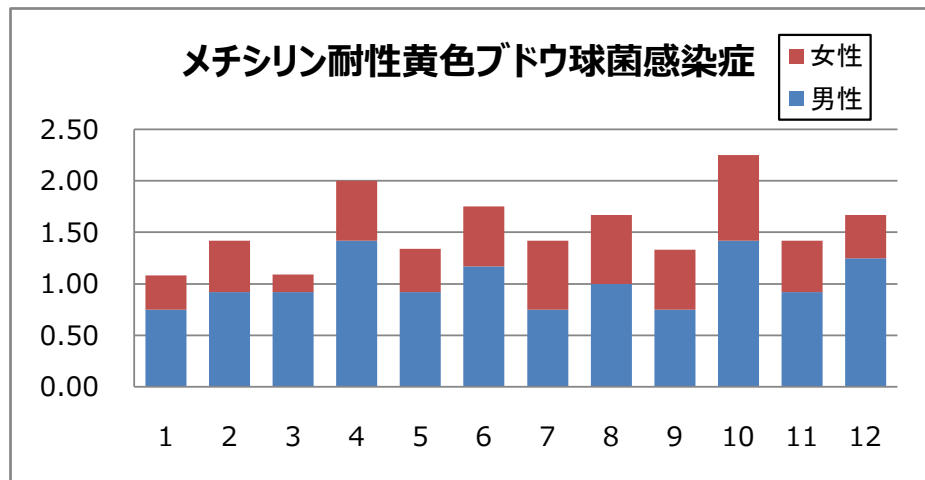
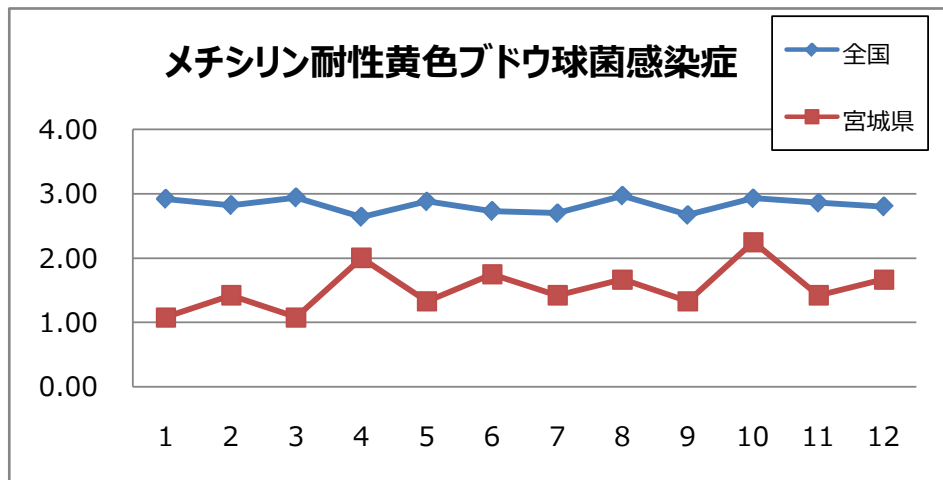
2. 患者数の推移(月別定点当たり患者報告数)



3. 過去12カ月男女比(月別定点当たり患者報告数)



4. 薬剤耐性菌の状況(定点報告数の月別推移・男女比)



5. 全数把握対象疾患報告状況

集計期間: 第49週～第52週(12月3日～12月30日)

疾患名	12月			2018年累計 県全域	
	宮城県	仙台市	県全域		
二類感染症	結核	15	13	28	354
三類感染症	コレラ				
	細菌性赤痢				
	腸管出血性大腸菌感染症		1	1	110
	腸チフス				
四類感染症	パラチフス				
	E型肝炎				7
	A型肝炎		2	2	6
	つつが虫病	1		1	9
	デング熱				1
	マラリア				
	ライム病				
	レジオネラ症		2	2	32
五類感染症	レプトスピラ症				
	アメーバ赤痢		1	1	12
	ウイルス性肝炎		1	1	5
	カルバペネム耐性腸内細菌感染症	3	2	5	25
	急性脳炎				
	クリプトスポリジウム症				1
	クロイツフェルト・ヤコブ病		1	1	4
	劇症型溶血性レンサ球菌感染症				11
	後天性免疫不全症候群		1	1	11
	ジアルジア症				1
	侵襲性インフルエンザ菌感染症				6
	侵襲性肺炎球菌感染症	3	4	7	54
	水痘(入院例)	1	1	2	7
	梅毒	1	7	8	91
	播種性クリプトコックス症				
	破傷風	1		1	6
	百日咳	1	2	3	34
風しん	2	1	3	12	
麻しん					