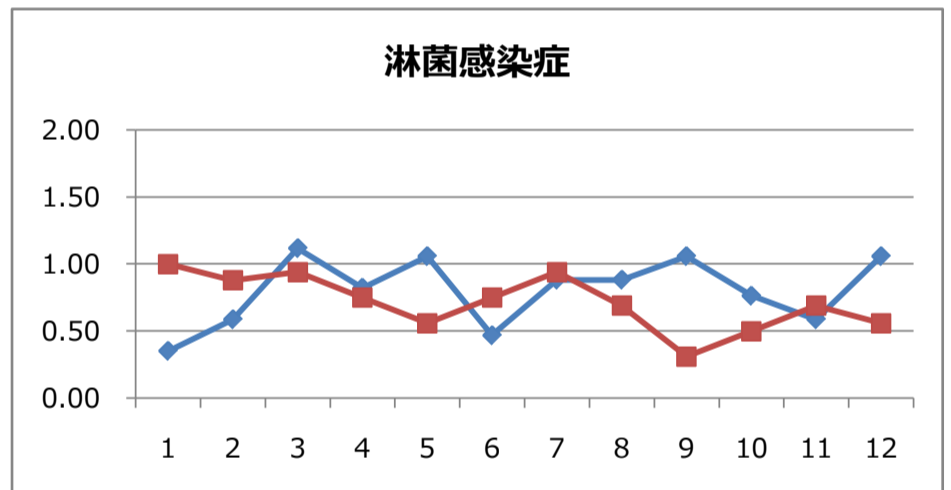
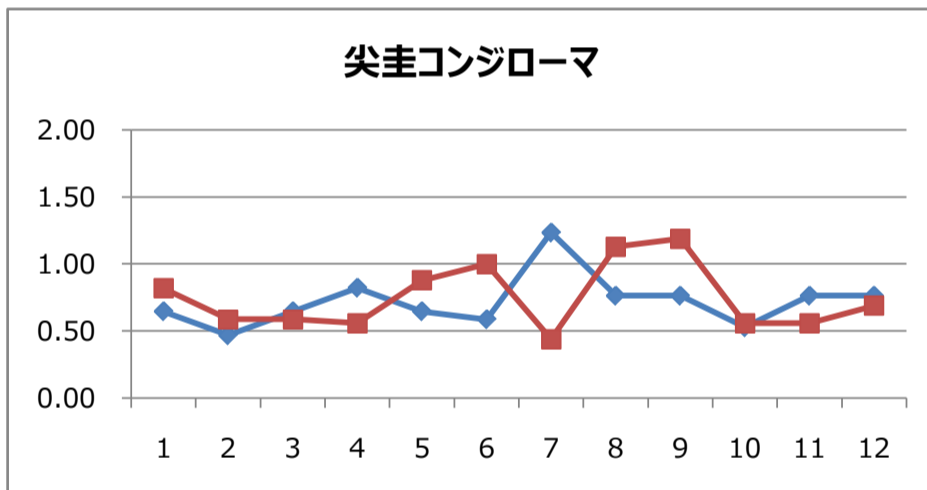
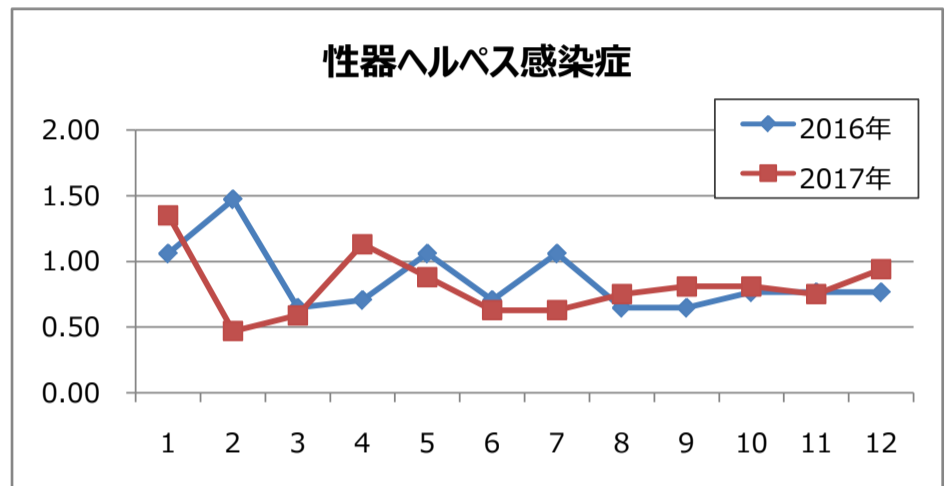
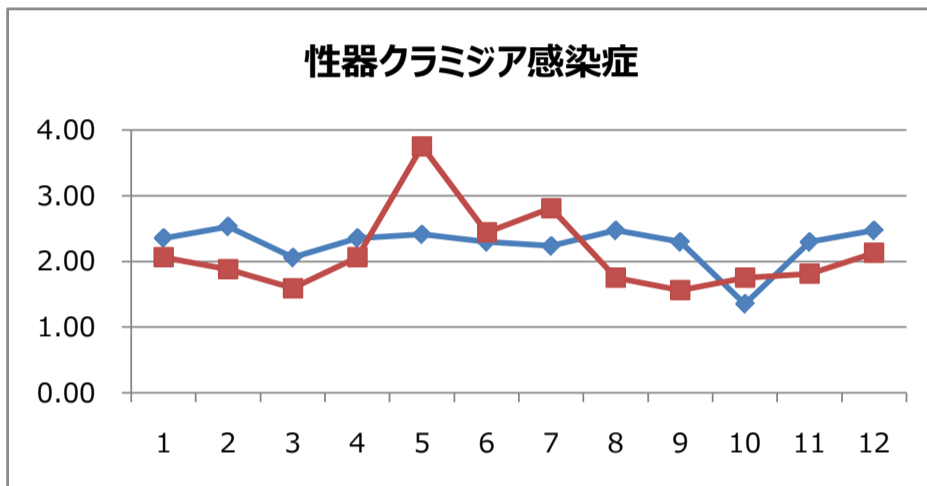


1. 月報集計

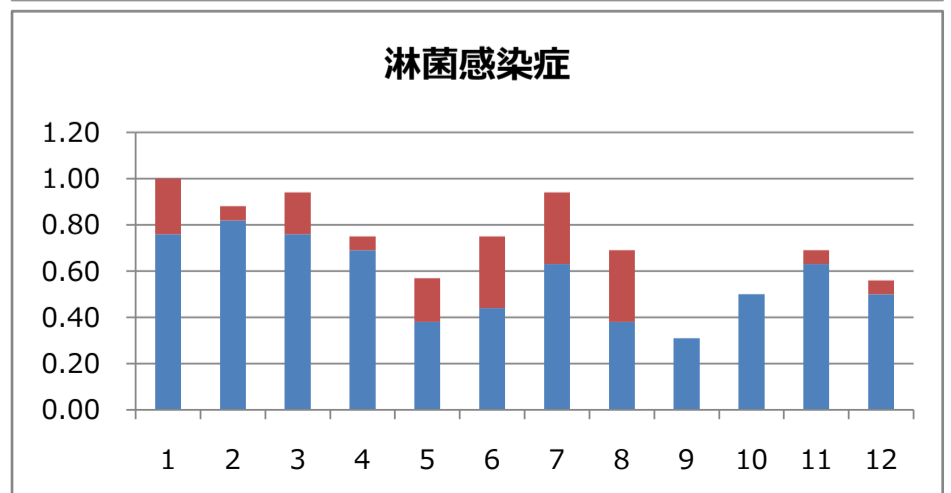
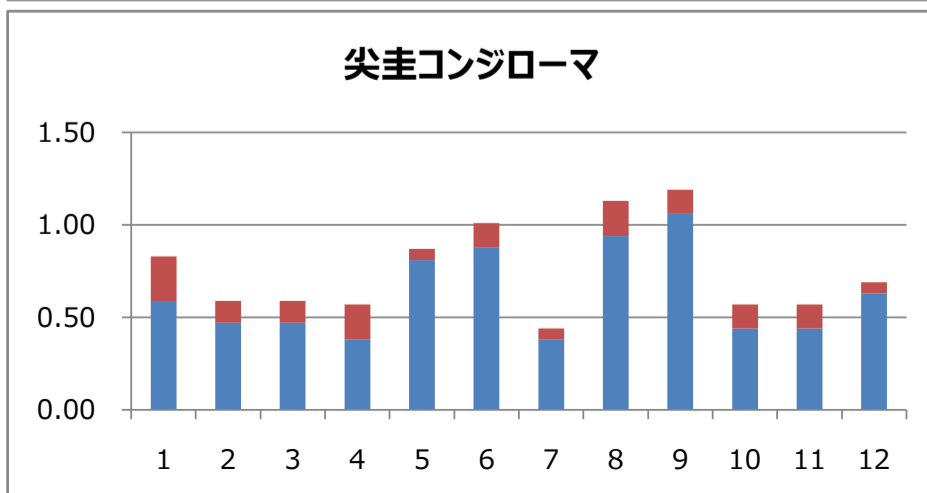
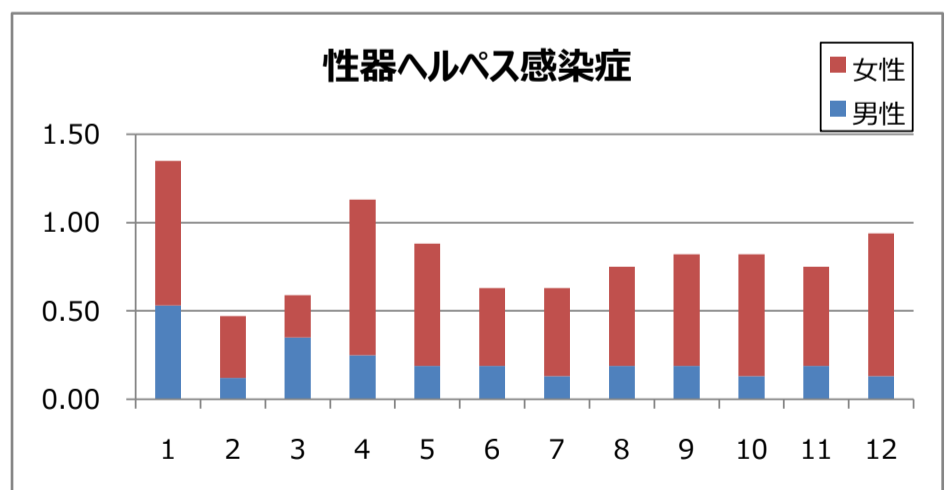
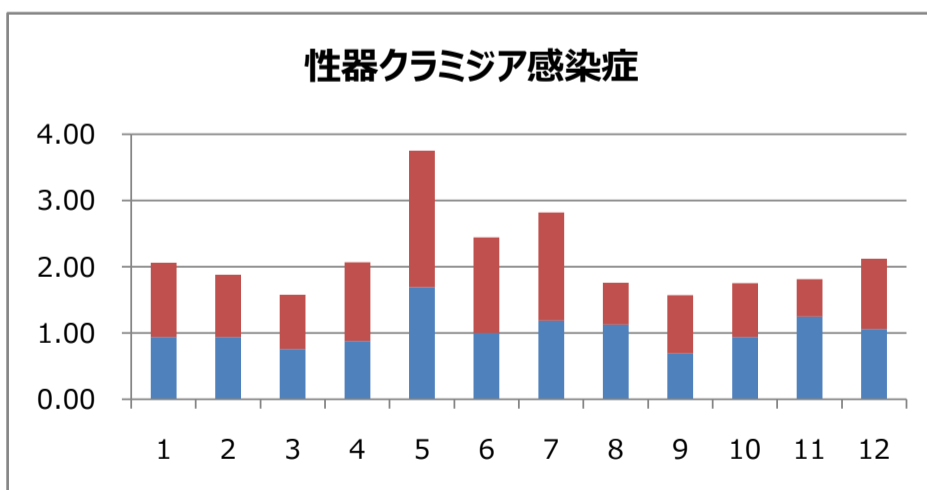
上段: 報告数, 下段: 定点当たり報告数

疾病名	保健所							仙台市	宮城県(含む仙台市)			平成29年累計
	仙南	塩釜	大崎	栗原	登米	石巻	気仙沼		男	女	総計	
1 性器クラミジア感染症	1 1.00	7 2.33	2 2.00	0 0.00	2 2.00	0 0.00	0 0.00	22 2.75	17 1.06	17 1.06	34 2.13	415 25.94
2 性器ヘルペスウイルス感染症	0 0.00	1 0.33	2 2.00	0 0.00	0 0.00	2 2.00	0 0.00	10 1.25	2 0.13	13 0.81	15 0.94	158 9.88
3 尖圭コンジローマ	0 0.00	0 0.00	0 0.00	0 0.00	1 1.00	0 0.00	0 0.00	10 1.25	10 0.63	1 0.06	11 0.69	146 9.13
4 淋菌感染症	0 0.00	3 1.00	0 0.00	0 0.00	0 0.00	0 0.00	0 0.00	6 0.75	8 0.50	1 0.06	9 0.56	140 8.75
5 メチシリン耐性黄色ブドウ球菌感染症	0 0.00	2 2.00	2 2.00	3 3.00	2 2.00	5 5.00	1 1.00	5 1.00	7 0.58	13 1.08	20 1.67	287 23.92
6 ペニシリン耐性肺炎球菌感染症	0 0.00	0 0.00	0 0.00	0 0.00	1 1.00	0 0.00	0 0.00	0 0.00	1 0.08	0 0.00	1 0.08	48 4.00
7 薬剤耐性緑膿菌感染症	0 0.00	0 0.00	0 0.00	0 0.00	0 0.00	0 0.00	0 0.00	0 0.00	0 0.00	0 0.00	0 0.00	0 0.00

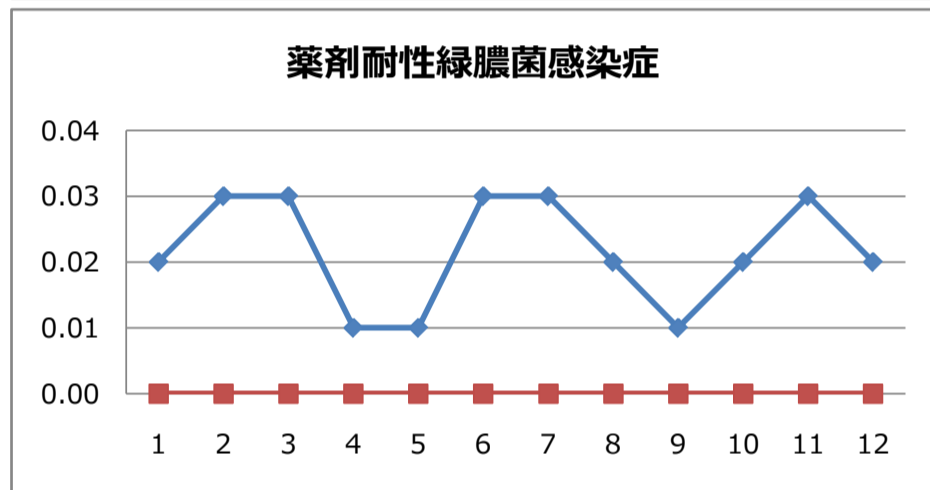
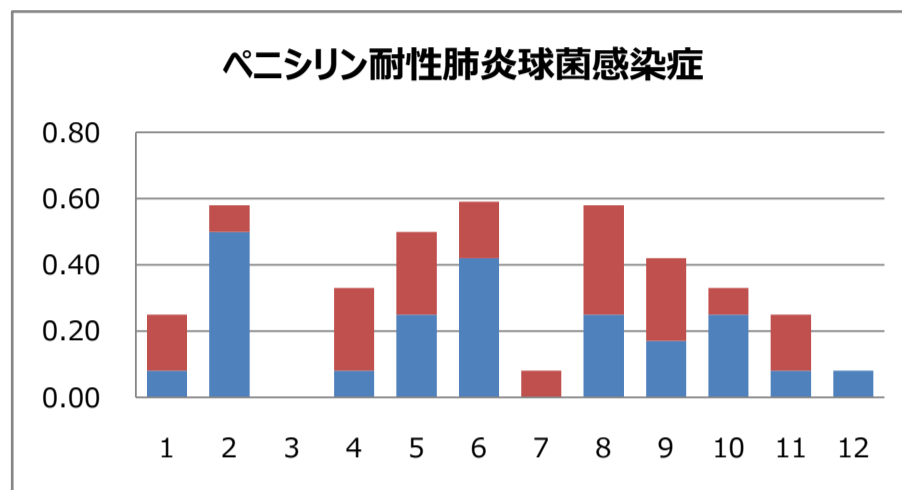
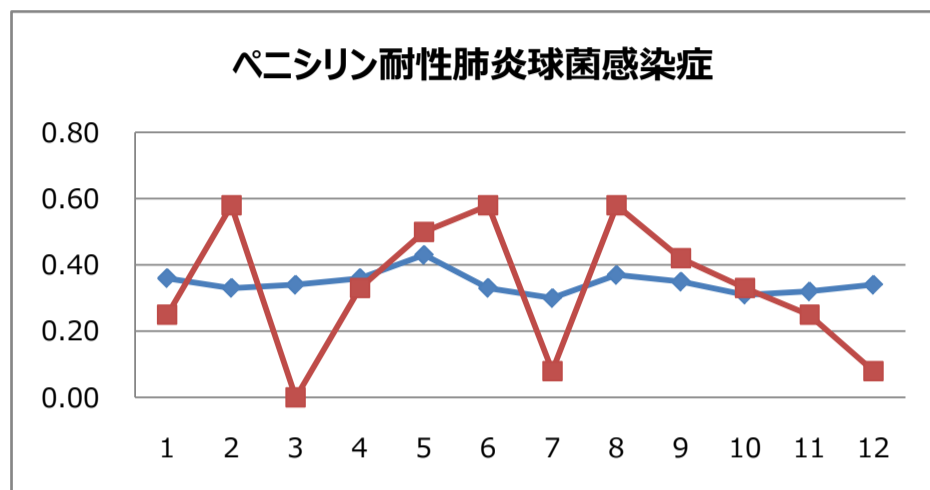
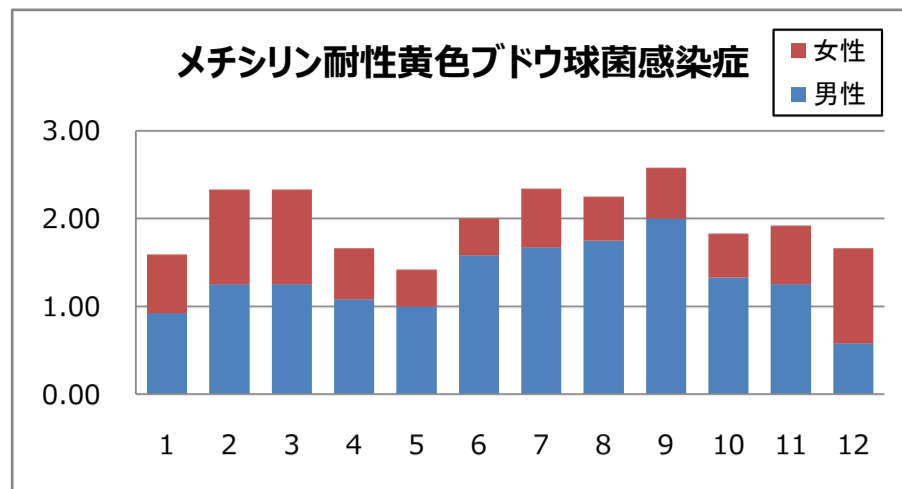
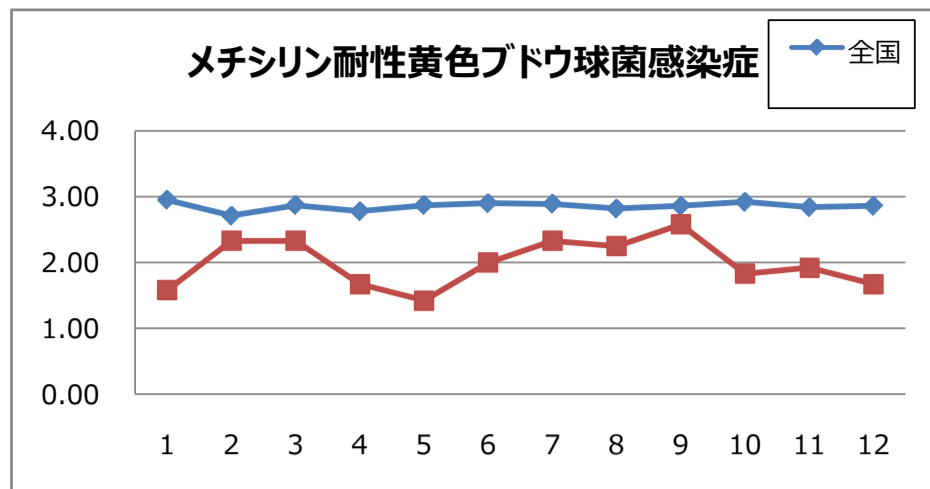
2. 患者数の推移(月別定点当たり患者報告数)



3. 過去12カ月男女比(月別定点当たり患者報告数)



4. 薬剤耐性菌の状況(定点報告数の月別推移・男女比)



5. 全数把握対象疾患報告状況

集計期間: 第49週～第52週(12月4日～12月31日)

疾患名		12月			2017年累計 県全域
		宮城県	仙台市	県全域	
二類感染症	結核	8	17	25	318
三類感染症	コレラ				0
	細菌性赤痢				1
	腸管出血性大腸菌感染症				82
	腸チフス				1
	パラチフス				1
四類感染症	E型肝炎				5
	A型肝炎				4
	つつが虫病	2		2	8
	デング熱				2
	マラリア				1
	ライム病				2
	レジオネラ症		2	2	57
	レプトスピラ症				0
五類感染症	アメーバ赤痢		4	4	25
	ウイルス性肝炎				9
	カルバペネム耐性腸内細菌感染症				9
	急性脳炎				1
	クロイツフェルト・ヤコブ病				2
	劇症型溶血性レンサ球菌感染症				7
	後天性免疫不全症候群		1	1	13
	ジアルジア症				0
	侵襲性インフルエンザ菌感染症	1	1	2	5
	侵襲性肺炎球菌感染症	1	8	9	50
	水痘(入院例)				2
	梅毒	3	2	5	62
	播種性クリプトコックス症				1
	破傷風				1
	風しん	2		2	3
麻しん				2	