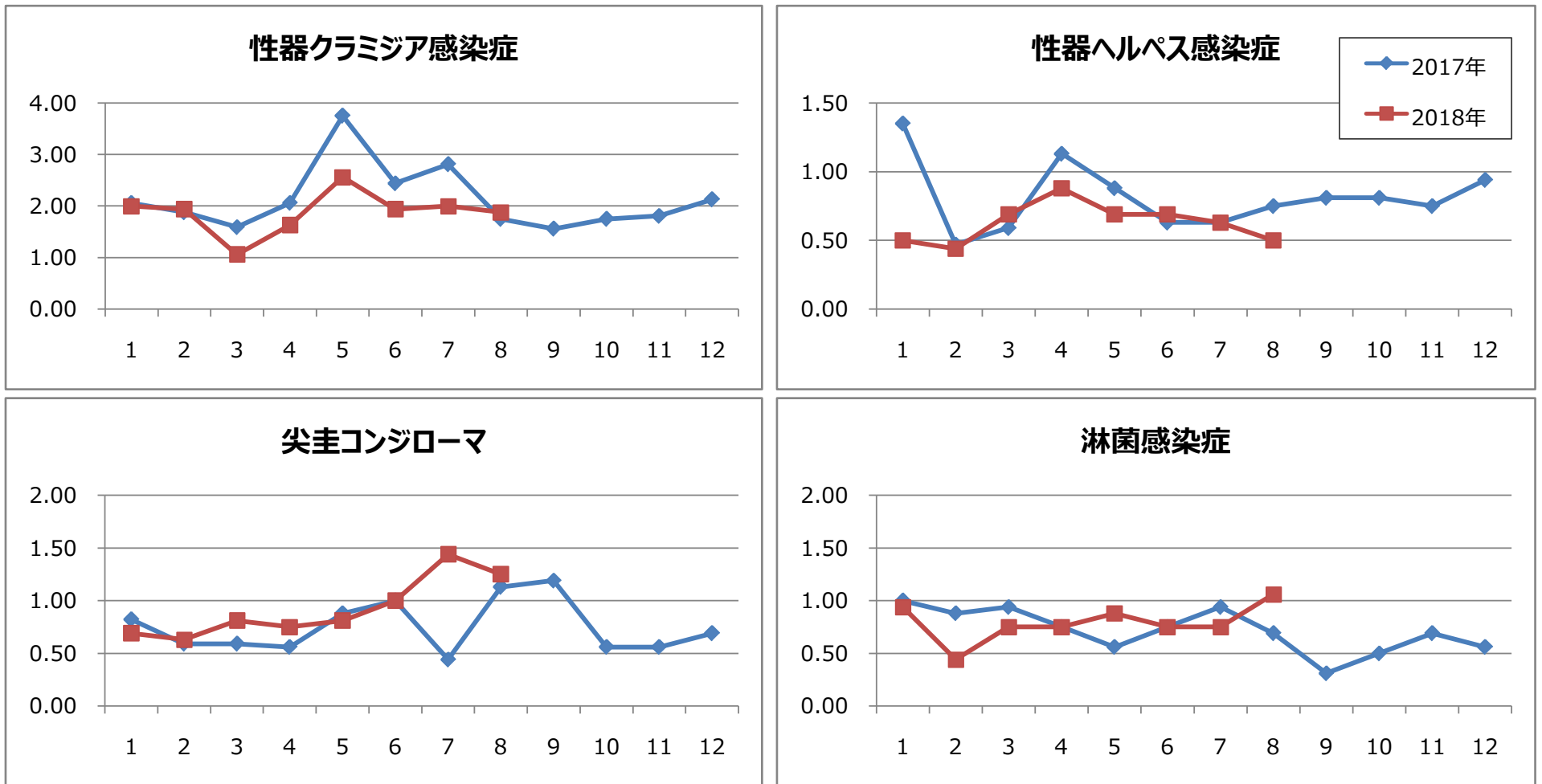


1. 月報集計

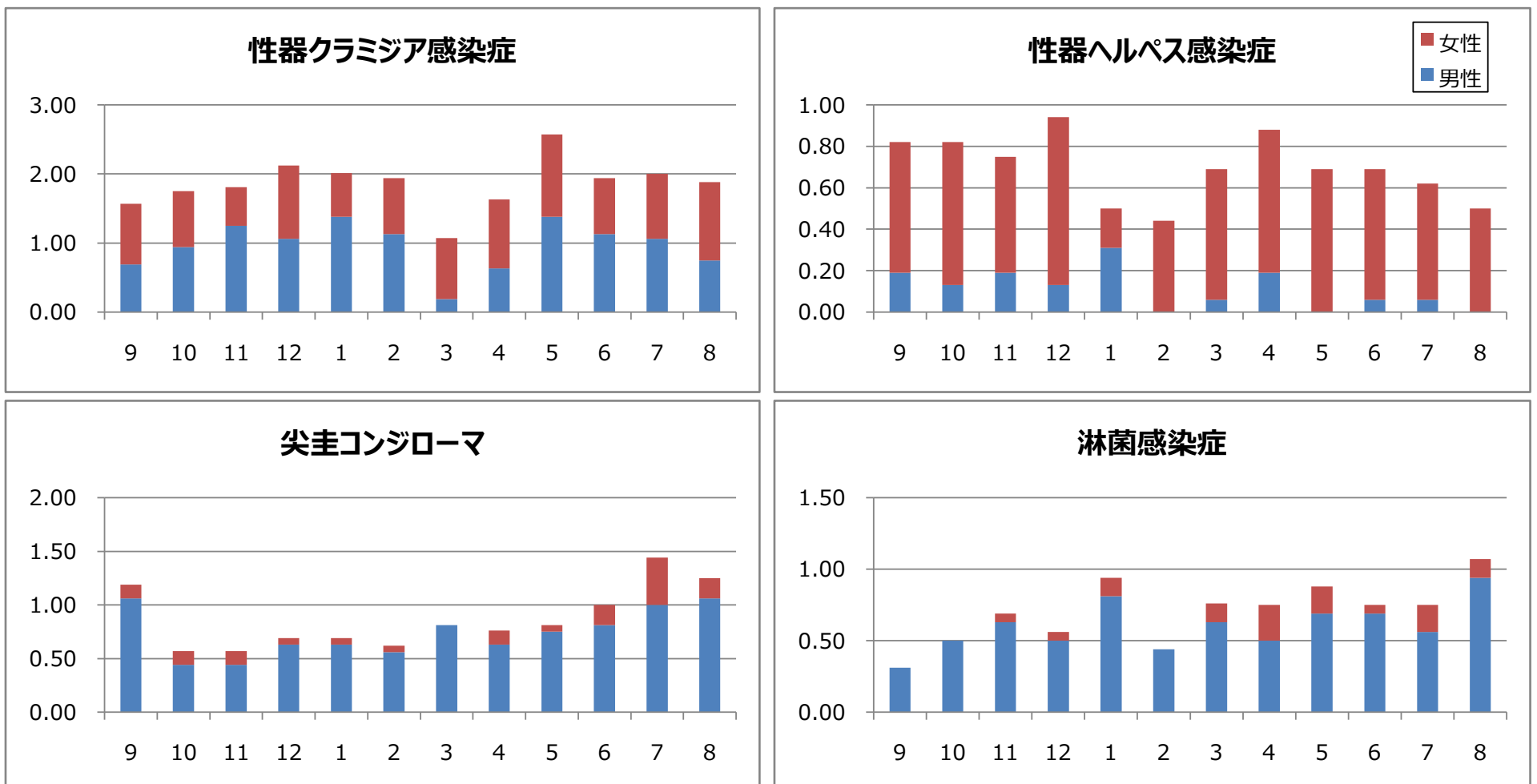
上段: 報告数, 下段: 定点当たり報告数

疾病名	保健所							仙台市	宮城県(含む仙台市)			平成30年累計
	仙南	塩釜	大崎	栗原	登米	石巻	気仙沼		男	女	総計	
1 性器クラミジア感染症	1 1.00	3 1.00	0.00	0.00	1 1.00	1 1.00	0.00	24 3.00	12 0.75	18 1.13	30 1.88	240 15.00
2 性器ヘルペスウイルス感染症	0.00	0.00	1 1.00	0.00	0.00	0.00	0.00	7 0.88	0.00	8 0.50	8 0.50	80 5.00
3 尖圭コンジローマ	0.00	0.00	1 1.00	0.00	0.00	0.00	0.00	19 2.38	17 1.06	3 0.19	20 1.25	118 7.38
4 淋菌感染症	0.00	13 4.33	0.00	0.00	0.00	1 1.00	0.00	3 0.38	15 0.94	2 0.13	17 1.06	101 6.31
5 メチシリン耐性黄色ブドウ球菌感染症	3 3.00	1 1.00	0.00	4 4.00	3 3.00	3 3.00	0.00	6 1.20	12 1.00	8 0.67	20 1.67	141 11.75
6 ペニシリン耐性肺炎球菌感染症	0.00	0.00	0.00	0.00	0.00	0.00	2 2.00	0.00	1 0.08	1 0.08	2 0.17	8 0.67
7 薬剤耐性緑膿菌感染症	0.00	0.00	0.00	0.00	0.00	0.00	0.00	0.00	0.00	0.00	0.00	1 0.08

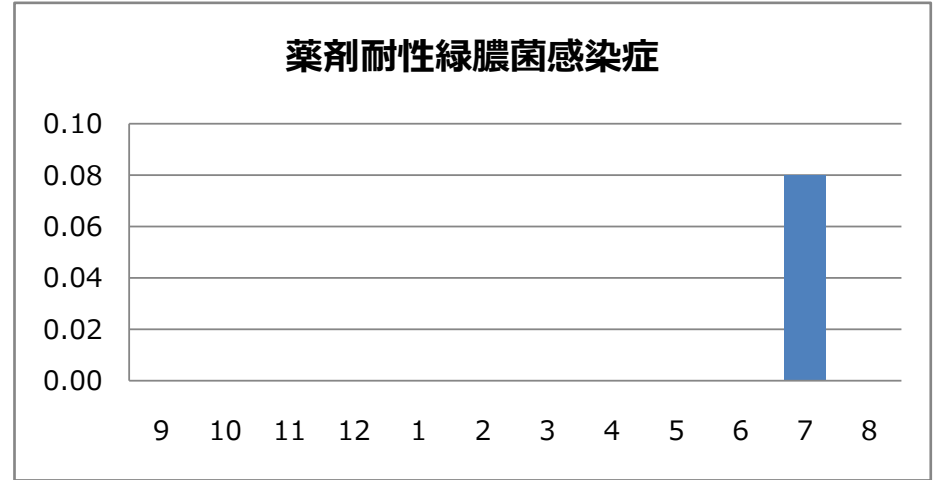
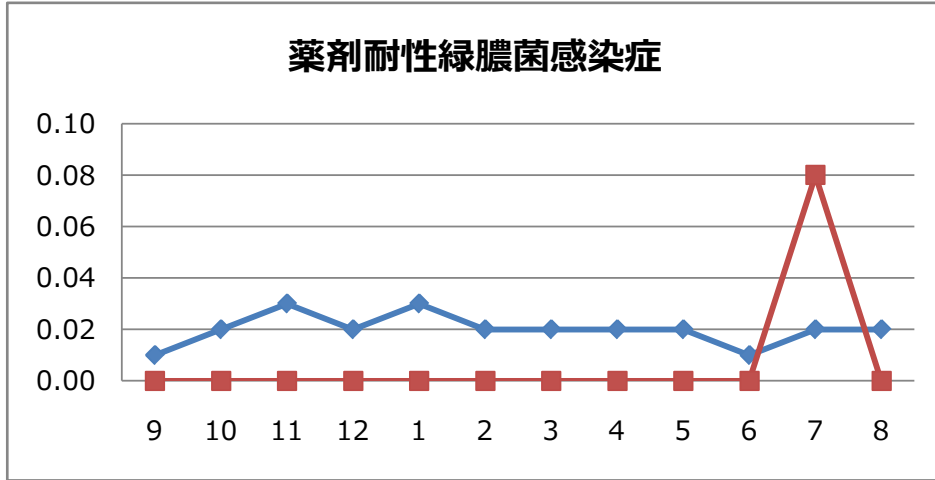
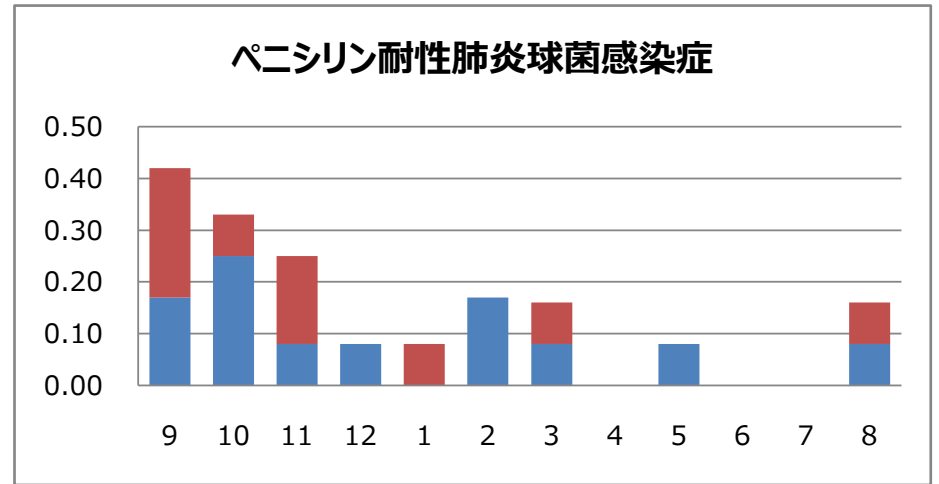
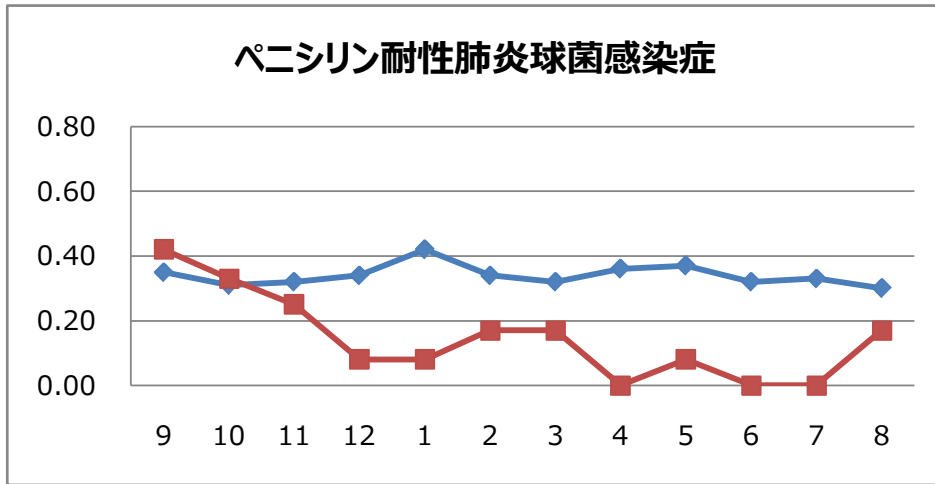
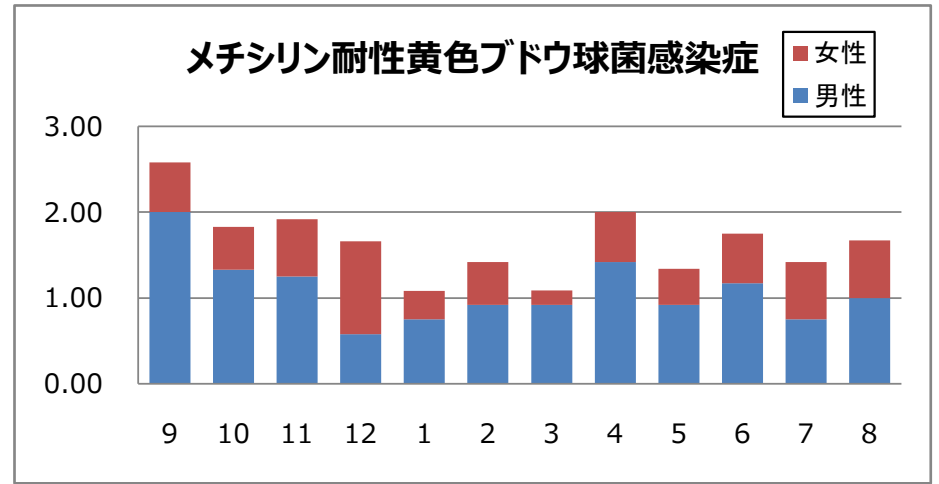
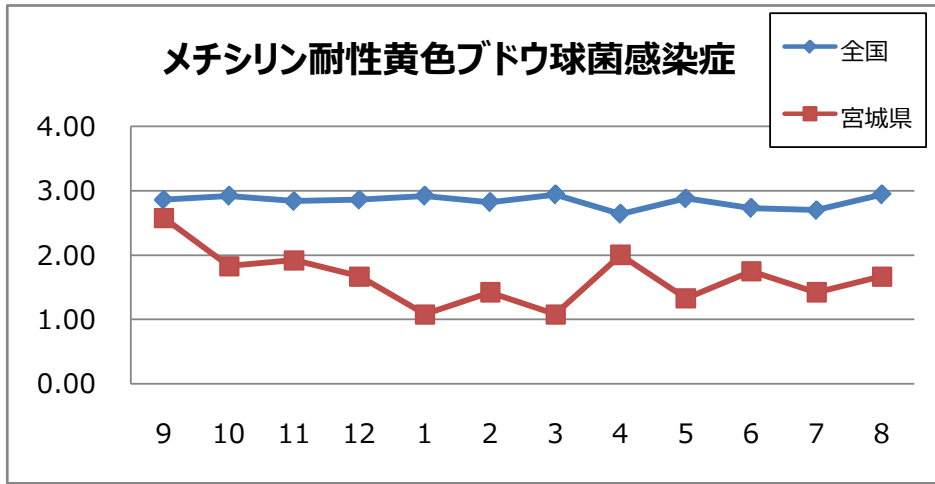
2. 患者数の推移(月別定点当たり患者報告数)



3. 過去12カ月男女比(月別定点当たり患者報告数)



4. 薬剤耐性菌の状況(定点報告数の月別推移・男女比)



5. 全数把握対象疾患報告状況

集計期間: 第32週～第35週(8月6日～9月2日)

疾患名	8月			2018年累計 県全域	
	宮城県	仙台市	県全域		
二類感染症	結核	13	34	47	224
三類感染症	コレラ				
	細菌性赤痢				
	腸管出血性大腸菌感染症	29	8	37	74
	腸チフス				
四類感染症	パラチフス				
	E型肝炎				6
	A型肝炎				4
	つつが虫病				3
	デング熱				1
	マラリア				
	ライム病				
	レジオネラ症	2	3	5	19
五類感染症	レプトスピラ症				
	アメーバ赤痢		2	2	8
	ウイルス性肝炎				2
	カルバペネム耐性腸内細菌感染症		4	4	16
	急性脳炎				
	クリプトスポリジウム症				1
	クロイツフェルト・ヤコブ病				
	劇症型溶血性レンサ球菌感染症				10
	後天性免疫不全症候群				9
	ジアルジア症				1
	侵襲性インフルエンザ菌感染症		1	1	6
	侵襲性肺炎球菌感染症	1	1	2	34
	水痘(入院例)	1		1	2
	梅毒	2	6	8	63
	播種性クリプトコックス症				
	破傷風				1
	百日咳	1		1	13
風しん				1	
麻疹					