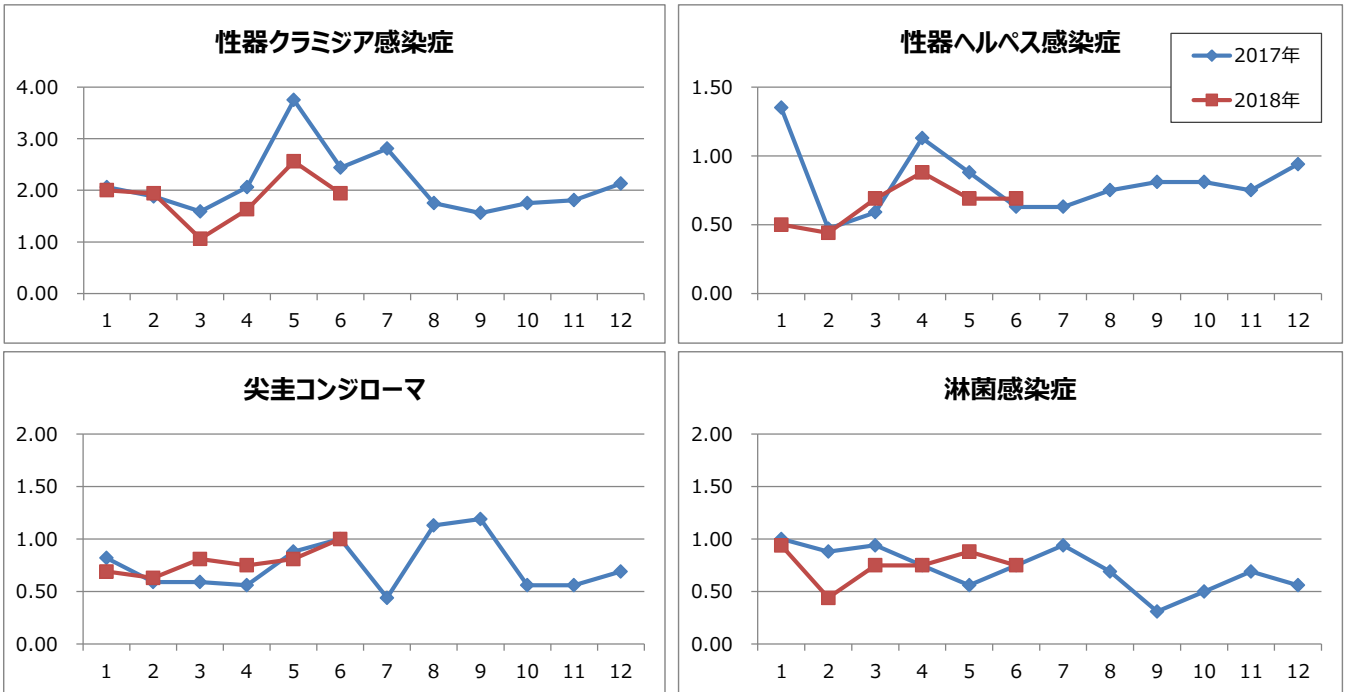


1. 月報集計

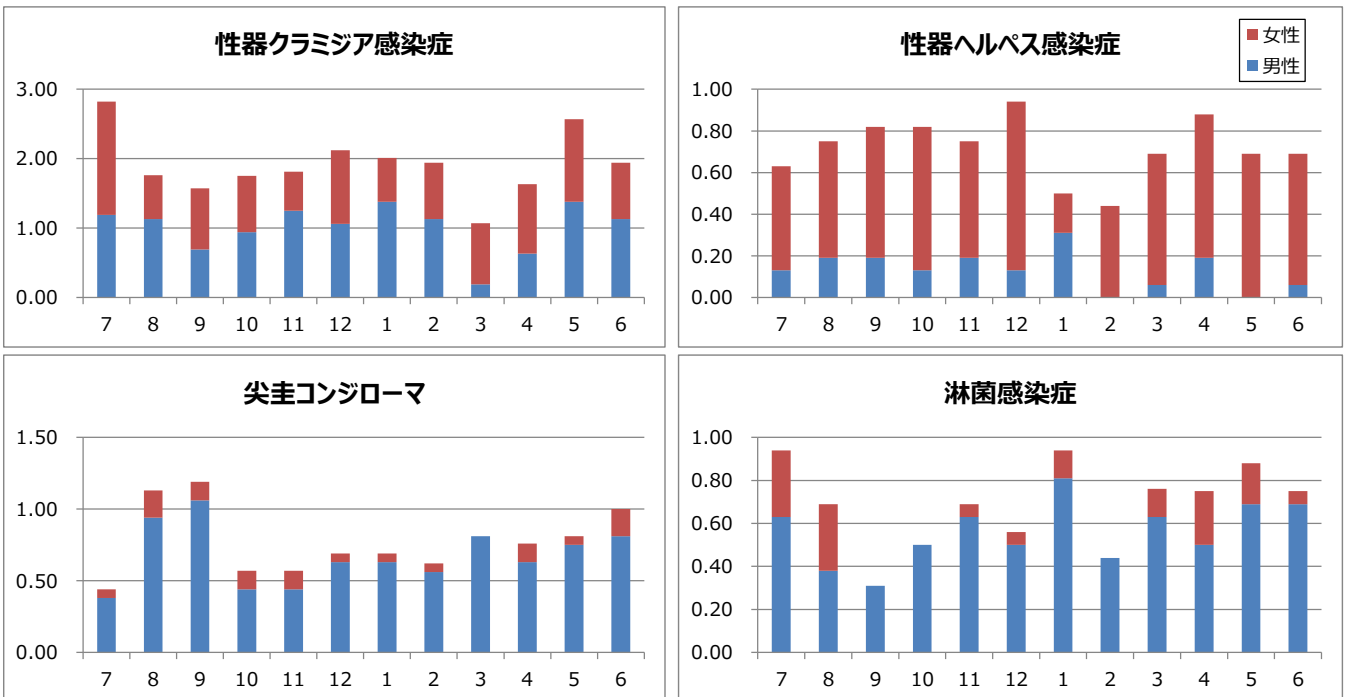
上段: 報告数, 下段: 定点当たり報告数

疾病名	保健所								宮城県(含む仙台市)			平成30年累計
	仙南	塩釜	大崎	栗原	登米	石巻	気仙沼	仙台市	男	女	総計	
1 性器クラミジア感染症		5			2			24	18	13	31	178
	0.00	1.67	0.00	0.00	2.00	0.00	0.00	3.00	1.13	0.81	1.94	11.13
2 性器ヘルペスウイルス感染症	1		1					9	1	10	11	62
	1.00	0.00	1.00	0.00	0.00	0.00	0.00	1.13	0.06	0.63	0.69	3.88
3 尖圭コンジローマ		2						14	13	3	16	75
	0.00	0.67	0.00	0.00	0.00	0.00	0.00	1.75	0.81	0.19	1.00	4.69
4 淋菌感染症		4			1			7	11	1	12	72
	0.00	1.33	0.00	0.00	1.00	0.00	0.00	0.88	0.69	0.06	0.75	4.50
5 メチシリン耐性黄色ブドウ球菌感染症	1	3	1	8		2	2	4	14	7	21	104
	1.00	3.00	1.00	8.00	0.00	2.00	2.00	0.80	1.17	0.58	1.75	8.67
6 ペニシリン耐性肺炎球菌感染症									0	0	0	6
	0.00	0.00	0.00	0.00	0.00	0.00	0.00	0.00	0.00	0.00	0.00	0.50
7 薬剤耐性緑膿菌感染症									0	0	0	0
	0.00	0.00	0.00	0.00	0.00	0.00	0.00	0.00	0.00	0.00	0.00	0.00

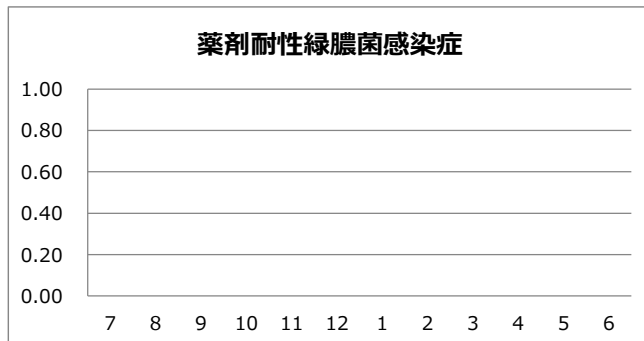
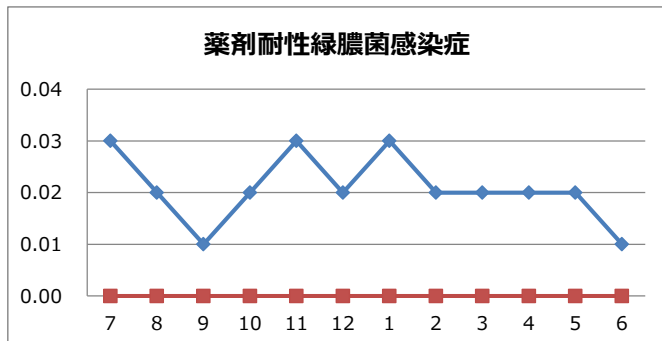
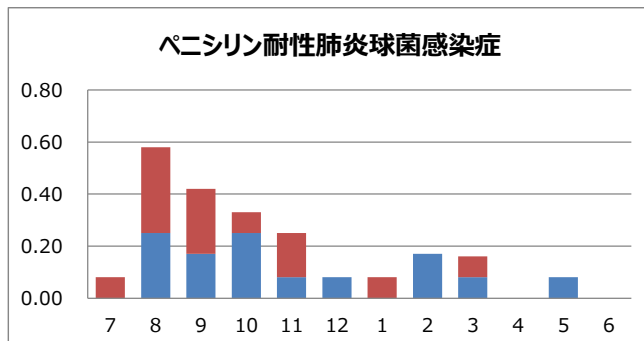
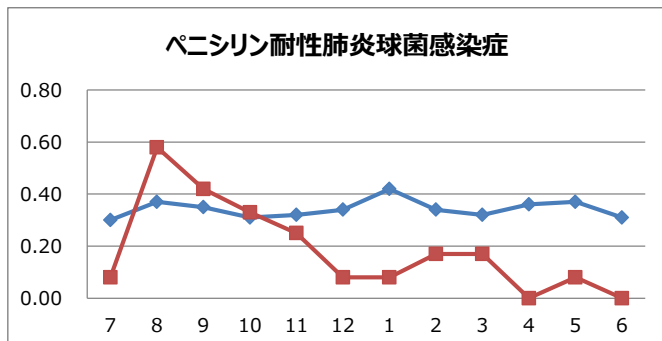
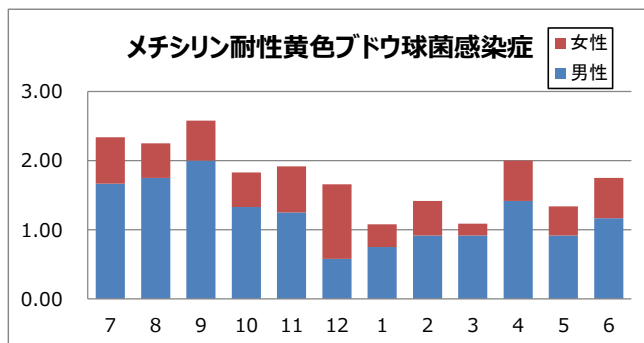
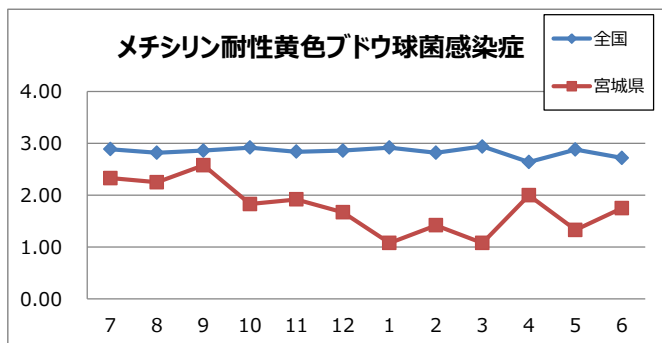
2. 患者数の推移(月別定点当たり患者報告数)



3. 過去12カ月男女比(月別定点当たり患者報告数)



4. 薬剤耐性菌の状況(定点報告数の月別推移・男女比)



5. 全数把握対象疾患報告状況 集計期間: 第23週～第26週(6月4日～7月1日)

疾患名	6月			2018年累計 県全域
	宮城県	仙台市	県全域	
二類感染症				
結核	12	18	30	153
三類感染症				
コレラ				
細菌性赤痢				
腸管出血性大腸菌感染症	6		6	20
腸チフス				
パラチフス				
四類感染症				
E型肝炎		1	1	6
A型肝炎	1	1	2	3
つつが虫病				3
デング熱		1	1	1
マラリア				
ライム病				
レジオネラ症	1	1	2	10
レプトスピラ症				
五類感染症				
アメーバ赤痢				4
ウイルス性肝炎	1		1	2
カルバペネム耐性腸内細菌感染症	1	2	3	9
急性脳炎				
クリプトスポリジウム症				1
クロイツフェルト・ヤコブ病				
劇症型溶血性レンサ球菌感染症				10
後天性免疫不全症候群		1	1	7
ジアルジア症				
侵襲性インフルエンザ菌感染症	1		1	3
侵襲性肺炎球菌感染症	2	4	6	30
水痘(入院例)	1		1	1
梅毒	6	5	11	42
播種性クリプトコックス症				
破傷風				1
百日咳	1	3	4	10
風しん				1
麻しん				