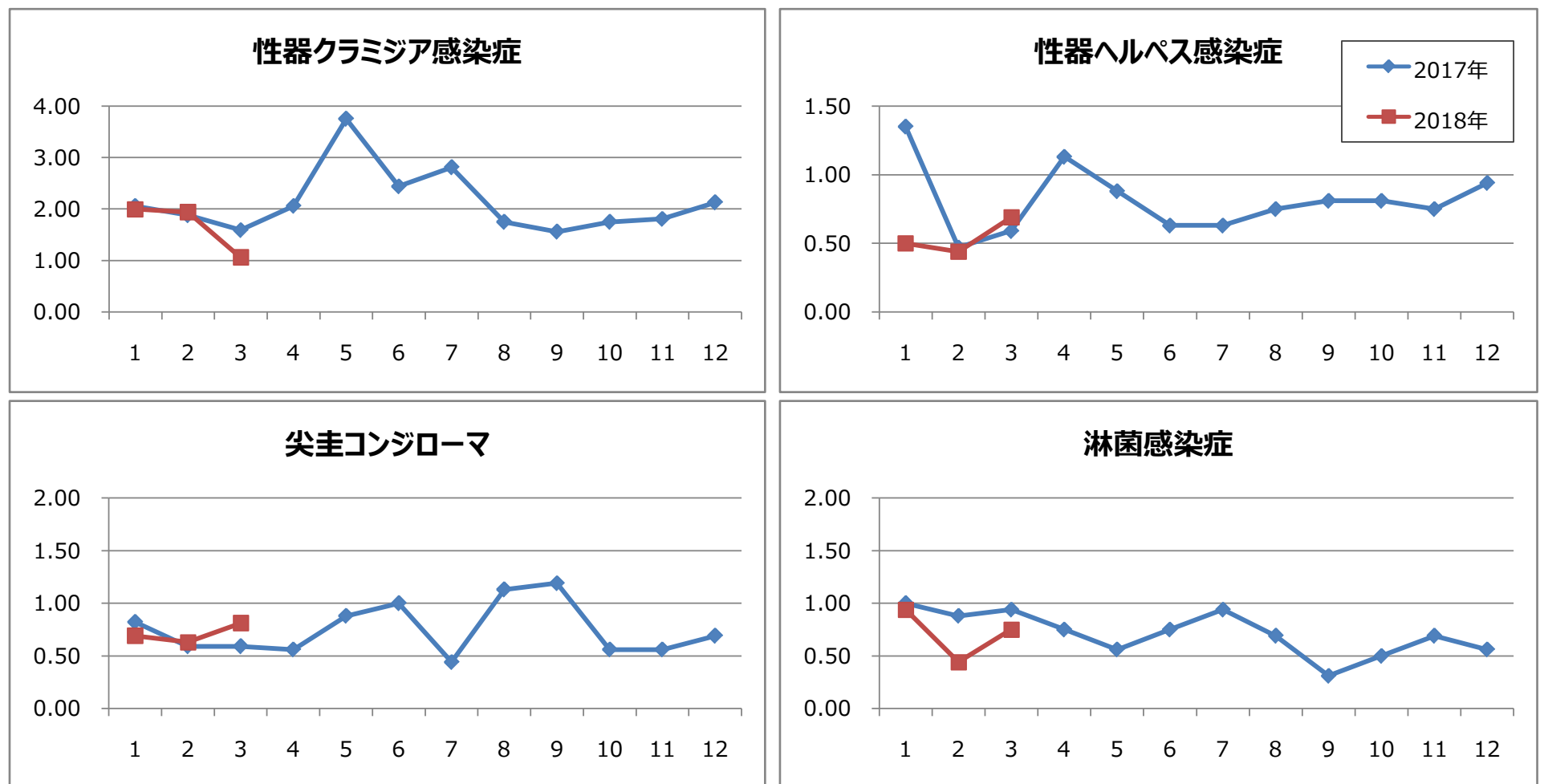


1. 月報集計

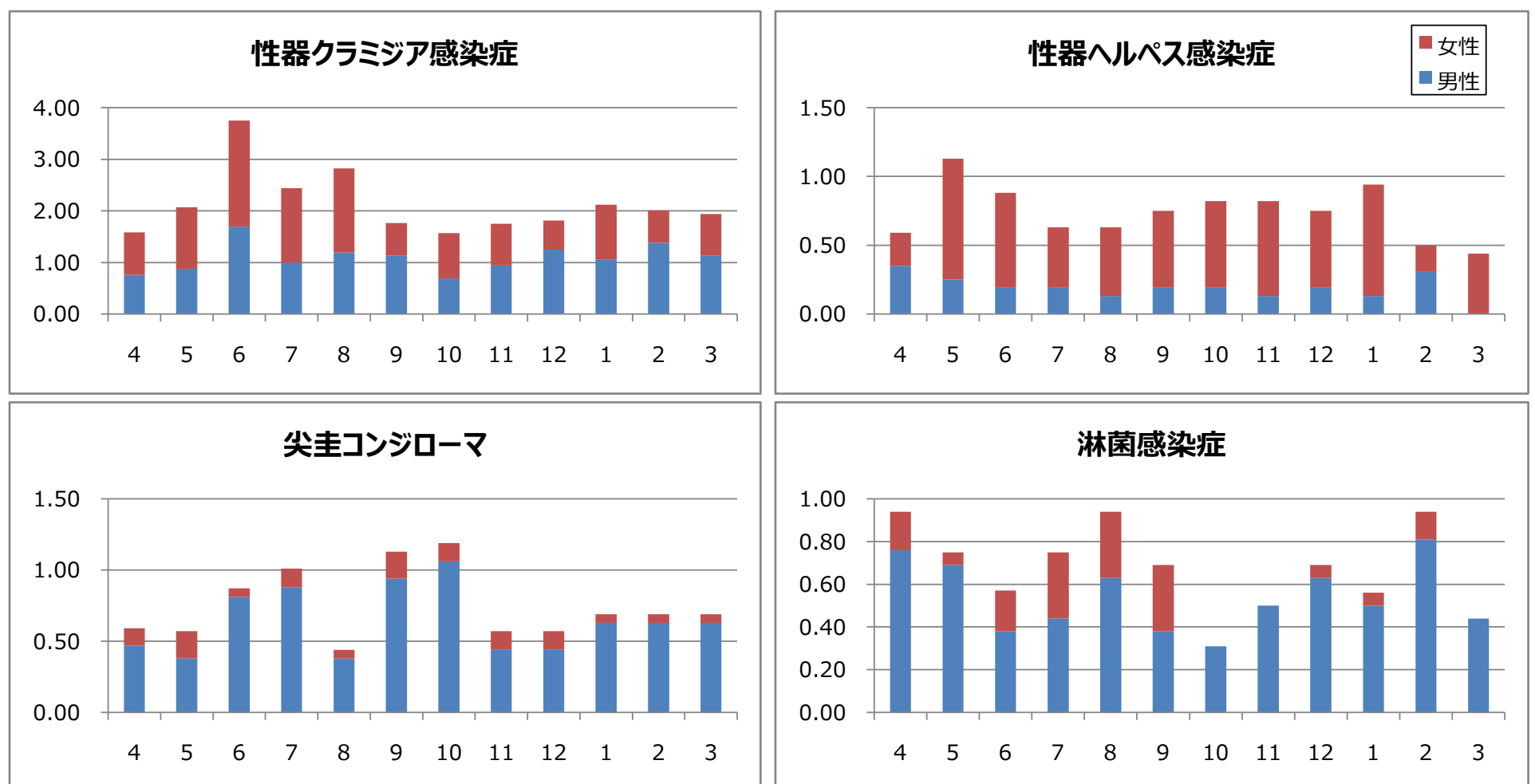
上段: 報告数, 下段: 定点当たり報告数

疾病名	保健所							仙台市	宮城県(含む仙台市)			平成30年累計
	仙南	塩釜	大崎	栗原	登米	石巻	気仙沼		男	女	総計	
1 性器クラミジア感染症	0.00	1 0.33	1 1.00	0.00	0.00	1 1.00	0.00	14 1.75	3 0.19	14 0.88	17 1.06	80 5.00
2 性器ヘルペスウイルス感染症	0.00	0.00	2 2.00	0.00	0.00	2 2.00	0.00	7 0.88	1 0.06	10 0.63	11 0.69	26 1.63
3 尖圭コンジローマ	0.00	1 0.33	0.00	0.00	1 1.00	0.00	0.00	11 1.38	13 0.81	0 0.00	13 0.81	34 2.13
4 淋菌感染症	0.00	5 1.67	0.00	0.00	1 1.00	0.00	1 1.00	5 0.63	10 0.63	2 0.13	12 0.75	34 2.13
5 メチシリン耐性黄色ブドウ球菌感染症	2 2.00	2 2.00	1 1.00	1 1.00	3 3.00	2 2.00	0.00	2 0.40	11 0.92	2 0.17	13 1.08	43 3.58
6 ペニシリン耐性肺炎球菌感染症	0.00	0.00	0.00	0.00	1 1.00	0.00	1 1.00	0.00	1 0.08	1 0.08	2 0.17	5 0.42
7 薬剤耐性緑膿菌感染症	0.00	0.00	0.00	0.00	0.00	0.00	0.00	0.00	0.00	0.00	0 0.00	0 0.00

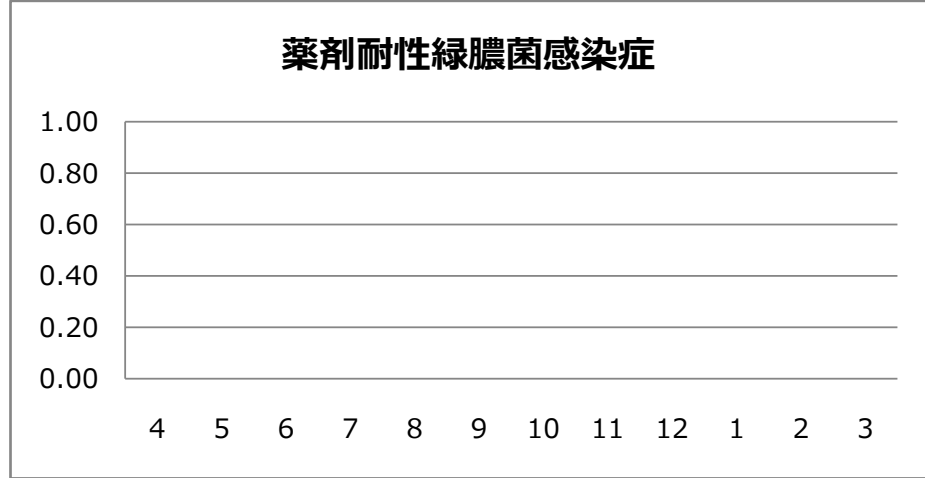
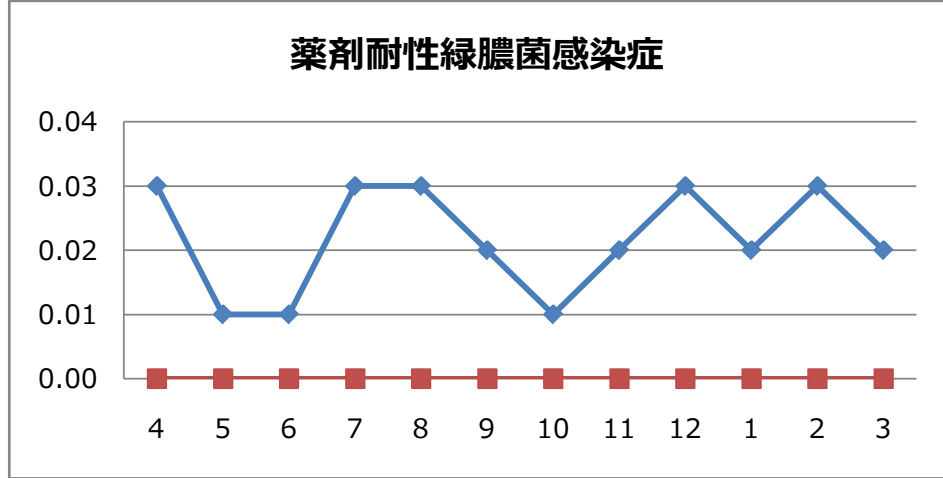
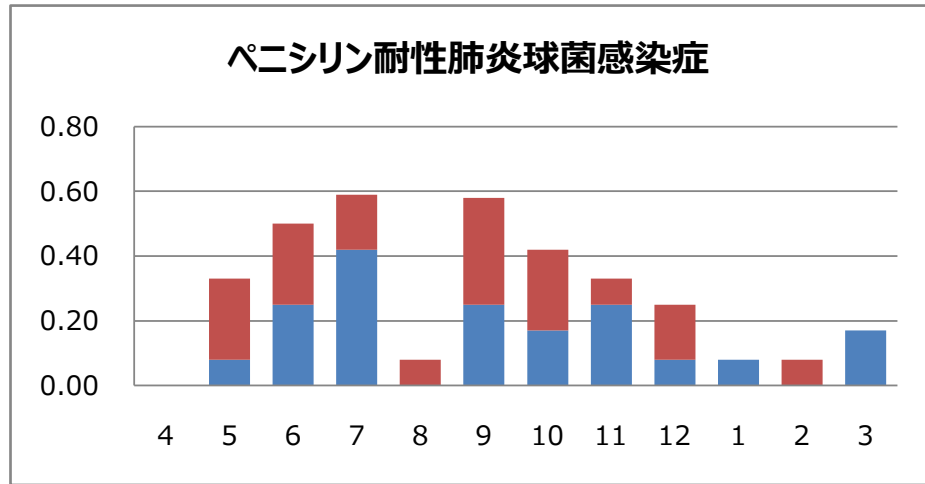
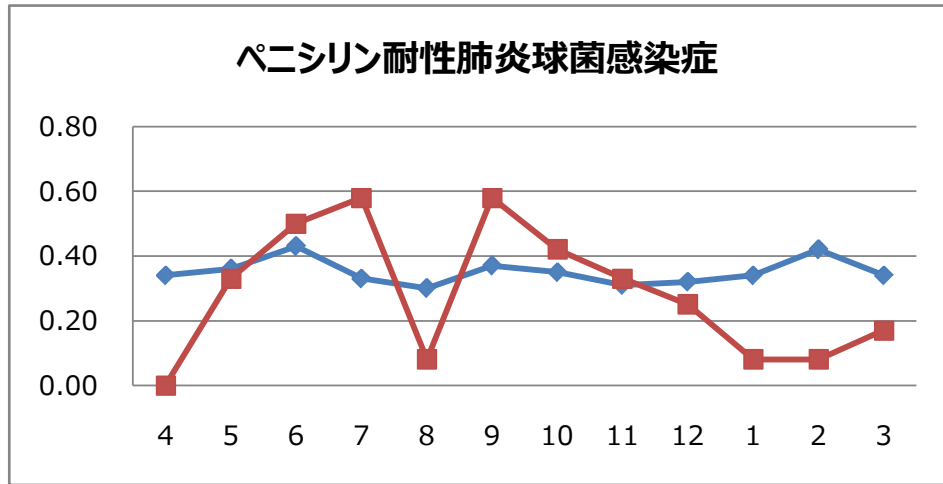
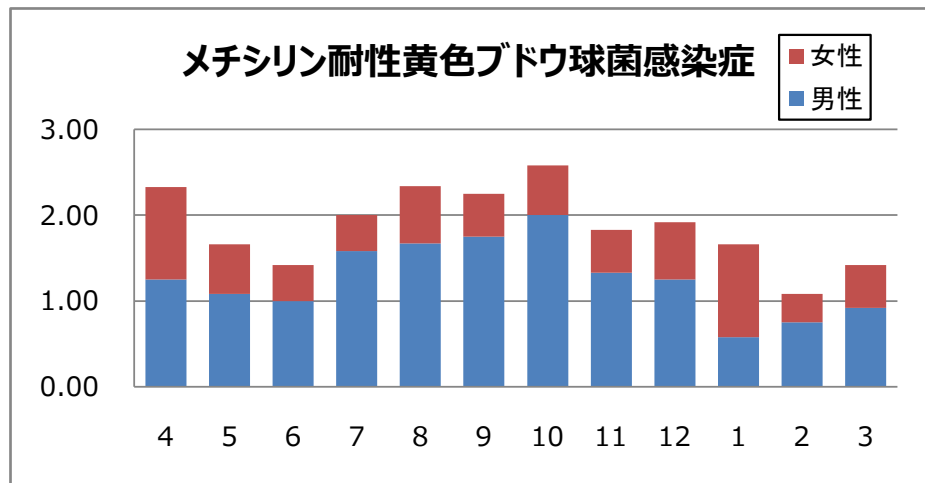
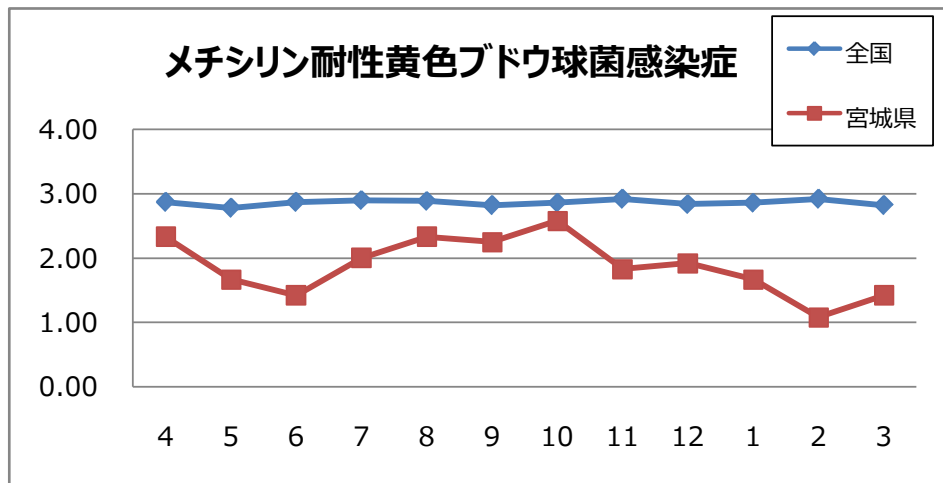
2. 患者数の推移(月別定点当たり患者報告数)



3. 過去12カ月男女比(月別定点当たり患者報告数)



4. 薬剤耐性菌の状況(定点報告数の月別推移・男女比)



5. 全数把握対象疾患報告状況

集計期間: 第10週～第13週(3月5日～4月1日)

疾患名	2月			2018年累計 県全域	
	宮城県	仙台市	県全域		
二類感染症	結核	13	13	26	76
三類感染症	コレラ				
	細菌性赤痢				
	腸管出血性大腸菌感染症	3		3	4
	腸チフス				
四類感染症	パラチフス				
	E型肝炎				
	A型肝炎				1
	つつが虫病				1
	デング熱				
	マラリア				
	ライム病				
	レジオネラ症	1		1	5
レプトスピラ症					
五類感染症	アメーバ赤痢				2
	ウイルス性肝炎				1
	カルバペネム耐性腸内細菌感染症		2	2	4
	急性脳炎				
	クリプトスポリジウム症		1	1	1
	クロイツフェルト・ヤコブ病				
	劇症型溶血性レンサ球菌感染症				5
	後天性免疫不全症候群		3	3	4
	ジアルジア症				
	侵襲性インフルエンザ菌感染症				1
	侵襲性肺炎球菌感染症	2	4	6	13
	水痘(入院例)				
	梅毒	5	4	9	20
	播種性クリプトコックス症				
	破傷風				
	百日咳				
風しん					
麻しん					