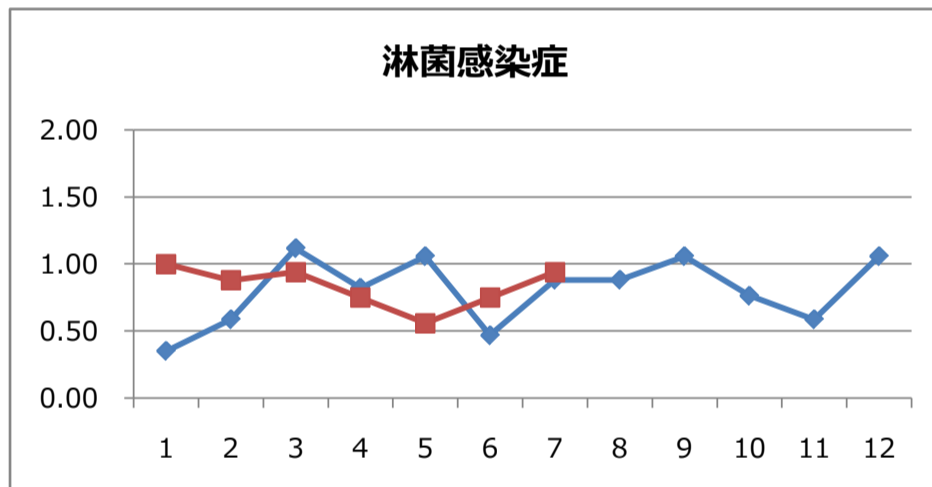
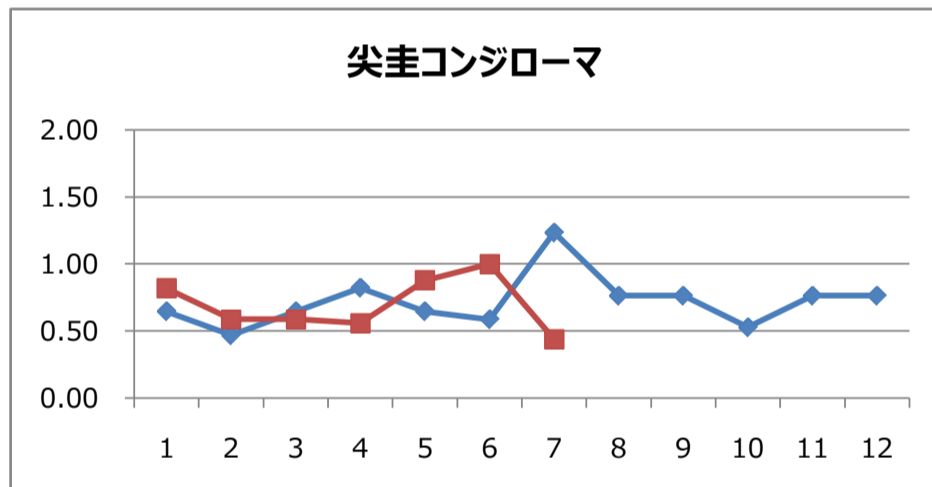
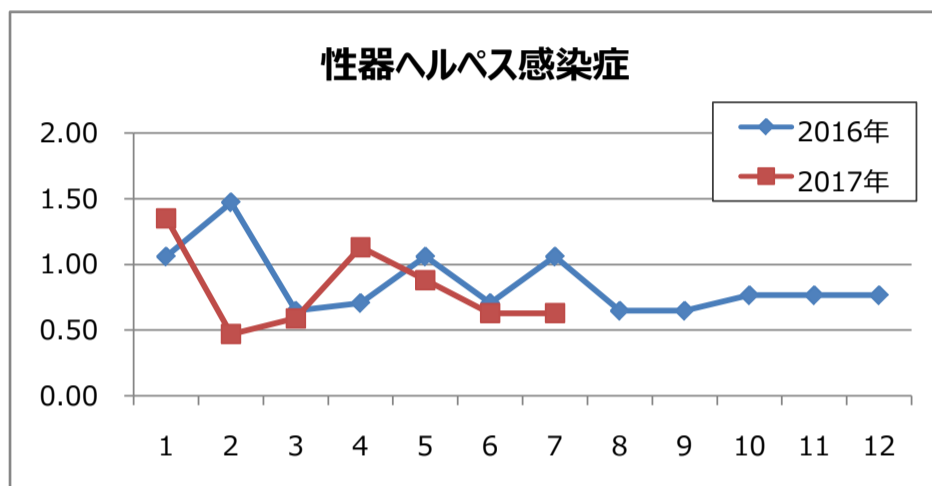
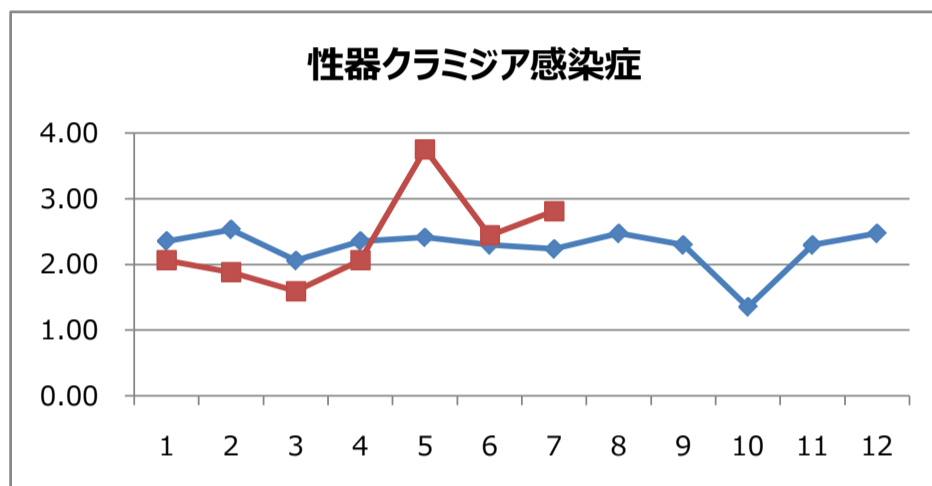


1. 月報集計

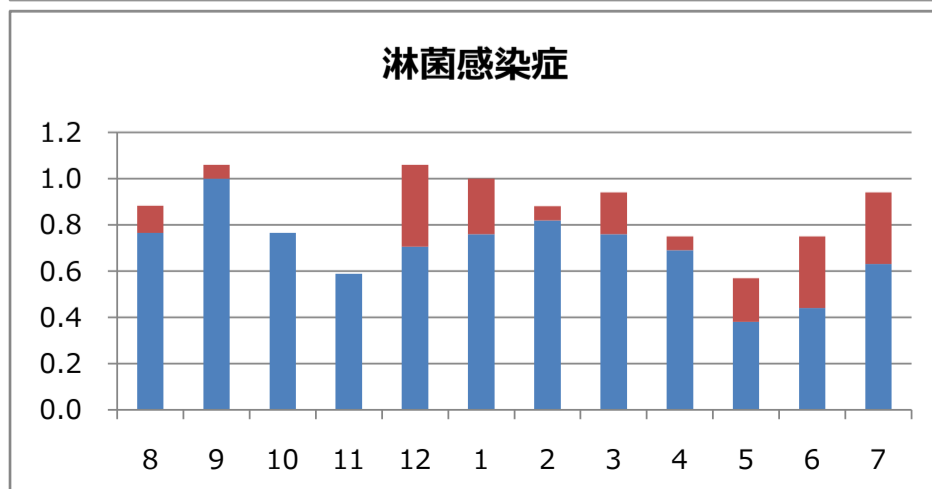
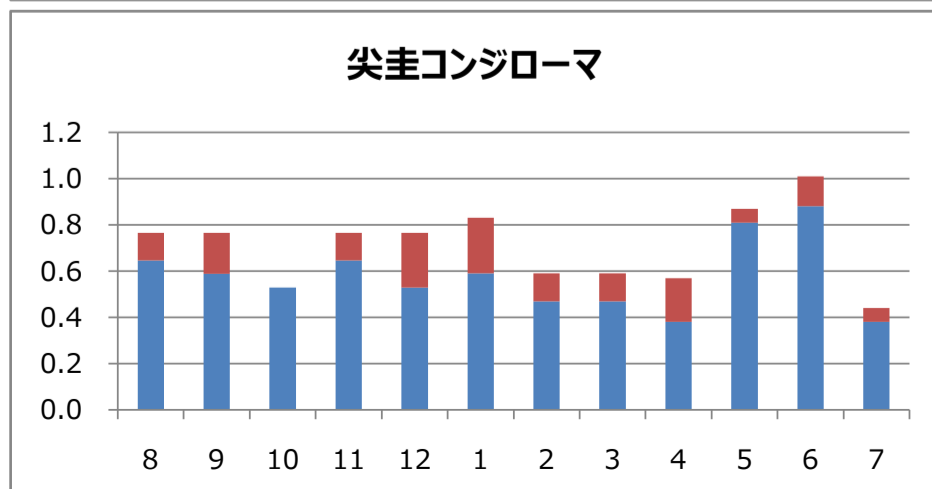
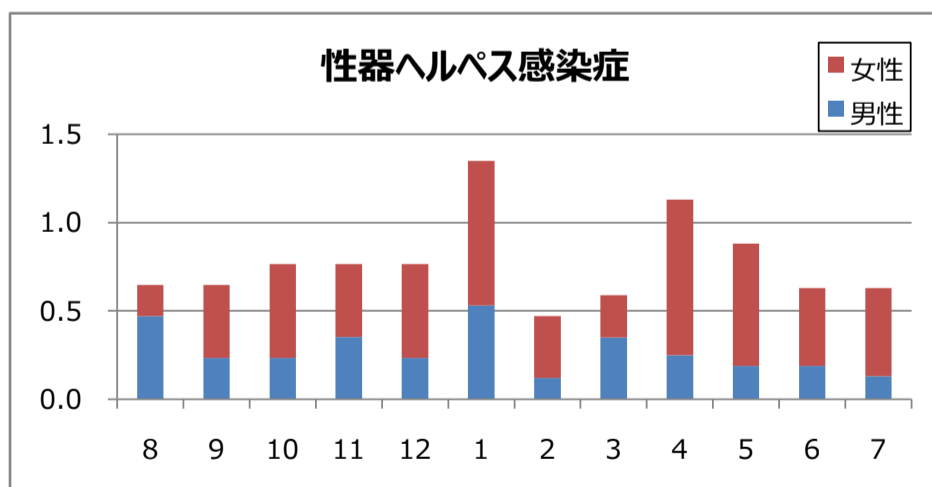
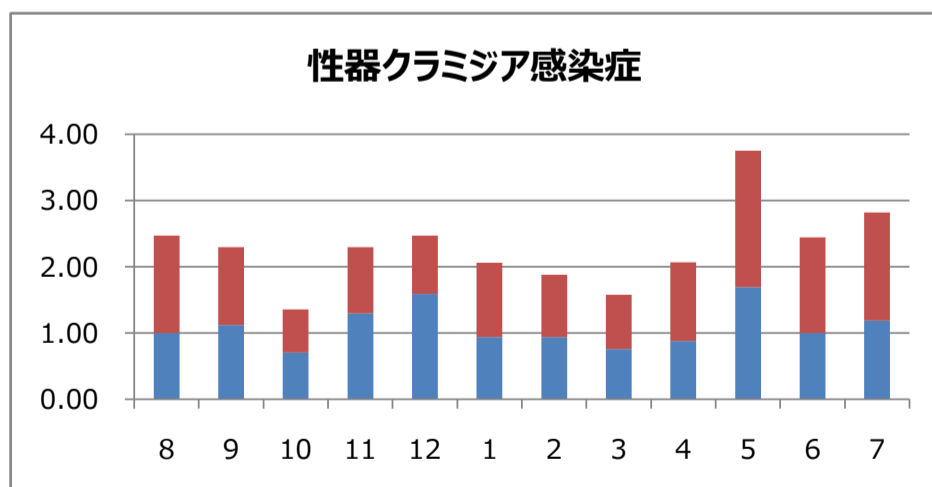
上段: 報告数, 下段: 定点当たり報告数

疾病名	保健所							仙台市	宮城県(含む仙台市)			平成29年累計
	仙南	塩釜	大崎	栗原	登米	石巻	気仙沼		男	女	総計	
1 性器クラミジア感染症	0.00	12 4.00	3 3.00	0.00	2 2.00	3 3.00	1 1.00	24 3.00	19 1.19	26 1.63	45 2.81	271 16.94
2 性器ヘルペスウイルス感染症	0.00	0.00	0.00	0.00	0.00	0.00	0.00	10 1.25	2 0.13	8 0.50	10 0.59	93 5.81
3 尖圭コンジローマ	0.00	1 0.33	0.00	0.00	0.00	0.00	0.00	6 0.75	6 0.38	1 0.06	7 0.44	80 5.00
4 淋菌感染症	0.00	4 1.33	0.00	0.00	1 1.00	1 1.00	2 2.00	7 0.88	10 0.63	5 0.31	15 0.94	96 6.00
5 メチシリン耐性黄色ブドウ球菌感染症	2 2.00	4 4.00	0.00	2 2.00	2 2.00	3 3.00	1 1.00	14 2.80	20 1.67	8 0.67	28 2.33	164 13.67
6 ペニシリン耐性肺炎球菌感染症	0.00	0.00	0.00	0.00	0.00	0.00	0.00	1 0.20	0.00	1 0.08	1 0.08	25 2.08
7 薬剤耐性緑膿菌感染症	0.00	0.00	0.00	0.00	0.00	0.00	0.00	0.00	0.00	0.00	0.00	0 0.00

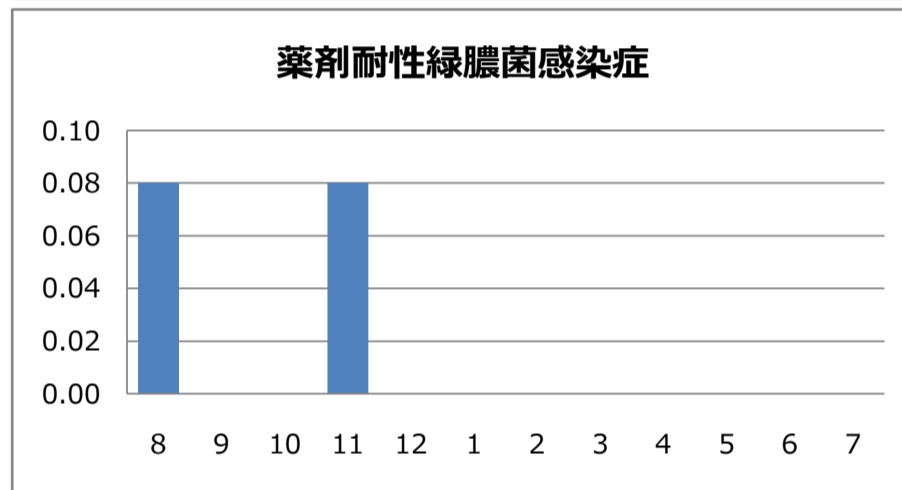
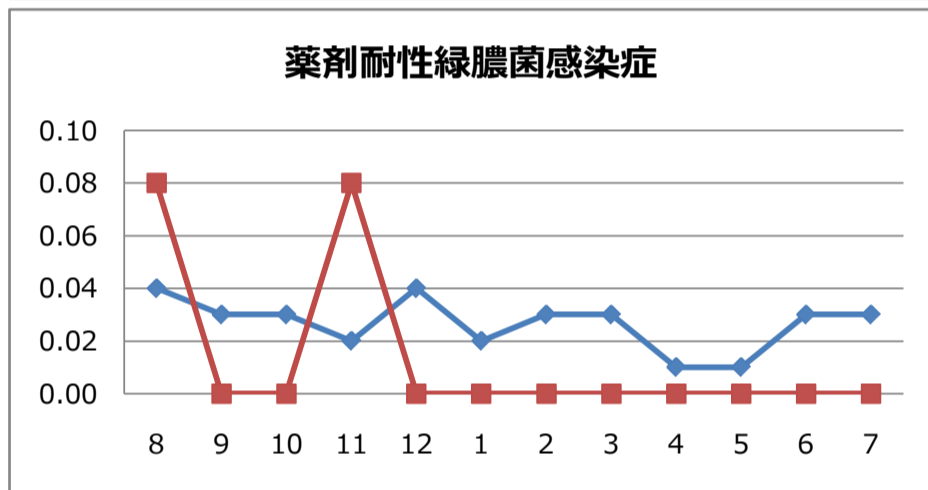
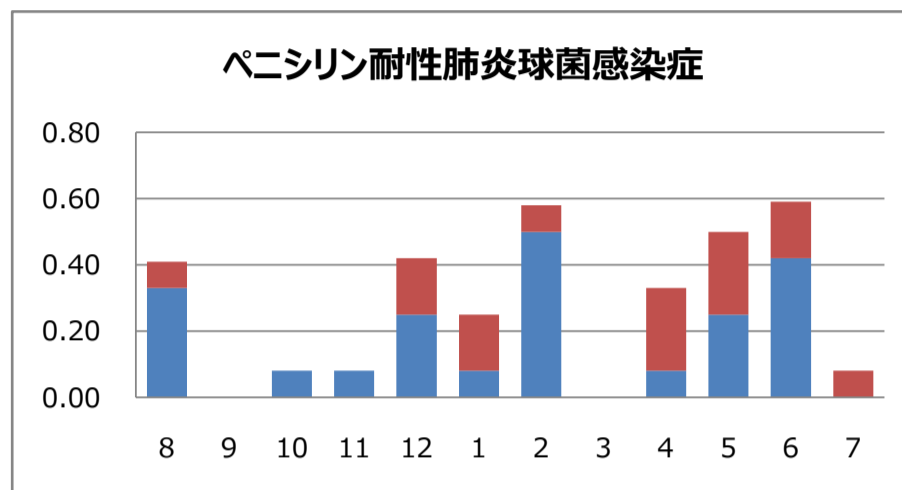
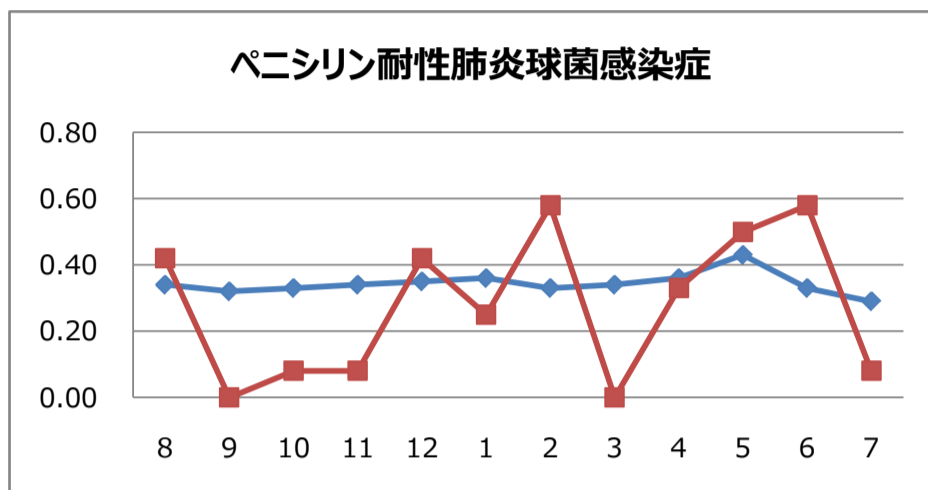
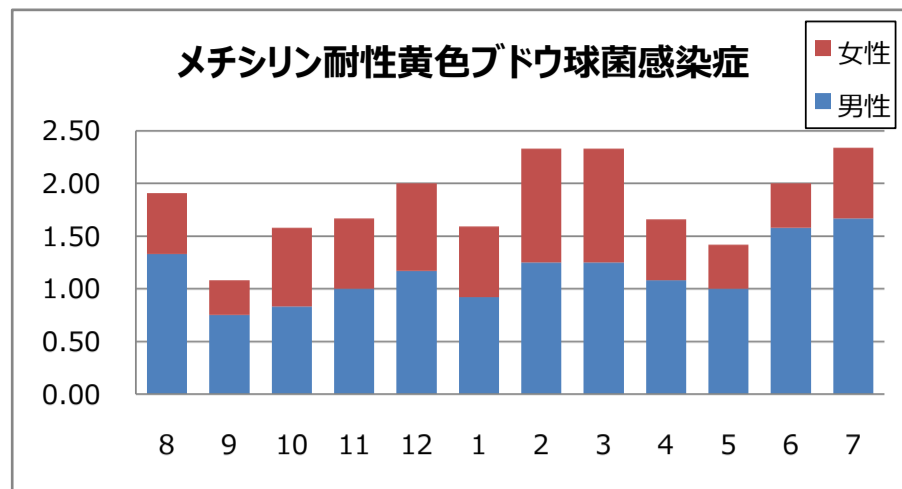
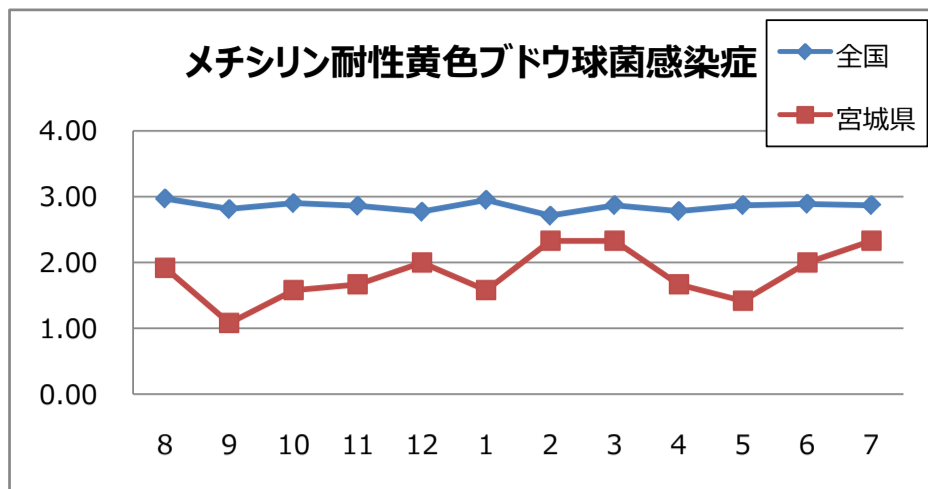
2. 患者数の推移(月別定点当たり患者報告数)



3. 過去12カ月男女比(月別定点当たり患者報告数)



4. 薬剤耐性菌の状況(定点報告数の月別推移・男女比)



5. 全数把握対象疾患報告状況

疾患名	7月			2017年累計 県全域	
	宮城県	仙台市	県全域		
二類感染症	結核	18	25	43	185
三類感染症	コレラ				0
	細菌性赤痢				1
	腸管出血性大腸菌感染症	23	3	26	46
	腸チフス				1
四類感染症	E型肝炎				3
	A型肝炎				3
	つつが虫病				1
	デング熱				2
	マラリア				0
	レジオネラ症	8	1	9	24
	レプトスピラ症				0
	五類感染症	アメーバ赤痢	1	3	4
ウイルス性肝炎	1	1	2	9	
カルバペネム耐性腸内細菌感染症		2	2	5	
急性脳炎				0	
クロイツフェルト・ヤコブ病				2	
劇症型溶血性レンサ球菌感染症	1		1	6	
後天性免疫不全症候群	1	3	4	12	
ジアルジア症				0	
梅毒		6	6	35	
破傷風				0	
風しん				1	
麻しん				1	
侵襲性インフルエンザ菌感染症				3	
侵襲性肺炎球菌感染症		3	3	35	
水痘(入院例)				0	
播種性クリプトコックス症				0	