

宮城県感染症発生動向調査情報(月報)

2017年2月

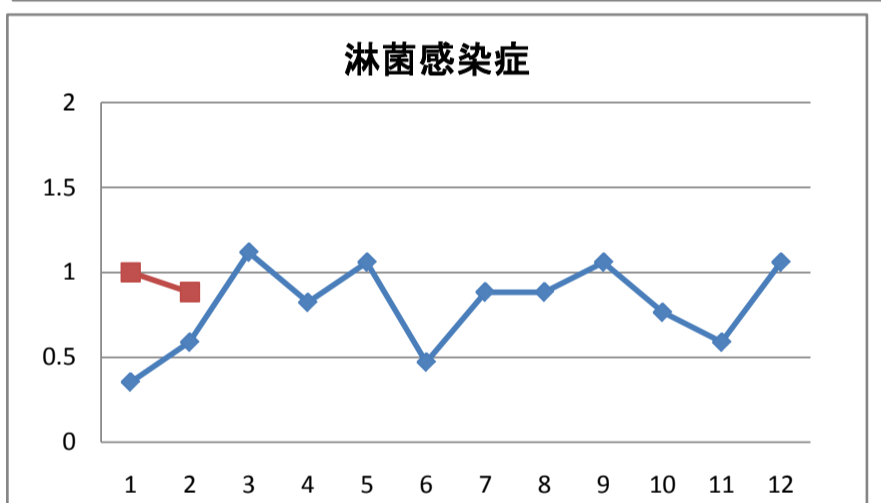
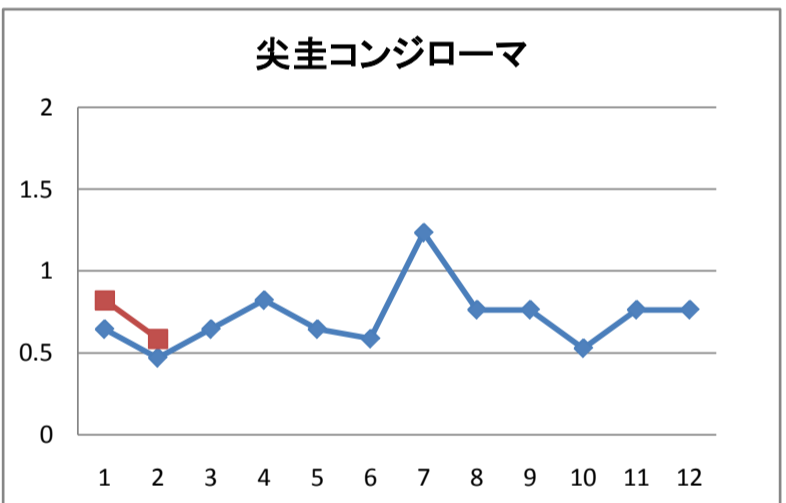
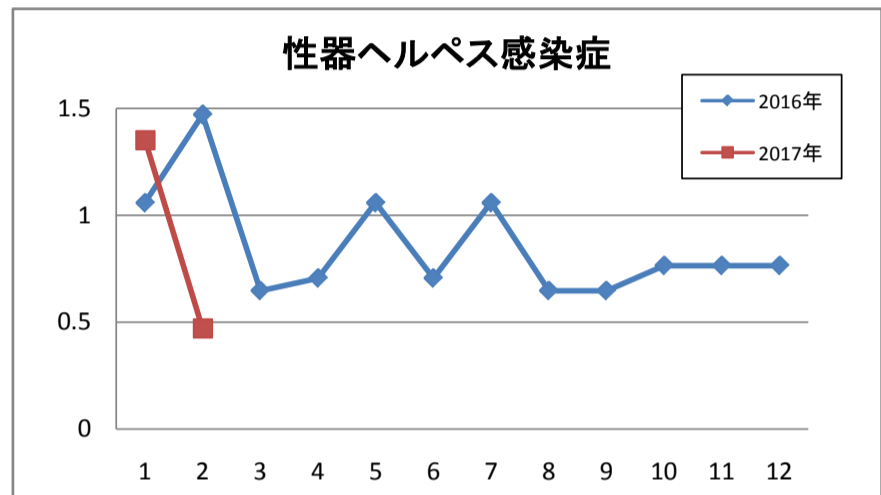
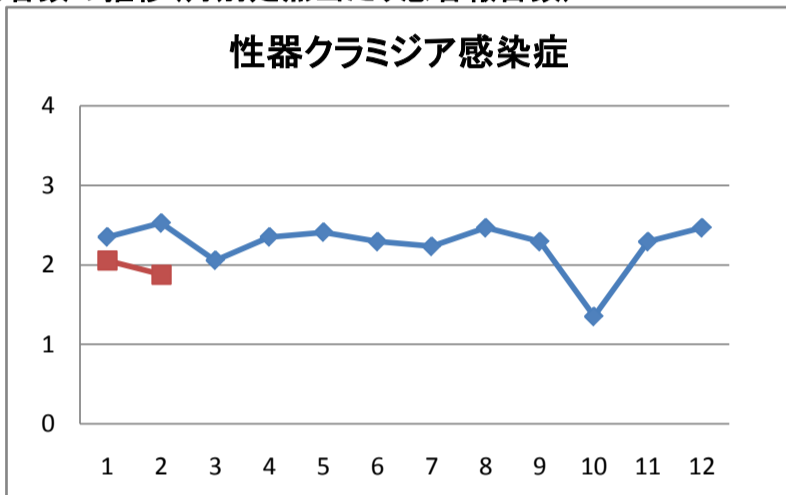
発行 平成29年3月16日

1. 月報集計

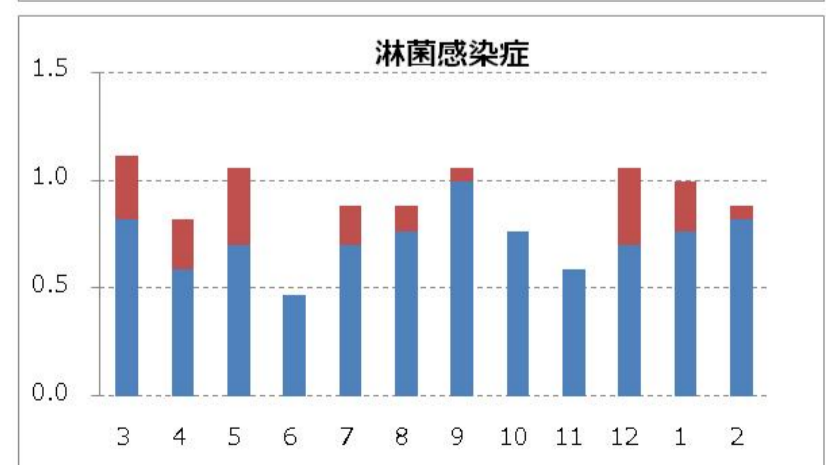
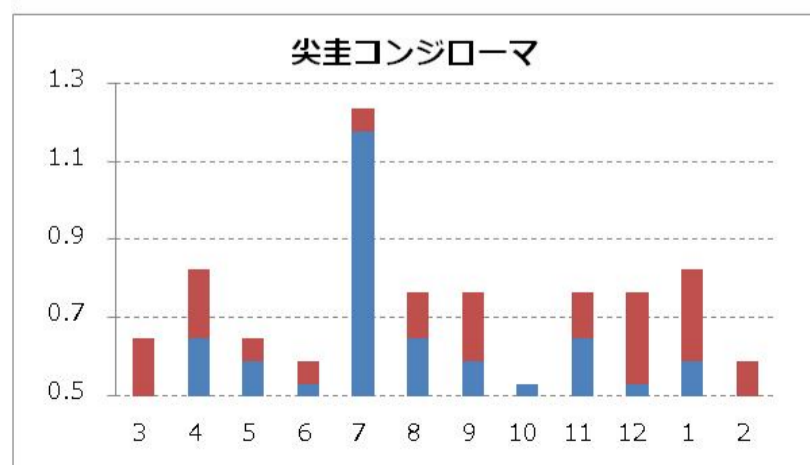
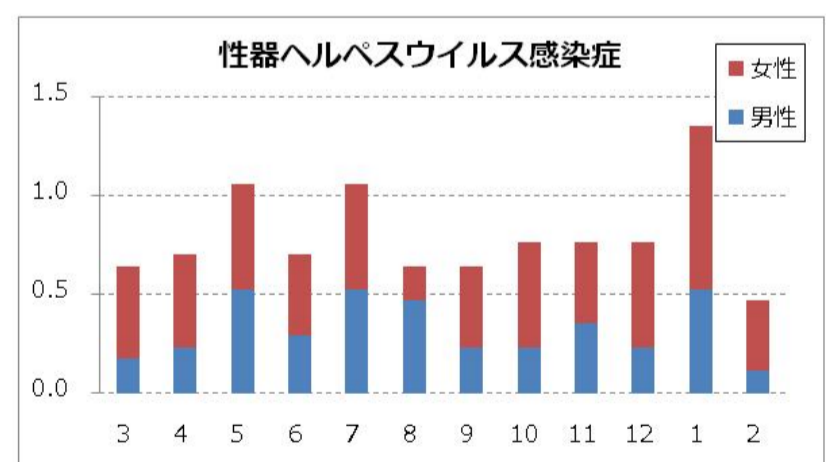
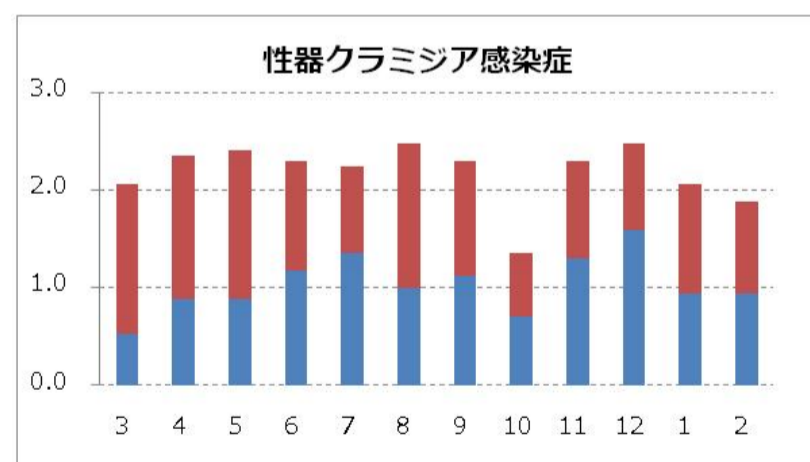
上段: 報告数, 下段: 定点当たり報告数

| 疾病名 | 保健所 | | | | | | | 仙台市 | 宮城県(含む仙台市) | | | 平成29年 累計 |
|---------------------|------|------|------|------|------|------|------|------|------------|------|------|-------------|
| | 仙南 | 塩釜 | 大崎 | 栗原 | 登米 | 石巻 | 気仙沼 | | 男 | 女 | 総計 | |
| 1 性器クラミジア感染症 | 0.00 | 3 | 6 | 0.00 | 3 | 1 | 2 | 17 | 16 | 16 | 32 | 67 |
| 2 性器ヘルペスウイルス感染症 | 0.00 | 0.00 | 0.00 | 0.00 | 0.00 | 1 | 0.00 | 7 | 2 | 6 | 8 | 31 |
| 3 尖圭コンジローマ | 0.00 | 0.00 | 0.00 | 0.00 | 1 | 1 | 0.00 | 8 | 8 | 2 | 10 | 24 |
| 4 淋菌感染症 | 0.00 | 3 | 6 | 0.00 | 0.00 | 0.00 | 0.00 | 6 | 14 | 1 | 15 | 32 |
| 5 メチシリン耐性黄色ブドウ球菌感染症 | 2 | 5 | 0.00 | 4 | 1 | 1 | 1 | 14 | 15 | 13 | 28 | 47 |
| 6 ペニシリン耐性肺炎球菌感染症 | 1 | 0.00 | 1 | 0.00 | 0.00 | 0.00 | 2 | 3 | 6 | 1 | 7 | 10 |
| 7 薬剤耐性緑膿菌感染症 | 0.00 | 0.00 | 0.00 | 0.00 | 0.00 | 0.00 | 0.00 | 0.00 | 0.00 | 0.00 | 0.00 | 0 |

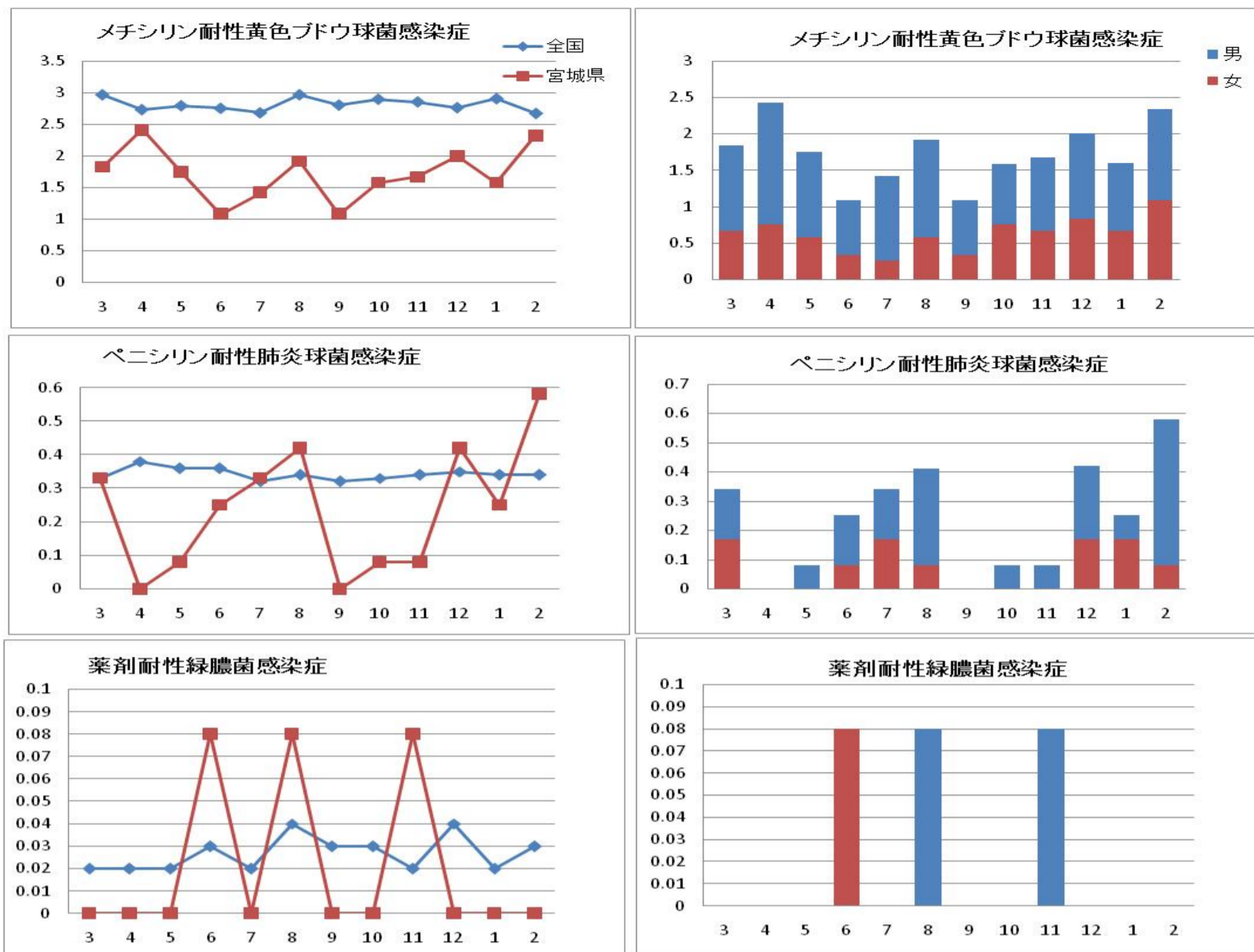
2. 患者数の推移(月別定点当たり患者報告数)



3. 過去12カ月男女比(月別定点当たり患者報告数)



4. 薬剤耐性菌の状況(定点報告数の月別推移・男女比)



5. 全数把握対象疾患報告状況

| 疾患名 | 2月 | | | 2017年累計 県全域 | |
|--------------|-----------------|-----|-----|----------------|----|
| | 宮城県 | 仙台市 | 県全域 | | |
| 二類感染症 | 結核 | 13 | 15 | 28 | 46 |
| 三類感染症 | コレラ | | | | 0 |
| | 細菌性赤痢 | | | | 0 |
| | 腸管出血性大腸菌感染症 | | | | 1 |
| 四類感染症 | E型肝炎 | | | | 0 |
| | A型肝炎 | | | | 1 |
| | つつが虫病 | | | | 0 |
| | デング熱 | | 1 | 1 | 1 |
| | マラリア | | | | 0 |
| | レジオネラ症 | 1 | 1 | 2 | 6 |
| | レプトスピラ症 | | | | 0 |
| 五類感染症 | アメーバ赤痢 | | 1 | 1 | 4 |
| | ウイルス性肝炎 | 1 | 2 | 3 | 6 |
| | カルバペネム耐性腸内細菌感染症 | | | | 1 |
| | 急性脳炎 | | | | 0 |
| | クロイツフェルト・ヤコブ病 | | | | 0 |
| | 劇症型溶血性レンサ球菌感染症 | | 1 | 1 | 1 |
| | 後天性免疫不全症候群 | | 3 | 3 | 5 |
| | ジアルジア症 | | | | 0 |
| | 梅毒 | 1 | 1 | 2 | 11 |
| | 破傷風 | | | | 0 |
| | 風しん | | | | 0 |
| | 麻しん | | | | 0 |
| | 侵襲性インフルエンザ菌感染症 | 1 | | 1 | 1 |
| | 侵襲性肺炎球菌感染症 | 4 | 1 | 5 | 10 |
| | 水痘(入院例) | | | | 0 |
| 播種性クリプトコックス症 | | | | 0 | |

宮城県保健環境センター(宮城県結核・感染症情報センター)
 電話 022-257-7228 FAX 022-256-3362

ホームページアドレス: <http://www.pref.miyagi.jp/soshiki/hokans//kansen-center.html>