

宮城県感染症発生動向調査情報(月報)  
2015年10月

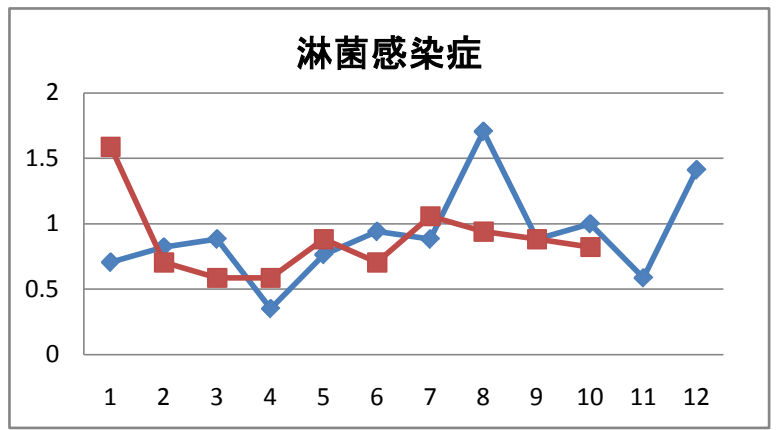
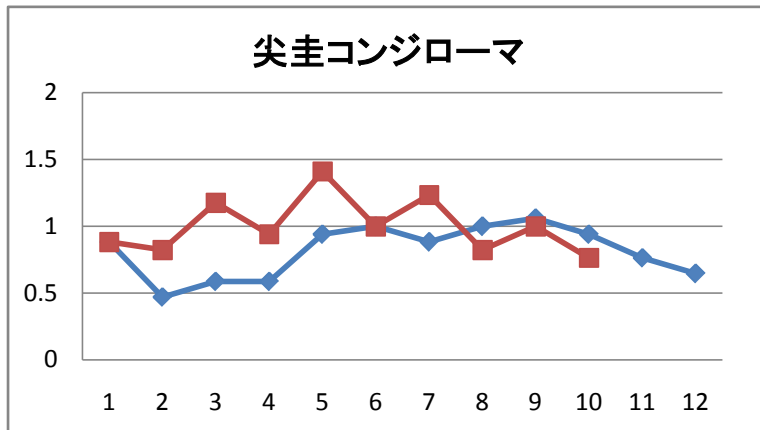
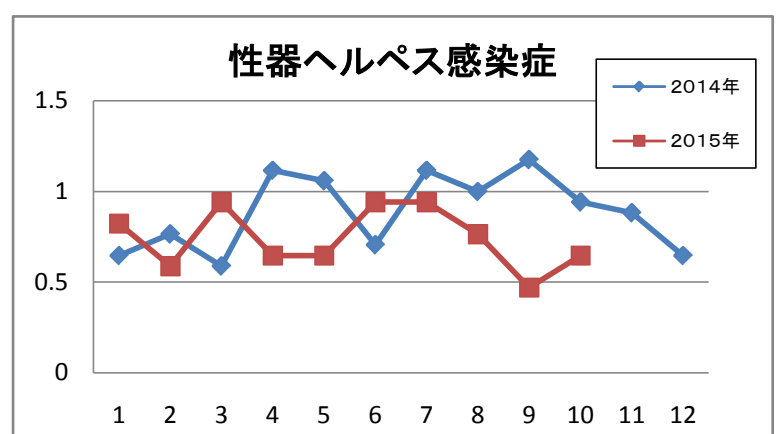
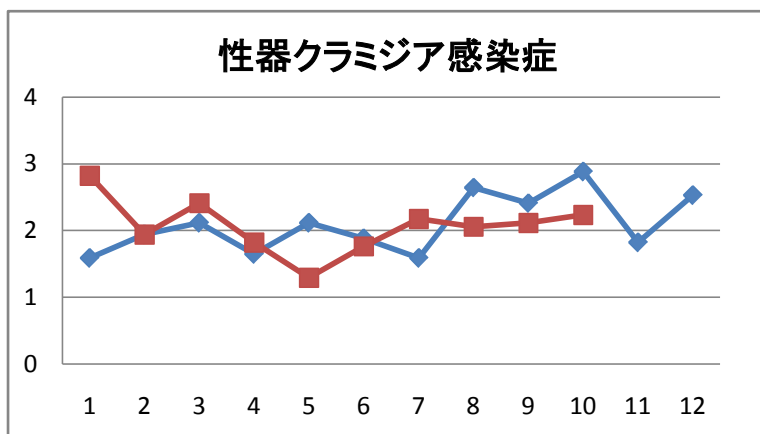
発行 平成27年11月19日

1. 月報集計

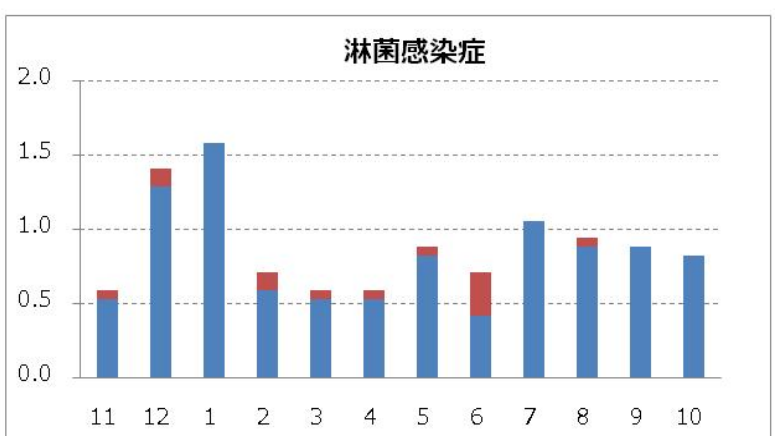
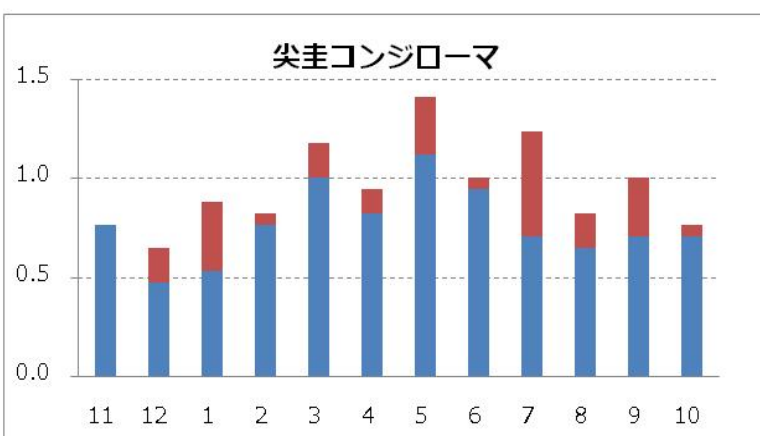
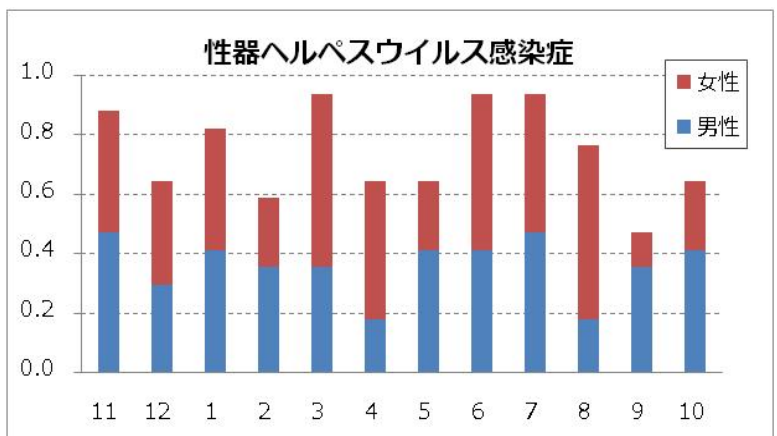
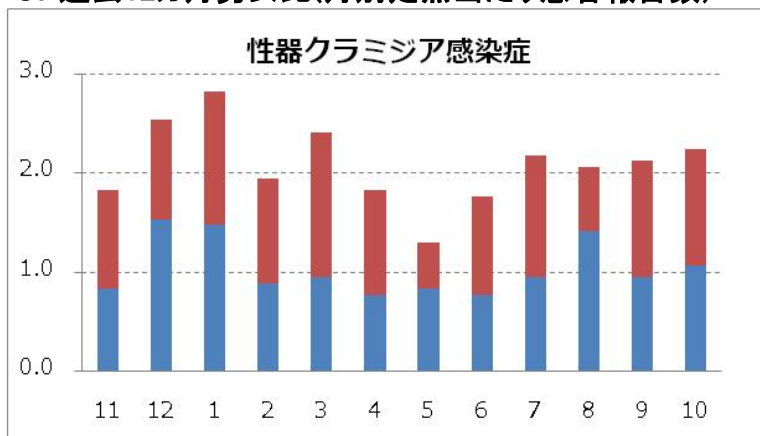
上段: 報告数, 下段: 定点当たり報告数

疾病名	保健所								宮城県(含む仙台市)			平成27年 累計
	仙南	塩釜	大崎	栗原	登米	石巻	気仙沼	仙台市	男	女	総計	
1 性器クラミジア感染症		8	7		1	2	1	19	18	20	38	351
	0.00	2.67	3.50	0.00	1.00	2.00	1.00	2.38	1.06	1.18	2.24	20.65
2 性器ヘルペスウイルス感染症			2					9	7	4	11	126
	0.00	0.00	1.00	0.00	0.00	0.00	0.00	1.13	0.41	0.24	0.65	7.41
3 尖圭コンジローマ		1	1					11	12	1	13	171
	0.00	0.33	0.50	0.00	0.00	0.00	0.00	1.38	0.71	0.06	0.76	10.06
4 淋菌感染症		1	3		1		3	6	14	0	14	149
	0.00	0.33	1.50	0.00	1.00	0.00	3.00	0.75	0.82	0.00	0.82	8.76
5 メチシリン耐性黄色ブドウ球菌感染症	2	1	1	4		2		16	21	5	26	211
	2.00	1.00	1.00	4.00	0.00	2.00	0.00	3.20	1.75	0.42	2.17	17.58
6 ペニシリン耐性肺炎球菌感染症					2		1	0	2	1	3	26
	0.00	0.00	0.00	0.00	2.00	0.00	1.00	0.00	0.17	0.08	0.25	2.17
7 薬剤耐性緑膿菌感染症							1	0	0	1	1	18
	0.00	0.00	0.00	0.00	0.00	0.00	1.00	0.00	0.00	0.08	0.08	1.50

2. 患者数の推移(月別定点当たり患者報告数)



3. 過去12カ月男女比(月別定点当たり患者報告数)



#### 4. 全数把握対象疾患報告状況

疾患名	10月			2015年累計	
	宮城県	仙台市	県連全域	県全域	
二類感染症	結核	16	9	25	275
三類感染症	コレラ			0	1
	細菌性赤痢		1	1	2
	腸管出血性大腸菌感染症	17	2	19	103
四類感染症	E型肝炎			0	2
	A型肝炎			0	1
	つつが虫病			0	2
	デング熱		1	1	2
	レジオネラ症		1	1	26
	アメーバ赤痢		1	1	21
	ウイルス性肝炎	1	1	2	6
	カルバペネム耐性腸内細菌感染症		2	2	14
	クロイツフェルト・ヤコブ病		2	2	4
	劇症型溶血性レンサ球菌感染症			0	2
五類感染症	後天性免疫不全症候群		2	2	9
	ジアルジア症			0	1
	梅毒		3	3	19
	風しん			0	1
	麻しん			0	0
	侵襲性インフルエンザ菌感染症		1	1	6
	侵襲性肺炎球菌感染症	3	1	4	42
	水痘(入院例)			0	5

宮城県保健環境センター(宮城県結核・感染症情報センター)

電話 022-257-7228 FAX 022-256-3362

ホームページアドレス: <http://www.pref.miyagi.jp/soshiki/hokans//kansen-center.html>