

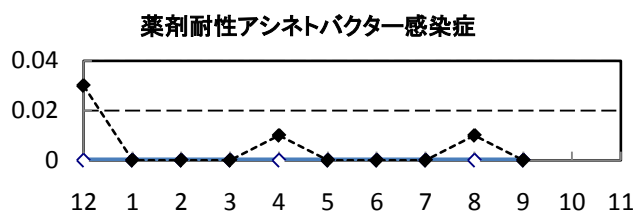
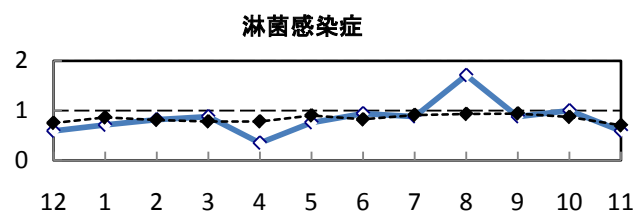
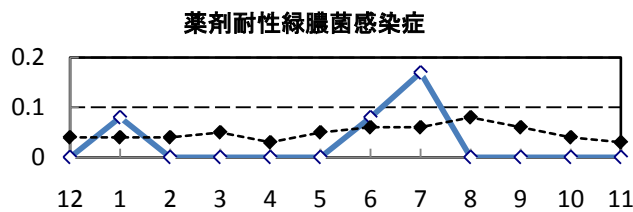
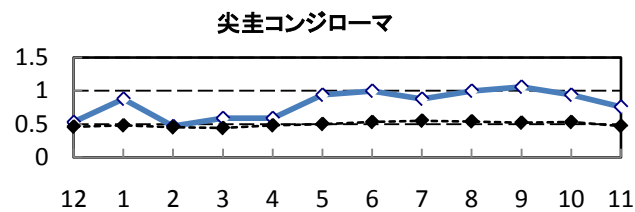
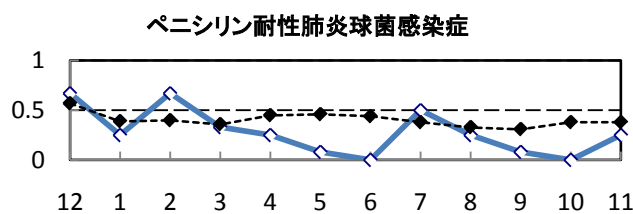
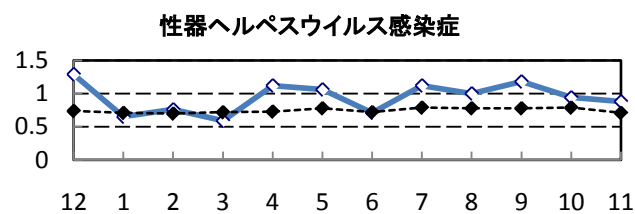
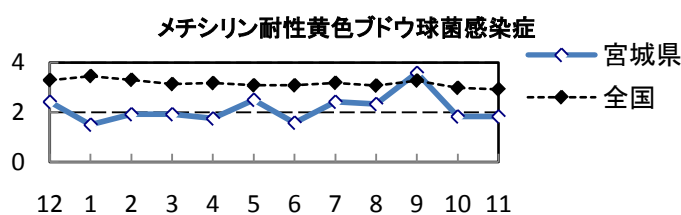
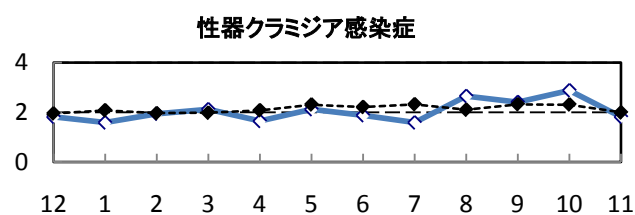
# 宮城県感染症発生動向調査情報(月報)

2014年 11月

上段: 報告数, 下段: 定点当たり報告数

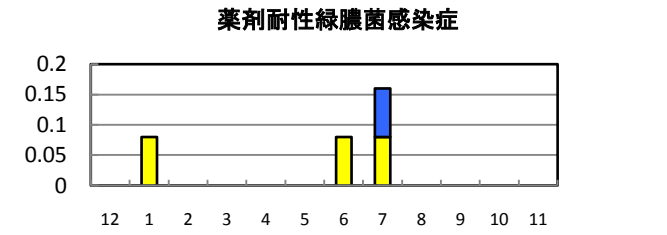
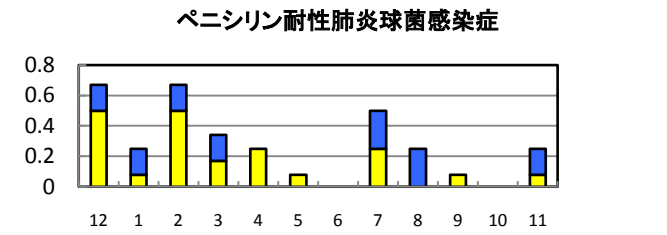
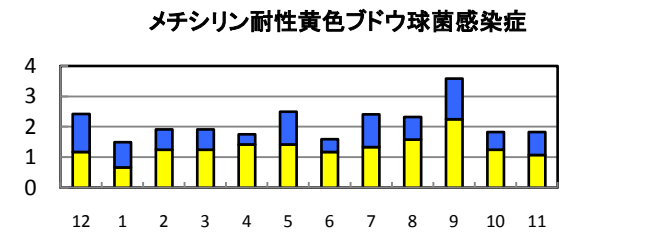
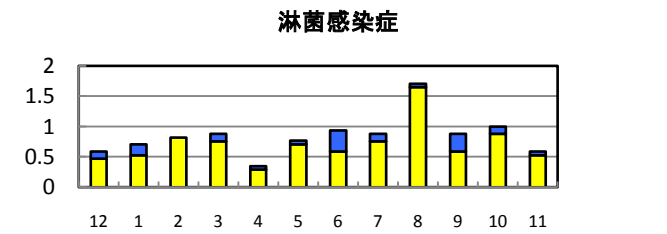
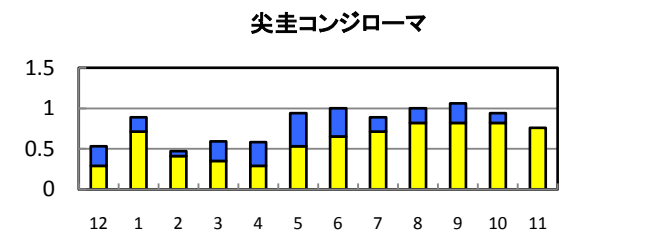
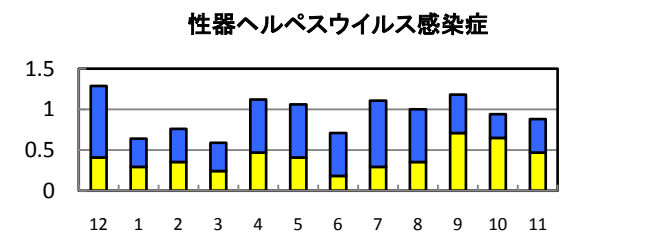
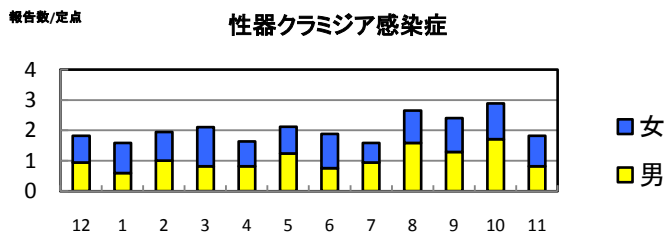
疾病	保健所							仙台市	宮城県 (男)	宮城県 (女)
	仙南	塩釜	大崎	栗原	登米	石巻	気仙沼			
性器クラミジア感染症	2	6	1		1	1		20	14	17
	2.00	2.00	0.50		1.00	1.00		2.50	0.82	1.00
性器ヘルペスウイルス感染症			4			1		10	8	7
			2.00			1.00		1.25	0.47	0.41
尖圭コンジローマ		1			2			10	13	
		0.33			2.00			1.25	0.76	
淋菌感染症		2	1		1			6	9	1
		0.67	0.50		1.00			0.75	0.53	0.06
メチシリン耐性黄色ブドウ球菌感染症				3	1	1	1	16	13	9
				3.00	1.00	1.00	1.00	3.20	1.08	0.75
ペニシリン耐性肺炎球菌感染症			1		2				1	2
			1.00		2.00				0.08	0.17
薬剤耐性緑膿菌感染症										
薬剤耐性アシネトバクター感染症										

平成25年12月～平成26年11月の報告状況(その1)

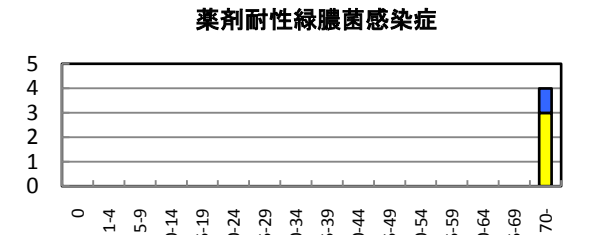
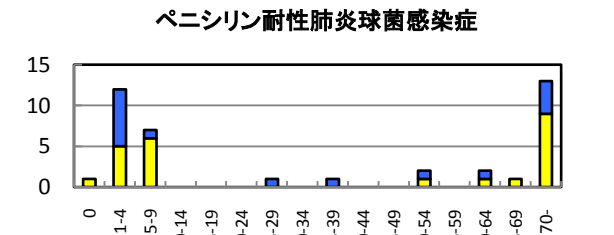
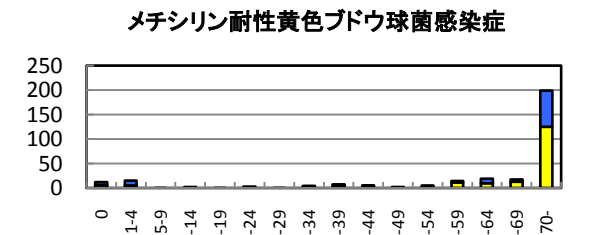
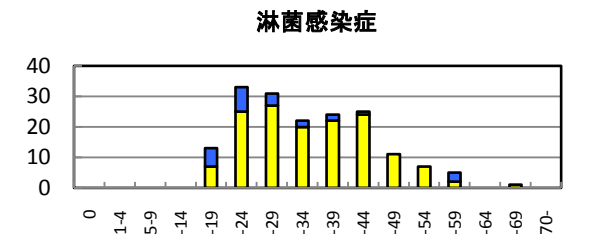
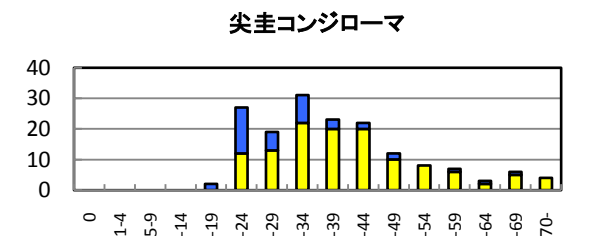
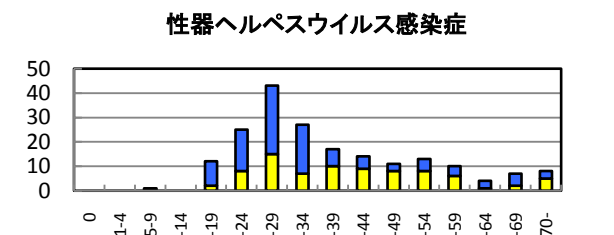
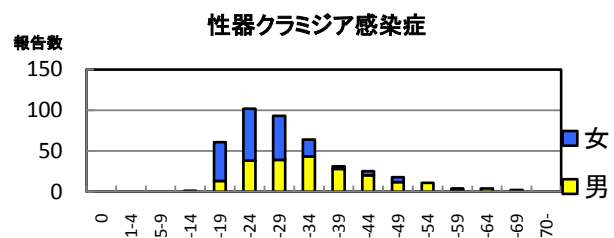


平成25年12月～平成26年11月の報告状況(その2)

②性別定点当月間報告数(宮城県)



③年齢階級別年間報告数(宮城県累計)



記載データは速報性を重視しておりますので若干の変更がある場合があります。