

平成28年 7月22日発行

みやぎ県北高速幹線道路Ⅳ期(築館工区)事業レポート

(第11号)

本事業レポートは、地域住民の皆様へ「みやぎ県北高速幹線道路Ⅳ期(築館工区)事業」に関する最新の情報を定期的にお伝えするものです。

工事実施状況

- ③萩沢白山前本線橋(仮称)及び④萩沢前本線橋(仮称)について6月に工事発注しましたので、まもなく工事着手いたします。工事については、市道を迂回するなどの通行規制をしますので、全箇所の規制内容についてお知らせします。



通行規制の内容

○①後沢本線橋(規制予定)

- 下部工(橋台)工事に当たり、工事期間中は迂回路を通行していただくことになります。

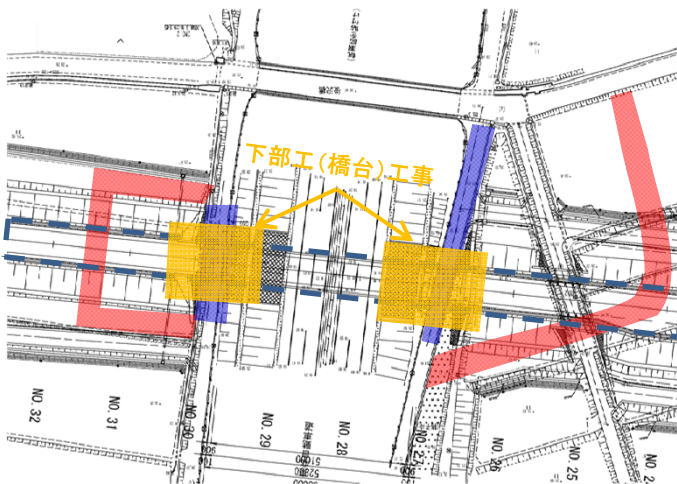


図-1 後沢本線橋の規制状況(平面図)

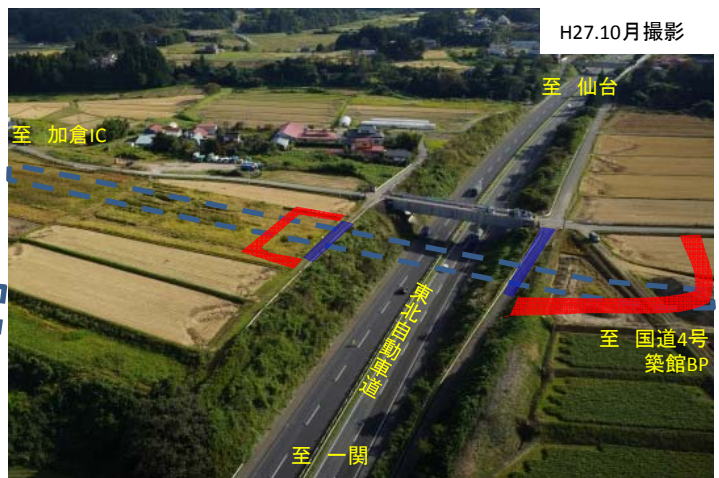
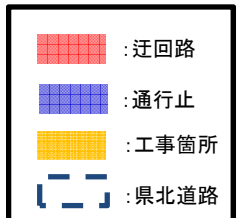


写真-1 後沢本線橋の規制状況



○②9号函渠工（現在規制中）

- 函渠工工事に当たり、工事期間中は迂回路の通行をお願いします。

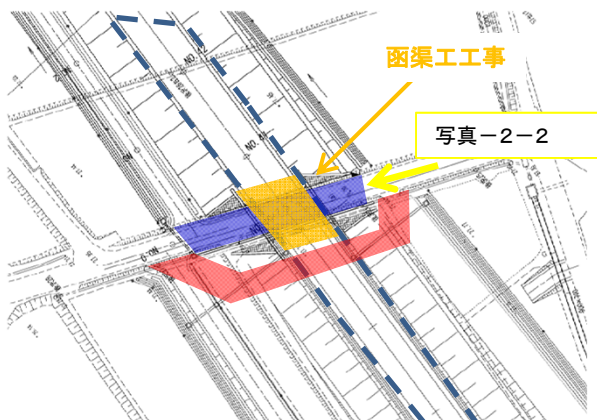


図-2 9号函渠工工事の規制状況(平面図)

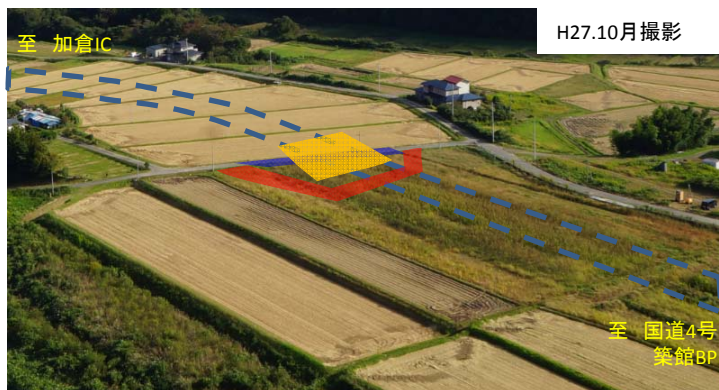


写真-2-1 9号函渠工工事の規制状況



写真-2-2 9号函渠工工事の状況(外観)



写真-2-3 9号函渠工工事の状況(内部)

○③萩沢白山前本線橋（規制予定）

- 下部工（橋台）工事に当たり、工事期間中は迂回路を通行していただくことになります。

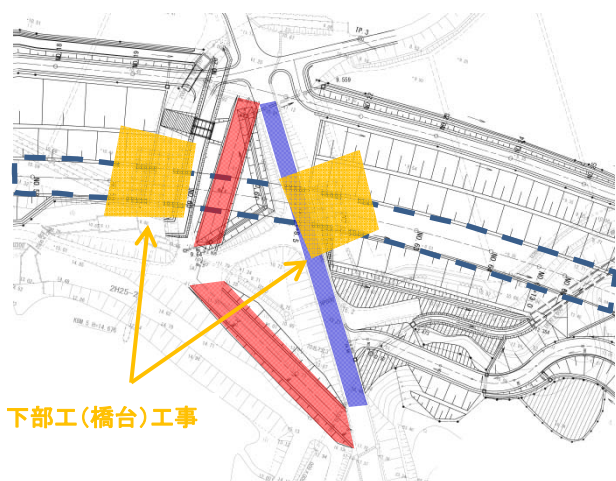


図-3 萩沢白山前本線橋の規制予定(平面図)

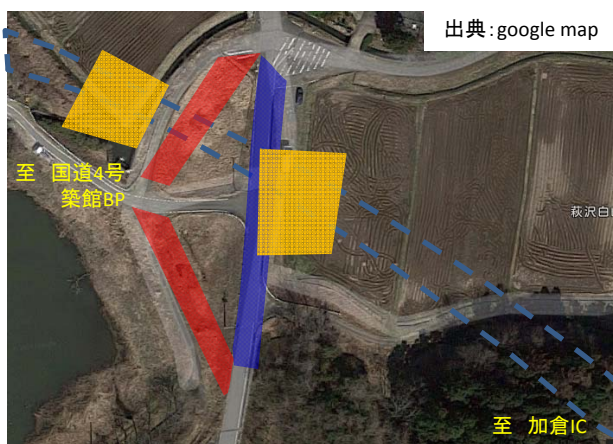


写真-3 萩沢白山前本線橋の規制予定

	: 迂回路
	: 通行止
	: 工事箇所
	: 県北道路

○④萩沢前本線橋（規制予定）

- 下部工（橋台）工事に当たり、工事期間中は迂回路を通行していただく形になります。

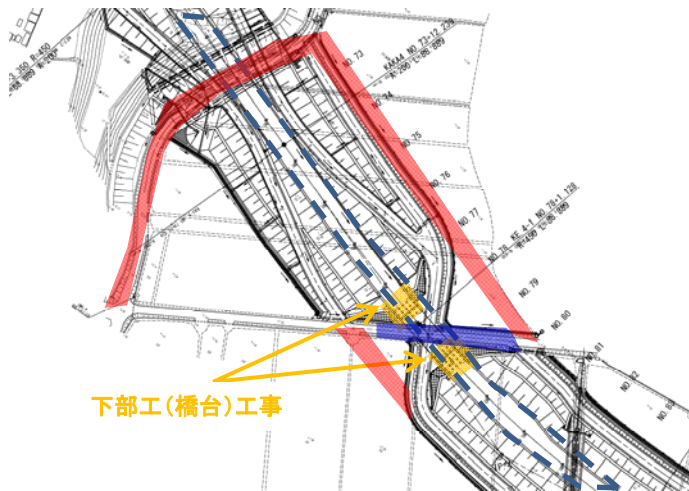


図-4 萩沢前本線橋の規制予定(平面図)



写真-4 萩沢前本線橋の規制予定

○⑤萩沢本線橋及び加倉IC（現在規制中）

- 萩沢本線橋及び加倉IC の工事に当たり、車線幅を狭めていますので通行の際には御注意願います。

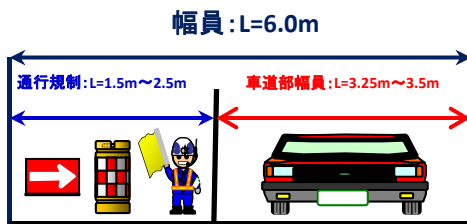
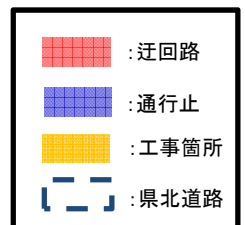


図-5 萩沢本線橋及び加倉IC規制状況(横断面)



写真-5 加倉ICの規制状況

• いずれの工事についても、大型重機による作業を伴う工事となりますので、安全確保には万全を期しますが皆様のご理解とご協力をお願いいたします。



※橋梁の名称については仮称です。

復興・創生

お問い合わせはこちらまで

加速化
実感年

宮城県北部土木事務所栗原地域事務所 道路建設班

〒987-2251 宮城県栗原市築館藤木5-1 栗原合同庁舎3階
電話：0228-22-2189 E-mail：nh-khdbkd@pref.miyagi.jp

