

のり養殖通報（第3報）

宮城県のり養殖安定化対策本部

(調査機関: 宮城県漁業協同組合、仙台
地方振興事務所水産漁港部、水産技術
総合センター)

ノリの殻胞子の放出、付着及び発芽、幼芽の生育に必要な条件は次のとおりです。

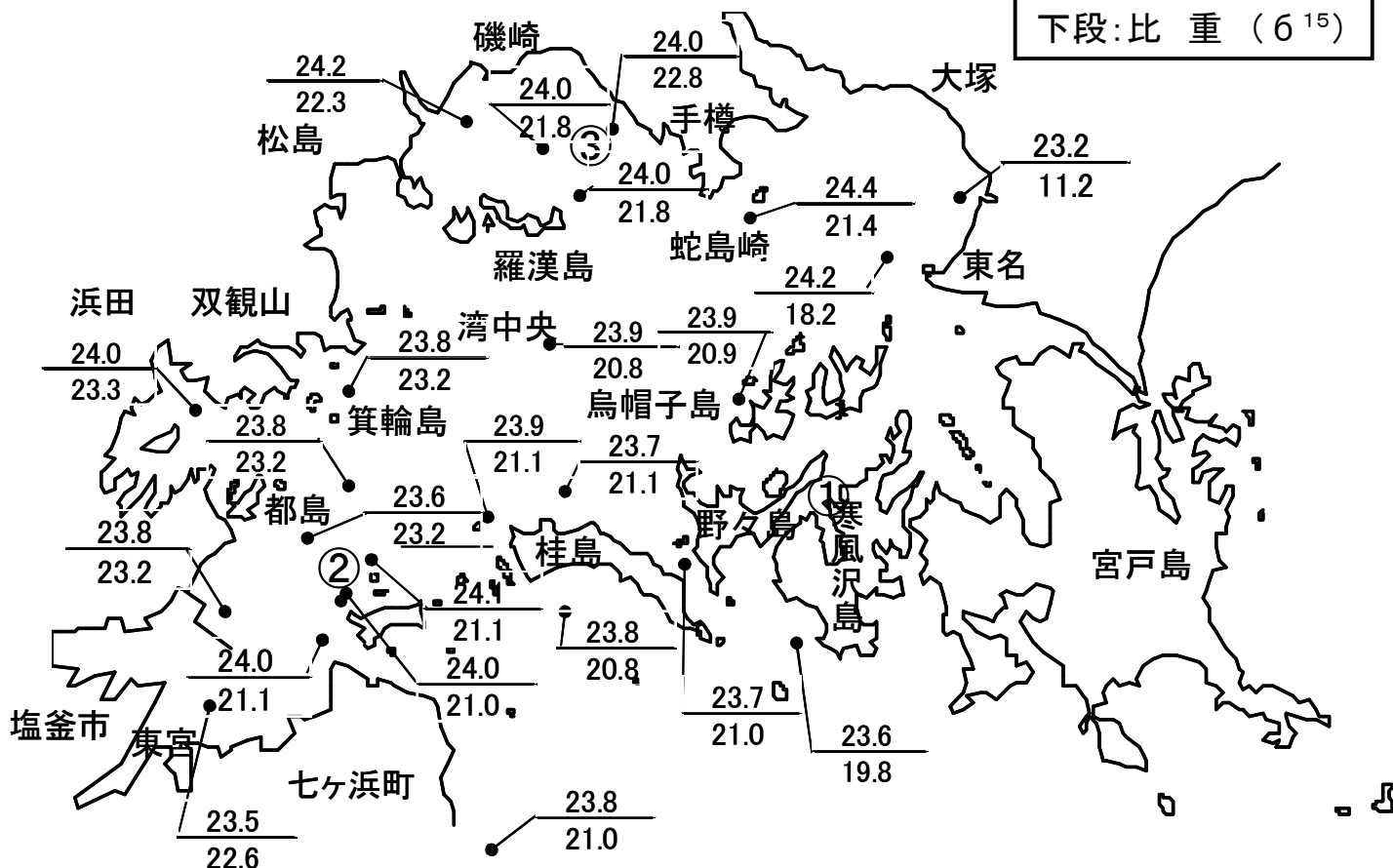
水温23℃以下・比重18以上

張込みは安定して23℃以下になってから行ってください。

1. 調査概要

- ・松島湾内の表面水温は23.2～24.4℃、比重は11.2～23.3で、湾外の表面水温は23.6～23.8℃、比重は19.8～21.0です。
- ・9月21日現在の松島湾内の表面水温は前回調査時(9月17日)と変わっていません。
- ・比重は東名水門前で11.2とかなり低い状況ですが、それ以外では18以上となっています。
- ・一部で野外採苗や陸上採苗網の張り込みがみられますが、水温が23℃以上となっておりますので高温による芽いたみが心配されます。

松島湾の水温、比重
上段: 水温 (°C)
下段: 比重 (6¹⁵)



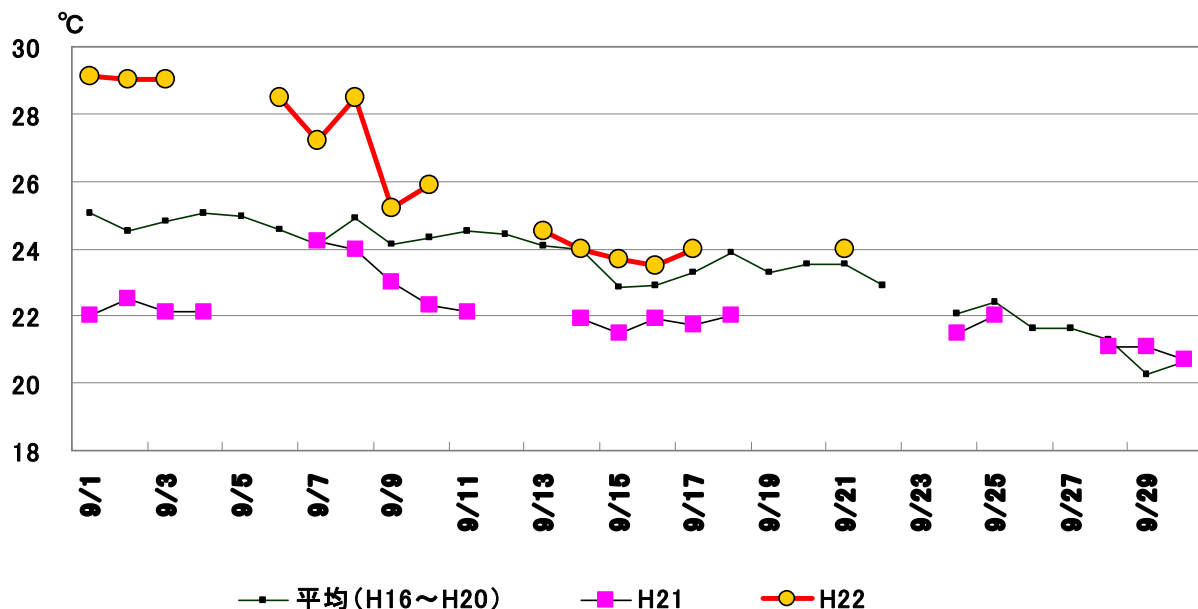
2. 注意事項

- ◎平年に比べて、気温が高く、厳しい残暑が続いています。このため、松島湾の表面水温も高く推移していることから、今後の気象・海況に関する情報には十分留意してください。
- ◎野外採苗を行う際は、水温の下降状況および比重の動きを確認しながら作業を行ってください。
- ◎糸状体管理には十分注意し、状況に応じて抑制などの管理を行ってください。
- ◎陸上採苗網の張り込みは、水温が安定して23℃以下になってから行ってください。
- ◎松島湾のリアルタイム水温は携帯電話でも見ることが出来ます(3ページ上)。

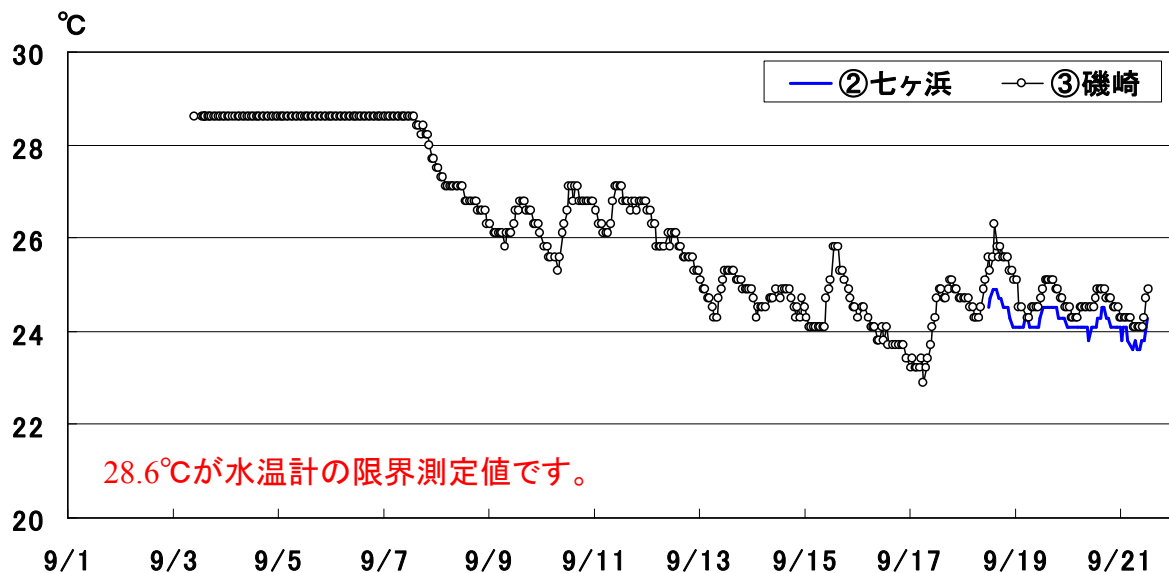
3. 湾内の採苗状況

漁場名	採苗方法	状態	芽数範囲	平均芽数	張込日
ミヤコ 都 島	陸上	浮動	4~9	6	-
サン ホン グチ 三 本 口	陸上	浮動	21~78	48	9月21日
	陸上	浮動	20~80	51	9月21日
ヨシ タ 吉 田	野外	浮動	3~12	10	-
	野外	浮動	2~12	6	-
イシ ハマ 石 浜	野外	浮動	0~1	0.4	9月20日
	野外	浮動	0~1	0.1	9月20日

4. 松島湾の水温



※調査点(寒風沢)の位置は、前ページの調査概況の図中①に対応しています。



※宮城県漁業協同組合が設置した簡易水温モニタリングシステムのデータによる。水温はホームページ、携帯電話でも見ることができます。

<http://www.suion-miyagi.jp/>



5. 気 象

●週間予報 仙台管区气象台 平成22年9月21日発表

向こう1週間、気圧の谷や前線の影響で曇りの日が多く、期間のはじめと終わりは雨の降るところがあるでしょう。

最高気温・最低気温ともに、平年並か平年より低いですが、期間の終わりは平年より高い日がある見込みです。

月 日	天 候	降水確率(%)	気温(最低－最高)℃
9/22	曇のち時々雨	30－50	20 - 27
9/23	雨	80	14 - 18
9/24	曇	40	13 - 20
9/25	曇	40	13 - 21
9/26	曇時々晴	20	13 - 22
9/27	曇時々晴	20	15 - 23
9/28	曇	40	17 - 24

9/25の仙台の平年値 最低気温15.3℃ 最高気温22.6℃

●気温に関する異常天候早期警戒情報 仙台管区气象台 平成22年9月21日発表

今回の検討対象期間(9月26日から10月5日まで)において、東北地方では、7日間平均気温がかなりの高温またはかなりの低温となる確率は30%未満であり、早期に警戒を要する状況ではありません。

引き続き、最新の気象情報等をご利用下さい。

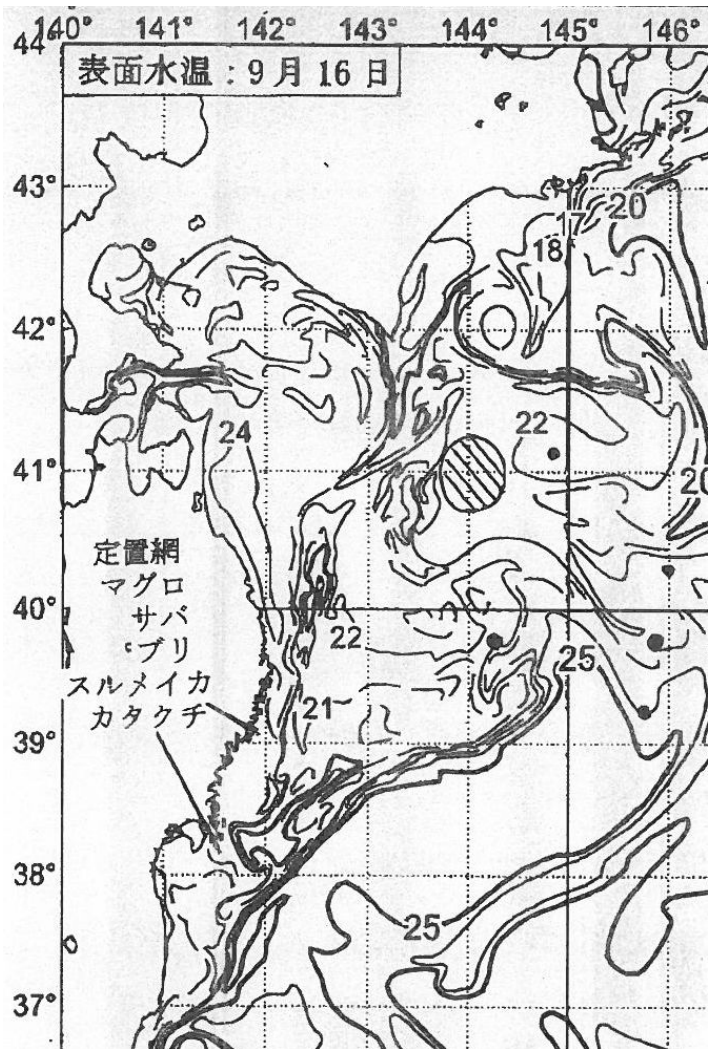
なお、東北地方では、1週目は気温の低い時期がある見込みです。

※防災気象情報(天気予報・警報・注意報等)については、気象庁のホームページ <http://www.jma.go.jp/jma/menu/flash.html> に詳しく掲載されていますので、参照下さい。

6. 海 況

(社)漁業情報サービスセンター
(平成22年9月16日の水温)

- ・鹿島灘～金華山沿岸は22～26℃台。
- ・金華山以北の沿岸は19～24℃台。



・本通報は、水産技術総合センターのホームページ及び携帯電話でもご覧になれます。
ホームページアドレス <http://www.pref.miyagi.jp/mtsc/>



携帯ホームページ

このQRコードを携帯電話のカメラ機能(バーコードリーダー等)で撮影することにより、ホームページアドレスを簡単に取得することができます。

携帯HPアドレス(直接入力の場合)
<http://space.geocities.jp/jkshx806/info/gyogyoushi.html>

携帯ホームページでは調査概要、注意事項等の情報をご覧になれます。

次回の調査は9月24日(金)に予定しています。

通報内容に関する問い合わせ先 TEL

水産技術総合センター：0225-24-0139
仙台地方振興事務所水産漁港部：022-365-0192
宮城県漁協水産振興センター：022-357-2543