

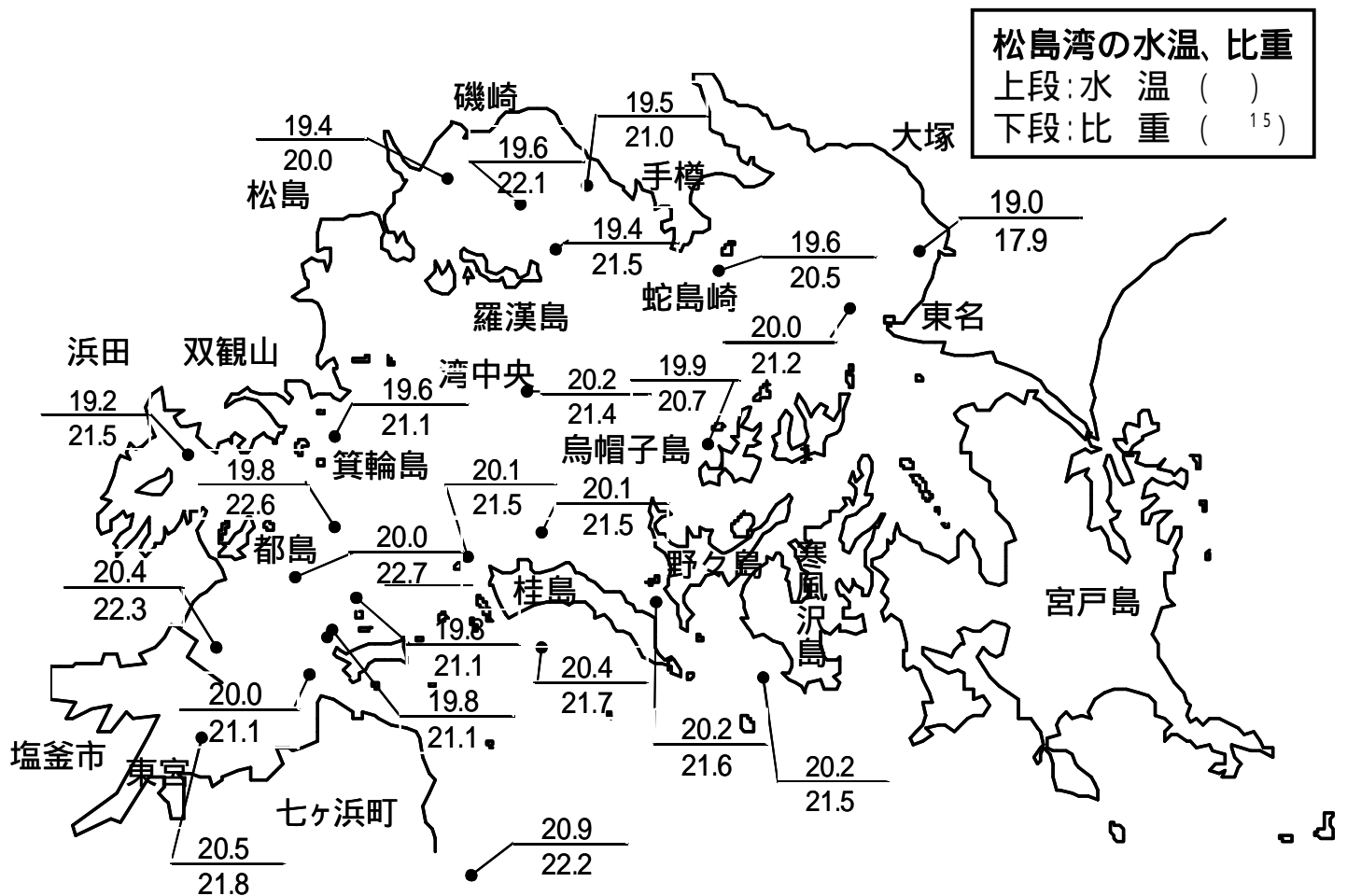
のり養殖通報 (第5報)

宮城県のり養殖安定化対策本部

(調査機関: 宮城県漁業協同組合、仙台地方振興事務所水産漁港部、水産技術総合センター)

1. 調査概要

- ・松島湾内の表面水温は19.0～20.4、比重は17.9～22.7、湾外の表面水温は20.2～20.9、比重は21.5～22.2です。
- ・9月27日現在の松島湾内の表面水温は前回調査時(9月24日)と比べて最大1.4低くなっています。また、前回調査で低かった磯崎漁場の比重はほぼ平常範囲に改善しています。
- ・湾内の各漁場では網の張り込みはほぼ終了し、固定作業が盛んに行われています。



2. 注意事項

のり芽の管理に際しては天気予報を確認し、降雨の状況に十分注意してください。特に低比重となりやすい漁場(磯崎、東名)では気をつけるようにしてください。

のりの健全な生育には比重が18以上が必要です。

潮位の変動に気を配り、張り込み水位は水深棒をよく確認して調整してください。網の汚れが目立ってきたら、こまめに網洗いを行ってください。

3. 湾内の採苗状況

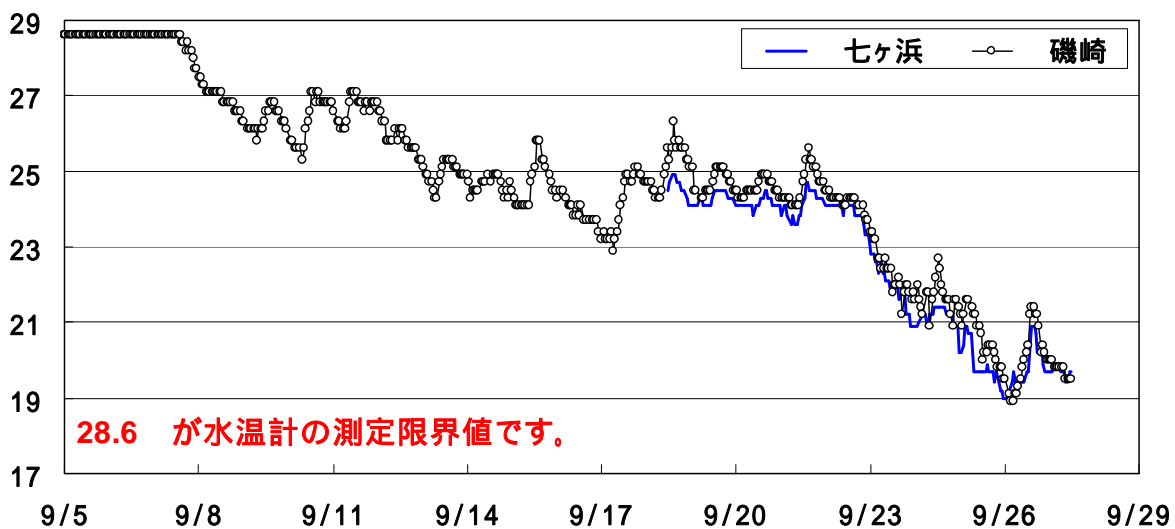
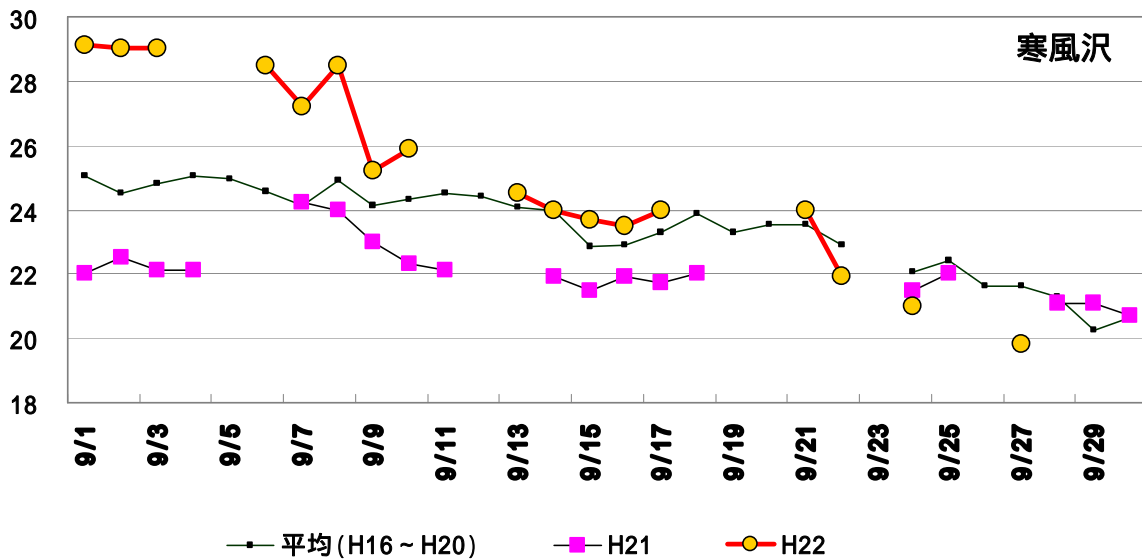
| 漁場名 | 採苗方法 | 状態 | 芽数範囲 | 平均芽数 | 細胞数 | 葉体の障害 | 張込日 |
|---------|------|----|-------|------|------|-------------|-------|
| 東 宮 | 陸上 | 浮動 | 3~7 | 5 | 2~8 | 液胞が拡大した芽あり | |
| 都 島 | 陸上 | 浮動 | 1~6 | 3 | 1~2 | なし | 9月24日 |
| | 陸上 | 浮動 | 25~35 | 29 | 2~8 | なし | 9月25日 |
| 三本 口 | 陸上 | 浮動 | 15~46 | 29 | 1~2 | なし | |
| 浜 田 | 野外 | 浮動 | 8~15 | 10 | 1~2 | なし | |
| | 陸上 | 固定 | 5~29 | 11 | 4~8 | 液胞が拡大した芽あり | 9月24日 |
| 箕輪 島 | 陸上 | 浮動 | 22~55 | 41 | 1~2 | なし | |
| 磯 崎 | 陸上 | 固定 | 23~79 | 52 | 1~2 | 液胞が拡大した芽あり | |
| | 陸上 | 浮動 | 10~32 | 13 | 1~2 | 液胞が拡大した芽あり | |
| 磯 崎 | 陸上 | 浮動 | 18~61 | 37 | 1~4 | なし | |
| | 野外 | 浮動 | 5~15 | 9 | 2~4 | なし | |
| 手 樽 | 陸上 | 浮動 | 4~5 | 5 | 1~2 | 液胞が拡大した芽あり | |
| | 陸上 | 浮動 | 2~5 | 4 | 1~2 | なし | |
| | 陸上 | 浮動 | 21~40 | 35 | 1~2 | なし | |
| 羅漢 島 | 陸上 | 浮動 | 4~22 | 14 | 2~4 | なし | |
| | 陸上 | 浮動 | 18~29 | 24 | 4~16 | ケイソウ・細胞欠損あり | |
| へび 島 崎 | 陸上 | 固定 | 15~33 | 21 | 8~16 | 細胞欠損あり | |
| 東 名 | 陸上 | 浮動 | 2~6 | 5 | 1~2 | なし | |
| | 陸上 | 固定 | 1~4 | 2 | 1~2 | なし | 9月25日 |
| 平 崎 | 陸上 | 固定 | 11~28 | 20 | 2~16 | 液胞が拡大した芽あり | |
| 三本 口 | 陸上 | 固定 | 19~50 | 34 | 2~8 | 液胞が拡大した芽あり | |
| アリュージョン | 陸上 | 固定 | 8~49 | 26 | 4~8 | 液胞が拡大した芽あり | |
| | 野外 | 固定 | 3~25 | 11 | 4~8 | なし | |
| 駒 島 | 陸上 | 固定 | 3~13 | 7 | 2~8 | 液胞が拡大した芽あり | |
| 桂島内湾 | 野外 | 浮動 | 1~6 | 3 | 2~4 | なし | |
| | 野外 | 浮動 | 12~58 | 40 | 4~16 | 液胞が拡大した芽あり | |
| 烏帽子島 | 野外 | 固定 | 3~9 | 6 | 1~4 | なし | |
| 石 浜 | 陸上 | 固定 | 4~14 | 12 | 2~4 | 細胞欠損 | |
| | 陸上 | 浮動 | 8~36 | 20 | 2~8 | なし | |
| | 野外 | 浮動 | 0~27 | 15 | 1~2 | なし | |

磯崎 は高城川河口前漁場、磯崎 は九ノ島前漁場

芽数は蛍光顕微鏡で計数。

4. 松島湾の水温

調査点の位置は、1ページの調査概況の図中 ~ に対応しています。



宮城県漁業協同組合が設置した簡易水温
モニタリングシステムのデータはホームページ、
携帯電話で見ることができます。

<http://www.suion-miyagi.jp/>



5. 気 象

週間予報 仙台管区气象台 平成22年9月27日

向こう一週間、期間のはじめと終わりは気圧の谷や前線の影響で曇りや雨の日がありますが、期間の中頃は高気圧に覆われて晴れる日があるでしょう。最高気温・最低気温ともに平年並か平年より高い見込みです。

| 日付 | 28 | 29 | 30 | 1 | 2 | 3 | 4 |
|---------|-------------|-------|----------|-------|-------|-------|----------|
| | 火 | 水 | 木 | 金 | 土 | 日 | 月 |
| 宮城県 | 雨のち曇 | 晴 | 曇時々晴 | 曇 | 曇 | 曇 | 曇一時雨 |
| 降水確率(%) | 80/50/10/10 | 20 | 20 | 30 | 30 | 40 | 60 |
| 信頼度 | / | / | A | C | B | C | C |
| 仙台 | 最低() | 18 | 14 | 13 | 14 | 14 | 17 |
| | 最高() | 23 | 21 | 22 | 22 | 23 | 25 |

仙台の平年値 最低気温:14.1 最高気温:21.7

東北地方寒候期予報 仙台管区气象台 平成22年9月24日発表

<10月から2月までの天候見通し>

東北日本海側は平年に比べ雪の日が少なく、東北太平洋側は平年と同様に晴れの日が多いでしょう。

この期間の日本海側の降雪量は、平年並または少ない確率ともに40%です。

<冬(12月~2月)の気温、降水量、降雪量の各階級の確率(%)>

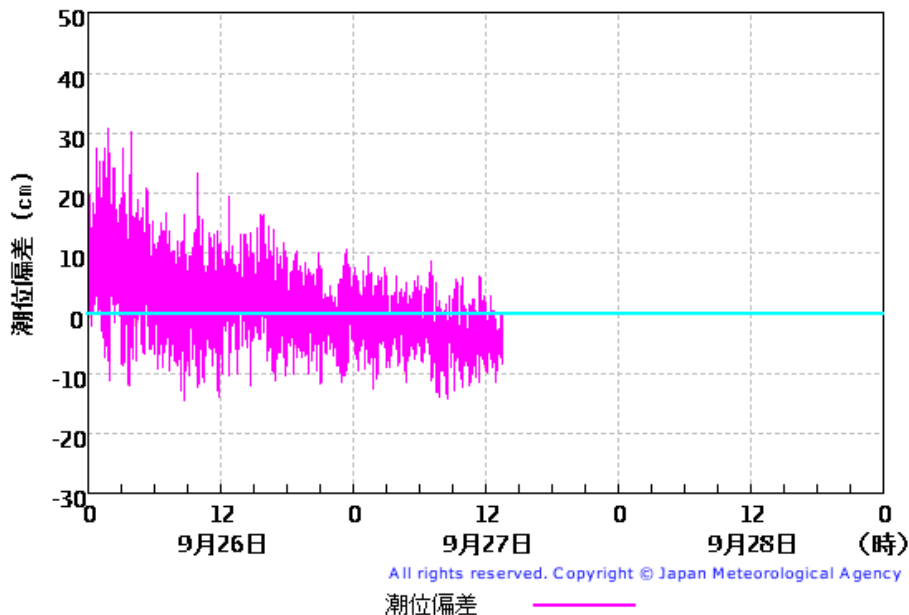
| | | | | |
|-------|--------|----|----|----|
| 【気温】 | 東北地方 | 30 | 30 | 40 |
| 【降水量】 | 東北日本海側 | 30 | 40 | 30 |
| 【降水量】 | 東北太平洋側 | 30 | 30 | 40 |
| 【降雪量】 | 東北日本海側 | 40 | 40 | 20 |

凡例: ■ 低い(少ない) ■ 平年並 ■ 高い(多い)

防災気象情報(天気予報・警報・注意報等)については、気象庁のホームページ
<http://www.jma.go.jp/jma/menu/flash.html> に詳しく掲載されていますので、参照下さい。

6. 潮 位

26~27日の実測潮位は予測潮位と比べて高めから低めに推移しています。



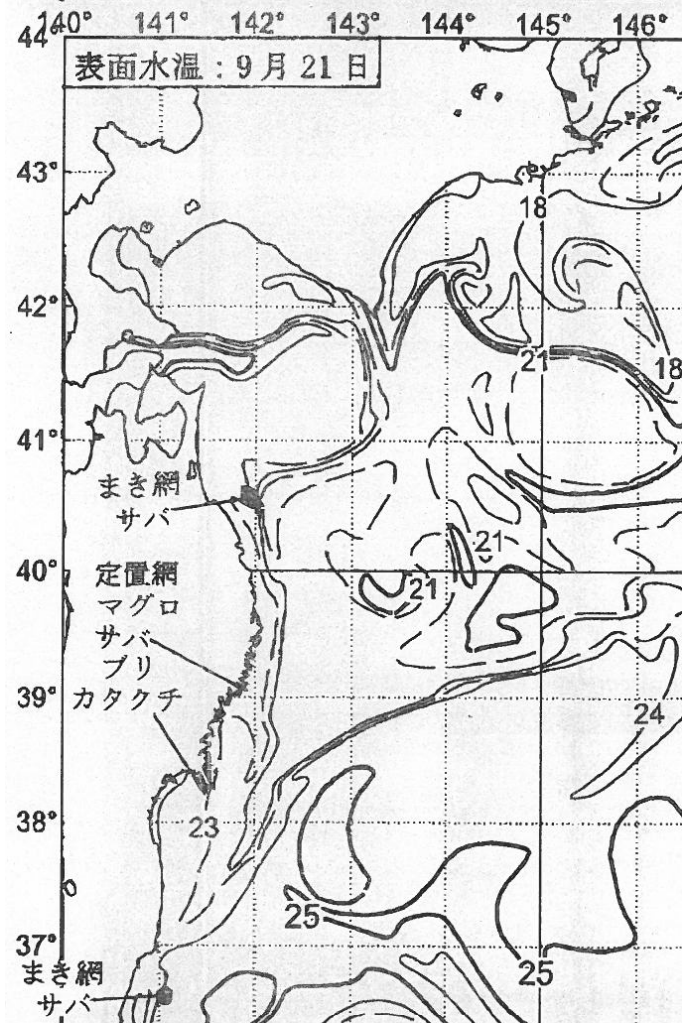
7. 海 況

(社)漁業情報サービスセンター
(平成22年9月21日の水温)

- ・鹿島灘～金華山沿岸は22～24 台。
- ・金華山以北の沿岸は20～24 台。

【概況】

◎鹿島灘～金華山沿岸は22～26℃台、金華山以北の沿岸は19～24℃台。津軽暖流は23℃が渦状に分布。近海では、20℃の南端は39° 50' N・142° 25' E、25℃の北端は39° 45' N・145° 00' E。近海の表面水温(15日)の平年比と前年比は共に高め主体。41～42° N・153～155° E (21～22℃台)、40～41° N・144～145° E (22℃台)に右回りの渦が分布。40～41° N・143～146° E (20～23℃)、42° 40～50' N・152～155° E (19～22℃)、39° 30' ～41° N・149～152° E (20～24℃)に潮境が分布。この渦と潮境の周辺域はカツオの漁場となっている。



・本通報は、水産技術総合センターのホームページ及び携帯電話でもご覧になれます。
ホームページアドレス <http://www.pref.miyagi.jp/mtsc/>



携帯ホームページ

このQRコードを携帯電話のカメラ機能(バーコードリーダー等)で撮影することにより、ホームページアドレスを簡単に取得することができます。

携帯HPアドレス(直接入力の場合)
<http://space.geocities.jp/jkshx806/info/gyogyoushi.html>

携帯ホームページでは調査概要、注意事項等の情報をご覧になれます。

次回の調査は10月1日(金)に予定しています。

通報内容に関する問い合わせ先 TEL

水産技術総合センター:0225-24-0139
仙台地方振興事務所水産漁港部:022-365-0192
宮城県漁協水産振興センター:022-357-2543