

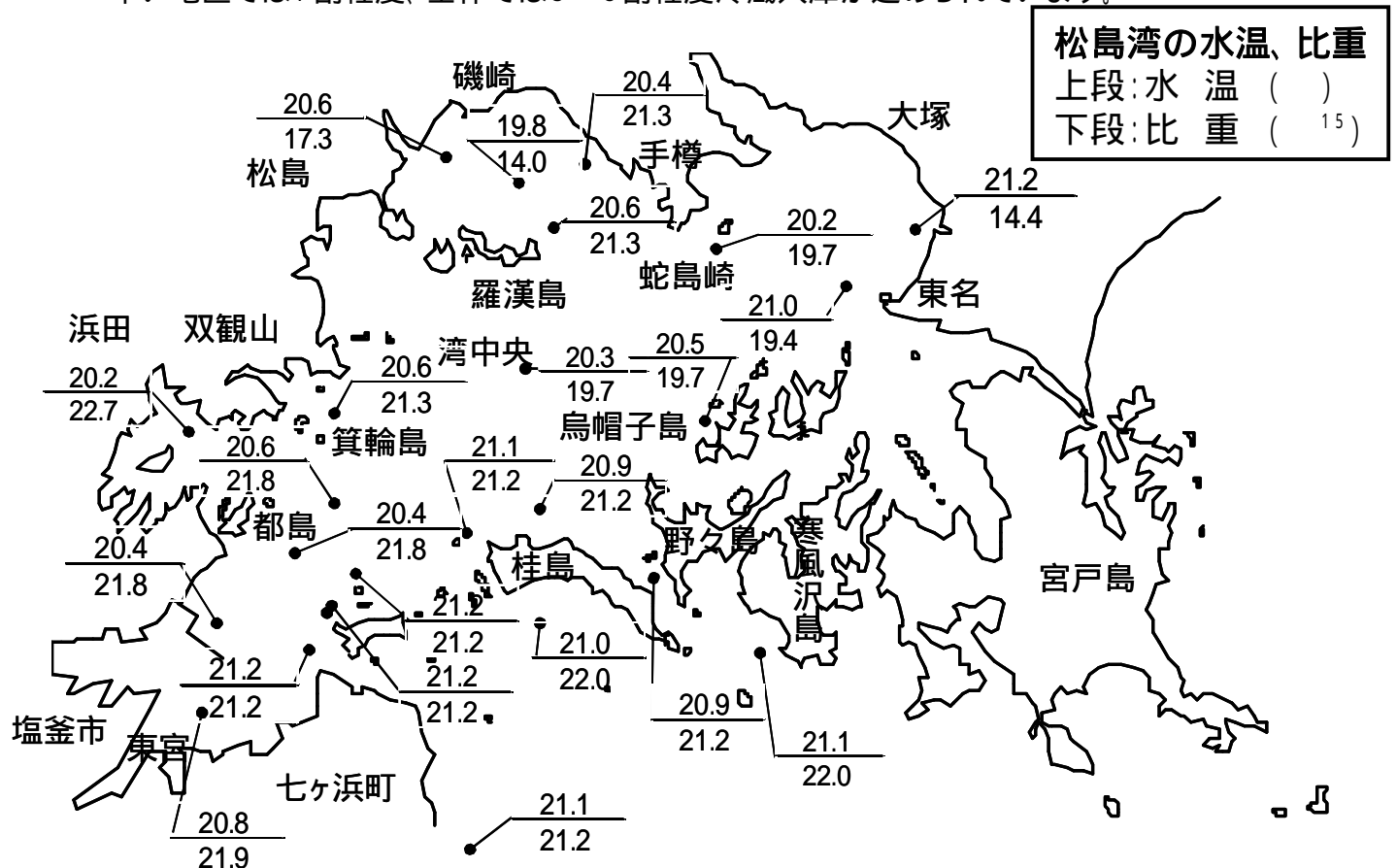
のり養殖通報 (第9報)

宮城県のり養殖安定化対策本部

(調査機関: 宮城県漁業協同組合、仙台地方振興事務所水産漁港部、水産技術総合センター)

1. 調査概要

- ・松島湾内の表面水温は19.8～21.2、比重は14.0～22.7、湾外の表面水温は20.9～21.1、比重は21.2～22.0です。
- ・10月12日現在の松島湾内の表面水温は前回調査時(10月8日)と比べてほぼ横這いとなっています。また、磯崎、東名水門前で比重が低くなっています。
- ・ケイソウの付着や汚れの強い網が多くみられましたが、一部では、干出過多と思われる芽いたみがみられています。
- ・早い地区では7割程度、全体では3～5割程度冷蔵入庫が進められています。



2. 注意事項

冷蔵入庫の際には芽を適正(水分含量30%程度)に乾燥させてください。また、低比重漁場では比重が回復してから行うようにしてください。
 天気予報をよく確認してください。
 活性処理剤は、高水温や幼芽期に使用した場合に障害を起こす可能性があります。

連絡事項

10月5日の合同のり部会で、竹抜き作業は10月20日以降に実施することとなりました。

3. 湾内の採苗状況

(1) 内湾の採苗・育苗状況

漁場名	葉長(mm)	二次芽	葉体の障害	備考
東 宮	3		チヂレ、クビレ、 細胞欠損あり	汚れ、ケイソウ多い
ミヤコ 都 島	2		チヂレ、クビレ、 細胞欠損あり	汚れ、ケイソウ多い
	3	-	チヂレ、クビレ、 細胞欠損あり	汚れ、ケイソウ多い、 アオあり
三 本 口	2	-	チヂレ、クビレあり	汚れ、アオ多い、 ケイソウあり
	2		チヂレ、クビレあり	汚れ、アオ多い、 ケイソウあり
ハマ 浜 田	1.5	-	チヂレあり	汚れ、ケイソウ、アオあり
	2		チヂレ、クビレあり	汚れ、アオあり
シ 箕 輪 島	1~4		なし	ケイソウ多い
	0.5~2	-	なし	汚れ、ケイソウ多い
磯 崎	2	-	チヂレ、クビレあり	汚れ、ケイソウ多い
	2	-	クビレあり	汚れ、ケイソウあり
磯 崎	2		チヂレ、クビレあり	汚れ、ケイソウあり
	2		チヂレ、クビレあり	汚れ多い、ケイソウあり
磯 崎	1.5	-	チヂレ、クビレ、 芽痛みあり	汚れ、ケイソウあり
	2		チヂレ、クビレ、 芽痛みあり	汚れ、ケイソウ、アオあり
テ 手 樽	1.5	-	チヂレあり	汚れ、ケイソウ非常に多い
	1	-	チヂレあり	汚れ、ケイソウ非常に多い
	0.2~0.3	-	なし	汚れ、ケイソウあり
	0.1	-	なし	汚れ、ケイソウあり
ラ 羅 漢 島	0.3~0.5	-	なし	汚れ、ケイソウあり
	0.3~0.5	-	なし	汚れ、ケイソウ多い
ヘビ 蛇 島 崎	0.8~1.5		なし	汚れ、ケイソウ多い
東 名	2	-	チヂレあり	汚れ、ケイソウあり

磯崎 は高城川河口前漁場、磯崎 は九ノ島前漁場、磯崎 は九ノ島北西漁場

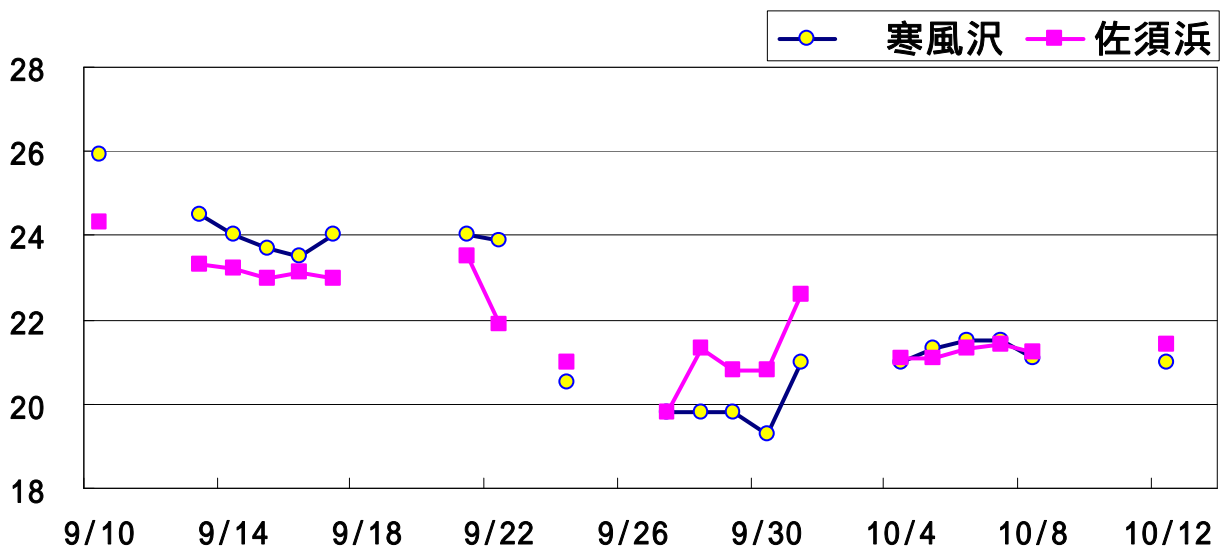
漁場名	葉長(mm)	二次芽	葉体の障害	備考
ヒラサキ 平崎	1.5~3		なし	ケイソウ、アオあり
	1.5~5		なし	ケイソウ、アオあり
サンボン 三口	1~4	-	なし	ケイソウ、アオあり
	3~7		クビレ、チヂレあり	ケイソウあり
アリューション	0.5~4		なし	汚れ、ケイソウ、アオあり
	0.5~3.5	-	クビレ、細胞欠損あり	汚れ、ケイソウ、アオあり
ユマシマ 駒島	5~7		なし	ケイソウ、アオあり
カツラシマナイ 桂島内湾	5~7		なし	ケイソウ多い、アオあり
	0.5~1.5	-	なし	ケイソウ多い、アオあり
エボシ 帽子島	1~3	-	なし	ケイソウ多い
イシハマ 石浜	1~2	-	なし	ケイソウ多い、アオあり
	1~2		なし	ケイソウ多い

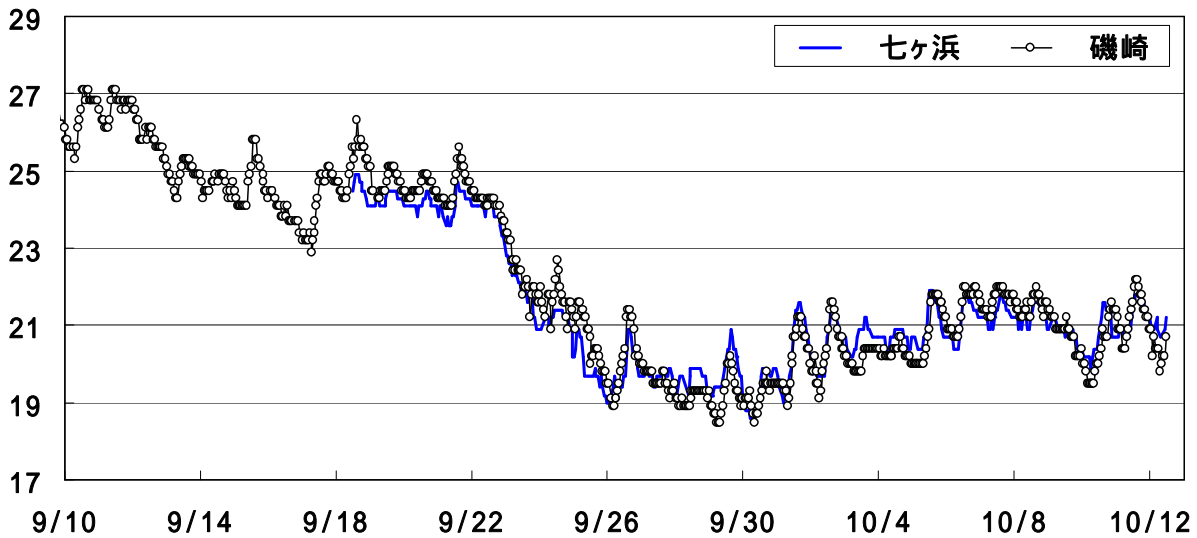
(2) 各漁場の状況

漁場名	葉長(cm)	色調	観察結果	特記事項
桂島	0.5~1	普通	ケイソウあり。アオあり。	

4. 水温の状況

調査点の位置は、1ページの調査概況の図中 ~ に対応しています。





宮城県漁業協同組合が設置した簡易水温
 モニタリングシステムのデータはホームページ、
 携帯電話で見ることができます。 <http://www.suion-miyagi.jp/>



5. 気 象

週間予報 仙台管区气象台 平成22年10月12日

向こう一週間、気圧の谷や前線の影響で曇りの日が多いですが、期間の中頃は高気圧に覆われて晴れる日があるでしょう。

最高気温・最低気温ともに平年より高い日が多いですが、期間の終わりは平年並となる見込みです。

日付	13 水	14 木	15 金	16 土	17 日	18 月	19 火	
宮城県	曇時々晴 	曇時々晴 	曇 	晴時々曇 	曇 	曇 	曇時々晴 	
降水確率(%)	20/10/20/20	40	40	10	30	30	20	
信頼度	/	/	B	A	B	A	B	
仙台	最低()	16	14 (12~16)	14 (12~15)	13 (11~15)	13 (11~15)	12 (10~15)	10 (8~12)
	最高()	24	21 (19~24)	20 (18~22)	21 (19~23)	20 (18~23)	20 (17~22)	19 (16~21)

10/16の仙台の平年値 最低気温:10.7 最高気温:19.1

高温に関する異常天候早期警戒情報(東北地方)

仙台管区气象台 平成22年10月12日14時30分

要早期警戒

警戒期間 10月20日頃からの約1週間

対象地域 東北地方

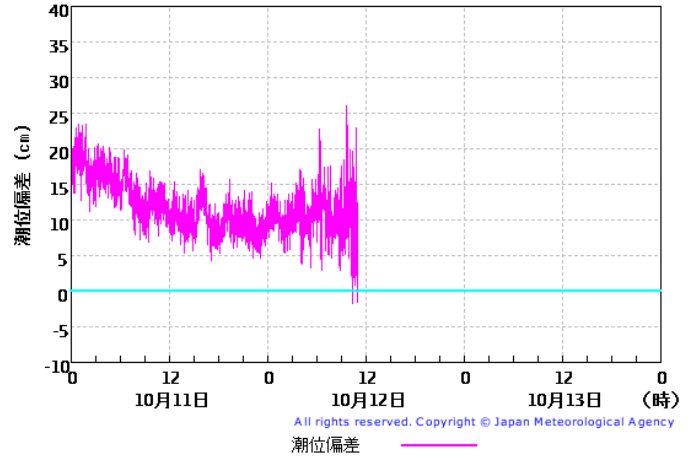
警戒事項 かなりの高温(7日平均地域平年差+2.0以上)

確率 30%以上

防災気象情報(天気予報・警報・注意報等)については、気象庁のホームページ
<http://www.jma.go.jp/jma/menu/flash.html> に詳しく掲載されていますので、参照下さい。

6. 潮 位

10月11～12日の実測潮位は予測潮位より高めに推移しています。



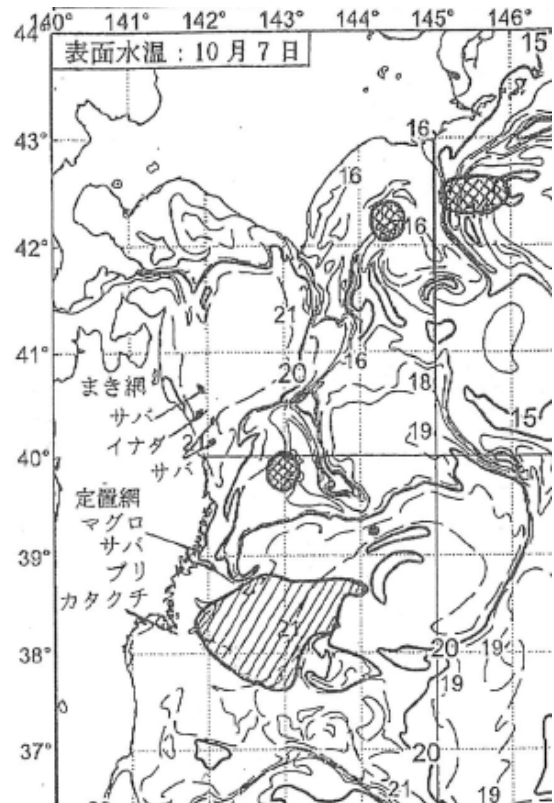
7. 海 況

(社) 漁業情報サービスセンター
(平成22年10月7日の水温)

- ・鹿島灘～金華山沿岸は21～24 台。
- ・金華山以北の沿岸は18～22 台。

【概況】

◎鹿島灘～金華山沿岸は21～24℃台、金華山以北の沿岸は18～22℃台。津軽暖流は21℃が広い渦を維持。近海では、15℃の南端は39° 40' N・143° 40' E、20℃の南端は36° 00' N・146° 00' E、25℃の北端は36° 40' N・143° 00' E。近海の表面水温(6日)の平年比と前年比はともに沿岸域で高め、沖合域で低め主体。37° 40' ～38° 40' N・142～143° E (21℃台)、38° ～39° 20' N・144～146° E (20～21℃台) に右回りの渦が分布。39～40° N・143～145° E (19～21℃) に潮境が分布。この渦と潮境の周辺域はカツオの漁場となっている。



・本通報は、水産技術総合センターのホームページ及び携帯電話でもご覧になれます。
ホームページアドレス <http://www.pref.miyagi.jp/mtsc/>



携帯ホームページ

このQRコードを携帯電話のカメラ機能(バーコードリーダー等)で撮影することにより、ホームページアドレスを簡単に取得することができます。

携帯HPアドレス(直接入力の場合)
<http://space.geocities.jp/jkshx806/info/gyogyoushi.html>

次回の調査は10月15日(金)
に予定しています。

通報内容に関する問い合わせ先 TEL

水産技術総合センター:0225-24-0139
仙台地方振興事務所水産漁港部:022-365-0192
宮城県漁協水産振興センター:022-357-2543