

# のり養殖通報（第18報）

宮城県のり養殖安定化対策本部

（調査機関：宮城県漁業協同組合、仙台  
地方振興事務所水産漁港部、水産技術  
総合センター）

## 1. 調査概要

- ・表面水温は7.4～11.4℃で前回と比べて平均1.3℃低くなりました。比重は20.9～24.1です(図1)。
- ・漁場の残留塩素濃度は11点全ての測点で0.00mg/lでした(図2)。
- ・ノリの色調は良い～やや良いです。
- ・花洲南の冷蔵網でケイソウの多い網がみられました。
- ・栄養塩濃度は調査地点全てで高めに推移しています。

## 2. 注意事項

- ◎徒長した網は早めに摘採し、良質なノリの生産に努めてください。
- ◎汚れの多い網は網洗いを励行して下さい。

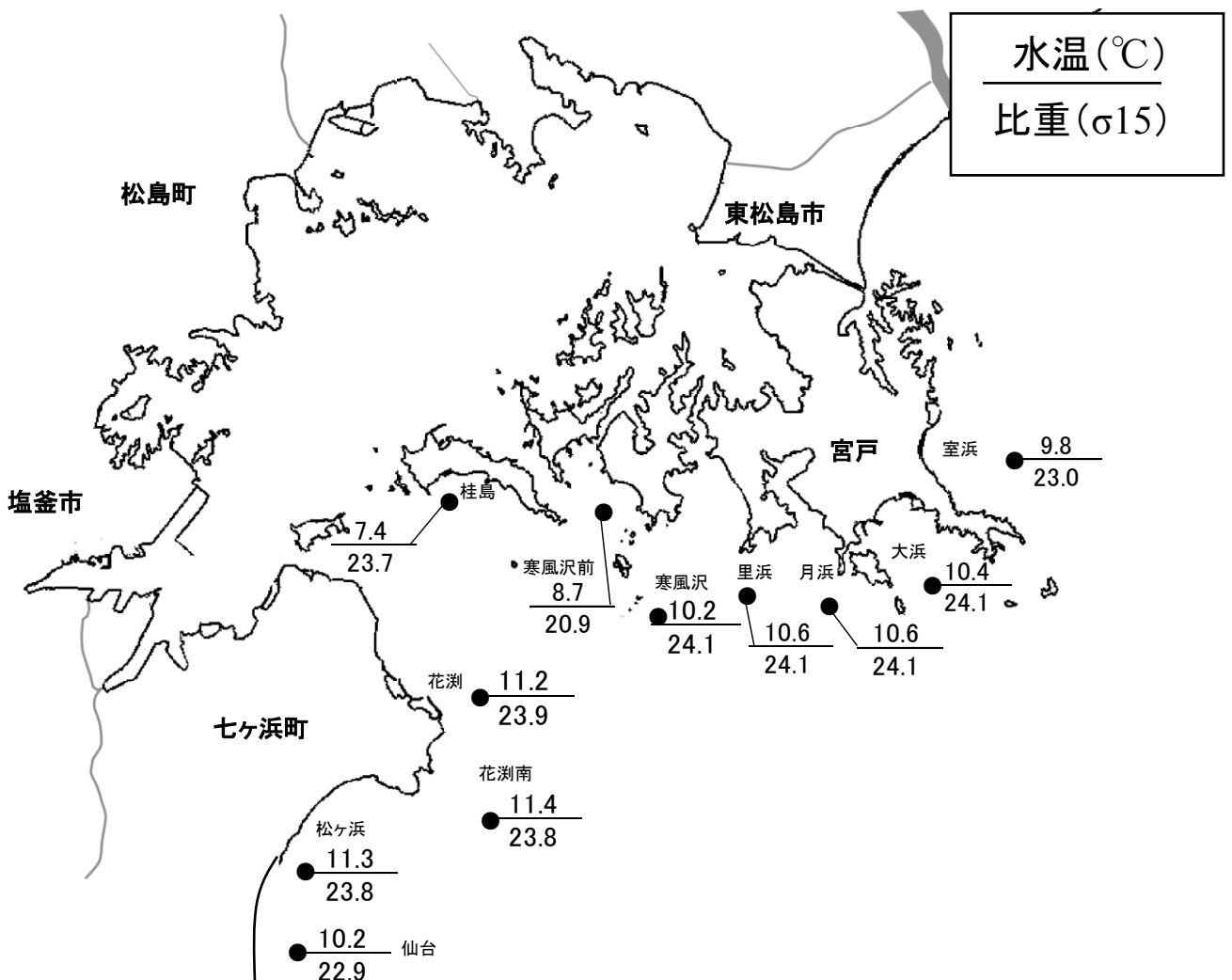


図1 松島湾周辺の水温・比重

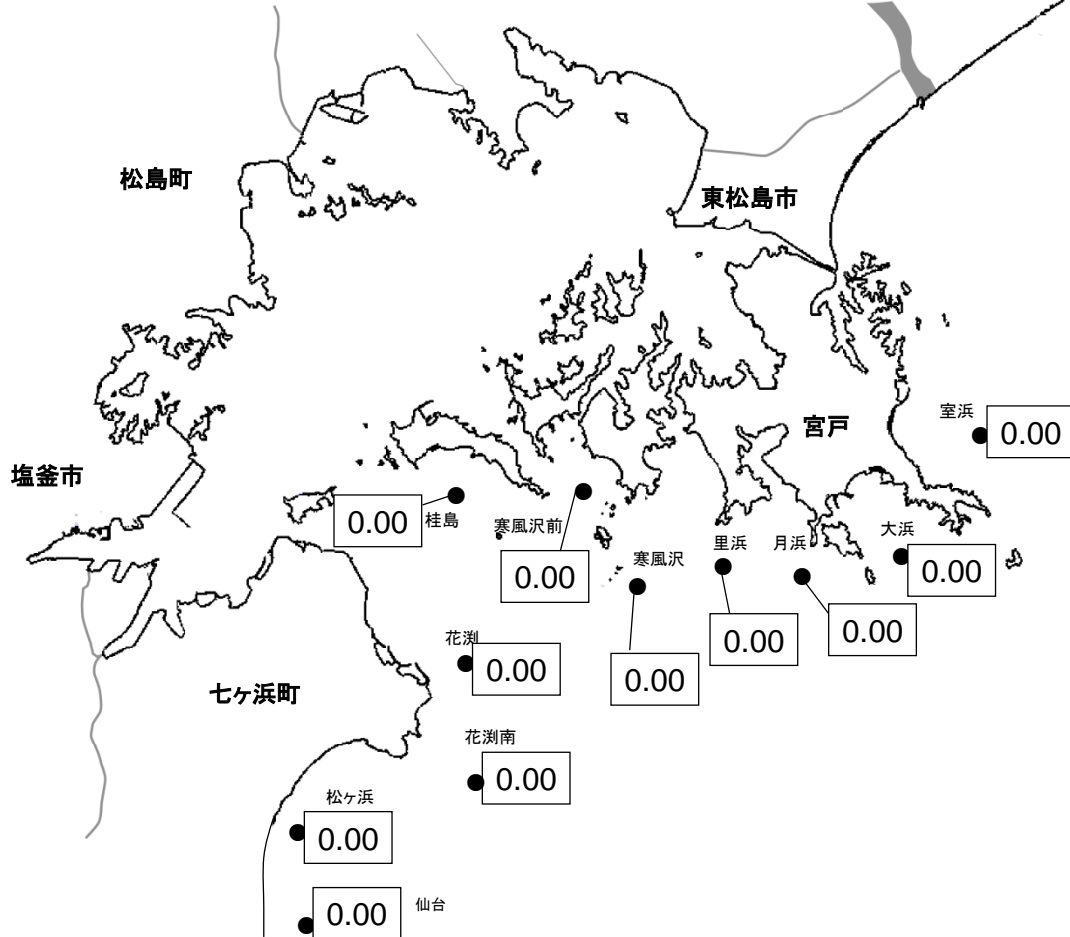


図2 松島湾沖の残留塩素濃度(遊離+結合)

本日の調査は8:30~10:30の下げ潮時に行いました。

### 3. 漁場毎のノリの概要

漁場名	葉長(cm)	色調	観察結果	特記事項
室浜	8~39	やや良い	特になし。	
	1~7	良い	ケイソウ多い。	冷蔵網。
大浜	11~34	やや良い	特になし。	
月浜	19~39	やや良い	特になし。	
里浜	12~35	良い	特になし。	
桂島	15~29	良い	特になし。	
花渚	9~57	良い	特になし。	
花渚南	10~28	良い	特になし。	
	0.4~0.9	良い	ケイソウ非常に多い。	冷蔵網。
松ヶ浜	11~44	良い	特になし。	
	8~16	良い	ケイソウ多い。	
仙台	17~44	良い	特になし。	

## 4. のり研幹事情報

漁場名	月日	葉体の伸び・色調	葉体の状態	作業の状況等
松ヶ浜	12月13日	伸び: 普通 色調: 良い	病傷害: ー 汚れ: 普通	早いものは3番摘み開始。冷凍網沖出し中。 色調は良好維持。

## 5. 栄養塩の情報

【栄養塩濃度の単位  $\mu\text{g-at/L}$ 】

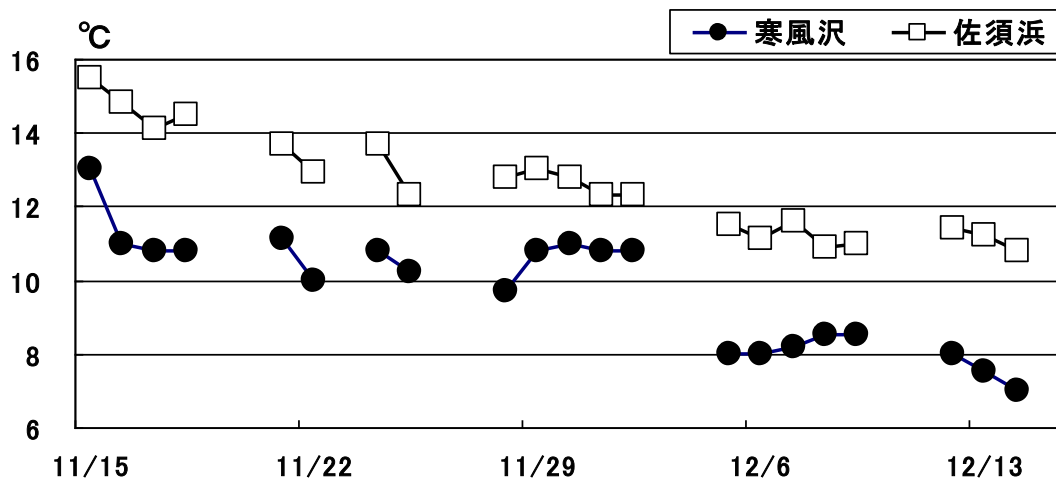
漁場名	採水日	硝酸態N	三態窒素	色調	水温(°C)	備考
石巻湾	生草	12月6日	0.7	6.3	優A	水技セ測定
		12月7日	0.5	6.1	優A	
		12月9日	0.4	6.6		
		12月11日	0.6	5.8	優A	
宮戸	室浜	12月7日	0.6	7.6		水技セ測定
	大浜	12月7日	0.8	7.7		水技セ測定
宮戸西部	月浜	12月7日	0.5	7.1		水技セ測定
	里浜	12月7日	0.5	5.8		水技セ測定
浦戸	桂島	12月7日	0.8	9.0		水技セ測定
七ヶ浜	吉田	12月7日	0.7	9.8		水技セ測定・ワカメ漁場
	花渚	12月7日	0.5	5.7		水技セ測定
		12月12日	0.6	8.3	優A	12.0
	松ヶ浜	12月7日	0.7	11.3		水技セ測定
亘理	沖南	12月6日	0.6	19.9		10.7

※三態窒素とは硝酸態窒素、亜硝酸態窒素、アンモニア態窒素の合計です。

※三態窒素濃度が5以上で色調が維持され、3を下回るようになると色落ちする傾向にあります。

色調は、のり研幹事情報に基づいています。

## 6. 水温の状況 (寒風沢・佐須浜)



# 7. 気 象

## ●週間予報 仙台管区气象台 平成23年12月14日

向こう一週間、気圧の谷や寒気の影響で、曇りや雪または雨の日が多いですが、太平洋側では晴れる所があるでしょう。

最高気温・最低気温ともに、期間の前半は平年より低く、かなり低い日がありますが、期間の後半は平年並の見込みです。

日付	15 木	16 金	17 土	18 日	19 月	20 火	21 水	
東部	曇のち晴 	曇時々晴 	曇時々晴 	曇時々晴 	曇 	曇 	曇時々晴 	
降水確率(%)	10/20/0/0	30	30	30	40	40	30	
信頼度	/	/	A	B	B	C	A	
仙台	最高(°C)	12	4 (3~6)	4 (2~5)	7 (5~8)	8 (6~9)	8 (6~10)	7 (4~9)
	最低(°C)	5	-2 (-4~0)	-3 (-4~-1)	-1 (-2~0)	0 (-2~1)	1 (-1~3)	0 (-2~1)

※12/18の仙台の平年値 最低気温:1.4℃ 最高気温:8.9℃

# 8. その他

・平成23年度第2回乾海苔入札結果(平成23年12月12日)

総枚数:10,853,800枚

金額:135,658,013円

平均単価:12.49円/枚

・引き続き、栄養塩等の情報が重要となります。のり研幹事の皆さんには、定期的な採水と情報の提供をよろしくお願いいたします。

・本通報は、水産技術総合センターのホームページ及び携帯電話でもご覧になれます。  
ホームページアドレス <http://www.pref.miyagi.jp/mtsc/>



このQRコードを携帯電話のカメラ機能(バーコードリーダー等)で撮影することにより、ホームページアドレスを簡単に取得することができます。

携帯ホームページ

携帯HPアドレス(直接入力の場合)

<http://space.geocities.jp/jkshx806/info/gyogyoushi.html>

携帯ホームページでは調査概要、注意事項等の情報をご覧になれます。

次回の調査は12月21日(水)に予定しています。

問い合わせ先 TEL

水産技術総合センター:0225-24-0138

仙台地方振興事務所水産漁港部:022-365-0192

宮城県漁協塩釜総合支所:022-363-1241