

のり養殖通報（第21報）

宮城県のり養殖安定化対策本部

（調査機関：宮城県漁業協同組合、仙台
地方振興事務所水産漁港部、水産技術
総合センター）

1. 概要及び注意事項

- ・里浜では色落ちが激しく、色の回復待ちの状況です（のり研幹事情報）。
- ・水産技術総合センターが行った調査（17日生草、20日月浜、里浜、桂島、花淵、松ヶ浜）では、色調はやや良い～悪いで、特に月浜、里浜、桂島、花淵で色調が悪い状況でした。
- ・三態窒素濃度は3 $\mu\text{g-at/L}$ 未満の低い値が続いています。

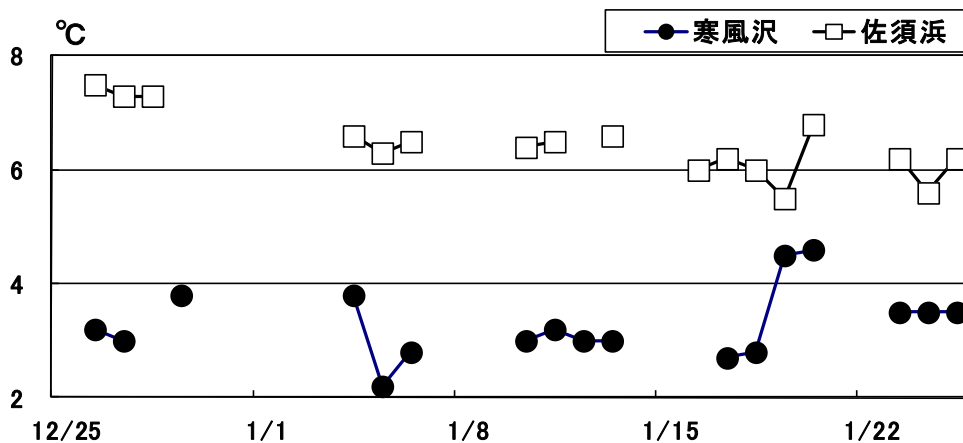
※連絡事項

1～3月ののり養殖通報はのり研幹事情報及び栄養塩情報を中心として発行しています。のり研幹事の皆さんの積極的な情報提供・栄養塩サンプルの採水をお願いします。

2. のり研幹事情報

漁場名	月日	葉体の伸び・色調	葉体の状態	作業の状況等
里浜	1月22日	伸び：普通 色調：悪い	病傷害：無 汚れ：普通	色落ちが激しいので色の回復待ち。

3. 水温の状況（寒風沢・佐須浜）



4. 栄養塩の情報

【栄養塩濃度の単位 $\mu\text{g-at/L}$ 】

漁場名		採水日	リン酸態リン	三態窒素	色調	水温(°C)	備考
石巻湾	生草	1月17日	0.8	0.2	優A		
		1月19日	0.6	1.0	優B		
		1月21日	0.2	0.2	優B		
		1月22日	0.1	0.2	優B		
		1月23日	0.3	0.4	優B		
	新免	1月18日	0.6	24.5	優A		
		1月19日	0.2	3.8	優A		
		1月20日	0.1	0.2	優A		
	石巻東部	鹿立	1月20日	0.3	1.4		8.4
宮戸	室浜鳴瀬側	1月19日	0.1	0.2		6.3	ワカメ漁場・水技セ調査
	室浜漁港前	1月19日	0.1	0.6		6.0	ワカメ漁場・水技セ調査
宮戸西部	月浜	1月20日	0.1	0.3		5.9	水技セ調査
	里浜	1月20日	0.2	0.4		6.3	水技セ調査
浦戸	桂島	1月20日	0.1	1.0		5.7	水技セ調査
七ヶ浜	花淵	1月20日	0.1	0.2		5.9	水技セ調査
	松ヶ浜	1月20日	0.1	2.9		6.3	水技セ調査

※三態窒素とは硝酸態窒素、亜硝酸態窒素、アンモニア態窒素の合計です。

※三態窒素濃度が5以上で色調が維持され、3を下回るようになると色落ちする傾向にあります。

色調は、のり研幹事情報に基づいています。

5. 気 象

●週間予報 仙台湾区気象台 平成24年1月25日

向こう一週間、冬型の気圧配置が続き、曇りで日本海側を中心に雪の降る日が多いですが、太平洋側の沿岸部では晴れるところがあるでしょう。最高気温・最低気温ともに、平年より低く、最高気温はかなり低い日がある見込みです。なお、期間を通して日本海側を中心に断続的に雪が降り、荒れた天気となる日があるでしょう。

日付		26	27	28	29	30	31	1
		木	金	土	日	月	火	水
東部		曇一時雪 	晴時々曇 	曇時々晴 	曇時々晴 	曇時々晴 	曇 	曇
降水確率(%)		50/20/10/10	20	30	30	30	40	40
仙台	最高(°C)	1	1	1	2	1	2	3
	最低(°C)	-4	-4	-3	-3	-3	-3	-3

●3ヶ月予報 仙台湾区気象台 平成24年1月25日

向こう3か月の出現の可能性が最も大きい天候と、特徴のある気温、降水量等の確率は以下のとおりです。この期間の降水量は、東北日本海側で平年並または多い確率ともに40%です。

2月 東北太平洋側では、平年に比べ晴れの日が多い見込みです。気温は、平年並または低い確率ともに40%です。降水量は、東北太平洋側で平年並または少ない確率ともに40%です。

3月 東北太平洋側では、天気は数日の周期で変わり、平年と同様に晴れの日が多い見込みです。

4月 天気は数日の周期で変わるでしょう。平年と同様に晴れの日が多い見込みです。

・本通報は、水産技術総合センターのホームページ及び携帯電話でもご覧になれます。

ホームページアドレス <http://www.pref.miyagi.jp/mtsc/>



携帯ホームページ

このQRコードを携帯電話のカメラ機能(バーコードリーダー等)で撮影することにより、ホームページアドレスを簡単に取得することができます。

携帯HPアドレス(直接入力の場合)

<http://space.geocities.jp/jkshx806/info/gyogyoushi.html>

携帯ホームページでは調査概要、注意事項等の情報をご覧になれます。

次回の通報は2月8日(水)に予定しています。2月1日(水)には栄養塩情報を提供します。

問い合わせ先 TEL

水産技術総合センター:0225-24-0138

仙台地方振興事務所水産漁港部:022-365-0192

宮城県漁協塩釜総合支所:022-363-1241