

# のり養殖通報（第23報）

宮城県のり養殖安定化対策本部

（調査機関：宮城県漁業協同組合、仙台地方振興事務所水産漁港部、水産技術総合センター）

## 1. 概要及び注意事項

- ・水産技術総合センターが2月14日に行った調査では、色調は松ヶ浜が良い、室浜、大浜、月浜が普通、里浜、花淵がやや悪い、桂島が悪い状況でした。
- ・松ヶ浜ではあかぐされ病が散見されました。
- ・三態窒素濃度は石巻湾で1～8 $\mu\text{g-at/L}$ の範囲でした。

### ※連絡事項

1～3月ののり養殖通報はのり研幹事情報及び栄養塩情報を中心として発行しています。のり研幹事の皆さんの積極的な情報提供・栄養塩サンプルの採水をお願いします。

## 2. 栄養塩の情報

【栄養塩濃度の単位 $\mu\text{g-at/L}$ 】

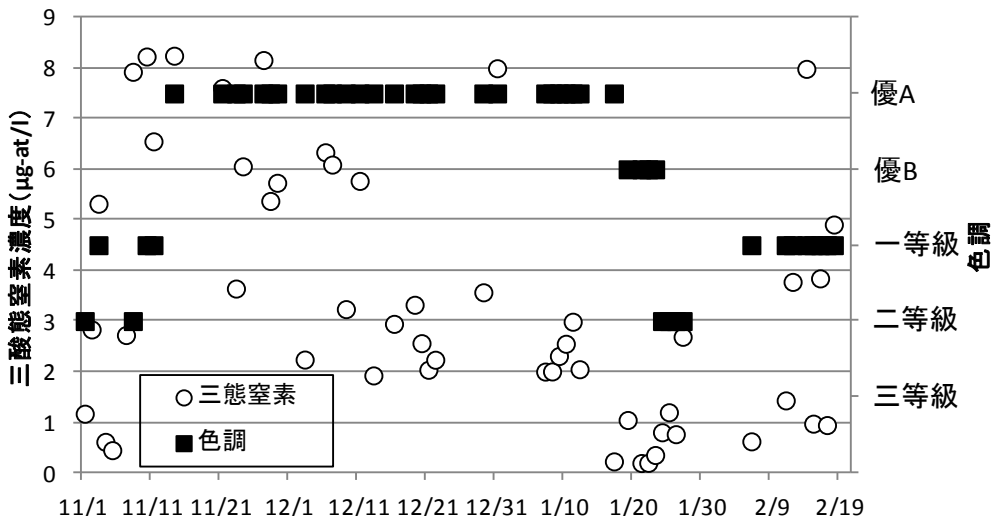
漁場名	採水日	リン酸態リン	三態窒素	色調	水温(°C)	備考
石巻湾	生草	2月14日	0.2	8.0	1等級	
		2月15日	0.2	1.0	1等級	
		2月16日	0.2	3.8	1等級	
		2月17日	0.1	0.9	1等級	
		2月18日	0.2	4.9	1等級	
新免	2月20日	0.1	1.1			

※三態窒素とは硝酸態窒素、亜硝酸態窒素、アンモニア態窒素の合計です。

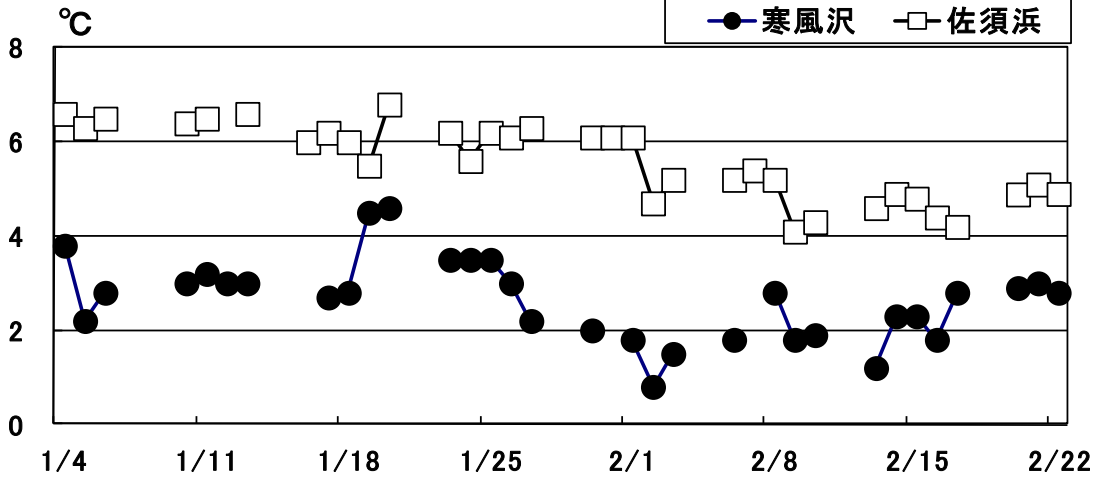
※三態窒素濃度が5以上で色調が維持され、3を下回るようになると色落ちする傾向にあります。

色調は、のり研幹事情報に基づいています。

### 《生草漁場の三態窒素濃度とノリ色調の推移》



### 3. 水温の状況 (寒風沢・佐須浜)



### 4. 気象

●週間予報 仙台管区気象台 平成24年2月22日

向こう一週間、気圧の谷や寒気の影響で、曇りや雪または雨の日が多いですが、太平洋側では晴れるところがあるでしょう。

最高気温・最低気温ともに、期間の前半は平年並か平年より高いですが、期間の後半は平年より低い見込みです。

日付	23 木	24 金	25 土	26 日	27 月	28 火	29 水
東部	曇一時雨 	晴のち曇 	曇時々雨か雪 	曇 	曇 	晴時々曇 	晴時々曇 
降水確率(%)	20/60/30/10	40	70	20	40	20	20
仙台	最高(°C)	8	8	7	3	4	7
	最低(°C)	-1	1	0	0	-3	-2

### 5. その他

・平成23年度第6回乾海苔入札結果(平成24年2月13日)

総枚数: 12, 454, 900枚

金額: 112, 605, 192円

平均単価: 9.04円/枚

・本通報は、水産技術総合センターのホームページ及び携帯電話でもご覧になれます。

ホームページアドレス <http://www.pref.miyagi.jp/mtsc/>



携帯ホームページ

このQRコードを携帯電話のカメラ機能(バーコードリーダー等)で撮影することにより、ホームページアドレスを簡単に取得することができます。

携帯HPアドレス(直接入力の場合)

<http://space.geocities.jp/jkshx806/info/gyogyoushi.html>

携帯ホームページでは調査概要、注意事項等の情報をご覧になれます。

次回の通報は3月7日(水)に予定しています。2月29日(水)には栄養塩情報を提供します。

問い合わせ先 TEL

水産技術総合センター: 0225-24-0138

仙台地方振興事務所水産漁港部: 022-365-0192

宮城県漁協塩釜総合支所: 022-363-1241