

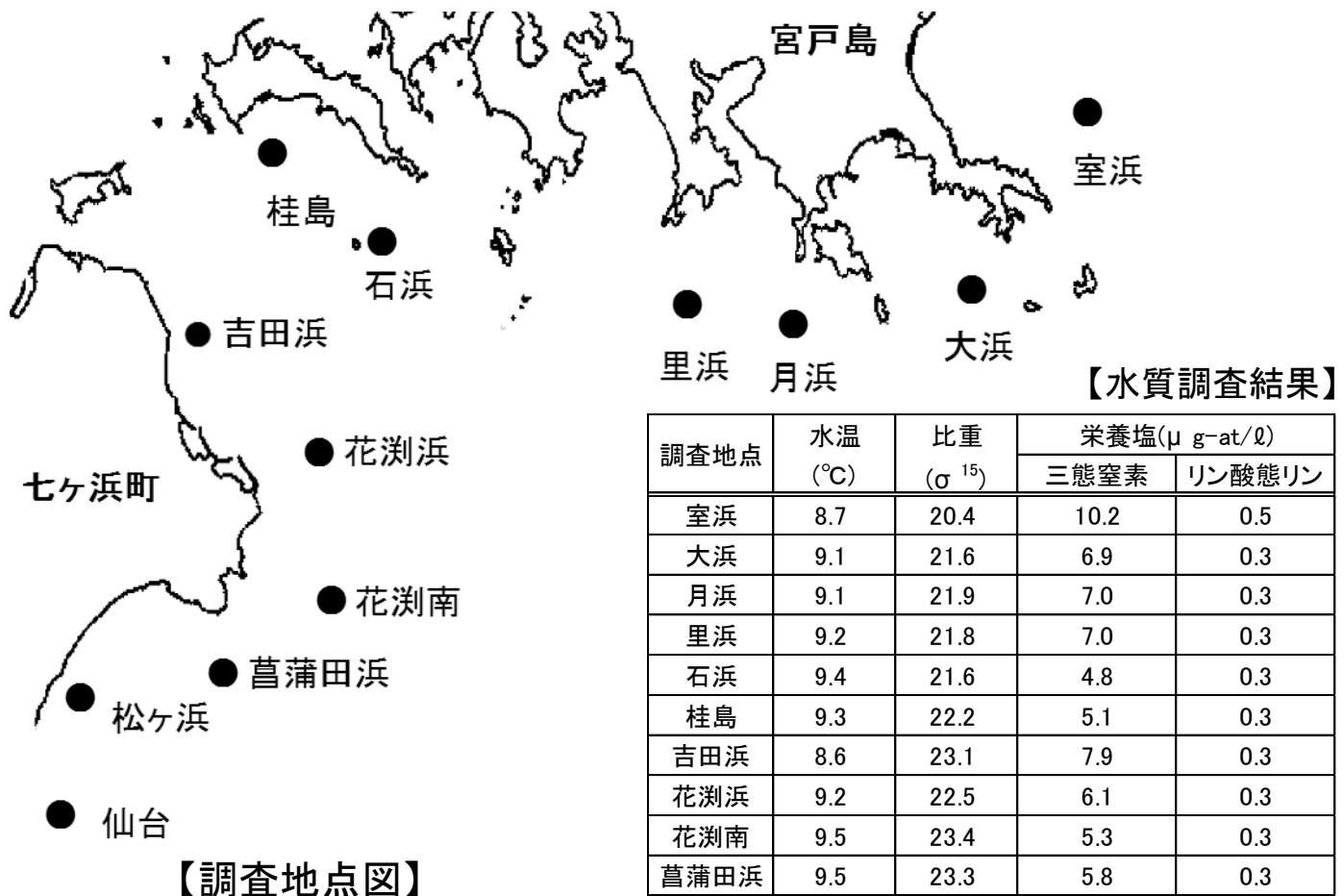
のり養殖通報（第15報）

宮城県のり養殖安定化対策本部

今年度15回目のノリ漁場環境調査を実施しましたので、その結果をお知らせします。

1. 調査概要（調査日：平成28年12月21日 8:30～11:40 上げ潮～下げ潮）

- ・ 表面水温は8.6～9.6℃、比重は20.4～23.4でした。
- ・ 三態窒素濃度は4.8～40 $\mu\text{g-at}/\text{l}$ 以上で、石浜以外の漁場では基準※を上回っていました。リン酸態リン濃度は0.3～0.9 $\mu\text{g-at}/\text{l}$ で、各漁場で基準※以上でした。
- ・ 赤ぐされ病が、里浜、石浜、吉田浜から花渚南及び仙台漁場の秋芽網で確認されています。
- ・ ノリの葉長は、秋芽網が20～40cm程度、冷蔵網が2～12cm程度となっており、色調は、やや良いから普通です。
- ・ 漁場の残留塩素は、全地点で確認されませんでした。



※ 栄養塩濃度の基準

- ・ 三態窒素は、 $5\mu\text{g-at}/\text{l}$ 以上で色調が維持され、 $3\mu\text{g-at}/\text{l}$ を下回ると色落ちする傾向にあります。
- ・ リン酸態リンは、 $0.2\sim 0.5\mu\text{g-at}/\text{l}$ がノリ養殖に最低限必要な濃度となっています。

(水産用水基準(単位:mg/l)を基に、 $\mu\text{g-at}/\text{l}$ に換算し、小数点以下第2位を四捨五入)

2. 注意事項

- ◎ 赤ぐされ病が広範囲で確認されています。蔓延防止のために早めの摘採や活性処理等の適切な管理を実施してください。
- ◎ 冷蔵網を張り込む際には、漁場の水温や赤ぐされ病の状態に注意し、パイロット網で確認してください。
- ◎ 生産の終了した秋芽網は早めに撤去し、冷蔵網に赤ぐされ病を感染させないようにしてください。

3. 漁場毎のノリの概要

漁場名	葉長	色調	葉体の観察結果	網の汚れ		備考
				ケイソウ	その他	
室浜	8 cm	普通	チヂレ・ヨジレやや多い	やや多い	若干有り	冷蔵網
大浜	12 cm	やや良い	チヂレ・ヨジレやや多い 生殖斑有り	若干有り	若干有り	冷蔵網
月浜	6 cm	やや良い	ヨジレ多い	若干有り	若干有り	冷蔵網
里浜	20 cm	普通	赤ぐされ病(やや重症) 生殖斑有り	多い	若干有り	秋芽網
石浜	25 cm	普通	赤ぐされ病(軽微) 生殖斑有り	やや多い	若干有り	秋芽網
桂島	8 cm	普通	ヨジレ非常に多い	やや多い	若干有り	冷蔵網
吉田浜	40 cm	やや良い	赤ぐされ病(重症) チヂレ若干有り 生殖斑有り	多い	若干有り	秋芽網
花淵浜	30 cm	やや良い	赤ぐされ病(軽微) チヂレ若干有り 生殖斑有り	多い	若干有り	秋芽網
花淵南	30 cm	やや良い	赤ぐされ病(軽微) チヂレ若干有り 生殖斑有り	多い	若干有り	秋芽網
菖蒲田浜	2 cm	普通	チヂレ・ヨジレやや多い	多い	若干有り	冷蔵網
仙台	20 cm	普通	赤ぐされ病(軽微) チヂレ若干有り 生殖斑有り	若干有り	若干有り	秋芽網

※ 色調は、良い、やや良い、普通、やや色落ち、色落ちの5段階で評価

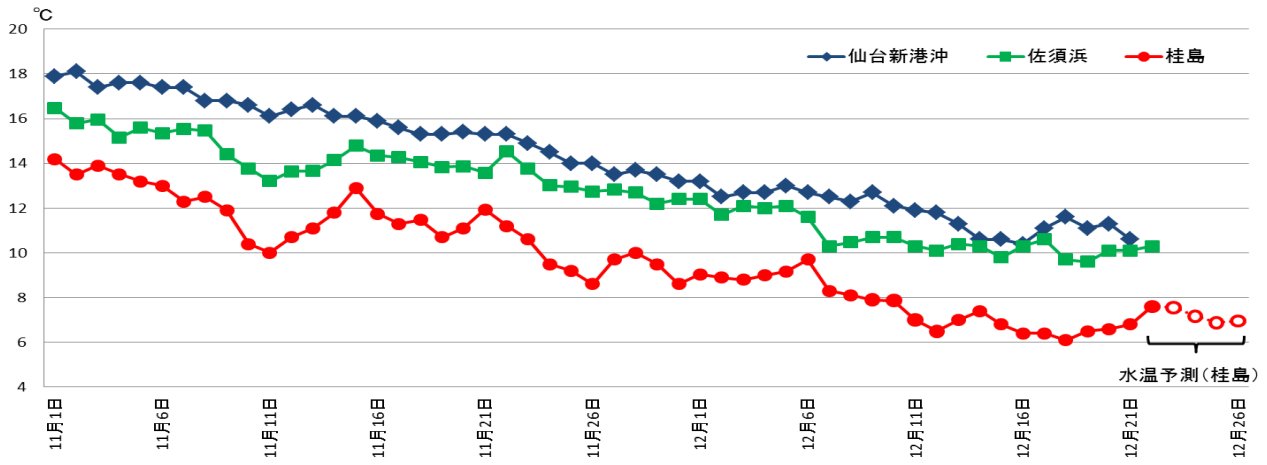
4. のり研幹事情報

漁場名	月日	葉体の伸び・色調	葉体の状態	作業の状態
石巻湾 (生草)	12月21日	伸び: 普通 色調: 普通	病障害: 赤ぐされ病 汚れ: 多い	<ul style="list-style-type: none"> ・秋芽網5～6回摘み ・赤ぐされ病は全体の60%程度 ・冷凍網が80%

5. 栄養塩情報(のり研幹事採水分)

漁場名	採水日	三態窒素	リン酸態リン	備考
生草	12月13日	3.0	0.3	
	12月14日	3.4	0.3	
	12月19日	4.2	0.3	
小竹	12月20日	3.9	0.3	
佐須	12月18日	6.1	0.3	優B

6. 水温



仙台新港沖: 宮城県漁協簡易水温モニタリングシステム 水深: 0.1m 時間: 13:00

桂島, 佐須浜: 宮城県水産技術総合センター 定地水温 水深: 1.0m 時間: 10:00

協力機関 仙台管区气象台

※ 水温の予測は気象庁提供資料を用いています。予測誤差は1°C程度と見込まれますが、それより大きくなる可能性もあります。誤差は日にちが先になるほど大きくなります。

7. 気象

● 週間予報 仙台管区气象台 平成28年12月22日 10時36分発表

向こう一週間、日本海側は低気圧や寒気の影響で雪または雨の降る日が多いでしょう。太平洋側は曇りや晴れですが、期間のはじめと終わりは低気圧の影響で雪または雨の降る日がある見込みです。最高気温は平年並ですが、期間の中頃は平年より高い日があるでしょう。

最低気温は平年並か平年より高く、期間の中頃はかなり高い所がある見込みです。

なお、23日から24日にかけて、発達する低気圧の影響で日本海側を中心に大荒れや大しけとなるでしょう。

12月22日11時 宮城県の週間天気予報

日付	23金	24土	25日	26月	27火	28水	29木
東部	曇一時雨	曇時々晴	晴時々曇	曇時々晴	曇一時雨	晴時々曇	晴時々曇
府県天気予報へ							
降水確率(%)	70/20/10/10	20	10	30	70	10	30
信頼度	/	/	A	A	C	A	A
仙台 最高(°C)	14	7 (5~8)	8 (7~10)	11 (8~13)	9 (7~11)	6 (4~8)	7 (6~9)
仙台 最低(°C)	10	-1 (-1~2)	-1 (-2~1)	1 (0~3)	3 (1~5)	0 (-2~1)	-1 (-2~1)

平年値(仙台)

最低気温 -0.1°C

最高気温 7.2°C

・本通報は、水産技術総合センターのホームページ及び携帯電話でもご覧になれます。

ホームページアドレス <http://www.pref.miyagi.jp/soshiki/mtsc/>



このQRコードを携帯電話のカメラ機能(バーコードリーダー等)で撮影することにより、ホームページアドレスを簡単に取得することができます。

携帯HPアドレス(直接入力の場合)

<http://www.geocities.jp/tbqfg349/info/gyogyoushi.html>

携帯ホームページ

携帯ホームページでは調査概要、注意事項等の情報をご覧になれます。

次回の調査は12月27日(火)、
通報発行は12月28日(水)に
予定しています。

調査機関及び問い合わせ先 TEL

水産技術総合センター: 0225-25-1032

仙台地方振興事務所水産漁港部: 022-365-0192

宮城県漁協(七ヶ浜町水産振興センター): 022-357-2543