

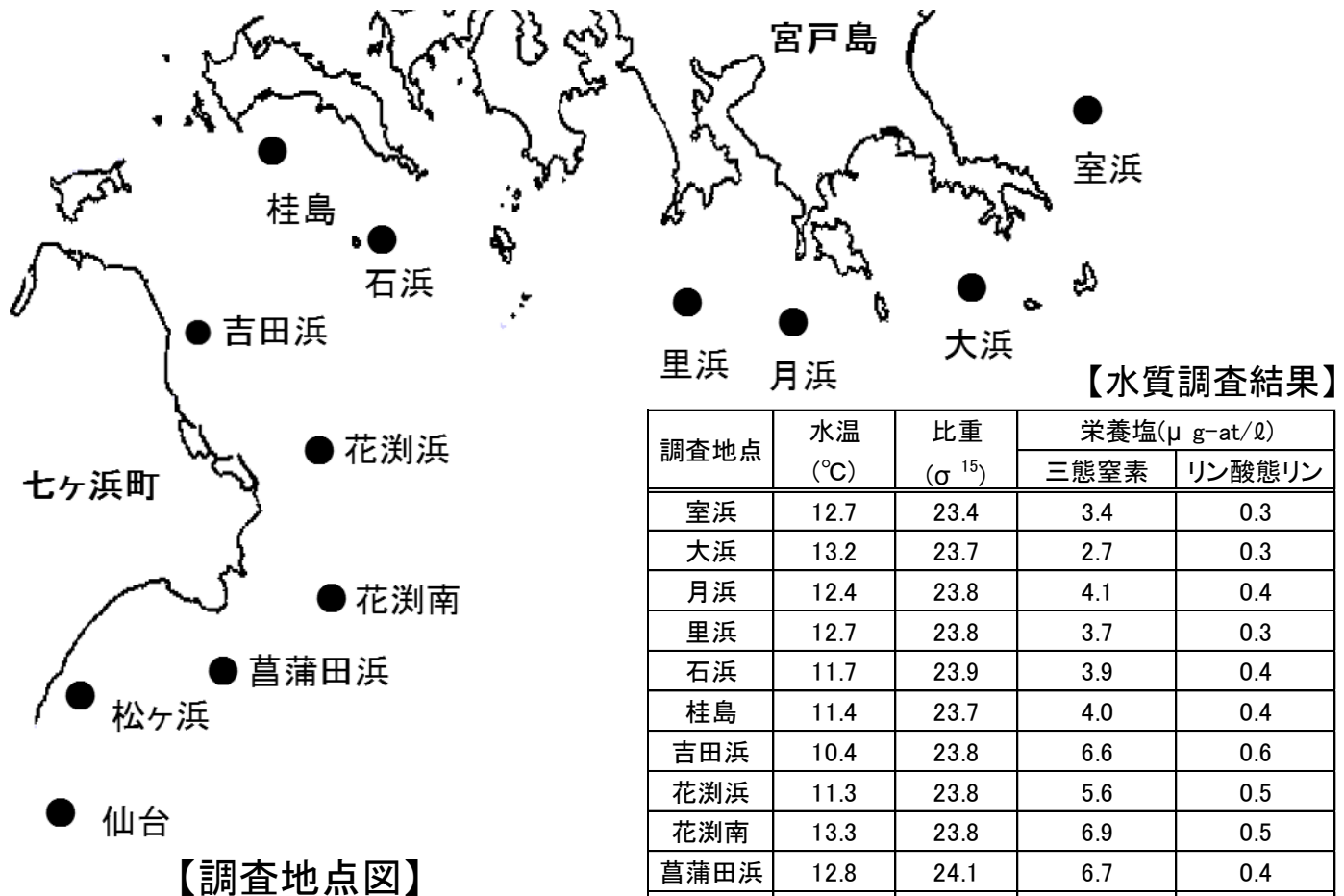
のり養殖通報（第12報）

宮城県のにり養殖安定化対策本部

今年度12回目ののり漁場環境調査を実施しましたので、その結果をお知らせします。

1. 調査概要（調査日：平成28年11月24日 8:35～12:00 上げ潮）

- ・ 表面水温は10.4～14.1℃、比重は23.4～24.1でした。
- ・ 三態窒素濃度は2.7～7.1 $\mu\text{g-at}/\ell$ で、宮戸周辺から桂島周辺及び仙台漁場では基準※を下回っていました。リン酸態リン濃度は0.2～0.6 $\mu\text{g-at}/\ell$ で、各漁場で基準※以上でした。
- ・ 赤ぐされ病が、仙台漁場で引き続き確認されるとともに、菖蒲田漁場でも確認されました。
- ・ のりの葉長は、10～25cm程度です。
- ・ のりの色調は、やや良いから普通です。
- ・ 漁場の残留塩素は、全地点で確認されませんでした。



※ 栄養塩濃度の基準

- ・ 三態窒素は、 $5\mu\text{g-at}/\ell$ 以上で色調が維持され、 $3\mu\text{g-at}/\ell$ を下回ると色落ちする傾向にあります。
- ・ リン酸態リンは、 $0.2\sim 0.5\mu\text{g-at}/\ell$ がのり養殖に最低限必要な濃度となっています。

(水産用水基準(単位:mg/l)を基に、 $\mu\text{g-at}/\ell$ に換算し、小数点以下第2位を四捨五入)

2. 注意事項

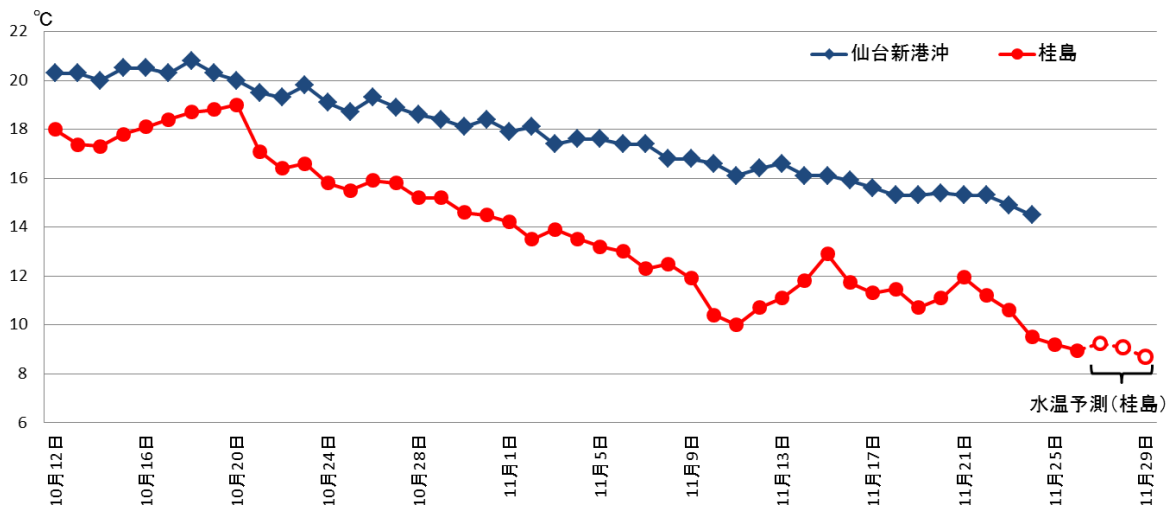
- ◎ 赤ぐされ病が見られた漁場では、蔓延を防ぐために早めの摘採や活性処理等の管理を実施してください。
- ◎ 葉体が十分伸びて摘採可能となった網は、病障害予防等のために早めの摘採を実施してください。
- ◎ 汚れやケイソウ等の付着が目立つ網が見られますので、適正な管理を実施してください。

3. 漁場毎のノリの概要

漁場名	葉長	色調	葉体の観察結果	網の汚れ		備考
				ケイソウ	その他	
室浜	15 cm	普通	ヨジレ若干有り 生殖斑有り	若干有り	若干有り	
大浜	25 cm	普通	チヂレ多い 生殖斑有り	若干有り	若干有り	
月浜	25 cm	普通	チヂレ若干有り 生殖斑有り	若干有り	若干有り	
里浜	13 cm	やや良い	チヂレ若干有り 生殖斑有り	若干有り	若干有り	
石浜	16 cm	普通	チヂレやや多い 生殖斑有り	やや多い	若干有り	
桂島	24 cm	やや良い	チヂレ若干有り 生殖斑有り	若干有り	若干有り	
吉田浜	15 cm	やや良い	チヂレ若干有り 生殖斑有り	若干有り	アオ若干有り	
花洲浜	23 cm	やや良い	チヂレ若干有り 生殖斑有り	若干有り	若干有り	
花洲南	10 cm	やや良い	ヨジレやや多い	若干有り	若干有り	
菖蒲田浜	20 cm	やや良い	赤腐れ病(軽微) チヂレやや多い 生殖斑有り	若干有り	若干有り	
仙台	20 cm	やや良い	赤腐れ病(中程度) チヂレ多い 生殖斑有り	若干有り	若干有り	

※ 色調は、良い、やや良い、普通、やや色落ち、色落ちの5段階で評価

4. 水温



仙台新港沖: 宮城県漁協簡易水温モニタリングシステム 水深: 0.1m 時間: 13:00

桂島: 宮城県水産技術総合センター 定地水温 水深: 1.0m 時間: 10:00

協力機関 仙台管区気象台

※ 水温の予測は気象庁提供資料を用いています。予測誤差は1°C程度と見込まれますが、それより大きくなる可能性もあります。誤差は日にちが先になるほど大きくなります。

5. 気象

● 週間予報 仙台管区气象台 平成28年11月25日 10時35分発表

向こう一週間、日本海側は低気圧や寒気の影響で雨または雪の日が多いでしょう。太平洋側は高気圧に覆われて晴れる日が多いですが、期間のはじめと終わりは、低気圧の影響で雨または雪の降る日がある見込みです。

最高気温・最低気温ともに、平年並か平年より低いですが、期間のはじめと終わりは平年より高い所があるでしょう。

11月25日11時 宮城県の週間天気予報

日付	26 土	27 日	28 月	29 火	30 水	1 木	2 金	
東部 府県天気予報へ	晴のち曇 	曇のち一時雨 	晴一時雨 	晴時々曇 	曇時々晴 	曇一時雨 	曇時々晴 	
降水確率(%)	0/0/0/10	70	50	10	10	60	40	
信頼度	/	/	C	A	A	C	C	
仙台	最高(°C)	10	14 (12~16)	10 (9~12)	8 (6~10)	10 (8~12)	14 (13~16)	6 (4~9)
	最低(°C)	1	5 (3~7)	4 (3~5)	2 (1~4)	1 (-1~3)	5 (3~7)	1 (-1~3)

平年値(仙台)
最低気温 2.9°C
最高気温 11.0°C

6. 栄養塩情報(のり研幹事採水分)

単位: $\mu\text{g-at}/\text{L}$

漁場名	採水日	三態窒素	リン酸態リン	備考
新免	11月18日	2.7	0.3	
生草	11月17日	2.7	0.4	
	11月24日	6.3	0.3	1等級
小竹浜	11月19日	2.8	0.3	1等級
	11月20日	4.4	0.3	1等級
	11月21日	6.3	0.5	
矢本沖	11月21日	2.0	0.7	優A~優B

※ 備考欄の色調は、採水者からの情報に基づいています。

・本通報は、水産技術総合センターのホームページ及び携帯電話でもご覧になれます。

ホームページアドレス <http://www.pref.miyagi.jp/soshiki/mtsc/>



このQRコードを携帯電話のカメラ機能(バーコードリーダー等)で撮影することにより、ホームページアドレスを簡単に取得することができます。

携帯HPアドレス(直接入力の場合)

<http://www.geocities.jp/tbqfg349/info/gyogyoushi.html>

携帯ホームページ

携帯ホームページでは調査概要、注意事項等の情報がご覧になれます。

次回の調査は11月30日(水)、
通報発行は12月1日(木)に
予定しています。

調査機関及び問い合わせ先 TEL

水産技術総合センター:0225-25-1032

仙台地方振興事務所水産漁港部:022-365-0192

宮城県漁協(七ヶ浜町水産振興センター):022-357-2543