

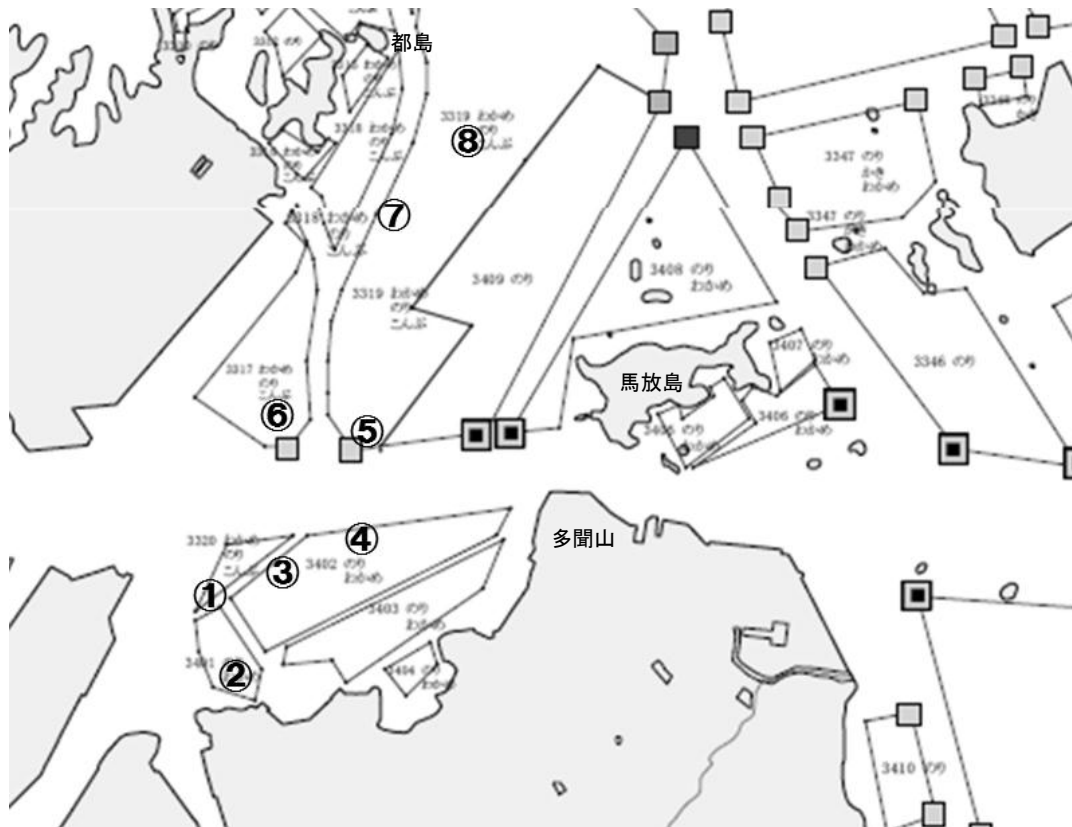
松島湾わかめ・こんぶ漁場 水質調査結果

(平成27年2月10日 午前8時15分～9時55分 測定・採水)

調査点	養殖種	水質					備考
		水深	水温 (°C)	比重 (σ^{15})	三態窒素 ($\mu\text{g-at/l}$)	リン酸態リン ($\mu\text{g-at/l}$)	
東宮浜	① こんぶ	表層	3.9	23.3	46.5	1.2	
		B-1m	4.3	24.2	18.5	0.7	
	② わかめ	表層	4.1	23.9	27.4	0.9	
		B-1m	4.4	24.2	9.4	0.5	
	③ こんぶ	表層	3.4	24.2	24.1	0.8	
		B-1m	4.2	23.8	13.2	0.6	
	④ わかめ	表層	3.7	24.0	13.6	0.6	
		B-1m	4.4	23.8	7.9	0.4	
矢板	⑤ わかめ・ こんぶ	表層	3.8	24.4	8.5	0.4	
		B-1m	4.1	24.3	7.0	0.5	
	⑥ わかめ	表層	4.2	24.3	5.5	0.3	
		B-1m	4.4	24.3	5.2	0.4	
	⑦ わかめ	表層	3.5	24.5	4.3	0.2	
		B-1m	3.7	24.4	3.6	0.2	
都島	⑧ —	表層	3.5	24.5	4.6	0.3	
		B-1m	3.7	24.4	4.7	0.3	

※三態窒素濃度は、硝酸態窒素、亜硝酸態窒素、アンモニア態窒素の合計値

※残留塩素は、各調査点の表層で測定し、全て不検出



調査点図