

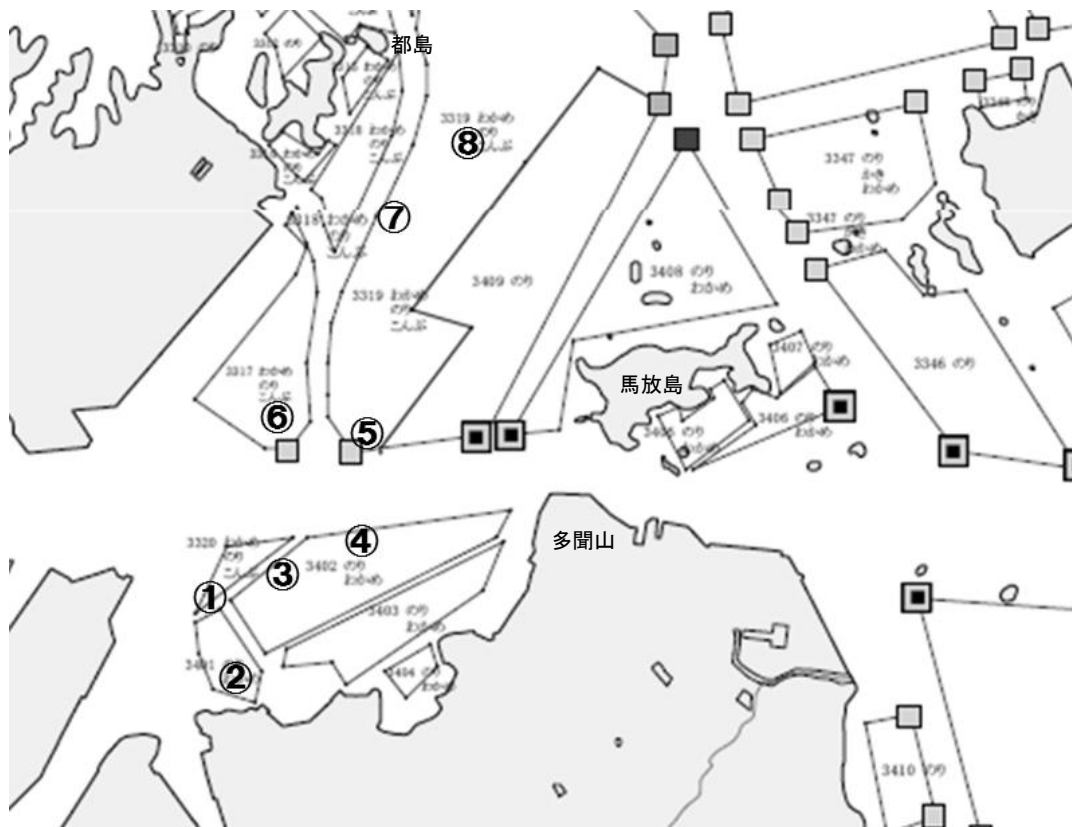
松島湾わかめ・こんぶ漁場 水質調査結果

(平成27年1月13日 午前8時30分～10時30分 測定・採水)

調査点	養殖種	水質					備考
		水深	水温 (°C)	比重 (σ^{15})	三態窒素 ($\mu\text{g-at}/\ell$)	リン酸態リン ($\mu\text{g-at}/\ell$)	
東宮浜	① こんぶ	表層	4.5	23.8	24.7	0.9	
		B-1m	4.8	21.7	24.4	2.0	
	② わかめ	表層	4.4	23.8	24.0	1.1	
		B-1m	4.4	23.8	22.4	1.2	
	③ こんぶ	表層	4.2	24.4	10.3	0.7	
		B-1m	4.4	23.8	9.9	0.8	
④ わかめ	表層	4.3	24.3	9.5	1.1		
	B-1m	4.6	24.2	9.6	0.9		
矢板	⑤ わかめ・ こんぶ	表層	4.5	24.3	9.5	0.9	
		B-1m	4.7	24.3	7.3	0.6	
	⑥ わかめ	表層	4.4	24.0	8.8	0.6	
		B-1m	4.6	23.8	8.7	1.7	
	⑦ わかめ	表層	4.2	24.4	5.9	0.4	
		B-1m	4.2	23.6	5.2	0.5	
都島	⑧ —	表層	3.8	24.3	5.6	0.4	
		B-1m	3.8	24.4	5.7	0.4	

※三態窒素濃度は、硝酸態窒素、亜硝酸態窒素、アンモニア態窒素の合計値

※残留塩素は、各調査点の表層で測定し、全て不検出



調査点図