

# William Morris

## ウィリアム・モリス 原風景でたどるデザインの軌跡

2020年4月11日(土)～6月14日(日)

開館時間: 9:30～17:00(発券は16:30まで) 休館日: 月曜日(5月4日は開館)

※会期中、第5章の展示替えがあります。前期: 4月11日(土)～5月10日(日) 後期: 5月12日(火)～6月14日(日)

主催: 宮城県美術館、河北新報社、KHB東日本放送 特別協力: 大阪芸術大学 企画協力: 株式会社プレートラスト

後援: 仙台市教育委員会、NHK仙台放送局、TBC東北放送、仙台放送、マガジテレビ、エフエム仙台、IAT岩手朝日テレビ、YTS山形テレビ、KFB福島放送

宮城県美術館

THE MIYAGI MUSEUM OF ART





# William Morris

## ウィリアム・モリス

原風景でたどるデザインの軌跡



ウィリアム・モリス 肖像写真  
Photo ©Brain Trust Inc.

ウィリアム・モリス(1834～1896)は、芸術家、詩人、作家、思想家、社会運動家など、多彩な分野で活躍した19世紀の英国を代表する偉人として知られています。モダン・デザインの父とも称され、先駆的なデザイナーとしてアーツ・

アンド・クラフツ運動を先導しました。

本展では、これまで顧みられることのなかったモリスの幼少期や学生時代にはじまり、晩年に至るまで、デザイナーとしてのモリスの生涯を紐解きます。モリスの制作活動は「住まい」、「学び」、「働いた場所」など、その時々環境と深いつながりをもちました。本展では、写真家・織作峰子氏が撮影した風景とともに、第1章「少年期から青年期(1834～59)」、第2章「レッド・ハウスからクイーン・スクエアへ(1859～71)」、第3章「ケルムスコット・マナー(1871～96)」、第4章「ケルムスコット・ハウスとマートン・アビー(1878～96)」、第5章「ケルムスコット・プレス(1891～96)」、第6章「アーツ・アンド・クラフツ運動とモリスの仲間たち」という全6章構成により、そのデザインの軌跡を辿ります。

また、本展では、大阪芸術大学の特別協力によって、モリスが晩年に設立した印刷工房「ケルムスコット・プレス」で刊行された53書目66冊を前後期にわけて全巻展示できることになりました。

室内装飾など約151点を通して、モリスやその仲間たちによるデザインの世界をお楽しみください。

### ●関連事業

#### スペシャル・ギャラリー・トーク

講師：織作峰子氏(大阪芸術大学教授)  
会場：2階展示室  
日時：4月11日(土)14:00～(本展チケット要)

#### 講演会「大阪芸術大学図書館所蔵『ケルムスコット・プレス刊本コレクション』について」

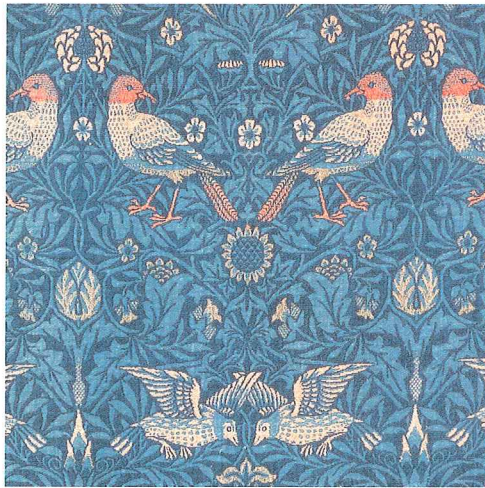
講師：簀 亨氏(大阪芸術大学名誉教授)  
会場：当館講堂  
日時：5月2日(土)14:00～(聴講無料)

#### まちなか美術講座「モリス—その多彩な仕事」

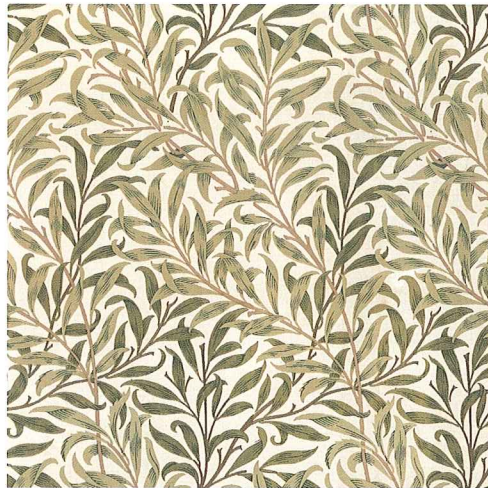
講師：赤間和美(当館学芸員)  
会場：東北工業大学一番町ロビー 2階ホール  
日時：5月30日(土)13:30～(聴講無料)

#### ギャラリー・トーク

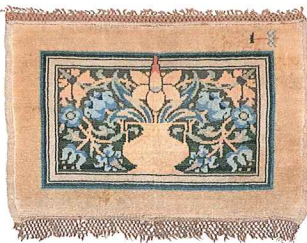
講師：当館学芸員 会場：2階展示室  
日時：4月18日(土)、5月16日(土)、6月6日(土)  
各日14:00～(本展チケット要)



《小鳥》1878年 デザイン:ウィリアム・モリス  
Photo ©Brain Trust Inc.



《柳の枝》1887年 デザイン:ウィリアム・モリス  
Photo ©Brain Trust Inc.



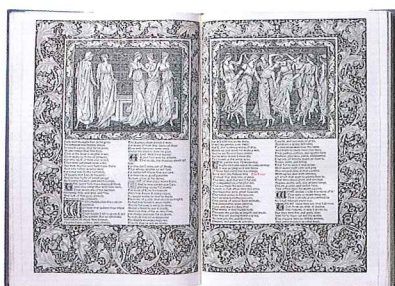
《ハマスミス・ラグ》  
1880年頃  
作:ウィリアム・モリス  
Photo ©Brain Trust Inc.



《車ランプ》20世紀初頃  
デザイン:ウィリアム・アーサー・スミス・ベンソン  
ランプシェード:ジェームス・パウエル  
Photo ©Brain Trust Inc.



《ひなぎく》タイル・パネル(暖炉の装飾)  
1862年頃 デザイン:ウィリアム・モリス  
Photo ©Brain Trust Inc.



F・S・エリス編『ジェフリー・チャーサー作品集』1896年  
ケルムスコット・プレス刊 大阪芸術大学



織作峰子 写真(蜂蜜色の桃源郷(Kelmscott Manor))  
撮影地:ケルムスコット・マナー  
Photo ©Mineko Orisaku, ©Brain Trust Inc

●観覧料 (円)	一般	学生	小・中・高校生
当日	1,300	1,100	650
前売・団体 (20名以上)	1,100	900	500

前売り券販売所 [2月1日(土)～4月10日(金)までの販売]

宮城県美術館、藤崎、仙台三越、セブンチケット、チケットぴあ(Pコード: 685-161)、ローソンチケット(Lコード: 22391)、河北新報販売店、日専連カスタマーセンター(アエルビル9F)、ニッセンレン・テラス セルバ店、宮城県庁1階売店、みやぎ生協共同購入部、コープふくしま共同購入部

●相互割引 ※他の割引との併用はできません。

本展チケットの提示で下記展覧会を団体料金で観覧できます。

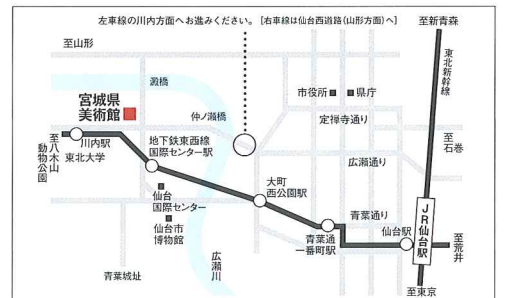
「みやぎの復興と発掘調査」 東北歴史博物館  
2020年4月25日(土)～6月14日(日)

●リピーター割引 ※他の割引との併用はできません。

観覧済みの本展チケットを当館受付でご提示いただくと、本展を当日料金の100円引きで観覧できます。

●交通案内 ※駐車場に限りがあります。できるだけ公共交通機関をご利用ください。

- 市営地下鉄利用の場合: 東西線国際センター駅西1出口から右(北)へ徒歩7分、川内駅北1出口から右(東)へ徒歩7分
- バス利用の場合: 仙台駅西口バスプール9番乗場から市営バス「川内営業所前行」もしくは「(広瀬通経由)交通公園循環」に乗車、「二高・宮城県美術館前」下車、徒歩3分
- るーぶる仙台バス利用の場合: 「二高・宮城県美術館前」下車
- タクシー利用の場合: 仙台駅から約10分
- 高速道路利用の場合: 東北自動車道・仙台宮城I.C.より仙台市街方面(仙台西道路)に入り、仙台北方面を経由して美術館へ(仙台宮城I.C.より約15分)



次回  
展覧会  
予告

ヨーロッパの宝石箱  
リヒテンシュタイン侯爵家の至宝展  
2020年7月14日(火)～9月6日(日)

宮城県美術館 THE MIYAGI MUSEUM OF ART  
〒980-0861 仙台市青葉区川内元支倉34-1 Tel:022-221-2111



website



twitter

<https://www.pref.miyagi.jp/site/mmoa/>

twitter @miyagi\_bijutu