

全県一学区化に関するデータ

■通学区域の変遷

昭和25年度 (学区設定)	昭和52年度 (仙台学区の南北分割)		平成13年度 (通学区域の拡大)	
学区	地区	学区	地区	学区
刈田柴田	白石	刈田柴田	南部	刈田柴田
伊具		伊具		伊具
亘理名取	仙台南	亘理名取	中部南	亘理名取
仙台		仙台南		仙台南
塩釜	仙台北	仙台北	中部北	仙台北
黒川		塩釜		塩釜
大崎		黒川		黒川
遠田	古川	大崎	北部	大崎
登米		遠田		遠田
栗原	登米	登米		登米
石巻	石巻	栗原	東部	栗原
飯野川		石巻		石巻
本吉	飯野川	飯野川		飯野川
	本吉	本吉		本吉

(13学区)

(8地区)

(5地区)

○生活圏・居住圏としての一定の地域のまとまり、学校数・収容人数、交通網の実態を考慮し、通学区域を設定

○過度な受験競争を抑制するため、大規模化した仙台学区を南北に分割

○南北調整措置(仙台北の女子は、仙台南の女子校定員の25%まで受入)を設定

○生徒の学校選択の自由を拡大するため、北部地区、東部地区に拡大

○3%枠(他地区への通学について各高校の定員の3%まで受入)を設定

※昭和39年度から、複数の学区を「地区」にまとめ、通学可能な区域としている
※その他、隣接する学区に入学できる調整措置を設定



平成22年度入試から普通科についても通学学区域を撤廃し、全県一学区化した。

地区別の公立高校(全日制課程)への進学状況

(1)地区別(割合)

Table showing the percentage of students enrolling in public high schools (full-time course) by region from 2021 to 2025. The table is categorized by region (Southern, Middle, Central, Northern, Eastern) and includes sub-regions like Sendai City and surrounding areas. It also shows the enrollment rate for private high schools within the prefecture.

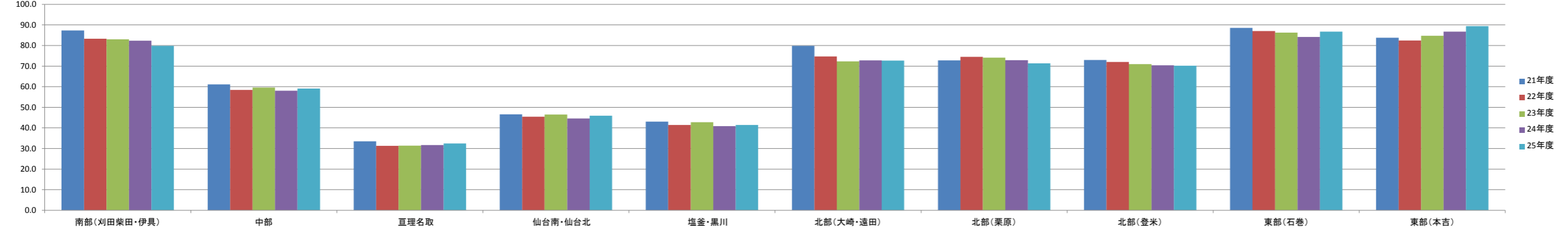
(資料)中学校等卒業生の進路状況調査(宮城県教育庁調べ)

(2)地区別(前年差)

Table showing the year-over-year change in the percentage of students enrolling in public high schools (full-time course) by region from 2021 to 2025. This table uses a delta notation to show the change in percentage points from the previous year.

(資料)中学校等卒業生の進路状況調査(宮城県教育庁調べ)

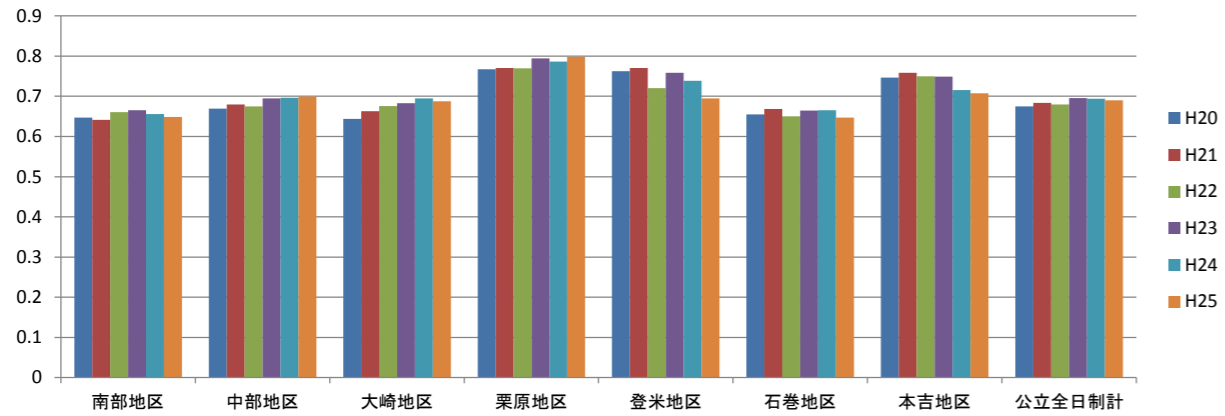
同一地区の公立高校(全日制課程)への進学割合(地区別)



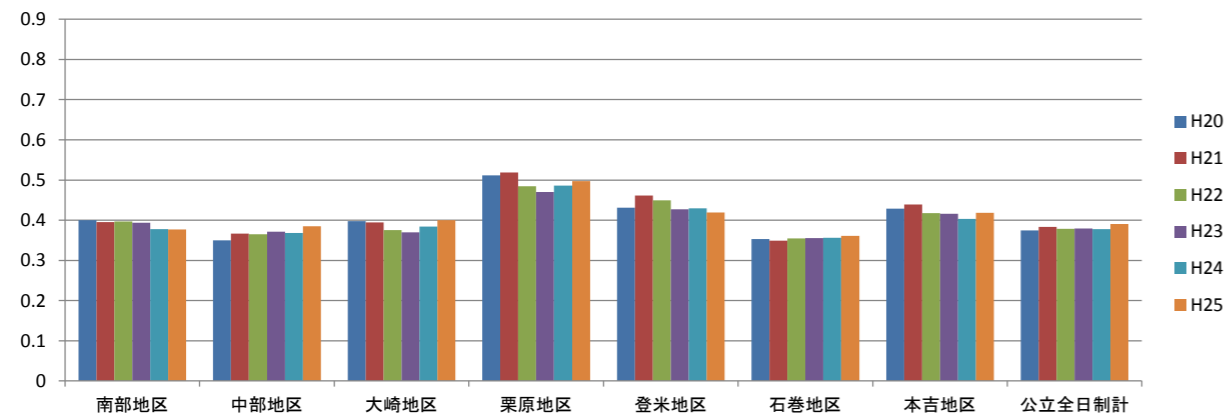
■部活動の状況
(1)運動部の加入状況
①地区別

	平成20年度加入率			平成21年度加入率			平成22年度加入率			平成23年度加入率			平成24年度加入率			平成25年度加入率		
	男子	女子	合計	男子	女子	合計	男子	女子	合計	男子	女子	合計	男子	女子	合計	男子	女子	合計
南部地区	64.7%	40.0%	53.0%	64.1%	39.5%	52.5%	66.0%	39.7%	53.6%	66.5%	39.4%	53.9%	65.5%	37.7%	52.8%	64.8%	37.7%	52.3%
中部地区	66.9%	35.0%	50.7%	68.0%	36.7%	51.7%	67.5%	36.5%	51.4%	69.5%	37.1%	52.3%	69.7%	36.8%	52.2%	70.0%	38.5%	53.3%
大崎地区	64.4%	39.7%	51.9%	66.3%	39.5%	52.8%	67.6%	37.5%	52.4%	68.3%	37.0%	52.7%	69.5%	38.4%	54.2%	68.8%	40.0%	55.0%
栗原地区	76.7%	51.2%	63.9%	77.1%	51.9%	64.5%	77.0%	48.4%	62.2%	79.4%	47.0%	62.2%	78.7%	48.6%	62.7%	79.9%	49.7%	63.7%
登米地区	76.3%	43.1%	61.1%	77.0%	46.2%	63.4%	72.1%	44.9%	59.9%	75.8%	42.7%	60.6%	73.9%	42.9%	59.0%	69.5%	41.9%	56.0%
石巻地区	65.5%	35.3%	50.3%	66.8%	34.9%	50.5%	65.0%	35.4%	50.2%	66.5%	35.6%	51.1%	66.5%	35.7%	50.9%	64.7%	36.1%	50.4%
本吉地区	74.6%	42.9%	58.0%	75.8%	43.9%	59.2%	75.0%	41.8%	58.3%	74.9%	41.6%	58.6%	71.6%	40.3%	56.6%	70.8%	41.8%	56.9%
公立全日計	67.5%	37.5%	52.4%	68.4%	38.4%	53.2%	68.0%	37.8%	52.7%	69.6%	38.0%	53.4%	69.4%	37.8%	53.2%	69.0%	39.0%	53.8%

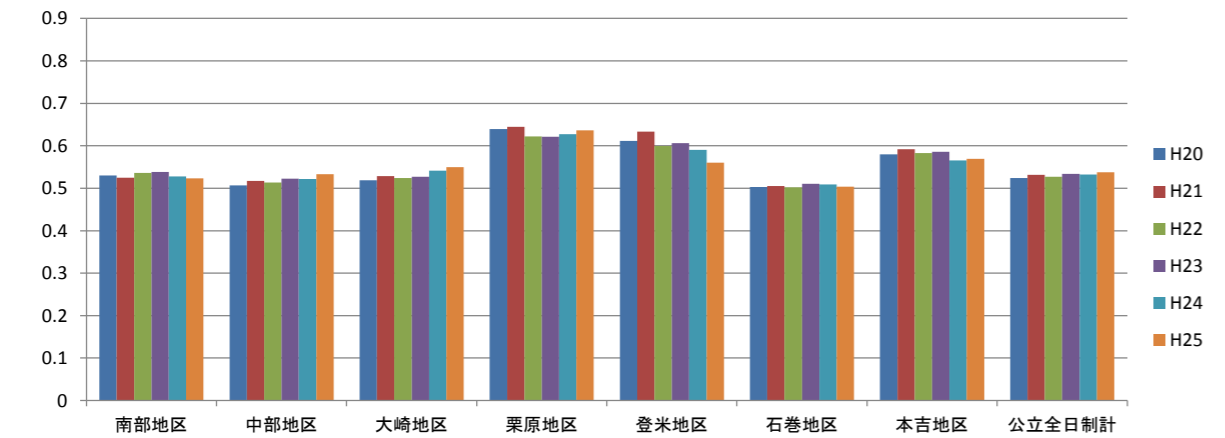
■男子生徒



■女子生徒



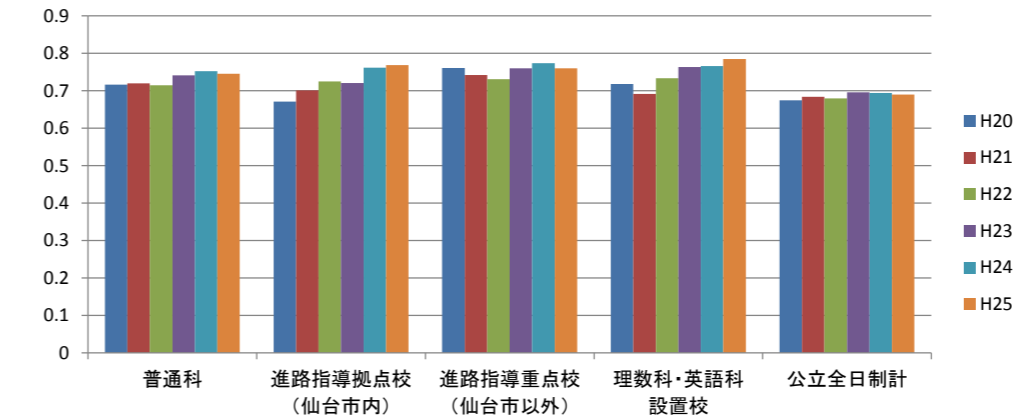
■男女合計



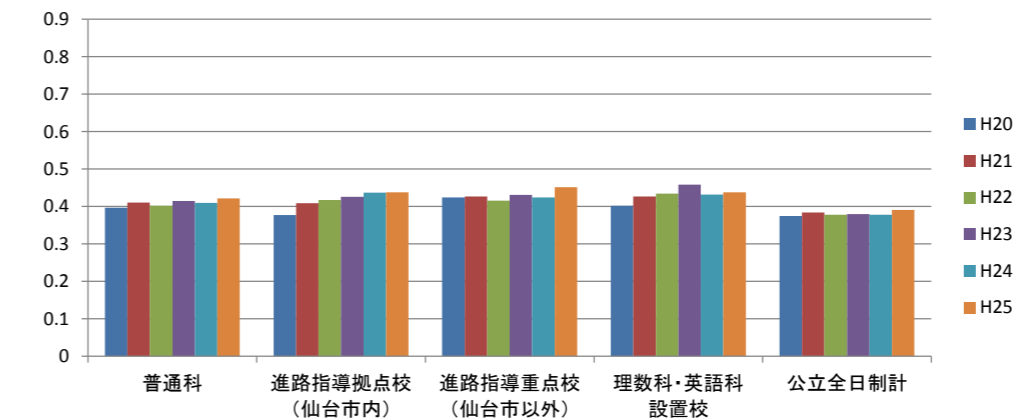
②学校のタイプ別

	平成20年度加入率			平成21年度加入率			平成22年度加入率			平成23年度加入率			平成24年度加入率			平成25年度加入率		
	男子	女子	合計	男子	女子	合計	男子	女子	合計	男子	女子	合計	男子	女子	合計	男子	女子	合計
普通科校	71.6%	39.7%	53.8%	72.0%	41.0%	54.5%	71.4%	40.2%	53.9%	74.1%	41.5%	55.7%	75.2%	41.0%	55.8%	74.5%	42.2%	56.4%
進路指導拠点校 (仙台市内)	67.1%	37.7%	54.3%	70.1%	40.9%	56.6%	72.5%	41.7%	57.7%	72.0%	42.6%	56.9%	76.2%	43.7%	59.1%	76.8%	43.8%	59.4%
進路指導重点校 (仙台市以外)	76.1%	42.4%	57.4%	74.2%	42.7%	56.7%	73.1%	41.6%	56.1%	76.0%	43.1%	58.3%	77.4%	42.4%	58.8%	76.0%	45.2%	59.6%
理数科・英語科 設置校	71.8%	40.2%	55.8%	69.2%	42.7%	55.3%	73.3%	43.5%	57.5%	76.3%	45.8%	60.0%	76.6%	43.2%	58.8%	78.5%	43.8%	60.1%
公立全日計	67.5%	37.5%	52.4%	68.4%	38.4%	53.2%	68.0%	37.8%	52.7%	69.6%	38.0%	53.4%	69.4%	37.8%	53.2%	69.0%	39.0%	53.8%

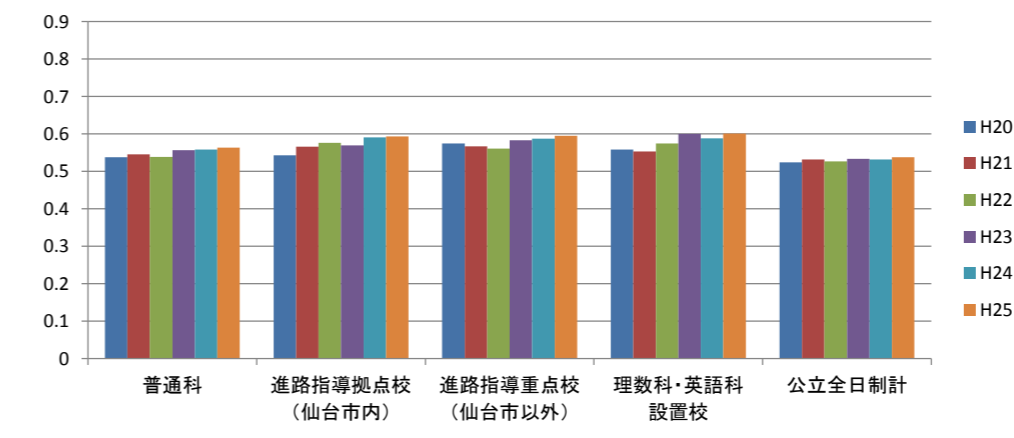
■男子生徒



■女子生徒



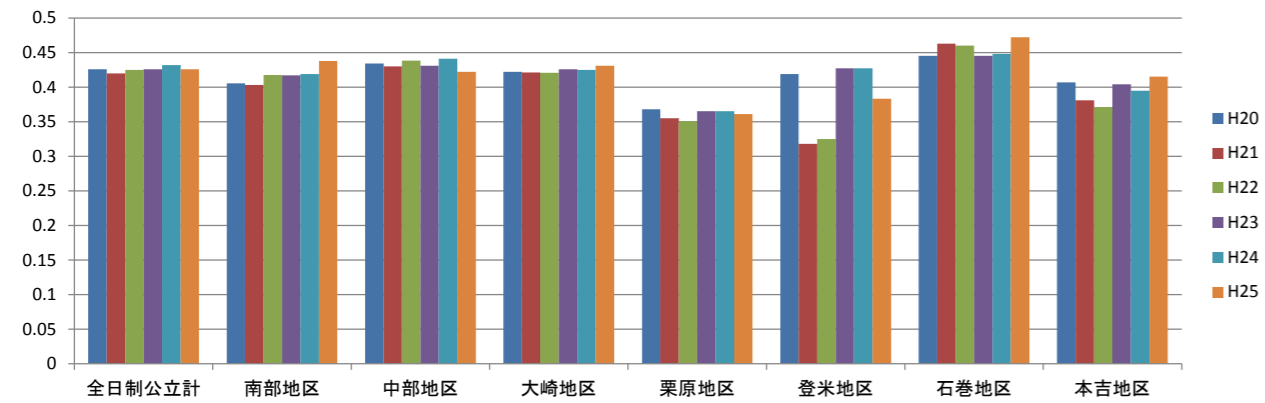
■男女合計



(2) 文化部の加入状況

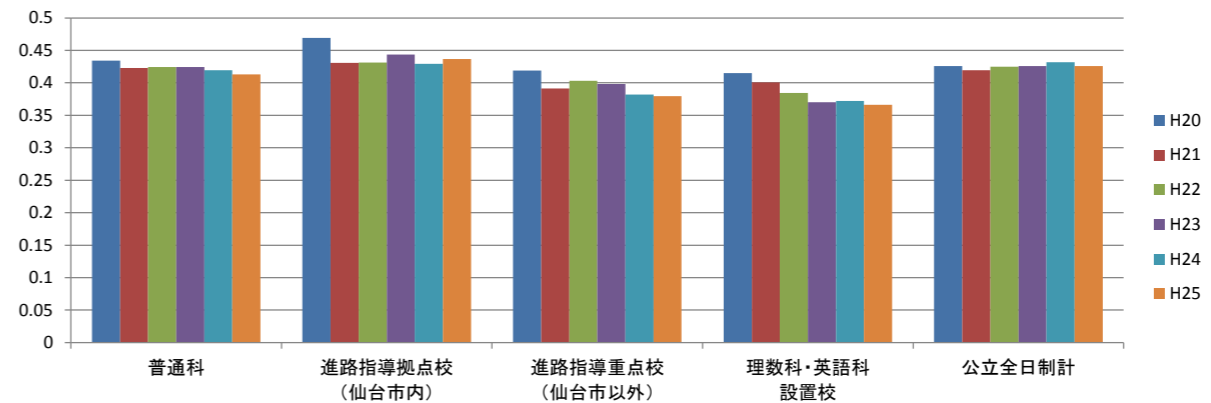
① 地区別

	平成20年度 加入率	平成21年度 加入率	平成22年度 加入率	平成23年度 加入率	平成24年度 加入率	平成25年度 加入率
南部地区	40.5%	40.3%	41.7%	41.7%	41.9%	43.8%
中部地区	43.4%	43.0%	43.8%	43.1%	44.1%	42.2%
大崎地区	42.2%	42.1%	42.1%	42.6%	42.5%	43.1%
栗原地区	36.8%	35.5%	35.1%	36.5%	36.5%	36.1%
登米地区	41.9%	31.8%	32.5%	42.7%	42.7%	38.3%
石巻地区	44.5%	46.3%	46.0%	44.5%	44.8%	47.2%
本吉地区	40.7%	38.1%	37.1%	40.4%	39.5%	41.5%
全日制公立計	42.6%	42.0%	42.5%	42.6%	43.2%	42.6%



② 学校のタイプ別

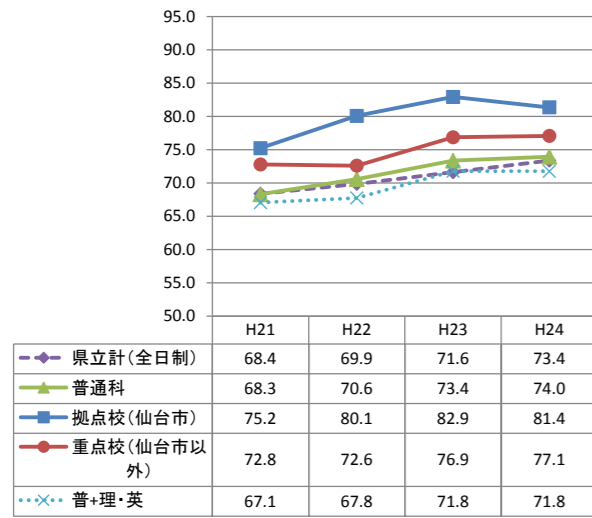
	平成20年度 加入率	平成21年度 加入率	平成22年度 加入率	平成23年度 加入率	平成24年度 加入率	平成25年度 加入率
普通科	43.4%	42.3%	42.4%	42.5%	41.9%	41.3%
進路指導拠点校 (仙台市内)	46.9%	43.1%	43.2%	44.4%	42.9%	43.7%
進路指導重点校 (仙台市以外)	41.9%	39.1%	40.3%	39.8%	38.2%	38.0%
理数科・英語科 設置校	41.5%	40.1%	38.4%	37.0%	37.2%	36.6%
公立全日制計	42.6%	42.0%	42.5%	42.6%	43.2%	42.6%



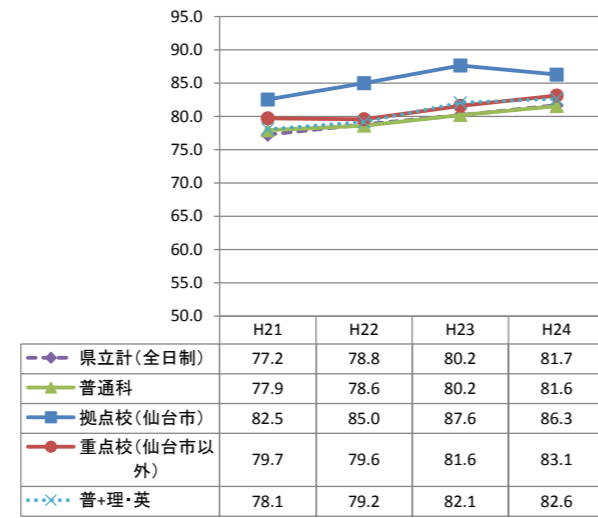
■学校評価

(1)学校タイプ別

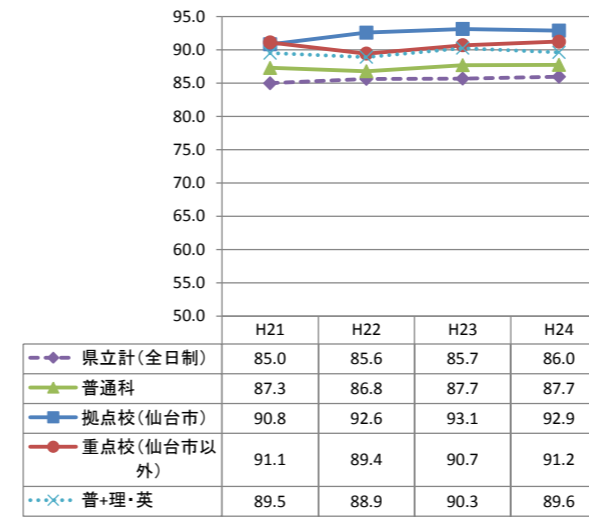
①「学ぶ意欲を引き出し、学力を身につけられるような授業が行われている」肯定的評価の割合(%)



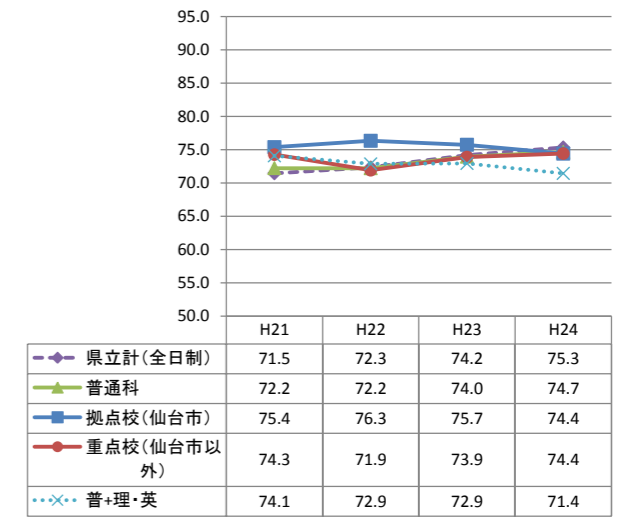
②「進路目標の明確化に向けた適切な指導が行われている」肯定的評価の割合(%)



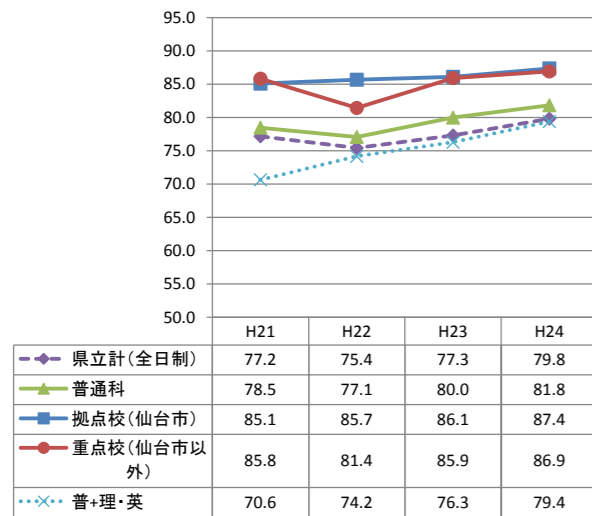
③「部活動は活発に行われている」肯定的評価の割合(%)



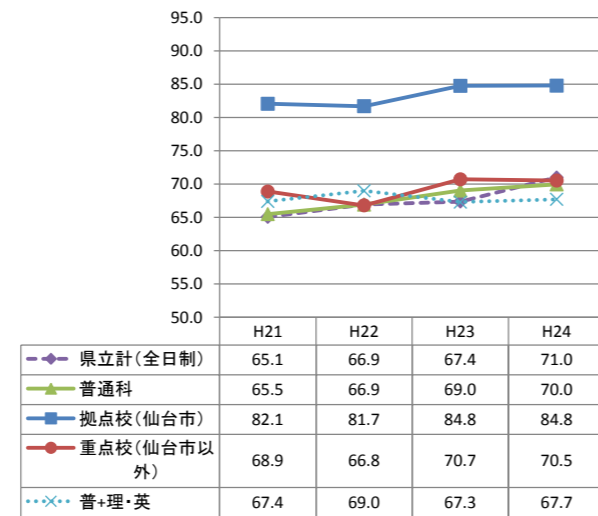
④「生徒会活動は活発に行われている」肯定的評価の割合(%)



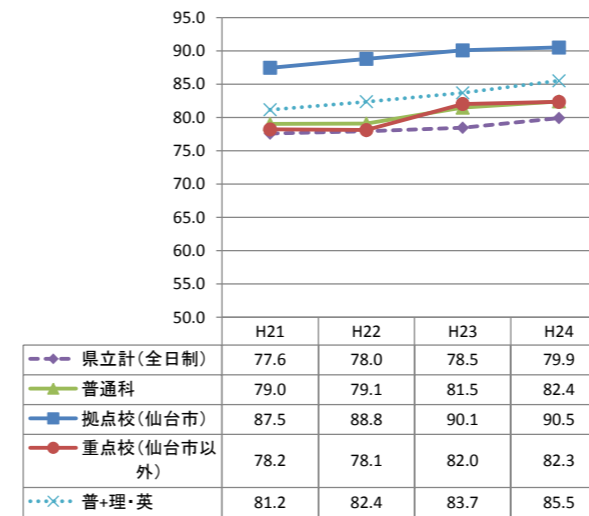
⑤「有意義な学校行事がある」肯定的評価の割合(%)



⑥「地域や伝統などに根ざした特色ある学校づくりに取り組んでいる」肯定的評価の割合(%)



⑦「学校生活は充実している」肯定的評価の割合(%)



(資料)宮城県教育庁調べ