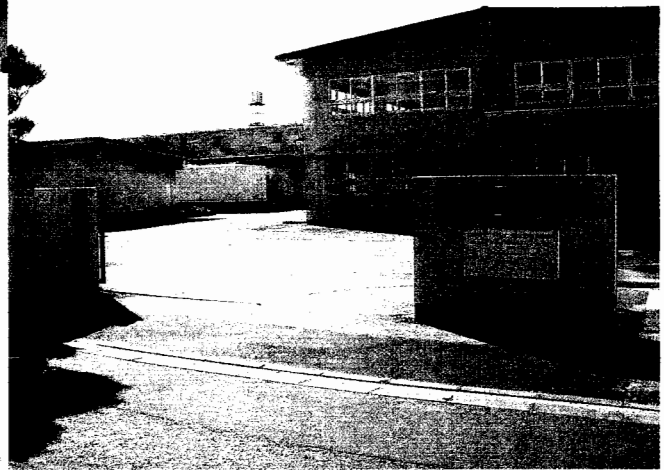


# 宮城県 リハビリテーション 支援センター



<http://www.pref.miyagi.jp/rehabili/>

# 地域リハビリテーション

高齢者や障害のある方々が身近な地域において自立した生活を送るための支援

## ネットワークの整備

リハビリテーション関係機関の情報交換、連絡の機会を確保し、連携を推進していきます。



## 専門相談

市町村等の要望に応じて、県保健福祉事務所等と共に、個別相談や研修等にリハビリテーション専門職を派遣し、協力していきます。また、専門高度な相談に対応できる体制を整えていきます。

## リハビリテーションを広める活動

(地域リハビリテーションの推進)

### 調査・研究

リハビリテーションに関わる従事者の現状やサービス提供の課題等の把握に努め、必要な施策を立案していきます。また相談事例などから必要と考えられる新たなリハビリテーションプログラムや、相談・指導用のツールを作成していきます。

### 研修

リハビリテーション分野の各研修会を専門職等へ向けて実施していきます。



平成18年度 地域リハビリテーションコーディネーター養成研修

身体の不具合の方のための  
パソコン操作ガイド



### 【マニュアルの作成】

「失語症の方への支援」や、「パソコン操作ガイド」など障害の特徴や支援方法を理解して頂くために各種のマニュアル・手引きを作成しています。

身体の不具合の方のための  
自動車改造の手引き



### 【みやぎOT・PT・ST 合同就職説明会】

リハビリテーション提供体制の充実に向けて、専門職の就職説明会を実施しました。有望な人材の県内定着を目指しています。

身体の不具合の方のための  
ホームページ



身体の不具合の方のための  
ホームページ



### 【改造自動車体験】

運転補助装置の体験や乗降車のシミュレーションが行えます。また紹介のための手引きやDVDも作成しました。



ホームページからダウンロードできます

# 相談・判定

## 身体に障害がある方への支援

### 身体障害者手帳の判定・交付

視覚、聴覚、平衡、  
音声・言語・そしゃく、心臓、  
じん臓、呼吸器、ぼうこう・直腸、  
小腸、免疫機能障害、肢体不自由  
のある方が対象です。

### 補装具の判定

義肢・装具・車いす・  
補聴器・意思伝達装置など

身体に合った・使いやすい、障害のある方に適切な補装具の処方・仕様を決定します。



※18歳以上の方が対象となります。  
※医療・労災・介護保険等の適用があれば、その制度をご利用ください。

## 知的に障害がある方への支援

### 療育手帳の判定・交付

知的障害の有無及び程度  
(最重度～軽度)  
再交付(交付後の障害程度の確認)  
などの相談に応じます。  
※18歳以上の方が対象となります。

### 医学的、心理学的 及び職能的判定による 相談支援



※相談・支援の詳細についてお知りになりたい方は、自立支援班までお問い合わせください。

### 所内相談

支援センター内で  
相談に応じます

肢体不自由・聴覚・視覚・知的・言語

### 巡回相談

市及び県保健福祉事務所  
を会場に相談に応じます。

肢体不自由・聴覚・知的

### 在宅相談

来所が困難な場合は  
在宅・施設等で相談に  
応じます。

肢体不自由・知的・言語

相談は予約制になっています。  
市福祉事務所・町村役場障害福祉担当課までお問い合わせください。

# 障害者クリニック



## 自立支援・生活を重視したリハビリテーション

付属診療所では様々なリハビリテーションを行っています。

### リハビリテーション専門医による 障害者専門相談

肢体不自由の方の障害状況の評価・  
診断、医療相談を行っています。

### 理学療法・作業療法・言語療法の 医学的リハビリテーション

利用者の方の必要性に応じた各リハビ  
リテーションを外来診療にて行ってい  
ます。



## リハビリテーションの提供



### 高次脳機能障害に関する 相談やリハビリテーション

### 職業的・社会的 リハビリテーション

利用者の方それぞれの目的に合わせたリハビリテーションを、  
専門スタッフが中心となり集中的に行います。

### 通所リハビリテーション (介護保険)

診療は全て予約制となっております。



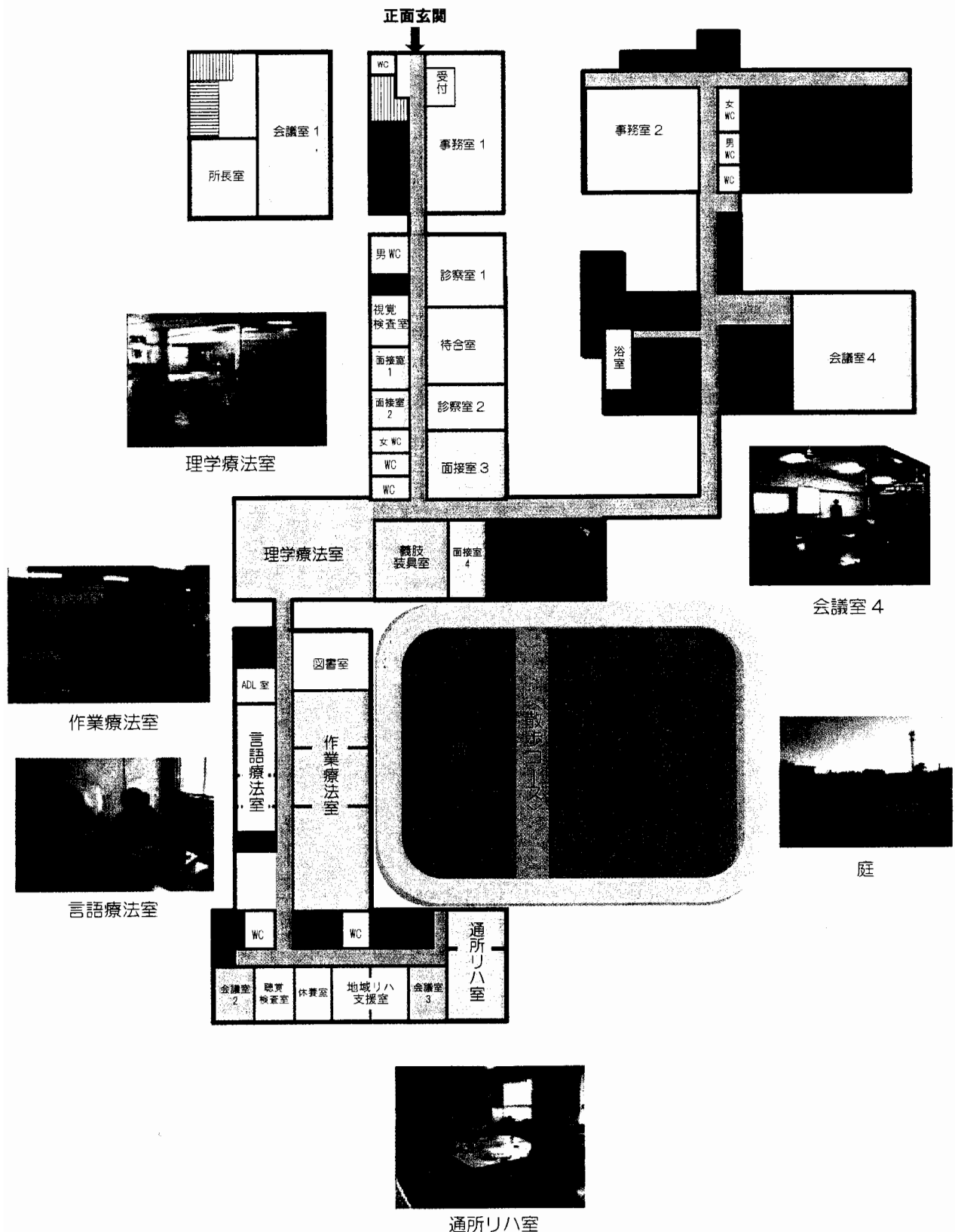
ときめきハウス

### <自立生活体験室>

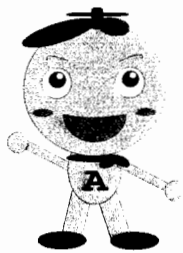
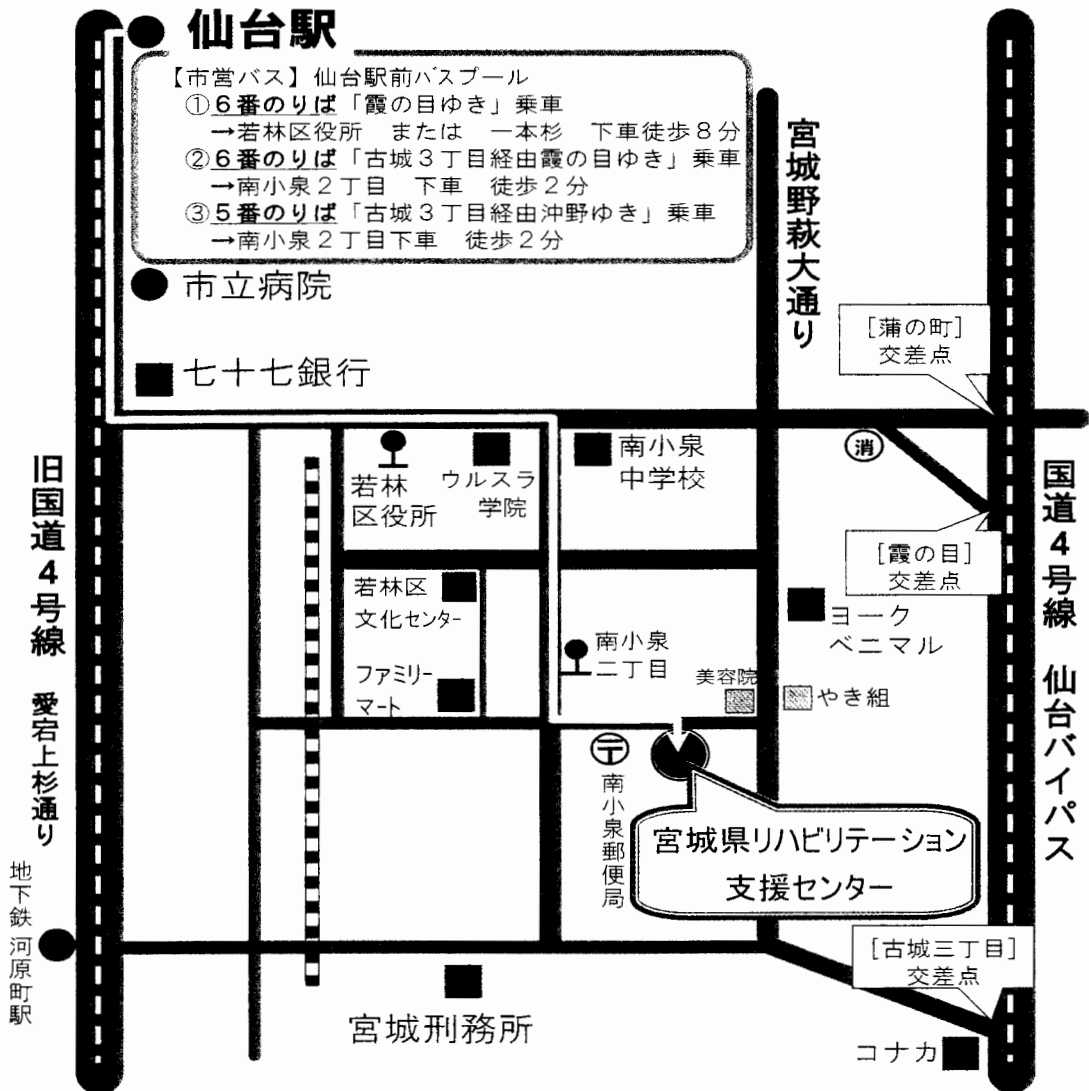
改装した家屋を用いて、「食事を作る・運ぶ」  
「ベッドからトイレまで移動する」など、自宅で  
の生活を想定した動作の方法を体験し練習  
できます。



# 支援センター内のご案内



# 案内図



## 宮城県 リハビリテーション支援センター

〒984-0827 仙台市若林区南小泉4-3-1

FAX:022-286-4389

<http://www.pref.miyagi.jp/rehabili/>

● 総務企画班	022-286-3222
● リハビリテーション支援班	022-286-4395
● 判定支援班	022-286-4393
● 自立支援班	022-286-4390
● クリニック班	022-286-4394

平成19年3月