

令和3年度 仙台空港周辺航空機騒音測定結果（速報値） 通年測定局

宮城県土木部空港臨空地域課

地点番号	測定局名	項目	令和3年度												
			4月	5月	6月	7月	8月	9月	10月	11月	12月	1月	2月	3月	年間
MS-2	本郷局	Lden[dB]	51.1	50.4	50.5	52.3	52.2	52.2	53.9	54.8	53.7	51.9	52.1	54.4	53
		最大騒音レベル（LA, Smax）の平均値[dB]	73.8	72.9	73.1	74.8	74.3	73.8	75.7	75.9	75.1	73.2	74.5	75.4	74.5
		1日あたりの平均騒音発生回数[回]	44.4	47.0	42.7	42.9	51.6	61.2	54.3	57.4	56.4	59.6	58.8	66.4	53.5
MS-1	館腰局	Lden[dB]	48.4	48.4	48.8	48.3	49.1	50.4	49.8	49.7	49.5	48.2	47.8	50.1	49
		最大騒音レベル（LA, Smax）の平均値[dB]	71.8	72.4	72.2	71.8	72.1	72.4	72.2	72.0	71.8	71.4	72.3	72.7	72.1
		1日あたりの平均騒音発生回数[回]	38.4	38.5	44.9	40.8	40.2	57.8	40.1	37.8	38.9	34.5	31.1	43.2	40.5
MS-7	杉ヶ袋局	Lden[dB]	50.3	50.7	50.3	50.2	49.5	50.9	50.2	52.1	50.8	51.0	49.2	51.5	51
		最大騒音レベル（LA, Smax）の平均値[dB]	72.2	72.1	72.2	71.7	70.8	72.0	72.0	72.5	72.1	72.3	71.7	72.3	72.0
		1日あたりの平均騒音発生回数[回]	65.5	74.6	68.8	73.9	75.6	80.5	68.1	82.9	70.6	82.5	70.7	88.0	75.2

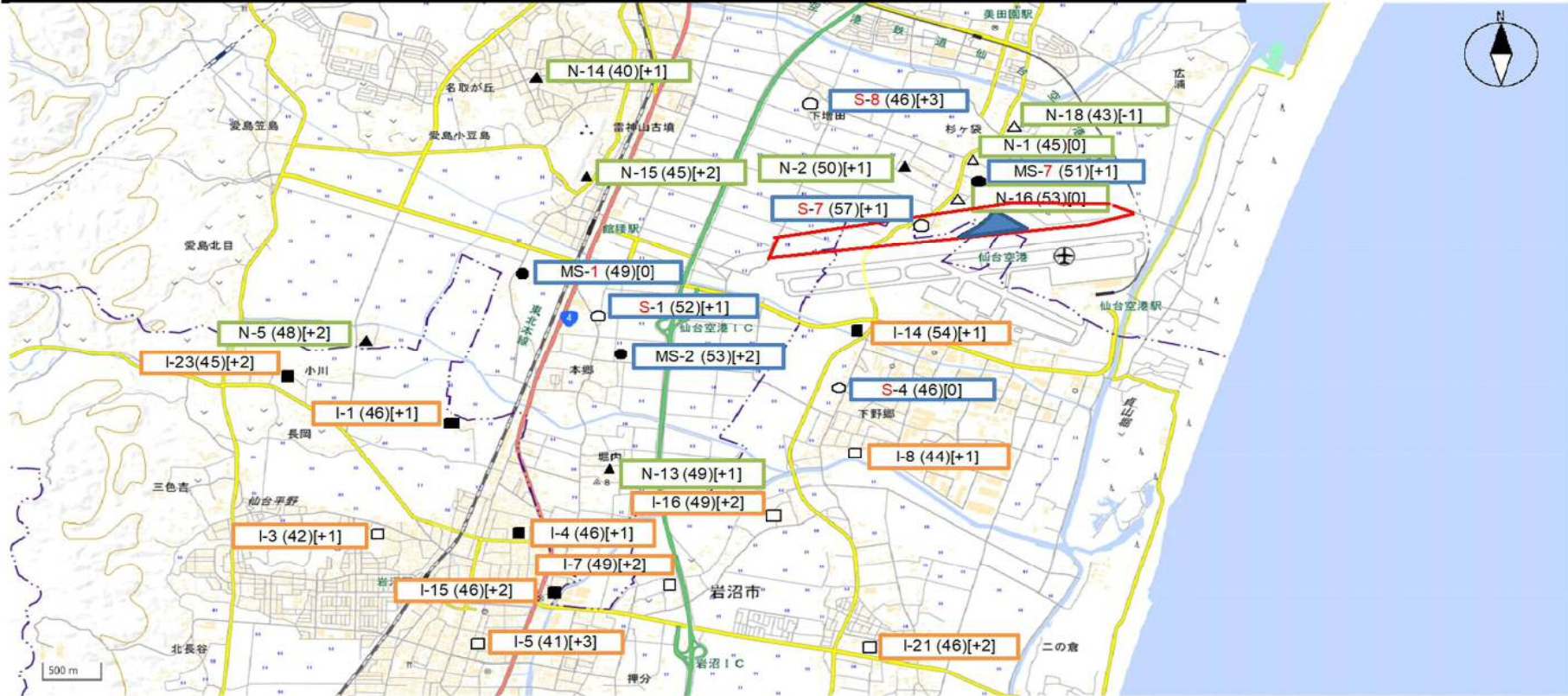
※このデータは「速報値」のため、後に発表となる「宮城県環境白書」と数値が異なる場合があります。

※館腰局（7, 8, 12月） 測定期間中、20%以上に相当する日数が欠測しましたので、7, 8, 12月のLdenは参考値です。

※年間値のLden[dB]については、整数値で示しております。（航空機騒音測定・評価マニュアル（令和2年3月）より）

# (図1) 仙台空港周辺の航空機騒音測定地点と測定結果

令和3年度末時点



※( )内の数値はLden(単位: dB)  
 [ ]内の数値は前年度との差  
 ※国土地理院ホームページを一部加工

凡例	
● 県通年 3局	▲ 名取市通年 5局
○ 県短期 4局	△ 名取市短期 3局
■ 岩沼市通年 5局	□ 岩沼市短期 6局

環境基準の類型をあてはめる地域は、赤線で囲まれた地域のうち、仙台空港の敷地を除いた地域