

水戸辺地区災害復旧事業計画説明会

日時:平成25年10月29日(火)午後6時から

会場:志津川自然の家 (オリエンテーション室)

1. あいさつ
2. 水戸辺川・水戸辺地区海岸災害復旧工事について
3. 国道398号および横津橋災害復旧工事について
4. 町道上沢線外7路線・竹下橋災害復旧工事について
5. 用地補償の進め方について
6. 質疑応答
7. その他

宮城県気仙沼土木事務所
河川砂防第2班 (河川・海岸担当)
主任主査 工藤 良徳 (海岸担当)
技術主査 西川 淳 (河川担当)
電話0226-24-2578
道路建設第2班 (国道・橋梁担当)
技 師 中澤 洋平
電話0226-24-1073
災害復旧用地班 (用地担当)
主 事 氏家 弘貴
電話0226-24-1185
南三陸町建設課
(町道・橋梁担当)
佐藤 民子
電話0226-46-1377

水戸辺川災害復旧工事 L=1380m

▽バック堤堤防高 +7.300

摺付区間
i=6.00%

▽バック堤堤防高 +6.500

バック堤起点
NO. 0

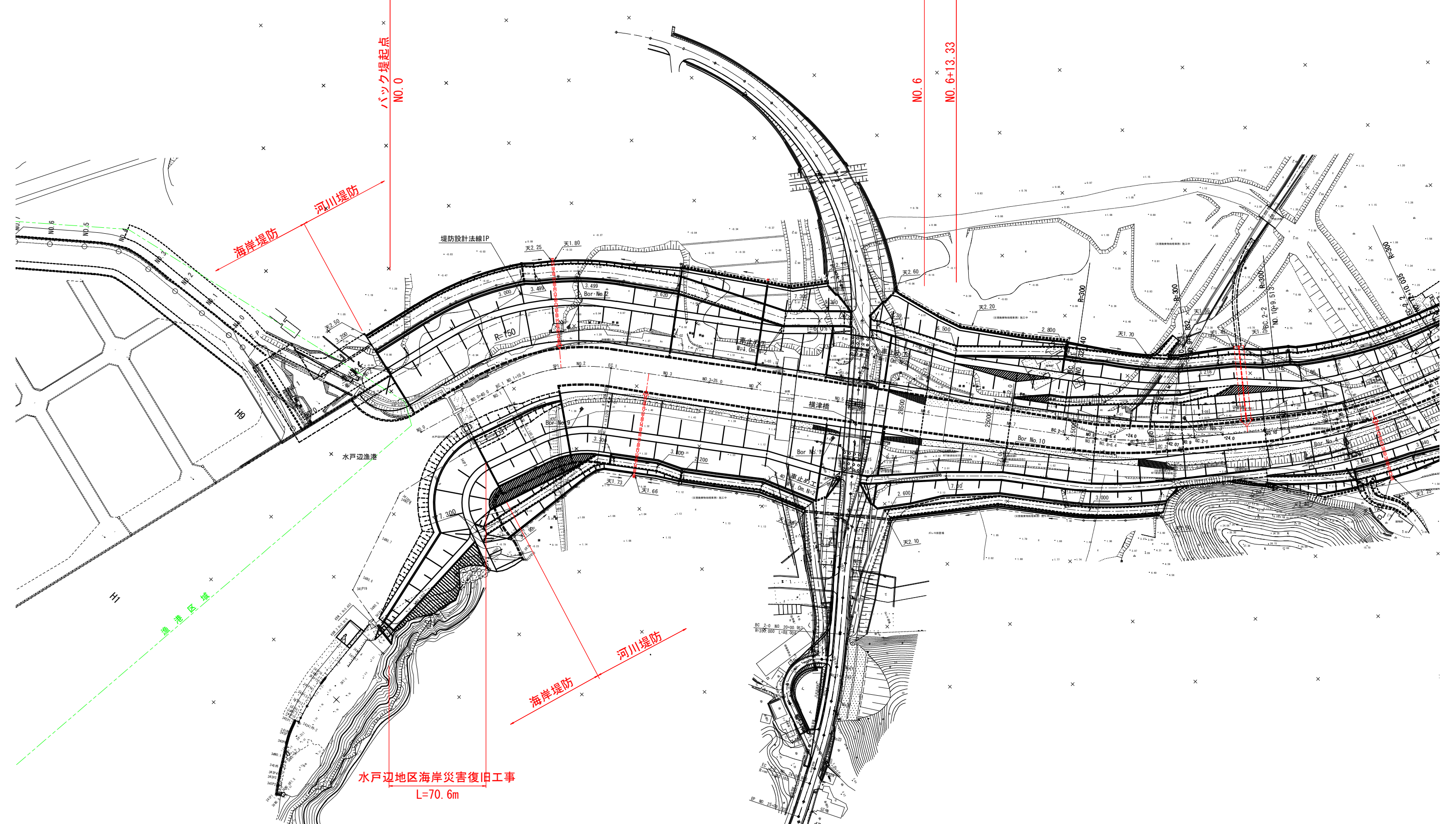
NO. 6

NO. 6+13.33

河川堤防
海岸堤防

河川堤防
海岸堤防

水戸辺地区海岸災害復旧工事
L=70.6m



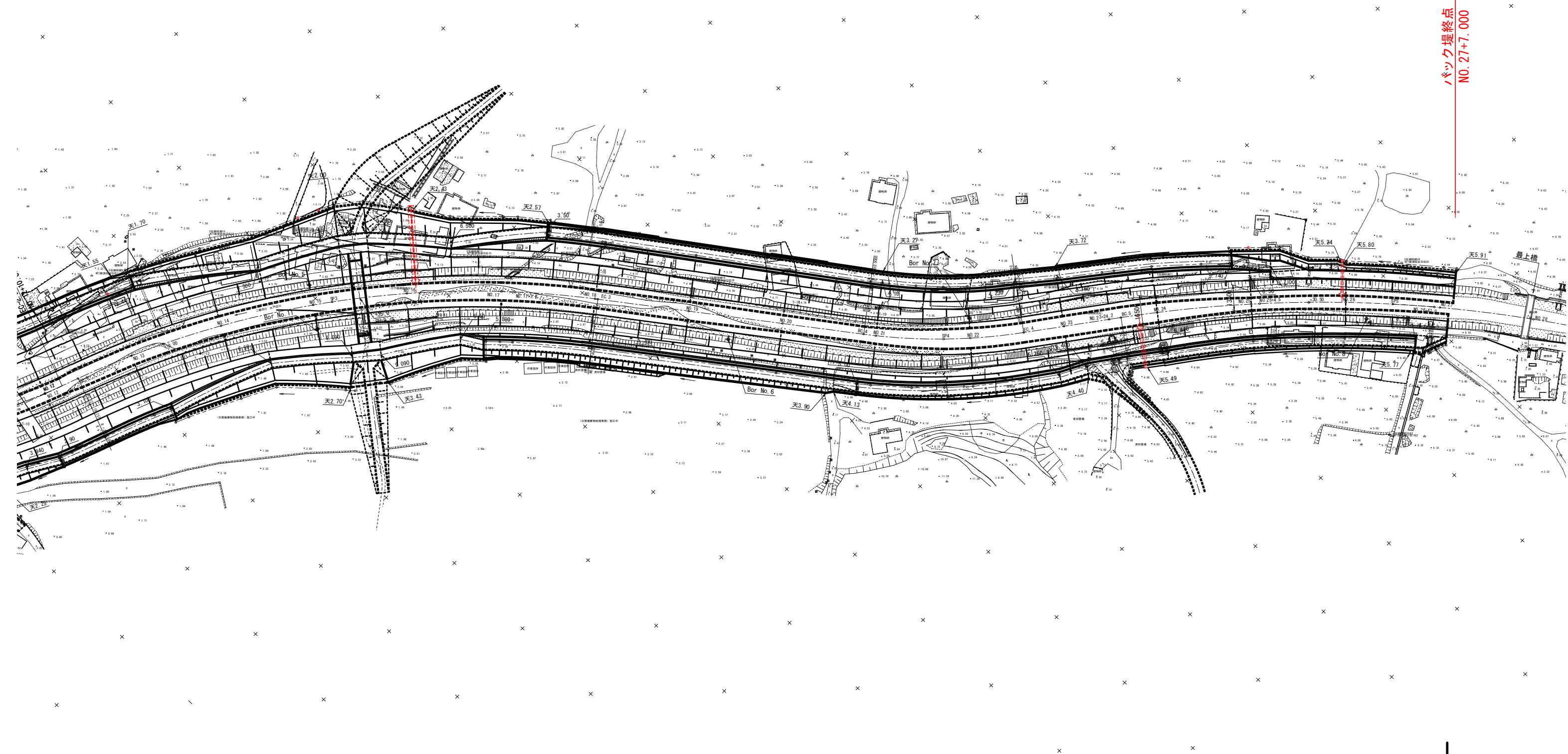
計画平面図

S=1:1000

水戸辺川災害復旧工事 L=1380m

▽バック堤堤防高 +6.500

バック堤終点
NO. 27+7.000

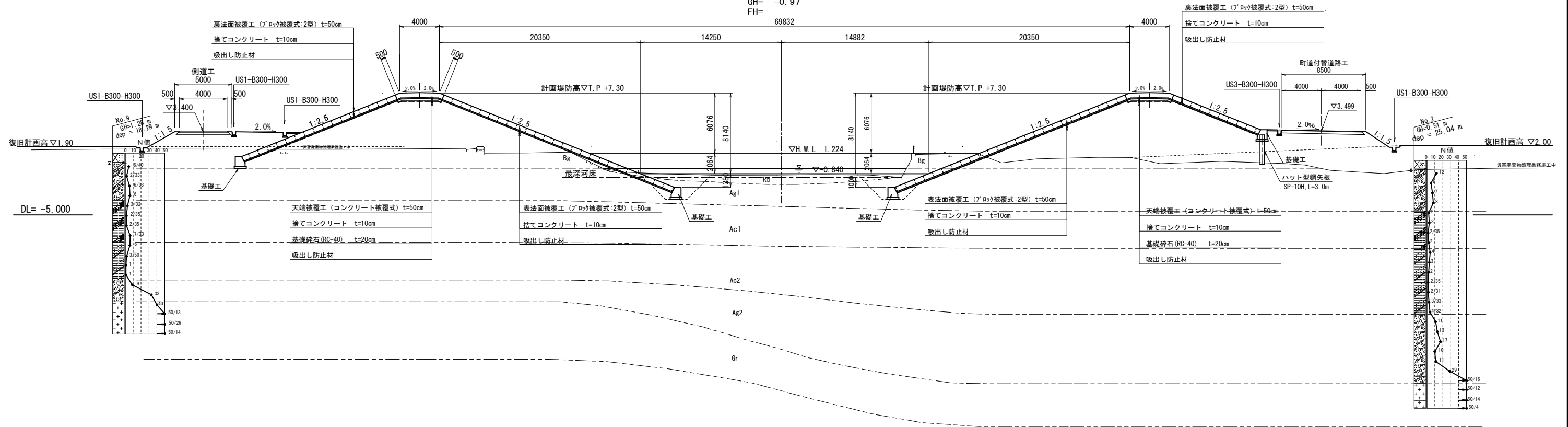


標準横断図

S=1:200

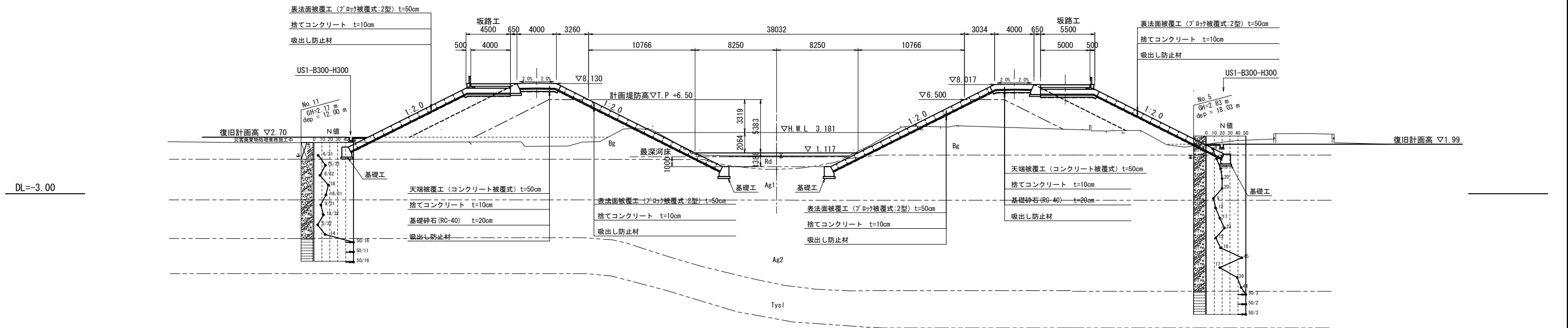
NO. 2

GH= -0.97
FH= 69832



NO. 15

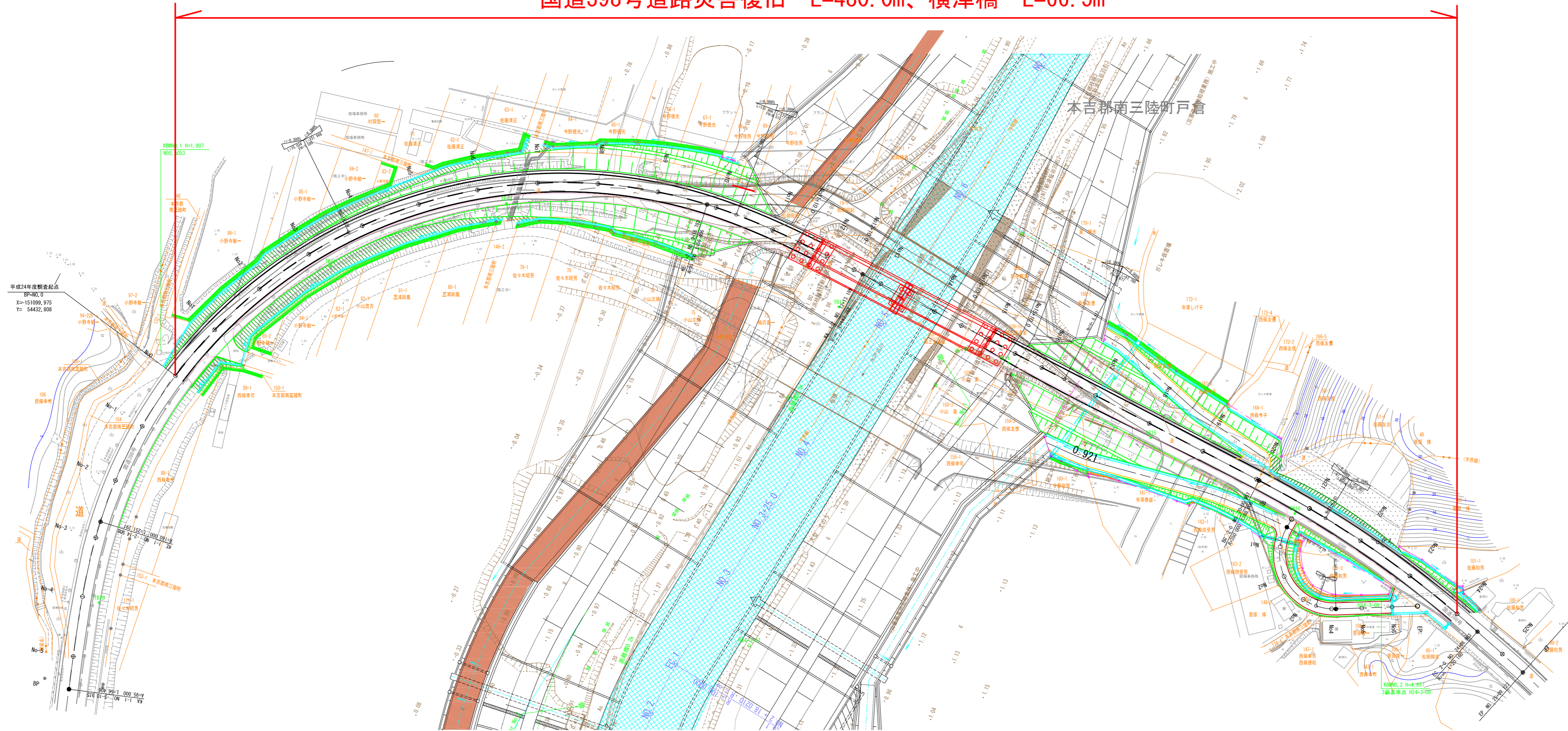
GH= 0.73
FH=



平成24年度	24災第	号
河川名	水戸辺川	
施工地名	本吉郡南三陸町水戸辺 地内	
工事名	河川災害復旧工事	
標準横断図		
縮尺	S=1:200	全 業の内 業
	設計	製図
宮城県気仙沼土木事務所		

水戸辺地区道路災害復旧事業計画図

国道398号道路災害復旧 L=480.0m、横津橋 L=66.5m



平成24年度調査起点
 BPN0.0
 X=151099.975
 Y=54432.808

平成24年度調査終点
 EP=N0.122
 X=150835.666
 Y=54061.133

水戸辺地区	
工事番号	号
路線名	国道398号線
施工地名	本吉郡南三陸町戸倉字水戸辺 地内
工事名	平成 年度 工事 (工区)
図面名	平面図
縮尺	位置
設計者	設計年度
宮城県	図番