

平成 25 年 1 月 10 日

## 一般県道 払川町向線 伊里前地区 住民説明会

開催日時：平成 25 年 1 月 10 日(木)

開催場所：上沢集会所

このたび、東日本大震災の地震・津波により被災した、県管理の公共土木施設（道路）における災害復旧及び復興事業計画につきまして、関係者の皆様へご説明いたします。

### 1) 払川町向線のルート計画について

**【説明・対応者】**

南三陸町役場 建設課 (TEL 46-1377)

三浦建設課長

気仙沼土木事務所(道路建設第 2 班) (TEL 24-1073)

菅原技術主幹、佐藤主任主査、

川村技術主査、前川技師

平成 25 年 1 月 11 日

## 一般県道 払川町向線 伊里前地区 住民説明会

開催日時：平成 25 年 1 月 11 日(金)

開催場所：歌津総合支所会議室

このたび、東日本大震災の地震・津波により被災した、県管理の公共土木施設（道路）における災害復旧及び復興事業計画につきまして、関係者の皆様へご説明いたします。

### 1) 払川町向線のルート計画について

**【説明・対応者】**

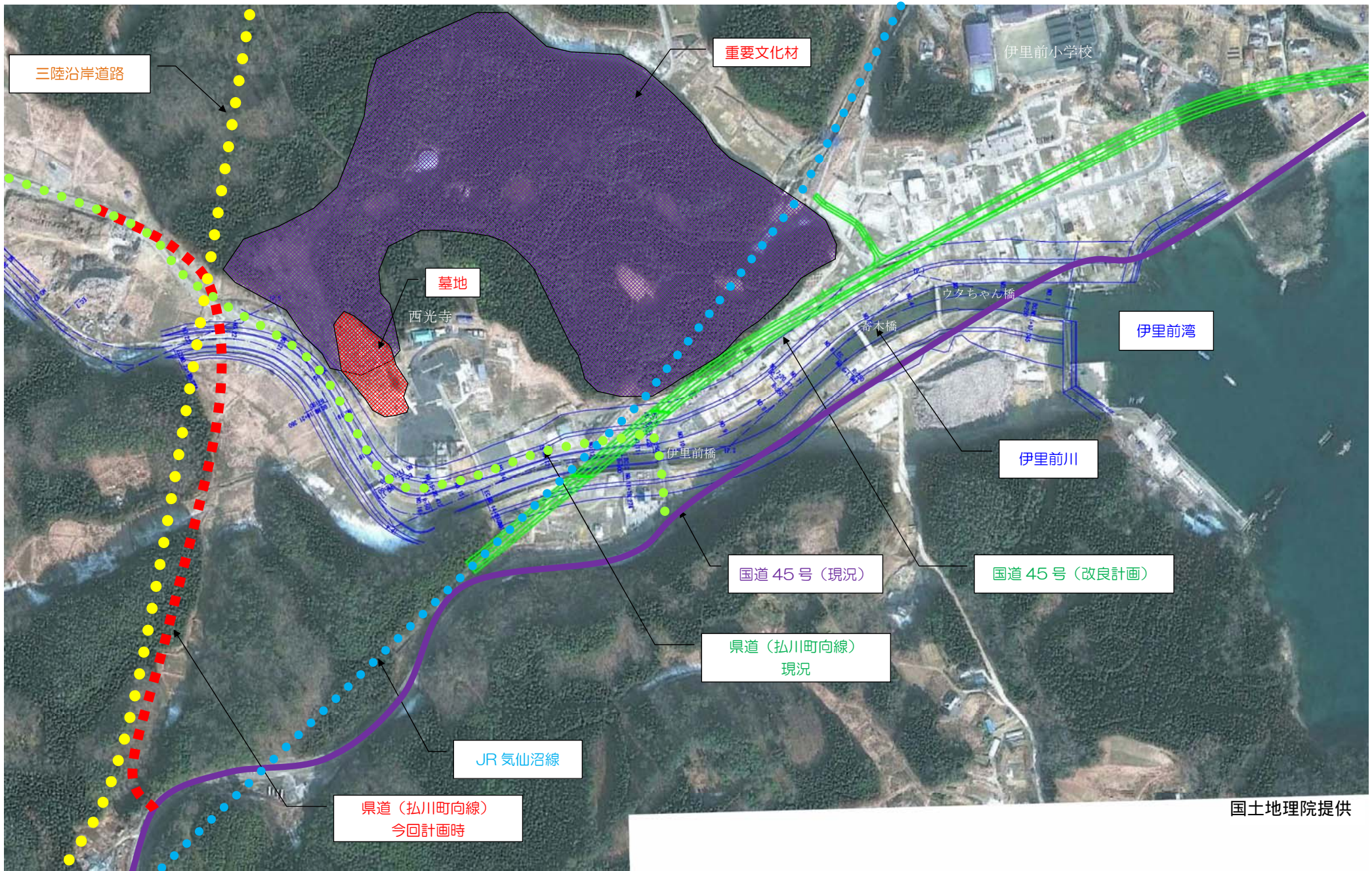
南三陸町役場 建設課 (TEL 46-1377)

三浦建設課長

気仙沼土木事務所(道路建設第 2 班) (TEL 24-1073)

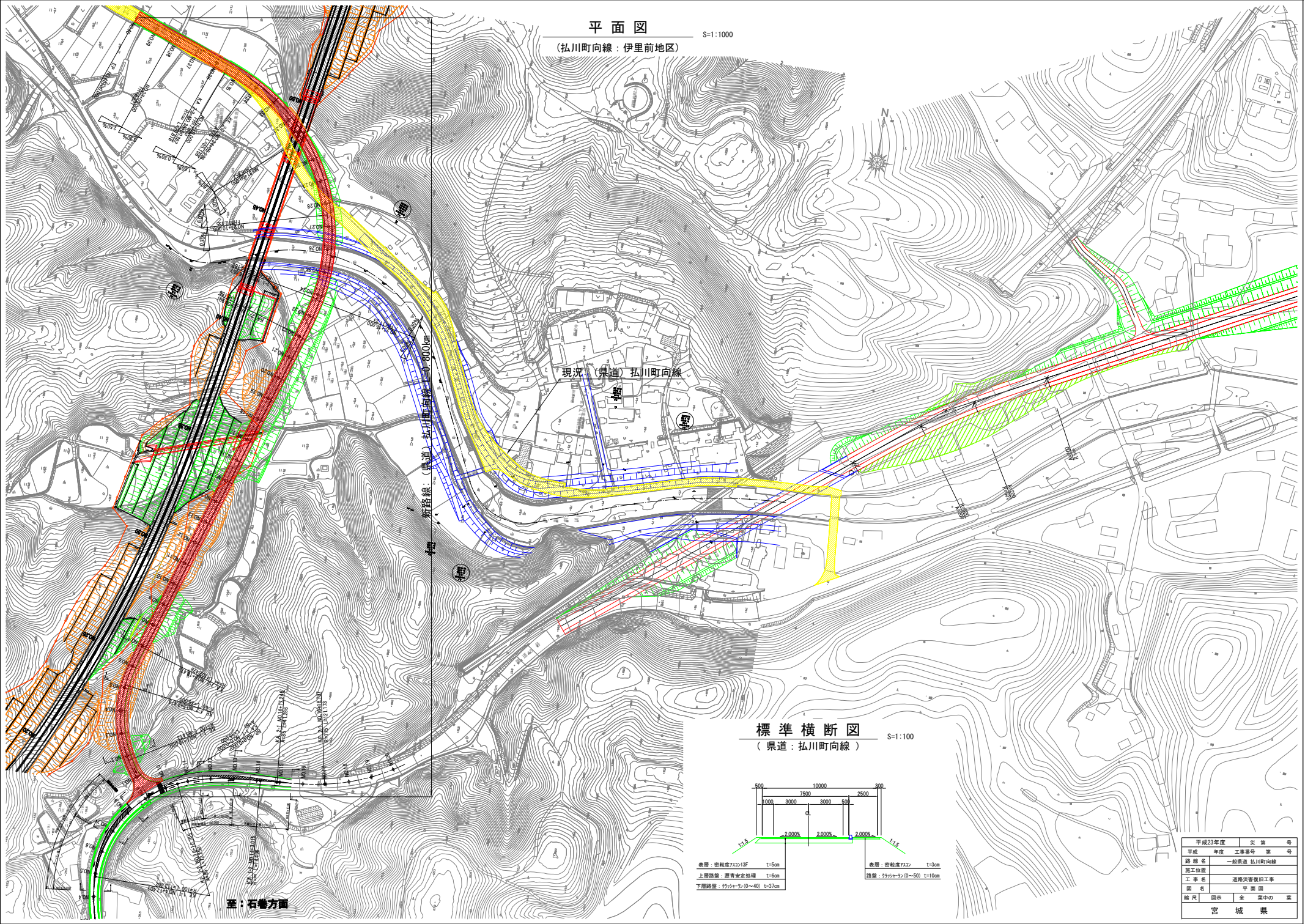
菅原技術主幹、中澤技師、前川技師

# 一般県道払川町向線 災害復旧事業計画説明図



国土地理院提供

平面図  
 (弘川町向線：伊里前地区)  
 S=1:1000

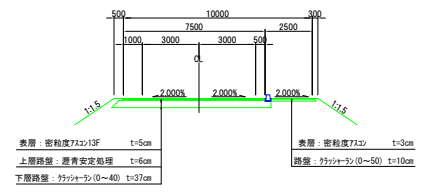


現況 (県道) 弘川町向線

新路線 (県道) 弘川町向線 約800m

至：石巻方面

標準横断面図  
 (県道：弘川町向線)  
 S=1:100



|        |            |         |
|--------|------------|---------|
| 平成23年度 | 災害         | 号       |
| 年度     | 工事番号       | 号       |
| 路線名    | 一般県道 弘川町向線 |         |
| 施工位置   | 道路災害復旧工事   |         |
| 図名     | 平面図        |         |
| 図尺     | 図併         | 全 葉中の 葉 |
| 宮城県    |            |         |