

東日本大震災による公共土木施設災害復旧事業 議事次第

平成24年11月27日(火) 18:30～
大谷公民館

1 開 会

2 あいさつ

3 事業説明

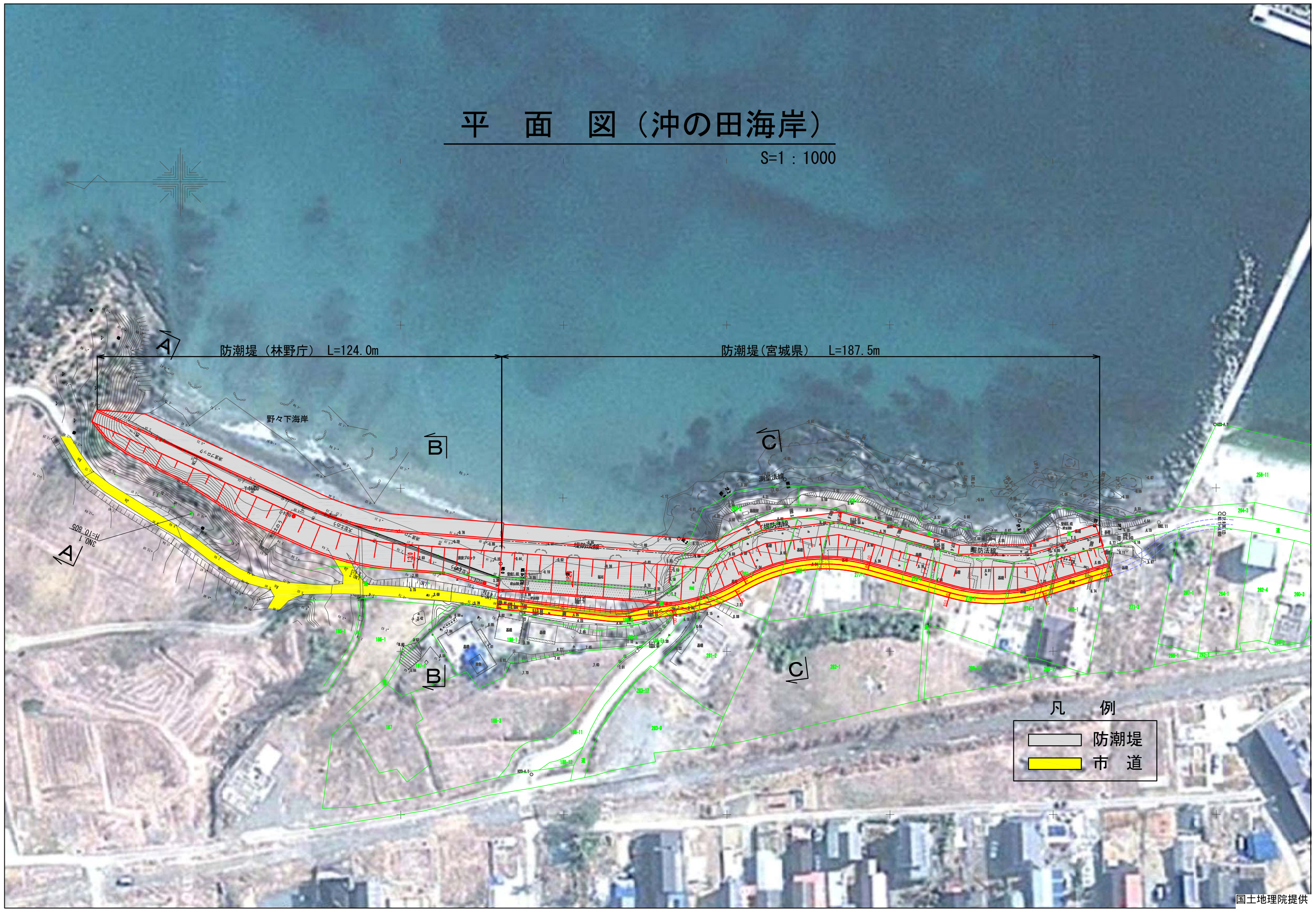
- ① 沖の田海岸 (県)
 - ② 野々下海岸 (国)
- } 宮城県気仙沼土木事務所

4 質疑応答

5 閉 会

平面図（沖の田海岸）

S=1:1000

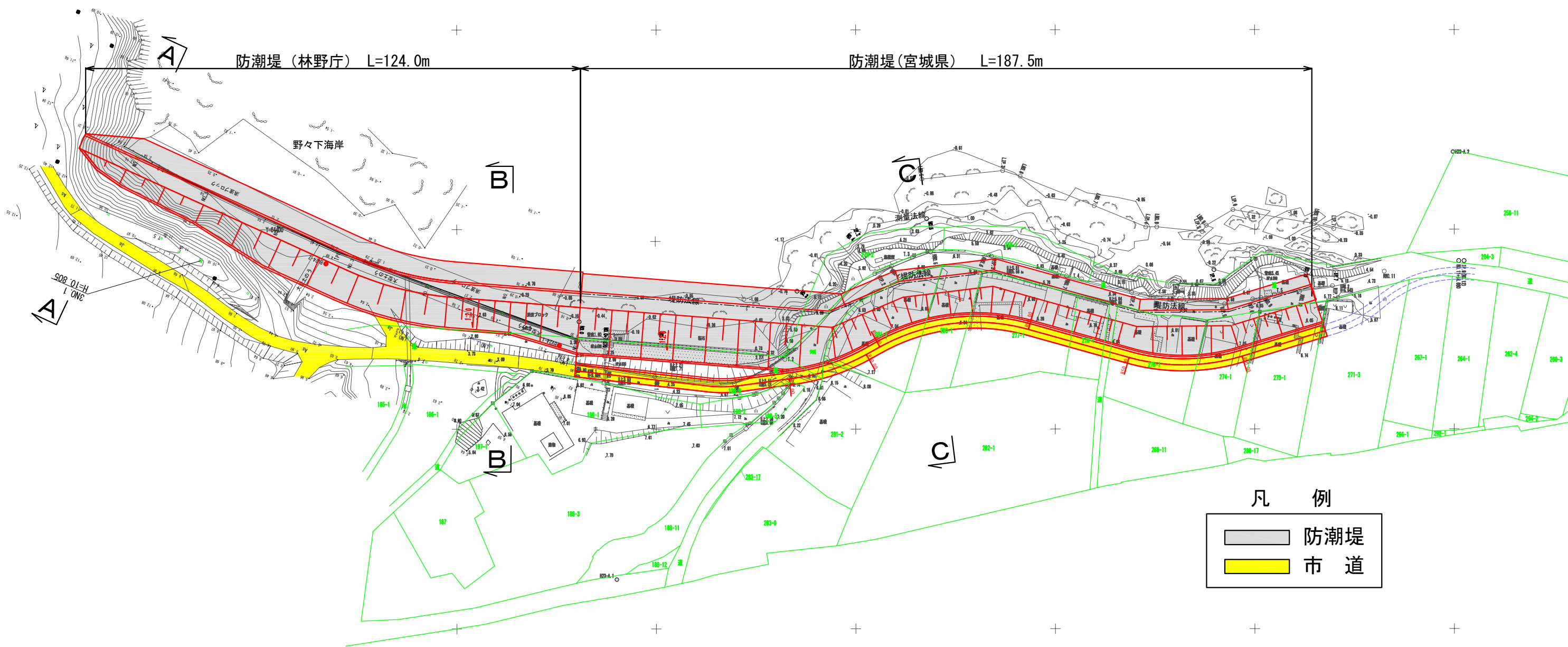
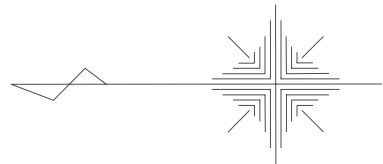


凡 例

	防潮堤
	市道

平面図（沖の田海岸）

S=1:1000



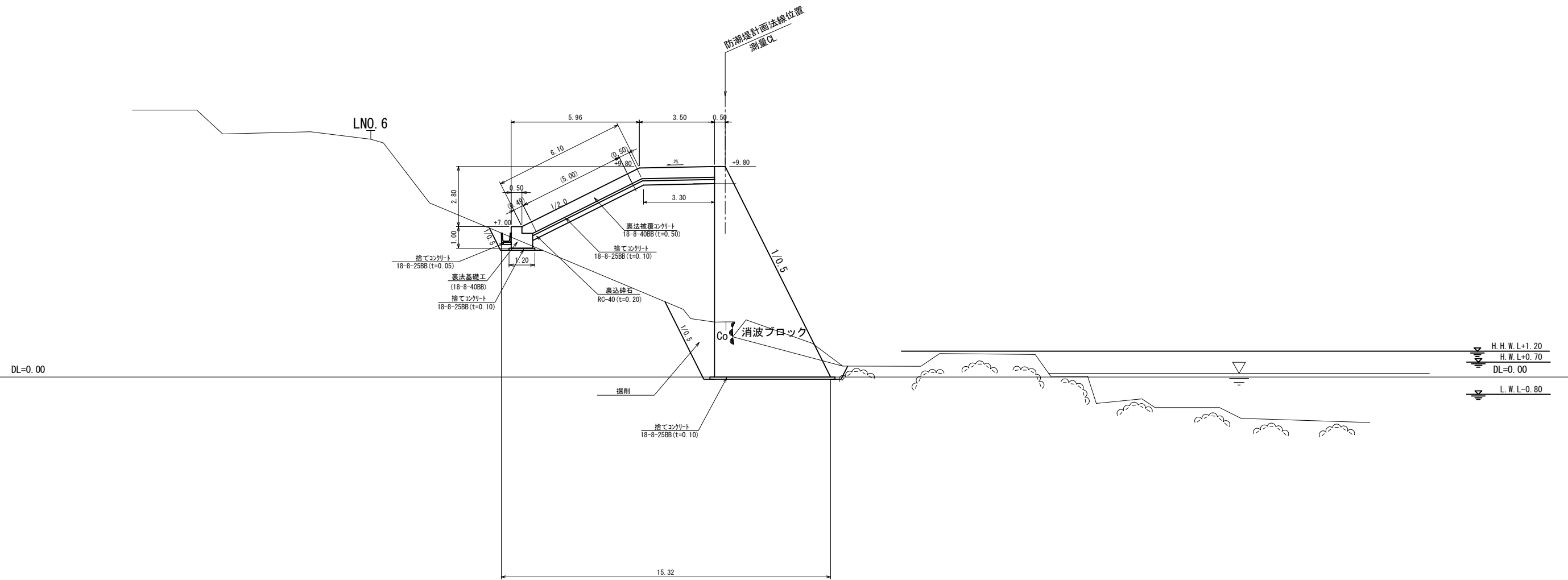
凡例

	防潮堤
	市道

A-A断面

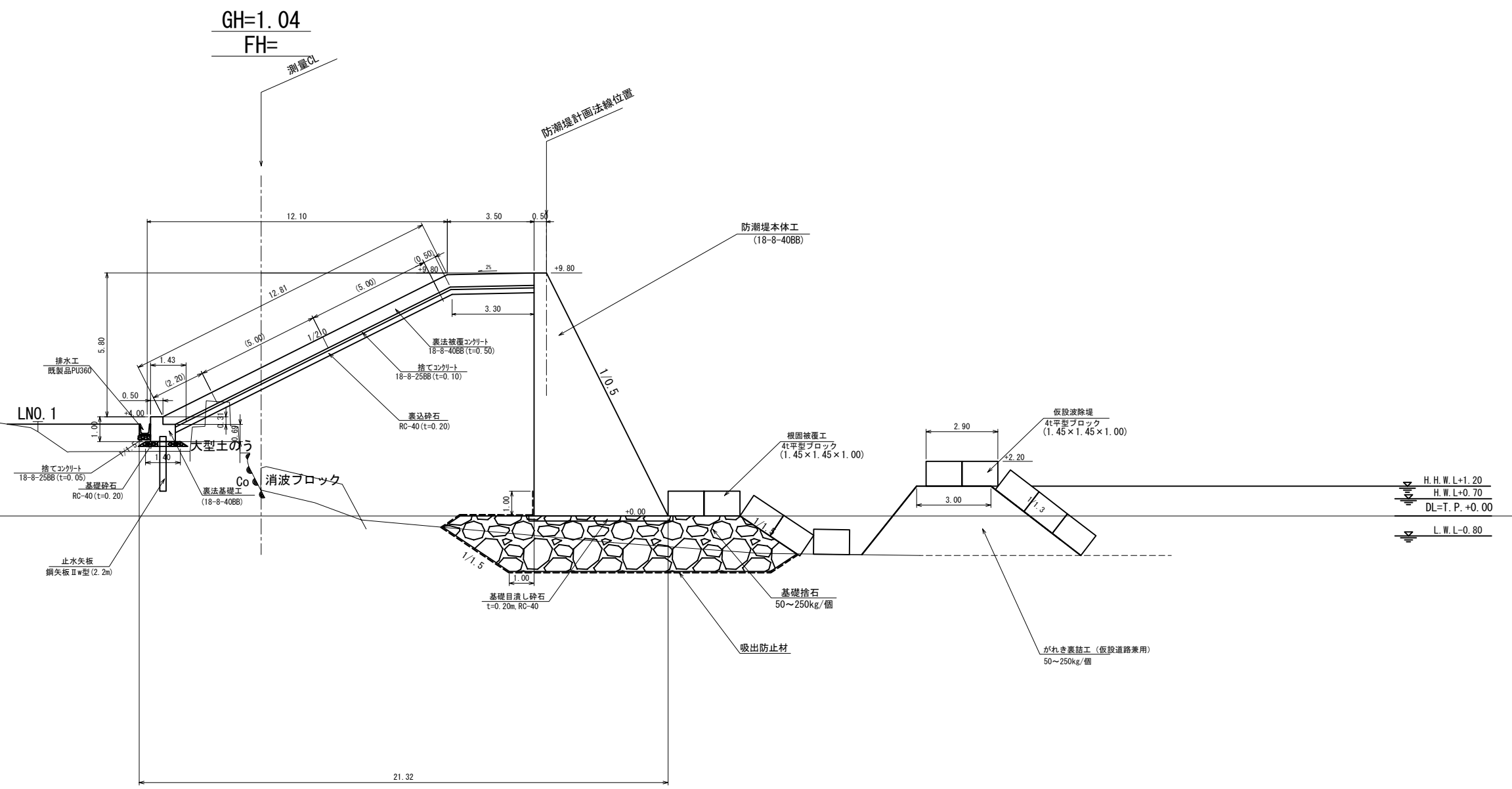
S=1:200

GH=2.56
FH=



B-B断面

S=1:200



C-C断面

S=1:200

GH=0.45
FH=

