

面瀬川関係災害復旧事業地元説明会

配布資料

場 所 面瀬ふれあいセンター

日 時	松崎片浜地区	平成24年10月26日	午後6時30分～
	松崎尾崎地区	平成24年10月27日	午後6時30分～
	松崎中瀬地区	平成24年10月28日	午後2時00分～
	松崎馬場地区	平成24年10月28日	午後4時00分～

面瀬川復旧計画平面図



復旧延長範囲 L=950.0m

計画堤防高
T. P. +7.20m

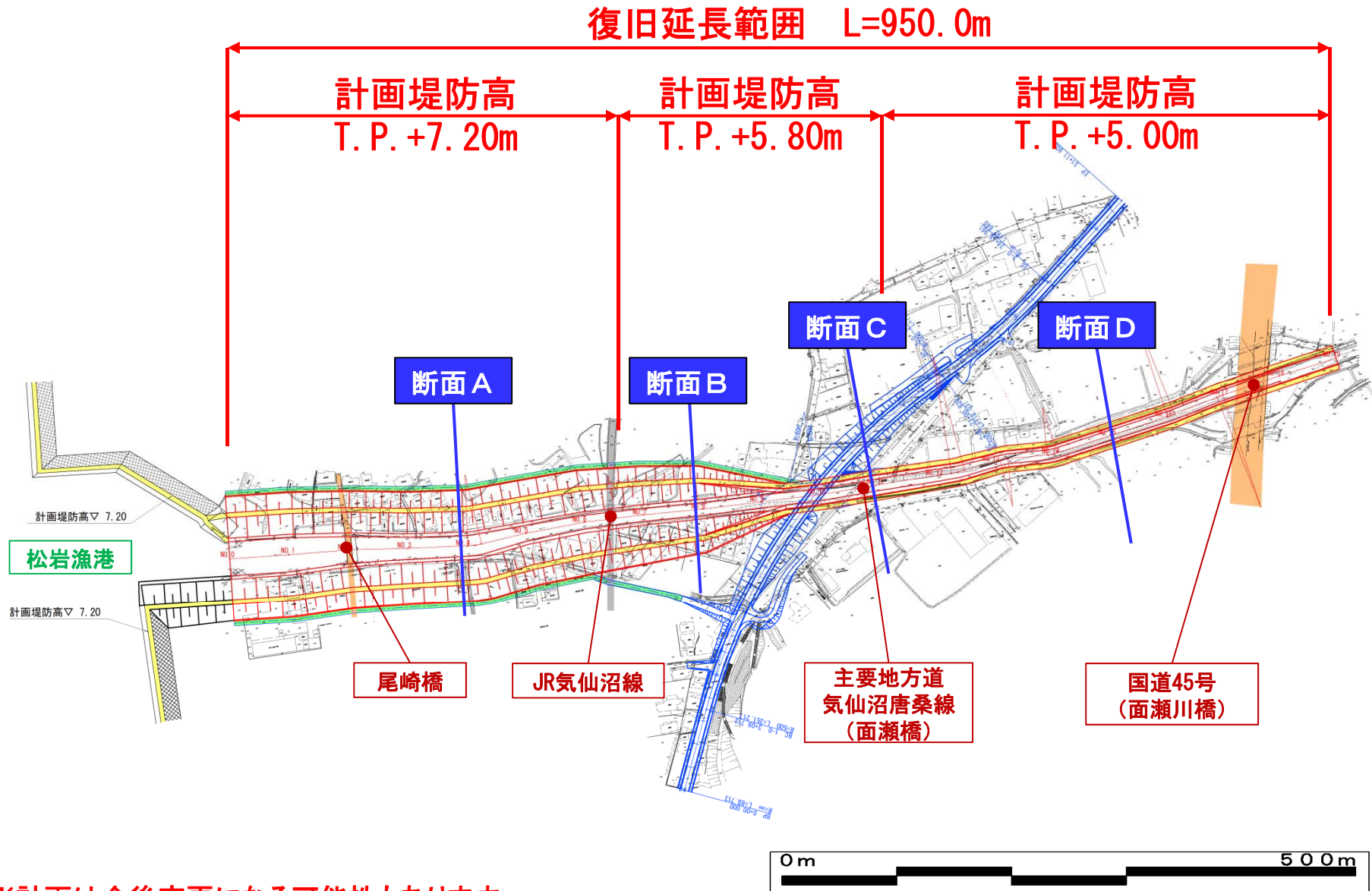
計画堤防高
T. P. +5.80m

計画堤防高
T. P. +5.00m



※計画は今後変更になる可能性もあります。

面瀬川復旧計画平面図

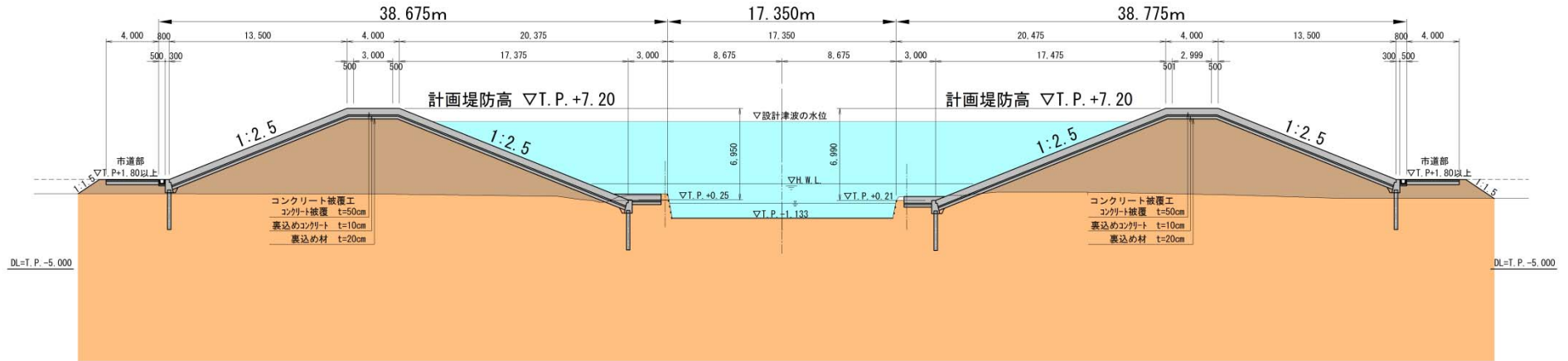


※計画は今後変更になる可能性もあります。

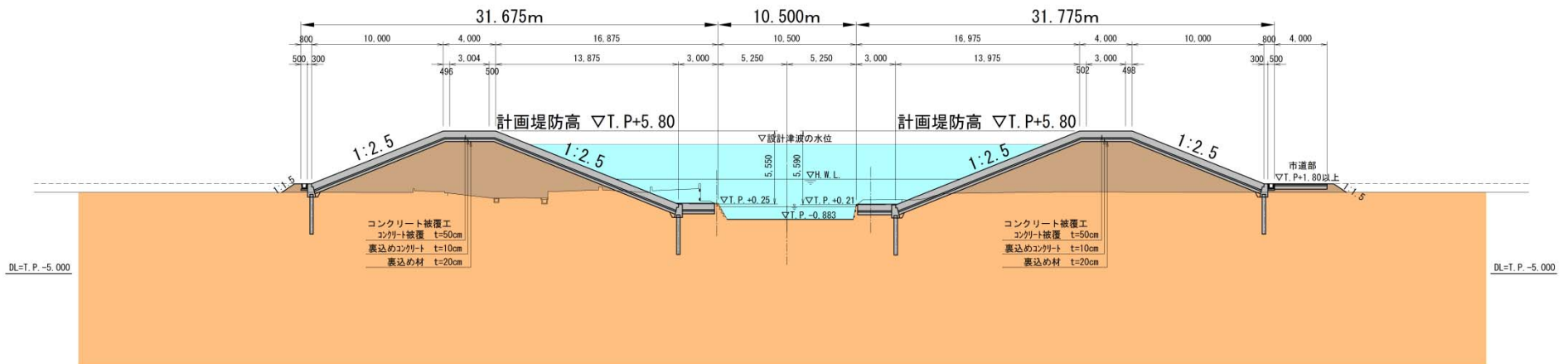
面瀬川復旧計画断面図(1)



断面 A

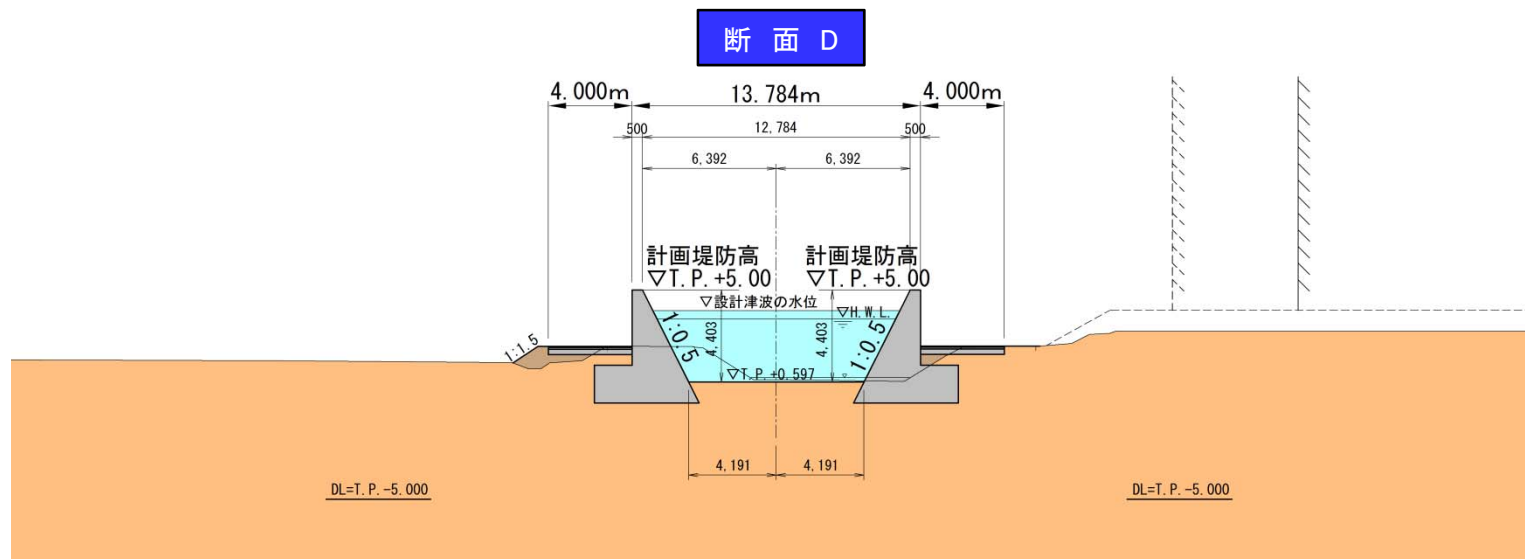
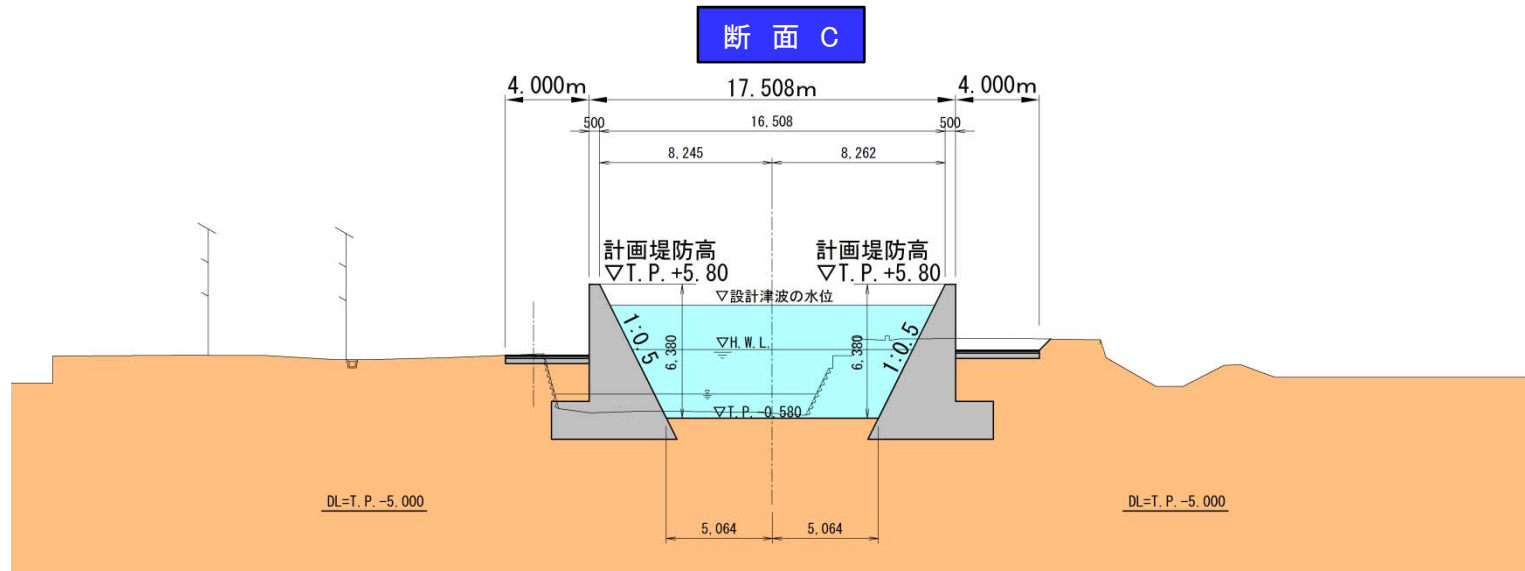


断面 B



※上図の断面については今後変更となる可能性もあります。

面瀬川復旧計画断面図(2)

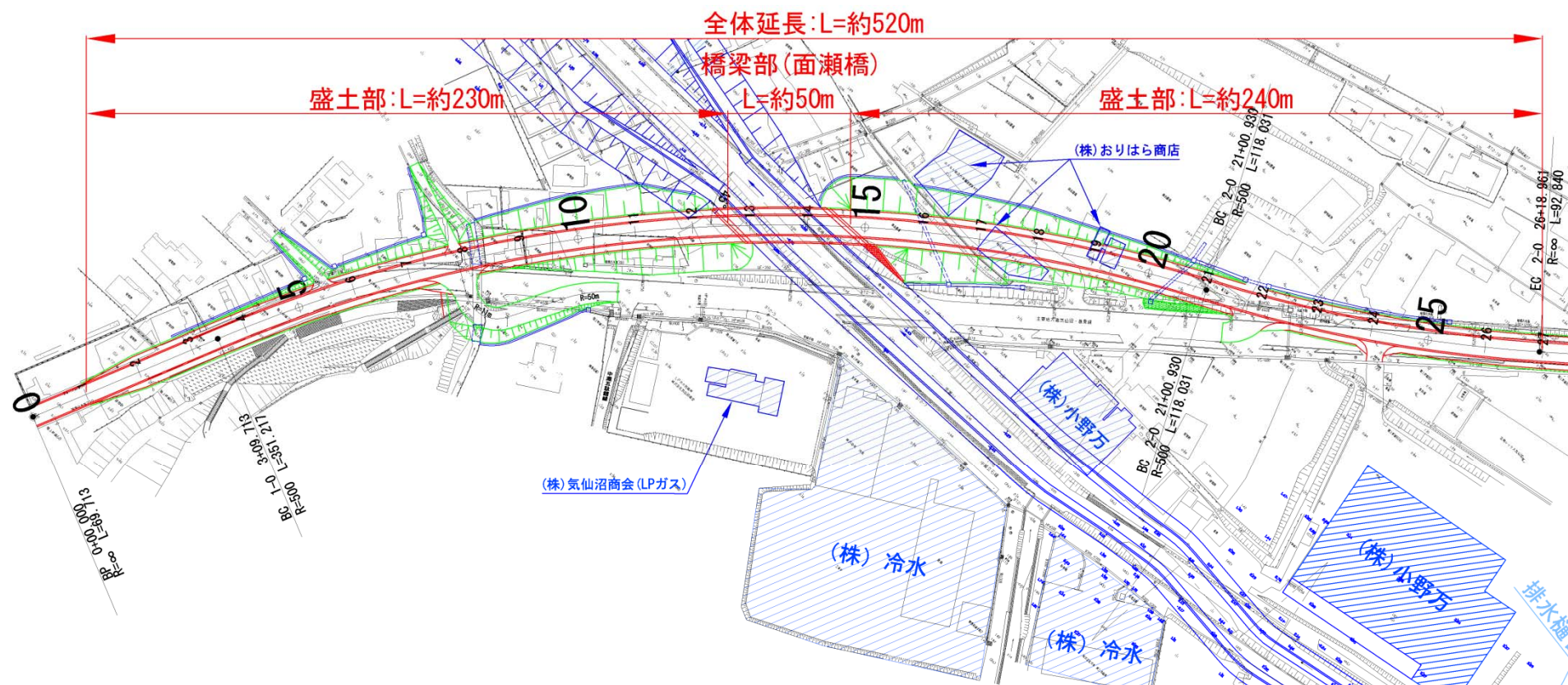


※上図の断面については今後変更となる可能性もあります。

(主) 気仙沼唐桑線復旧計画 平面図



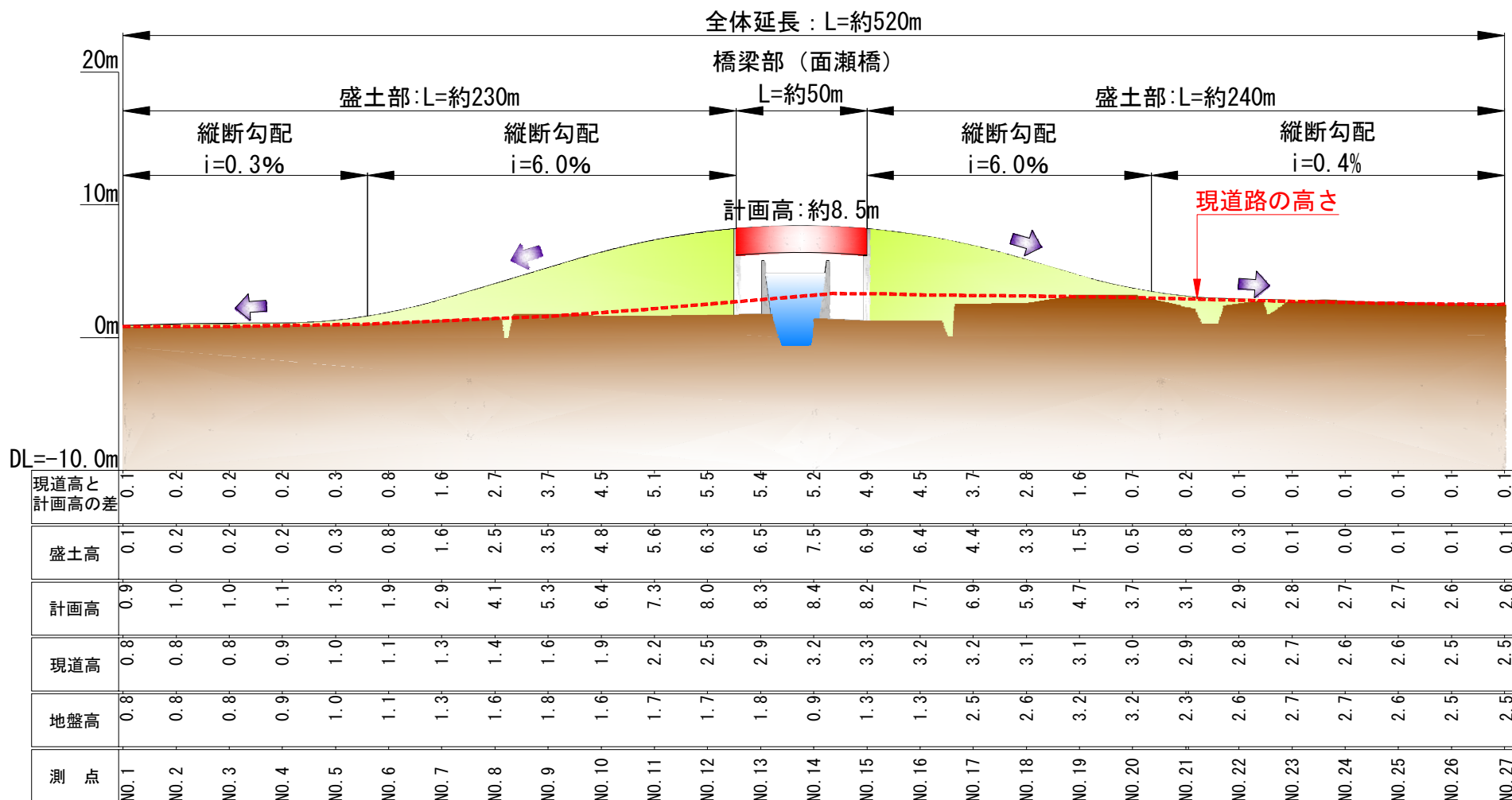
至: 南三陸町



至: 気仙沼市

※計画は今後変更になる可能性もあります。

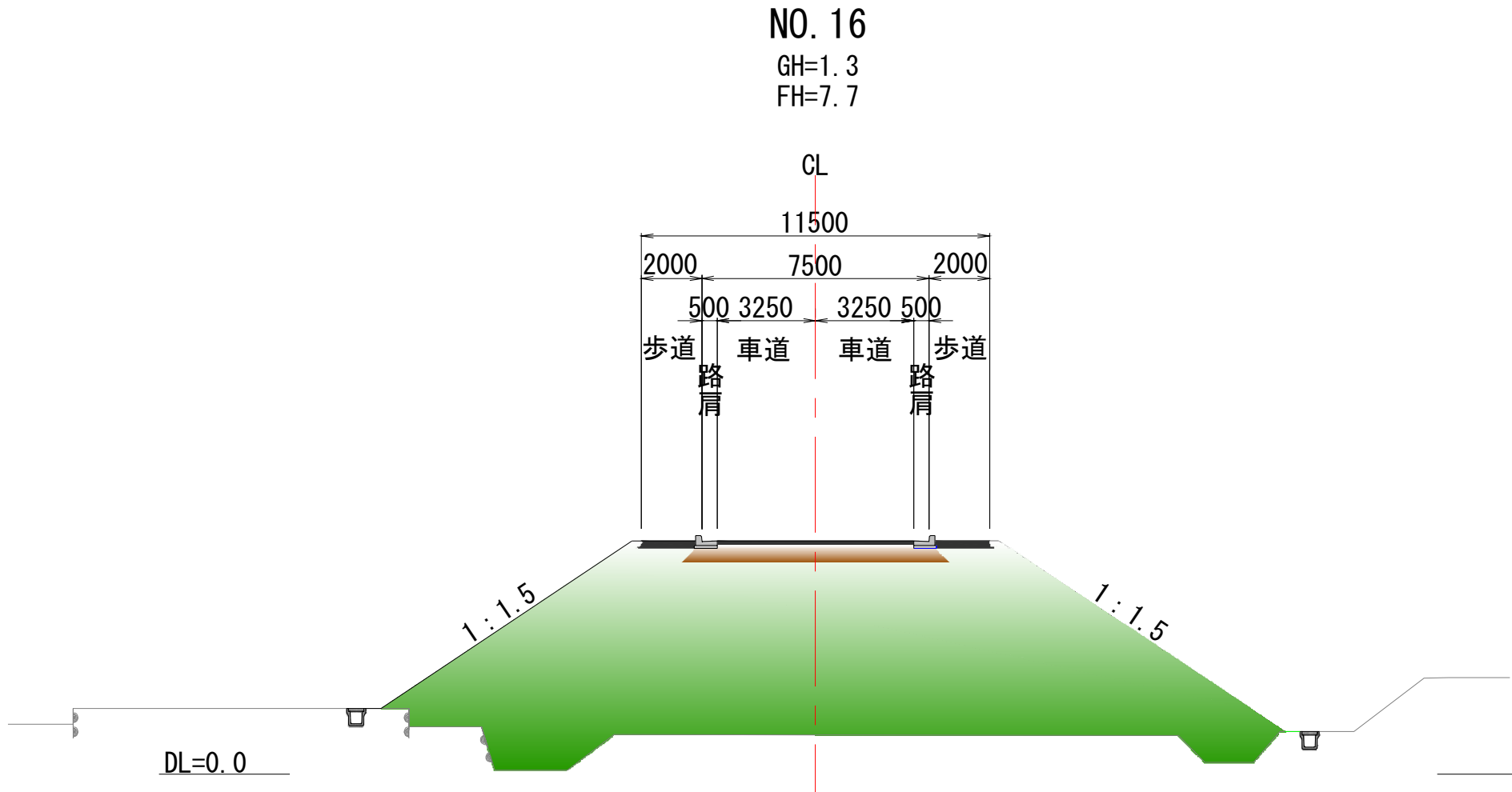
(主) 気仙沼唐桑線復旧計画 縦断図



※盛土高 (高低差) = 計画高 - 地盤高

※計画は今後変更になる可能性もあります。

(主)気仙沼唐桑線復旧計画 横断図



※計画は今後変更になる可能性もあります。

土地境界立会



○復旧計画にかかる買収面積を確定するため**土地境界立会**の実施

- ・面瀬川
- ・県道気仙沼唐桑線
- ・市道

○境界立会の方法

- ・境界復元: 過去に実施された国土調査に基づいて作成された法務局の公図により現地に境界復元(杭、鋏等) **復元済み**
- ・各土地所有者の土地について記載された資料を送付(別紙)
- ・所有地について、隣接地との**境界(杭、鋏等)**を土地所有者が確認
- ・確認期間 **平成24年11月3日～11月18日**
- ・境界について異存がなければ立会証明書に**署名・押印**
※日時、場所等については改めて御案内いたします。(郵送)

- ・境界について疑義がある場合は、次の担当者に連絡をお願いします。

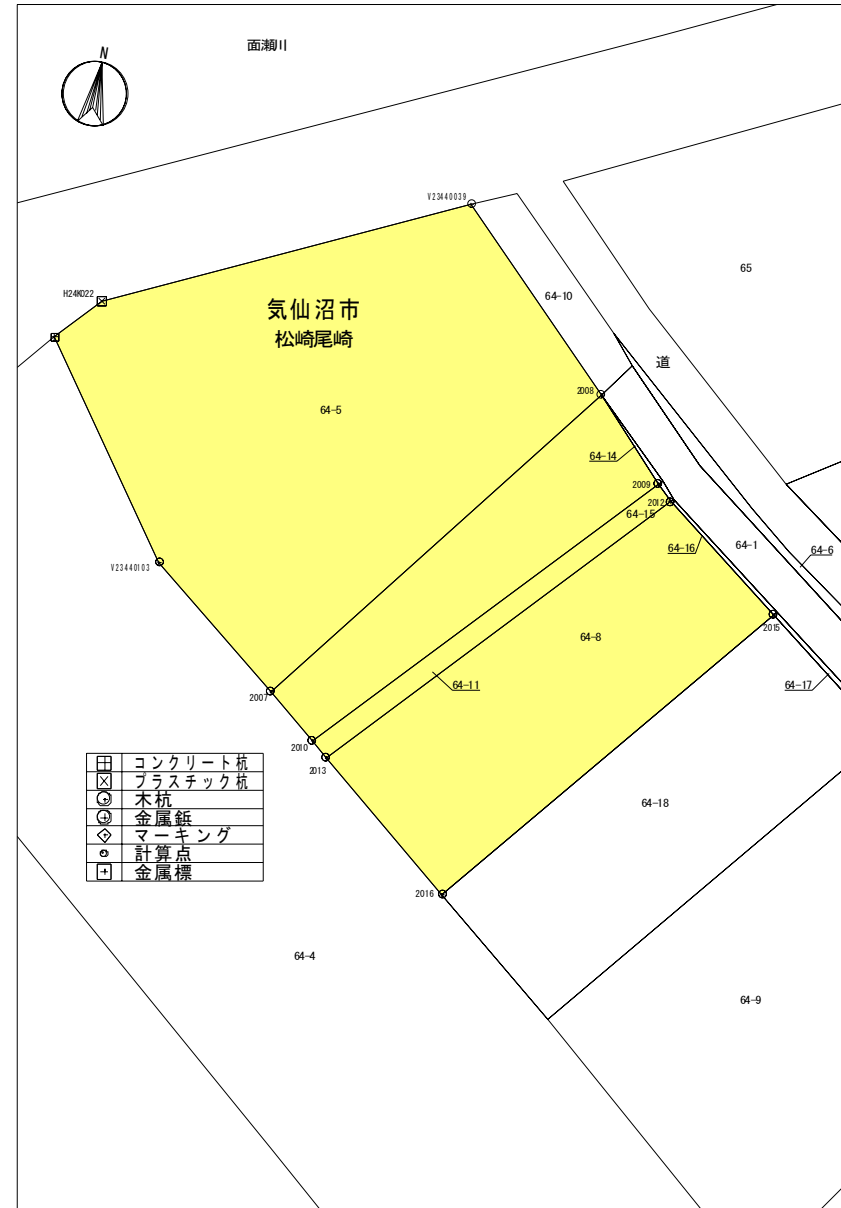
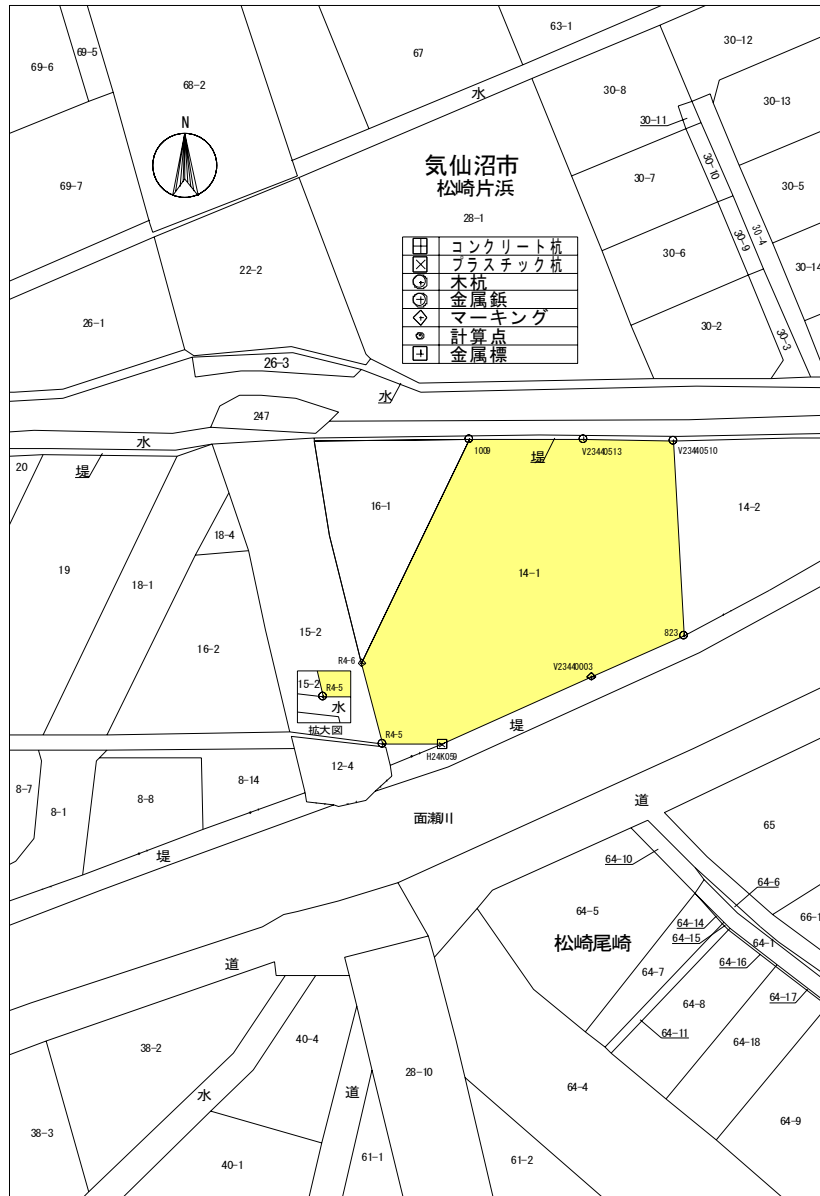
連絡先 〒988-0181 宮城県気仙沼市赤岩杉ノ沢47-6

気仙沼土木事務所 用地班

福嶋 TEL 0226-24-1185

河川砂防第1班 津山 TEL 0226-24-2564

境界杭復元図



境界杭復元現地写真(1)



境界杭復元現地写真(2)



境界点

境界杭復元現地写真(3)



境界杭復元現地写真(4)



境界点