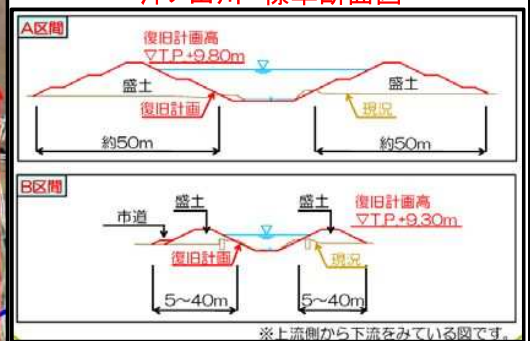


気仙沼市本吉町大谷東・中郷地区を対象として開催した災害復旧事業説明会概要

| | |
|-----|--|
| 件名 | 東日本大震災による公共土木施設災害復旧事業説明会(沖ノ田川・沖の田海岸周辺) |
| 日時 | 平成 24 年 6 月 26 日 (火) 19:00 ~ 20:30 |
| 場所 | 大谷公民館 |
| 出席者 | 気仙沼市本吉町 大谷東・中郷地区住民及び地権者 約50名出席 |
| 概要 | <p>1. 説明会の目的</p> <p>大谷東・中郷地区において、3者(宮城北部森林管理署, 気仙沼市建設部, 気仙沼土木事務所)が各々管理する林野海岸, 市道(橋), 河川・建設海岸の公共土木施設が, 昨年の大震災により甚大な被害を受けたため, 災害復旧事業申請を行い, 現在は復旧施設の設計を進めています。また, 気仙沼地方振興事務所南三陸支所では, 農地災害復旧工事中で, 今後, 河川堤防等と調整が必要な箇所がでてきます。地域住民の方々に災害復旧内容の概要を説明し, 各事業への御理解と御協力を求めました。</p> <p>(次回は河川堤防の断面が確定した段階で, 用地買収に向けた工事説明会を予定しています。)</p> <p>2. 住民からの質問・意見</p> <p>①沖ノ田川の災害復旧工事期間はどの位かかるのか? ②河川にかかる境界復元測量は, いつ頃になるのか? ③河川横断排水管の断面を人が通れる大きさにして欲しい。 ④沖の田海岸の防潮堤高さは, どれ位になるのか現地で示して欲しい。</p> <p>3. 気仙沼土木事務所からの回答</p> <p>①工期は, 最短でも2年位はかかる予定です。 ②8月末から境界復元測量を開始する予定です。 ③横断排水管の統廃合等を考慮し, 断面を検討します。 ④近日中に, 計画高さを現地に標示します。</p> |



沖ノ田川 標準断面図



※上流側から下流をみている図です。



沖ノ田川 航空写真

計画高さ標示版
設置箇所



説明会の状況

海岸防潮堤復旧事業【沖の田海岸】



事業概要

- 復旧延長 L = 176.7 m
- 直立堤 L = 176.7 m (防潮堤高 T.P. + 9.8 m)
 - 測量設計 一式

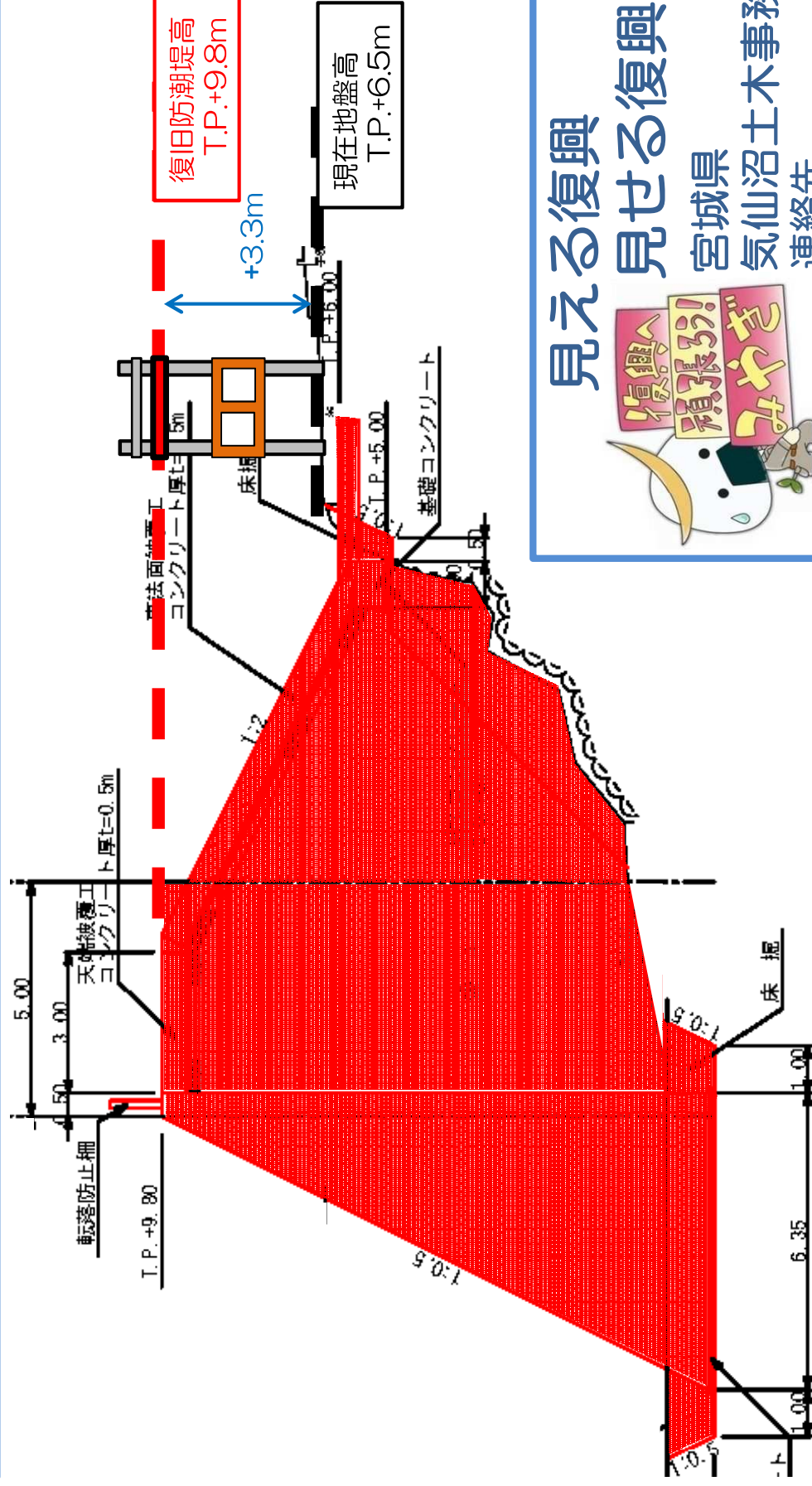
復旧工程

| H23 | H24 | H25 | H26 | H27 |
|-----------|-----------|-----------|-----|-----|
| ↔ 災害調査 | ↔ 測量設計 | ↔ 復旧工事 | | |



標示版について

沖の田海岸の防潮堤災害復旧高さを、復旧工事前に現地で実感して頂く為に丁張で高さを標示しました。復旧高さ9.8mとなり、+3.3mとなります。現在地盤高さが6.5m、復旧高さ9.8mとなり、+3.3mとなります。今後の災害復旧調査及び工事への御協力を御願致します。



見える復興
見える復興



宮城県
気仙沼土木事務所
連絡先
0226-24-2578

現在地 防潮堤復旧計画断面図

沖の田海岸 防潮堤復旧高さ標示版



計画堤防高さ TP=9.8m
高さはここまで。

全景
復旧防潮堤高 9.8m
現在地盤高 6.5m

9.8m

6.5m



海岸防潮堤復旧事業について

標示版について

説明会概要

標示版について