



Job ccfе
MIYAGI

で見つける あなたにピッタリの仕事

みやぎジョブカフェ 相談員の声

働く時間は、人生の中で大部分を占めることになるので、働き方や仕事の内容はよく考えて決めたいですね。

たくさんの企業や団体の仕事に支えられて、私たちの生活は成り立っています。業種や職種について知り視野を広く持つと、就職の選択肢が広がります。県内企業も多数ありますので、ぜひ就職先として検討してください。

自分の強みや適性も意外と分かっていない方が多いと感じます。経験豊かな相談員との相談を通じて自分の力が発揮できる仕事に就いてほしいです。



みやぎジョブカフェ
キャリアコンサルタント
土田 恵介さん

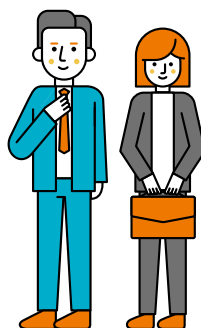
みやぎジョブカフェ 利用者の声

離職後約2年間、長期アルバイトも不採用が続き利用しました。面接練習はもちろん、仕事やバイトに関する小さな疑問にも相談に乗ってもらえました。内定後のフォローアップもよかったです。



清潔で明るい空間でリラックスでき、スタッフの優しく丁寧な対応に前向きになりました。

就職氷河期世代の「働く一歩」を応援



県内には、雇用環境が厳しい就職氷河期(1993年～2004年)に就職活動を行い、現在、不本意ながら非正規で働く人が約1万800人、長期間にわたり無業状態の人が約7400人いると推計されています(総務省2017年調査(35～44歳))。

就職氷河期世代は、現在も雇用状況などでさまざまな課題に直面していることがあります。

国は、「就職氷河期世代支援プログラム」に基づき、今年度から3年間、就職氷河期世代への支援を集中的に行うとしています。

県も、みやぎジョブカフェなどでの支援に加え、次の内容で集中的に応援していきます。

就職氷河期世代を採用する企業を集めた就職説明会の開催

2月1日(月) 午前10時～正午、午後2時～4時
エル・ソーラ仙台 大研修室
☎みやぎジョブカフェ ☎022(264)4510

公的な支援機関

- いろいろな支援・窓口を知りたい方
ポータルサイト「ゆきどけ荘」(内閣府)
- ハローワーク(県内10カ所)
- みやぎジョブカフェ
- 若者サポートステーション

各機関へはこちら



みやぎ「働く一歩」応援制度

参加者、受け入れ企業の双方に、奨励金(協力金)を支給します。

対象 主に長期間無業の方やひきこもりなど社会参加に向けた支援が必要な方。

内容 製造業や農業などの5日間の就業体験とその前後の研修を組み合わせ実施。

支援額 就業体験参加者「チャレンジ奨励金」4千円/日
受け入れ企業「就業体験受入補助金」6千円/人・日

ワンストップ相談会

生活相談から就労相談まで幅広く対応できる内容で実施します。ご家族の参加も可能です。

☎(一社)パーソナルサポートセンター
☎0224(51)8401



☎雇用対策課(みやぎジョブカフェ) ☎022(264)4510

みやぎジョブカフェ

(みやぎ若年者就職支援センター)

仙台市青葉区中央1-2-3
仙台マークワン 12F(仙台駅そば)

月・水・金 午前10時～午後8時
火・木 午前10時～午後6時30分
土 午前10時～午後6時

休所日/日曜日、祝日、年末年始
☎022(264)4510



仙台マークワンビル

働きたいと思ったら、カフェの気分で立ち寄って



みやぎジョブカフェの皆さん

— あなたに合った公的機関が、就職を応援します(無料)。まずは利用登録を! —

仕事に関する相談や、
あせを希望する方

ハローワーク(公共職業安定所)

担当制のキャリアコンサルティングや職業訓練の案内も行っていきます。(県内10カ所)

自分の適性や「働くこと」について
じっくり知りたい方(おおむね50歳まで)

みやぎジョブカフェ Job ccfе
MIYAGI

予約はこちら
ホームページから



就職活動へ踏み出すための
準備を始めた方(49歳以下の方)

若者サポートステーション(サポステ)
(宮城労働局委託)

せんだい …… ☎022(385)5284
石巻地域 …… ☎0225(90)3671
みやぎ北(大崎市) …… ☎0229(21)7022

自分の経験を生かせる会社を知りたい
この企業は実際どうなの? 生の声が聞きたい
採用面接が不安

企業説明会や採用担当者との座談会、 ミニセミナーなどを実施しています

- 企業説明会(年3回程度)。延べ50社程度の地元企業がブースを設け、働きたい方からの質問に直接答えます。
- 工場や職場の見学(随時)、企業の採用担当者を招いての座談会(年5回)
- 基本セミナー(毎月): 自己分析、応募書類の書き方、ビジネスマナー
- その他セミナー: 求人票の見方、労働法の基礎など

自分に合う職種や業界って何だろう?
世の中にはどんな仕事があるの?

キャリアコンサルタントが 「働くこと」の悩みに答えます

キャリアコンサルタントが常駐し、一回45分でお話を伺い、職業の適性相談も受け付けます。オンラインや電話での相談もできます。「新卒応援ハローワーク」(大学などの卒業予定者と卒業後おおむね3年以内の方の窓口)と同じフロアにあります。

