

平成30年度（2018年度）

# 宮城県工業用水道 水質統計表

仙塩工業用水道事業

仙台圏工業用水道事業

宮城県仙南・仙塩広域水道事務所

# 目 次

## 仙塩工業用水道事業

1 原 水 水 質	
(1) 原 水 水 温	1
(2) 原 水 濁 度	2
(3) 原 水 p H	3
(4) 原 水 硬 度	4
(5) 原水アルカリ度	5
2 供 給 水 水 質	
2-1 大 梶 浄 水 場	
(1) 供 給 水 水 温	6
(2) 供 給 水 濁 度	7
(3) 供 給 水 p H	8
(4) 供 給 水 硬 度	9
(5) 供給水アルカリ度	10
2-2 富 谷 配 水 池	
(1) 供 給 水 濁 度	11
(2) 供 給 水 p H	12
(3) 供 給 水 導 電 率	13
3 水 質 試 験 表	
(1) 大 梶 配 水	14

## 仙台圏工業用水道事業

1 水 質	
(1) 供 給 水 水 温	15
(2) 供 給 水 濁 度	16
(3) 供 給 水 p H	17
(4) 供 給 水 硬 度	18
(5) 供給水アルカリ度	19
2 水 質 試 験 表	
熊 野 堂 配 水	20

# 仙塩工業用水道事業

1 原水水質

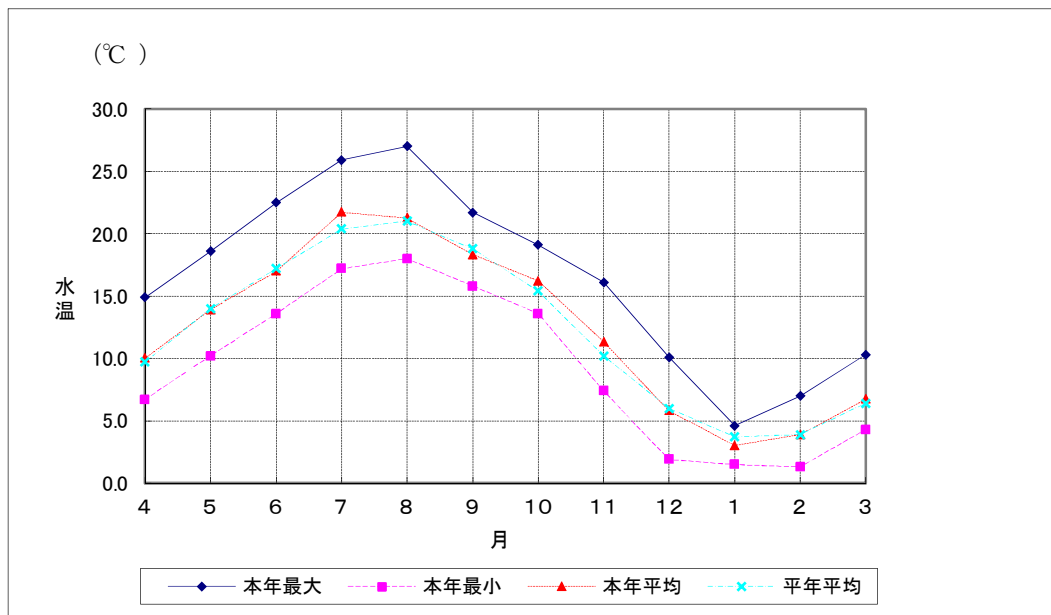
平成30年度

(1) 原水水温 (大槻)

[単位: °C]

月	本 年			平 年※1			備 考
	最大	最小	平均	最大	最小	平均	
4	14.9	6.7	10.0	15.2	5.4	9.7	
5	18.6	10.2	13.9	19.9	9.5	14.0	
6	22.5	13.6	17.0	23.1	12.2	17.2	
7	25.9	17.2	21.7	26.8	16.1	20.4	
8	27.0	18.0	21.3	27.7	17.1	21.0	
9	21.7	15.8	18.3	23.6	15.4	18.8	
10	19.1	13.6	16.2	21.4	11.0	15.4	
11	16.1	7.4	11.3	15.5	5.5	10.2	
12	10.1	1.9	5.8	10.9	1.5	6.0	
1	4.6	1.5	3.0	6.8	1.1	3.7	
2	7.0	1.3	3.9	8.6	0.8	3.9	
3	10.3	4.3	6.7	11.5	2.9	6.4	
各値	27.0	1.3	12.4	27.7	0.8	12.2	

< 原水水温 >



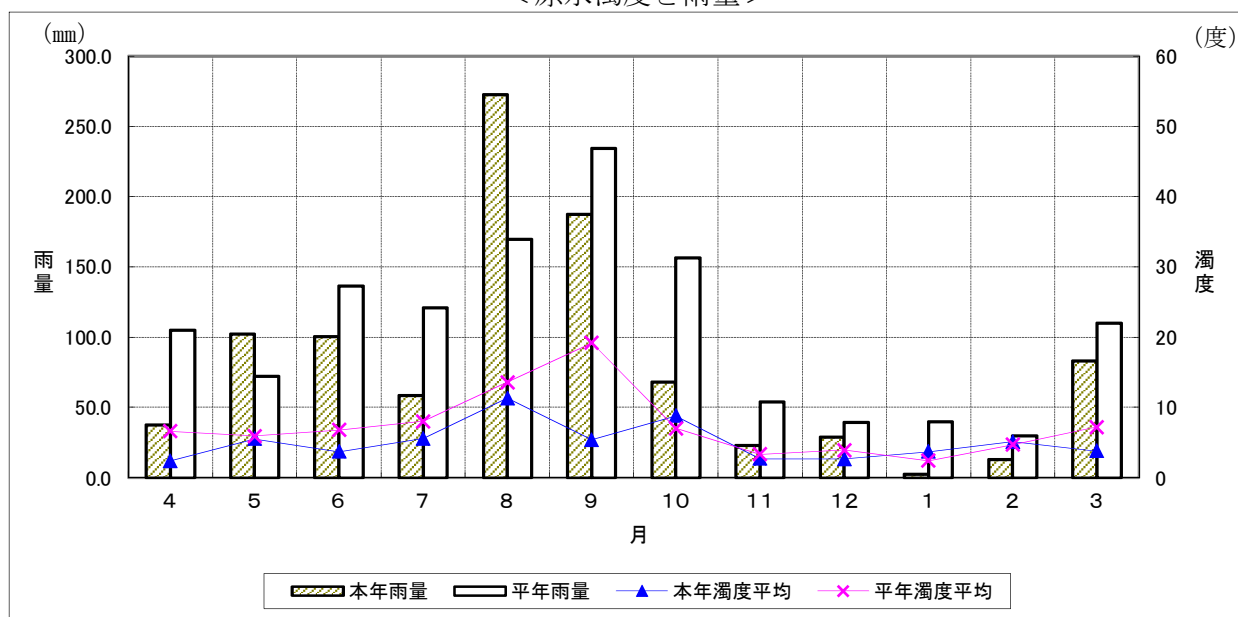
※1 平年とは、当該年度を含まない過去5か年のこと

(2) 原水濁度 (大槻)

[単位: 度] [単位: mm]

月	本 年			平 年※1			雨 量		備 考
	最大	最小	平均	最大	最小	平均	本年	平年	
4	7	1	2	156	1	7	37.5	105.1	
5	20	1	6	61	2	6	102.0	72.0	
6	45	2	4	146	2	7	100.5	136.2	
7	92	2	6	328	2	8	58.5	121.0	
8	166	4	11	447	1	14	272.5	169.8	
9	144	2	5	352	2	19	187.5	234.5	
10	172	1	9	140	2	7	68.0	156.4	
11	25	1	3	31	1	3	23.0	53.7	
12	24	1	3	85	1	4	29.0	39.1	
1	32	1	4	43	1	2	2.5	39.7	
2	44	1	5	208	1	5	13.0	29.5	
3	56	1	4	271	1	7	83.0	109.9	
各値	172	1	5	447	1	7	81.4	105.6	

< 原水濁度と雨量 >

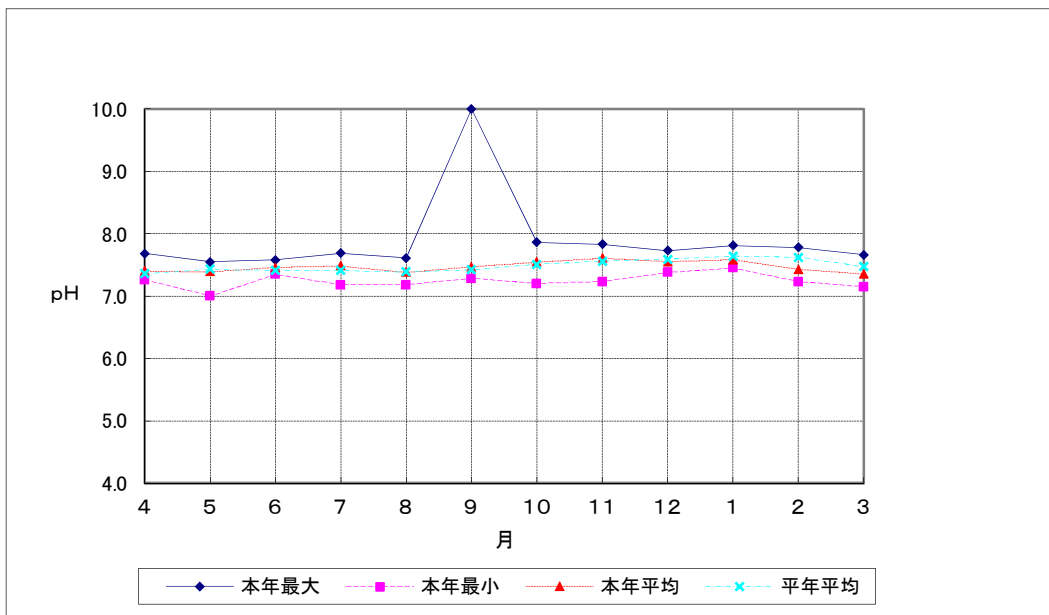


※1 平年とは、当該年度を含まない過去5か年のこと

(3) 原水 pH (大槻)

月	本 年			平 年※1			備 考
	最大	最小	平均	最大	最小	平均	
4	7.7	7.3	7.4	7.6	7.0	7.4	
5	7.6	7.0	7.4	7.9	7.2	7.4	
6	7.6	7.4	7.5	7.8	7.1	7.4	
7	7.7	7.2	7.5	8.5	7.1	7.4	
8	7.6	7.2	7.4	8.2	6.9	7.4	
9	10.0	7.3	7.5	8.1	6.9	7.4	
10	7.9	7.2	7.5	8.3	7.1	7.5	
11	7.8	7.2	7.6	7.9	7.2	7.6	
12	7.7	7.4	7.5	9.3	6.9	7.6	
1	7.8	7.5	7.6	8.1	7.4	7.6	
2	7.8	7.2	7.4	8.9	7.3	7.6	
3	7.7	7.2	7.4	7.8	7.1	7.5	
各値	10.0	7.0	7.5	9.3	6.9	7.5	

<原水 pH>



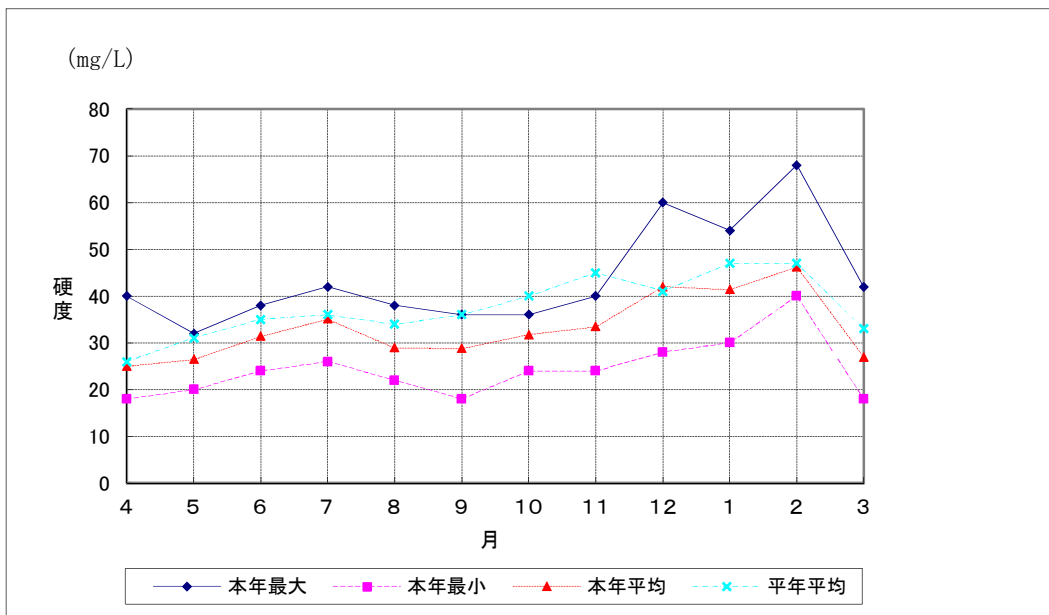
※1 平年とは、当該年度を含まない過去5か年のこと

(4) 原水硬度 (大槻)

[単位: mg/L]

月	本 年			平 年※1			備 考
	最大	最小	平均	最大	最小	平均	
4	40	18	25	40	14	26	
5	32	20	26	44	20	31	
6	38	24	31	50	20	35	
7	42	26	35	56	22	36	
8	38	22	29	50	20	34	
9	36	18	29	64	18	36	
10	36	24	32	84	24	40	
11	40	24	33	70	24	45	
12	60	28	42	68	20	41	
1	54	30	41	88	30	47	
2	68	40	46	92	22	47	
3	42	18	27	54	18	33	
各値	68	18	33	92	14	38	

< 原水硬度 >



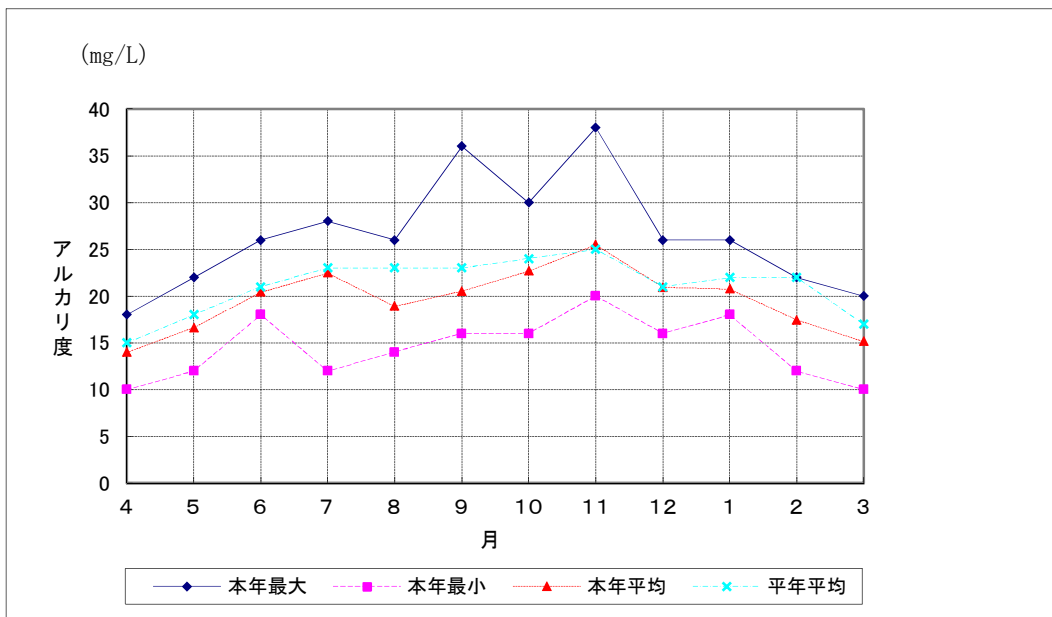
※1 平年とは、当該年度を含まない過去5か年のこと

(5) 原水アルカリ度 (大槻)

[単位: mg/L]

月	本 年			平 年※1			備 考
	最大	最小	平均	最大	最小	平均	
4	18	10	14	26	8	15	
5	22	12	17	26	10	18	
6	26	18	20	30	12	21	
7	28	12	22	32	14	23	
8	26	14	19	36	12	23	
9	36	16	21	36	14	23	
10	30	16	23	34	14	24	
11	38	20	25	32	16	25	
12	26	16	21	32	12	21	
1	26	18	21	28	14	22	
2	22	12	17	32	12	22	
3	20	10	15	26	10	17	
各値	38	10	20	36	8	21	

< 原水アルカリ度 >



※1 平年とは、当該年度を含まない過去5か年のこと



2 供給水水質

平成30年度

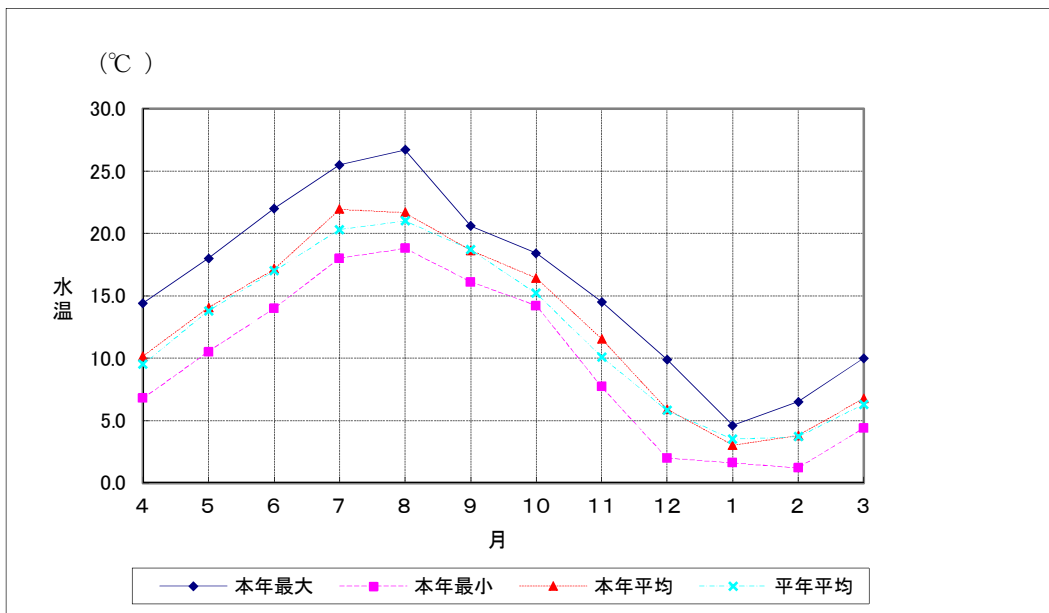
2-1 大槻浄水場

(1) 供給水水温 (大槻)

[単位: °C]

月	本 年			平 年※1			備 考
	最大	最小	平均	最大	最小	平均	
4	14.4	6.8	10.1	15.9	5.0	9.5	
5	18.0	10.5	14.0	19.6	9.6	13.8	
6	22.0	14.0	17.2	22.9	12.3	17.0	
7	25.5	18.0	21.9	26.5	15.6	20.3	
8	26.7	18.8	21.7	27.5	17.0	21.0	
9	20.6	16.1	18.6	23.8	15.6	18.7	
10	18.4	14.2	16.4	21.1	10.5	15.2	
11	14.5	7.7	11.5	15.4	5.6	10.1	
12	9.9	2.0	5.9	10.9	1.6	5.8	
1	4.6	1.6	3.0	6.2	1.1	3.5	
2	6.5	1.2	3.8	8.2	0.6	3.7	
3	10.0	4.4	6.8	11.5	2.4	6.3	
各値	26.7	1.2	12.6	27.5	0.6	12.1	

<供給水水温>



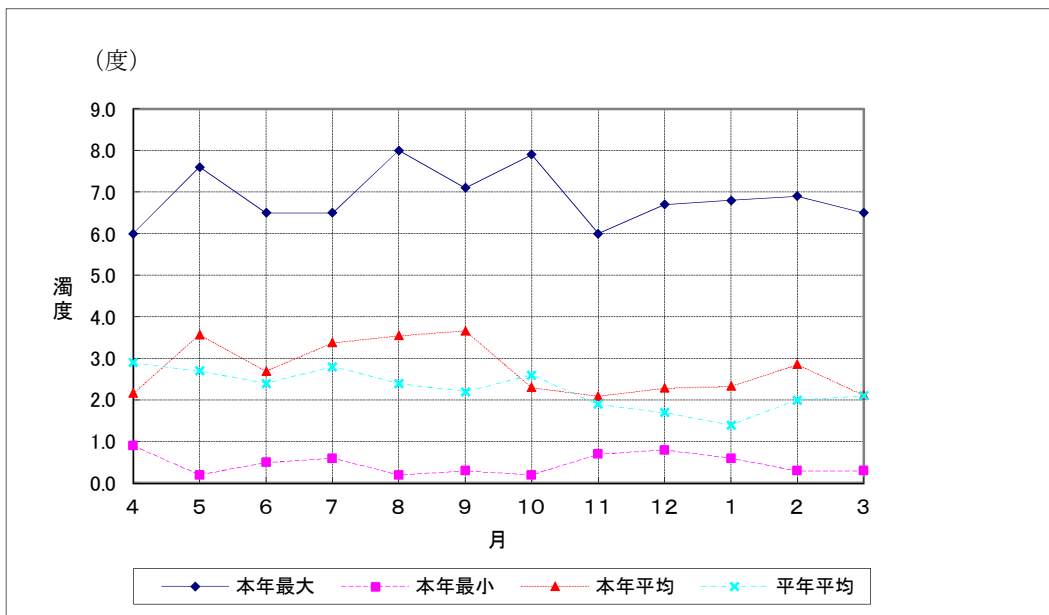
※1 平年とは、当該年度を含まない過去5か年のこと

(2) 供給水濁度 (大槻)

[単位：度]

月	本 年			平 年※1			備 考
	最大	最小	平均	最大	最小	平均	
4	6.0	0.9	2.2	6.2	0.1	2.9	
5	7.6	0.2	3.6	6.8	0.2	2.7	
6	6.5	0.5	2.7	6.2	0.2	2.4	
7	6.5	0.6	3.4	7.9	0.2	2.8	
8	8.0	0.2	3.5	6.3	0.1	2.4	
9	7.1	0.3	3.7	7.6	0.1	2.2	
10	7.9	0.2	2.3	8.4	0.1	2.6	
11	6.0	0.7	2.1	5.3	0.1	1.9	
12	6.7	0.8	2.3	6.5	0.1	1.7	
1	6.8	0.6	2.3	5.7	0.1	1.4	
2	6.9	0.3	2.9	6.8	0.1	2.0	
3	6.5	0.3	2.1	6.7	0.1	2.1	
各値	8.0	0.2	2.7	8.4	0.1	2.3	

< 供給水濁度 >

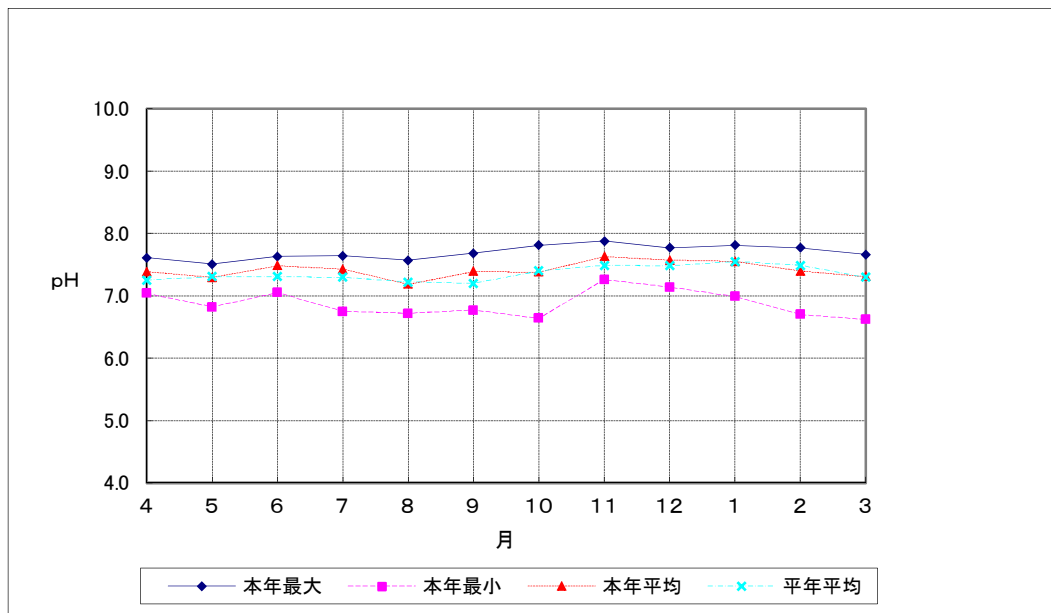


※1 平年とは、当該年度を含まない過去5か年のこと

(3) 供給水 pH (大槻)

月	本 年			平 年※1			備 考
	最大	最小	平均	最大	最小	平均	
4	7.6	7.0	7.4	7.5	6.6	7.3	
5	7.5	6.8	7.3	7.8	6.6	7.3	
6	7.6	7.1	7.5	7.7	6.7	7.3	
7	7.6	6.8	7.4	7.7	6.7	7.3	
8	7.6	6.7	7.2	7.8	6.5	7.2	
9	7.7	6.8	7.4	7.8	6.5	7.2	
10	7.8	6.6	7.4	7.9	6.6	7.4	
11	7.9	7.3	7.6	7.8	7.0	7.5	
12	7.8	7.1	7.6	7.9	6.8	7.5	
1	7.8	7.0	7.5	7.9	7.0	7.6	
2	7.8	6.7	7.4	7.9	6.9	7.5	
3	7.7	6.6	7.3	7.6	6.7	7.3	
各値	7.9	6.6	7.4	7.9	6.5	7.4	

<供給水 pH>



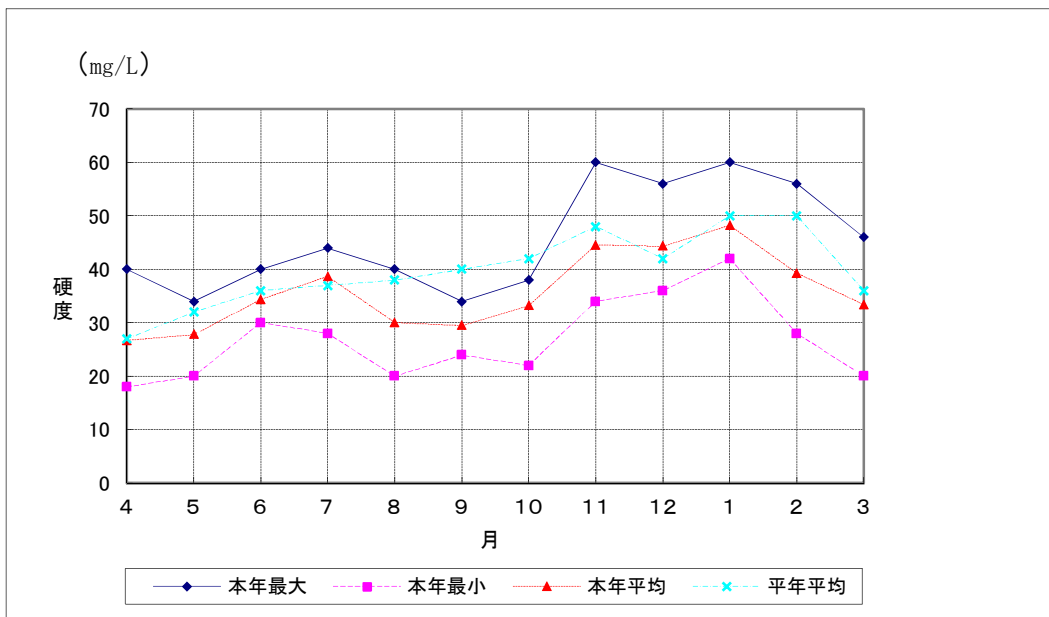
※1 平年とは、当該年度を含まない過去5か年のこと

(4) 供給水硬度 (大槻)

[単位: mg/L]

月	本 年			平 年※1			備 考
	最大	最小	平均	最大	最小	平均	
4	40	18	27	38	12	27	
5	34	20	28	46	20	32	
6	40	30	34	52	20	36	
7	44	28	39	54	20	37	
8	40	20	30	54	20	38	
9	34	24	29	70	22	40	
10	38	22	33	74	22	42	
11	60	34	45	72	28	48	
12	56	36	44	68	22	42	
1	60	42	48	74	32	50	
2	56	28	39	98	24	50	
3	46	20	33	70	18	36	
各値	60	18	36	98	12	40	

< 供給水硬度 >



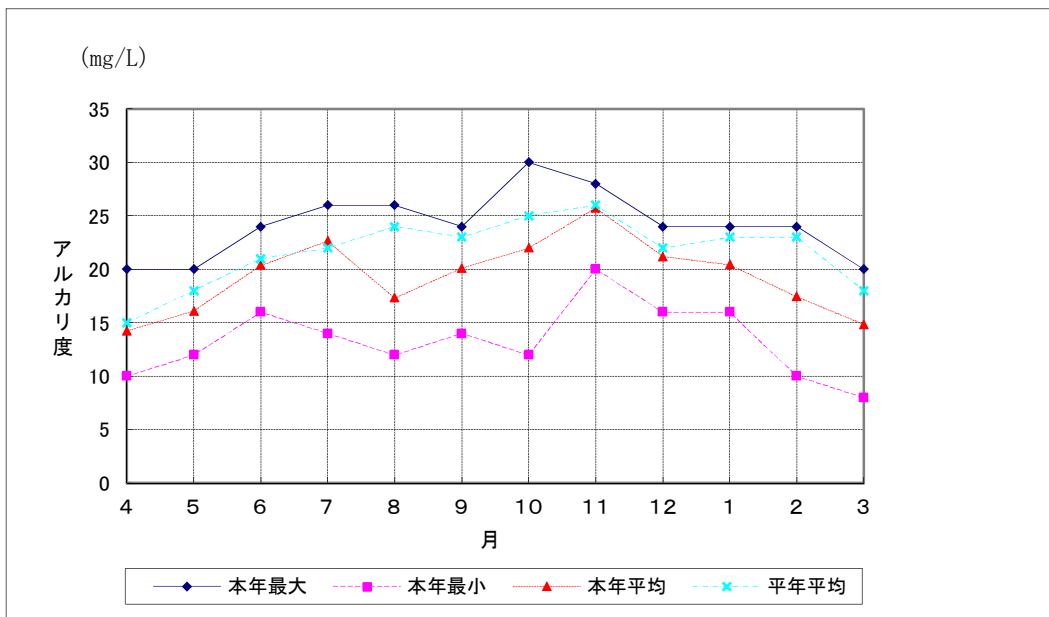
※1 平年とは、当該年度を含まない過去5か年のこと

(5) 供給水アルカリ度 (大樋)

[単位: mg/L]

月	本 年			平 年※1			備 考
	最大	最小	平均	最大	最小	平均	
4	20	10	14	22	8	15	
5	20	12	16	28	10	18	
6	24	16	20	30	12	21	
7	26	14	23	32	12	22	
8	26	12	17	36	10	24	
9	24	14	20	34	10	23	
10	30	12	22	34	14	25	
11	28	20	26	34	16	26	
12	24	16	21	30	10	22	
1	24	16	20	30	16	23	
2	24	10	17	32	12	23	
3	20	8	15	26	8	18	
各値	30	8	19	36	8	22	

<供給水アルカリ度>



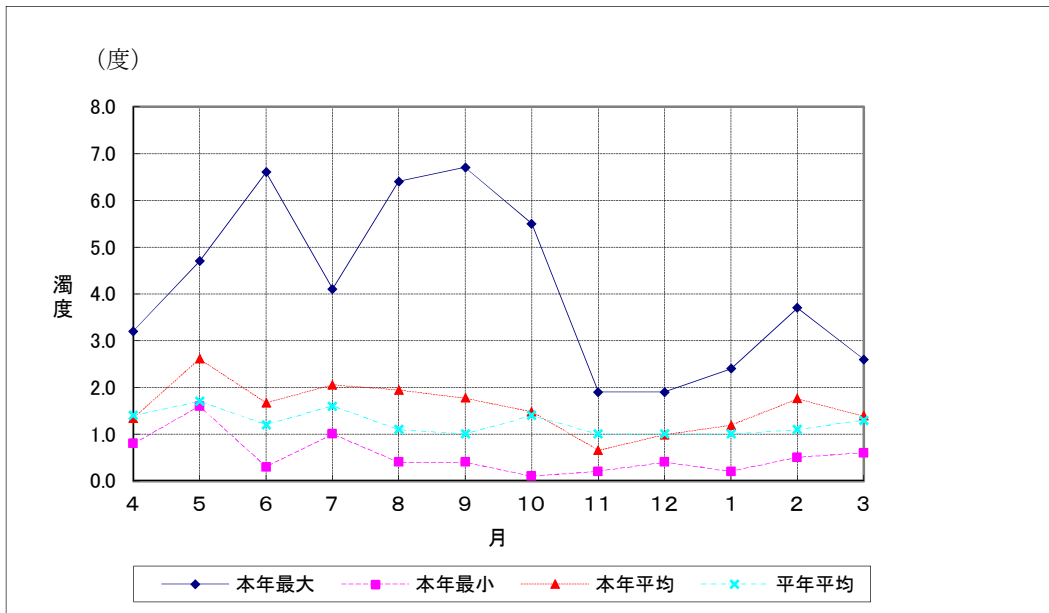
※1 平年とは、当該年度を含まない過去5か年のこと

2-2 富谷配水池  
 (1) 供給水濁度 (富谷)

[単位：度]

月	本 年			平 年※1			備 考
	最大	最小	平均	最大	最小	平均	
4	3.2	0.8	1.3	3.6	0.3	1.4	
5	4.7	1.6	2.6	4.6	0.5	1.7	
6	6.6	0.3	1.7	3.9	0.5	1.2	
7	4.1	1.0	2.1	5.5	0.5	1.6	
8	6.4	0.4	1.9	4.3	0.1	1.1	
9	6.7	0.4	1.8	3.8	0.2	1.0	
10	5.5	0.1	1.5	4.6	0.5	1.4	
11	1.9	0.2	0.7	3.7	0.1	1.0	
12	1.9	0.4	1.0	4.6	0.1	1.0	
1	2.4	0.2	1.2	2.7	0.5	1.0	
2	3.7	0.5	1.8	3.4	0.5	1.1	
3	2.6	0.6	1.4	3.4	0.5	1.3	
各値	6.7	0.1	1.6	5.5	0.1	1.2	

<供給水濁度>

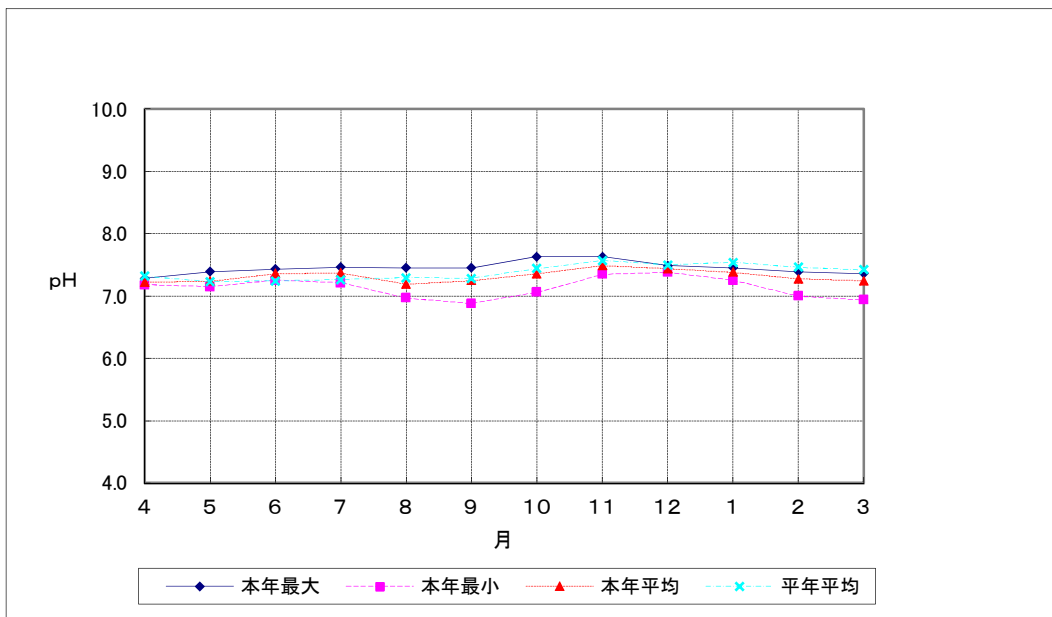


※1 平年とは、当該年度を含まない過去5か年のこと

(2) 供給水 pH (富谷)

月	本 年			平 年※1			備 考
	最大	最小	平均	最大	最小	平均	
4	7.3	7.2	7.2	7.5	7.1	7.3	
5	7.4	7.2	7.2	7.5	7.0	7.2	
6	7.4	7.3	7.4	7.6	6.9	7.2	
7	7.5	7.2	7.4	7.5	6.9	7.3	
8	7.5	7.0	7.2	7.5	6.7	7.3	
9	7.5	6.9	7.2	7.6	6.8	7.3	
10	7.6	7.1	7.4	7.7	7.1	7.4	
11	7.6	7.4	7.5	7.8	7.2	7.6	
12	7.5	7.4	7.4	7.8	7.2	7.5	
1	7.5	7.3	7.4	7.7	7.3	7.5	
2	7.4	7.0	7.3	7.7	7.2	7.5	
3	7.4	6.9	7.2	7.6	7.1	7.4	
各値	7.6	6.9	7.3	7.8	6.7	7.4	

<供給水 pH>



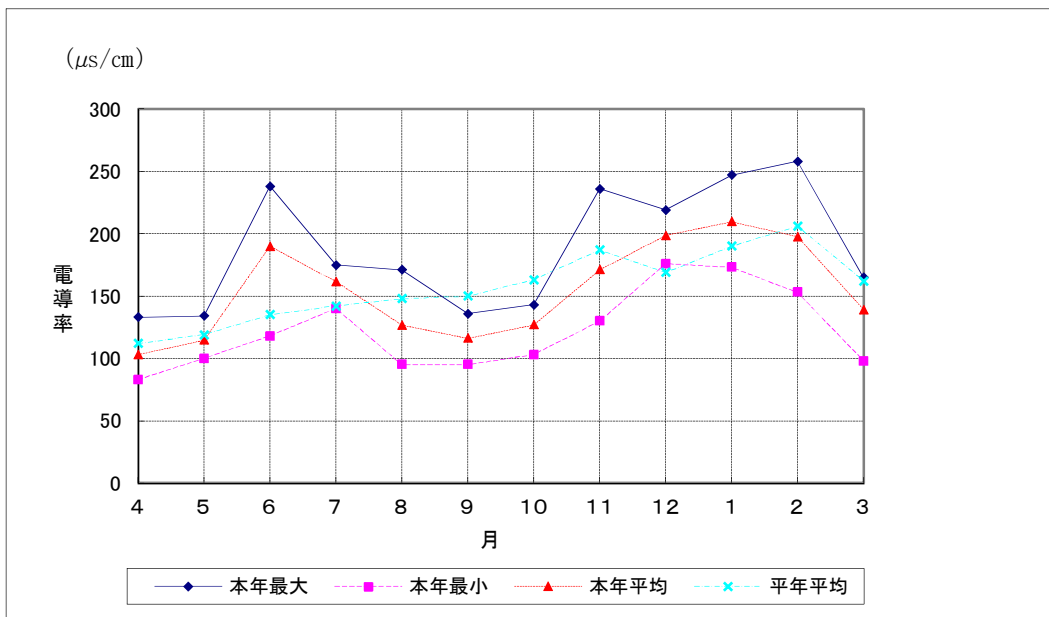
※1 平年とは、当該年度を含まない過去5か年のこと

(3) 供給水電導率 (富谷)

[単位:  $\mu\text{S}/\text{cm}$ ]

月	本 年			平 年※1			備 考
	最大	最小	平均	最大	最小	平均	
4	133	83	103	164	79	112	
5	134	100	115	156	81	119	
6	238	118	190	185	89	135	
7	175	140	162	193	106	142	
8	171	95	127	188	64	148	
9	136	95	116	249	94	150	
10	143	103	127	265	111	163	
11	236	130	171	287	109	187	
12	219	176	198	302	101	169	
1	247	173	209	247	129	190	
2	258	153	197	285	116	206	
3	165	98	139	275	96	162	
各値	258	83	154	302	64	157	

<供給水電導率>



※1 平年とは、当該年度を含まない過去5か年のこと



3 水質試験表

(1) 大槻配水

北日本環境整備㈱調べ

	4月	5月	6月	7月	8月	9月	10月	11月	12月	1月	2月	3月	最大	最小	平均
水素イオン濃度 (pH)	7.2	7.1	7.2	7.2	6.8	7.2	6.8	7.3	7.2	7.2	7.1	7.1	7.3	6.8	7.1
鉄 (mg/L)	0.51	0.15	0.12	0.21	0.07	0.20	0.03	0.13	0.10	0.16	0.25	0.11	0.51	0.03	0.17
溶解性マンガン (mg/L)	0.01未満	0.01未満	0.01未満	0.01未満	0.01未満	0.01未満	0.01未満	0.01未満	0.01未満	0.01未満	0.01未満	0.01未満	0.01未満	0.01未満	0.01未満
アンモニア性窒素 (mg/L)	0.1未満	0.1未満	0.1未満	0.1未満	0.1未満	0.2	0.1未満	0.1未満	0.1未満	0.1未満	0.1	0.1未満	0.2	0.1	0.2
リン酸イオン (mg/L)	0.02未満	0.02未満	0.02未満	0.02未満	0.02未満	0.02未満	0.02未満	0.02未満	0.02未満	0.02未満	0.02未満	0.02未満	0.02未満	0.02未満	0.02未満
濁度 (度)	9.4	1.3	0.5	1.9	0.1	2.2	0.1	0.7	0.1	0.4	1.4	0.1	9.4	0.1	1.5
塩化物イオン (mg/L)	7.8	15	17	23	10	8.4	11	15	32	40	24	20	40	8	19
全硬度 (mg/L)	20	30	36	40	30	29	26	40	48	48	35	32	48	20	35
全蒸発残留物 (mg/L)	64	85	110	130	69	74	79	100	110	130	96	110	130	64	96
M-アルカリ度 (mg/L)	14	18	20	25	13	21	15	28	28	22	16	16	28	13	20
溶性ケイ酸 (mg/L)	13	16	16	18	15	19	17	22	17	19	16	15	22	13	17

# 仙台圏工業用水道事業

1 水 質

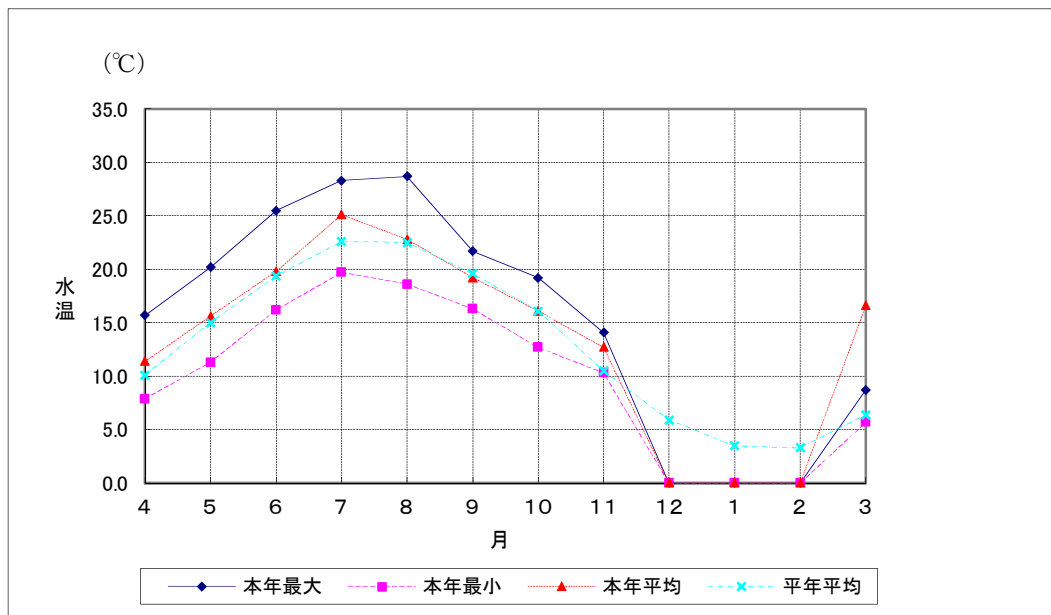
平成30年度

(1) 供給水水温 (熊野堂)

[単位: °C]

月	本 年			平 年※1			備 考
	最大	最小	平均	最大	最小	平均	
4	15.7	7.9	11.4	16.7	6.4	10.1	
5	20.2	11.3	15.6	21.4	10.9	15.0	
6	25.5	16.2	19.8	23.0	15.5	19.4	
7	28.3	19.7	25.1	28.1	18.5	22.6	
8	28.7	18.6	22.8	30.0	17.7	22.5	
9	21.7	16.3	19.2	24.8	16.1	19.6	
10	19.2	12.7	16.1	21.0	11.5	16.1	
11	14.1	10.3	12.7	14.4	5.7	10.5	
12	*	*	*	10.3	1.9	5.9	*熊野堂配水池耐震補強工事に伴う取水停止のため欠損
1	*	*	*	6.2	1.2	3.5	
2	*	*	*	6.2	1.5	3.3	
3	8.7	5.7	16.6	11.1	3.6	6.4	
各値	28.7	5.7	17.7	30.0	1.2	12.9	

< 供給水水温 >



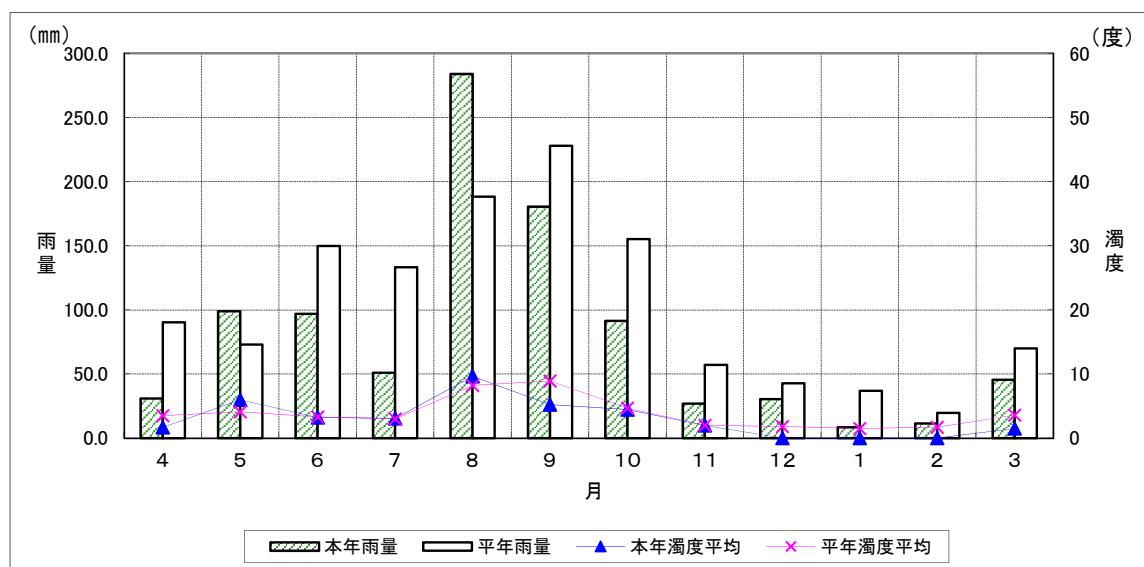
※1 平年とは、当該年度を含まない過去5か年のこと

(2) 供給水濁度 (熊野堂)

[単位: 度] [単位: mm]

月	本 年			平 年※1			雨 量 [mm]		備 考
	最大	最小	平均	最大	最小	平均	本年	平年	
4	6	1	2	91	1	4	31.0	90.3	
5	23	1	6	86	1	4	99.0	72.9	
6	15	1	3	148	1	3	97.0	149.8	
7	23	1	3	65	1	3	51.0	133.2	
8	245	1	10	550	1	8	284.0	188.3	
9	34	1	5	413	1	9	180.5	227.9	
10	401	1	4	251	1	5	91.5	155.2	
11	18	1	2	21	1	2	27.0	57.1	
12	*	*	*	46	1	2	30.5	42.8	*熊野堂配水池耐震補強工事に伴う取水停止のため欠損
1	*	*	*	25	1	2	8.5	36.9	
2	*	*	*	19	1	2	11.5	19.7	
3	4	1	1	50	1	4	45.5	69.9	
各値	400.5	1.2	4	550	1	4	79.8	103.7	

< 供給水濁度と雨量 >

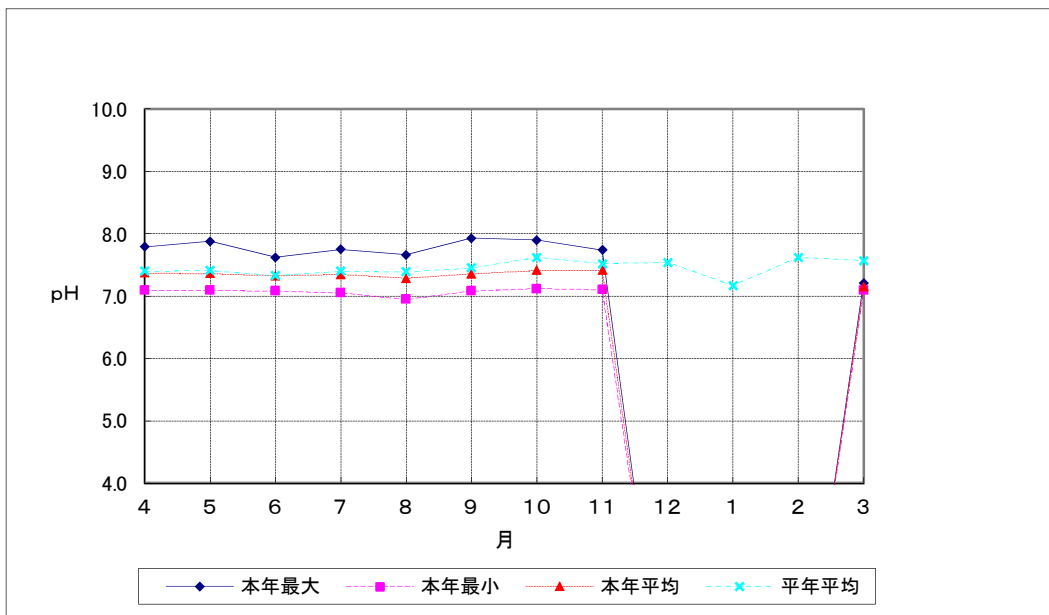


※1 平年とは、当該年度を含まない過去5か年のこと

(3) 供給水 pH (熊野堂)

月	本 年			平 年※1			備 考
	最大	最小	平均	最大	最小	平均	
4	7.8	7.1	7.4	8.2	6.8	7.4	
5	7.9	7.1	7.4	7.9	6.9	7.4	
6	7.6	7.1	7.3	7.9	7.0	7.3	
7	7.8	7.1	7.3	8.2	6.6	7.4	
8	7.7	7.0	7.3	8.2	7.0	7.4	
9	7.9	7.1	7.4	8.0	7.1	7.5	
10	7.9	7.1	7.4	8.8	6.9	7.6	
11	7.7	7.1	7.4	8.0	7.0	7.5	
12	*	*	*	8.1	7.1	7.5	*熊野堂配水池耐震補強工事に伴う取水停止のため欠損
1	*	*	*	7.9	7.0	7.2	
2	*	*	*	8.0	7.2	7.6	
3	7.2	7.1	7.2	8.3	7.0	7.6	
各値	7.9	7.0	7.3	8.8	6.6	7.5	

<供給水 pH>



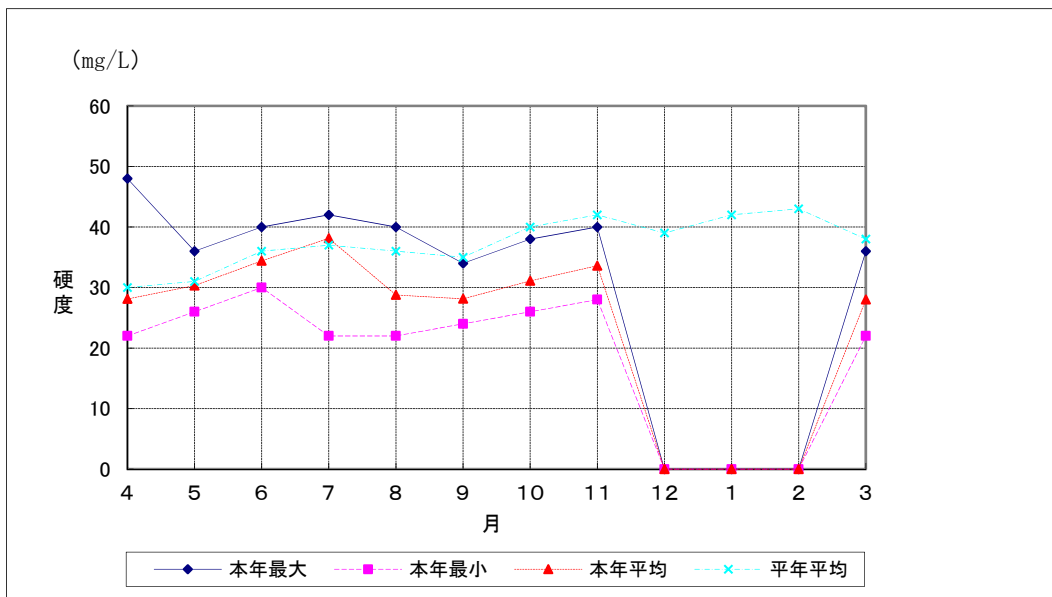
※1 平年とは、当該年度を含まない過去5か年のこと

(4) 供給水硬度 (熊野堂)

[単位: mg/L]

月	本 年			平 年※1			備 考
	最大	最小	平均	最大	最小	平均	
4	48	22	28	4.6	18	30	
5	36	26	30	40	22	31	
6	40	30	34	48	24	36	
7	42	22	38	48	26	37	
8	40	22	29	54	20	36	
9	34	24	28	48	22	35	
10	38	26	31	54	26	40	
11	40	28	34	66	26	42	
12	*	*	*	64	26	39	*熊野堂配水池耐震補強工事に伴う取水停止のため欠損
1	*	*	*	60	30	42	
2	*	*	*	58	22	43	
3	36	22	28	54	20	38	
各値	48	22	31	66	18	37	

<供給水硬度>



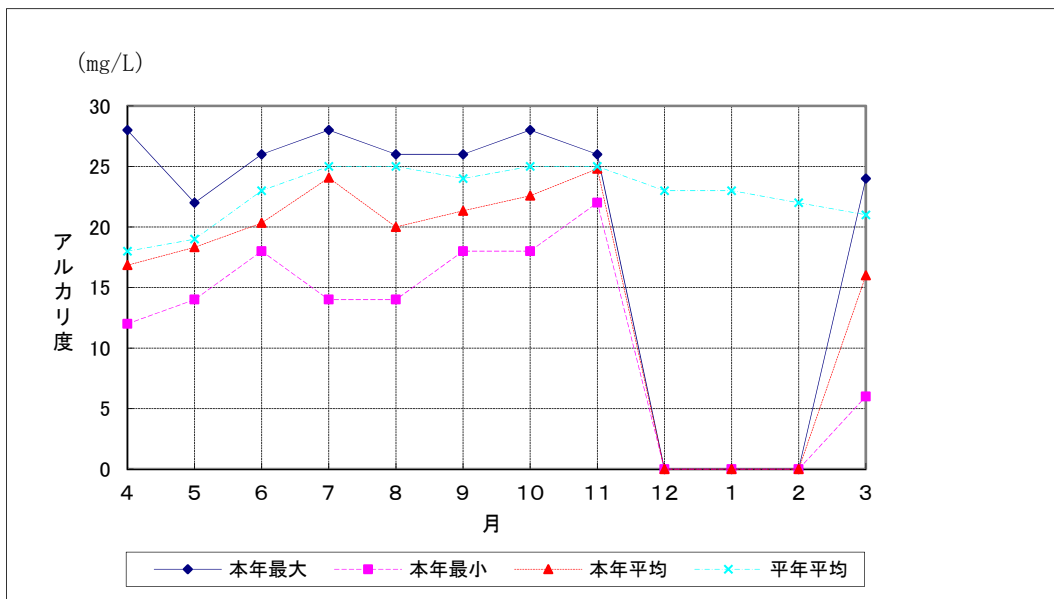
※1 平年とは、当該年度を含まない過去5か年のこと

(5) 供給水アルカリ度 (熊野堂)

[単位: mg/L]

月	本 年			平 年※1			備 考
	最大	最小	平均	最大	最小	平均	
4	28	12	17	28	8	18	
5	22	14	18	26	10	19	
6	26	18	20	30	14	23	
7	28	14	24	30	18	25	
8	26	14	20	42	14	25	
9	26	18	21	32	14	24	
10	28	18	23	34	14	25	
11	26	22	25	34	18	25	
12	*	*	*	34	16	23	*熊野堂配水池耐震補強工事に伴う取水停止のため欠損
1	*	*	*	23	18	23	
2	*	*	*	23	14	22	
3	24	6	16	23	14	21	
各値	28	6	20	42	8	23	

<供給水アルカリ度>



※1 平年とは、当該年度を含まない過去5か年のこと

2 水質試験表

熊野堂配水

北日本環境整備㈱調べ

	4月	5月	6月	7月	8月	9月	10月	11月	12月	1月	2月	3月
水素イオン濃度 (pH)	7.4	7.3	7.3	7.3	7.3	7.2	7.2	7.3	7.3	7.3	7.1	7.7
鉄 (mg/L)	0.08	0.29	0.12	0.16	0.45	0.22	0.22	0.13	0.18	0.09	0.14	0.13
アンモニア性窒素 (mg/L)	0.1未満	0.1未満	0.2	0.2	0.1未満	0.1	0.1	0.1未満	0.1未満	0.1	0.1未満	0.1未満
リン酸イオン (mg/L)	0.02未満	0.02未満	0.02未満	0.02未満	0.02未満	0.02未満	0.02未満	0.02未満	0.02未満	0.02未満	0.02未満	0.02未満
濁度 (度)	0.1	3.6	0.8	0.9	4.3	2.3	2.3	0.8	0.7	0.2	0.1	0.1
塩素イオン (mg/L)	21	13	16	17	6.7	6.8	6.7	16	22	27	17	21
硬度 (mg/L)	41	31	35	38	27	30	31	40	46	45	33	36
蒸発残留物 (mg/L)	100	97	100	110	82	76	93	110	110	120	80	110
M-アルカリ度 (mg/L)	29	21	24	28	22	25	23	28	29	28	19	26
溶性ケイ酸 (mg/L)	21	18	17	18	20	22	22	22	22	22	19	19