

平成27年台風第18号による大雨等に係る災害
宮城県災害対策本部会議（第2回）

日 時：平成27年 9 月11日
午後12時15分から
場 所：宮城県行政庁舎 庁議室

1. 災 害 名 平成27年台風第18号による大雨等に係る災害
2. 警 報 発 表 大雨特別警報（平成27年9月11日 午前3時20分）
3. 人 的 被 害

死 者	1人	
行方不明者	1人	
重 軽 傷 者	（調査中）	
避 難 所 数	13市町	227か所
避 難 者 数	2,215人	

4. 住 家 被 害

全 壊	（調査中）
半 壊	（調査中）
一部破損	（調査中）
床上浸水	29棟
床下浸水	100棟

5. 気象状況について【仙台管区気象台】

6. 各部局・防災関係機関からの報告

※前回発表からの変更箇所には下線を引いています。

取りまとめ資料 平成27年9月11日 総務部危機対策課 内線：2375
--

平成27年9月11日 10時30分現在

平成27年台風第18号による大雨等に係る災害（第2報）

1 災害の概況

(1) 発表された気象警報等： 別紙表①参照

(2) 降雨等の状況 (9/11 10:30 現在)

・ 1時間雨量

駒ノ湯	72.0mm	(9/11 0:51)	※観測史上最大
大衡	62.0mm	(9/11 1:27)	※観測史上最大
鶯沢	51.5mm	(9/11 1:33)	※観測史上最大
仙台	50.0mm	(9/11 2:09)	
築館	48.0mm	(9/11 2:19)	※9月の観測史上最大

・ 24時間雨量 (9/11 10:30 現在)

泉ヶ岳	293.0mm	※観測史上最大
大衡	<u>270.0mm</u>	※9月の観測史上最大
仙台	<u>269.5mm</u>	※9月の観測史上最大
筆甫	<u>269.0mm</u>	※9月の観測史上最大
駒ノ湯	240.5mm	※9月の観測史上最大

2 被害の状況等 (調査中)

(1) 人的被害

・ 死者 1名 (栗原市1)
・ 行方不明者 1名 (栗原市1)

(2) 住家被害

・ 全壊 —
・ 半壊 —
・ 一部破損 —
・ 床上浸水 29棟 (白石市1, 大河原町1, 村田町1, 柴田町2, 大衡村1, 加美町24)
・ 床下浸水 100棟 (白石市2, 蔵王町1, 大河原町3, 村田町2, 柴田町29, 大衡村3, 加美町60)

(3) 非住家被害

・ 公共建物 —
・ その他 —

(4) 公共施設等被害額 合計 千円 (調査中)・・・各部局 (庁) より報告

3 交通規制情報 別紙表②のとおり (土木部と重複のため省略)

4 避難勧告・指示等の状況 別紙表③のとおり

5 避難所等情報 別紙表④のとおり

6 運行状況 調査中

7 ライフライン

- (1) 停電状況・・・東北電力(株)より報告
- (2) 断水状況・・・調査中
- (3) 通信状況・・・NTT東日本(株)より報告

8 臨時休業等状況・・・教育庁より報告

9 災害対策本部等設置状況(県・市町村) 別紙表⑤のとおり

10 自衛隊への災害派遣要請等

- ・日時:平成27年9月11日 2時30分～
- ・理由:人命救助
- ・対象市町:大和町,大崎市

表③

平成27年台風第18号等による大雨に係る災害
市町村における避難勧告・指示等の状況

平成27年 9月11日 10時30分現在

市町村名	避難区分	地区名	発令日時	解除時間	対象世帯数	対象人数	備考
白石市	避難準備情報	上久保、野山、福岡八重、福岡沖	9/11 22:10	—	1,399世帯	3,656人	
小計					1,399世帯	3,656人	
角田市	避難準備情報	横倉地区	9/10 22:25	—	887世帯	2,290人	
	避難準備情報	角田地区	9/10 22:25	—	650世帯	1,754人	
	避難準備情報	小田地区	9/10 22:25	—	296世帯	898人	
	避難準備情報	西根地区	9/10 22:25	—	815世帯	2,556人	
	避難準備情報	北郷地区	9/10 23:20	—	1,200世帯	3,323人	
小計					3,848世帯	10,821人	
蔵王町	避難勧告	永野西地区の一部	9/10 23:13	—	4世帯	14人	
小計					4世帯	14人	
村田町	避難準備情報	沼辺地区の一部	9/11 00:20	9/11 9:30	848世帯	2,495人	
	避難準備情報	菅生地区	9/11 00:20	9/11 9:30	203世帯	673人	
	避難勧告	沼辺本間場地区	9/10 23:50	—	17世帯	52人	
小計					1,068世帯	3,220人	
柴田町	避難準備情報	西住地区	9/10 23:49	—	—	—	
	避難準備情報	船岡・槻木地区	9/10 23:51	—	15,317世帯	38,367人	
	避難準備情報	船迫地区	9/10 23:50	—	—	—	
小計					15,317世帯	38,367人	
川崎町	避難勧告	古閑	9/11 03:25	—	57世帯	173人	
	避難勧告	碓石	9/11 03:25	—	104世帯	302人	
	避難勧告	笹谷	9/11 03:25	—	36世帯	104人	
	避難勧告	支倉下	9/11 03:25	—	62世帯	234人	
	避難勧告	支倉上	9/11 03:25	—	135世帯	436人	
	避難勧告	支倉台	9/11 03:25	—	311世帯	847人	
	避難勧告	小野	9/11 03:25	—	90世帯	261人	
	避難勧告	青根	9/11 03:25	—	141世帯	242人	
	避難勧告	川内一	9/11 03:25	—	202世帯	607人	
	避難勧告	川内二	9/11 03:25	—	145世帯	309人	
	避難勧告	川内北川	9/11 03:25	—	227世帯	651人	
	避難勧告	前川西部	9/11 03:25	—	111世帯	338人	
	避難勧告	前川東	9/11 03:25	—	93世帯	297人	
	避難勧告	本砂金	9/11 03:25	—	112世帯	339人	
	避難勧告	川内	9/11 03:25	—	75世帯	253人	
小計					1,991世帯	5,993人	
丸森町	避難勧告	丸森地区	9/10 21:30	—	323世帯	968人	
	避難勧告	耕野地区	9/10 21:30	—	46世帯	137人	
	避難勧告	大張地区	9/10 21:30	—	36世帯	107人	
	避難勧告	大内地区	9/10 21:30	—	64世帯	191人	
	避難勧告	葦南地区	9/10 21:30	—	97世帯	290人	
小計					566世帯	1,693人	
仙台市	避難指示	七北田市の中央部から上郷 距離3.0km	9/11 02:00	—	—	—	(確認中)
	避難勧告	七北田市の中央部から上郷 距離3.0km	9/11 02:20	—	22,825世帯	54,116人	
	避難勧告	七北田市の南東部から上郷 距離3.0km	9/11 00:30	—	22,261世帯	46,382人	
	避難勧告	仙台市東区・東区・東区・東区・東区	9/11 04:00	—	146,261世帯	311,245人	
	避難勧告	仙台市東区・東区・東区・東区・東区	9/11 03:00	—	146,181世帯	311,042人	
	避難準備情報	青葉区・太白区・泉区の一部	9/10 22:00	—	36,410世帯	84,252人	
	避難準備情報	青葉区・太白区・泉区の一部	9/10 21:30	—	5,940世帯	14,497人	
小計					—	—	
塩竈市	避難勧告	全地区	9/11 04:45	—	23,000世帯	56,000人	
小計					23,000世帯	56,000人	
名取市	避難勧告	全地区	9/11 03:20	—	29,091世帯	76,856人	
小計					29,091世帯	76,856人	
多賀城市	避難勧告		9/11 04:10	—	—	—	(確認中)
小計					—	—	
岩沼市	避難勧告	北長谷・小川	9/11 04:20	—	79世帯	240人	
小計					79世帯	240人	
亘理町	避難準備情報	山間12行政区	9/11 04:28	—	1,874世帯	5,409人	
小計					1,874世帯	5,409人	
山元町	避難勧告	全域	9/11 04:25	—	—	—	(確認中)
小計					—	—	
松島町	避難指示	北小泉、下竹谷、上竹谷、横谷	9/11 09:50	—	706世帯	2,265人	
小計					706世帯	2,265人	
大和町	避難指示	吉田高田	9/10 23:00	—	93世帯	293人	
	避難指示	鶴巣砂金沢	9/10 23:00	—	50世帯	189人	
	避難指示	鶴巣大崎	9/10 23:00	—	76世帯	248人	
	避難指示	落合三ヶ内上	9/10 23:00	—	27世帯	103人	
	避難指示	落合三ヶ内下	9/10 23:00	—	24世帯	76人	
	避難指示	落合松和田上	9/10 23:00	—	46世帯	169人	
	避難指示	落合松和田下	9/10 23:00	—	52世帯	162人	
	避難指示	落合舞野上	9/10 23:00	—	84世帯	234人	
	避難指示	落合舞野下	9/10 23:00	—	51世帯	150人	
	避難指示	落合報恩寺	9/10 23:00	—	38世帯	131人	
小計					541世帯	1,755人	
富谷町	避難勧告	全地区	9/11 03:20	—	18,364世帯	52,149人	
小計					18,364世帯	52,149人	
加美町	避難準備情報	君ヶ袋	9/11 06:00	—	34世帯	144人	
	避難準備情報	鹿島屋ヶ崎	9/11 06:00	—	11世帯	48人	
	避難勧告	城生前田	9/11 03:50	—	113世帯	221人	
	避難勧告	平柳	9/11 03:50	—	30世帯	97人	
小計					—	—	
栗原市	避難勧告	迫川・三迫川・三迫川流域	9/11 05:10	—	10,519世帯	29,372人	
小計					—	—	
石巻市	避難勧告	前谷地字龍ノ口山	9/11 06:00	—	5世帯	15人	
小計					—	—	
東松島市	避難指示	生瀬、浜市、小野、西福田	9/11 07:17	—	1,575世帯	4,484人	
小計					—	—	
南三陸町	避難準備情報	全地区	9/11 04:33	—	4,626世帯	13,952人	
小計					—	—	
小計					50,663世帯	115,381人	

表④

平成27年台風第18号等による大雨に係る災害
市町村における避難所開設状況

平成27年 9月11日 10時30分現在

市町村名	避難所	開設時間	閉鎖時間	避難世帯数	避難者数	備考
白石市	越河小学校	9/10	22:10			
	小原公民館	9/10	22:10			
	深谷公民館	9/10	22:10			
	斉川公民館	9/10	22:10			
	大鷹沢公民館	9/10	22:10			
	大平小学校	9/10	22:10			
	白石中央公民館	9/10	22:10			
	白石中学校	9/10	22:10			
	白川公民館	9/10	22:10			
	福岡公民館	9/10	22:10			
	文化体育活動センター	9/10	22:10			
小計	10箇所			0世帯	0人	最大 0世帯 0人
角田市	横倉自治センター	9/11	03:57			
	角田市市民センター	9/11	03:57			
	桜自治センター	9/11	03:57			
	枝野自治センター	9/11	03:57			
	小田自治センター	9/11	03:57			
	西根自治センター	9/11	03:57			
	総合保健福祉センター	9/11	03:57			
	東根小学校	9/11	04:51			
	藤尾自治センター	9/11	03:57			
	北郷自治センター	9/11	03:57			
小計	10箇所			0世帯	0人	最大 0世帯 0人
村田町				4世帯	14人	
小計	4箇所			4世帯	14人	最大 0世帯 0人
名取市	増田小学校	9/11	03:35		23人	
	増田中学校	9/11	03:35		13人	
	名取が丘公民館	9/11	03:35		1人	
	高館公民館	9/11	06:00	9/11 09:00		
小計	4箇所			0世帯	37人	最大 0世帯 0人
多賀城市		9/10	22:10		187人	
小計	9箇所				187人	最大 0世帯 0人
岩沼市	岩沼西公民館	9/10	22:10		2世帯 7人	
小計	1箇所			2世帯	7人	最大 0世帯 0人
亶理町	吉田小学校	9/10	23:30		1世帯 1人	
	亶理小学校	9/10	23:30			
	亶理中学校	9/10	23:30			
小計	3箇所			1世帯	1人	最大 0世帯 0人
仙台市	市内130箇所	9/11	06:00		462人	
小計	130箇所				462人	最大 0世帯 0人
松島町	品井沼農村環境改善センター	9/11	05:05	9/11 07:40	0世帯 0人	最大 2世帯 4人
小計	1箇所			0世帯	0人	最大 2世帯 4人
太崎市	市内19箇所				706人	
小計	19箇所				706人	最大 0世帯 0人
加美町	市内10箇所				178人	
小計	10箇所				178人	最大 0世帯 0人
涌谷町	市内8箇所			25世帯 48人		
小計	8箇所			25世帯	48人	最大 0世帯 0人
栗原市	市内17箇所				575人	
小計	17箇所				575人	最大 0世帯 0人
計	227箇所			32世帯	2,215人	最大 2世帯 4人

表⑤ 災害対策本部等設置状況 (県・市町村)

○県の態勢 (9/11 8:30 現在)

- ・宮城県 (9/11 8:30 設置 災害対策本部)

○市町村の態勢 (9/11 6:00 現在)

- ・仙台市 (9/10 21:00 設置 災害警戒本部)
- ・石巻市 (9/11 5:00 設置 災害対策本部)
- ・塩竈市 (9/11 3:20 設置 災害対策本部)
- ・気仙沼市 (9/11 3:20 設置 災害対策本部)
- ・白石市 (9/11 4:20 設置 災害対策本部)
- ・名取市 (9/11 3:20 設置 災害対策本部)
- ・角田市 (9/11 3:20 設置 災害対策本部)
- ・多賀城市 (9/11 4:10 設置 警戒本部)
- ・岩沼市 (9/10 14:44 設置 特別警戒配備 1号)
- ・登米市 (9/11 3:30 設置 1号配備)
- ・栗原市 (9/11 5:54 設置 災害対策本部)
- ・東松島市 (9/11 3:30 設置 災害対策本部)
- ・大崎市 (9/10 13:30 設置 1号配備)
- ・蔵王町 (9/10 23:00 設置 災害対策本部)
- ・七ヶ宿町 (9/11 4:00 設置 特別警戒本部)
- ・大河原町 (9/10 3:45 設置 警戒配備)
- ・村田町 (9/10 23:55 設置 災害対策本部 → 9/11 9:30 廃止)
- ・柴田町 (9/10 16:00 設置 災害対策本部)
- ・川崎町 (9/11 3:40 設置 災害対策本部)
- ・丸森町 (9/10 16:00 設置 災害対策本部)
- ・亘理町 (9/10 14:44 設置 1号配備)
- ・山元町 (9/11 3:25 設置 災害対策本部 → 9/11 10:13 廃止)
- ・松島町 (9/11 3:20 設置 警戒本部)
- ・七ヶ浜町 (9/11 3:20 設置 警戒本部第1号配備)
- ・利府町 (9/11 1:02 設置 特別警戒配備)
- ・大和町 (9/11 23:07 設置 災害対策本部)
- ・大郷町 (9/10 15:00 設置 警戒配備)
- ・富谷町 (9/10 16:00 設置 警戒本部)
- ・大衡村 (9/10 11:30 設置 警戒配備 → 9/11 3:20 設置 災害対策本部)
- ・色麻町 (9/11 1:30 設置 災害対策本部)
- ・加美町 (9/10 14:44 設置 警戒配備 → 9/11 2:10 設置 警戒本部
→ 9/11 3:40 設置 災害対策本部)
- ・涌谷町 (9/11 3:30 設置 警戒配備体制)
- ・美里町 (9/11 3:20 設置 警戒配備 1号)
- ・女川町 (9/11 24:25 設置 0号配備)
- ・南三陸町 (9/11 3:20 設置 災害対策本部)

総務部関係 被害確認状況
(平成27年台風第18号による大雨等に係る災害)

【施設被害】

平成27年9月11日 午前11時30分時点

施設名	被害状況	被害額(千円)
県有施設関係		
県庁舎・議会庁舎	被害なし	—
大河原合同庁舎	被害なし	—
仙台合同庁舎	地下1階機械室で雨漏り。	調査中
大崎合同庁舎	被害なし	—
栗原合同庁舎	被害なし	—
登米合同庁舎	被害なし	—
石巻合同庁舎	被害なし	—
気仙沼合同庁舎	被害なし	—
知事公館	被害なし	—
公務研修所	宿泊棟1部屋で雨漏り。	調査中
公文書館(宮城県図書館内)	被害なし	—
仙台南県税事務所	書庫で雨漏り。	調査中
中央県税事務所	被害なし	—
塩釜県税事務所	被害なし	—
消防学校	被害なし	—
防災ヘリコプター管理事務所	被害なし	—
私立学校関係		
幼稚園	・98園で臨時休園 ・一部幼稚園で雨漏り被害。	調査中
小学校	3校で臨時休校	—
中学校	8校で臨時休校	—
高等学校	・17校で臨時休校 ・明成高等学校, 聖和学園高等学校, 聖ドミニコ学院 高等学校にて雨漏りや施設への浸水等。	調査中
特別支援学校	1校で臨時休校	—
宮城大学	・入試の開始時間変更(午前9時→午前11時開始) ・大和キャンパス: 雨水逆流による漏水, 雨漏り(本部棟4階), 冠水(サークル室棟1階) ・太白キャンパス: 雨水浸水(講義棟1階)	調査中
職員宿舍関係		
仙台市内宿舍 ① 八幡県職員住宅 ② 台原3号県職員住宅 ③ 北六番丁県職員住宅 ④ 安養寺中2号県職員住宅 ⑤ 宮町県職員住宅 ⑥ 下愛子県職員住宅 ⑦ 下愛子県職員寮	被害なし	—
地方宿舍 ① 古川県職員寮 ② 迫2号県職員寮 ③ 石巻県職員寮, 住宅1~3号 ④ 気仙沼仮設南郷県職員寮A・B棟 ⑤ 気仙沼田中前県職員寮 ⑥ 気仙沼新城県職員寮・住宅 ⑦ 気仙沼新城仮設, 九条仮設県職員寮	被害なし	—
合 計		

【職員の安否について】

現時点で職員が負傷したとの報告なし。

平成27年台風第18号による大雨等に係る災害

1 所管施設被害【確定】

【施設名】	【内容】	【箇所数】	【被害額】
産業技術総合センター	被害なし（確定）	－ 箇所	－ 千円
計量検定所	被害なし（確定）	－ 箇所	－ 千円
各高等技術専門学校（5校）	被害なし（確定）	－ 箇所	－ 千円
宮城障害者職業能力開発校	被害なし（確定）	－ 箇所	－ 千円
みやぎ産業交流センター	被害なし（確定）	－ 箇所	－ 千円
松島公園管理事務所	被害なし（確定）	－ 箇所	－ 千円
合計		－ 箇所	－ 千円

2 産業被害（工業・商業・観光施設被害）【調査中】

【被害種別】	【内容】	【市町村】	【箇所数】	【被害額】
工業被害	被害なし（調査中）	－	－ 箇所	－ 千円
	計		－ 箇所	－ 千円
商業被害	被害なし（調査中）	－	－ 箇所	－ 千円
	計		－ 箇所	－ 千円
観光施設被害	かつらの湯で冠水	白石市	1 箇所	(調査中) 千円
	不動尊公園のキャンプ場遊歩道破損	丸森町	1 箇所	(調査中) 千円
	計		2 箇所	(調査中) 千円
合計			2 箇所	(調査中) 千円

3 企業への影響（県内主要企業52社から聞き取り）

- ・冠水被害や雨漏りが一部企業（10社）にあるものの施設破損等の大きな被害は確認されていない。
- ・避難勧告等の発令状況や従業員の出勤状況によっては、臨時休業や生産一部停止（19社）をしている企業がある。



平成27年9月11日
午前10時30分現在
環境生活部

第2回災害対策本部会議資料

平成27年台風第18号被害による大雨等に係る災害の被害状況

1 女川原子力発電所

- ・被害無し（東北電力からの報告 8:00 現在）

2 地方公所及び県有施設

(1) 地方公所（4公所）

（被害有り：2公所）

- ・保健環境センター 本庁舎 1階機械室、廊下、1階女子トイレの床上浸水
→解消済み

分庁舎（微生物部棟） 雨漏り

- ・動物愛護センター 敷地内の法面崩壊（10平方メートル程度）

（被害無し：2公所）

- ・環境放射線監視センター（放監センター監視システム稼働中）

- ・食肉衛生検査所

(2) 県有施設（9施設）

（被害有り：2施設）

- ・県民会館 舞台上手奥に雨漏り

- ・慶長使節船ミュージアム 雨漏り

（被害なし：3施設）

伊豆沼・内沼サンクチュアリセンター、クレー射撃場、みやぎNPOプラザ

（確認中：4施設）

蔵王野鳥の森自然観察センター、県民の森、こもれびの森、昭和万葉の森

3 水道施設の被害状況

- ・一部断水（計2,620戸）

仙台市（164戸）、白石市（2,400戸）、栗原市（56戸）

4 対応状況

《環境対策課》

- ・大気汚染測定局の局舎（石巻、白石、名取、大和）について確認中

《食と暮らしの安全推進課》

- ・水道施設の被害状況調査中

《自然保護課》

- ・各地方振興事務所において現場確認中

《竹の内産廃処分場対策室》

- ・仙南保健所が処分場の状況を確認中

《環境放射線監視センター》

- ・暫定オフサイトセンターの被害状況確認中

平成27年台風18号による大雨等に係る災害について（第2報）

平成27年9月11日11時00現在

1. 大雨・洪水に関する警報発令状況

- ・大雨特別警報（11日3時20分発表：県内全域）
 - ・土砂災害警戒情報（第10号）発令（11日5時40分）
- ※女川町，南三陸町を除く県内33市町村

2. 県内各地の降雨等の状況（9月8日12時から9月11日11時）

① 24時間降水量(80mm以上) 県内67観測点

上位10地点

南川	322mm	升沢	312mm	泉ヶ岳	299mm	小角	295mm	郷六	282mm
七北田	278mm	佐保山	278mm	大衡(気)	276mm	漆沢	275mm	仙台	275mm

② 1時間雨量(20mm以上) 県内66観測点

上位10地点

七北田	67mm	駒ノ湯	63mm	泉ヶ岳	62mm	漆沢	61mm	荒砥沢	59mm
袋	59mm	大衡(気)	59mm	高清水	54mm	郷六	53mm	升沢	52mm

3. 土木部関係の被害状況

① 道路通行規制 (県管理)

道路種別	規制箇所数	うち規制中
一般国道(指定区間外)	11箇所(全面10箇所)	9箇所(全面8箇所)
主要地方道	20箇所(全面19箇所)	18箇所(全面17箇所)
一般県道	17箇所(全面17箇所)	16箇所(全面16箇所)
合計	48箇所(全面46箇所)	43箇所(全面41箇所)

被害の状況	規制箇所数	うち規制中
事前通行規制	12箇所(全面12箇所)	12箇所(全面12箇所)
冠水	23箇所(全面22箇所)	18箇所(全面17箇所)
土砂崩れ	11箇所(全面10箇所)	11箇所(全面10箇所)
落石・倒木	2箇所(全面2箇所)	2箇所(全面2箇所)
合計	48箇所(全面46箇所)	43箇所(全面41箇所)

詳細は別紙のとおり（11日11時現在）

(市町村管理)
・調査中

② 道路被害状況

(県管理) 調査中

(市町村管理) 調査中

③ 河川被害状況

(国管理河川)

直轄で調査中(竹林川, 吉田川等)

・新川(村田町)で越水

・七北田川(七北田公園上流側)で越水の可能性有り

・七北田川(東北道直上流)で越水の可能性有り

・吉田川(国道4号直上流)で越水の可能性有り

・花川(国道457号との交差部)で越水の可能性有り

・深川(加美町)で越水

・善川(大衡村大衡)で越水

・渋井川(大崎市古川西荒井)で左岸3箇所破堤

(市町村管理河川)

・調査中

(水防警報発令状況)

・水防団出動河川(国管理:6河川, 県管理:14河川)

・水防団出動準備河川(国管理:0河川, 県管理:3河川)

④ 海岸施設

・調査中

⑤ ダム(洪水調節)

・洪水調節中ダム:3ダム

(南川ダム, 花山ダム, 長沼ダム)

・洪水調節終了ダム:11ダム

(惣の関ダム, 漆沢ダム, 上大沢ダム, ニツ石ダム, 小田ダム, 荒砥沢ダム,
樽水ダム, 宮床ダム, 七北田ダム, 化女沼ダム, 大倉ダム)

⑥ 砂防施設

・大崎市岩出山字上真山 民家2件の裏山の崖崩れ (詳細は不明)

・その他調査中

⑦ 下水道施設

・調査中

⑧ 空港施設

・仙台空港アクセス線は大雨の影響で, 上下線とも12時頃まで運転見合わせ

・国内線・国際線の運航については, 欠航の情報は無し

⑨ 港湾施設

・被災なし

⑩ 都市施設

	公園名	第2報 11時現在
宮城県	岩沼海浜緑地（南ブロック）	被害無し
	〃（北ブロック）	
	加瀬沼公園	被害無し
	仙台港多賀城地区緩衝緑地	被害無し
	総合運動公園	被害無し
	矢本海浜緑地	
角田市	角田市民ゴルフ場	冠水
	あぶくまパークゴルフ場	冠水
加美町	鳴瀬川中新田緑地公園	全面浸水

⑪ 県営住宅

・被災なし

⑫ その他施設

・こども病院改修工事(仙台市青葉区)において、工事用仮設壁から漏水発生

4. 被害額

・調査中

5. 土木部関連防災協定要請状況

・9団体に要請済み

－ 以上 －



道路交通規制状況

(9月8日の大雨による通行規制)

(第 24 報)

宮城県土木部道路課

は、通行規制の解除を示します。
平成27年9月11日 11時00分

現在

大雨

番号	事務所	前回との 変更箇所	路線名 種別	箇所名	交通規制の原因		交通規制状況		解除日時	迂回路		備考
					理由等	種別	規制日時	解除予定日時		有無	路線名	
1	大河原		286号 国	柴田郡川崎町字今宿笹谷 山形県境	事前通行規制	全面通行止め	平成27年9月8日 16:00	未定		有	(国)113号	規制延長6.8km
2	大河原		349号 国	伊具郡丸森町大強川張 白石市小下	事前通行規制	全面通行止め	平成27年9月8日 20:00	未定		有	(主)白石上山線 (国)113号	規制延長5.3km
3	大河原		白石柴田線 主	白石市小下	事前通行規制	全面通行止め	平成27年9月8日 20:00	未定		有	(国)4号	規制延長0.6km
4	大河原		青根蔵玉線 一	柴田郡川崎町前川 白石市小下	事前通行規制	全面通行止め	平成27年9月9日 11:30	未定		有	(国)457号 (主)白石上山線	規制延長8.4km
5	大河原		白石上山線 主	刈田郡蔵王町(エコーライン分岐) 刈田郡蔵王町(山形県境)	事前通行規制	全面通行止め	平成27年9月9日 20:00	未定		有	(国)113号	規制延長12.2km
6	北部		347号 国	加美郡加美町樽砂子 加美郡加美町樽砂子	事前通行規制	全面通行止め	平成27年9月10日 11:00	未定		有	(国)47号	規制延長11.3km
7	北部		上原首線 主	大崎市上原首字立峰(山形県境) 大崎市上原首字東原小向原	事前通行規制	全面通行止め	平成27年9月10日 18:00	未定		有	(国)47号 (国)108号	規制延長4.4km
8	北部		岩入一迫線 一	大崎市上原首字岩入 大崎市上原首字草木沢角間	事前通行規制	全面通行止め	平成27年9月10日 17:00	未定		有	(国)47号 (国)108号 (主)白石上山線	規制延長13.1km
9	栗原		398号 国	栗原市花山字湯浜 栗原市花山字草木沢角間	事前通行規制	全面通行止め	平成27年9月10日 18:00	未定		有	(国)47号 (国)108号 (主)白石上山線	規制延長14.4km
10	大河原		113号 国	白石市不凍ヶ池	冠水	全面通行止め	平成27年9月10日 21:20	未定	9月10日	有	町道	規制延長0.3km
11	仙台		槻沢吉岡線 一	黒川郡大和町吉岡(黒澤冠岳) 黒川郡大和町吉岡(宇久入西)	事前通行規制	全面通行止め	平成27年9月10日 22:15	未定		無		規制延長3.7km
12	大河原		349号 国	伊具郡丸森町天間 伊具郡丸森町天間	土砂崩れ	全面通行止め	平成27年9月10日 22:30	未定		有	(国)113号	規制延長4.0km
13	大河原		白石上山線 主	刈田郡蔵王町片倉 刈田郡蔵王町片倉	土砂崩れ	全面通行止め	平成27年9月10日 23:45	未定		有	(国)47号 (主)白石上山線	規制延長3.0km
14	大河原		岩沼蔵玉線 主	岩沼市蔵玉町(山形県境) 岩沼市蔵玉町(山形県境)	事前通行規制	全面通行止め	平成27年9月11日 0:30	未定		有	(国)47号 (主)白石上山線	規制延長4.1km
15	仙台		一名取村田線 一	栗原市高橋町上五世寺 栗原市高橋町上五世寺	事前通行規制	全面通行止め	平成27年9月11日 0:30	未定		有	(国)113号	規制延長7.2km
16	大河原		上代寺前線 一	刈田郡川崎町上代寺 刈田郡川崎町上代寺	土砂崩れ	全面通行止め	平成27年9月11日 0:00	未定		有	(国)113号	規制延長4.5km
17	大河原		白石丸森線 主	伊具郡丸森町丸森 伊具郡丸森町丸森	落石・倒木	全面通行止め	平成27年9月11日 0:00	未定		有	(国)113号	規制延長1.6km
18	大河原		越河青田線 一	伊具郡丸森町大塚大蔵池の人 伊具郡丸森町大塚大蔵池の人	冠水	全面通行止め	平成27年9月11日 0:50	未定		有	(国)113号	規制延長5.0km
19	仙台		岩沼蔵玉線 主	岩沼市南郷五輪原 岩沼市南郷五輪原	冠水	全面通行止め	平成27年9月11日 1:00	未定	平成27年9月11日 7:50	有	愛島名取線	規制延長1.2km
20	大河原	修正	丸森蔵玉線 主	角田市丸森町字中島 角田市丸森町字中島	冠水	全面通行止め	平成27年9月11日 2:00	未定		有	町道	規制延長1.5km
21	栗原		457号 国	栗原市蔵玉南郷五輪原(森下住宅山側)	土砂崩れ	片側交互通行	平成27年9月11日 1:40	未定		有	町道	規制延長0.01km
22	大河原		川前白石線 一	伊具郡丸森町字花東 伊具郡丸森町字花東	土砂崩れ	全面通行止め	平成27年9月11日 2:50	未定		有	渡河青田線 町道	規制延長1.0km
23	栗原		文字下柳倉線 一	栗原市南郷下山神 栗原市南郷下山神	土砂崩れ	全面通行止め	平成27年9月11日 1:40	未定		有	町道	規制延長0.2km
24	栗原		真山高清水線 一	栗原市高清水五輪山田(国道4号交差点部) 栗原市高清水五輪山田(国道4号交差点部)	冠水	全面通行止め	平成27年9月11日 2:15	未定	平成27年9月11日 8:00	有	(国)4号 町道	規制延長0.2km
25	栗原	修正	457号 国	栗原市山形市上野 栗原市山形市上野	土砂崩れ	全面通行止め	平成27年9月11日 2:25	未定		有	町道	規制延長2.5km
26	仙台		加瀬沼公園線 一	宮城県刈田郡蔵王町新大友 宮城県刈田郡蔵王町新大友	冠水	全面通行止め	平成27年9月11日 3:20	未定		有	町道	規制延長0.3km
27	栗原		457号 国	栗原市蔵玉南郷五輪原 栗原市蔵玉南郷五輪原	冠水	全面通行止め	平成27年9月11日 2:40	未定	平成27年9月11日 8:00	有	町道	規制延長0.1km
28	栗原		築盛堂米線 主	栗原市築盛堂照越(玉萩橋~大沢橋)	冠水	全面通行止め	平成27年9月11日 3:25	未定		有	町道	規制延長0.3km
29	栗原		古川一迫線 主	栗原市一迫柳目南新田	冠水	全面通行止め	平成27年9月11日 3:50	未定		有	町道	規制延長0.1km
30	栗原		築盛堂公園線 主	栗原市築盛堂学校前(字姥橋)	冠水	全面通行止め	平成27年9月11日 3:50	未定		有	町道	規制延長0.1km

番号	事務所	前回の 変更箇所	道路 種別	路線名	箇所名	交通規制の原因		交通規制状況			迂回路		備考	
						理由等	種別	規制日時	解除予定日時	解除日時	有無	路線名		
31	仙台		主	塩釜七ヶ浜多賀線	七ヶ浜町五色 ～ 七ヶ浜町長須賀	冠水	全面通行止め	平成27年9月11日	5:10	未定		有	国道	規制延長1.5km
32	仙台		主	塩釜吉岡線	大和町栗原北百太郎 ～ 大和町吉岡	冠水	全面通行止め	平成27年9月11日	6:00	未定		有	国道	規制延長2.3km
33	仙台		主	仙台三本木線	大和町藤倉合野 ～ 大和町藤倉合野	冠水	全面通行止め	平成27年9月11日	6:10	未定		有	国道	規制延長0.5km
34	大河原		国	113号	角田市高野宮 ～ 角田市高野宮	冠水	全面通行止め	平成27年9月11日	6:00	未定		有	(国)4号 国道	規制延長8.8km
35	大河原		主	互理大河原川崎線	角田市本宮 ～ 角田市本宮	冠水	片側交互通行	平成27年9月11日	5:30	未定		有	(一)角田東田線	規制延長0.2km
36	大河原		一	一番井蔵王線	利根町字東 ～ 利根町字東	落石・倒木	全面通行止め	平成27年9月11日	6:30	未定		有	(注)岩沼第三線 (注)麻生大河原線	規制延長0.5km
37	栗原		主	栗駒岩出山線	栗原市栗駒岩出山 ～ 栗原市栗駒岩出山	冠水	全面通行止め	平成27年9月11日	2:40	未定		有	(国)457号 国道	規制延長0.1km
38	栗原		主	釜淵栗駒公園線	栗原市釜淵 ～ 栗原市釜淵	土砂崩れ	全面通行止め	平成27年9月11日	4:45	未定		有	(国)457号 国道	規制延長15.0km
39	仙台		国	457号	大衡村大字 ～ 大衡村大字	冠水	全面通行止め	平成27年9月11日	4:00	未定		無		規制延長0.3km
40	仙台		主	仙台空港線	岩沼市下野瀬字新宅地内 ～ 岩沼市下野瀬字新宅地内	冠水	全面通行止め	平成27年9月11日	4:00	平成27年9月11日	10:00	無		規制延長0.5km
41	仙台		主	石巻鹿島台大衡線	大郷町大松沢字肥知地内 ～ 大郷町大松沢字肥知地内	冠水	全面通行止め	平成27年9月11日	7:00	未定		無		規制延長0.1km
42	仙台		一	小牛田松島	大郷町山崎字飛ノ堂地内 ～ 大郷町山崎字飛ノ堂地内	冠水	全面通行止め	平成27年9月11日	7:00	未定		無		規制延長0.2km
43	大河原	新規	一	丸森梁川線	丸森町字天川口 ～ 丸森町字峠坂下	土砂崩れ	全面通行止め	平成27年9月11日	9:40	未定		有	(注)岩沼第三線 (注)麻生大河原線	規制延長10.4km
44	北部	新規	一	岩出山宮崎線	加美町白子下多田 ～ 加美町白子下多田	土砂崩れ	全面通行止め	平成27年9月11日	6:00	未定		有	(国)457号 国道	規制延長2.0km
45	北部	新規	一	鳴子小野田線	加美町北川内 ～ 加美町北川内	土砂崩れ	全面通行止め	平成27年9月11日	6:00	平成27年9月11日	17:00	無		規制延長0.2km
46	栗原	新規	主	中田栗駒線	栗原市栗駒里谷下洋 ～ 栗原市栗駒里谷下洋	冠水	全面通行止め	平成27年9月11日	9:25	未定		有	(一)湯島栗駒線	規制延長3.0km
47	栗原	新規	一	文字下細倉線	栗原市栗駒四ツ倉 ～ 栗原市栗駒四ツ倉	土砂崩れ	全面通行止め	平成27年9月11日	7:50	未定		有	(国)457号 国道	規制延長0.1km
48	仙台	新規	一	大衡駒場線	大衡村古瀬 ～ 大衡村古瀬	冠水	全面通行止め	平成27年9月11日	9:00	未定		無		規制延長0.5km
						道路種別		うち規制中						
						規制箇所数		9箇所 (全面0箇所)						
						一般国道(指定区間外)		11箇所 (全面10箇所)						
						主要地方道		20箇所 (全面9箇所)						
						一般県道		17箇所 (全面17箇所)						
						合計		48箇所 (全面46箇所)						

被害の状況	規制箇所数	うち規制中
事前通行規制	12箇所 (全面12箇所)	12箇所 (全面12箇所)
冠水	23箇所 (全面22箇所)	18箇所 (全面17箇所)
土砂崩れ	11箇所 (全面10箇所)	11箇所 (全面10箇所)
落石・倒木	2箇所 (全面2箇所)	2箇所 (全面2箇所)
合計	48箇所 (全面46箇所)	43箇所 (全面41箇所)

平成27年台風第18号による大雨等に係る災害について(第2報)

平成27年9月11日
保健福祉部

【平成27年9月11日 11:00現在】

所属名	所在市町村名	施設種別	施設名	定員	罹災日	被害状況(人的・物的)	避難の有無	現在の状況	被害額(千円)
震災援護室	仙台市, 石巻市, 塩竈市, 気仙沼市, 名取市, 多賀城市, 岩沼市, 東松島市, 亶理町, 山元町, 七ヶ浜町, 女川町, 南三陸町(計13市町)	応急仮設住宅	390団地 入居個数/13,151戸 入居者数/28,403人			被害なし	無		
医療整備課	大崎市	医療機関	大崎市民病院			被害なし 通常どおり診療可能			
医療整備課	大和町	医療機関	黒川病院		9月11日	床上浸水 診療不可			
医療整備課	仙台市	医療機関	地方独立行政法人宮城県立こども病院		9月11日	本館仮設雨樋が破損し、雨水が3階に流入、2階の中央材料室、当直室にも浸水した。	無	水のかき出し、機器等の確認作業中。 診療等に影響なし	
医療整備課	名取市		高等看護学校		9月11日	体育館の雨漏り(床の一部に水たまり) 学生用駐車場について周囲の用水路及び畑から雨水流入により浸水	無	9月11日臨時休校	調査中
長寿社会政策課	大崎市	研修施設	宮城県介護研修センター		9/10 又は11	宿泊棟の女子トイレの天井から水漏れ	無し	近辺浸水のため通行止め 11日の認知症研修を中止 ※8:00報告と変わらず	
長寿社会政策課	大和町	介護老人保健施設	希望の社	80	9月11日	床下30cmぐらい浸水。人的被害無し。	無	清掃中	
長寿社会政策課	大和町	グループホーム	けやき	9	9月11日	9部屋の内3部屋が床上浸水。人的被害無し。	無	清掃中	
長寿社会政策課	栗原市	デイサービス	介護いつくみみの家清水水館	29	9月11日	被害無し 事務所裏山の崖崩れのおそれのため同法人別館に避難	有	自主避難中	
長寿社会政策課	栗原市	特別養護老人ホーム	特別養護老人ホーム桂葉	30	9月11日	被害無し 施設近隣の道路が冠水している状況(詳細確認中)	無		
長寿社会政策課	栗原市	有料	有料老人ホームコスモス苑	9	9月11日	自主避難中(詳細確認中)	有	自主避難中	
子育て支援課	大崎市	保育所	バイリンガル保育園(小規模) バイリンガル保育園アホックス(小規模)		9月11日	※大崎市 渋井川付近だが、被害なし 閉所	無		

平成27年台風第18号による大雨等に係る災害について(第2報)

平成27年9月11日

保健福祉部

【平成27年9月11日 11:00現在】

所属名	所在市町村名	施設種別	施設名	定員	罹災日	被害状況(人的・物的)	避難の有無	現在の状況	被害額(千円)
障害福祉課	仙台市宮城野区		障害者福祉センター		9月11日	・福祉センター旧館事務室内の雨漏り ・旧館と新館をつなぐ渡り廊下天井の雨漏り	無	バケツ等により対応	
障害福祉課	仙台市宮城野区		障害者総合体育センター		9月11日	・アリーナ天井(2箇所)から雨漏り ・管理棟トイレ及び更衣室雨漏り	無	バケツ等により対応	
障害福祉課	大和町	障害福祉施設	宮城県船形コロニー	300人(短期入所10人を含む)	9月11日	・かまくら園北側道路10cm程度冠水(車両通行可) ・雨漏り箇所多数、雨漏りにより一部火災報知器故障 ・船形コロニー周辺道路冠水により複数箇所閉鎖 ・おおくら園ポイラー室50cm冠水。現在排水作業中。	無		
障害福祉課	仙台市青葉区	障害福祉施設	啓佑学園・第二啓佑学園	啓佑:64人短期入所4人を含む 第二啓佑:33人(短期入所3人含む)	9月11日	・プレイルーム天井外3箇所雨漏り	無		
障害福祉課	大崎市	障害福祉施設	標議寮	22人(短期入所2人含む)	9月11日	・下水が詰まり、1階トイレが逆流。状況は改善している。	無		
仙南保健福祉課		医療機関	刈田総合病院			断水			
仙南保健福祉課		医療機関	大泉病院			駐車場冠水			
仙南保健福祉課		医療機関	仙南中央病院			フロアー冠水			

平成27年9月11日
教 育 庁

平成27年台風18号による大雨等に係る災害
【第2報：9月11日 午前11時30分現在】

1 臨時休業等の措置状況について

(1) 県内市町村立幼稚園・小学校・中学校・高等学校（仙台市含む。）

校種	全学校数	臨時休校	始業時間繰下	終業時間繰上
幼稚園	87校	58校	－校	－校
小学校	388校	280校	31校	－校
中学校	203校	140校	18校	－校
中等教育学校	1校	1校	－校	－校
高等学校	5校	5校	－校	－校

※各市町村教育委員会からの聞き取り等で把握できている状況(午前11時30分現在)。

(2) 県立高等学校

78校中 65校が臨時休校
1校が始業時間繰下げ

(3) 県立中学校

2校中 2校が臨時休校

※ 学校名等の詳細は、県教育委員会ホームページに掲載。

(4) 県立特別支援学校

21校中 19校が臨時休校

2 被害状況について

施設名	被害状況
栗原南部給食センター	床上浸水により、給食提供不可
黒川高等学校	校舎を含む敷地内への浸水
中新田高等学校	野球ネット倒壊
伊具高等学校	農場及び農機具倉庫の冠水
拓桃支援学校	敷地内の法面崩壊

※ その他の施設について、被害状況を調査中

3 平成28年度宮城県・仙台市公立学校教員採用候補者第2次選考

本日実施分 延期

第2回本部員会議

平成27年9月11日
宮城県警察災害警備本部
(11:00現在)

「大雨特別警報」に伴う宮城県警察の災害警備活動状況について

1 体制

体制の名称	警備本部長	警 備 体 制	設 置	
			日	時間
宮城県警察災害警備本部 (非常体制)	警察本部長	約4,300名体制 ○本部 約1,600名 ○警察署 約2,700名	9/11	3:20

※ 前回からの変更点には下線を付した。

2 被害状況

(1) 死者1人

9月11日午前9時過ぎ、栗原市金成地内において、水田内で水没した車両内から運転手の女性を発見したものの。

(2) 重傷者1人

栗原市築館字下宮野地内国道4号線上において、走行中の大型車両が土砂崩れに巻き込まれ、同車両運転中の男性1名が負傷し病院へ搬送されたもの。

(2) 警察庁舎の浸水被害

- ア 大和警察署庁舎 (解消済み)
- イ 若柳警察署鶯沢駐在所 (解消済み)
- ウ 仙台北警察署荒巻交番 (解消済み)

(3) 救出救助の状況

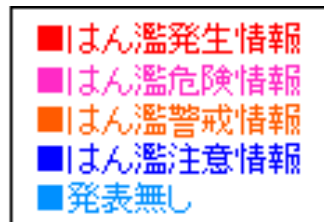
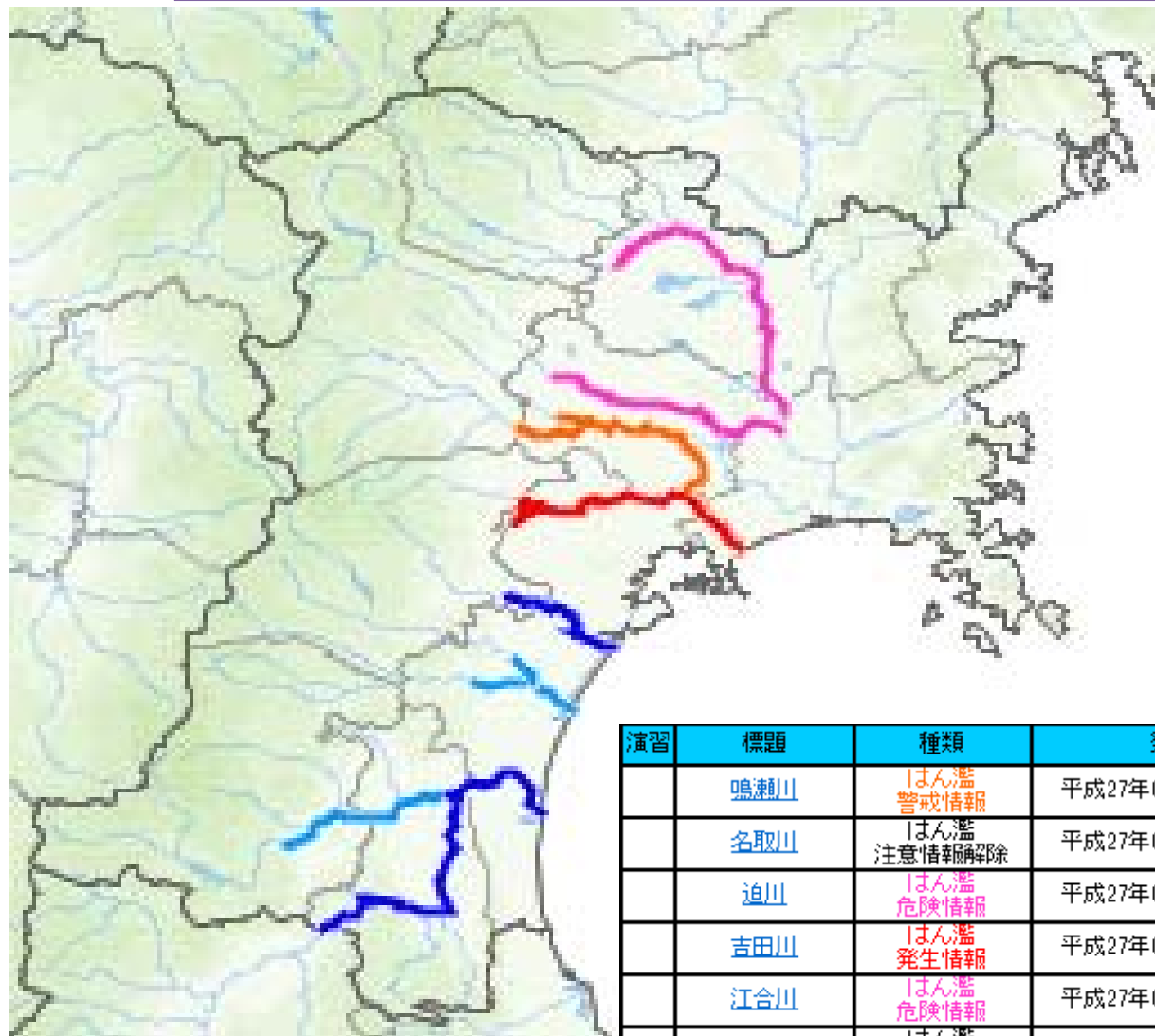
大和町、仙台市泉区、大崎市内等において、道路冠水により立ち往生した車両内や浸水家屋で孤立した要救助者(80名)を救助した。

【内訳】

- 水没車両内からの救助 57名
- 浸水家屋からの救助 23名



指定河川洪水予報(11日10時50分現在)



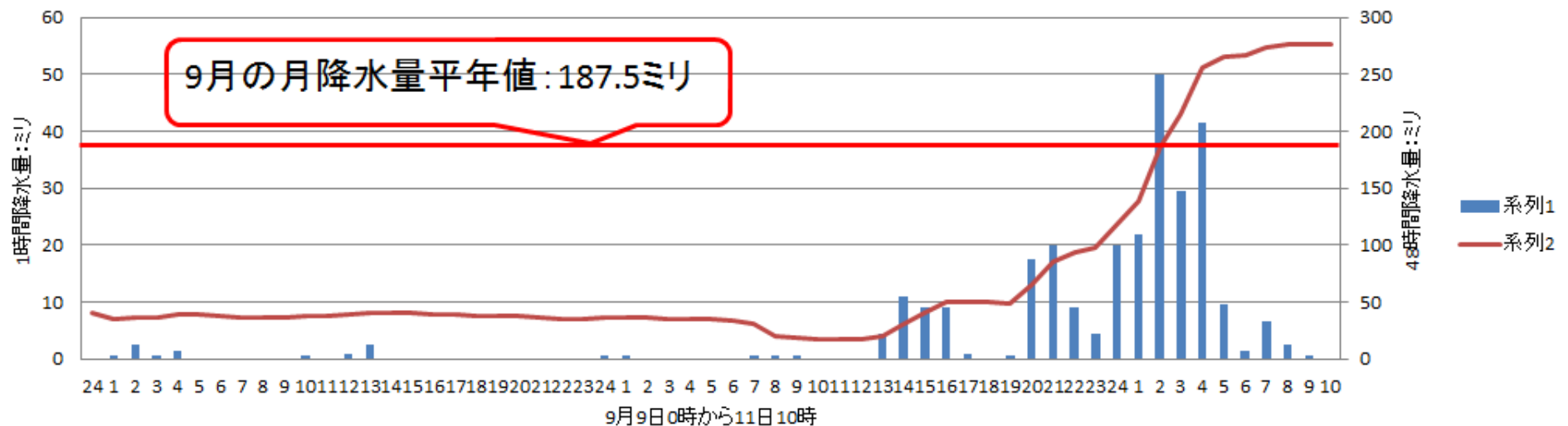
演習	標題	種類	発表日時	発表官署
	鳴瀬川	はん濫警戒情報	平成27年09月11日 10時50分	北上川下流河川事務所・仙台管区气象台
	名取川	はん濫注意情報解除	平成27年09月11日 10時00分	仙台河川国道事務所・仙台管区气象台
	迫川	はん濫危険情報	平成27年09月11日 09時50分	宮城県・仙台管区气象台
	吉田川	はん濫発生情報	平成27年09月11日 09時25分	北上川下流河川事務所・仙台管区气象台
	江合川	はん濫危険情報	平成27年09月11日 08時05分	北上川下流河川事務所・仙台管区气象台
	広瀬川	はん濫注意情報解除	平成27年09月11日 08時00分	仙台河川国道事務所・仙台管区气象台
	白石川	はん濫注意情報解除	平成27年09月11日 03時40分	宮城県・仙台管区气象台
	阿武隈川下流	はん濫注意情報	平成27年09月11日 01時20分	仙台河川国道事務所・仙台管区气象台
	七北田川	はん濫注意情報	平成27年09月11日 00時20分	宮城県・仙台管区气象台

アメダス降水量 9日0時～11日10時

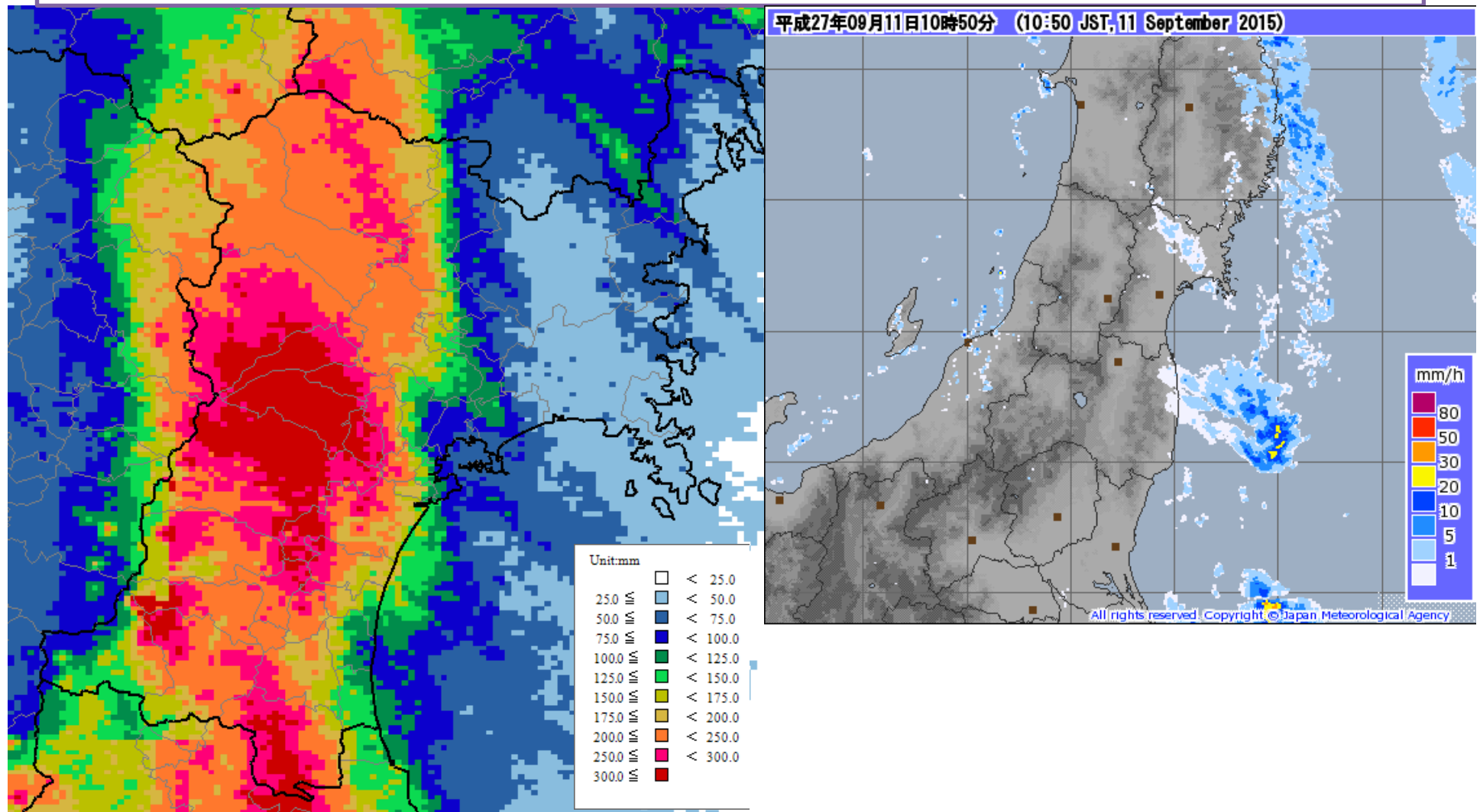
丸森町筆甫



仙台市



降水実況(解析雨量及びレーダー降水強度)

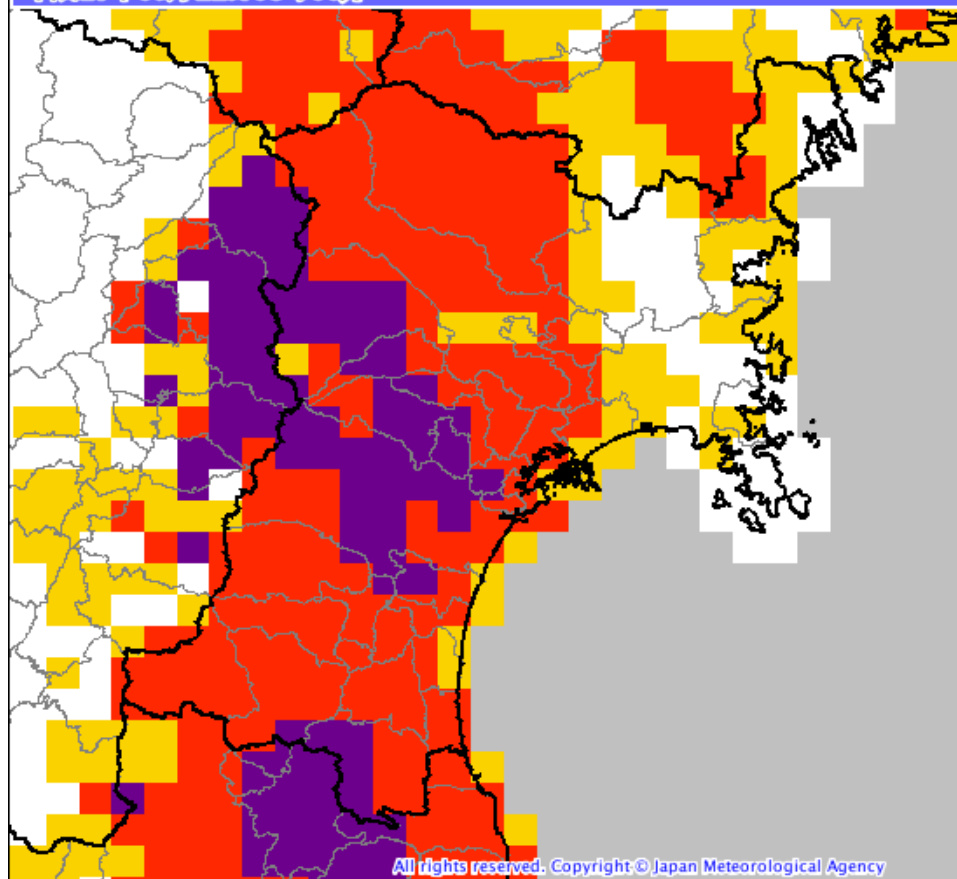


解析雨量 11日10時30分までの48時間積算

レーダー降水強度
11日10時50分

土砂災害警戒メッシュ情報

平成27年09月11日08時00分

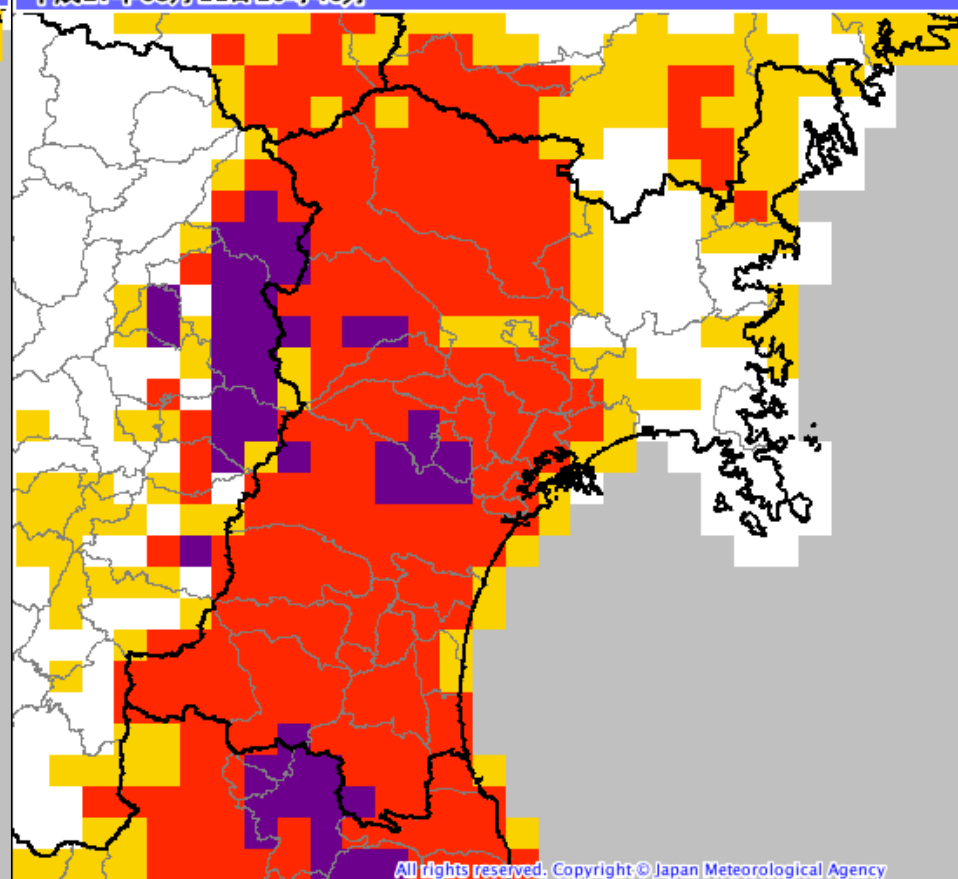


All rights reserved. Copyright © Japan Meteorological Agency

- : 実況で土砂災害警戒情報の基準に到達*
- : 予想で土砂災害警戒情報の基準に到達*
- : 実況または予想で大雨警報の土壌雨量指数基準に到達
- : 実況または予想で大雨注意報の土壌雨量指数基準に到達
- : 実況または予想で大雨注意報の土壌雨量指数基準未達

11日08時00分

平成27年09月11日10時40分

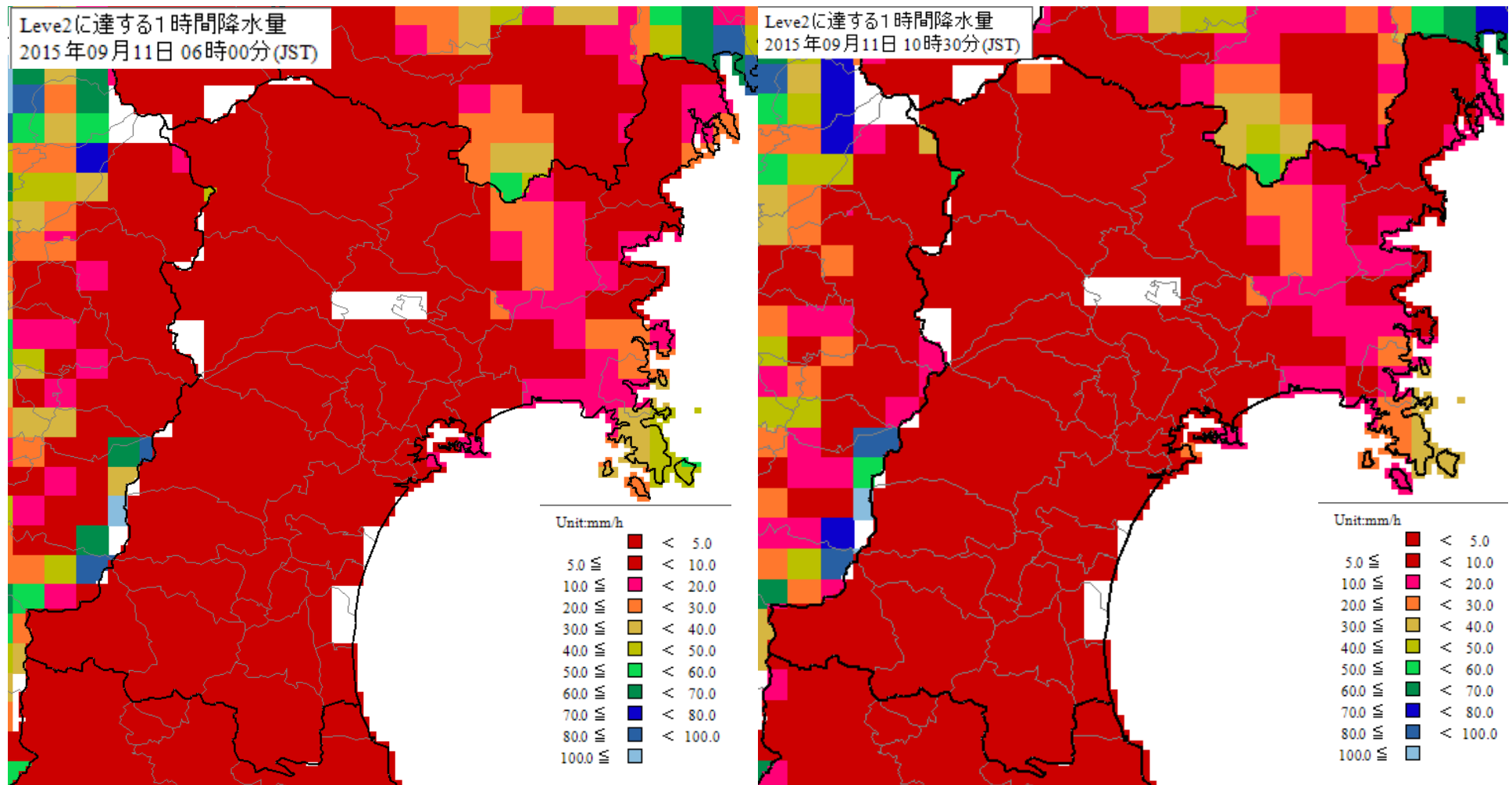


All rights reserved. Copyright © Japan Meteorological Agency

- : 実況で土砂災害警戒情報の基準に到達*
- : 予想で土砂災害警戒情報の基準に到達*
- : 実況または予想で大雨警報の土壌雨量指数基準に到達
- : 実況または予想で大雨注意報の土壌雨量指数基準に到達
- : 実況または予想で大雨注意報の土壌雨量指数基準未達

11日10時40分

あと何ミリ降れば大雨警報(土砂災害)の基準を超えるか (11日6時00分と11日10時30分の比較)



今後の見通し

宮城県では、土砂災害の危険度が非常に高くなっており、はん濫のおそれのある河川もありますので、引き続き嚴重な警戒を続けてください。

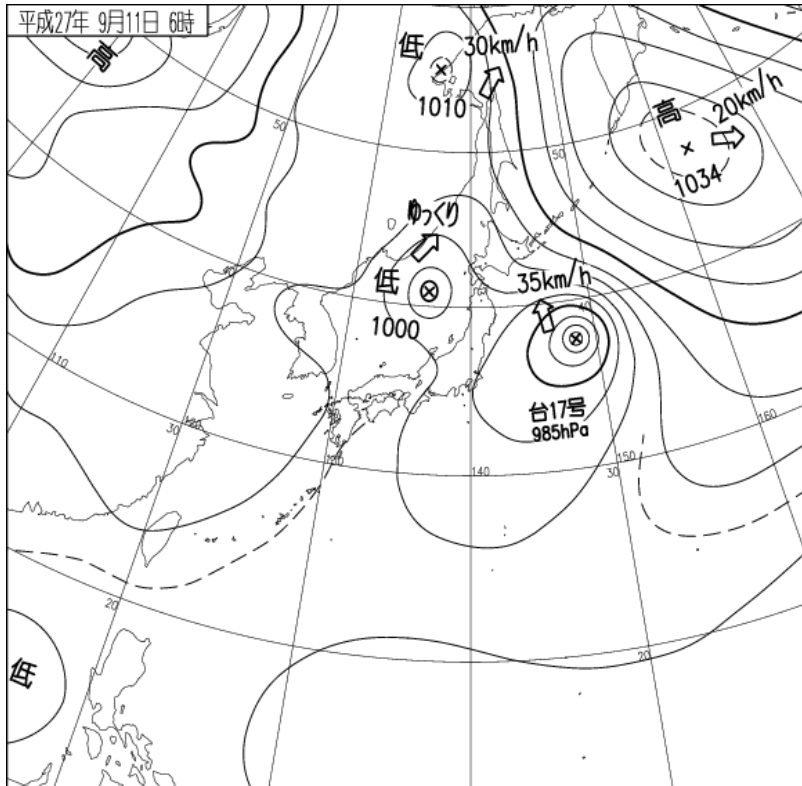
特別警報の解除については、土壌雨量指数を見ながら、解除できる市町村から順次解除するつもりです。

<雨の予想> 12日12時までの 雨量予想
宮城県の多い所
1時間雨量：20ミリ、24時間雨量：40ミリ

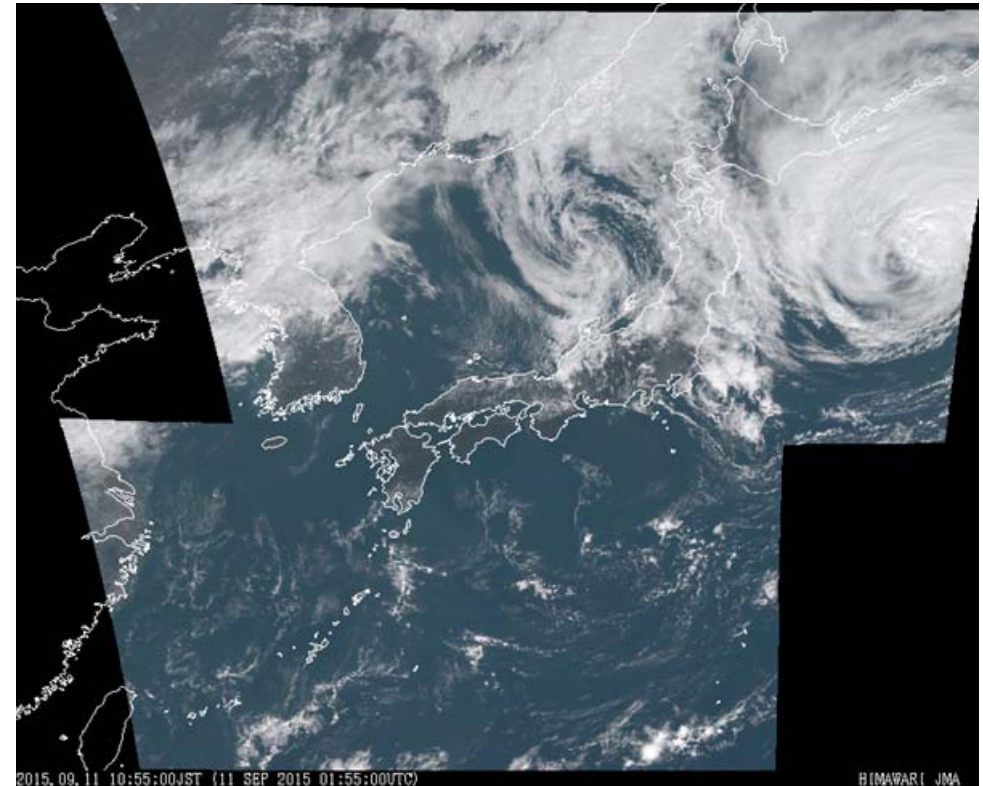
重大な災害が起こるおそれが著しく高まっています。
最大級の警戒をしてください。

今後、気象台が発表する最新の気象情報をご利用ください。
(予想天気図：<http://www.jma.go.jp/jp/g3/wc24h.html>)
(気象情報(雨の見通しなど)：<http://www.jma.go.jp/jp/kishojocho/>)

気象実況



9月11日06時地上天気図



9月11日10時55分衛星画像
(高頻度:可視カラー合成)

今後、気象台が発表する最新の気象情報をご利用ください。
(天気図: <http://www.jma.go.jp/jp/g3/index.html>)
(レーダー: <http://www.jma.go.jp/jp/radnowc/>)

今後の予想を含めた最新の情報は、以下からご利用ください。

○気象警報・注意報(大雨,洪水,暴風(雪),波浪,高潮,大雪などによる、災害のおそれを警告・注意する)
<http://www.jma.go.jp/jp/warn/>

○各地の気象情報(気象概況や大雨の見通し)
<http://www.jma.go.jp/jp/kishojoho/>

○指定河川洪水予報(国や自治体の管理する主な河川のはん濫の危険度を予測)
<http://www.jma.go.jp/jp/flood/>

○土砂災害警戒情報(避難勧告等の応急対応が必要な土砂災害への警戒を呼びかける)
<http://www.jma.go.jp/jp/dosha/>

○土砂災害警戒判定メッシュ情報(土砂災害の危険度を5kmメッシュで表示)
<http://www.jma.go.jp/jp/doshamesh/>

○最新の気象データ(高解像度降水ナウキャスト、解析雨量・降水短時間予報、雨や風の観測データ)
<http://www.jma.go.jp/jp/highresorad/>
<http://www.jma.go.jp/jp/radnowc/>
<http://www.jma.go.jp/jp/radame/>
http://www.data.jma.go.jp/obd/stats/data/mdrr/pre_rct/index24_rct.html
http://www.data.jma.go.jp/obd/stats/data/mdrr/wind_rct/index_mxwsp.html

情報連絡箋

東北電力(株)宮城支店

日時	平成27年9月11日(金)11時00分
情報元	宮城支店電力ネットワーク本部(配電)
件名	【9.11(金).11時現在】大雨の影響に伴う配電線供給支障状況について

昨日からの大雨の影響により発生した、宮城県内の供給支障状況は以下のとおりです。

1. 供給支障状況について

主な地域	住所	発生原因	停止戸数	復旧見込み
①伊具郡丸森町	丸森町筆甫字鷺ノ平上, 筆甫字鷺の平下, 筆甫, 筆甫字鷺の平東, 筆甫字鷺平, 筆甫字鷺の平上, 筆甫字鷺の平中	土砂崩れによる倒木等により, 電柱倒壊(1本)したものの	9/11 5:13 停止 (18戸)	本日中の見込み
②宮城郡利府町	利府町森郷字内ノ目北	河川増水により土砂崩れし, 電柱倒壊(1本)したものの	9/11 10:07 停止 (3戸)	検討中 (河川の増水状況を確認し復旧計画を立てる)
計				21戸

2. 復旧見込みについて

大雨の影響で冠水や道路被害等があり, 被害のあった配電設備まで到着できない状況となっていることから, 現地到着が可能となり次第, 配電設備の改修工事に着手する計画としている。

以上

