

# 気仙沼湾・唐桑半島東部海域貝毒プランクトン調査結果

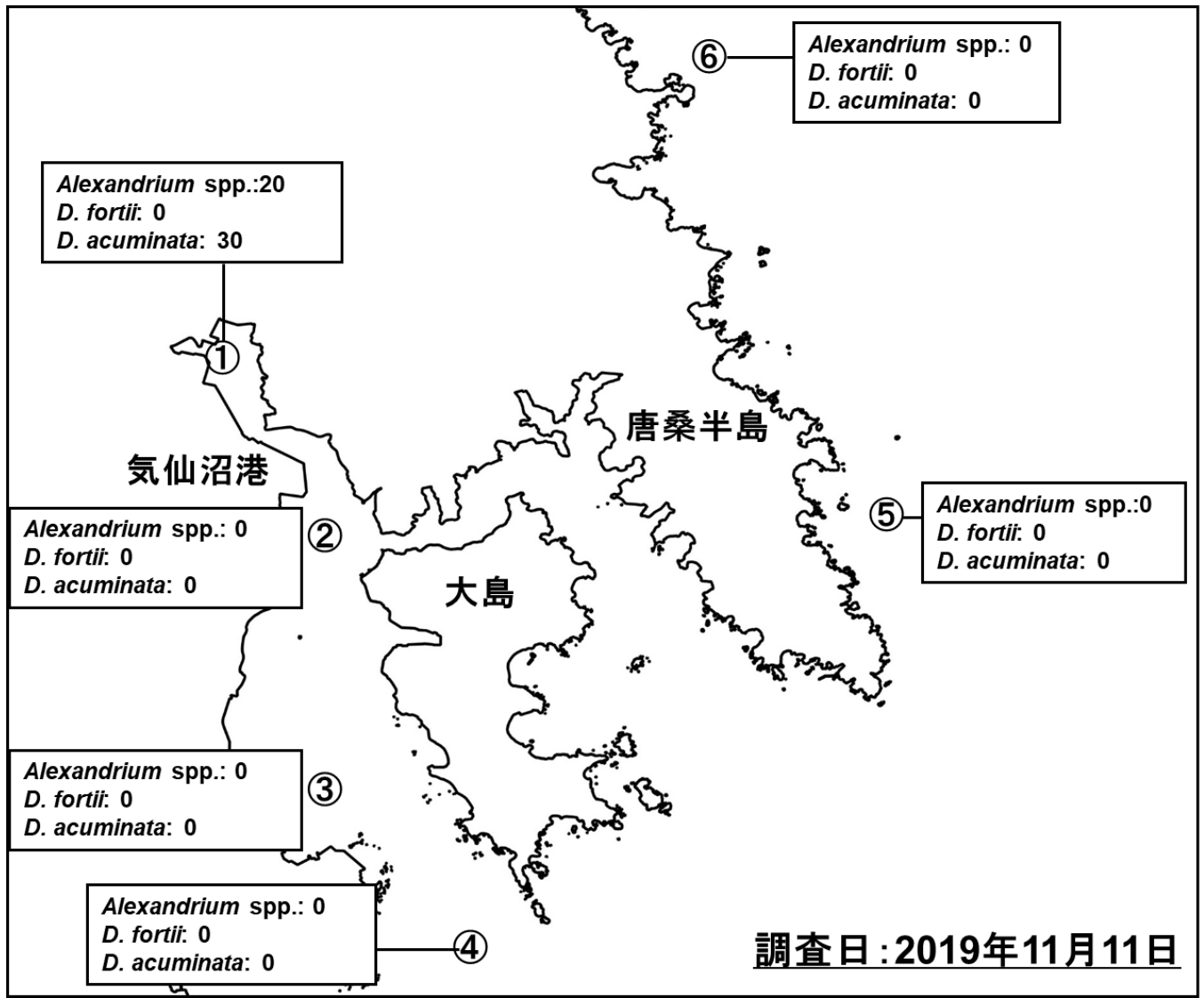


表: 今回(11月11日)の調査結果

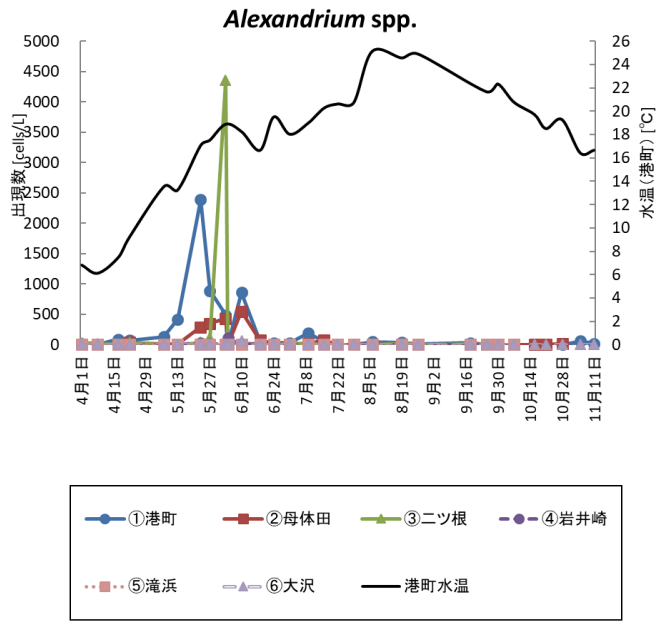
調査地点	水深	水温 (°C)	塩分	貝毒プランクトン出現数 (cells/L)				備考
				Alexandrium spp.	Dinophysis			
					D. fortii	D. acuminata	その他のDinophysis	
① 港町	0m	16.67	33.47	20	0	30	0	
	5m	17.06	33.82					
② 母体田	0m	16.21	32.89	0	0	0	0	
	5m	16.68	33.82					
	10m	16.98	33.95					
③ ニツ根	0m	15.24	33.26	0	0	0	0	
	5m	14.96	33.29					
④ 岩井崎	0m	16.36	33.81	0	0	0	0	
	5m	16.39	33.81					
	10m	16.40	33.82					
⑤ 滝浜	10m	-	-	0	0	0	0	
⑥ 大沢	10m	-	-	-	-	-	-	

※Alexandrium spp.はまひ性貝毒、D. fortiiとD. acuminataは下痢性貝毒の原因プランクトンです。

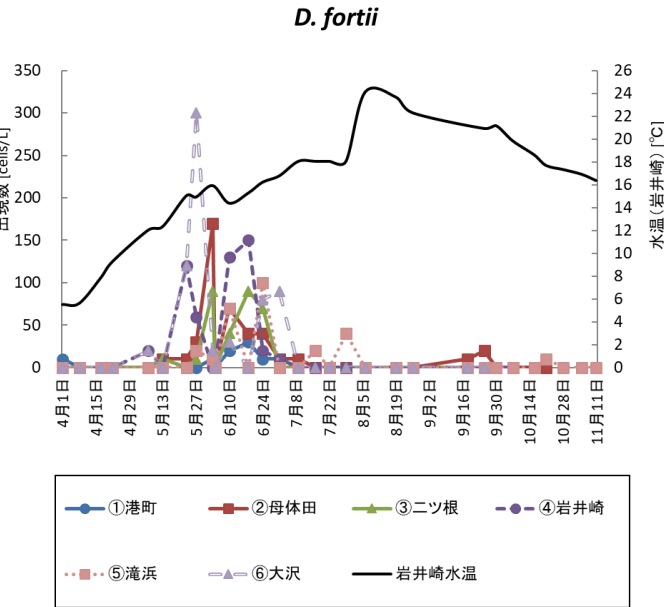
※プランクトン出現数は水深0~10 m(①と③は底つき)の柱状採水のデータです。

※次回の調査は11月18日に実施予定です。

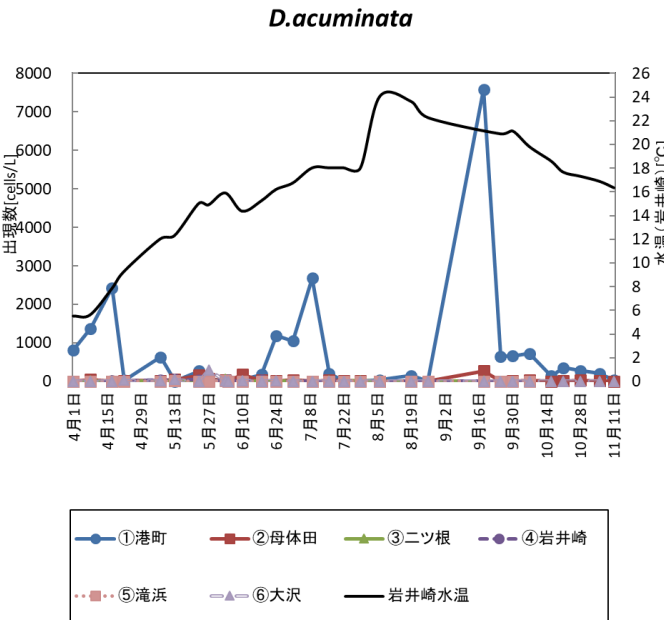
調査日	Alexandrium spp. (cells/L)					
	①港町	②母体田	③二ツ根	④岩井崎	⑤滝浜	⑥大沢
4月1日	20	0	30	0	-	0
4月8日	0	0	20	0	0	0
4月17日	90	0	0	0	-	-
4月22日	70	40	40	0	0	0
5月7日	130	10	0	0	0	0
5月13日	420	10	0	0	0	0
5月23日	2390	290	40	30	-	10
5月27日	890	350	110	20	0	0
6月3日	490	430	4360	-	10	0
6月4日	-	-	-	110	-	-
6月10日	860	550	20	0	0	60
6月18日	60	70	10	20	-	-
6月24日	30	10	0	10	0	0
7月1日	30	0	20	0	0	0
7月9日	190	20	20	20	-	-
7月16日	60	70	0	0	0	0
7月22日	0	0	0	0	0	0
7月29日	0	0	0	0	0	0
8月6日	50	10	0	0	0	0
8月19日	40	0	20	0	0	0
8月26日	10	0	0	0	0	0
9月18日	30	0	10	0	-	-
9月25日	0	0	0	0	0	-
9月30日	0	0	0	0	0	0
10月7日	0	0	0	0	-	-
10月16日	0	0	0	0	0	0
10月21日	0	0	0	0	0	0
10月28日	0	20	0	0	0	0
11月5日	60	0	0	0	0	0
11月11日	20	0	0	0	0	-



調査日	D. fortii (cells/L)					
	①港町	②母体田	③二ツ根	④岩井崎	⑤滝浜	⑥大沢
4月1日	10	0	0	0	-	0
4月8日	0	0	0	0	0	0
4月17日	0	0	0	0	0	0
4月22日	0	0	0	0	0	0
5月7日	0	0	0	20	0	20
5月13日	10	10	10	0	0	0
5月23日	10	10	0	120	-	120
5月27日	0	30	10	60	20	300
6月3日	10	170	90	-	10	20
6月4日	-	-	-	0	-	-
6月10日	20	70	40	130	70	30
6月18日	30	40	90	150	-	-
6月24日	10	40	70	20	100	80
7月1日	10	10	0	10	0	90
7月9日	0	10	0	0	-	-
7月16日	0	0	0	0	20	0
7月22日	0	0	0	0	0	0
7月29日	0	0	0	0	40	0
8月6日	0	0	0	0	0	0
8月19日	0	0	0	0	0	0
8月26日	0	0	0	0	0	0
9月18日	0	10	0	0	-	-
9月25日	0	20	0	0	0	-
9月30日	0	0	0	0	0	0
10月7日	0	0	0	0	0	0
10月16日	0	0	0	0	0	0
10月21日	0	0	0	0	10	0
10月28日	0	0	0	0	0	0
11月5日	0	0	0	0	0	0
11月11日	0	0	0	0	0	0



調査日	D. acuminata (cells/L)					
	①港町	②母体田	③二ツ根	④岩井崎	⑤滝浜	⑥大沢
4月1日	820	0	0	0	-	0
4月8日	1380	50	10	0	-	-
4月17日	2430	-	10	10	-	-
4月22日	30	20	0	10	0	30
5月7日	630	20	0	40	0	10
5月13日	0	50	0	50	10	50
5月23日	270	160	20	40	-	0
5月27日	40	70	10	40	0	300
6月3日	10	30	50	-	20	10
6月4日	-	-	-	30	-	-
6月10日	40	180	0	0	0	20
6月18日	180	30	0	30	-	-
6月24日	1190	10	0	0	0	20
7月1日	1050	40	0	0	0	0
7月9日	2680	0	0	0	-	-
7月16日	210	30	10	0	0	0
7月22日	10	20	0	0	0	0
7月29日	0	10	20	0	0	0
8月6日	40	0	10	0	0	0
8月19日	150	0	0	0	0	0
8月26日	0	0	0	0	0	0
9月18日	7590	270	10	0	-	-
9月25日	650	0	0	0	0	-
9月30日	660	10	0	0	0	0
10月7日	730	30	0	0	0	0
10月16日	140	0	0	0	0	0
10月21日	360	10	0	0	0	0
10月28日	280	30	0	0	0	0
11月5日	210	10	0	0	0	0
11月11日	30	0	0	0	0	-



○港町定点の同時期における調査結果(2017～2019年)

