

# 気仙沼湾・唐桑半島東部海域貝毒プランクトン調査結果

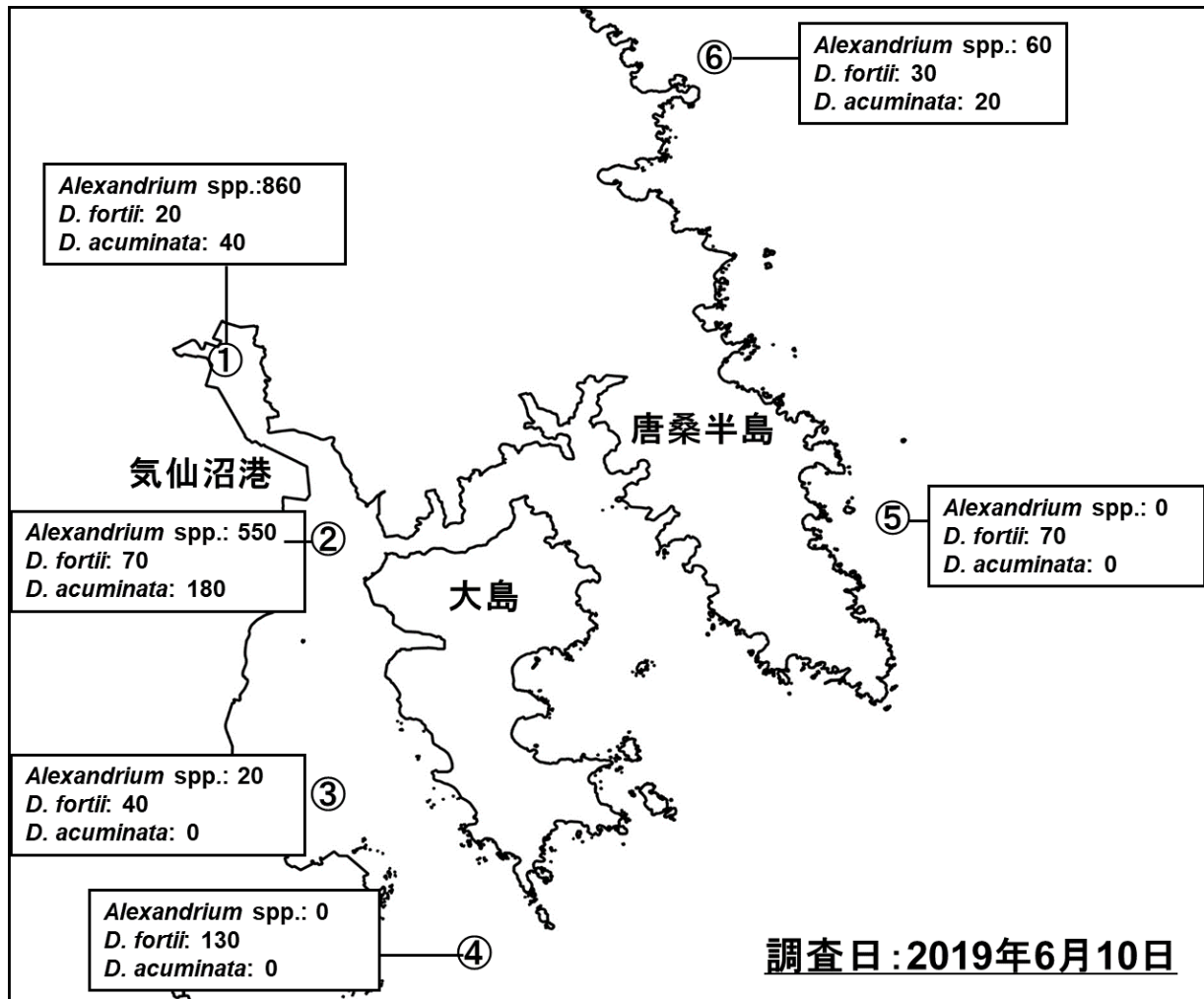


表: 今回(6月10日)の調査結果

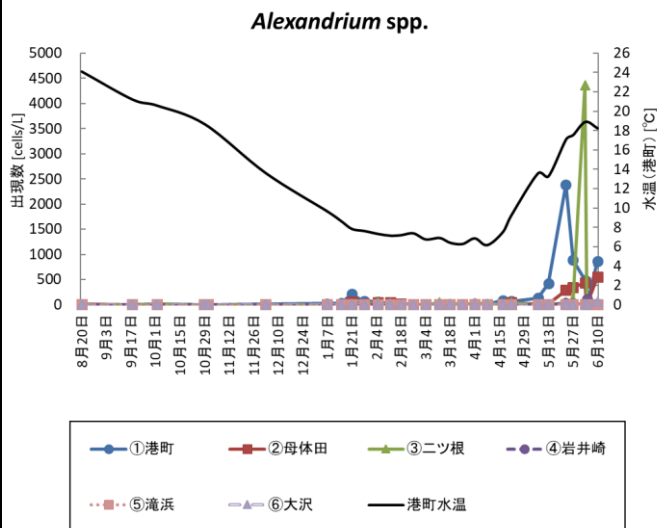
調査地点	水深	水温 (°C)	塩分	貝毒プランクトン出現数 (cells/L)				備考
				<i>Alexandrium</i> spp.	<i>Dinophysis</i>			
					<i>D. fortii</i>	<i>D. acuminata</i>	その他の <i>Dinophysis</i>	
① 港町	0m	18.24	29.94	860	20	40	0	
	5m	13.23	33.45					
② 母体田	0m	17.56	30.16	550	70	180	0	
	5m	13.96	33.56					
	10m	13.45	33.61					
③ ニツ根	0m	17.33	31.82	20	40	0	0	
	5m	13.88	33.68					
④ 岩井崎	0m	14.38	33.544	0	130	0	0	
	5m	14.197	33.625					
	10m	13.77	33.75					
⑤ 滝浜	10m	-	-	0	70	0	0	
⑥ 大沢	10m	-	-	60	30	20	0	

※*Alexandrium* spp.はまひ性貝毒、*D. fortii*と*D. acuminata*は下痢性貝毒の原因プランクトンです。

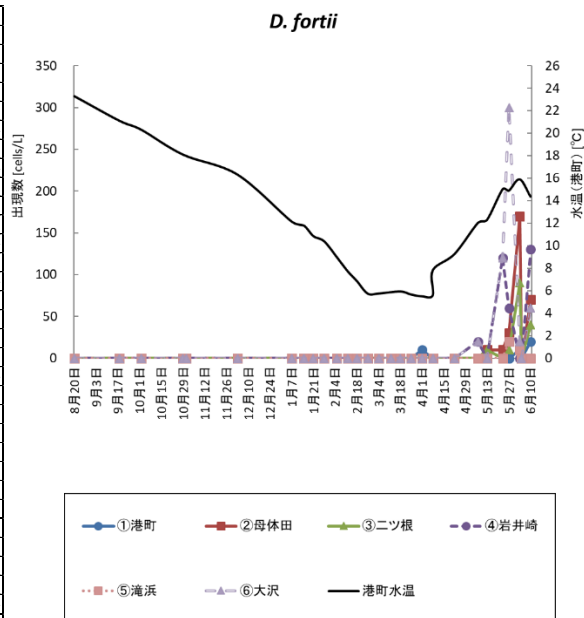
※プランクトン出現数は水深0~10 m(①と③は底つき)の柱状採水のデータです。

※次回の調査は6月17日に実施予定です。

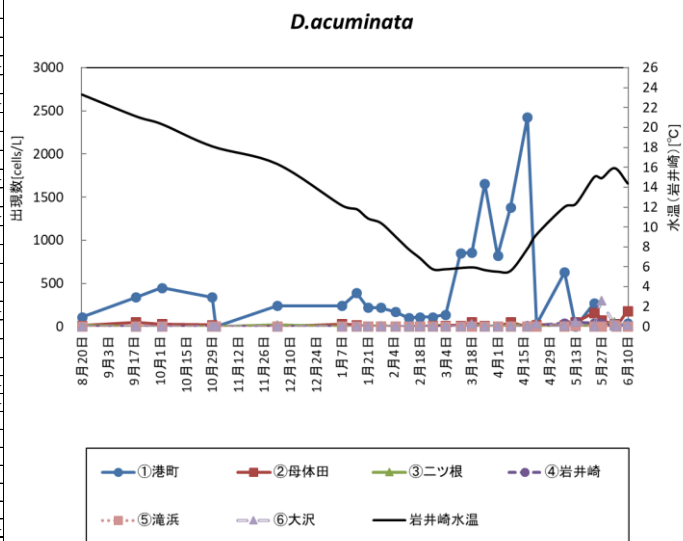
調査日	Alexandrium spp. (cells/L)					
	①港町	②母体田	③二ツ根	④岩井崎	⑤滝浜	⑥大沢
8月20日	0	10	0	0	0	0
9月18日	0	0	0	0	0	0
10月2日	10	0	10	0	0	0
10月29日	0	0	0	0	0	0
10月31日	-	-	-	-	-	-
12月3日	10	0	0	0	0	0
1月7日	20	0	0	0	0	0
1月15日	30	0	0	0	0	0
1月21日	210	60	20	0	0	0
1月28日	70	20	20	0	0	0
2月5日	60	40	40	0	0	0
2月12日	10	40	30	10	0	0
2月18日	0	20	0	0	0	0
2月25日	0	0	0	0	0	0
3月4日	0	0	0	0	0	0
3月12日	0	0	40	-	0	0
3月18日	0	0	20	10	0	0
3月25日	0	0	10	0	0	0
4月1日	20	0	30	0	0	0
4月8日	0	0	20	0	0	0
4月17日	90	0	0	0	0	0
4月22日	70	40	40	0	0	0
5月7日	130	10	0	0	0	0
5月13日	420	10	0	0	0	0
5月23日	2390	290	40	30	-	10
5月27日	890	350	110	20	0	0
6月3日	490	430	4360	-	10	0
6月4日	-	-	-	110	-	-
6月10日	860	550	20	0	0	60



調査日	D. fortii (cells/L)					
	①港町	②母体田	③二ツ根	④岩井崎	⑤滝浜	⑥大沢
8月6日	0	0	0	0	0	0
8月13日	0	0	0	0	0	0
8月20日	0	0	0	0	0	0
9月18日	0	0	0	0	0	0
10月2日	0	0	0	0	0	0
10月29日	0	0	0	0	0	0
10月31日	-	-	-	-	-	-
12月3日	0	0	0	0	0	0
1月7日	0	0	0	0	0	0
1月15日	0	0	0	0	0	0
1月21日	0	0	0	0	0	0
1月28日	0	0	0	0	0	0
2月5日	0	0	0	0	0	0
2月12日	0	0	0	0	0	0
2月18日	0	0	0	0	0	0
2月25日	0	0	0	0	0	0
3月4日	0	0	0	0	0	0
3月12日	0	0	0	0	0	0
3月18日	0	0	0	0	0	0
3月25日	0	0	0	0	0	0
4月1日	10	0	0	0	0	0
4月8日	0	0	0	0	0	0
4月8日	0	0	0	0	0	0
4月22日	0	0	0	0	0	0
5月7日	0	0	0	20	0	20
5月13日	10	10	10	0	0	0
5月23日	10	10	0	120	-	120
5月27日	0	30	10	60	20	300
6月3日	10	170	90	-	10	20
6月4日	-	-	-	0	-	-
6月10日	20	70	40	130	70	30



調査日	D. acuminata (cells/L)					
	①港町	②母体田	③二ツ根	④岩井崎	⑤滝浜	⑥大沢
7月17日	1790	60	0	0	0	0
7月23日	300	0	0	10	0	10
7月31日	70	0	0	0	-	-
8月13日	0	0	0	0	10	0
8月20日	110	10	10	0	0	0
9月18日	340	50	0	0	-	0
10月2日	450	30	0	0	0	0
10月29日	340	20	0	0	0	0
10月31日	-	-	-	-	0	-
12月3日	240	0	20	0	0	0
1月7日	240	30	0	0	0	0
1月15日	390	20	0	0	0	0
1月21日	220	0	0	0	0	0
1月28日	220	0	10	0	0	0
2月5日	170	0	0	0	0	0
2月12日	100	0	0	0	0	0
2月18日	110	0	0	0	0	0
2月25日	110	10	10	0	0	0
3月4日	140	10	0	0	0	0
3月12日	850	10	0	0	0	0
3月18日	860	50	10	0	0	30
3月25日	1660	10	10	0	0	0
4月1日	820	0	0	0	0	0
4月8日	1380	50	10	0	0	0
4月17日	2430	-	10	10	-	-
4月22日	30	20	0	10	0	30
5月7日	630	20	0	40	0	10
5月13日	0	50	0	50	10	50
5月23日	270	160	20	40	-	0
5月27日	40	70	10	40	0	300
6月3日	10	30	50	-	20	10
6月4日	-	-	-	30	-	-
6月10日	40	180	0	0	0	20



○港町定点の同時期における調査結果(2017~2019年)

