

# 気仙沼湾・唐桑半島東部海域貝毒プランクトン調査結果

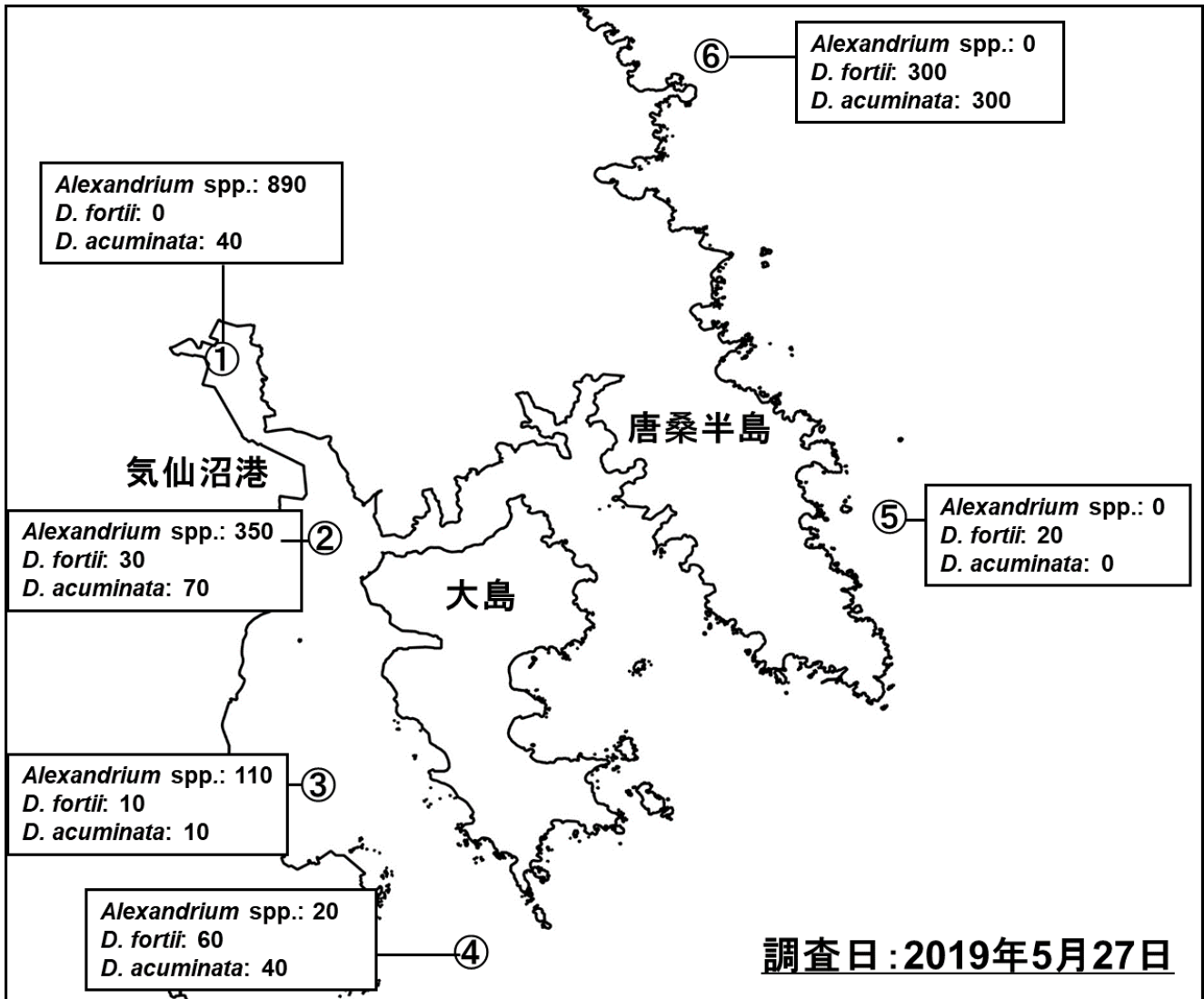


表: 今回(5月27日)の調査結果

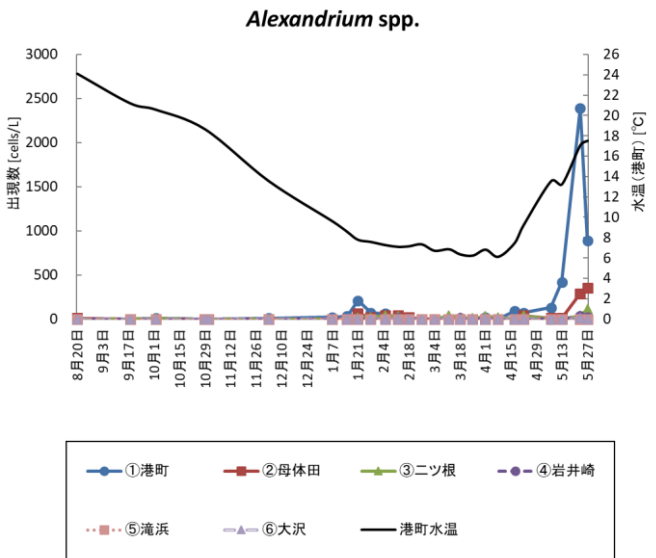
調査地点	水深	水温 (°C)	塩分	貝毒プランクトン出現数 (cells/L)				備考
				Alexandrium spp.	Dinophysis			
					D. fortii	D. acuminata	その他のDinophysis	
① 港町	0m	18.79	30.65	890	0	40	0	
	5m	12.27	33.33					
② 母体田	0m	16.67	31.79	350	30	70	0	
	5m	12.11	33.48					
	10m	10.56	33.68					
③ ニツ根	0m	18.13	32.02	110	10	10	0	
	5m	12.30	33.48					
④ 岩井崎	0m	15.55	32.23	20	60	40	0	
	5m	12.51	33.42					
	10m	11.57	33.58					
⑤ 滝浜	10m	-	-	0	20	0	0	
⑥ 大沢	10m	-	-	0	300	300	0	

※Alexandrium spp.はまひ性貝毒、D. fortiiとD. acuminataは下痢性貝毒の原因プランクトンです。

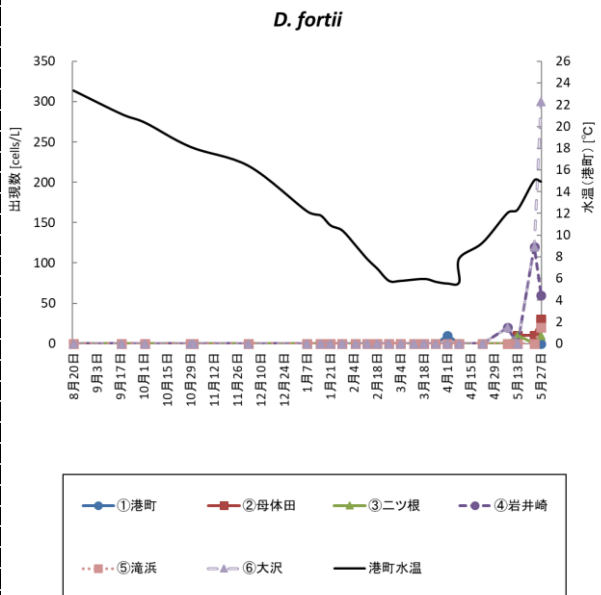
※プランクトン出現数は水深0~10 m (①と③は底つき)の柱状採水のデータです。

※次回の調査は6月3日に実施予定です。

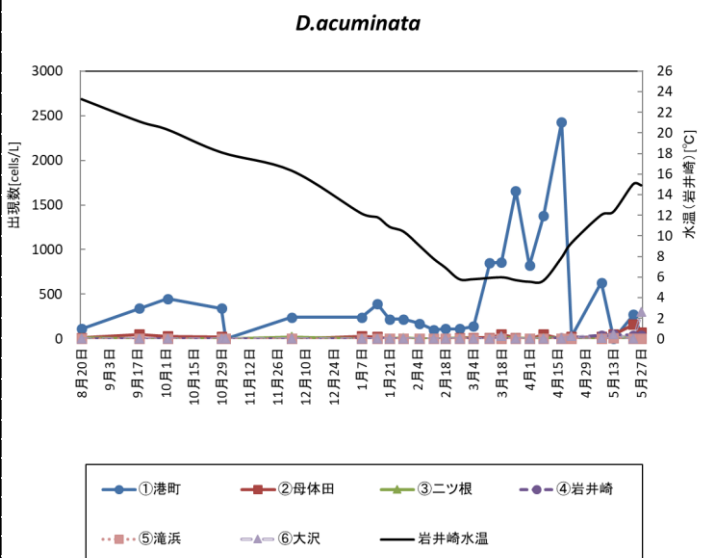
調査日	<i>Alexandrium</i> spp. (cells/L)					
	①港町	②母体田	③二ツ根	④岩井崎	⑤滝浜	⑥大沢
8月20日	0	10	0	0	0	0
9月18日	0	0	0	0	0	0
10月2日	10	0	10	0	0	0
10月29日	0	0	0	0	0	0
10月31日	-	-	-	-	0	-
12月3日	10	0	0	0	0	0
1月7日	20	0	0	0	0	0
1月15日	30	0	0	0	0	0
1月21日	210	60	20	0	0	0
1月28日	70	20	20	0	0	0
2月5日	60	40	40	0	0	0
2月12日	10	40	30	10	0	0
2月18日	0	20	0	0	0	0
2月25日	0	0	0	0	0	0
3月4日	0	0	0	0	0	0
3月12日	0	0	40	-	0	-
3月18日	0	0	20	10	0	0
3月25日	0	0	10	0	0	0
4月1日	20	0	30	0	-	0
4月8日	0	0	20	0	0	0
4月17日	90	0	0	0	-	-
4月22日	70	40	40	0	0	0
5月7日	130	10	0	0	0	0
5月13日	420	10	0	0	0	0
5月23日	2390	290	40	30	-	10
5月27日	890	350	110	20	0	0



調査日	<i>D. fortii</i> (cells/L)					
	①港町	②母体田	③二ツ根	④岩井崎	⑤滝浜	⑥大沢
8月6日	0	0	0	0	0	0
8月13日	0	0	0	0	0	0
8月20日	0	0	0	0	0	0
9月18日	0	0	0	0	0	0
10月2日	0	0	0	0	0	0
10月29日	0	0	0	0	0	0
10月31日	-	-	-	-	0	-
12月3日	0	0	0	0	0	0
1月7日	0	0	0	0	0	0
1月15日	0	0	0	0	0	0
1月21日	0	0	0	0	0	0
1月28日	0	0	0	0	0	0
2月5日	0	0	0	0	0	0
2月12日	0	0	0	0	0	0
2月18日	0	0	0	0	0	0
2月25日	0	0	0	0	0	0
3月4日	0	0	0	0	0	0
3月12日	0	0	0	-	0	-
3月18日	0	0	0	0	0	0
3月25日	0	0	0	0	0	0
4月1日	10	0	0	0	0	0
4月8日	0	0	0	0	0	0
4月8日	0	0	0	0	0	0
4月22日	0	0	0	0	0	0
5月7日	0	0	0	20	0	20
5月13日	10	10	10	0	0	0
5月23日	10	10	0	120	-	120
5月27日	0	30	10	60	20	300



調査日	<i>D. acuminata</i> (cells/L)					
	①港町	②母体田	③二ツ根	④岩井崎	⑤滝浜	⑥大沢
7月17日	1790	60	0	0	0	0
7月23日	300	0	0	10	0	10
7月31日	70	0	0	0	-	-
8月13日	0	0	0	0	10	0
8月20日	110	10	10	0	0	0
9月18日	340	50	0	0	-	0
10月2日	450	30	0	0	0	-
10月29日	340	20	0	0	-	0
10月31日	-	-	-	-	0	-
12月3日	240	0	20	0	0	0
1月7日	240	30	0	0	0	0
1月15日	390	20	0	0	0	0
1月21日	220	0	0	0	0	0
1月28日	220	0	10	0	-	0
2月5日	170	0	0	0	0	-
2月12日	100	0	0	0	0	0
2月18日	110	0	0	0	0	0
2月25日	110	10	10	0	0	0
3月4日	140	10	0	0	-	0
3月12日	850	10	0	-	0	-
3月18日	860	50	10	0	0	30
3月25日	1660	10	10	0	0	0
4月1日	820	0	0	0	0	0
4月8日	1380	50	10	0	-	-
4月17日	2430	-	10	10	-	-
4月22日	30	20	0	10	0	30
5月7日	630	20	0	40	0	10
5月13日	0	50	0	50	10	50
5月23日	270	160	20	40	-	0
5月27日	40	70	10	40	0	300



○港町定点の同時期における調査結果(2017～2019年)

