

# 宮 城 県 の 生 活 習 慣 病

平 成 30 年 3 月

宮城県保健福祉部健康推進課

# はじめに

平成23年3月に発生した東日本大震災から7年が経過し、宮城県震災復興計画も平成30年度からこれまでの取組の総仕上げとなる「発展期」に入ります。震災からの復興を着実に進めながら、「宮城の将来ビジョン」に掲げる「安心と活力に満ちた地域社会づくり」の実現に向け、さらに前進していくためには、何よりも県民一人一人が健康であることが基本であり、復旧・復興に取り組む本県にとって、心身ともに健康で生きがいのある生活を送ることや活力のある社会を創造することは、県民の願いであり極めて重要です。

本県は、メタボリックシンドローム該当者及び予備群の割合や肥満、塩分摂取、喫煙、運動等の指標が全国下位にある状況が継続しており、生活習慣病予防対策は喫緊の重要課題となっています。

このため、平成28年2月に「スマートみやぎ健民会議」を設立し、産官学連携により、県民の健康づくりのため、全ライフステージへの切れ目のない支援体制の構築に向けて積極的に取組を推進しているところです。

平成29年度に実施した「第2次みやぎ21健康プラン」の中間評価の結果を踏まえ、「減塩！あと3g」「歩こう！あと15分」「めざせ！受動喫煙ゼロ」の3つを重点に進めていくとともに、特に「歩こう！あと15分」を最重点目標として、県民の健康づくりがより効果的に推進されるよう、引き続き取り組んでまいります。また、平成30年3月に策定された「第3期宮城県がん対策推進計画」では、全体目標の一つに「科学的根拠に基づくがん予防・がん検診の充実」を掲げ、がん検診の受診率及び質の向上に対する取組みを一層強化し、徹底したがん検診の精度管理を推進してまいります。

本書は、宮城県の生活習慣病の現状と健康増進事業等の実施状況を御理解いただくために取りまとめたものです。皆様には今後の生活習慣病予防対策に広く御活用いただければ幸いです。

平成30年3月

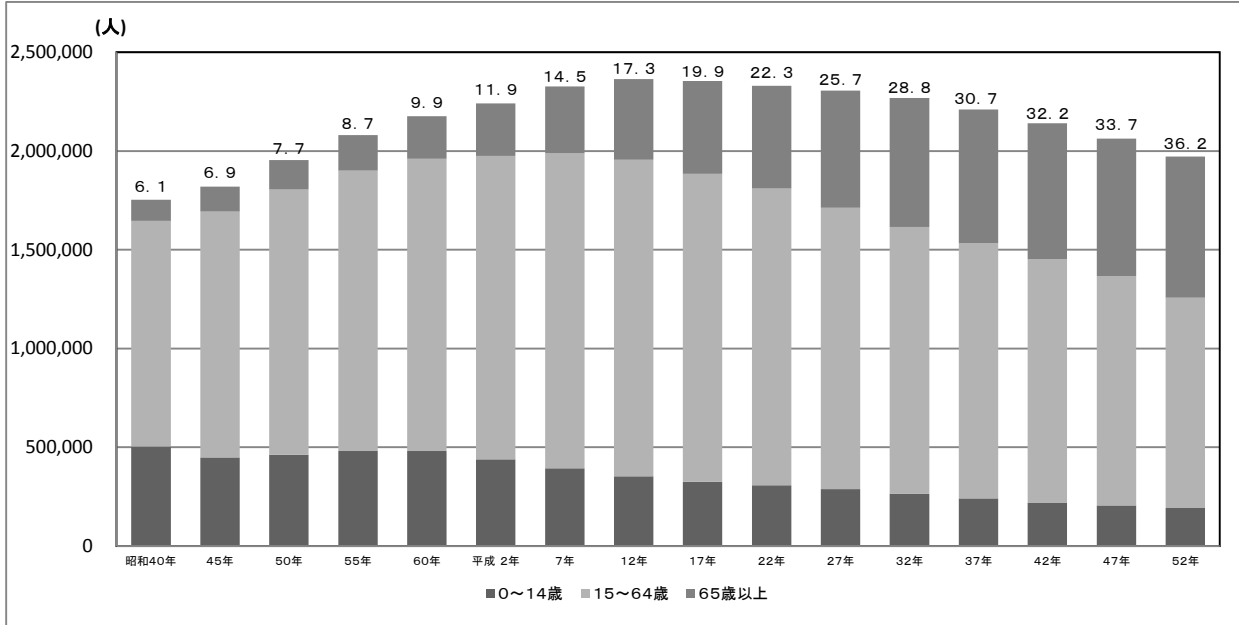
# 目次

I	宮城県の生活習慣病の概要	1
II	がんの動向	9
	胃がん	10
	肺がん	11
	結腸がん	12
	直腸がん	13
	子宮がん，乳がん	14
III	循環器疾患等の動向	15
	心疾患	15
	脳血管疾患	16
IV	宮城県の年度別健康増進事業等実施状況	17
	平成28年度健康増進事業等実施状況市町村別一覧	19
	がん検診の推移	21
	平成28年度胃がん検診実施状況	25
	"    子宮頸がん検診実施状況	26
	"    肺がん検診実施状況	27
	"    乳がん検診実施状況	28
	"    大腸がん検診実施状況	29
	平成27年度胃がん検診実施状況（合計）	30
	"    子宮頸がん検診実施状況（合計）	31
	"    肺がん検診実施状況（合計）	32
	"    乳がん検診実施状況（合計）	33
	"    大腸がん検診実施状況（合計）	34
V	特定健診実施状況	35
	特定健診の推移	35
	平成28年度特定健診・特定保健指導法定報告保険者別一覧	36

# I 宮城県的生活習慣病の概要

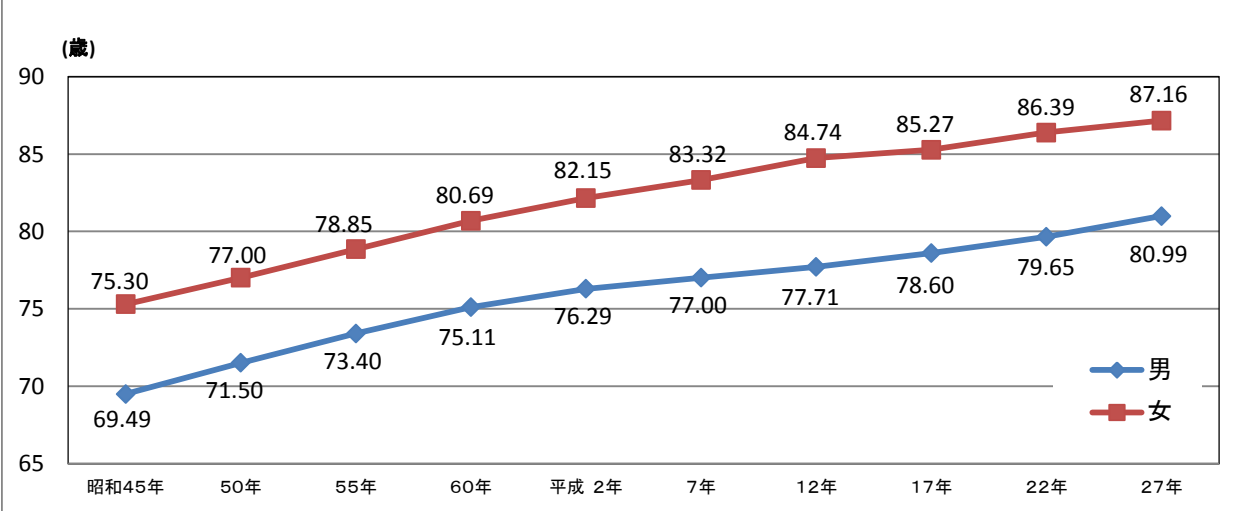
宮城県の総人口に占める65歳以上の人口割合(老年人口比率)は、昭和40年に6.1%だったものが、平成27年には25.7%と年々高くなってきています。平均寿命の伸長や出生率の低下などにより、総人口に対する高齢者の占める割合は今後さらに高くなると考えられ、平成52年には、36.2%と約3人に1人が高齢者という超高齢社会の到来が予測されています。一方、14歳以下の割合は、昭和40年から徐々に少なくなっています。

グラフ1 宮城県の総人口に占める年齢階級別の割合の推移



出典:昭和40年から平成22年は国勢調査,平成27年以降は国立社会保障・人口問題研究所「日本の都道府県別将来推計人口」(平成25年3月推計)  
注)グラフ上部の数値は65歳以上の人口割合(%)

グラフ2 宮城県の平均寿命の推移



出典:厚生労働省「都道府県別生命表」

表1 宮城県の年齢階級別人口の推移(昭和25年～平成52年)

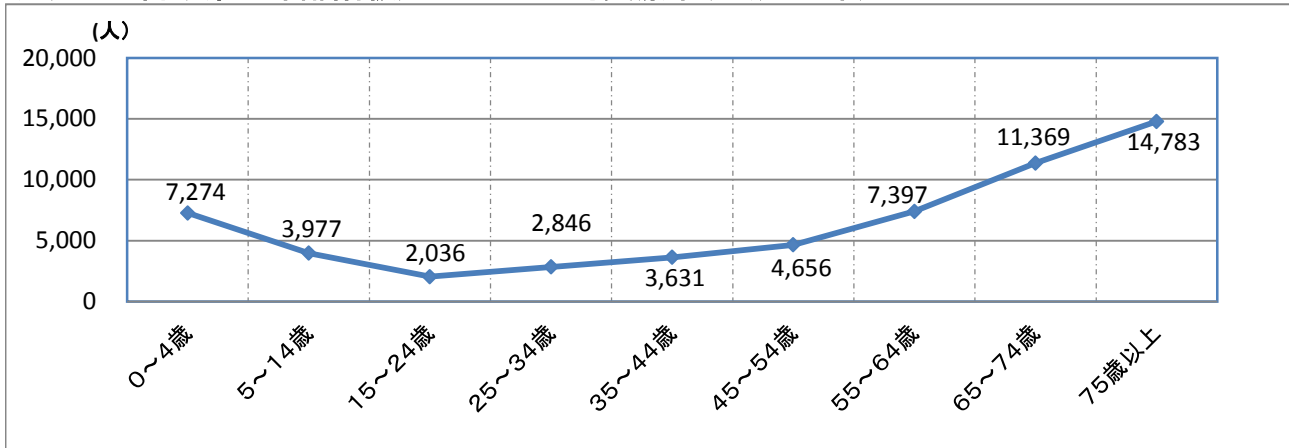
年次	人口(人)				割合(%)			
	総数	0～14歳	15～64歳	65歳以上	総数	0～14歳	15～64歳	65歳以上
昭和25年	1,663,442	620,274	975,587	67,520	100.0	37.3	58.6	4.1
30年	1,727,065	619,598	1,025,790	81,670	100.0	35.9	59.4	4.7
35年	1,743,195	584,497	1,063,732	94,966	100.0	33.5	61.0	5.4
昭和40年	1,753,126	503,630	1,141,867	107,629	100.0	28.7	65.1	6.1
45年	1,819,223	448,834	1,244,711	125,678	100.0	24.7	68.4	6.9
50年	1,955,267	460,953	1,343,632	150,010	100.0	23.6	68.7	7.7
55年	2,082,320	480,552	1,419,497	180,689	100.0	23.1	68.2	8.7
60年	2,176,295	480,899	1,478,820	215,457	100.0	22.1	68.0	9.9
平成 2年	2,248,558	439,313	1,535,449	266,759	100.0	19.5	68.3	11.9
7年	2,328,739	394,331	1,595,534	337,520	100.0	16.9	68.5	14.5
12年	2,365,320	353,516	1,601,826	409,156	100.0	14.9	67.7	17.3
17年	2,360,218	325,829	1,558,087	470,512	100.0	13.8	66.0	19.9
22年	2,348,165	308,201	1,501,638	520,794	100.0	13.1	63.9	22.3
27年	2,305,578	287,764	1,424,877	592,937	100.0	12.5	61.8	25.7
32年	2,269,042	264,675	1,350,814	653,553	100.0	11.0	59.5	28.8
37年	2,210,121	241,213	1,290,753	678,155	100.0	10.9	58.4	30.7
42年	2,140,710	219,726	1,232,368	688,616	100.0	9.9	57.9	32.2
47年	2,061,971	205,060	1,161,089	695,822	100.0	9.9	56.3	33.7
52年	1,972,577	192,475	1,065,159	713,943	100.0	9.8	54.0	36.2

出典：昭和25年～平成22年は国勢調査、  
 平成27年以降は国立社会保障・人口問題研究所「日本の都道府県別将来推計人口」(平成25年3月推計)  
 ただし、昭和35年～昭和45年以外は、総数に「年齢不詳」を含む。

● 高齢になるほど高い受療率

受療率(人口10万対)は60歳代から急激に上昇しています。

グラフ3 宮城県の年齢階級別人口10万対受療率(平成26年)



出典:厚生労働省「平成26年患者調査」

表2 宮城県の年齢階級別・性別受療率(平成26年)

	宮城県			全国		
	受療率(人/人口10万人当たり)			受療率(人/人口10万人当たり)		
	総数	男	女	総数	男	女
総数	6,557	5,821	7,255	6,734	6,043	7,387
0~4歳	7,274	7,161	7,392	7,107	7,264	6,941
5~14歳	3,977	3,995	3,999	3,595	3,703	3,481
15~24歳	2,036	2,005	2,070	2,232	1,881	2,601
25~34歳	2,846	1,939	3,807	3,181	2,236	4,161
35~44歳	3,631	2,690	4,580	3,652	2,979	4,341
45~54歳	4,656	4,014	5,304	4,730	4,269	5,194
55~64歳	7,397	6,535	8,193	6,914	6,683	7,138
65~74歳	11,369	11,043	11,596	11,023	10,776	11,245
75歳以上	14,783	15,656	14,337	16,111	16,205	16,053
65歳以上 (再掲)	13,097	13,087	13,105	13,477	13,113	13,753
75歳以上 (再掲)	14,214	14,489	14,026	14,943	14,764	15,068

出典:厚生労働省「平成26年患者調査」

表3 宮城県入院・外来別傷病(大分類)別受療率(人口10万対)一覧

	入院				外来					
	疾病大分類	H26	(参考) H23	(参考) H20	(参考) H17	疾病大分類	H26	(参考) H23	(参考) H20	(参考) H17
1位	精神及び行動の障害	180	233	198	212	消化器系の疾患	968	1,014	794	683
2位	循環器系の疾患	166	165	167	170	循環器系の疾患	841	825	714	682
3位	新生物	112	119	121	124	筋骨格系及び結合組織	693	623	695	775

出典:厚生労働省「平成17年・平成20年・平成26年患者調査」, 宮城県保健福祉部「平成23年宮城県患者調査」

表4 老人医療費と国民医療費の推移

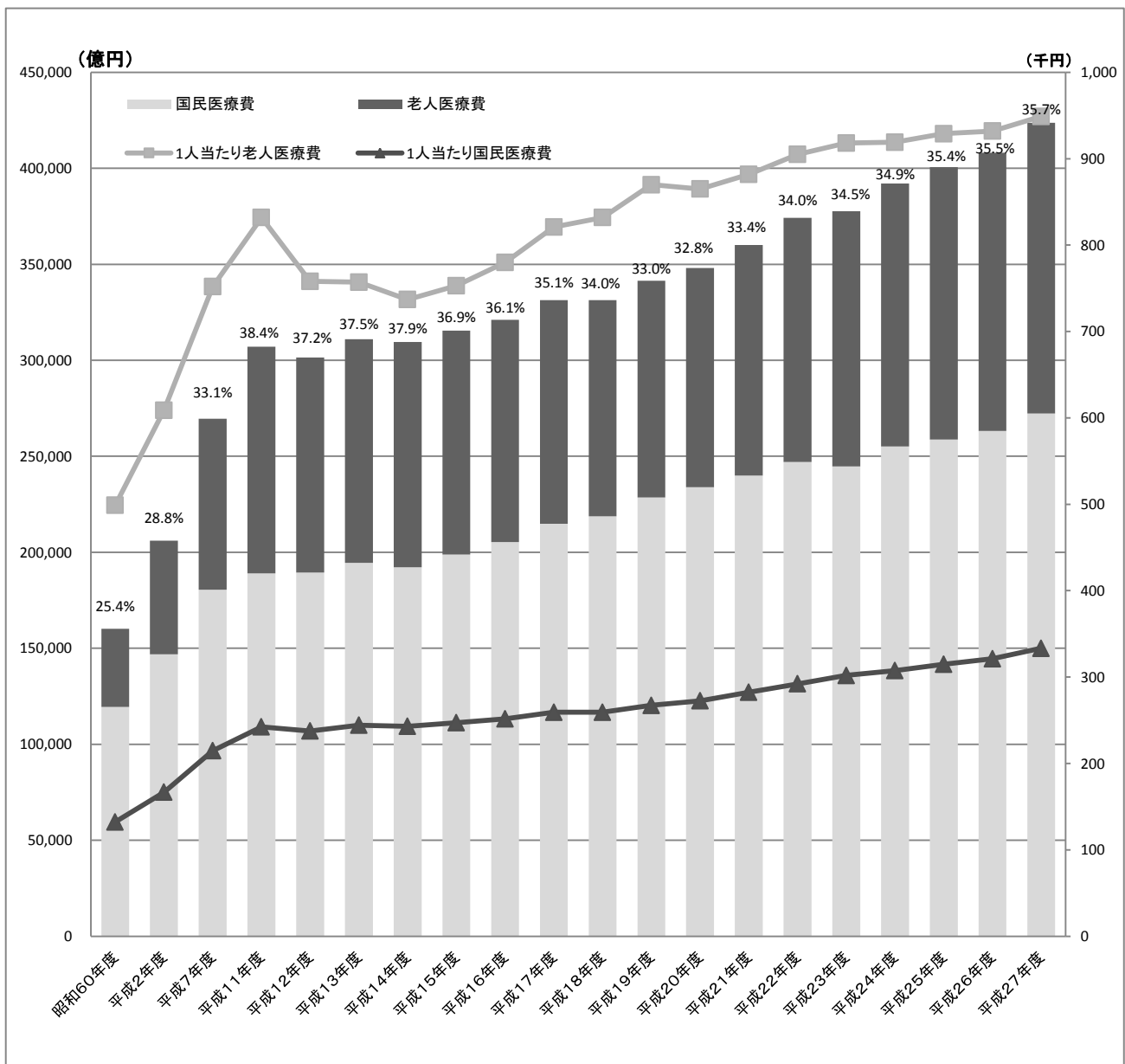
年度	老人医療費			国民医療費			老人医療費の国民医療費に対する割合
	総額	伸率	1人当たり	総額	伸率	1人当たり	
	億円	%	千円	億円	%	千円	%
昭和51年度	10,780	24.4	220	76,684	18.4	67.8	14.1
昭和52年度	12,872	19.4	250	8,568	11.7	75.1	15.0
昭和53年度	15,948	23.9	295	100,042	16.8	86.9	15.9
昭和54年度	18,503	16.0	326	109,510	9.5	94.3	16.9
昭和55年度	21,269	14.9	360	119,805	9.4	102.3	17.8
昭和56年度	24,281	14.2	394	128,709	7.4	109.2	18.9
昭和57年度	27,487	13.2	425	138,659	7.7	116.8	19.8
昭和58年度	33,185	20.7	443	145,438	4.9	121.7	22.8
昭和59年度	36,098	8.8	461	150,932	3.8	125.5	23.9
昭和60年度	40,673	12.7	499	160,159	6.1	132.3	25.4
昭和61年度	44,377	9.1	523	170,690	6.6	140.3	26.0
昭和62年度	48,309	8.9	549	180,759	5.9	147.8	26.7
昭和63年度	51,593	6.8	568	187,554	3.8	152.8	27.5
平成元年度	55,578	7.7	594	197,290	5.2	160.1	28.2
平成2年度	59,269	6.6	609	206,074	4.5	166.7	28.8
平成3年度	64,095	8.1	634	218,260	5.9	176.0	29.4
平成4年度	69,372	8.2	661	234,784	7.6	188.7	29.5
平成5年度	74,511	7.4	685	243,631	3.8	195.3	30.6
平成6年度	81,596	9.5	719	257,988	5.9	206.3	31.6
平成7年度	89,152	9.3	752	269,577	4.5	214.7	33.1
平成8年度	97,232	9.1	782	284,542	5.6	226.1	34.2
平成9年度	102,786	5.7	790	289,149	1.9	229.2	35.5
平成10年度	108,932	6.0	801	295,823	2.3	233.9	36.8
平成11年度	118,040	8.4	832	307,019	3.8	242.3	38.4
平成12年度	111,997	△ 5.1	758	301,418	△ 1.8	237.5	37.2
平成13年度	116,560	4.1	757	310,998	3.2	244.3	37.5
平成14年度	117,300	0.6	737	309,507	△ 0.5	242.9	37.9
平成15年度	116,524	△ 0.7	753	315,375	1.9	247.1	36.9
平成16年度	115,764	△ 0.7	780	321,111	1.8	251.5	36.1
平成17年度	116,444	0.6	821	331,289	3.2	259.3	35.1
平成18年度	112,594	△ 3.3	832	331,276	△ 0.0	259.3	34.0
平成19年度	112,753	0.1	870	341,360	3.0	267.2	33.0
平成20年度	114,146	(1.2)	865	348,084	2.0	272.6	32.8
平成21年度	120,108	5.2	882	360,067	3.4	282.4	33.4
平成22年度	127,213	5.9	905	374,202	3.9	292.2	34.0
平成23年度	132,991	4.6	918	377,666	3.1	301.9	34.5
平成24年度	137,044	3.0	919	392,117	1.6	307.5	34.9
平成25年度	141,912	3.6	929	400,610	2.2	314.7	35.4
平成26年度	144,927	2.1	932	408,071	1.9	321.1	35.5
平成27年度	151,323	4.4	949	423,644	3.8	333.3	35.7

出典：老人医療費は厚生労働省「後期高齢者医療事業状況報告」及び厚生労働省「国民医療費」

注)・昭和58年1月以前は旧老人医療費支給制度の対象者に係るものであり、昭和58年2月以降は老人保健法による医療の対象者に係るものであって、老人保健制度の創設に伴う対象者の拡大のため56年度と57年度、57年度と58年度は単純に比較できない。

- ・平成20年3月以前は老人保健法による「老人医療受給対象者」に係るものである。
- ・平成20年度は、平成20年4月から平成21年2月までの請求遅れの分の老人医療費を含む。
- ・平成23年度は、東日本大震災に係る医療費等(概算請求支払分及び保険者不明医療費分)を含まない。

グラフ4 国民医療費とそのうちに占める老人医療費の割合の推移(棒グラフ:目盛り左)  
一人当たり国民医療費と老人医療費の推移(折れ線グラフ:目盛り右)





## ●生活習慣病の死亡率と推移

宮城県の平成28年の総死亡数は23,426人で、人口10万人当たりの死亡率は1022.3でした。死因別死亡順位では、第1位が悪性新生物6,663人、第2位が心疾患3,662人、第3位が脳血管疾患2,312人でした。

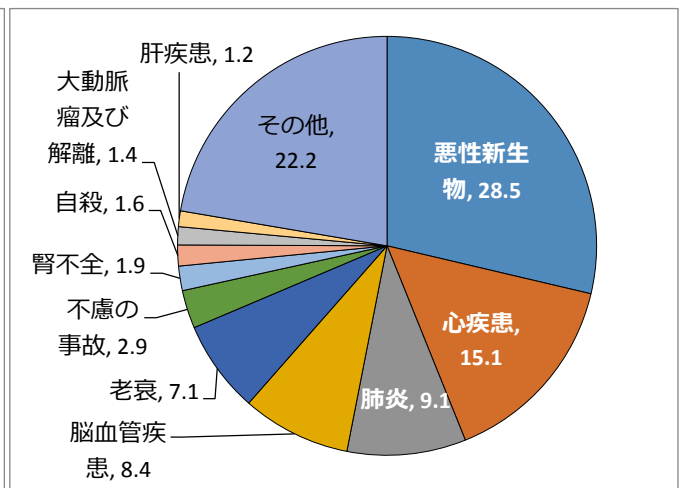
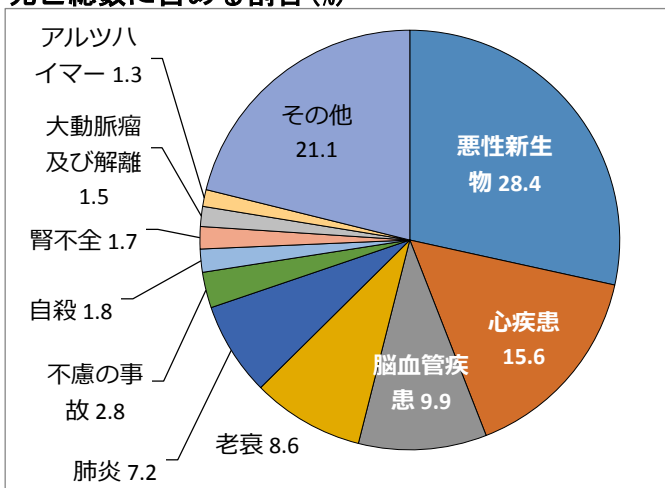
### 平成28年死因順位表（対前年比較）

死因順位	平成28年				平成27年		平成28年/平成27年	
	死因	死亡数(人)	死亡率(人口10万人対)	死亡総数に占める割合(%)	死亡順位	死亡数(人)	増減数(人)	対前年比
宮城県	全死亡総数	23,426	1,022.3	100.0		23,070	356	101.5
	第1位 悪性新生物	6,663	287.9	28.4	第1位	6,578	85	101.3
	第2位 心疾患	3,662	158.2	15.6	第2位	3,484	178	105.1
	第3位 脳血管疾患	2,312	99.9	9.9	第3位	2,298	14	100.6
	第4位 老衰	2,024	87.5	8.6	第4位	1,869	155	108.3
	第5位 肺炎	1,686	72.8	7.2	第5位	1,839	△153	91.7
	第6位 不慮の事故	645	27.9	2.8	第6位	670	△25	96.3
	第7位 自殺	417	18.0	1.8	第7位	404	13	103.2
	第8位 腎不全	402	17.4	1.7	第8位	399	3	100.8
	第9位 大動脈瘤及び解離	361	15.6	1.5	第9位	380	△19	95.0
第10位 アルツハイマー	303	13.1	1.3	第10位	271	32	111.8	
全国	全死亡総数	1,307,748	1,052.2	100.0		1,290,444	17,304	101.3
	第1位 悪性新生物	372,986	298.3	28.5	第1位	370,346	2,640	100.7
	第2位 心疾患	198,006	158.4	15.1	第2位	196,113	1,893	101.0
	第3位 肺炎	119,300	95.4	9.1	第3位	120,953	△1,653	98.6
	第4位 脳血管疾患	109,320	87.4	8.4	第4位	111,973	△2,653	97.6
	第5位 老衰	92,806	74.2	7.1	第5位	84,810	7,996	109.4
	第6位 不慮の事故	38,306	30.6	2.9	第6位	38,306	0	100.0
	第7位 腎不全	24,612	19.7	1.9	第7位	24,560	52	100.2
	第8位 自殺	21,017	16.8	1.6	第8位	23,152	△2,135	90.8
	第9位 大動脈瘤及び解離	18,145	14.5	1.4	第9位	16,887	1,258	107.4
第10位 肝疾患	15,773	12.6	1.2	圏外	15,659	114	100.7	

出典：死亡数：厚生労働省大臣官房統計情報部「人口動態調査」保管統計表都道府県編死亡・死因第2表

死亡率：死亡数及び日本人人口（厚生労働省大臣官房統計情報部「人口動態調査」上巻付録第4表-1）から算出

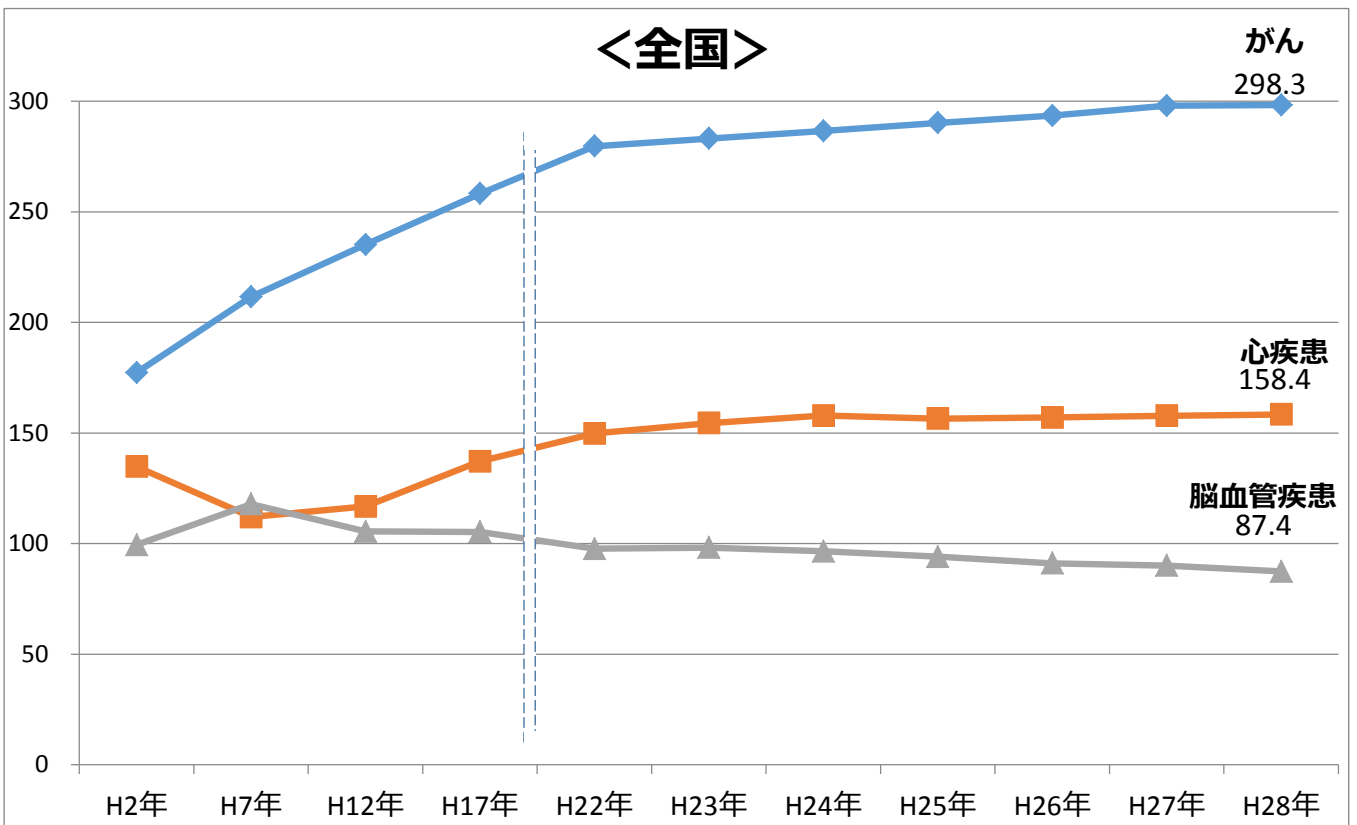
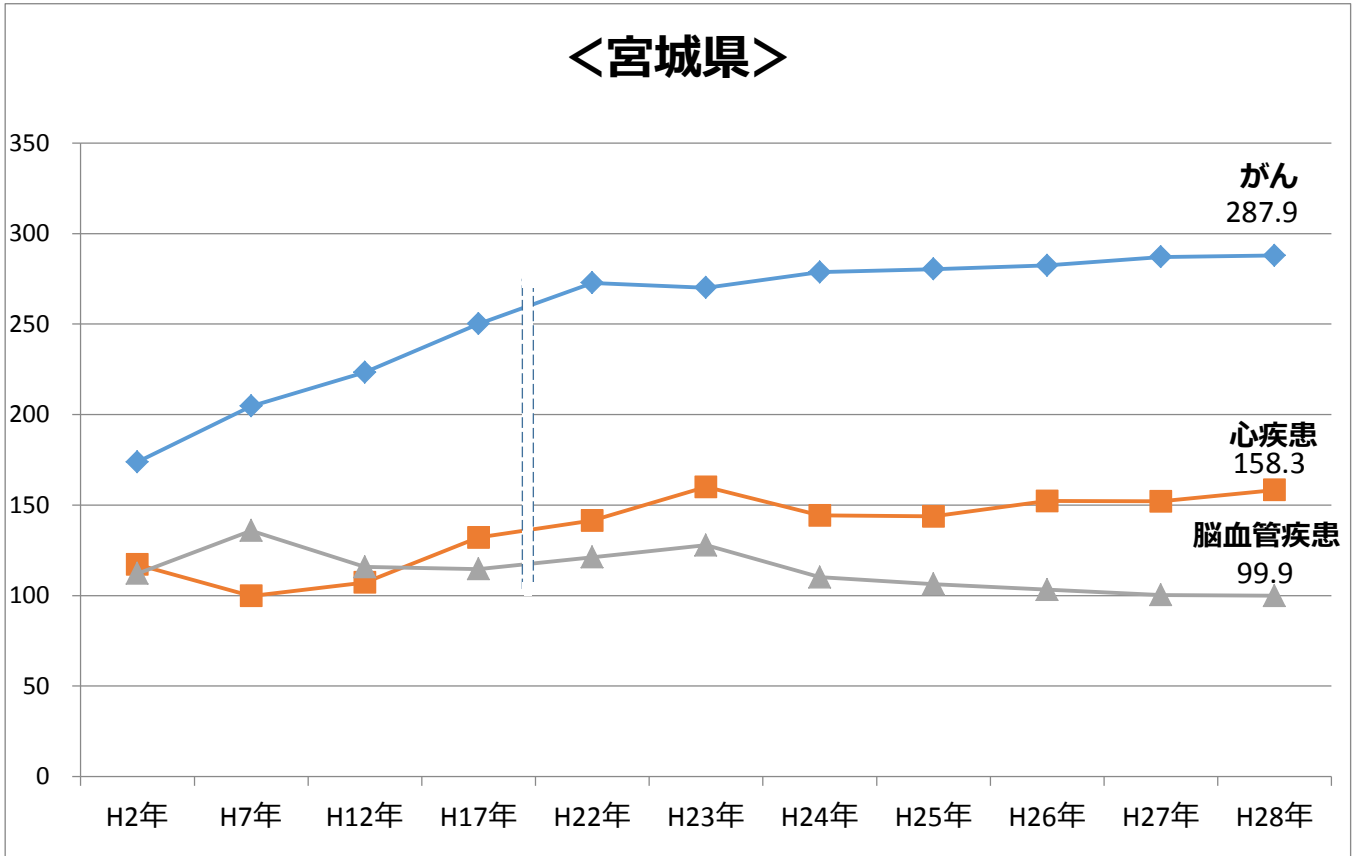
### 死亡総数に占める割合(%)



《宮城県》

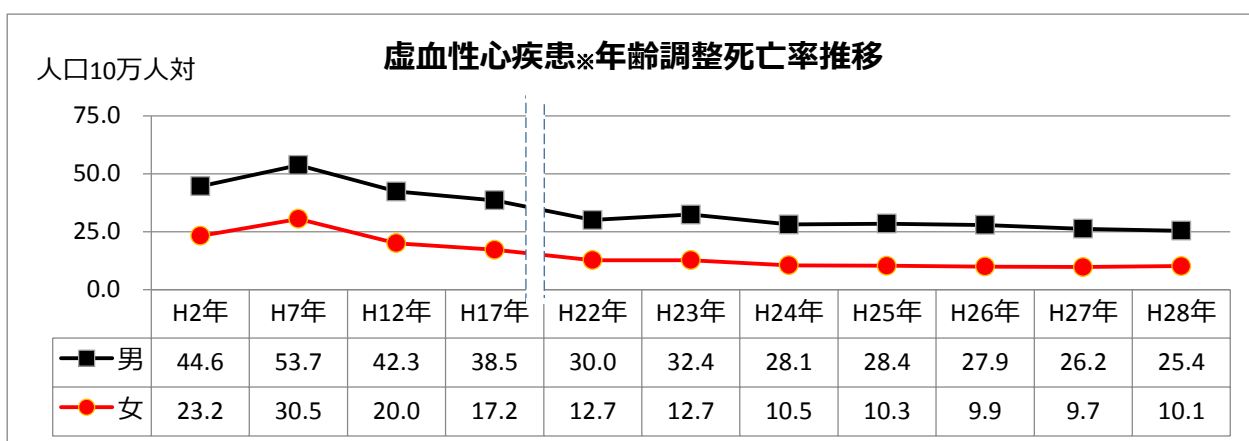
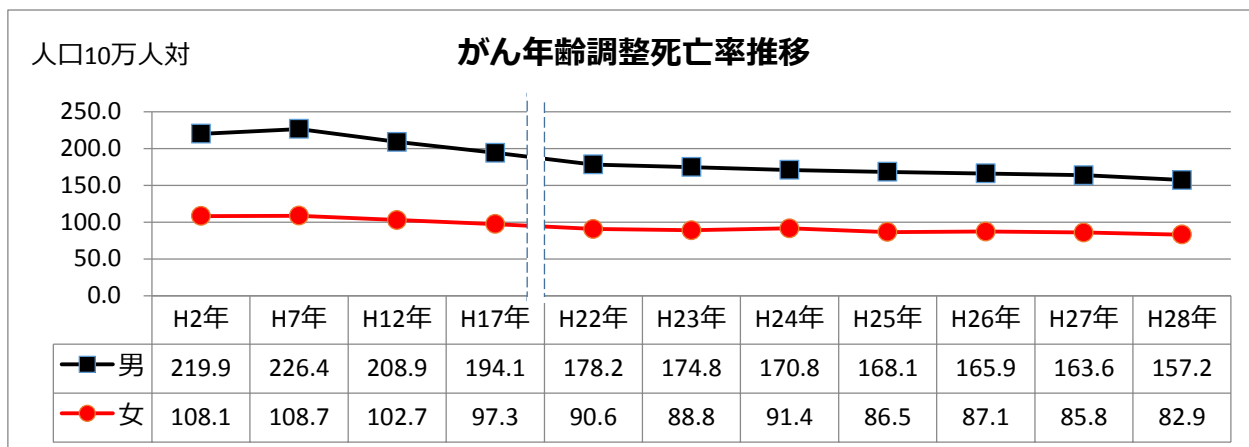
《全国》

がん・心疾患・脳血管疾患の死亡率年次推移(死亡率:人口10万人対 粗死亡率)

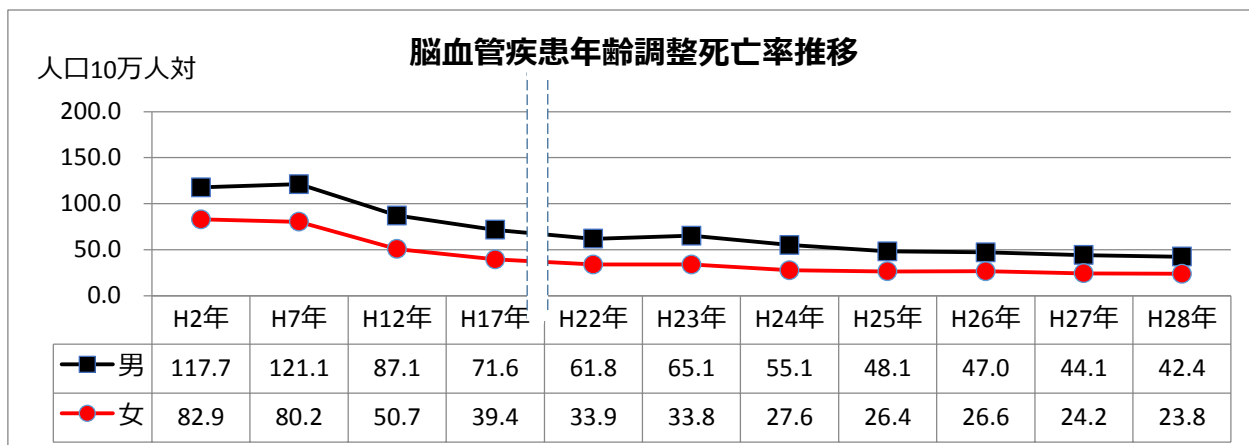


出典：死亡率：死亡数及び日本人人口（厚生労働省大臣官房統計情報部「人口動態調査」上巻付録第4表-1）から算出  
 死亡数：厚生労働省大臣官房統計情報部「人口動態調査」保管統計表都道府県編死亡・死因第2表

## がん・虚血性心疾患・脳血管疾患の年齢調整死亡率年次推移《宮城県》



※急性心筋梗塞及びその他の虚血性心疾患



出典：年齢調整死亡率：死亡数，人口及び昭和60年モデル人口から算出

死亡数：厚生労働省大臣官房統計情報部「人口動態調査」保管統計表都道府県編死亡・死因第2表

人口（がん）：平成2，7，12，17，22，27年（国勢調査年）は総務省「国勢調査人口等基本集計」第4-3表，  
国勢調査年以外は総務省「人口推計」第10表（総人口）

人口（虚血性心疾患・脳血管疾患）：

平成2，7，12，17，22，27年（国勢調査年）は総務省「国勢調査による基準人口」（日本人人口），  
国勢調査年以外は総務省「人口推計」第10表（総人口）

## Ⅱ がんの動向

### 部位別がん死亡数及び割合

上段：死亡数（人） 下段：割合（％）

（平成28年）

		全がん	胃がん	子宮がん	肺がん	乳がん	直腸がん	結腸がん	肝臓がん	膵臓がん	前立腺がん
宮城県	男	3,930 (100.0)	569 (14.5)	-	908 (23.1)	2 (0.1)	175 (4.5)	292 (7.4)	263 (6.7)	341 (8.7)	242 (6.2)
	女	2,733 (100.0)	267 (9.8)	112 (4.1)	361 (13.2)	272 (10.0)	89 (3.3)	345 (12.6)	162 (5.9)	304 (11.1)	-
	計	6,663 (100.0)	836 (12.5)	112 (1.7)	1,269 (19.0)	274 (4.1)	264 (4.0)	637 (9.6)	425 (6.4)	645 (9.7)	242 (3.6)
全国	男	219,785 (100.0)	29,854 (13.6)	-	52,430 (23.9)	117 (0.1)	9,910 (4.5)	17,116 (7.8)	18,510 (8.4)	17,060 (7.8)	11,803 (5.4)
	女	153,201 (100.0)	15,677 (10.2)	6,345 (4.1)	21,408 (14.0)	14,015 (9.1)	5,668 (3.7)	17,405 (11.4)	10,018 (6.5)	16,415 (10.7)	-
	計	372,986 (100.0)	45,531 (12.2)	6,345 (1.7)	73,838 (19.8)	14,132 (3.8)	15,578 (4.2)	34,521 (9.3)	28,528 (7.6)	33,475 (9.0)	11,803 (3.2)

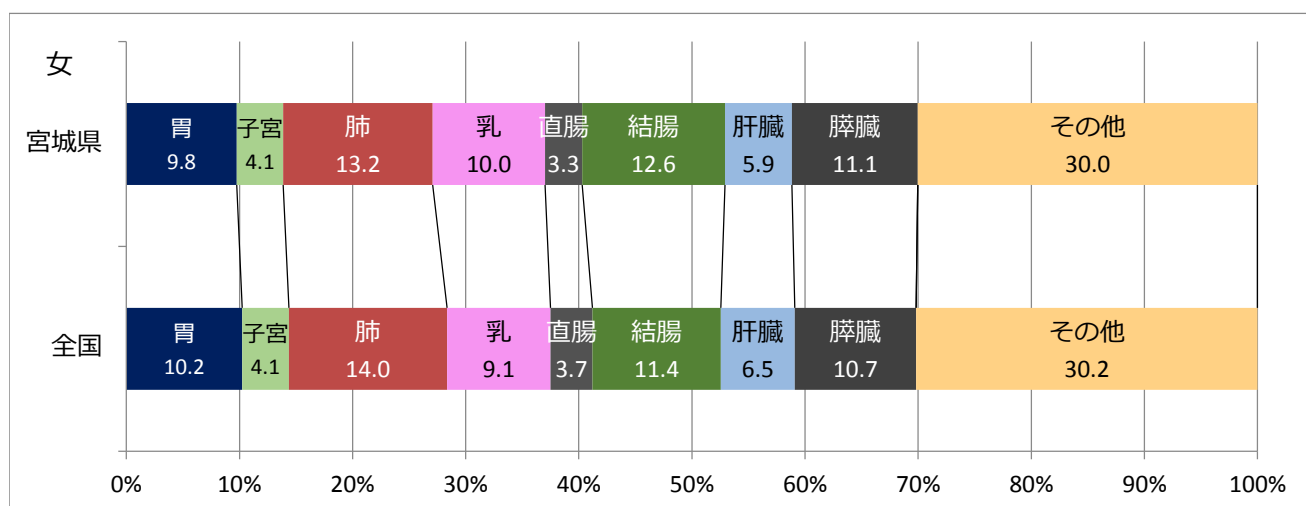
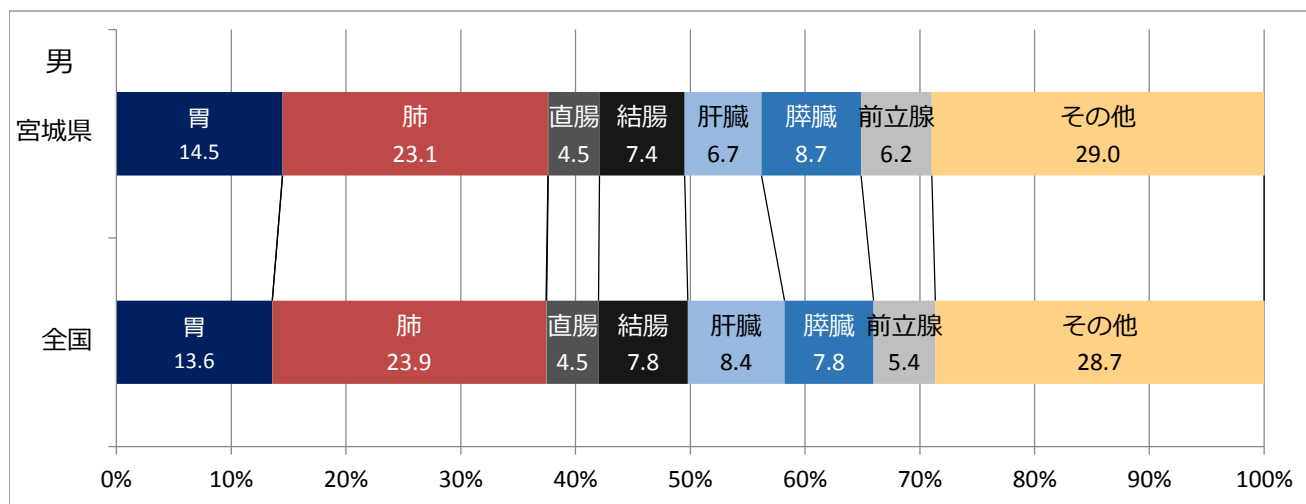
出典）厚生労働省大臣官房統計情報部「人口動態統計」

平成28年に、宮城県においてがんで死亡した人は男性3,930人、女性2,733人で合計6,663人です。がんにより死亡全体を100とした場合の、部位別のがん死亡数では、肺がんによる死亡が1,269人（19.0％）で第1位となっています。

男女別では、男性では1位は肺がん908人（23.1％）、2位は胃がん569人（14.5％）、3位は膵臓がん341人（8.7％）です。女性では、1位は肺がん361人（13.2％）、2位は結腸がん345人（12.6％）、3位は膵臓がん304人（11.1％）です。

全国と比較すると、女性の部位別死亡順位は全国と同じ傾向を示していますが、男性は全国では肝臓がんが2位なのに対し、宮城県は膵臓がんが2位となっています。

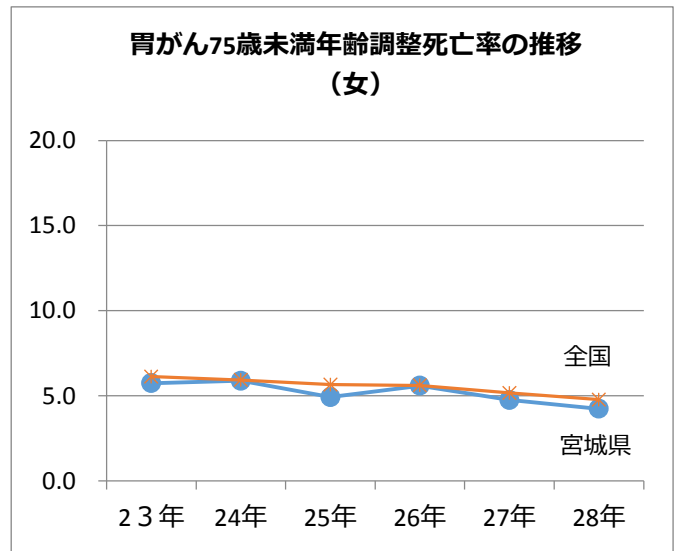
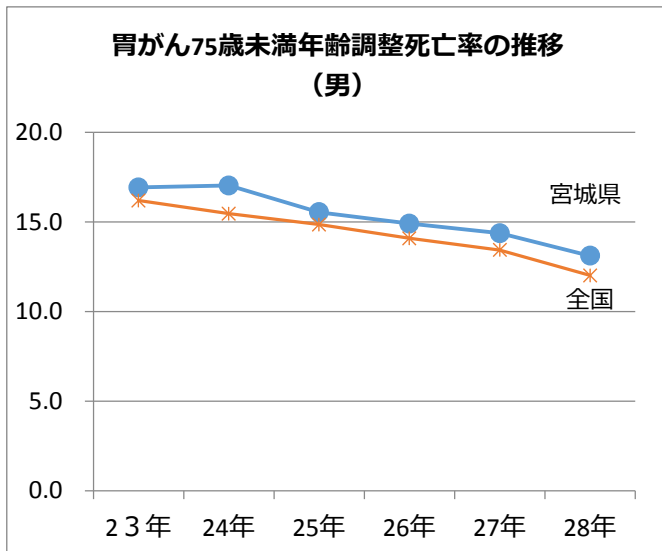
### 部位別がん死亡割合（％）（平成28年）



## 胃がんによる死亡数及び死亡率(人口10万対)の年次推移

	宮 城 県											
	計				男				女			
	死亡数 (人)	粗死亡率	年齢調整 死亡率	75歳未満 年齢調整 死亡率	死亡数 (人)	粗死亡率	年齢調整 死亡率	75歳未満 年齢調整 死亡率	死亡数 (人)	粗死亡率	年齢調整 死亡率	75歳未満 年齢調整 死亡率
23年	872	37.7	17.1	11.2	566	50.3	26.7	16.9	306	25.7	9.5	5.7
24年	860	37.1	16.8	11.3	557	49.4	25.8	17.0	303	25.5	9.5	5.9
25年	850	36.7	15.7	10.1	567	50.2	25.1	15.5	283	23.8	8.3	4.9
26年	842	36.4	15.6	10.1	569	50.4	24.6	14.9	273	23.0	8.5	5.6
27年	756	33.0	13.9	9.5	499	44.6	21.8	14.4	257	21.9	7.4	4.8
28年	836	35.9	14.3	8.5	569	50.4	22.9	13.1	267	22.6	7.3	4.2

	全 国											
	計				男				女			
	死亡数 (人)	粗死亡率	年齢調整 死亡率	75歳未満 年齢調整 死亡率	死亡数 (人)	粗死亡率	年齢調整 死亡率	75歳未満 年齢調整 死亡率	死亡数 (人)	粗死亡率	年齢調整 死亡率	75歳未満 年齢調整 死亡率
23年	49,830	39.5	17.5	11.0	32,785	53.4	27.3	16.2	17,045	26.3	9.8	6.1
24年	49,129	39.0	16.8	10.5	32,206	52.5	26.0	15.5	16,923	26.2	9.5	5.9
25年	48,632	38.7	16.2	10.1	31,978	52.3	25.1	14.9	16,654	25.8	9.2	5.7
26年	47,903	38.2	15.6	9.7	31,483	51.6	24.1	14.1	16,420	25.5	9.0	5.6
27年	46,679	37.6	14.9	9.1	30,809	50.9	23.1	13.4	15,870	24.9	8.4	5.2
28年	45,527	36.1	14.4	8.3	29,851	48.5	22.5	12.0	15,676	24.3	8.2	4.8

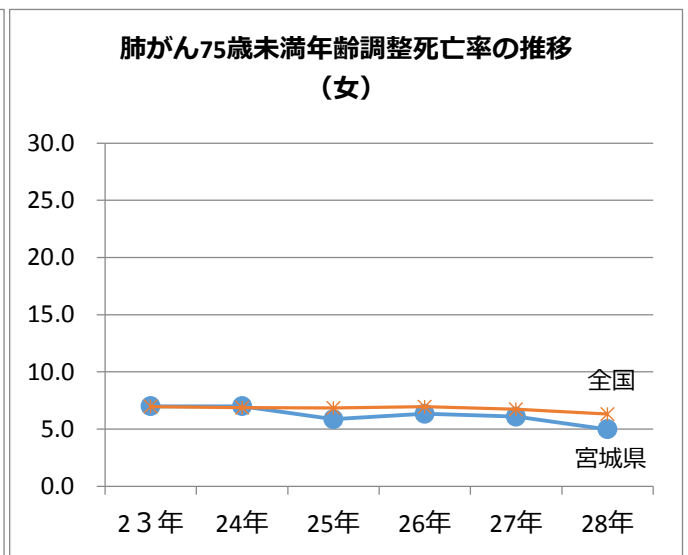
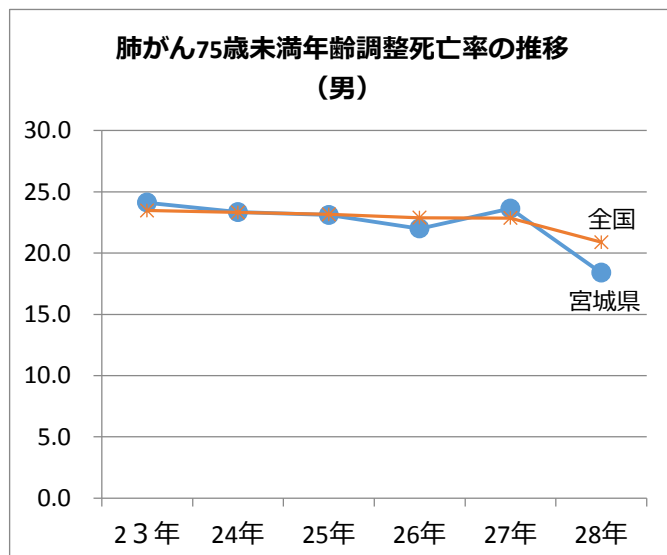


出典：死亡数：厚生労働省大臣官房統計情報部「人口動態統計」保管統計表都道府県編死亡・死因第2表，全国編死因粗死亡率：死亡数及び日本人人口から算出  
 年齢調整死亡率：死亡数，総人口及び昭和60年モデル人口から算出  
 日本人人口：平成27年（国勢調査年）は総務省「国勢調査人口等基本集計」（第4-3表）  
 総人口：平成27年（国勢調査年）は総務省「国勢調査人口等基本集計」（第4-3表）  
 国勢調査年以外は総務省「人口推計」第10表（総人口）

## 肺がんによる死亡数及び死亡率(人口10万対)の年次推移

	宮 城 県											
	計				男				女			
	死亡数 (人)	粗死亡率	年齢調整 死亡率	75歳未満 年齢調整 死亡率	死亡数 (人)	粗死亡率	年齢調整 死亡率	75歳未満 年齢調整 死亡率	死亡数 (人)	粗死亡率	年齢調整 死亡率	75歳未満 年齢調整 死亡率
23年	1,274	55.0	24.7	15.3	942	83.7	42.9	24.1	332	27.9	10.9	7.0
24年	1,318	56.9	24.5	14.9	932	82.7	41.1	23.3	386	32.5	11.8	7.0
25年	1,329	57.4	23.8	14.2	983	87.1	41.6	23.1	346	29.1	10.2	5.9
26年	1,347	58.2	23.8	14.0	987	87.4	40.9	22.0	360	30.3	10.7	6.3
27年	1,339	58.4	23.7	14.7	996	88.9	40.9	23.6	343	29.3	10.2	6.1
28年	1,269	54.5	20.7	11.5	908	80.4	35.1	18.4	361	30.6	9.3	5.0

	全 国											
	計				男				女			
	死亡数 (人)	粗死亡率	年齢調整 死亡率	75歳未満 年齢調整 死亡率	死亡数 (人)	粗死亡率	年齢調整 死亡率	75歳未満 年齢調整 死亡率	死亡数 (人)	粗死亡率	年齢調整 死亡率	75歳未満 年齢調整 死亡率
23年	70,293	55.7	24.5	14.9	50,782	82.6	41.5	23.5	19,511	30.1	11.4	7.0
24年	71,518	56.8	24.2	14.8	51,372	83.8	40.8	23.3	20,146	31.2	11.3	6.9
25年	72,734	57.9	24.0	14.7	52,054	85.1	40.2	23.2	20,680	32.1	11.3	6.8
26年	73,396	58.5	23.8	14.6	52,505	86.0	39.7	22.9	20,891	32.4	11.4	7.0
27年	74,378	59.8	23.6	14.5	53,208	88.0	39.4	22.9	21,170	33.2	11.2	6.7
28年	73,836	58.5	23.4	13.3	52,428	85.1	39.1	20.9	21,408	33.2	11.2	6.3

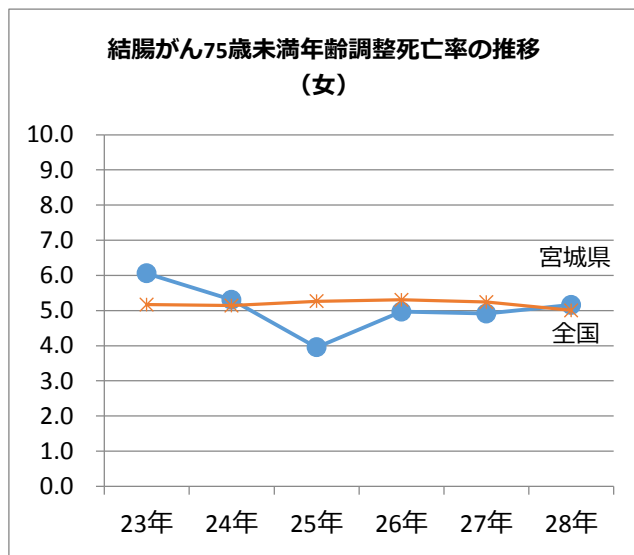
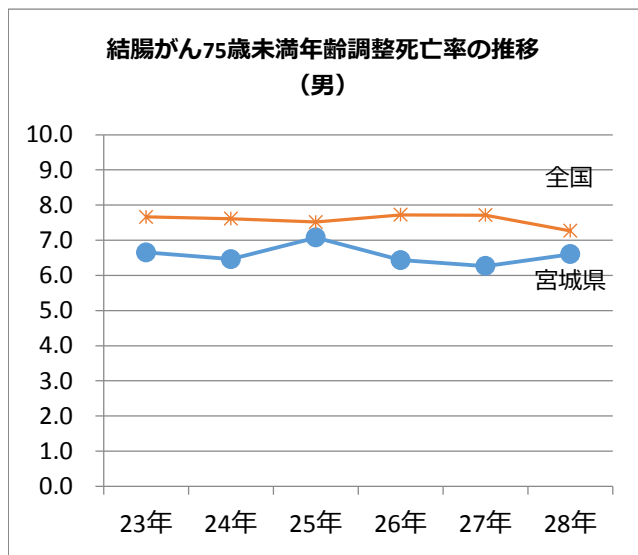


出典：死亡数：厚生労働省大臣官房統計情報部「人口動態統計」保管統計表都道府県編死亡・死因第2表，全国編死因  
 粗死亡率：死亡数及び日本人人口から算出  
 年齢調整死亡率：死亡数，総人口及び昭和60年モデル人口から算出  
 日本人人口：平成27年（国勢調査年）は総務省「国勢調査人口等基本集計」（第4-3表）  
 総人口：平成27年（国勢調査年）は総務省「国勢調査人口等基本集計」（第4-3表）  
 国勢調査年以外は総務省「人口推計」第10表（総人口）

## 結腸がんによる死亡数及び死亡率(人口10万対)の年次推移

	宮 城 県											
	計				男				女			
	死亡数 (人)	粗死亡率	年齢調整 死亡率	75歳未満 年齢調整 死亡率	死亡数 (人)	粗死亡率	年齢調整 死亡率	75歳未満 年齢調整 死亡率	死亡数 (人)	粗死亡率	年齢調整 死亡率	75歳未満 年齢調整 死亡率
23年	596	25.7	11.0	6.3	281	25.0	12.5	6.7	315	26.5	10.0	6.1
24年	589	25.4	10.4	5.9	272	24.1	11.8	6.5	317	26.7	9.4	5.3
25年	576	24.9	9.8	5.5	271	24.0	11.8	7.1	305	25.7	8.0	4.0
26年	593	25.6	9.9	5.7	261	23.1	11.0	6.4	332	28.0	9.0	5.0
27年	581	25.4	9.5	5.6	265	23.7	10.8	6.3	316	27.0	8.4	4.9
28年	637	27.3	10.3	5.8	292	25.8	11.6	6.6	345	29.2	9.2	5.2

	全 国											
	計				男				女			
	死亡数 (人)	粗死亡率	年齢調整 死亡率	75歳未満 年齢調整 死亡率	死亡数 (人)	粗死亡率	年齢調整 死亡率	75歳未満 年齢調整 死亡率	死亡数 (人)	粗死亡率	年齢調整 死亡率	75歳未満 年齢調整 死亡率
23年	31,050	24.6	10.5	6.4	15,469	25.2	12.9	7.7	15,581	24.1	8.6	5.2
24年	32,177	25.5	10.6	6.3	16,006	26.1	12.9	7.6	16,171	25.0	8.7	5.1
25年	32,682	26.0	10.5	6.3	16,233	26.5	12.8	7.5	16,449	25.5	8.7	5.3
26年	33,297	26.5	10.6	6.5	16,478	27.0	12.8	7.7	16,819	26.1	8.8	5.3
27年	34,338	27.6	10.6	6.4	17,063	28.2	13.0	7.7	17,275	27.1	8.8	5.2
28年	34,519	27.4	10.7	6.1	17,114	27.8	13.1	7.3	17,405	27.0	8.9	5.0

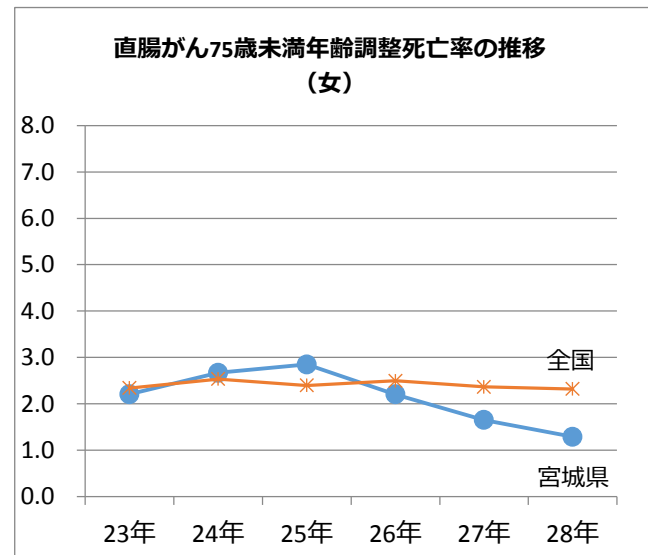
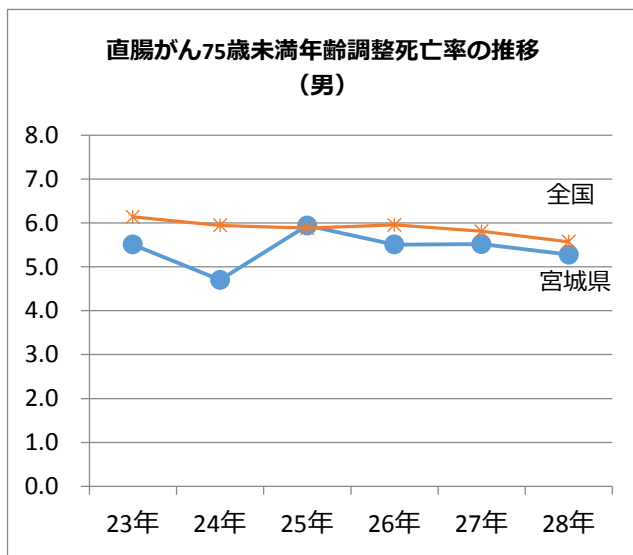


出典：死亡数：厚生労働省大臣官房統計情報部「人口動態統計」保管統計表都道府県編死亡・死因第2表，全国編死因  
粗死亡率：死亡数及び日本人人口から算出  
年齢調整死亡率：死亡数，総人口及び昭和60年モデル人口から算出  
日本人人口：平成27年（国勢調査年）は総務省「国勢調査人口等基本集計」（第4-3表）  
総人口：平成27年（国勢調査年）は総務省「国勢調査人口等基本集計」（第4-3表）  
国勢調査年以外は総務省「人口推計」第10表（総人口）

## 直腸がんによる死亡数及び死亡率(人口10万対)の年次推移

	宮 城 県											
	計				男				女			
	死亡数 (人)	粗死亡率	年齢調整 死亡率	75歳未満 年齢調整 死亡率	死亡数 (人)	粗死亡率	年齢調整 死亡率	75歳未満 年齢調整 死亡率	死亡数 (人)	粗死亡率	年齢調整 死亡率	75歳未満 年齢調整 死亡率
23年	242	10.5	5.2	3.8	154	13.7	7.7	5.5	88	7.4	3.1	2.2
24年	271	11.7	5.5	3.7	153	13.6	7.3	4.7	118	9.9	3.9	2.7
25年	286	12.3	6.0	4.3	168	14.9	8.2	5.9	118	9.9	4.1	2.8
26年	266	11.5	5.3	3.8	160	14.2	7.6	5.5	106	8.9	3.4	2.2
27年	258	11.3	5.1	3.6	170	15.2	7.9	5.5	88	7.5	2.6	1.7
28年	264	11.3	4.9	3.2	175	15.5	7.8	5.3	89	7.5	2.4	1.3

	全 国											
	計				男				女			
	死亡数 (人)	粗死亡率	年齢調整 死亡率	75歳未満 年齢調整 死亡率	死亡数 (人)	粗死亡率	年齢調整 死亡率	75歳未満 年齢調整 死亡率	死亡数 (人)	粗死亡率	年齢調整 死亡率	75歳未満 年齢調整 死亡率
23年	14,694	11.6	5.7	4.2	9,393	15.3	8.4	6.1	5,301	8.2	3.4	2.3
24年	15,099	12.0	5.7	4.2	9,523	15.5	8.3	5.9	5,576	8.6	3.6	2.5
25年	14,972	11.9	5.6	4.1	9,575	15.6	8.2	5.9	5,397	8.4	3.4	2.4
26年	15,188	12.1	5.7	4.2	9,699	15.9	8.2	6.0	5,489	8.5	3.5	2.5
27年	15,361	12.4	5.6	4.0	9,775	16.1	8.1	5.8	5,606	8.8	3.4	2.4
28年	15,575	12.3	5.7	3.9	9,907	16.1	8.3	5.6	5,668	8.8	3.5	2.3

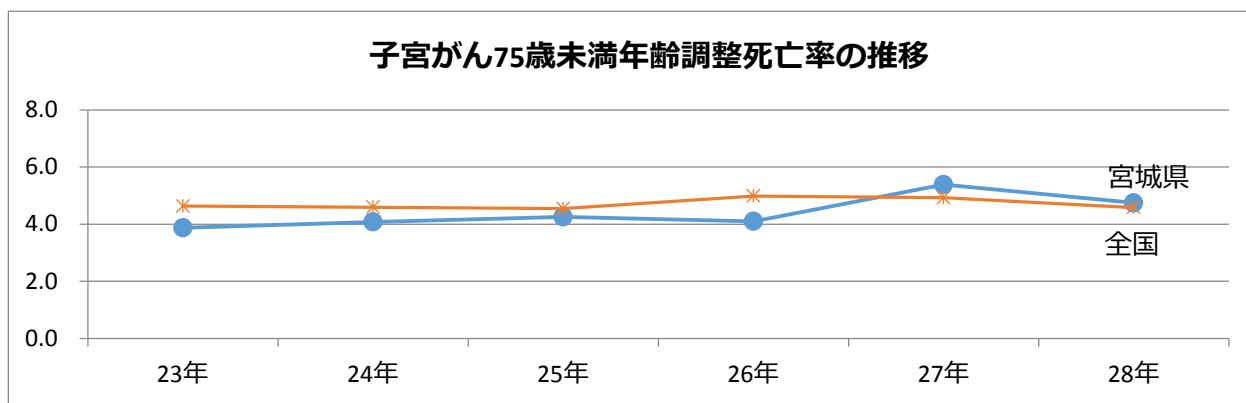


出典：死亡数：厚生労働省大臣官房統計情報部「人口動態統計」保管統計表都道府県編死亡・死因第2表，全国編死因  
粗死亡率：死亡数及び日本人人口から算出  
年齢調整死亡率：死亡数，総人口及び昭和60年モデル人口から算出  
日本人人口：平成27年（国勢調査年）は総務省「国勢調査人口等基本集計」（第4-3表）  
総人口：平成27年（国勢調査年）は総務省「国勢調査人口等基本集計」（第4-3表）  
国勢調査年以外は総務省「人口推計」第10表（総人口）



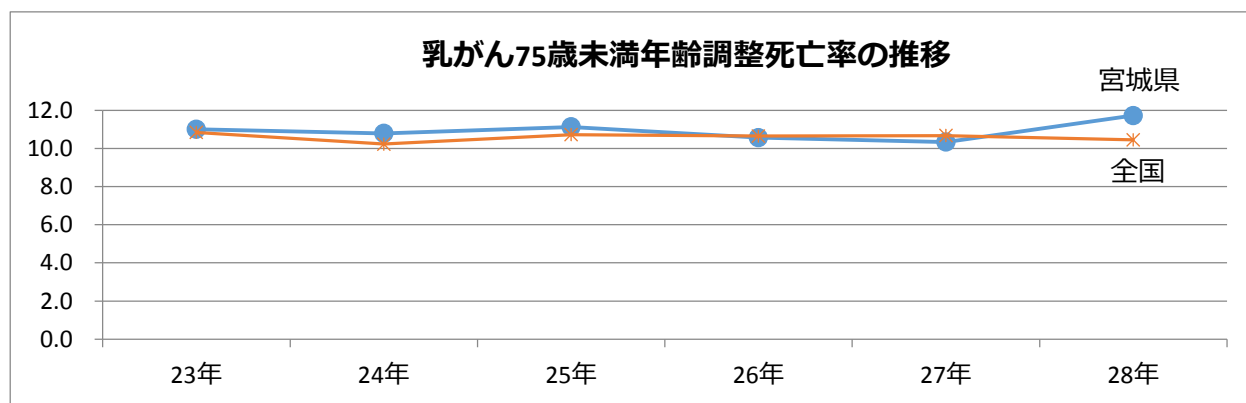
## 子宮がんによる死亡数及び死亡率(人口10万対)の年次推移

	宮 城 県				全 国			
	死亡数 (人)	粗死亡率	年齢調整 死亡率	75歳未満 年齢調整 死亡率	死亡数 (人)	粗死亡率	年齢調整 死亡率	75歳未満 年齢調整 死亡率
23年	101	8.5	4.6	3.9	6,075	9.4	5.4	4.6
24年	104	8.8	4.9	4.1	6,113	9.5	5.3	4.6
25年	94	7.9	4.8	4.3	6,033	9.4	5.2	4.5
26年	99	8.3	4.7	4.1	6,429	10.0	5.7	5.0
27年	132	11.3	6.2	5.4	6,429	10.1	5.6	4.9
28年	112	9.5	5.5	4.7	6,345	9.8	5.5	4.6



## 乳がんによる死亡数及び死亡率(人口10万対)の年次推移

	宮 城 県				全 国			
	死亡数 (人)	粗死亡率	年齢調整 死亡率	75歳未満 年齢調整 死亡率	死亡数 (人)	粗死亡率	年齢調整 死亡率	75歳未満 年齢調整 死亡率
23年	218	18.3	11.9	11.0	12,731	19.7	11.9	10.8
24年	232	19.5	12.0	10.8	12,529	19.4	11.4	10.2
25年	227	19.1	12.1	11.1	13,148	20.4	11.9	10.7
26年	238	20.1	11.9	10.6	13,240	20.6	11.8	10.7
27年	229	19.5	11.4	10.3	13,584	21.3	11.9	10.7
28年	272	23.1	13.6	11.7	14,015	21.7	12.3	10.4



出典：死亡数：厚生労働省大臣官房統計情報部「人口動態統計」保管統計表都道府県編死亡・死因第2表，全国編死因・第9表

粗死亡率：死亡数及び日本人人口から算出

年齢調整死亡率：死亡数，総人口及び昭和60年モデル人口から算出

日本人人口：平成27年（国勢調査年）は総務省「国勢調査人口等基本集計」（第4-3表）

総人口：平成27年（国勢調査年）は総務省「国勢調査人口等基本集計」（第4-3表）

国勢調査年以外は総務省「人口推計」第10表（総人口）

### Ⅲ 循環器疾患等の動向

#### 【心疾患】

宮城県における平成28年の心疾患による死亡数は男性1,717人、女性1,945人で、粗死亡率(人口10万対)は男性151.9、女性164.8、年齢調整死亡率は男性64.7、女性33.3となっています。年齢調整死亡率は女性が昨年よりも上昇していますが、全国と比較すると男女とも低い値となっています。

#### 心疾患による死亡者数及び死亡率(人口10万対)の年次推移

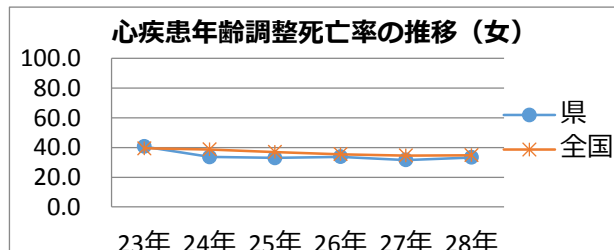
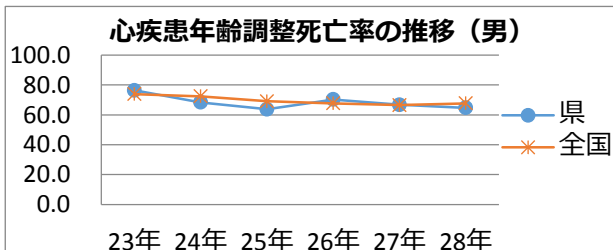
	宮			城			県		
	計			男			女		
	死亡数(人)	粗死亡率	年齢調整死亡率	死亡数(人)	粗死亡率	年齢調整死亡率	死亡数(人)	粗死亡率	年齢調整死亡率
23年	3,705	160.0	56.9	1,732	154.0	76.4	1,973	165.8	40.7
24年	3,341	144.3	49.6	1,603	142.2	68.4	1,738	146.3	33.7
25年	3,330	143.7	47.0	1,575	139.5	63.7	1,755	147.7	33.0
26年	3,526	152.2	50.5	1,729	153.1	70.3	1,797	151.4	33.8
27年	3,484	152.0	47.9	1,681	150.1	66.8	1,803	153.9	31.6
28年	3,662	157.2	47.9	1,717	151.9	64.7	1,945	164.8	33.3

	全			国			国		
	計			男			女		
	死亡数(人)	粗死亡率	年齢調整死亡率	死亡数(人)	粗死亡率	年齢調整死亡率	死亡数(人)	粗死亡率	年齢調整死亡率
23年	194,926	154.5	55.4	91,298	148.6	73.9	103,628	160.1	39.5
24年	198,836	157.9	54.3	92,976	151.6	72.4	105,860	163.8	38.7
25年	196,723	156.5	52.0	91,445	149.5	69.1	105,278	163.2	37.0
26年	196,926	157.0	50.5	92,278	151.2	67.7	104,648	162.5	35.5
27年	196,113	157.8	49.5	92,142	152.3	66.5	103,971	163.0	34.6
28年	197,967	156.9	50.0	93,387	151.6	67.7	104,580	161.9	34.9

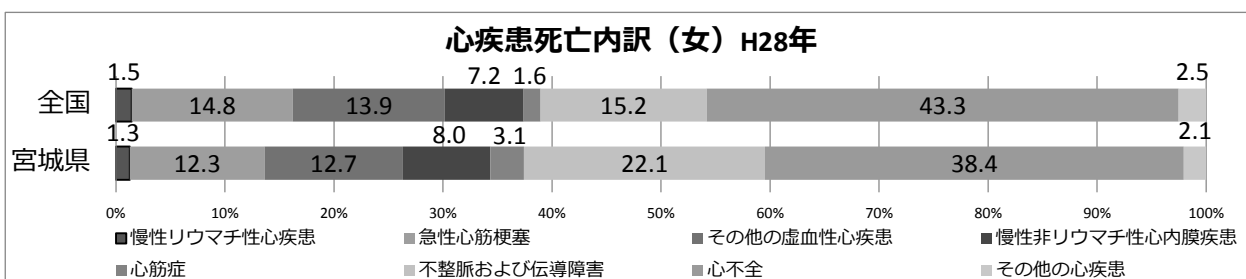
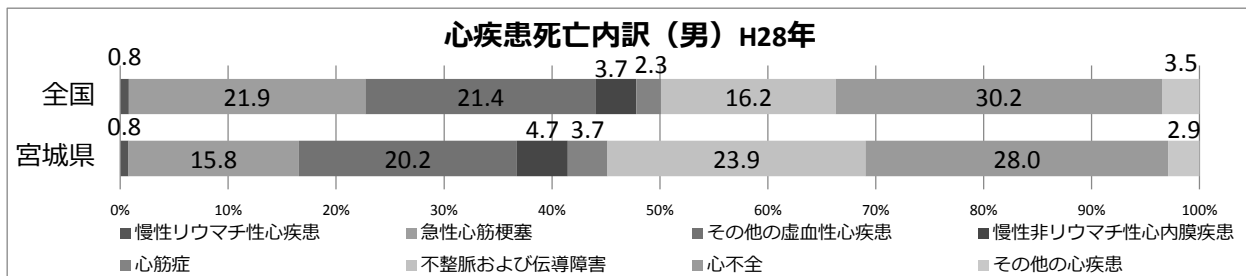
出典: 死亡数: 厚生労働省大臣官房統計情報部「人口動態統計」

粗死亡率: 人口推計(10月1日現在, 日本人人口)にて算出, 平成27年は国勢調査による基準人口(日本人人口)にて算出

年齢調整死亡率: 宮城県は人口推計(10月1日現在, 総人口)にて算出, 全国は人口推計(10月1日現在, 日本人人口)にて算出, 平成27年は国勢調査による基準人口(日本人人口)にて算出



宮城県における平成28年の心疾患による死亡は、男性では、心不全が481人(心疾患全体に占める割合:28.0%)、次いで不整脈及び伝導障害が411人(23.9%)、その他虚血性心疾患が347人(20.2%)となっています。女性では、心不全747人(38.4%)が最も多く、次いで不整脈及び伝導障害430人(22.1%)、その他虚血性心疾患247人(12.7%)となっています。



## 【脳血管疾患】

宮城県における平成28年の脳血管疾患による死亡数は男性1,112人、女性1,200人で、粗死亡率(人口10万対)は男性98.4、女性101.7、年齢調整死亡率は男性42.4、女性23.8であり、男女ともに年齢調整死亡率は減少傾向ですが、ともに全国を上回っています。

### 脳血管疾患による死亡者数及び死亡率(人口10万対)の年次推移

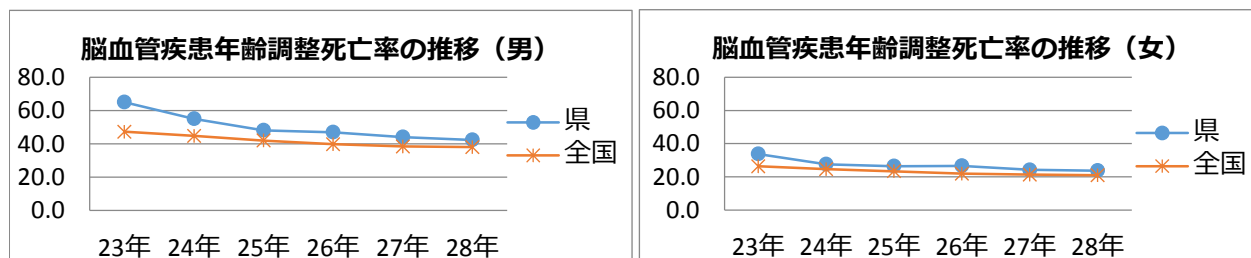
	宮			城			県		
	計			男			女		
	死亡数 (人)	粗死亡率	年齢調整 死亡率	死亡数 (人)	粗死亡率	年齢調整 死亡率	死亡数 (人)	粗死亡率	年齢調整 死亡率
23年	2,959	127.8	47.7	1,468	130.5	65.1	1,491	125.3	33.8
24年	2,549	110.1	40.2	1,264	112.2	55.1	1,285	108.2	27.6
25年	2,464	106.3	36.3	1,169	103.5	48.1	1,295	109.0	26.4
26年	2,391	103.2	36.1	1,131	100.2	47.0	1,260	106.1	26.6
27年	2,298	100.3	33.3	1,100	98.2	44.1	1,198	102.2	24.2
28年	2,312	99.2	32.3	1,112	98.4	<b>42.4</b>	1,200	101.7	<b>23.8</b>

	全			国			女		
	計			男			女		
	死亡数 (人)	粗死亡率	年齢調整 死亡率	死亡数 (人)	粗死亡率	年齢調整 死亡率	死亡数 (人)	粗死亡率	年齢調整 死亡率
23年	123,867	98.2	35.6	59,616	97.0	47.3	64,251	99.3	26.3
24年	121,602	96.5	33.7	58,625	95.6	44.8	62,977	97.4	24.6
25年	118,347	94.1	31.7	56,718	92.7	42.0	61,629	95.5	23.3
26年	114,207	91.1	30.0	54,995	90.1	39.8	59,212	92.0	21.9
27年	111,973	90.1	29.1	53,576	88.6	38.4	58,397	91.5	21.3
28年	109,299	86.6	28.6	52,692	85.6	38.1	56,607	87.7	20.9

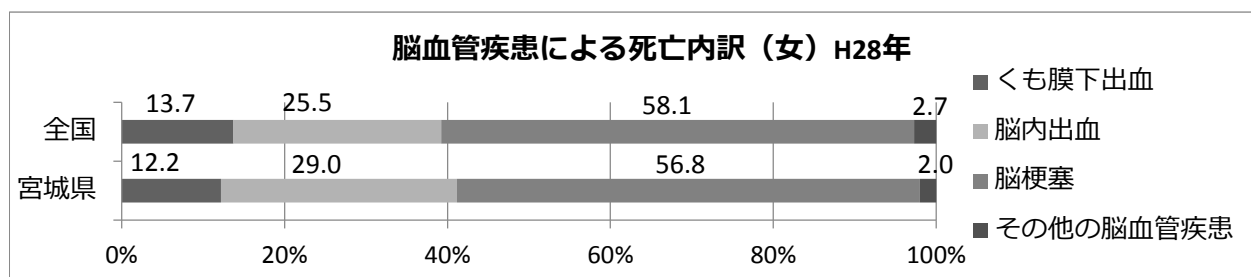
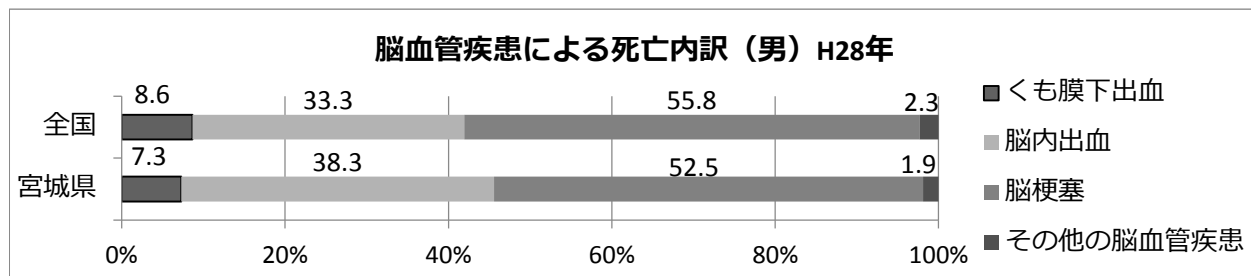
出典:死亡数:厚生労働省大臣官房統計情報部「人口動態統計」

粗死亡率:人口推計(10月1日現在, 日本人人口)にて算出, 平成27年は国勢調査による基準人口(日本人人口)にて算出

年齢調整死亡率:宮城県は人口推計(10月1日現在, 総人口)にて算出, 全国は人口推計(10月1日現在, 日本人人口)にて算出, 平成27年は国勢調査による基準人口(日本人人口)にて算出



宮城県における平成28年の脳血管疾患による死亡は、男性では脳梗塞584人(脳血管疾患全体に占める割合:52.5%)で最も多く、次いで脳内出血426人(38.3%)、くも膜下出血81人(7.3%)です。女性では脳梗塞682人(56.8%)で最も多く、次いで脳内出血348人(29.0%)、くも膜下出血146人(12.2%)です。



## IV 宮城県の年度別健康増進事業実施状況

(平成22年は、東日本大震災の影響で、報告免除のため調査していない)

### ●健康手帳の交付

	平成 18年度	平成 19年度	平成 20年度	平成 21年度	平成 22年度	平成 23年度	平成 24年度	平成 25年度	平成 26年度	平成 27年度	平成 28年度
40歳以上 人口	1,260,453	1,268,068	1,279,536	1,290,472		1,308,593	1,312,793	1,333,107	1,346,547	1,360,705	1,372,159
手帳交付 人員	48,710	48,283	58,019	26,314		28,533	27,813	21,616	28,510	14,002	18,068

### ●健康教育

#### (1) 個別健康教育

	平成 18年度	平成 19年度	平成 20年度	平成 21年度	平成 22年度	平成 23年度	平成 24年度	平成 25年度	平成 26年度	平成 27年度	平成 28年度
実施者数	456	459	200	66		30	63	60	42	32	15
実施 市町村数	29	14	7	6		3	4	2	2	5	2

#### (2) 集団健康教育

	平成 18年度	平成 19年度	平成 20年度	平成 21年度	平成 22年度	平成 23年度	平成 24年度	平成 25年度	平成 26年度	平成 27年度	平成 28年度
実施回数	4,170	4,145	3,715	3,844		3,220	3,601	3,715	3,637	3,813	3,697
参加者数	84,415	77,786	77,695	84,208		50,402	58,054	57,263	48,553	67,687	64,166
1回当たり の参加人員	20.2	18.8	20.9	21.9		15.7	16.1	15.4	13.3	17.8	17.4

### ●健康相談

#### (1) 重点健康相談

	平成 18年度	平成 19年度	平成 20年度	平成 21年度	平成 22年度	平成 23年度	平成 24年度	平成 25年度	平成 26年度	平成 27年度	平成 28年度
実施回数	2,212	2,712	1,263	1,525		1,193	1,296	1,292	1,158	1,157	1,324
参加者数	20,814	20,588	7,233	12,031		7,275	9,729	9,711	8,752	8,588	8,576
1回当たり の参加人員	9.4	7.6	5.7	7.9		6.1	7.5	7.5	7.6	7.4	6.5

#### (2) 総合健康相談

	平成 18年度	平成 19年度	平成 20年度	平成 21年度	平成 22年度	平成 23年度	平成 24年度	平成 25年度	平成 26年度	平成 27年度	平成 28年度
実施回数	2,892	3,015	2,966	2,013		1,518	1,655	2,231	1,628	1,571	1,508
参加者数	16,474	15,178	10,265	8,614		7,370	7,601	12,192	11,042	13,026	12,011
1回当たり の参加人員	5.7	5.0	3.5	4.3		4.9	4.6	5.5	6.8	8.3	8.0

出典：厚生労働省「地域保健・健康増進事業報告」(平成27年度)  
住民基本台帳

●訪問指導

	平成 18年度	平成 19年度	平成 20年度	平成 21年度	平成 22年度	平成 23年度	平成 24年度	平成 25年度	平成 26年度	平成 27年度	平成 28年度
被訪問実人員	2,326	2,425	1,773	2,219		8,962	3,909	3,988	3,536	3,776	2,727
被訪問延人員	5,066	5,269	4,342	4,504		14,746	9,116	9,169	7,444	6,581	7,100

●各種検診

(1) 歯周疾患検診

	平成 18年度	平成 19年度	平成 20年度	平成 21年度	平成 22年度	平成 23年度	平成 24年度	平成 25年度	平成 26年度	平成 27年度	平成 28年度
総受診者数	5,855	7,881	8,553	9,137		9,199	8,726	9,441	8,855	9,272	9,873

(2) 骨粗鬆症検診

	平成 18年度	平成 19年度	平成 20年度	平成 21年度	平成 22年度	平成 23年度	平成 24年度	平成 25年度	平成 26年度	平成 27年度	平成 28年度
総受診者数	13,482	14,702	15,013	12,909		11,825	13,574	13,181	14,315	12,881	12,805

(3) 肝炎ウイルス検査

	平成 21年度	平成 22年度	平成 23年度	平成 24年度	平成 25年度	平成 26年度	平成 27年度	平成 28年度
B型肝炎 受診者数	5,698		10,591	12,964	12,365	9,595	12,232	9,595
C型肝炎 受診者数	5,700		10,595	12,965	12,367	9,595	12,230	9,595
健康教育	開催回数	1	23	17	31	24	28	24
	参加 延人員	32	665	1,370	623	397	452	397
健康相談	開催回数	2	15	12	17	9	18	9
	参加 延人員	52	249	12	36	38	89	38

平成28年度健康増進事業等実施状況市町村一覧

	健康手帳交付数	個別健康教育	集団健康教育		重点健康相談		総合健康相談		訪問指導		
		実施者数	回数	参加者数	回数	参加者数	回数	参加者数	実人員	延人員	
仙南	白石市	0	0	13	254	0	0	17	98	2	20
	角田市	0	0	95	1,195	28	246	13	75	24	209
	蔵王町	0	0	64	621	15	59	0	0	35	93
	七ヶ宿町	0	0	11	58	41	41	75	75	21	21
	大河原町	0	0	60	625	14	54	7	7	1	2
	村田町	0	0	94	5,290	7	44	0	0	5	16
	柴田町	0	0	13	239	21	168	74	74	140	140
	川崎町	0	0	30	922	0	0	14	315	198	369
	丸森町	0	0	33	292	0	0	9	65	6	25
	小計	0	0	413	9,496	126	612	209	709	432	895
塩釜	塩竈市	147	0	181	1,037	45	292	32	34	62	254
	名取市	0	0	199	6,909	52	56	249	2,131	744	1,637
	多賀城市	381	0	45	271	108	421	6	6	3	7
	岩沼市	260	0	155	5,756	20	331	50	4,905	64	72
	亘理町	0	0	45	547	30	681	0	0	80	101
	山元町	150	6	20	980	23	581	49	199	30	50
	松島町	166	0	122	2,150	44	214	81	185	20	30
	七ヶ浜町	0	0	9	212	46	368	0	0	29	35
	利府町	0	0	28	958	4	6	1	50	8	10
	大和町	143	0	45	1,767	70	1,156	14	31	61	63
	大郷町	5	0	11	90	12	12	0	0	20	35
	富谷町	2,535	0	71	879	8	8	21	21	50	57
	大衡村	109	0	33	172	25	134	1	5	7	7
小計	3,896	6	964	21,728	487	4,260	504	7,567	1,178	2,358	
大崎	大崎市	1,401	0	464	4,821	194	1,083	87	292	30	67
	色麻町	0	0	98	473	0	0	7	428	14	23
	加美町	902	0	126	895	157	834	182	990	36	118
	涌谷町	0	0	67	1,936	3	5	3	3	16	34
	美里町	0	0	53	604	0	0	16	31	18	20
	小計	2,303	0	808	8,729	354	1,922	295	1,744	114	262
栗原	栗原市	772	0	545	13,702	166	734	78	357	20	30
	小計	772	0	545	13,702	166	734	78	357	20	30
登米	登米市	1	0	304	4,278	14	167	25	90	135	230
	小計	1	0	304	4,278	14	167	25	90	135	230
石巻	石巻市	160	0	351	3,252	97	488	146	284	126	1,290
	東松島市	0	0	48	1,125	25	25	63	246	4	9
	女川町	0	0	20	257	1	8	11	54	17	25
	小計	160	0	419	4,634	123	521	220	584	147	1,324
気仙沼	気仙沼市	27	0	75	288	0	0	26	48	82	95
	南三陸町	2,726	0	5	86	13	319	19	775	16	31
	小計	2,753	0	80	374	13	319	45	823	98	126
合計	9,885	6	3,533	62,941	1,283	8,535	1,376	11,874	2,124	5,225	
仙台市	8,183	9	164	1,225	41	41	132	137	603	1,875	
総計	18,068	15	3,697	64,166	1,324	8,576	1,508	12,011	2,727	7,100	

出典：厚生労働省「地域保健・健康増進事業報告」（平成27年度）  
宮城県国民健康保険団体連合会「特定健診法定報告」（平成27年度）

		歯 周 疾 患 診 検	骨 粗 鬆 症 診 検	肝炎ウイルス検診							
				受診者数	受診者数	B型肝炎受診者数	C型肝炎受診者数	健康教育		健康相談	
								開催回数	延人数	開催回数	延人数
仙 南	白石市	244	276	29	29	0	0	0	0		
	角田市	118	272	170	170	0	0	0	0		
	蔵王町	60	69	54	54	0	0	0	0		
	七ヶ宿町	5	9	4	4	0	0	0	0		
	大河原町	102	224	267	267	0	0	0	0		
	村田町	7	69	139	139	0	0	0	0		
	柴田町	63	0	82	82	0	0	0	0		
	川崎町	29	55	7	7	0	0	0	0		
	丸森町	66	210	109	109	0	0	0	0		
	小計	694	1,184	861	861	0	0	0	0		
塩 釜	塩竈市	164	394	106	106	0	0	0	0		
	名取市	253	437	1,136	1,136	0	0	0	0		
	多賀城市	227	454	224	224	0	0	0	0		
	岩沼市	267	394	553	553	0	0	0	0		
	亘理町	0	505	110	110	0	0	0	0		
	山元町	38	152	15	15	0	0	0	0		
	松島町	28	105	36	36	0	0	0	0		
	七ヶ浜町	0	0	33	33	0	0	0	0		
	利府町	200	399	256	256	0	0	0	0		
	大和町	24	187	255	255	0	0	0	0		
	大郷町	0	56	15	15	0	0	0	0		
	富谷町	148	775	355	355	0	0	0	0		
	大衡村	0	42	27	27	0	0	0	0		
	小計	1,349	3,900	3,121	3,121	0	0	0	0		
大 崎	大崎市	128	918	815	815	0	0	0	0		
	色麻町	34	19	181	181	24	397	9	38		
	加美町	128	159	258	258	0	0	0	0		
	涌谷町	7	51	115	115	0	0	0	0		
	美里町	63	134	165	165	0	0	0	0		
	小計	360	1,281	1,534	1,534	24	397	9	38		
栗 原	栗原市	625	725	1,229	1,229	0	0	0	0		
	小計	625	725	1,229	1,229	0	0	0	0		
登 米	登米市	654	1,244	849	849	0	0	0	0		
	小計	654	1,244	849	849	0	0	0	0		
石 巻	石巻市	364	1,451	1,232	1,232	0	0	0	0		
	東松島市	64	247	279	279	0	0	0	0		
	女川町	13	0	80	80	0	0	0	0		
	小計	441	1,698	1,591	1,591	0	0	0	0		
気 仙 沼	気仙沼市	305	651	147	147	0	0	0	0		
	南三陸町	56	94	263	263	0	0	0	0		
	小計	361	745	410	410	0	0	0	0		
合計		4,484	10,777	9,595	9,595	24	397	9	38		
仙台市		5,389	2,028	0	0	0	0	0	0		
総計		9,873	12,805	9,595	9,595	24	397	9	38		

# ● がん検診の推移

## (1) 胃がん検診

年度	40歳以上人口 (A)	対象者数 (B)	受診者数 (C)	受診率 C/B*100	40歳以上人口に占める受診者の割合 C/A*100	精密検査				結果別人員					がん発見率 F/C*100	陽性反応適中度 F/D*100	精検受診後陽性反応適中度 F/E*100	
						該当者数 (D)	該当率 D/C*100	受診者数 (E)	受診率 E/D*100	異常認めず	がんであった者 (F)	がんの疑いのある者または未確定	がん以外の疾患であった者	未受診者				未把握
平成23年度	1,321,000	869,557	155,333	17.9	11.76	11,623	7.48	10,842	93.28	1,800	349	1	8,742	637	94	0.22	3.00	3.22
平成24年度	1,330,000	875,611	154,012	17.6	11.58	10,786	7.00	10,054	93.21	1,643	343	4	8,121	471	204	0.22	3.18	3.41
平成25年度	937,000	594,975	96,305	16.2	10.28	5,663	5.88	5,311	93.78	678	115	0	4,518	301	51	0.12	2.03	2.17
平成26年度	941,000	577,744	95,419	16.5	10.14	5,493	5.76	5,133	95.56	626	125	0	4,382	244	116	0.13	2.28	2.38
(参考)平成27年度	961,000	639,140	96,305	15.1	10.02	5,114	5.31	4,748	92.84	519	132	0	4,097	312	54	0.14	2.58	2.78
(参考)平成26年度全国計	51,980,000	24,974,150	2,324,312	9.3	4.47	175,141	7.54	159,501	91.07	22,186	2,237	875	113,930	15,640	20,273	0.10	1.28	1.40

※平成25年度以降については、受診率算定対象年齢が40歳から69歳までとなっていることから、40歳以上人口及び対象者数等が減少している。

(出典)平成23年度～平成26年度

■平成23年度～平成26年度

人口：人口推計(総務省統計局) 第10表

対象者数・受診者数・精密検査結果別人員：「地域保健・健康増進事業報告」

■(参考)平成27年度

人口：人口推計(総務省統計局) 第2表

対象者数・受診者数・精密検査結果別人員：平成29年度宮城県がん検診精度管理調査

■(参考)平成26年度全国計

人口：「人口動態調査」上巻 付録 第3表-1 年次・性・年齢別人口(総計)

対象者数：平成26年度「地域保健・健康増進事業報告」

第21-1表 健康診査及びがん検診対象者数・受診者数・受診率、都道府県・指定都市・特別区・中核市・その他政令市、種類別

受診者数・精密検査結果別人員：平成27年度「地域保健・健康増進事業報告」

第22表 平成26年度における胃がん検診受診者数・要精密検査者数・精密検査受診の有無別人数、都道府県・指定都市・特別区・中核市・その他政令市、年齢階級・検診回数別

## (2) 肺がん検診(胸部エックス線及び喀痰細胞診)

年度	40歳以上人口 (A)	対象者数 (B)	受診者数 (C)	受診率 C/B*100	40歳以上人口に占める受診者の割合 C/A*100	精密検査				結果別人員					がん発見率 F/C*100	陽性反応適中度 F/D*100	精検受診後陽性反応適中度 F/E*100	
						該当者数 (D)	該当率 D/C*100	受診者数 (E)	受診率 E/D*100	異常認めず	がんであった者 (F)	がんの疑いのある者または未確定	がん以外の疾患であった者	未受診者				未把握
平成23年度	1,321,000	823,169	278,006	33.8	22.30	6,068	2.18	5,187	85.48	2,578	127	125	2,358	609	271	0.05	2.09	2.45
平成24年度	1,330,000	830,553	274,843	33.1	20.66	6,436	2.34	5,720	88.88	2,773	188	109	2,470	728	168	0.07	2.92	3.29
平成25年度	937,000	562,068	152,745	27.2	16.30	2,950	1.93	2,461	83.42	1,299	62	18	1,082	360	129	0.04	2.10	2.52
平成26年度	941,000	542,773	150,770	27.8	16.02	3,063	2.03	2,748	89.72	1,367	71	29	1,193	315	88	0.05	2.32	2.58
(参考)平成27年度	961,000	606,044	150,347	24.8	15.64	3,148	2.09	2,757	87.58	1,238	84	32	1,403	365	26	0.06	2.67	3.05
(参考)平成26年度全国計	51,980,000	25,073,796	4,033,976	16.1	7.76	79,030	1.96	72,241	91.41	29,273	1,515	2,375	29,890	6,789	9,188	0.04	1.92	2.10

※平成25年度以降については、受診率算定対象年齢が40歳から69歳までとなっていることから、40歳以上人口及び対象者数等が減少している。

(出典)平成23年度～平成26年度

■平成23年度～平成26年度

人口：人口推計(総務省統計局) 第10表

対象者数・受診者数・精密検査結果別人員：「地域保健・健康増進事業報告」

■(参考)平成27年度

人口：人口推計(総務省統計局) 第2表

対象者数・受診者数・精密検査結果別人員：平成29年度宮城県がん検診精度管理調査

■(参考)平成26年度全国計

人口：「人口動態調査」上巻 付録 第3表-1 年次・性・年齢別人口(総計)

対象者数：平成26年度「地域保健・健康増進事業報告」

第21-1表 健康診査及びがん検診対象者数・受診者数・受診率、都道府県・指定都市・特別区・中核市・その他政令市、種類別

受診者数・精密検査結果別人員：平成27年度「地域保健・健康増進事業報告」

第24表 平成26年度における肺がん検診受診者数・要精密検査者数・精密検査受診の有無別人数、都道府県・指定都市・特別区・中核市・その他政令市、年齢階級・検診回数別



(3) 子宮頸がん検診

年度	20歳以上女性人口 (A)	対象者数 (B)	当該年度受診者数 (C)	2年連続受診者数 (D)	受診率 (※) C/A*100	20歳以上女性人口に占める受診者の割合	精密検査				結果別人員					がん発見率 G/C*100	陽性反応適中度 G/E*100	精検受診後陽性反応適中度 G/F*100	
							該当者数 (E)	該当率 E/C*100	受診者数 (F)	受診率 F/E*100	異常認めず	がんであった者 (G)	がんの疑いのある者または未確定	がん及びCIN等以外の疾患であった者	未受診者				未把握
平成23年度	994,000	721,528	145,126	77,435	32.9	14.60	1,796	0.25	1,706	94.99	406	71	19	472	86	4	0.05	3.95	4.16
平成24年度	993,000	709,917	151,974	74,571	32.3	15.30	2,045	0.29	1,882	92.03	997	96	27	58	155	8	0.06	4.69	5.10
平成25年度	751,000	574,971	126,334	63,098	34.2	16.82	1,871	0.33	1,734	92.68	426	72	31	607	36	101	0.06	3.85	4.15
平成26年度	747,000	533,722	126,609	63,549	37.8	18.58	2,078	0.39	1,913	92.06	400	44	446	300	165	22	0.03	2.12	2.30
(参考)平成27年度	743,000	556,212	124,955	64,184	33.7	16.82	2,093	1.68	1,916	91.54	542	21	9	337	142	35	0.02	1.00	1.10
(参考)平成26年度全国計	40,404,000	22,291,747	4,199,634	998,296	32.1	10.39	96,175	2.29	88,524	92.04	18,889	1,785	8,166	11,053	7,652	18,858	0.04	1.86	2.02

※受診率＝(当該年度の受診者数＋前年度受診者数－2年連続して受診した者の数)／当該年度の対象者数×100

※平成25年度以降については、受診率算定対象年齢が40歳から69歳までとなっていることから、40歳以上人口及び対象者数等が減少している。

(出典)平成23年度～平成26年度

■平成23年度～平成26年度

人口：人口推計(総務省統計局) 第10表  
対象者数・受診者数・精密検査結果別人員：「地域保健・健康増進事業報告」

■(参考)平成27年度

人口：人口推計(総務省統計局) 第2表  
対象者数・受診者数・精密検査結果別人員：平成29年度宮城県がん検診精度管理調査

■(参考)平成26年度全国計

人口：「人口動態調査」上巻 付録 第3表-1 年次・性・年齢別人口(総計)  
対象者数：平成26年度「地域保健・健康増進事業報告」  
第21-1表 健康診査及びがん検診対象者数・受診者数・受診率、都道府県-指定都市・特別区-中核市-その他政令市、種類別  
受診者数・精密検査結果別人員：平成27年度「地域保健・健康増進事業報告」

第32表 平成26年度における子宮頸がん検診受診者数・要精密検査者数・精密検査受診の有無別人数、都道府県-指定都市・特別区-中核市-その他政令市、年齢階級・検診回数別

(4) 乳がん検診

年度	40歳以上女性人口 (A)	対象者数 (B)	当該年度受診者数 (C)	2年連続受診者数 (D)	受診率 (※) C/A*100	40歳以上女性人口に占める受診者の割合	精密検査				結果別人員					がん発見率 G/C*100	陽性反応適中度 G/E*100	精検受診後陽性反応適中度 G/F*100	
							該当者数 (E)	該当率 E/C*100	受診者数 (F)	受診率 F/E*100	異常認めず	がんであった者 (G)	がんの疑いのある者または未確定	がん及びCIN等以外の疾患であった者	未受診者				未把握
平成23年度	705,000	515,706	47,062	1,887	24.6	13.44	2,758	4.29	3,719	97.77	1,071	153	34	1,426	60	14	0.27	6.20	6.35
平成24年度	706,000	509,937	55,236	4,163	19.9	13.11	2,715	4.00	3,587	97.24	989	202	37	1,411	25	51	0.31	7.78	8.00
平成25年度	470,000	352,048	40,069	2,611	23.7	12.75	2,128	4.15	2,128	97.50	681	127	30	1,248	13	29	0.30	7.17	7.35
平成26年度	472,000	349,138	40,916	1,692	22.7	8.67	2,257	5.52	2,245	99.47	690	143	26	1,351	12	35	0.35	6.34	6.37
(参考)平成27年度	478,000	366,735	38,978	1,136	21.5	8.15	2,186	5.61	2,141	97.94	731	135	38	1,237	3	42	0.35	6.18	6.31
(参考)平成26年度全国計	26,172,000	14,962,138	2,182,748	326,492	26.3	8.34	182,909	8.38	173,875	95.06	61,352	7,416	3,866	83,078	9,034	18,163	0.34	4.05	4.27

※受診率＝(当該年度の受診者数＋前年度受診者数－2年連続して受診した者の数)／当該年度の対象者数×100

※平成25年度以降については、受診率算定対象年齢が40歳から69歳までとなっていることから、40歳以上人口及び対象者数等が減少している。

(出典)平成23年度～平成26年度

■平成23年度～平成26年度

人口：人口推計(総務省統計局) 第10表  
対象者数・受診者数・精密検査結果別人員：「地域保健・健康増進事業報告」

■(参考)平成27年度

人口：人口推計(総務省統計局) 第2表  
対象者数・受診者数・精密検査結果別人員：平成29年度宮城県がん検診精度管理調査

■(参考)平成26年度全国計

人口：「人口動態調査」上巻 付録 第3表-1 年次・性・年齢別人口(総計)  
対象者数：平成26年度「地域保健・健康増進事業報告」  
第21-1表 健康診査及びがん検診対象者数・受診者数・受診率、都道府県-指定都市・特別区-中核市-その他政令市、種類別  
受診者数・精密検査結果別人員：平成27年度「地域保健・健康増進事業報告」

第34表 平成26年度における乳がん(視触診及びマンモグラフィ)検診受診者数・要精密検査者数・精密検査受診の有無別人数、都道府県-指定都市・特別区-中核市-その他政令市、年齢階級・検診回数別

(5) 大腸がん検診

年度	40歳以上人口 (A)	対象者数 (B)	受診者数 (C)	受診率 C/B*100	40歳以上人口に占める受診者の割合 C/A*100	精密検査				結果別人員						がん発見率 F/C*100	陽性反応適中度 F/D*100	精検受診後陽性反応適中度 F/E*100
						該当者数 (D)	該当率 D/C*100	受診者数 (E)	受診率 E/D*100	異常認めず	がんであった者 (F)	がんの疑いのある者または未確定	がん以外の疾患であった者	未受診者	未把握			
平成23年度	1,321,000	931,776	232,475	24.9	17.60	12,926	5.56	11,151	86.27	3,491	489	22	6,944	1,115	865	0.21	3.78	4.39
平成24年度	1,330,000	939,470	234,409	25.0	17.62	13,240	5.65	11,033	83.33	3,573	487	31	7,025	1,373	751	0.21	3.68	4.41
平成25年度	937,000	650,167	144,596	22.2	15.43	6,812	4.71	5,771	84.72	1,933	219	29	3,590	176	865	0.15	3.21	3.79
平成26年度	941,000	633,178	146,465	23.1	15.56	7,183	4.90	6,971	97.05	2,132	208	34	3,714	212	883	0.14	2.90	2.98
(参考)平成27年度	961,000	689,858	153,603	22.3	15.98	7,517	4.89	6,236	82.96	2,119	213	19	3,885	372	909	0.14	2.83	3.42
(参考)平成26年度全国計	51,980,000	25,354,346	4,876,235	19.2	9.38	324,413	6.65	276,513	85.23	69,385	9,237	2,129	136,288	47,900	59,474	0.19	2.85	3.34

※平成25年度以降については、受診率算定対象年齢が40歳から69歳までとなっていることから、40歳以上人口及び対象者数等が減少している。

(出典)平成23年度～平成26年度

■平成23年度～平成26年度

人口：人口推計(総務省統計局) 第10表

対象者数・受診者数・精密検査結果別人員：「地域保健・健康増進事業報告」

■(参考)平成27年度

人口：人口推計(総務省統計局) 第2表

対象者数・受診者数・精密検査結果別人員：平成29年度宮城県がん検診精度管理調査

■(参考)平成26年度全国計

人口：「人口動態調査」上巻 付録 第3表-1 年次・性・年齢別人口(総計)

対象者数：平成26年度「地域保健・健康増進事業報告」

第21-1表 健康診査及びがん検診対象者数・受診者数・受診率、都道府県-指定都市・特別区-中核市-その他政令市、種類別

受診者数・精密検査結果別人員：平成27年度「地域保健・健康増進事業報告」

第24表 平成26年度における大腸がん検診受診者数・要精密検査者数・精密検査受診の有無別人数、都道府県-指定都市・特別区-中核市-その他政令市、

年齢階級・検診回数別

図1

がん検診受診者数 (人)

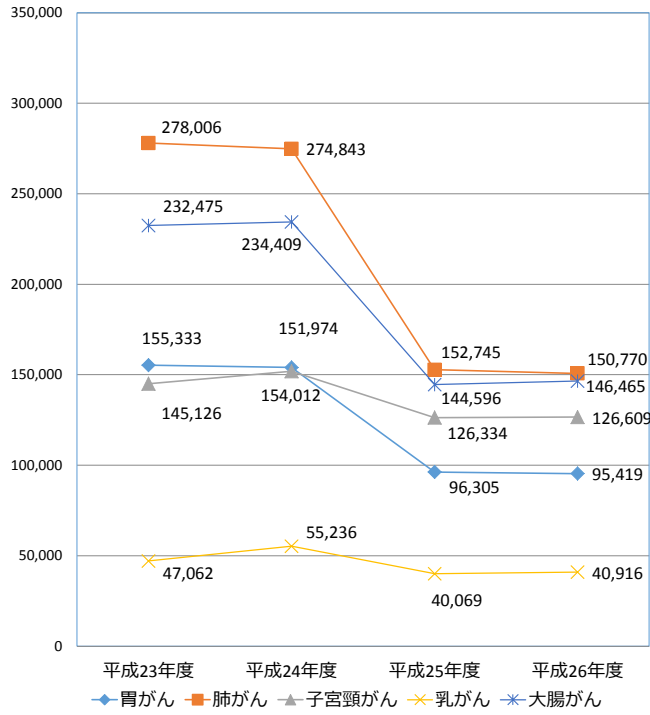


図2

がん検診受診率 (%)

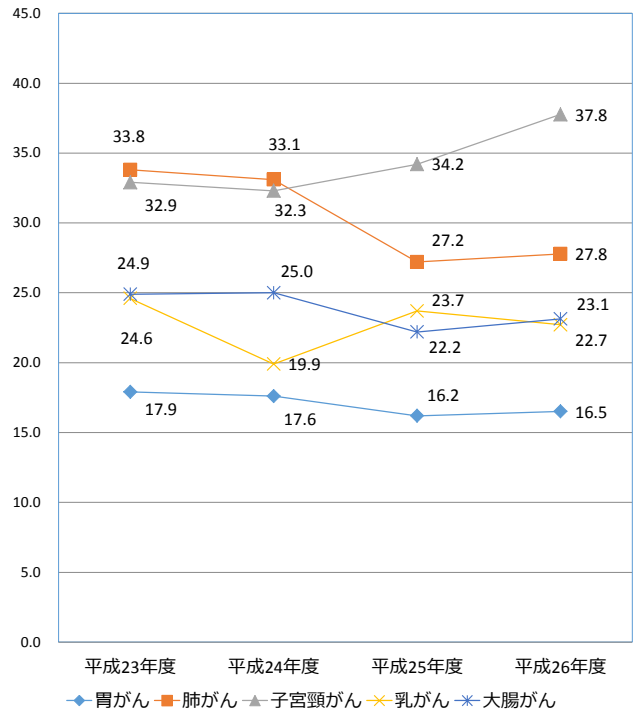


図3

精密検査受診率 (%)

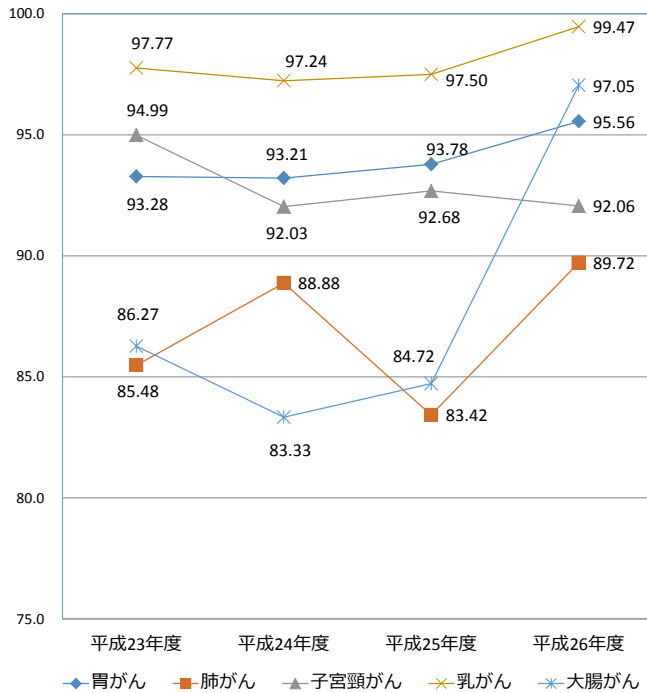
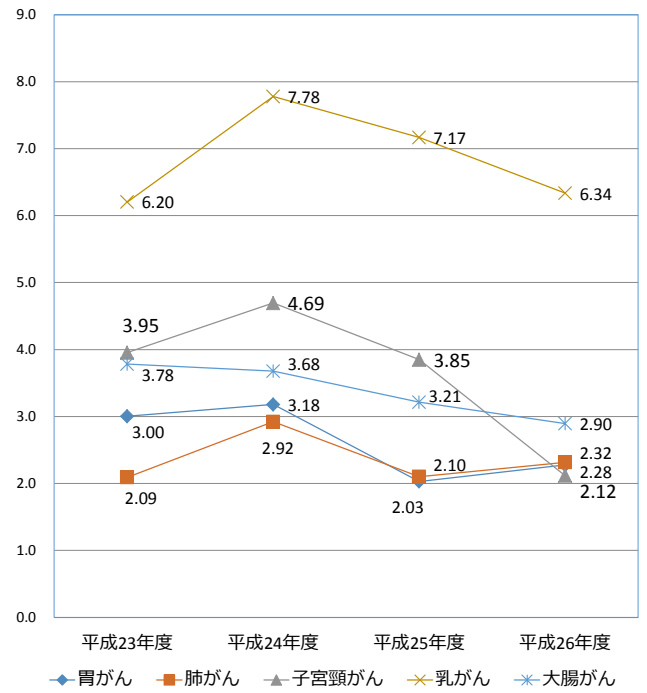


図4

陽性反応的中率 (%)



※平成25年度以降については、厚生労働省で受診率算定対象年齢を40歳から69歳まで（子宮頸がんは20歳から69歳まで）としていることから、各項目が同様の対象年齢の数値となっている。

平成28年胃がん検診実施状況（合計）

	対象者数 (A)	受診者数 (B)			受診率 (B)/(A)*100	
		集団検診	個別検診			
仙南	白石市	23,069	2,060	2,060	0	8.93
	角田市	19,563	2,277	2,277	0	11.64
	蔵王町	8,267	1,172	1,172	0	14.18
	七ヶ宿町	1,094	255	255	0	23.31
	大河原町	13,786	1,322	1,322	0	9.59
	村田町	7,382	800	800	0	10.84
	柴田町	23,152	3,323	3,323	0	14.35
	川崎町	6,188	1,162	1,162	0	18.78
	丸森町	9,784	1,286	1,286	0	13.14
	小計	112,285	13,657	13,657	0	12.16
塩釜	塩竈市	35,923	3,906	3,906	0	10.87
	名取市	42,701	5,012	5,012	0	11.74
	多賀城市	35,049	3,895	3,895	0	11.11
	岩沼市	25,783	2,889	2,889	0	11.21
	富谷市	27,950	3,812	3,812	0	13.64
	亘理町	21,064	2,252	2,252	0	10.69
	山元町	8,760	1,323	1,323	0	15.10
	松島町	9,982	1,234	1,234	0	12.36
	七ヶ浜町	11,934	1,160	1,160	0	9.72
	利府町	20,060	2,662	2,662	0	13.27
	大和町	15,106	1,478	1,478	0	9.78
	大郷町	5,442	623	623	0	11.45
	大衡村	3,408	257	257	0	7.54
	小計	263,162	30,503	30,503	0	11.59
大崎	大崎市	80,776	9,419	9,419	0	11.66
	色麻町	2,180	603	603	0	27.66
	加美町	16,116	2,003	2,003	0	12.43
	涌谷町	6,429	1,178	1,178	0	18.32
	美里町	16,201	1,886	1,886	0	11.64
	小計	121,702	15,089	15,089	0	12.40
栗原	栗原市	48,089	8,260	7,157	1,103	17.18
	小計	48,089	8,260	7,157	1,103	17.18
登米	登米市	33,422	12,924	12,924	0	38.67
	小計	33,422	12,924	12,924	0	38.67
石巻	石巻市	94,007	11,017	10,745	272	11.72
	東松島市	23,999	2,906	2,906	0	12.11
	女川町	4,508	660	656	4	14.64
	小計	122,514	14,583	14,307	276	11.90
気仙沼	気仙沼市	26,076	4,831	4,831	0	18.53
	南三陸町	9,406	783	783	0	8.32
	小計	35,482	5,614	5,614	0	15.82
合計	736,656	100,630	99,251	1,379	13.66	
仙台市	591,733	50,984	50,984	0	8.62	
総計	1,328,389	151,614	150,235	1,379	11.41	
対象者：40歳以上全住民(平成27年度実施の検診から変更)						
H27宮城県	961,803	155,972	154,367	1,605	16.22	
H27全国	58,310,236	3,688,925	2,629,371	1,059,554	6.33	

(出典) 平成27年度地域保健・健康増進事業報告

### 平成28年度子宮頸がん検診実施状況

	対象者数 (A)	受診者数 (B)				2年連続受診者数 (C)			前年度 受診者数 (D)	受診率 (B+D- C)/A*100
		集団検診	個別検診	集団検診	個別検診	集団検診	個別検診			
仙南	白石市	15,348	3,243	1,453	1,790	2,556	1,065	1,491	3,593	27.89
	角田市	12,929	1,789	0	1,789	1,313	0	1,313	2,011	19.24
	蔵王町	5,394	1,150	829	321	887	644	243	1,220	27.49
	七ヶ宿町	659	208	208	0	178	178	0	215	37.18
	大河原町	9,974	1,724	0	1,724	1,291	0	1,291	1,789	22.28
	村田町	4,875	880	337	543	647	258	389	858	22.38
	柴田町	16,140	3,373	0	3,373	2,436	0	2,436	3,233	25.84
	川崎町	3,969	978	978	0	752	752	0	1,032	31.70
	丸森町	6,078	1,123	1,123	0	828	828	0	1,165	24.02
	小計	75,366	14,468	4,928	9,540	10,888	3,725	7,163	15,116	24.81
塩釜	塩竈市	24,615	3,280	0	3,280	1,392	0	1,392	3,395	21.46
	名取市	31,489	5,355	430	4,925	3,199	222	2,977	4,736	21.89
	多賀城市	25,428	4,344	0	4,344	3,029	0	3,029	4,273	21.98
	岩沼市	18,629	3,742	0	3,742	2,617	0	2,617	3,617	25.45
	富谷市	20,289	4,884	0	4,884	3,452	0	3,452	5,255	32.96
	亘理町	14,429	1,458	401	1,057	270	31	239	1,500	18.63
	山元町	5,537	985	832	153	719	632	87	994	22.76
	松島町	6,564	1,213	0	1,213	932	0	932	1,235	23.10
	七ヶ浜町	7,898	1,897	0	1,897	1,452	0	1,452	1,863	29.22
	利府町	14,711	3,128	0	3,128	2,373	0	2,373	3,174	26.71
	大和町	11,252	2,165	0	2,165	1,408	0	1,408	2,063	25.06
	大郷町	3,680	585	501	84	400	372	28	584	20.90
	大衡村	2,384	511	109	402	345	80	265	466	26.51
小計	186,905	33,547	2,273	31,274	21,588	1,337	20,251	33,155	24.14	
大崎	大崎市	56,904	9,713	2,777	6,936	6,734	1,952	4,782	9,329	21.63
	色麻町	2,143	675	675	0	522	522	0	685	39.10
	加美町	10,633	1,461	1,452	9	207	207	0	1,246	23.51
	涌谷町	5,227	1,217	1,184	33	819	818	1	1,157	29.75
	美里町	11,025	2,128	2,125	3	1,633	1,633	0	2,228	24.70
	小計	85,932	15,194	8,213	6,981	9,915	5,132	4,783	14,645	23.19
栗原	栗原市	31,253	6,034	4,609	1,425	4,257	3,374	883	6,414	26.21
	小計	31,253	6,034	4,609	1,425	4,257	3,374	883	6,414	26.21
登米	登米市	32,475	11,138	6,877	4,261	9,130	5,677	3,453	11,557	41.77
	小計	32,475	11,138	6,877	4,261	9,130	5,677	3,453	11,557	41.77
石巻	石巻市	64,393	12,972	2,254	10,718	9,387	1,666	7,721	13,301	26.22
	東松島市	16,785	3,147	0	3,147	2,284	0	2,284	3,135	23.82
	女川町	2,939	610	601	9	413	413	0	543	25.18
	小計	84,117	16,729	2,855	13,874	12,084	2,079	10,005	16,979	25.71
気仙沼	気仙沼市	16,108	4,261	2,321	1,940	2,782	1,684	1,098	4,310	35.94
	南三陸町	6,009	1,116	1,110	6	760	760	0	1,142	24.93
	小計	22,117	5,377	3,431	1,946	3,542	2,444	1,098	5,452	32.95
合計	518,165	102,487	33,186	69,301	71,404	23,768	47,636	103,318	25.94	
仙台市	452,349	54,276	0	54,276	7,823	0	7,823	44,993	20.22	
総計	970,514	156,763	33,186	123,577	79,227	23,768	55,459	148,311	23.27	

対象者：20歳以上全住民(平成27年度実施の検診から変更)

H27宮城県	767,850	148,532	32,616	115,916	79,200	22,788	56,412	165,300	30.56
H27全国	43,098,704	4,467,804	1,282,219	3,185,585	1,242,385	512,191	729,513	4,715,280	18.42

出典：地域保健・健康増進事業報告(健康増進編)市区町村表

平成28年肺がん検診実施状況（合計）

		受診率 (B)/(A)*100	対象者数 (A)	胸部エックス線検査			喀痰細胞診(喀痰細胞診のみ受診は除く)											
				受診者数 (B)			問診者数			喀痰細胞診対象者数 (胸部エックス線検査受診者中高危険群者数)			喀痰容器配布回収状況					
													配布数			回収数(受診者数)		
				集団検診	個別検診	0	集団検診	個別検診	0	集団検診	個別検診	0	集団検診	個別検診	0	集団検診	個別検診	
仙南	白石市	21.36	23,069	4,928	4,928	0	4,928	4,928	0	754	754	0	107	107	0	100	100	0
	角田市	27.40	19,563	5,360	5,360	0	5,360	5,360	0	866	866	0	318	318	0	301	301	0
	蔵王町	26.82	8,267	2,217	2,217	0	2,217	2,217	0	122	122	0	65	65	0	64	64	0
	七ヶ宿町	50.55	1,094	553	553	0	553	553	0	69	69	0	22	22	0	21	21	0
	大河原町	22.09	13,786	3,045	3,045	0	3,045	3,045	0	395	395	0	114	114	0	112	112	0
	村田町	29.86	7,382	2,204	2,204	0	2,204	2,204	0	249	249	0	36	36	0	34	34	0
	柴田町	23.63	23,152	5,471	5,471	0	5,471	5,471	0	706	706	0	135	135	0	129	129	0
	川崎町	28.62	6,133	1,755	1,755	0	1,868	1,868	0	266	266	0	62	62	0	59	59	0
	丸森町	25.08	9,784	2,454	2,454	0	2,454	2,454	0	221	221	0	31	31	0	31	31	0
小計	24.94	112,230	27,987	27,987	0	28,100	28,100	0	3,648	3,648	0	890	890	0	851	851	0	
塩釜	塩竈市	17.49	35,923	6,282	6,282	0	6,282	6,282	0	837	837	0	359	359	0	324	324	0
	名取市	19.38	42,701	8,277	8,277	0	8,277	8,277	0	1,055	1,055	0	297	297	0	286	286	0
	多賀城市	19.96	35,049	6,997	6,997	0	6,997	6,997	0	1,041	1,041	0	371	371	0	341	341	0
	岩沼市	21.15	25,783	5,452	5,452	0	5,452	5,452	0	768	768	0	283	283	0	263	263	0
	富谷市	26.41	27,950	7,381	7,381	0	7,381	7,381	0	911	911	0	345	345	0	319	319	0
	亶理町	15.04	21,064	3,167	3,167	0	3,167	3,167	0	478	478	0	117	117	0	113	113	0
	山元町	19.32	8,760	1,692	1,692	0	1,692	1,692	0	289	289	0	47	47	0	41	41	0
	松島町	23.76	9,982	2,372	2,372	0	2,372	2,372	0	285	285	0	47	47	0	43	43	0
	七ヶ浜町	21.92	11,934	2,616	2,616	0	2,616	2,616	0	370	370	0	145	145	0	134	134	0
	利府町	23.75	20,060	4,764	4,764	0	4,764	4,764	0	626	626	0	289	289	0	274	274	0
	大和町	36.62	15,392	5,637	5,637	0	5,637	5,637	0	540	540	0	184	184	0	179	179	0
	大郷町	28.65	5,442	1,559	1,559	0	1,559	1,559	0	246	246	0	67	67	0	65	65	0
	大衡村	23.50	3,408	801	801	0	801	801	0	138	138	0	36	36	0	36	36	0
小計	21.64	263,448	56,997	56,997	0	56,997	56,997	0	7,584	7,584	0	2,587	2,587	0	2,418	2,418	0	
大崎	大崎市	26.64	80,776	21,518	21,518	0	21,518	21,518	0	3,051	3,051	0	829	829	0	749	749	0
	色麻町	67.47	2,401	1,620	1,620	0	1,620	1,620	0	247	247	0	59	59	0	56	56	0
	加美町	27.85	16,116	4,489	4,489	0	4,489	4,489	0	758	758	0	201	201	0	183	183	0
	涌谷町	45.16	6,169	2,786	2,786	0	2,786	2,786	0	62	62	0	61	61	0	61	61	0
	美里町	29.78	16,201	4,824	4,824	0	4,824	4,824	0	779	779	0	183	183	0	178	178	0
	小計	28.96	121,663	35,237	35,237	0	35,237	35,237	0	4,897	4,897	0	1,333	1,333	0	1,227	1,227	0
栗原	栗原市	33.57	48,089	16,143	14,833	1,310	16,143	14,833	1,310	2,433	2,139	294	914	620	294	873	579	294
	小計	33.57	48,089	16,143	14,833	1,310	16,143	14,833	1,310	2,433	2,139	294	914	620	294	873	579	294
登米	登米市	79.91	29,572	23,631	23,631	0	23,631	23,631	0	3,627	3,627	0	1,190	1,190	0	1,076	1,076	0
	小計	79.91	29,572	23,631	23,631	0	23,631	23,631	0	3,627	3,627	0	1,190	1,190	0	1,076	1,076	0
石巻	石巻市	24.58	94,007	23,105	22,712	393	23,105	22,712	393	1,657	1,629	28	884	856	28	847	819	28
	東松島市	21.34	23,999	5,122	5,122	0	5,122	5,122	0	704	704	0	211	211	0	205	205	0
	女川町	33.50	4,508	1,510	1,483	27	1,510	1,483	27	86	83	3	86	83	3	82	79	3
	小計	24.27	122,514	29,737	29,317	420	29,737	29,317	420	2,447	2,416	31	1,181	1,150	31	1,134	1,103	31
気仙沼	気仙沼市	35.82	26,076	9,341	9,341	0	9,341	9,341	0	1,236	1,236	0	448	448	0	427	427	0
	南三陸町	10.70	9,406	1,006	1,006	0	1,006	1,006	0	122	122	0	30	30	0	25	25	0
	小計	29.16	35,482	10,347	10,347	0	10,347	10,347	0	1,358	1,358	0	478	478	0	452	452	0
合計	27.30	732,998	200,079	198,349	1,730	200,192	198,462	1,730	25,994	25,669	325	8,573	8,248	325	8,031	7,706	325	
仙台市	12.67	591,733	74,946	74,946	0	74,946	74,946	0	10,583	10,583	0	4,818	4,818	0	4,614	4,614	0	
総計	20.76	1,324,731	275,025	273,295	1,730	275,138	273,408	1,730	36,577	36,252	325	13,391	13,066	325	12,645	12,320	325	

対象者：40歳以上全住民(平成27年度実施の検診から変更)

H27宮城県	29.74	921,748	274,131	272,756	1,375	273,625	272,712	913	36,812	36,436	376	14,096	13,724	372	13,319	12,947	372
H27全国	13.66	58,364,601	7,971,906	4,648,967	3,322,939	6,555,367	3,911,137	2,644,230	754,626	490,253	264,373	304,457	142,264	162,193	229,445	116,651	112,794

(出典) 平成27年度地域保健・健康増進事業報告

平成28年度乳がん検診実施状況

	対象者数 (A)	受診者数 (B)			2年連続受診者数 (C)			前年度 受診者数 (D)	受診率 (B+D- C)/A*100	
		集団検診	個別検診		集団検診	個別検診				
仙南	白石市	12,181	1,719	1,719	0	17	17	0	1,699	27.92
	角田市	10,213	1,223	1,223	0	149	149	0	1,637	26.54
	蔵王町	4,317	635	635	0	47	47	0	536	26.04
	七ヶ宿町	587	213	213	0	182	182	0	207	40.55
	大河原町	7,289	993	993	0	0	0	0	935	26.45
	村田町	3,833	397	397	0	11	11	0	357	19.38
	柴田町	12,059	1,558	1,558	0	0	0	0	1,541	25.70
	川崎町	3,174	528	528	0	88	88	0	605	32.92
	丸森町	5,071	573	573	0	28	28	0	650	23.57
	小計	58,724	7,839	7,839	0	522	522	0	8,167	26.37
塩釜	塩竈市	19,256	2,553	0	2,553	112	0	112	2,694	26.67
	名取市	22,102	2,324	2,175	149	113	113	0	2,460	21.13
	多賀城市	18,166	2,635	0	2,635	27	0	27	2,388	27.50
	岩沼市	13,463	1,737	1,737	0	26	26	0	1,596	24.56
	富谷市	14,346	3,726	3,726	0	2,398	2,398	0	3,318	32.39
	亘理町	10,975	1,237	1,237	0	120	120	0	1,258	21.64
	山元町	4,538	461	461	0	35	35	0	434	18.95
	松島町	5,338	666	0	666	9	0	9	633	24.17
	七ヶ浜町	6,158	1,026	0	1,026	42	0	42	998	32.19
	利府町	10,358	1,589	0	1,589	90	0	90	1,461	28.58
	大和町	7,764	797	797	0	20	20	0	854	21.01
	大郷町	2,878	259	259	0	15	15	0	288	18.49
	大衡村	1,794	216	72	144	17	0	17	194	21.91
小計	137,136	19,226	10,464	8,762	3,024	2,727	297	18,576	25.36	
大崎	大崎市	42,854	4,897	2,018	2,879	1,888	81	1,807	4,734	18.07
	色麻町	2,281	314	314	0	0	0	0	320	27.79
	加美町	8,518	1,231	1,231	0	28	28	0	983	25.66
	涌谷町	2,004	621	621	0	20	20	0	592	59.53
	美里町	8,684	1,203	1,203	0	41	41	0	953	24.36
小計	64,341	8,266	5,387	2,879	1,977	170	1,807	7,582	21.56	
栗原	栗原市	25,749	3,470	3,238	232	661	497	164	3,680	25.20
	小計	25,749	3,470	3,238	232	661	497	164	3,680	25.20
登米	登米市	25,823	4,938	4,938	0	14	14	0	5,113	38.87
	小計	25,823	4,938	4,938	0	14	14	0	5,113	38.87
石巻	石巻市	50,023	6,945	1,528	5,417	566	89	477	6,854	26.45
	東松島市	12,619	1,512	1,512	0	89	89	0	1,616	24.08
	女川町	2,382	332	323	9	1	1	0	282	25.73
	小計	65,024	8,789	3,363	5,426	656	179	477	8,752	25.97
気仙沼	気仙沼市	15,403	3,428	3,428	0	39	39	0	3,198	42.76
	南三陸町	4,937	757	757	0	8	8	0	535	26.01
	小計	20,340	4,185	4,185	0	47	47	0	3,733	38.70
合計	397,137	56,713	39,414	17,299	6,901	4,156	2,745	55,603	26.54	
仙台市	313,126	38,421	0	38,421	0	0	0	36,987	24.08	
総計	710,263	95,134	39,414	55,720	6,901	4,156	2,745	92,590	25.46	

対象者:40歳以上全住民(平成27年度実施の検診から変更)

H27宮城県	577,134	92,724	39,212	53,512	8,127	5,324	2,803	96,364	31.36
H27全国	32,460,648	3,245,011	1,575,138	1,669,873	602,259	411,970	190,289	3,205,746	18.02

出典:地域保健・健康増進事業報告(健康増進編)市区町村表

平成28年大腸がん検診実施状況（合計）

		対象者数 (A)	受診者数 (B)		受診率 (B)/(A)*100	
			集団検診	個別検診		
仙南	白石市	23,069	4,384	4,384	0	19.00
	角田市	19,563	4,440	4,440	0	22.70
	蔵王町	8,267	1,746	1,746	0	21.12
	七ヶ宿町	1,094	392	392	0	35.83
	大河原町	13,786	2,741	0	2,741	19.88
	村田町	7,382	1,206	1,206	0	16.34
	柴田町	23,152	4,050	0	4,050	17.49
	川崎町	6,133	1,534	1,534	0	25.01
	丸森町	9,784	2,552	2,552	0	26.08
	小計	112,230	23,045	16,254	6,791	20.53
塩釜	塩竈市	35,923	6,671	6,671	0	18.57
	名取市	42,701	9,081	9,081	0	21.27
	多賀城市	35,049	7,180	7,180	0	20.49
	岩沼市	25,783	4,842	4,842	0	18.78
	富谷市	27,950	7,023	7,023	0	25.13
	亘理町	21,064	3,988	3,988	0	18.93
	山元町	8,760	1,795	1,795	0	20.49
	松島町	9,982	1,851	1,851	0	18.54
	七ヶ浜町	11,934	2,667	2,667	0	22.35
	利府町	20,060	4,233	4,233	0	21.10
	大和町	15,398	2,909	2,909	0	18.89
	大郷町	5,442	1,048	1,048	0	19.26
	大衡村	3,408	676	676	0	19.84
小計	263,454	53,964	53,964	0	20.48	
大崎	大崎市	80,776	15,851	15,851	0	19.62
	色麻町	2,547	1,031	1,031	0	40.48
	加美町	16,116	3,064	3,064	0	19.01
	涌谷町	6,625	2,109	2,109	0	31.83
	美里町	16,201	3,348	3,348	0	20.67
	小計	122,265	25,403	25,403	0	20.78
栗原	栗原市	48,089	12,512	11,217	1,295	26.02
	小計	48,089	12,512	11,217	1,295	26.02
登米	登米市	38,337	16,936	16,936	0	44.18
	小計	38,337	16,936	16,936	0	44.18
石巻	石巻市	94,007	17,272	5,775	11,497	18.37
	東松島市	23,999	4,579	4,579	0	19.08
	女川町	4,508	1,088	1,078	10	24.13
	小計	122,514	22,939	11,432	11,507	18.72
気仙沼	気仙沼市	26,076	8,784	8,784	0	33.69
	南三陸町	9,406	1,630	1,630	0	17.33
	小計	35,482	10,414	10,414	0	29.35
合計		742,371	165,213	145,620	19,593	22.25
仙台市		591,733	82,496	82,496	0	13.94
総計		1,334,104	247,709	228,116	19,593	18.57
対象者:40歳以上全住民(平成27年度実施の検診から変更)						
H27宮城県		1,026,652	256,036	235,625	20,411	24.94
H27全国		58,594,813	9,101,846	3,902,609	5,199,237	15.53

(出典) 平成27年度地域保健・健康増進事業報告



平成27年度胃がん検診実施状況(合計)

市町村名	対象者数 A	受診者数 B	要精密 検査者 数 C	精検受診の有無別人数										精密検査			がん発見 率 E/B*100 P	陽性反 応適中 度 E/C*100 Q	精検受診 後陽性反 応適中 度 E/N*100 R
				精密検査受診者								未受診 K	未把握 L	該当率 C/B*100 M	受診者数 N	受診率 N/C*100 O			
				異常認 めず D	異常を認める														
					がんで あった者 E	原発性 のがんで あった者 F	がんのう ち早期が ん G	早期が んのうち 粘膜内 がん H	がんの疑 いのある 者または 未確定 I	がん以 外の疾 患であつ た者 J									
仙南	白石市	23,058	2,238	137	16	4	4	3	2	0	109	6	2	6.12	129	94.16	0.18	2.92	3.10
	角田市	19,526	2,202	107	10	5	5	2	2	0	84	7	1	4.86	99	92.52	0.23	4.67	5.05
	蔵王町	8,285	1,168	50	1	0	0	0	0	0	46	3	0	4.28	47	94.00	0.00	0.00	0.00
	七ヶ宿町	1,128	261	8	1	0	0	0	0	0	3	1	3	3.07	4	50.00	0.00	0.00	0.00
	大河原町	7,338	1,354	75	5	4	4	4	3	0	63	3	0	5.54	72	96.00	0.30	5.33	5.56
	村田町	7,384	819	54	1	3	3	3	1	0	47	3	0	6.59	51	94.44	0.37	5.56	5.88
	柴田町	22,637	3,286	193	10	11	11	10	5	0	165	7	0	5.87	186	96.37	0.33	5.70	5.91
	川崎町	3,295	1,194	88	5	12	12	9	9	0	65	2	4	7.37	82	93.18	1.01	13.64	14.63
	丸森町	9,595	1,371	104	6	4	4	4	3	0	86	8	0	7.59	96	92.31	0.29	3.85	4.17
	小計	102,246	13,893	816	55	43	43	35	25	0	668	40	10	5.87	766	93.87	0.31	5.27	5.61
塩釜	塩竈市	35,943	3,849	227	20	10	10	6	4	0	180	15	2	5.90	210	92.51	0.26	4.41	4.76
	名取市	42,242	5,130	337	24	17	17	16	10	0	283	12	1	6.57	324	96.14	0.33	5.04	5.25
	多賀城市	15,920	3,936	229	28	5	5	5	2	0	181	15	0	5.82	214	93.45	0.13	2.18	2.34
	岩沼市	25,432	3,077	156	13	5	5	5	4	0	131	5	2	5.07	149	95.51	0.16	3.21	3.36
	富谷市	14,735	3,830	248	30	7	7	5	2	0	195	10	6	6.48	232	93.55	0.18	2.82	3.02
	亘理町	16,903	2,320	126	13	4	4	4	2	0	105	3	1	5.43	122	96.83	0.17	3.17	3.28
	山元町	8,760	1,365	76	5	2	2	1	0	0	66	2	1	5.57	73	96.05	0.15	2.63	2.74
	松島町	4,486	1,370	85	12	0	0	0	0	0	59	14	0	6.20	71	83.53	0.00	0.00	0.00
	七ヶ浜町	11,934	1,182	69	12	2	2	2	2	0	53	2	0	5.84	67	97.10	0.17	2.90	2.99
	利府町	19,419	2,590	174	25	2	2	1	1	0	130	13	4	6.72	157	90.23	0.08	1.15	1.27
	大和町	15,191	1,448	106	7	3	3	2	1	0	86	7	3	7.32	96	90.57	0.21	2.83	3.13
	大郷町	5,449	675	40	3	2	2	0	0	0	35	0	0	5.93	40	100.00	0.30	5.00	5.00
	大衡村	2,354	246	22	3	0	0	0	0	0	18	0	1	8.94	21	95.45	0.00	0.00	0.00
小計	218,768	31,018	1,895	195	59	59	47	28	0	1,522	98	21	6.11	1,776	93.72	0.19	3.11	3.32	
大崎	大崎市	80,626	9,582	600	40	20	20	15	12	0	486	49	5	6.26	546	91.00	0.21	3.33	3.66
	色麻町	2,271	622	50	2	1	1	0	0	0	42	5	0	8.04	45	90.00	0.16	2.00	2.22
	加美町	7,038	2,122	163	7	4	4	2	0	0	140	8	4	7.68	151	92.64	0.19	2.45	2.65
	涌谷町	6,760	1,105	74	3	3	3	2	1	0	60	8	0	6.70	66	89.19	0.27	4.05	4.55
	美里町	16,192	1,896	156	17	6	6	5	3	0	129	4	0	8.23	152	97.44	0.32	3.85	3.95
	小計	112,887	15,327	1,043	69	34	34	24	16	0	857	74	9	6.80	960	92.04	0.22	3.26	3.54
栗原	栗原市	30,277	8,753	638	65	19	19	12	5	0	474	68	12	7.29	558	87.46	0.22	2.98	3.41
	小計	30,277	8,753	638	65	19	19	12	5	0	474	68	12	7.29	558	87.46	0.22	2.98	3.41
登米	登米市	33,794	13,531	790	85	22	22	16	15	0	617	59	7	5.84	724	91.65	0.16	2.78	3.04
	小計	33,794	13,531	790	85	22	22	16	15	0	617	59	7	5.84	724	91.65	0.16	2.78	3.04
石巻	石巻市	92,859	10,967	650	183	26	25	16	4	0	390	31	20	5.93	599	92.15	0.24	4.00	4.34
	東松島市	23,932	2,894	182	23	15	15	12	9	0	133	11	0	6.29	171	93.96	0.52	8.24	8.77
	女川町	4,680	724	47	5	3	3	2	2	0	35	3	1	6.49	43	91.49	0.41	6.38	6.98
	小計	121,471	14,585	879	211	44	43	30	15	0	558	45	21	6.03	813	92.49	0.30	5.01	5.41
気仙沼	気仙沼市	26,284	4,969	295	23	5	5	4	2	0	252	13	2	5.94	280	94.92	0.10	1.69	1.79
	南三陸町	9,561	766	49	2	1	1	0	0	0	46	0	0	6.40	49	100.00	0.13	2.04	2.04
	小計	35,845	5,735	344	25	6	6	4	2	0	298	13	2	6.00	329	95.64	0.10	1.74	1.82
合計	655,288	102,842	6,405	705	227	226	168	106	0	4,994	397	82	6.23	5,926	92.52	0.22	3.54	3.83	
仙台市	306,515	53,118	2,998	171	100	100	81	45	0	2,616	100	11	5.64	2,887	96.30	0.19	3.34	3.46	
総計	961,803	155,960	9,403	876	327	326	249	151	0	7,610	497	93	6.03	8,813	93.73	0.21	3.48	3.71	

注)対象者については、平成27年度地域保健・健康増進事業報告の数値を使用

H26宮城県計	872,745	155,810	10,139	1,092	313	303	223	145	0	8,170	388	176	6.51	9,575	94.44	0.20	3.09	3.27
H26全国計	43,168,398	3,673,844	302,674	37,864	5,753	3,708	2,476	965	1,782	201,838	24,905	30,532	8.24	247,237	81.68	0.16	1.90	2.33

(出典)地域保健・健康増進事業報告

平成27年度子宮頸がん検診実施状況

市町村名	対象者数 A	受診者数 B	初回検体の 適正・不適正		細胞診の判定別人数				要精密検査 者数 (年度中)	精検受診の有無別人数											精密検査			がん発見率 K/B*100	陽性反応適 中度 K/I*100	精検受診後 陽性反応適 中度 K/W*100	
			適正 C	不適正 D	精検不要 E	要精検(1) F	要精検(2) G	判定不能 H		精検受診の有無別人数											該当率 I/B*100	受診者数 W	受診率 W/I*100				
										精検検査受診者																	
			異常認めず J	異常を認める											未受診 T	未把握 U											
				がんであ った者 K	がんであ った者のうち 原発性の がん L	原発性のが んのうち微 小浸潤がん M	CIN3又は AISであ った者 N	CIN2で あった者 O		CIN1で あった者 P	腺異形成で あった者 Q	がんの疑い のある者又 は未確定 R	がん及びCIN 等以外の疾 患であった 者 S														
白石市	15,515	3,593	3,590	3	3,565	25	2	1	27	0	0	0	0	1	6	7	0	0	11	2	0	0.75	25	92.59	0.000	0.00	0.00
角田市	13,091	2,011	2,005	6	1,999	12	0	0	12	0	0	0	0	1	3	3	0	0	5	0	0	0.60	12	100.00	0.000	0.00	0.00
蔵王町	5,459	1,220	1,219	1	1,206	14	0	0	14	0	1	1	0	0	2	7	0	0	3	1	0	1.15	13	92.86	0.082	7.14	7.69
七ヶ宿町	688	215	215	0	214	1	0	0	1	0	0	0	0	0	1	0	0	0	0	0	0	0.47	1	100.00	0.000	0.00	0.00
大河原町	5,201	1,789	1,785	4	1,776	13	0	0	13	0	0	0	0	1	3	7	0	0	2	0	0	0.73	13	100.00	0.000	0.00	0.00
村田町	4,938	858	857	1	848	9	0	1	9	0	0	0	0	2	1	4	0	0	2	0	0	1.05	9	100.00	0.000	0.00	0.00
柴田町	15,949	3,233	3,225	8	3,196	37	0	0	37	0	0	0	0	5	5	11	0	0	16	0	0	1.14	37	100.00	0.000	0.00	0.00
川崎町	2,423	1,032	1,032	0	1,016	16	0	0	16	0	0	0	0	2	2	4	0	0	8	2	0	1.55	14	87.50	0.000	0.00	0.00
丸森町	6,170	1,165	1,165	0	1,153	12	0	0	12	0	0	0	0	0	2	2	0	0	8	0	0	1.03	12	100.00	0.000	0.00	0.00
小計	69,434	15,116	15,093	23	14,973	139	2	2	141	0	1	1	0	10	25	45	0	0	55	5	0	0.93	136	96.45	0.007	0.71	0.74
塩竈市	24,716	3,395	3,390	5	3,362	33	0	0	33	0	0	0	0	3	6	13	0	0	10	0	1	0.97	32	96.97	0.000	0.00	0.00
名取市	31,309	4,736	4,732	4	4,670	65	1	0	66	0	1	1	0	9	15	20	0	0	20	0	1	1.39	65	98.48	0.021	1.52	1.54
多賀城市	13,626	4,273	4,266	7	4,229	44	0	0	44	0	1	1	0	2	8	18	1	0	12	2	0	1.03	42	95.45	0.023	2.27	2.38
岩沼市	18,434	3,617	3,612	5	3,571	45	1	0	46	0	0	0	0	6	8	17	0	0	14	0	1	1.27	45	97.83	0.000	0.00	0.00
富谷市	12,947	5,255	5,246	9	5,181	73	1	0	74	12	1	1	0	4	17	24	0	0	12	3	1	1.41	70	94.59	0.019	1.35	1.43
亶理町	13,397	1,500	1,497	3	1,475	25	0	0	25	0	0	0	0	2	5	9	0	0	9	0	0	1.67	25	100.00	0.000	0.00	0.00
山元町	5,537	994	994	0	983	11	0	0	11	0	0	0	0	0	2	0	0	0	7	0	0	1.11	11	100.00	0.000	0.00	0.00
松島町	4,241	1,235	1,234	1	1,222	13	0	0	13	0	1	1	0	1	3	3	0	0	5	0	0	1.05	13	100.00	0.081	7.69	7.69
七ヶ浜町	7,935	1,863	1,858	5	1,840	22	1	0	23	0	1	1	0	2	8	7	0	0	4	1	0	1.23	22	95.65	0.054	4.35	4.55
利府町	14,365	3,174	3,166	8	3,147	27	0	0	27	0	0	0	0	3	3	6	0	0	12	0	3	0.85	24	88.89	0.000	0.00	0.00
大和町	11,051	2,063	2,059	4	2,033	30	0	0	30	0	0	0	0	2	5	12	0	0	9	0	2	1.45	28	93.33	0.000	0.00	0.00
大郷町	3,733	584	580	4	576	7	0	1	7	0	0	0	0	0	5	0	0	0	1	0	1	1.20	6	85.71	0.000	0.00	0.00
大衡村	2,166	466	466	0	461	5	0	0	5	0	0	0	0	1	0	2	0	0	2	0	0	1.07	5	100.00	0.000	0.00	0.00
小計	163,457	33,155	33,100	55	32,750	400	4	1	404	12	5	5	0	35	85	133	1	0	117	6	10	1.22	388	96.04	0.015	1.24	1.29
大崎市	57,145	9,329	9,312	17	9,246	82	0	1	82	0	0	0	0	8	14	28	0	0	31	0	1	0.88	81	98.78	0.000	0.00	0.00
色麻町	2,180	685	685	0	681	4	0	0	4	0	0	0	0	0	1	1	0	0	1	1	0	0.58	3	75.00	0.000	0.00	0.00
加美町	8,215	1,246	1,246	0	1,219	15	0	12	15	0	0	0	0	1	3	4	0	0	7	0	0	1.20	15	100.00	0.000	0.00	0.00
涌谷町	5,444	1,157	1,157	0	1,138	19	0	0	19	0	0	0	0	1	5	2	0	0	11	0	0	1.64	19	100.00	0.000	0.00	0.00
美里町	11,113	2,228	2,228	0	2,206	21	1	0	22	0	1	1	0	2	3	6	1	9	0	0	0	0.99	22	100.00	0.045	4.55	4.55
小計	84,097	14,645	14,628	17	14,490	141	1	13	142	0	1	1	0	12	26	41	1	9	50	1	1	0.97	140	98.59	0.007	0.70	0.71
栗原市	25,666	6,414	6,408	6	6,344	70	0	0	64	0	0	0	0	5	13	24	0	0	21	1	0	1.00	63	98.44	0.000	0.00	0.00
小計	25,666	6,414	6,408	6	6,344	70	0	0	64	0	0	0	0	5	13	24	0	0	21	1	0	1.00	63	98.44	0.000	0.00	0.00
登米市	29,680	11,557	11,547	10	11,457	100	0	0	100	0	1	1	0	6	16	31	1	0	39	1	5	0.87	94	94.00	0.009	1.00	1.06
小計	29,680	11,557	11,547	10	11,457	100	0	0	100	0	1	1	0	6	16	31	1	0	39	1	5	0.87	94	94.00	0.009	1.00	1.06
石巻市	63,867	13,301	13,293	8	13,164	135	2	0	137	0	3	3	0	13	21	44	1	0	52	2	1	1.03	134	97.81	0.023	2.19	2.24
東松島市	16,799	3,135	3,133	2	3,105	30	0	0	30	0	2	2	0	3	3	14	0	0	7	0	1	0.96	29	96.67	0.064	6.67	6.90
女川町	3,086	543	543	0	539	4	0	0	4	0	0	0	0	0	0	1	0	0	3	0	0	0.74	4	100.00	0.000	0.00	0.00
小計	83,752	16,979	16,969	10	16,808	169	2	0	171	0	5	5	0	16	24	59	1	0	62	2	2	1.01	167	97.66	0.029	2.92	2.99
気仙沼市	16,426	4,310	4,302	8	4,262	45	2	1	47	0	3	3	0	2	6	22	0	0	14	0	0	1.09	47	100.00	0.070	6.38	6.38
南三陸町	6,150	1,142	1,141	1	1,124	18	0	0	18	0	0	0	0	0	2	12	0	0	3	0	1	1.58	17	94.44	0.000	0.00	0.00
小計	22,576	5,452	5,443	9	5,386	63	2	1	65	0	3	3	0	2	8	34	0	0	17	0	1	1.19	64	98.46	0.055	4.62	4.69
合計	478,662	103,318	103,188	130	102,208	1,082	11	17	1,087	12	16	16	0	86	197	367	4	9	361	16	19	1.05	1,052	96.78	0.015	1.47	1.52
仙台市	289,188	44,993	44,965	28	43,819	1,162	7	5	1,169	577	9	0	1,162	38	144	238	4	0	0	139	20	2.60	1,010	86.40	0.020	0.77	0.89
総計	767,850	148,311	148,153	158	146,027	2,244	18	22	2,256	589	25	16	0	124	341	605	8	9	361	155	39	1.52	2,062	91.40	0.017	1.11	1.21

注)対象者については、平成27年度地域保健・健康増進事業報告の数値を使用

H26宮城県計	734,140	165,300	165,169	131	163,082	2,186	26	6	2,212	431	46	16	2	118	194	409	30	467	319	173	25	1.34	2,014	91.05	0.028	2.08	2.28
H26全国計	33,416,608	4,715,280	4,570,557	6,265	4,586,510	99,765	1,858	5,517	99,925	19,876	1,951	1,109	245	5,604	7,081	15,732	2,115	8,472	11,616	7,974	19,505	2.12	72,447	72.50	0.041	1.95	2.69

(出典) 地域保健・健康増進事業報告

平成27年度肺がん検診実施状況(全て)(合計)

市町村名	対象者数 A	受診者数 B	要精密 検査者 数 C	精密検査			精検受診の有無別人数										がん発見 率 H/B*100 O	陽性反応 適中度 H/C*100 P	精検受診 後陽性反 応適中度 H/E*100 Q		
				該当率 (要精検率) C/B*100 D	受診者 数 D+E+H+I E	受診率 E/C*100 F	精密検査受診者													未受診 M	未把握 N
							異常認 めず G	異常を認める					未受診 M	未把握 N							
								がんで あった者 H	がん で あった者 のうち原 発性の がん I	原発性 のがん のうち臨床 病期不明 J	がんの疑 いのある 者または 未確定 K	がん以外 の疾患で あった者 L									
仙南	白石市	23,058	5,083	96	1.89	80	83.33	26	3	3	2	4	47	16	0	0.059	3.13	3.75			
	角田市	19,526	5,381	149	2.77	104	69.80	71	4	4	3	2	27	45	0	0.074	2.68	3.85			
	蔵王町	8,285	2,277	14	0.61	11	78.57	2	0	0	0	0	9	3	0	0.000	0.00	0.00			
	七ヶ宿町	1,128	589	23	3.90	17	73.91	5	0	0	0	0	12	6	0	0.000	0.00	0.00			
	大河原町	7,338	3,125	47	1.50	40	85.11	2	1	1	1	1	36	7	0	0.032	2.13	2.50			
	村田町	7,384	2,329	47	2.02	35	74.47	3	2	2	1	0	30	12	0	0.086	4.26	5.71			
	柴田町	22,637	5,529	144	2.60	124	86.11	63	7	7	4	1	53	20	0	0.127	4.86	5.65			
	川崎町	3,172	1,933	48	2.48	38	79.17	9	1	1	1	0	28	10	0	0.052	2.08	2.63			
	丸森町	9,595	2,417	221	9.14	154	69.68	89	0	0	0	1	64	54	13	0.000	0.00	0.00			
小計	102,123	28,663	789	2.75	603	76.43	270	18	18	12	9	306	173	13	0.063	2.28	2.99				
塩釜	塩竈市	35,943	6,273	40	0.64	33	82.50	14	3	3	0	3	13	6	1	0.048	7.50	9.09			
	名取市	42,242	7,873	164	2.08	136	82.93	72	8	8	6	2	54	28	0	0.102	4.88	5.88			
	多賀城市	15,920	6,909	53	0.77	41	77.36	19	0	0	0	2	20	9	3	0.000	0.00	0.00			
	岩沼市	25,432	5,242	157	3.00	135	85.99	60	5	5	5	2	68	21	1	0.095	3.18	3.70			
	富谷市	14,735	7,194	179	2.49	148	82.68	41	3	3	2	2	102	31	0	0.042	1.68	2.03			
	亘理町	16,589	3,074	104	3.38	87	83.65	26	3	3	1	0	58	17	0	0.098	2.88	3.45			
	山元町	8,760	1,693	62	3.66	51	82.26	10	1	1	1	1	39	11	0	0.059	1.61	1.96			
	松島町	6,252	1,867	40	2.14	33	82.50	8	0	0	0	0	24	7	0	0.000	0.00	0.00			
	七ヶ浜町	11,934	2,593	21	0.81	17	80.95	5	2	2	0	2	8	4	0	0.077	9.52	11.76			
	利府町	19,419	4,783	197	4.12	162	82.23	57	9	9	3	1	95	35	0	0.188	4.57	5.56			
	大和町	14,619	3,657	152	4.16	125	82.24	63	4	4	1	1	57	27	0	0.109	2.63	3.20			
	大郷町	5,449	1,562	69	4.42	49	71.01	26	1	1	1	0	22	20	0	0.064	1.45	2.04			
	大衡村	2,500	840	17	2.02	17	100.00	0	0	0	0	0	16	0	0	0.000	0.00	0.00			
小計	219,794	53,560	1,255	2.34	1,034	82.39	401	39	39	20	18	576	216	5	0.073	3.11	3.77				
大崎	大崎市	80,626	21,585	682	3.16	556	81.52	212	19	19	9	14	311	126	0	0.088	2.79	3.42			
	色麻町	2,426	1,631	6	0.37	6	100.00	2	0	0	0	0	4	0	0	0.000	0.00	0.00			
	加美町	8,139	4,066	128	3.15	100	78.13	54	2	2	1	2	42	28	0	0.049	1.56	2.00			
	涌谷町	6,570	2,774	16	0.58	15	93.75	5	2	2	0	1	7	0	1	0.072	12.50	13.33			
	美里町	16,192	4,869	145	2.98	142	97.93	48	2	2	2	2	90	3	0	0.041	1.38	1.41			
	小計	113,953	34,925	977	2.80	819	83.83	321	25	25	12	19	454	157	1	0.072	2.56	3.05			
栗原	栗原市	27,628	16,692	444	2.66	430	96.85	136	11	10	6	12	271	14	0	0.066	2.48	2.56			
	小計	27,628	16,692	444	2.66	430	96.85	136	11	10	6	12	271	14	0	0.066	2.48	2.56			
登米	登米市	29,833	24,177	757	3.13	736	97.23	222	26	26	14	17	471	21	0	0.108	3.43	3.53			
	小計	29,833	24,177	757	3.13	736	97.23	222	26	26	14	17	471	21	0	0.108	3.43	3.53			
石巻	石巻市	92,859	23,371	880	3.77	796	90.45	357	19	4	3	24	396	44	40	0.081	2.16	2.39			
	東松島市	23,932	5,194	232	4.47	151	65.09	75	4	4	4	5	67	81	0	0.077	1.72	2.65			
	女川町	4,680	1,486	3	0.20	3	100.00	0	0	0	0	0	3	0	0	0.000	0.00	0.00			
	小計	121,471	30,051	1,115	3.71	950	85.20	432	23	8	7	29	466	125	40	0.077	2.06	2.42			
気仙沼	気仙沼市	26,284	9,342	220	2.35	185	84.09	67	5	5	2	0	113	34	1	0.054	2.27	2.70			
	南三陸町	9,561	946	18	1.90	12	66.67	6	0	0	0	0	6	6	0	0.000	0.00	0.00			
	小計	35,845	10,288	238	2.31	197	82.77	73	5	5	2	0	119	40	1	0.049	2.10	2.54			
合計	650,647	198,356	5,575	2.81	4,769	85.54	1,855	147	131	73	104	2,663	746	60	0.074	2.64	3.08				
仙台市	271,101	75,800	1,426	1.88	1,291	90.53	591	60	60	38	22	618	134	1	0.079	4.21	4.65				
総計	921,748	274,156	7,001	2.55	6,060	86.56	2,446	207	191	111	126	3,281	880	61	0.076	2.96	3.42				

注)対象者については、平成27年度地域保健・健康増進事業報告の数値を使用

H26宮城県計	833,873	276,570	6,988	2.53	6,047	86.53	2,709	201	189	96	115	3,022	734	207	0.073	2.88	3.32
H26全国計	43,378,381	7,694,409	198,130	2.57	157,812	79.65	63,163	4,883	2,964	1,091	6,894	82,872	16,859	23,459	0.063	2.46	3.09

(出典)地域保健・健康増進事業報告

平成27年度乳がん検診実施状況(マンモグラフィのみ+視触診及びマンモグラフィ)

	対象者数 A	受診者数 B	マンモグラフィの判定別人員								要精密検査者数(年度中) K	精検受診の有無別人数							精密検査			がん発見率 M/B*100 Y	陽性反応適 中度 M/K*100 Z	精検受診後 陽性反応適 中度 M/X*100 A2			
			判定不能		カテゴリー1 D	カテゴリー2 E	カテゴリー1 F	カテゴリー2 G	カテゴリー3 H	カテゴリー4 I		カテゴリー5 J	精検検査受診者							未受診 R	未把握 S				該当率 K/B*100 V	受診者数 W	受診率 X/K*100 X
			異常を認める										異常認めず L	がんであった者 M	がんであった者のうち原発性のがん N	がんであった者のうち早期がん O	原発性のがんのうち早期がん P	がんの疑いのある者または未確定 P	がん以外の疾患であった者 Q								
			カテゴリー1 D	カテゴリー2 E																							
仙南	白石市	12,172	1,699	0	0	1,648	1	47	3	0	50	24	2	2	1	1	0	23	1	0	2.94	49	98.00	0.12	4.00	4.08	
	角田市	10,235	1,637	0	0	1,580	0	52	4	0	56	22	4	4	4	0	0	29	1	0	3.42	55	98.21	0.24	7.14	7.27	
	蔵王町	4,318	536	0	0	518	0	18	0	0	18	10	0	0	0	0	0	8	0	0	3.36	18	100.00	0.00	0.00	0.00	
	七ヶ宿町	606	207	0	0	199	0	8	0	0	8	3	1	1	1	0	0	4	0	0	3.86	8	100.00	0.48	12.50	12.50	
	大河原町	4,516	935	0	0	905	5	24	1	0	25	4	4	4	3	0	0	17	0	0	2.67	25	100.00	0.43	16.00	16.00	
	村田町	3,824	357	0	0	347	1	7	1	1	9	2	2	2	1	0	0	5	0	0	2.52	9	100.00	0.56	22.22	22.22	
	柴田町	11,804	1,541	0	0	1,500	1	36	3	1	40	5	8	8	7	1	0	26	0	1	2.60	39	97.50	0.52	20.00	20.51	
	川崎町	1,509	605	0	0	588	0	17	0	0	17	7	1	1	1	1	0	9	0	0	2.81	17	100.00	0.17	5.88	5.88	
	丸森町	4,992	650	0	0	623	0	26	1	0	27	8	1	1	0	0	0	18	0	0	4.15	27	100.00	0.15	3.70	3.70	
	小計	53,976	8,167	0	0	7,908	8	235	13	2	250	85	23	23	18	3	0	139	2	1	3.06	247	98.80	0.28	9.20	9.31	
塩釜	塩竈市	19,288	2,694	0	0	2,265	333	91	5	0	169	52	11	0	0	0	103	0	3	6.27	166	98.22	0.41	6.51	6.63		
	名取市	21,875	2,460	0	0	2,312	42	97	9	0	109	34	6	6	6	2	15	44	3	7	4.43	99	90.83	0.24	5.50	6.06	
	多賀城市	10,356	2,388	0	0	2,237	107	40	4	0	113	38	7	7	5	4	0	66	0	2	4.73	111	98.23	0.29	6.19	6.31	
	岩沼市	13,269	1,596	0	0	1,538	0	52	4	2	58	17	8	8	1	0	0	31	1	1	3.63	56	96.55	0.50	13.79	14.29	
	富谷市	9,428	3,318	0	0	3,199	4	109	5	1	115	29	9	9	9	4	0	77	0	0	3.47	115	100.00	0.27	7.83	7.83	
	亙理町	10,118	1,258	0	0	1,216	0	36	6	0	42	21	2	2	2	0	0	18	1	0	3.34	41	97.62	0.16	4.76	4.88	
	山元町	4,538	434	0	0	424	0	8	2	0	10	6	2	2	1	1	0	2	0	0	2.30	10	100.00	0.46	20.00	20.00	
	松島町	4,322	633	0	0	579	43	11	0	0	22	8	0	0	0	0	0	14	0	0	3.48	22	100.00	0.00	0.00	0.00	
	七ヶ浜町	6,168	998	0	0	911	60	26	1	0	60	19	6	6	3	0	0	33	0	2	6.01	58	96.67	0.60	10.00	10.34	
	利府町	9,895	1,461	0	0	1,341	75	41	3	1	80	29	6	6	5	1	2	42	0	1	5.48	79	98.75	0.41	7.50	7.59	
	大和町	7,578	854	0	0	818	1	35	0	0	35	8	2	2	1	1	0	24	0	1	4.10	34	97.14	0.23	5.71	5.88	
	大郷町	2,889	288	0	0	280	0	6	2	0	8	2	1	1	1	0	0	5	0	0	2.78	8	100.00	0.35	12.50	12.50	
大衡村	1,669	194	0	0	176	11	7	0	0	63	4	0	0	0	0	0	59	0	0	32.47	63	100.00	0.00	0.00	0.00		
小計	121,393	18,576	0	0	17,296	676	559	41	4	884	267	60	49	34	13	17	518	5	17	4.76	862	97.51	0.32	6.79	6.96		
大崎	大崎市	42,828	4,734	0	0	4,498	31	194	7	4	205	73	17	17	13	3	0	112	3	0	4.33	202	98.54	0.36	8.29	8.42	
	色麻町	2,049	320	0	0	295	1	21	2	1	29	7	1	1	0	0	21	0	0	9.06	29	100.00	0.31	3.45	3.45		
	加美町	6,803	983	0	0	945	0	36	2	0	38	23	2	2	2	1	0	12	1	0	3.87	37	97.37	0.20	5.26	5.41	
	涌谷町	2,156	592	0	0	575	0	15	2	0	17	8	4	4	2	0	0	5	0	0	2.87	17	100.00	0.68	23.53	23.53	
	美里町	8,676	953	0	0	911	5	31	6	0	37	21	5	5	4	1	0	10	1	0	3.88	36	97.30	0.52	13.51	13.89	
	小計	62,512	7,582	0	0	7,224	37	297	19	5	326	132	29	29	22	5	0	160	5	0	4.30	321	98.47	0.38	8.90	9.03	
栗原	栗原市	23,336	3,680	0	0	3,570	10	92	6	2	98	47	9	9	8	2	0	38	4	0	2.66	94	95.92	0.24	9.18	9.57	
	小計	23,336	3,680	0	0	3,570	10	92	6	2	98	47	9	9	8	2	0	38	4	0	2.66	94	95.92	0.24	9.18	9.57	
登米	登米市	25,540	5,113	0	0	4,947	3	146	13	4	163	55	22	22	17	3	0	82	2	2	3.19	159	97.55	0.43	13.50	13.84	
	小計	25,540	5,113	0	0	4,947	3	146	13	4	163	55	22	22	17	3	0	82	2	2	3.19	159	97.55	0.43	13.50	13.84	
石巻	石巻市	49,017	6,854	0	0	6,396	56	383	17	2	448	172	26	4	3	0	5	243	1	1	6.54	446	99.55	0.38	5.80	5.83	
	東松島市	12,597	1,616	0	0	1,567	2	46	0	1	47	15	4	4	3	1	0	28	0	0	2.91	47	100.00	0.25	8.51	8.51	
	女川町	2,490	282	0	0	278	0	3	1	0	4	0	2	2	2	1	0	2	0	0	1.42	4	100.00	0.71	50.00	50.00	
小計	64,104	8,752	0	0	8,241	58	432	18	3	499	187	32	10	8	2	5	273	1	1	5.70	497	99.60	0.37	6.41	6.44		
気仙沼	気仙沼市	15,533	3,198	0	0	3,069	3	116	8	2	126	55	8	8	8	2	0	58	5	0	3.94	121	96.03	0.25	6.35	6.61	
	南三陸町	5,033	535	0	0	519	1	13	2	0	15	4	2	2	2	0	0	6	2	1	2.80	12	80.00	0.37	13.33	16.67	
	小計	20,566	3,733	0	0	3,588	4	129	10	2	141	59	10	10	10	2	0	64	7	1	3.78	133	94.33	0.27	7.09	7.52	
合計	371,427	55,603	0	0	52,774	796	1,890	120	22	2,361	832	185	152	117	30	22	1,274	26	22	4.25	2,313	97.97	0.33	7.84	8.00		
仙台市	205,707	36,987	0	0	32,882	3,142	875	74	14	1,673	607	143	0	0	0	23	866	0	34	4.52	1,639	97.97	0.39	8.55	8.72		
総計	577,134	92,590	0	0	85,656	3,938	2,765	194	36	4,034	1,439	328	152	117	30	45	2,140	26	56	4.36	3,952	97.97	0.35	8.13	8.30		
注)対象者数については、平成27年度地域保健・健康増進事業報告の数値を使用																											
H26宮城県計	548,765	96,364	0	0	88,842	4,294	2,960	230	34	4,150	1,329	320	181	110	30	36	2,379	43	43	4.31	4,064	97.93	0.33	7.71	7.87		
H26全国計	26,143,958	3,205,746	205	1,897	2,548,777	241,749	186,270	11,769	2,645	237,593	84,226	10,740	6,591	3,761	876	4,955	105,436	11,278	20,959	7.41	205,356	86.43	0.34	4.52	5.23		
注)地域保健・健康増進事業報告																											

平成27年度大腸がん検診実施状況(合計)

市町村名	対象者数 A	受診者数 B	要精密 検査者 数 C	精密検査受診の有無別人数										精密検査							
				精密検査受診者										未受診 K	未把握 L	該当率 C/B*100 M	受診者 数 D+E+I+J N	受診率 N/C*100 O	がん発見 率 E/B*100 P	陽性反 応適中 度 E/C*100 Q	精検受 診後陽 性反応 適中度 E/N*100 R
				異常認 めず D	異常を認める							がんの 疑いのあ る者また は未確定 I	がん以 外の疾 患であつ た者 J								
					がんで あつた者 E	がんであ つた者 のうち原 発性の がん F	原発性 のがんの うち早期 がん G	早期が んのうち 粘膜内 がん H	がんの 疑いのあ る者また は未確定 I	がん以 外の疾 患であつ た者 J											
仙南	白石市	23,058	4,912	300	27	4	0	0	0	0	56	0	213	6.11	87	29.00	0.08	1.33	4.60		
	角田市	19,526	4,805	274	24	1	0	0	0	57	2	190	5.70	82	29.93	0.02	0.36	1.22			
	蔵王町	8,285	1,875	105	37	2	2	2	2	0	60	4	2	5.60	99	94.29	0.11	1.90	2.02		
	七ヶ宿町	1,128	392	22	5	2	0	0	0	0	10	0	5	5.61	17	77.27	0.51	9.09	11.76		
	大河原町	7,338	2,741	205	54	2	2	0	0	1	137	4	7	7.48	194	94.63	0.07	0.98	1.03		
	村田町	7,384	1,318	54	5	1	0	0	0	0	36	12	0	4.10	42	77.78	0.08	1.85	2.38		
	柴田町	22,637	4,121	296	92	13	13	0	0	0	164	23	4	7.18	269	90.88	0.32	4.39	4.83		
	川崎町	3,477	1,558	85	12	4	4	3	2	0	52	17	0	5.46	68	80.00	0.26	4.71	5.88		
	丸森町	9,595	2,625	172	36	7	7	4	3	0	109	20	0	6.55	152	88.37	0.27	4.07	4.61		
	小計	102,428	24,347	1,513	292	36	28	9	7	1	681	82	421	6.21	1,010	66.75	0.15	2.38	3.56		
塩釜	塩竈市	35,943	6,810	276	93	14	14	6	0	0	117	2	50	4.05	224	81.16	0.21	5.07	6.25		
	名取市	42,242	9,105	476	105	20	20	12	7	0	314	32	5	5.23	439	92.23	0.22	4.20	4.56		
	多賀城市	15,920	7,570	337	101	13	13	7	0	0	152	3	68	4.45	266	78.93	0.17	3.86	4.89		
	岩沼市	25,432	5,206	294	61	8	8	8	5	0	185	28	12	5.65	254	86.39	0.15	2.72	3.15		
	富谷市	14,735	7,225	353	52	10	8	4	1	4	217	0	70	4.89	283	80.17	0.14	2.83	3.53		
	亶理町	17,147	4,090	267	62	13	13	10	6	0	160	27	5	6.53	235	88.01	0.32	4.87	5.53		
	山元町	8,760	1,822	99	27	6	6	4	2	0	59	7	0	5.43	92	92.93	0.33	6.06	6.52		
	松島町	5,964	1,925	92	33	4	4	2	0	0	29	1	25	4.78	66	71.74	0.21	4.35	6.06		
	七ヶ浜町	11,934	2,882	163	37	10	10	6	0	0	84	0	32	5.66	131	80.37	0.35	6.13	7.63		
	利府町	19,419	4,179	160	52	2	2	1	0	0	71	3	32	3.83	125	78.13	0.05	1.25	1.60		
	大和町	14,619	3,098	151	29	7	7	6	4	0	93	10	12	4.87	129	85.43	0.23	4.64	5.43		
	大郷町	5,449	1,083	66	13	1	0	0	0	0	37	0	15	6.09	51	77.27	0.09	1.52	1.96		
	大衡村	2,619	741	45	10	1	1	0	0	0	29	1	4	6.07	40	88.89	0.13	2.22	2.50		
	小計	220,183	55,736	2,779	675	109	106	66	25	4	1,547	114	330	4.99	2,335	84.02	0.20	3.92	4.67		
大崎	大崎市	80,626	16,224	829	228	64	64	44	31	0	468	62	7	5.11	760	91.68	0.39	7.72	8.42		
	色麻町	2,591	1,054	57	13	1	1	1	1	0	37	4	2	5.41	51	89.47	0.09	1.75	1.96		
	加美町	8,335	3,201	145	19	10	10	7	5	0	96	20	0	4.53	125	86.21	0.31	6.90	8.00		
	涌谷町	6,967	2,212	150	41	6	6	4	4	0	73	21	9	6.78	120	80.00	0.27	4.00	5.00		
	美里町	16,192	3,659	227	44	15	15	10	4	0	153	14	1	6.20	212	93.39	0.41	6.61	7.08		
	小計	114,711	26,350	1,408	345	96	96	66	45	0	827	121	19	5.34	1,268	90.06	0.36	6.82	7.57		
栗原	栗原市	33,227	12,512	740	102	15	13	3	1	4	499	120	0	5.91	620	83.78	0.12	2.03	2.42		
	小計	33,227	12,512	740	102	15	13	3	1	4	499	120	0	5.91	620	83.78	0.12	2.03	2.42		
登米	登米市	38,389	17,554	1,044	247	23	23	15	1	15	609	40	110	5.95	894	85.63	0.13	2.20	2.57		
	小計	38,389	17,554	1,044	247	23	23	15	1	15	609	40	110	5.95	894	85.63	0.13	2.20	2.57		
石巻	石巻市	92,859	17,888	1,267	402	31	12	8	6	3	633	77	121	7.08	1,069	84.37	0.17	2.45	2.90		
	東松島市	23,932	4,783	315	81	2	0	0	0	1	160	1	70	6.59	244	77.46	0.04	0.63	0.82		
	女川町	4,680	1,118	57	18	0	0	0	0	0	33	6	0	5.10	51	89.47	0.00	0.00	0.00		
	小計	121,471	23,789	1,639	501	33	12	8	6	4	826	84	191	6.89	1,364	83.22	0.14	2.01	2.42		
気仙沼	気仙沼市	26,284	8,814	543	178	33	33	21	13	0	277	39	16	6.16	488	89.87	0.37	6.08	6.76		
	南三陸町	9,561	1,646	95	18	0	0	0	0	0	72	5	0	5.77	90	94.74	0.00	0.00	0.00		
	小計	35,845	10,460	638	196	33	33	21	13	0	349	44	16	6.10	578	90.60	0.32	5.17	5.71		
合計	666,254	170,748	9,761	2,358	345	311	188	98	28	5,338	605	1,087	5.72	8,069	82.67	0.20	3.53	4.28			
仙台市	360,398	85,236	5,857	1,486	115	115	0	0	21	3,428	157	650	6.87	5,050	86.22	0.13	1.96	2.28			
総計	1,026,652	255,984	15,618	3,844	460	426	188	98	49	8,766	762	1,737	6.10	13,119	84.00	0.18	2.95	3.51			

注)対象者については、平成26年度地域保健・健康増進事業報告の数値を使用

H25宮城県計	946,946	246,689	14,957	3,936	480	448	225	110	86	8,329	465	1,661	6.06	12,831	85.79	0.19	3.21	3.74
全国(平成25年度)	43,741,088	8,555,048	686,801	132,993	21,506	14,060	8,270	3,768	4,982	298,901	102,487	125,932	8.03	458,382	66.74	0.25	3.13	4.69

(出典)地域保健・健康増進事業報告

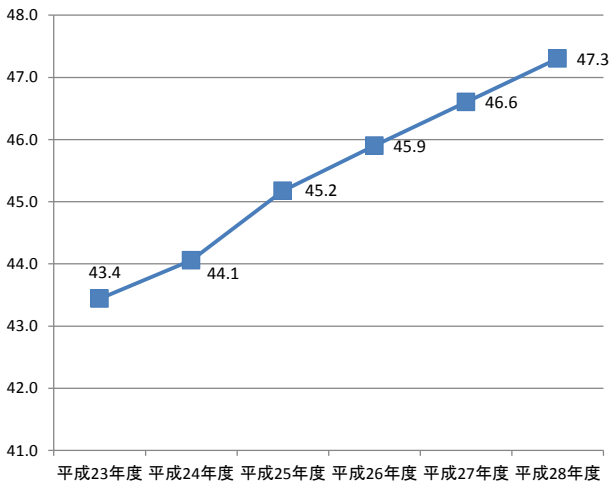
# V 特定健診実施状況

## ● 特定健診の推移

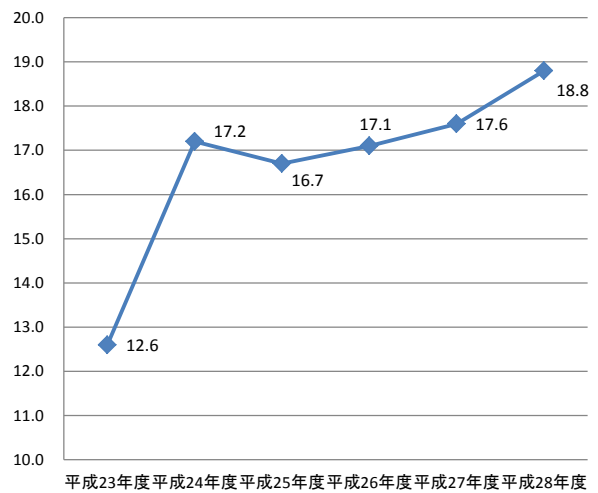
(出典: 特定健診法定報告市町村国保分を抜粋)

年度	特定健診			特定保健指導										メタボリックシンドローム					
	対象者数	受診者数	受診率	積極的支援対象者		積極的支援終了者		動機付け支援対象者		動機付け支援終了者		特定保健指導対象者(小計)	特定保健指導終了者(小計)			該当者		予備群該当者	
	(人)	(人)	(%)	(人)	(%)	(人)	(%)	(人)	(%)	(人)	(%)	(人)	(人)	(%)	(人)	(%)	(人)	(%)	
平成23年度	397,376	172,617	43.4	9,100	5.3	699	7.7	17,777	10.3	2,691	15.1	26,877	3,390	12.6	35,087	20.3	17,583	10.2	
平成24年度	395,133	174,083	44.1	8,603	4.9	1,050	12.2	17,532	10.1	3,453	19.7	26,135	4,503	17.2	35,547	20.4	18,544	10.7	
平成25年度	390,637	176,465	45.2	7,909	4.5	953	12.0	16,999	9.6	3,196	18.8	24,908	4,149	16.7	34,041	19.3	19,625	11.1	
平成26年度	383,261	176,036	45.9	7,358	4.2	918	12.5	17,080	9.7	3,265	19.1	24,438	4,183	17.1	34,494	19.6	18,808	10.7	
平成27年度	372,060	173,203	46.6	6,957	4.0	857	12.3	16,920	9.8	3,344	19.8	23,877	4,201	17.6	34,481	19.9	18,610	10.7	
平成28年度	356,627	168,635	47.3	6,561	3.9	810	12.3	16,962	10.1	3,624	21.4	23,523	4,434	18.8	35,078	20.8	18,036	10.7	
(参考)H27全国計	21,600,450	7,832,804	36.3	231,964	3.0	34,863	15.0	687,921	8.8	181,907	26.4	919,885	216,770	23.6	1,319,464	16.8	826,849	10.6	

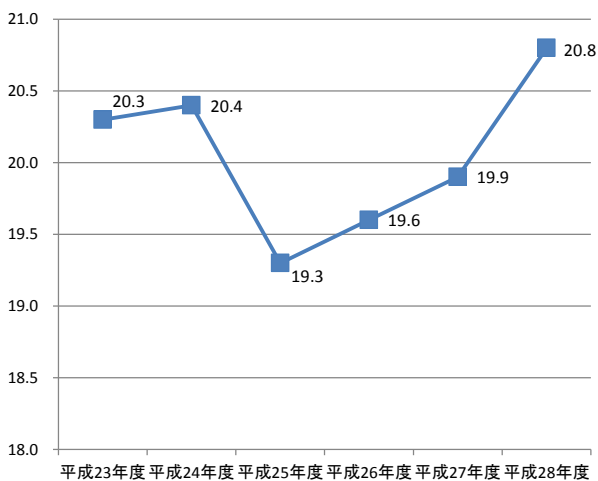
特定健診受診率 (%)



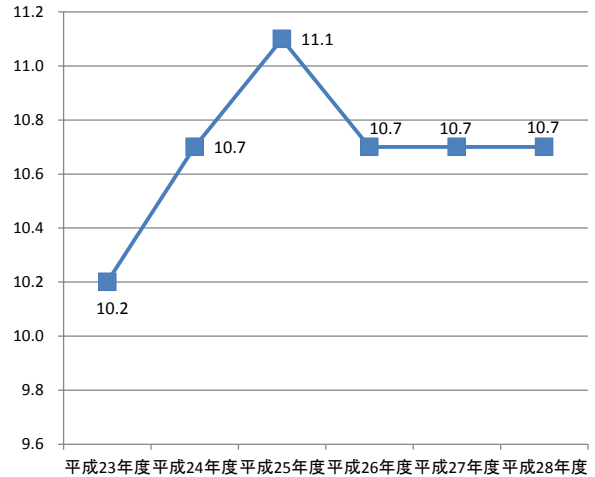
特定保健指導実施率 (%)



メタボ該当者割合 (%)



メタボ予備群割合 (%)



平成28年度特定健診・特定保健指導法定報告保険者別結果一覧表

資料：宮城県国民健康保険団体連合会

区分 市町村名	特定健診に関する項目				特定保健指導に関する項目												肥満度			内臓脂肪症候群に関する項目							
	対象者数 (人)	受診者数 (人)	受診率 (%)	評価対象者数 (人)	積極の支援対象者		積極の支援利用者		積極の支援終了者		動機付け支援対象者		動機付け支援利用者		動機付け支援終了者		特定保健指導対象者数 (小計)	特定保健指導終了者数 (小計)			腹囲基準値以上 (人)	BMI 2.5以上 (人)	BMI 2.5以上かつ腹囲基準値以上 (人)	該当者		予備群該当者	
					(人)	(%)	(人)	(%)	(人)	(%)	(人)	(%)	(人)	(%)	(人)	(%)		(人)	(%)	(人)				(%)	(人)	(%)	(人)
白石市	6,348	2,615	41.2	2,616	103	3.9	10	9.7	9	8.7	298	11.4	55	18.5	54	18.1	401	63	15.7	953	820	653	566	21.6	293	11.2	
角田市	5,492	2,843	51.8	2,843	149	5.2	40	26.8	40	26.8	365	12.8	135	37.0	135	37.0	514	175	34.0	1,033	922	737	569	20.0	361	12.7	
蔵王町	2,390	978	40.9	979	54	5.5	4	7.4	3	5.6	123	12.6	19	15.4	17	13.8	177	20	11.3	355	312	251	235	24.0	98	10.0	
七ヶ宿町	284	186	65.5	186	9	4.8	2	22.2	2	22.2	17	9.1	2	11.8	2	11.8	26	4	15.4	77	66	54	50	26.9	22	11.8	
大河原町	3,600	1,787	49.6	1,787	60	3.4	7	11.7	6	10.0	183	10.2	26	14.2	24	13.1	243	30	12.3	615	526	430	455	25.5	126	7.1	
村田町	2,039	895	43.9	895	59	6.6	12	20.3	12	20.3	128	14.3	41	32.0	39	30.5	187	51	27.3	366	263	224	222	24.8	107	12.0	
柴田町	6,585	2,826	42.9	2,826	109	3.9	13	11.9	13	11.9	376	13.3	55	14.6	52	13.8	485	65	13.4	898	767	588	511	18.1	279	9.9	
川崎町	1,752	1,008	57.5	1,008	49	4.9	46	93.9	24	49.0	91	9.0	59	64.8	47	51.6	140	71	50.7	386	325	270	177	17.6	158	15.7	
丸森町	2,724	1,627	59.7	1,628	54	3.3	42	77.8	10	18.5	149	9.2	117	78.5	103	69.1	203	113	55.7	573	547	442	352	21.6	160	9.8	
仙南保健所計	31,214	14,765	47.3	14,768	646	4.4	176	27.2	119	18.4	1,730	11.7	509	29.4	473	27.3	2,376	592	24.9	5,256	4,548	3,649	3,137	21.2	1,604	10.9	
塩竈市	9,082	3,928	43.3	3,929	150	3.8	12	8.0	10	6.7	447	11.4	50	11.2	50	11.2	597	60	10.1	1,247	1,173	866	699	17.8	402	10.2	
多賀城市	8,641	4,186	48.4	4,186	159	3.8	17	10.7	16	10.1	475	11.3	88	18.5	86	18.1	634	102	16.1	1,353	1,269	971	743	17.7	453	10.8	
松島町	2,634	1,375	52.2	1,375	65	4.7	5	7.7	4	6.2	160	11.6	19	11.9	16	10.0	225	20	8.9	467	400	314	291	21.2	133	9.7	
七ヶ浜町	3,022	1,443	47.7	1,443	79	5.5	36	45.6	25	31.6	195	13.5	135	69.2	136	69.7	274	161	58.8	546	476	379	340	23.6	158	10.9	
利府町	4,574	2,524	55.2	2,524	98	3.9	13	13.3	13	13.3	256	10.1	55	21.5	54	21.1	354	67	18.9	852	705	572	540	21.4	240	9.5	
塩釜保健所計	27,953	13,456	48.1	13,457	551	4.1	83	15.1	68	12.3	1,533	11.4	347	22.6	342	22.3	2,084	410	19.7	4,465	4,023	3,102	2,613	19.4	1,386	10.3	
名取市	9,850	4,684	47.6	4,686	206	4.4	145	70.4	102	49.5	472	10.1	374	79.2	356	75.4	678	458	67.6	1,481	1,374	1,033	885	18.9	469	10.0	
岩沼市	6,578	3,117	47.4	3,130	151	4.8	32	21.2	28	18.5	435	13.9	193	44.4	193	44.4	586	221	37.7	1,147	950	785	665	21.2	374	11.9	
亶理町	6,134	2,863	46.7	2,864	65	2.3	46	70.8	22	33.8	269	9.4	215	79.9	199	74.0	334	221	66.2	1,048	900	726	548	19.1	372	13.0	
山元町	2,760	1,233	44.7	1,250	46	3.7	17	37.0	16	34.8	144	11.5	60	41.7	60	41.7	190	76	40.0	484	421	342	257	20.6	190	15.2	
塩釜保健所岩沼支所計	25,322	11,897	47.0	11,930	468	3.9	240	51.3	168	35.9	1,320	11.1	842	63.8	808	61.2	1,788	976	54.6	4,160	3,645	2,886	2,355	19.7	1,405	11.8	
富谷市	6,080	3,651	60.0	3,651	141	3.9	31	22.0	29	20.6	359	9.8	128	35.7	127	35.4	500	156	31.2	1,203	940	776	811	22.2	288	7.9	
大和町	3,400	1,944	57.2	1,962	99	5.0	36	36.4	33	33.3	233	11.9	111	47.6	110	47.2	332	143	43.1	689	605	476	452	23.0	192	9.8	
大郷町	1,397	730	52.3	732	25	3.4	6	24.0	5	20.0	86	11.7	20	23.3	20	23.3	111	25	22.5	256	255	193	147	20.1	81	11.1	
大衡村	879	521	59.3	521	37	7.1	10	27.0	10	27.0	57	10.9	21	36.8	21	36.8	94	31	33.0	198	189	145	135	25.9	49	9.4	
塩釜保健所黒川支所計	11,756	6,846	58.2	6,866	302	4.4	83	27.5	77	25.5	735	10.7	280	38.1	278	37.8	1,037	355	34.2	2,346	1,989	1,590	1,545	22.5	610	8.9	
大崎市	22,303	10,301	46.2	10,301	549	5.3	40	7.3	38	6.9	1,106	10.7	158	14.3	151	13.7	1,655	189	11.4	3,649	3,093	2,441	2,340	22.7	1,040	10.1	
色麻町	1,304	722	55.4	722	62	8.6	26	41.9	3	4.8	88	12.2	37	42.0	13	14.8	150	16	10.7	261	238	191	173	24.0	73	10.1	
加美町	4,650	2,272	48.9	2,272	134	5.9	68	50.7	42	31.3	267	11.8	189	70.8	163	61.0	401	205	51.1	838	821	640	520	22.9	242	10.7	
美里町	4,802	2,274	47.4	2,274	139	6.1	2	1.4	2	1.4	275	12.1	26	9.5	25	9.1	414	27	6.5	817	713	566	531	23.4	249	10.9	
涌谷町	3,444	1,821	52.9	1,821	69	3.8	23	33.3	16	23.2	136	7.5	46	33.8	42	30.9	205	58	28.3	597	595	452	397	21.8	158	8.7	
大崎保健所計	36,503	17,390	47.6	17,991	953	5.5	159	16.7	101	10.6	1,872	10.8	456	24.4	394	21.0	2,825	495	17.5	6,162	5,460	4,290	3,961	22.8	1,762	10.1	
栗原市	13,658	6,480	47.4	6,480	336	5.2	35	10.4	31	9.2	659	10.2	113	17.1	99	15.0	995	130	13.1	2,221	1,968	1,555	1,385	21.4	658	10.2	
栗原保健所計	13,658	6,480	47.4	6,480	336	5.2	35	10.4	31	9.2	659	10.2	113	17.1	99	15.0	995	130	13.1	2,221	1,968	1,555	1,385	21.4	658	10.2	
登米市	15,580	9,779	62.8	9,779	589	6.0	30	5.1	30	5.1	1,038	10.6	117	11.3	117	11.3	1,627	147	9.0	3,518	3,204	2,532	2,129	21.8	1,122	11.5	
登米保健所計	15,580	9,779	62.8	9,779	589	6.0	30	5.1	30	5.1	1,038	10.6	117	11.3	117	11.3	1,627	147	9.0	3,518	3,204	2,532	2,129	21.8	1,122	11.5	
石巻市	26,630	10,420	39.1	10,423	417	4.0	78	18.7	56	13.4	1,042	10.0	273	26.2	263	25.2	1,459	319	21.9	3,754	3,411	2,651	2,274	21.8	1,168	11.2	
東松島市	6,949	2,520	36.3	2,520	123	4.9	19	15.4	17	13.8	294	11.7	124	42.2	124	42.2	417	141	33.8	929	861	681	580	23.0	279	11.1	
女川町	1,497	776	51.8	780	40	5.1	40	100.0	23	57.5	87	11.2	87	100.0	68	78.2	127	91	71.7	301	277	223	173	22.2	102	13.1	
石巻保健所計	35,076	13,716	39.1	13,723	580	4.2	137	23.6	96	16.6	1,423	10.4	484	34.0	455	32.0	2,003	551	27.5	4,984	4,549	3,555	3,027	22.1	1,549	11.3	
気仙沼市	13,151	5,759	43.8	5,761	237	4.1	16	6.8	13	5.5	690	12.0	103	14.9	101	14.6	927	114	12.3	1,931	1,715	1,410	1,087	18.9	664	11.5	
南三陸町	3,081	1,207	39.2	1,207	115	9.5	0	0.0	0	0.0	163	13.5	4	2.5	4	2.5	278	4	1.4	499	482	380	281	23.3	164	13.6	
気仙沼保健所計	16,232	6,966	42.9	6,968	352	5.1	16	4.5	13	3.7	853	12.2	107	12.5	105	12.3	1,205	118	9.8	2,430	2,197	1,790	1,368	19.6	828	11.9	
仙台市	143,333	67,340	47.0	67,340	1,784	2.6	122	6.8	107	6.0	5,799	8.6	542	9.3	553	9.5	7,583	660	8.7	22,702	17,719	14,301	13,558	20.1	7,112	10.6	
仙台市保健所計	143,333	67,340	47.0	67,340	1,784	2.6	122	6.8	107	6.0	5,799	8.6	542	9.3	553	9.5	7,583	660	8.7	22,702	17,719	14,301	13,558	20.1	7,112	10.6	
市町村計	356,627	168,635	47.3	168,702	6,561	3.9	1,081	16.5	810	12.3	16,962	10.1	3,797	22.4	3,624	21.4	23,523	4,434	18.8	58,244	49,302	39,250	35,078	20.8	18,036	10.7	