

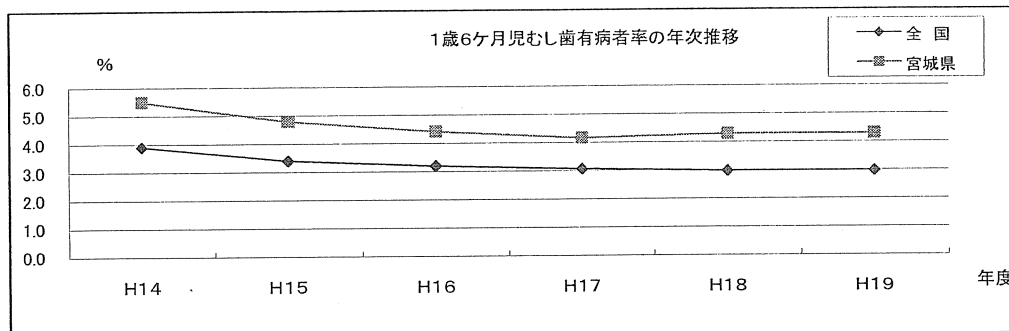
歯科検診の実績及び年次推移

1. 1歳6ヶ月児歯科健康診査の実施状況

(1) 1歳6ヶ月児むし歯有病者率の年次推移 (単位：%)

	H14	H15	H16	H17	H18	H19
全国	3.9	3.4	3.2	3.1	3.0	3.0
宮城県	5.5	4.8	4.4	4.2	4.3	4.3

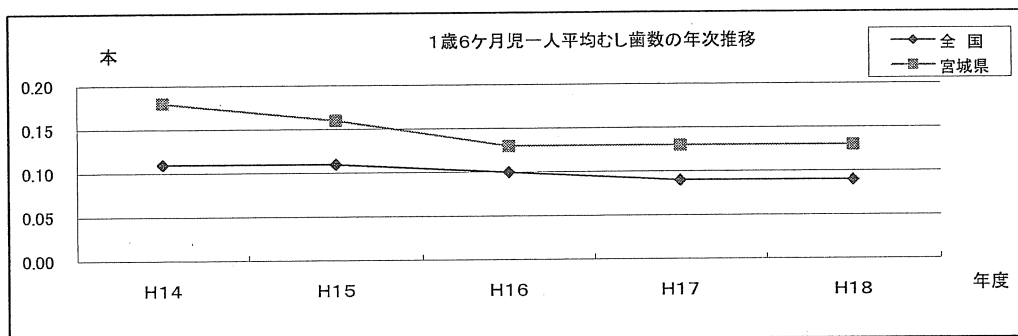
「1歳6ヶ月児歯科健康診査結果」
厚生労働省



(2) 1歳6ヶ月児一人平均むし歯数の年次推移 (単位：本)

	H14	H15	H16	H17	H18	H19
全国	0.11	0.11	0.10	0.09	0.09	0.09
宮城県	0.18	0.16	0.13	0.13	0.13	0.13

「1歳6ヶ月児歯科健康診査結果」
厚生労働省

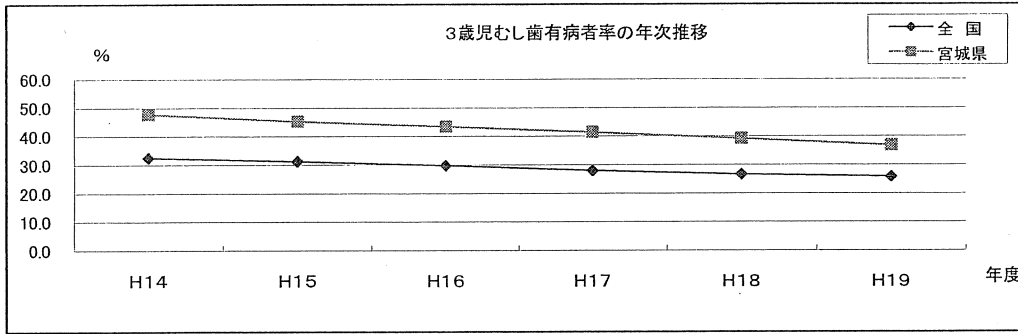


2. 3歳児歯科健康診査の実施状況

(1) 3歳児むし歯有病者率の年次推移 (単位：%)

	H14	H15	H16	H17	H18	H19
全国	32.5	31.3	29.8	28.0	26.7	25.9
宮城県	47.8	45.3	43.5	41.5	39.2	36.9

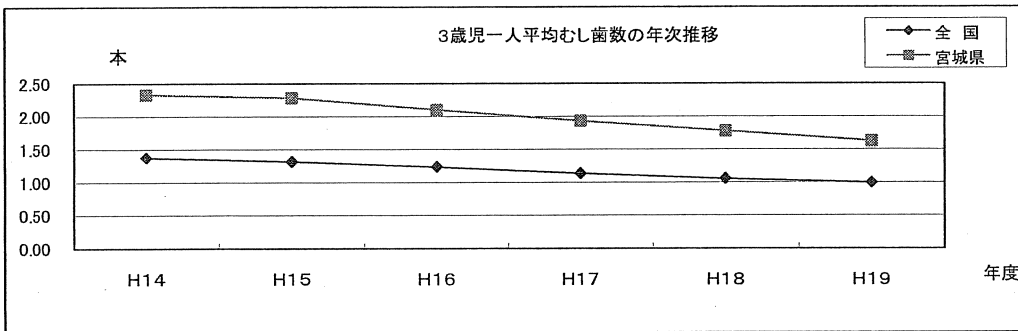
「3歳月児歯科健康診査結果」
厚生労働省



(2) 3歳児一人平均むし歯数の年次推移 (単位：本)

	H14	H15	H16	H17	H18	H19
全国	1.38	1.32	1.24	1.14	1.06	1.00
宮城県	2.33	2.28	2.10	1.93	1.78	1.63

「3歳月児歯科健康診査結果」
厚生労働省



(3) 平成18年度所管保健所別3歳児一人平均むし歯数

	受診対象者数(人)	受診者数(人)	むし歯総数(本)	むし歯数(本)	むし歯有病者率(%)
仙南保健所	1,483	1,423	2,838	1.99	43.3
塩釜保健所	4,114	3,818	5,702	1.49	34.3
大崎保健所	1,855	1,700	4,058	2.39	48.1
栗原保健所	539	515	922	1.79	38.3
登米保健所	750	731	1,585	2.17	48.1
石巻保健所	1,869	1,655	3,405	2.06	43.8
気仙沼保健所	650	613	1,524	2.49	45.8
仙台市	9,405	8,117	10,170	1.25	31.3
計	20,665	18,572	30,204	1.63	36.9

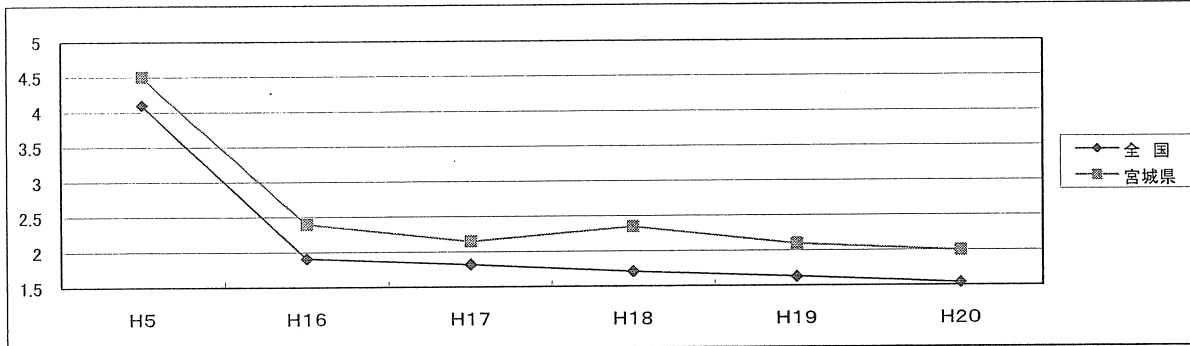
3. 児童生徒の歯科健康診断の実施状況

12歳児の一人平均むし歯数（永久歯）の年次推移

(単位：本)

	H5	H16	H17	H18	H19	H20
全国	4.1	1.9	1.82	1.71	1.63	1.54
宮城県	4.5	2.4	2.15	2.35	2.10	2.00

「学校保健統計結果」文部科学省



4. 老人保健事業における歯周疾患検診の実施状況

	平成16年度			平成17年度			平成18年度			平成19年度		
	対象者数	受診人員	受診率(%)	対象者数	受診人員	受診率(%)	対象者数	受診人員	受診率(%)	対象者数	受診人員	受診率(%)
宮城県	16,759	1,220	7.28	20,776	1,460	7.03	24,668	1,277	5.18	39,622	2,601	6.56
仙台市	26,826	1,846	6.88	45,154	4,388	9.72	46,800	4,655	9.95	54,555	5,280	9.68
全計	43,585	3,066	7.03	65,930	5,848	8.87	71,468	5,932	8.30	94,177	7,881	8.37
実施市町村数	18			19			21			23		

※ 実施市町村数には仙台市含む

※ 老人保健事業に基づかない歯周疾患検診を実施している市町村もある

参考 3歳児一人平均むし歯数の都道府県ワーストの年次推移（平成12～17年度）

ワースト	14年度	15年度	16年度	17年度	18年度	19年度
1位	宮城県 2.59本	宮城県 2.57本	宮城県 2.38本	大分県 2.33本	青森県 2.22本	大分県 2.16本
2位	宮崎県 青森県 2.49本	秋田県 大分県 2.49本	青森県 2.29本	宮城県 2.22本	宮城県 2.12本	青森県 1.95本
3位	秋田県 2.45本	青森県 2.35本	大分県 2.28本	秋田県 2.16本	大分県 2.07本	宮城県 1.92本

※3歳児歯科健康診査において、各都道府県から保健所設置市分を除いたものを比較。

平成19年度歯科健康診査(一人当たり平均むし歯数ベスト順)

(1歳6ヶ月児)

市町村名		(1歳6ヶ月児)				
		対象数 人	受診数 人	受診率 %	むし歯の総数 本	一人当たりの 虫歯の本数 本
1	七ヶ宿町	9	8	88.89	0	0.00
1	大郷町	70	67	95.71	0	0.00
3	松島町	93	85	91.40	3	0.04
3	富谷町	512	505	98.63	20	0.04
5	大衡村	45	40	88.89	2	0.05
6	角田市	238	235	98.74	16	0.07
7	丸森町	93	93	100.00	7	0.08
7	大和町	216	208	96.30	17	0.08
9	加美町	189	185	97.88	17	0.09
9	多賀城市	708	650	91.81	61	0.09
11	仙台市	9,146	8,562	93.61	871	0.10
11	気仙沼市	392	383	97.70	39	0.10
13	東松島市	383	368	96.08	39	0.11
13	美里町	190	175	92.11	20	0.11
15	名取市	592	558	94.26	67	0.12
16	登米市	636	615	96.70	78	0.13
16	大河原町	232	221	95.26	28	0.13
18	栗原市	515	466	90.49	63	0.14
18	大崎市	1,213	1,080	89.04	156	0.14
20	柴田町	310	307	99.03	46	0.15
20	涌谷町	137	112	81.75	17	0.15
20	岩沼市	432	425	98.38	65	0.15
23	山元町	98	95	96.94	16	0.17
24	女川町	67	66	98.51	12	0.18
25	石巻市	1,192	1,109	93.04	238	0.21
26	利府町	303	300	99.01	66	0.22
26	塩竈市	373	349	93.57	77	0.22
28	色麻町	69	62	89.86	14	0.23
28	七ヶ浜町	162	148	91.36	34	0.23
30	白石市	261	246	94.25	61	0.25
31	本吉町	89	81	91.01	31	0.38
32	蔵王町	85	78	91.76	31	0.40
33	川崎町	66	60	90.91	25	0.42
34	亘理町	276	258	93.48	115	0.45
35	村田町	73	70	95.89	35	0.50
36	南三陸町	126	125	99.21	92	0.74
	宮城県計	10,445	9,833	94.14	1,608	0.16
	総計	19,591	18,395	93.90	2,479	0.13

平成19年度歯科健康診査(一人当たり平均むし歯数ベスト順)

市町村名		(3歳児)				
		対象数 人	受診数 人	受診率 %	むし歯の総数 本	一人当たりの 虫歯の本数 本
1	富谷町	537	516	96.09	416	0.81
2	大衡村	56	52	92.86	55	1.06
3	仙台市	9,405	8,117	86.31	10,170	1.25
4	名取市	631	582	92.23	813	1.40
5	岩沼市	459	443	96.51	633	1.43
6	村田町	93	83	89.25	121	1.46
7	大和町	217	197	90.78	305	1.55
8	多賀城市	677	605	89.36	944	1.56
8	加美町	216	209	96.76	327	1.56
10	東松島市	408	377	92.40	624	1.66
10	塩竈市	436	389	89.22	646	1.66
12	利府町	309	294	95.15	493	1.68
13	七ヶ浜町	182	170	93.41	292	1.72
14	美里町	196	182	92.86	323	1.77
15	栗原市	539	515	95.55	922	1.79
15	大河原町	224	216	96.43	387	1.79
17	松島町	110	98	89.09	178	1.82
18	山元町	127	122	96.06	223	1.83
19	川崎町	64	62	96.88	115	1.85
20	大郷町	65	60	92.31	117	1.95
21	角田市	241	228	94.61	452	1.98
22	柴田町	354	347	98.02	698	2.01
23	亶理町	308	290	94.16	592	2.04
24	本吉町	84	78	92.86	161	2.06
25	白石市	284	280	98.59	583	2.08
26	石巻市	1,391	1,212	87.13	2,598	2.14
27	登米市	750	731	97.47	1,585	2.17
28	丸森町	106	106	100.00	233	2.20
29	気仙沼市	435	405	93.10	912	2.25
30	蔵王町	106	90	84.91	213	2.37
31	涌谷町	130	122	93.85	292	2.39
32	大崎市	1,249	1,127	90.23	2,936	2.61
33	女川町	70	66	94.29	183	2.77
34	色麻町	64	60	93.75	180	3.00
35	七ヶ宿町	11	11	100.00	36	3.27
36	南三陸町	131	130	99.24	451	3.47
	宮城県計	11,260	10,455	92.85	20,039	1.92
	総計	20,665	18,572	89.87	30,209	1.63

3歳児一人平均むし歯数の年次推移（市町村別）

市町村	平成9年度	平成10年度	平成11年度	平成12年度	平成13年度	平成14年度	平成15年度	平成16年度	平成17年度	平成18年度	平成19年度									
白石市	3.11	2.99	2.39	2.82	2.39	3.10	2.83	2.49	2.59	2.19	2.08									
角田市	3.52	3.40	3.62	3.19	2.35	2.32	2.71	2.98	2.42	2.26	1.98									
蔵王町	5.72	4.04	5.68	2.60	3.85	4.08	3.17	3.17	1.97	1.95	2.37									
七ヶ宿町	7.92	4.13	4.43	3.07	1.38	2.80	1.23	2.85	1.75	0.83	3.27									
大河原町	3.51	3.64	3.57	2.67	3.23	2.25	2.67	2.00	2.10	1.92	1.79									
村田町	5.02	3.63	4.32	3.57	3.45	3.29	3.01	2.27	2.31	2.23	1.46									
柴田町	3.40	3.38	2.75	2.75	2.43	2.43	2.83	2.63	2.39	2.34	2.01									
川崎町	4.05	3.71	4.83	3.53	2.60	2.89	3.03	3.68	2.74	2.11	1.85									
丸森町	4.70	3.70	3.62	3.81	3.55	3.08	2.34	2.93	2.01	1.98	2.20									
塩竈市	3.10	3.18	2.72	2.53	2.50	2.60	2.25	2.32	2.07	2.02	1.66									
名取市	2.68	2.42	2.26	2.13	1.79	1.77	1.63	1.56	1.49	1.22	1.40									
多賀城市	3.46	3.33	3.14	2.34	2.19	2.11	2.51	1.88	1.84	1.63	1.56									
岩沼市	3.04	2.47	2.16	1.95	2.09	1.48	1.31	1.50	1.55	1.50	1.43									
亶理町	2.51	2.52	3.34	3.34	3.00	3.36	2.26	2.75	2.19	1.90	2.04									
山元町	3.31	3.22	3.10	3.10	3.80	3.10	3.72	2.68	1.93	1.96	1.83									
松島町	2.70	2.46	1.57	1.57	1.29	0.44	1.68	1.37	1.96	2.60	1.82									
七ヶ浜町	4.07	3.88	3.75	3.75	3.67	3.07	3.01	2.53	2.10	1.78	1.72									
利府町	2.60	2.27	2.28	2.28	2.39	2.31	2.08	2.33	1.75	1.89	1.68									
大和町	3.38	3.88	3.08	3.08	2.19	2.30	1.96	1.59	1.94	1.85	1.55									
大郷町	3.63	4.03	3.41	3.41	3.00	3.33	3.74	2.99	3.14	2.90	1.95									
富谷町	1.52	1.66	1.94	1.94	1.39	1.59	1.32	1.23	1.42	0.94	0.81									
大衡村	2.24	3.21	1.51	1.51	1.98	2.76	2.43	0.93	1.98	2.19	1.06									
大崎	古川市 3.18 松山町 2.82 三本木町 3.53 鹿島台町 3.17 岩出山町 4.45 鳴子町 3.56 田尻町 4.23	3.41	3.18 3.04 1.95 3.35 3.59 3.60 2.52	3.13	2.85 2.47 1.28 4.11 3.28 2.98 3.21	2.96	2.85 2.47 1.28 4.11 3.28 2.98 3.21	2.46	2.21 2.71 3.00 3.17 2.90	2.67	2.63 1.73 2.03 3.35 2.43 3.89 2.74	2.61	2.54 1.48 2.44 2.00 2.94 3.88 3.40	2.37	2.17 2.31 2.53 2.06 3.03 4.31 2.22	2.57	2.85 0.76 2.40 1.60 2.55 3.10 2.11	2.39	2.61	
加美	中新田町 3.23 小野田町 2.41 宮崎町 2.94	2.91	2.74 2.50 3.31	2.77	1.92 3.16 3.20	2.56	1.92 3.16 3.20	2.56	2.19	2.99	2.11	2.07	2.29	1.56						
色麻町	4.31	4.61	4.55	4.55	3.87	4.24	4.26	2.38	3.44	2.78	3.00									
涌谷町	5.33	5.14	5.21	5.21	3.57	3.81	4.27	3.36	3.25	2.82	2.39									
美里	小牛田町 1.91 南郷町 3.35	2.18	1.96 4.40	2.50	0.04 4.17	0.88	0.04 4.17	0.88	1.58 3.72	2.04	0.99 3.02	1.47	1.97 5.37	2.26	2.68 4.35	3.52	2.18 1.81	2.08	2.69	1.77
栗原	築館町 2.22 若柳町 3.03 栗駒町 3.87 高清水町 4.84 一迫町 4.97 瀬峰町 4.39 霞沢町 2.50 金成町 2.10 志波姫町 3.72 花山村 3.86	3.36	2.45 2.55 3.46 4.38 4.07 2.76 2.87 3.39 4.00 2.75	3.20	1.56 2.57 3.46 2.59 2.35 3.96 2.46 1.98 1.34 3.33	2.46	2.28 2.39 3.10 2.48 4.39 3.36 0.96 2.18 1.07 4.36	2.55	2.21 2.72 3.61 2.86 3.77 2.80 2.25 2.12 2.57 3.18	2.79	1.92 3.40 2.94 1.84 2.78 3.09 2.11 2.23 1.65 2.56	2.45	2.70 2.35 3.12 4.10 3.52 2.69 3.86 3.25 1.58 3.25	2.86	2.81	2.17	2.69	1.79		
登米	迫町 2.65 登米町 3.00 東和町 4.98 中田町 4.42 豊里町 4.28 米山町 5.00 石越町 3.97 南方町 3.96 津山町 4.41	3.81	2.84 3.59 2.81 3.60 2.87 4.38 4.45 2.83 3.32	3.29	3.21 2.88 4.16 4.17 2.86 4.45 4.30 2.91 4.65	3.66	2.51 2.90 2.93 4.10 2.83 3.85 3.76 3.15 2.45	3.12	2.35 3.64 3.61 2.28 1.77 4.49 4.95 1.89 2.96	2.85	2.54 1.49 3.39 3.86 2.14 2.71 3.11 3.14 2.40	2.91	1.92 2.42 3.39 3.21 3.48 4.43 3.44 3.38	2.84	1.92 2.26 3.05 1.71 2.90 3.06 2.45	2.73	2.47	2.57	2.17	
石巻	石巻市 3.98 河北町 3.39 雄勝町 5.51 河南町 4.25 桃生町 3.78 北上町 3.58 牡鹿町 5.44	4.05	3.97 2.46 5.83 4.06 4.81 5.38 6.50	4.06	3.51 2.64 4.80 3.91 3.43 4.48 5.24	3.58	3.23 2.49 5.08 2.94 3.33 2.55 3.72	3.18	3.40 2.28 4.81 3.64 2.42 3.92 2.97	3.33	3.10 2.55 3.35 1.89 2.41 4.40 5.05	2.99	3.35 2.39 2.67 2.31 2.90 3.06 2.45	3.15	3.14 1.74 3.05 1.71 3.20 3.28 3.43	2.91	2.49	2.48	2.14	
東松島	矢本町 2.94 鳴瀬町 2.19	2.78	3.19 3.40	3.23	2.78 2.57	2.73	2.82 0.97	2.41	2.75 0.62	2.25	2.28 2.00	2.23	2.40 1.66	2.26	2.05 0.95	1.81	2.26	1.95	1.66	
女川町	4.19	2.37	2.90	1.84	2.69	2.34	2.24	1.24	1.99	2.20	2.77									
気仙沼	気仙沼市 4.06 唐桑町 4.19	4.07	4.20 4.45	4.23	3.79 4.37	3.87	3.38 3.57	3.41	3.84 3.39	3.78	3.54 3.02	3.48	3.37 3.28	3.36	2.86 3.05	2.88	2.79 2.29	2.74	2.22	2.25
南三陸	志津川町 5.94 歌津町 7.76	6.41	5.55 5.19	5.44	4.85 7.36	5.66	5.60 4.65	5.34	4.30 4.95	4.44	4.04 4.59	4.18	2.86 3.76	3.12	3.14 5.13	3.58	2.98 4.73	3.47	3.86	3.47
本吉町	5.02	5.80	4.40	4.82	3.11	2.67	1.99	2.88	2.26	1.70	2.06									
仙台市	2.46	2.43	2.26	1.99	1.95	1.99	1.90	1.72	1.53	1.34	1.25									
仙台市を除く県計	3.41	3.34	3.11	2.85	2.70	2.59	2.57	2.38	2.22	2.12	1.92									
仙台市を含む総計	3.08	2.97	2.76	2.49	2.38	2.33	2.28	2.10	1.93	1.78	1.63									

3歳児有病者率の年次推移（市町村別）

市町村		H12	H13	H14	H15	H16	H17	H18	H19
1	白石市	51.9	47.6	48.8	49.6	48.0	45.5	42.5	43.2
2	角田市	56.8	48.2	52.6	52.5	55.9	53.3	50.2	43.9
3	蔵王町	62.8	62.5	68.5	58.0	56.1	40.6	48.6	64.4
4	七ヶ宿町	57.1	46.2	60.0	61.5	46.2	37.5	16.7	45.5
5	大河原町	51.9	52.7	42.9	51.0	48.7	41.3	41.6	42.1
6	村田町	58.7	56.6	57.4	60.4	50.9	49.5	47.3	31.3
7	柴田町	56.8	54.2	52.8	52.2	49.6	42.6	47.5	40.6
8	川崎町	51.7	52.9	64.0	62.5	62.3	53.2	54.1	48.4
9	丸森町	69.4	50.4	56.2	46.8	55.2	41.5	50.5	41.5
10	塩竈市	45.8	42.8	44.8	42.0	43.7	42.0	44.5	34.7
11	名取市	45.3	40.8	44.7	38.0	37.7	38.2	33.1	31.6
12	多賀城市	55.0	48.5	43.9	48.9	40.2	39.1	34.8	35.9
13	岩沼市	44.4	66.3	35.8	37.8	41.0	45.3	41.1	36.8
14	亘理町	53.5	50.2	54.0	44.9	47.6	44.3	39.1	39.0
15	山元町	55.1	60.0	55.4	60.7	55.3	46.7	38.1	36.1
16	松島町	43.3	35.2	44.3	36.2	37.3	40.2	44.7	39.8
17	七ヶ浜町	64.1	59.6	56.5	56.3	51.4	44.4	43.6	40.0
18	利府町	53.7	52.3	50.0	41.8	49.8	42.3	44.0	38.8
19	大和町	54.8	49.8	45.8	44.1	33.8	47.0	38.0	35.5
20	大郷町	64.1	58.2	63.9	50.8	56.3	64.6	62.0	43.3
21	富谷町	46.8	39.9	36.8	31.8	30.3	32.9	23.0	22.3
22	大衡村	41.0	46.6	58.0	34.4	28.3	44.8	33.3	42.3
23	古川市	55.7	48.6	55.4	53.7	46.4	54.2	46.9	51.0
24	松山町	42.4	35.1	34.1	37.0	46.4	29.4	44.9	
25	三本木町	40.4	47.0	45.5	45.7	48.1	41.0	48.8	
26	鹿島台町	68.4	48.5	60.2	56.9	39.8	41.0	46.3	
27	岩出山町	50.0	51.2	45.3	57.1	55.1	48.8	51.2	
28	鳴子町	61.8	56.1	63.8	62.8	57.1	46.3		
29	田尻町	50.9	47.6	51.1	58.8	51.8			
30	中新田町	49.5	49.5	36.7					
31	小野田町	62.3	42.9	58.6	46.1	51.2	45.4	45.5	49.7
32	宮崎町	65.0	52.9	56.1					39.2
33	色麻町	72.6	73.1	54.5	63.8	49.2	65.3	58.6	61.7
34	涌谷町	71.7	55.8	65.2	60.5	58.9	54.2	56.6	45.1
35	小牛田町	40.2	29.9	35.9	38.9	49.3	47.3	41.9	37.9
36	南郷町	69.0	65.1	54.2	70.7	62.5	44.7	46.6	
37	築館町	42.2	61.9	45.4	44.6	47.9			
38	若柳町	47.9	41.5	59.6	49.5	53.1			
39	栗駒町	54.4	59.8	59.8	52.4	41.7			
40	高清水町	69.0	54.3	48.0	53.3	55.2			
41	一迫町	60.8	60.4	82.8	60.3	56.8			
42	瀬峰町	58.3	46.9	59.4	50.0	47.5			
43	鶯沢町	25.0	45.8	33.3	58.6	48.0			
44	金成町	50.0	56.1	44.3	45.3	46.7			
45	志波姫町	45.6	45.3	49.1	39.6	54.7			
46	花山村	72.7	64.7	66.7	75.0	50.0			
47	迫町	46.9	46.3	50.5	48.7	47.7			
48	登米町	0.0	64.2	48.6	44.2	37.2			
49	東和町	55.4	55.9	59.6	54.4	60.0			
50	中田町	60.0	54.8	64.4	56.1	49.4			
51	豊里町	53.8	50.9	51.6	39.7	58.5			
52	米山町	65.2	70.2	52.3	57.6	57.7			
53	石越町	76.1	70.5	59.1	66.7	51.4			
54	南方町	57.5	44.4	53.1	61.0	54.5			
55	津山町	50.0	48.0	51.4	70.8	52.4			
56	石巻市	57.2	59.7	58.4	53.9	53.6			
57	河北町	48.5	55.0	47.6	55.1	44.9			
58	雄勝町	79.2	78.1	62.2	42.9	54.5			
59	河南町	57.9	54.9	36.7	54.4	42.4			
60	桃生町	55.7	40.3	46.9	59.0	58.5			
61	北上町	50.0	100.0	60.0	57.6	65.2			
62	牡鹿町	64.0	63.3	100.0	70.0	78.3			
63	矢本町	50.2	48.0	48.9	47.2	43.5			
64	鳴瀬町	26.9	19.6	41.5	48.6	30.1			
65	女川町	37.9	49.4	55.1	56.8	32.5	46.6	44.6	66.7
66	気仙沼市	60.1	62.4	60.9	60.3	58.0	53.3	54.3	43.2
67	唐桑町	68.4	59.0	56.5	56.6	56.6	57.1	78.4	56.1
68	志津川町	78.8	61.2	54.6	58.9	58.2	57.3	54.2	41.9
69	歌津町	71.2	61.9	66.7	56.5	56.5	62.5	57.7	39.7
70	本吉町	67.0	56.0	58.3	40.9	61.4	42.4	55.3	57.7
	宮城県	53.8	51.8	51.2	48.9	47.2	45.7	43.8	41.1
	仙台市	42.9	42.0	43.3	39.9	38.6	35.8	33.3	31.3
	合計	49.4	47.6	47.8	45.3	43.5	41.5	39.2	36.9

平成19年度1歳6か月児及び3歳児歯科健康診査の実施状況(政令市除く)

3歳児むし歯本数ベスト順

順位	県名	対象者数(人)	受診児数(人)	受診率(%)	むし歯の総数(本)	一人平均(本)
1	静岡県	20,718	19,424	93.8	3,927	0.20
2	愛知県	39,867	37,762	94.7	24,601	0.65
3	東京都	30,592	28,046	91.7	18,566	0.66
4	岐阜県	15,238	14,292	93.8	10,466	0.73
5	広島県	8,438	7,172	85.0	5,818	0.81
6	兵庫県	23,316	22,027	94.5	18,004	0.82
7	神奈川県	20,969	18,842	89.9	15,907	0.84
8	福岡県	20,379	18,127	88.9	15,712	0.87
9	福井県	7,360	6,968	94.7	6,147	0.88
10	山口県	9,784	9,147	93.5	8,413	0.92
11	島根県	6,145	5,681	92.4	5,357	0.94
12	大阪府	42,192	34,440	81.6	32,698	0.95
13	埼玉県	49,173	43,901	89.3	42,398	0.97
14	鳥取県	5,331	5,096	95.6	4,996	0.98
15	長野県	16,170	14,693	90.9	14,651	1.00
16	新潟県	13,058	12,470	95.5	12,442	1.00
17	京都府	10,655	9,825	92.2	9,822	1.00
18	岡山県	6,077	5,313	87.4	5,339	1.00
19	奈良県	8,965	7,160	79.9	7,306	1.02
20	滋賀県	14,149	12,601	89.1	13,074	1.04
21	千葉県	40,638	35,111	86.4	38,270	1.09
22	群馬県	18,233	16,622	91.2	18,379	1.11
23	愛媛県	7,510	6,391	85.1	7,384	1.16
24	高知県	6,206	4,732	76.2	5,610	1.19
25	石川県	6,398	6,124	95.7	7,275	1.19
26	富山県	5,774	5,597	96.9	6,668	1.19
27	栃木県	13,095	12,102	92.4	15,020	1.24
28	和歌山県	5,203	4,740	91.1	5,933	1.25
29	三重県	14,103	13,219	93.7	16,990	1.29
30	茨城県	26,639	23,512	88.3	30,500	1.30
31	北海道	23,601	21,397	90.7	28,851	1.35
32	徳島県	6,411	5,802	90.5	7,880	1.36
33	香川県	5,071	4,661	91.9	6,492	1.39
34	山梨県	7,762	6,619	85.3	9,228	1.39
35	熊本県	9,974	9,345	93.7	14,239	1.52
36	山形県	10,009	9,739	97.3	14,897	1.53
37	岩手県	8,638	8,196	94.9	12,837	1.57
38	鹿児島県	9,500	8,456	89.0	13,261	1.57
39	佐賀県	7,944	7,422	93.4	12,062	1.63
40	長崎県	6,783	6,280	92.6	11,153	1.78
41	沖縄県	15,892	12,480	78.5	22,479	1.80
42	秋田県	5,357	5,099	95.2	9,374	1.84
43	福島県	11,804	11,303	95.8	20,901	1.85
44	宮崎県	6,842	5,706	83.4	10,562	1.85
45	宮城県	11,260	10,455	92.9	20,039	1.92
46	青森県	8,833	8,246	93.4	16,056	1.95
47	大分県	5,606	4,831	86.2	10,415	2.16
合計		673,662	607,174	90.1	668,399	1.10

平成19年度1歳6か月児及び3歳児歯科健康診査の実施状況(政令市含む)

3歳児むし歯本数ベスト順

順位	県名	対象者数(人)	受診児数(人)	受診率(%)	むし歯の総数(本)	一人平均(本)
1	静岡県	34,698	30,132	86.8	11,727	0.39
2	東京都	100,933	89,647	88.8	58,397	0.65
3	愛知県	71,333	67,373	94.4	45,330	0.67
4	岐阜県	18,924	17,632	93.2	12,183	0.69
5	神奈川県	79,960	73,149	91.5	52,009	0.71
6	兵庫県	50,792	47,433	93.4	35,732	0.75
7	広島県	25,895	21,452	82.8	16,302	0.76
8	福井県	7,360	6,968	94.7	6,147	0.88
9	京都府	21,815	20,365	93.4	18,169	0.89
10	山口県	11,972	10,440	87.2	9,509	0.91
11	大阪府	79,033	66,105	83.6	62,030	0.94
12	島根県	6,145	5,681	92.4	5,357	0.94
13	埼玉県	63,052	54,446	86.4	51,514	0.95
14	福岡県	45,445	37,441	82.4	35,690	0.95
15	新潟県	19,752	18,780	95.1	17,908	0.95
16	石川県	10,574	10,107	95.6	9,696	0.96
17	岡山県	17,547	14,951	85.2	14,601	0.98
18	長野県	19,832	18,047	91.0	17,646	0.98
19	鳥取県	5,331	5,096	95.6	4,996	0.98
20	滋賀県	14,149	12,601	89.1	13,074	1.04
21	千葉県	58,632	50,796	86.6	52,829	1.04
22	奈良県	11,863	9,590	80.8	10,205	1.06
23	群馬県	18,233	16,622	91.2	18,379	1.11
24	愛媛県	12,103	10,146	83.8	11,415	1.13
25	高知県	9,222	6,948	75.3	7,971	1.15
26	栃木県	18,228	16,736	91.8	19,567	1.17
27	香川県	9,291	8,225	88.5	9,659	1.17
28	北海道	43,407	38,971	89.8	46,288	1.19
29	富山県	9,630	9,210	95.6	11,439	1.24
30	三重県	14,103	13,219	93.7	16,990	1.29
31	和歌山県	8,373	7,502	89.6	9,667	1.29
32	熊本県	16,527	15,516	93.9	20,127	1.30
33	茨城県	26,639	23,512	88.3	30,500	1.30
34	徳島県	6,411	5,802	90.5	7,880	1.36
35	山梨県	7,762	6,619	85.3	9,228	1.39
36	鹿児島県	15,028	13,612	90.6	19,323	1.42
37	山形県	10,009	9,739	97.3	14,897	1.53
38	岩手県	8,638	8,196	94.9	12,837	1.57
39	宮崎県	10,399	8,815	84.8	13,955	1.58
40	長崎県	12,666	11,494	90.7	18,325	1.59
41	佐賀県	7,944	7,422	93.4	12,062	1.63
42	宮城県	20,665	18,572	89.9	30,209	1.63
43	福島県	18,290	17,202	94.1	29,591	1.72
44	秋田県	8,018	7,630	95.2	13,262	1.74
45	沖縄県	15,892	12,480	78.5	22,479	1.80
46	青森県	11,400	10,646	93.4	19,471	1.83
47	大分県	9,974	8,756	87.8	16,327	1.86
合計		1,123,889	1,001,824	89.1	1,002,899	1.00

平成19年度1歳6か月児及び3歳児歯科健康診査の実施状況(政令市除く)

1歳6ヶ月児むし歯本数ベスト順

順位	都道府県名	対象者数(人)	受診児数(人)	受診率(%)	むし歯の総数(本)	一人平均(本)
1	静岡県	20,138	19,091	94.8	969	0.05
2	神奈川県	19,995	18,611	93.1	972	0.05
3	愛知県	38,213	37,108	97.1	1,953	0.05
4	石川県	6,223	5,981	96.1	339	0.06
5	奈良県	8,577	7,530	87.8	427	0.06
6	東京都	29,906	27,457	91.8	1,583	0.06
7	広島県	8,197	7,430	90.6	429	0.06
8	岐阜県	14,834	14,113	95.1	826	0.06
9	兵庫県	22,083	21,101	95.6	1,275	0.06
10	愛媛県	7,187	6,477	90.1	403	0.06
11	三重県	13,444	12,810	95.3	813	0.06
12	京都府	10,320	9,760	94.6	633	0.06
13	香川県	4,549	4,302	94.6	295	0.07
14	富山県	5,388	5,280	98.0	363	0.07
15	岡山県	5,914	5,304	89.7	365	0.07
16	福井県	7,259	7,019	96.7	492	0.07
17	大阪府	39,599	36,968	93.4	2,605	0.07
18	滋賀県	13,590	12,782	94.1	913	0.07
19	埼玉県	48,576	44,447	91.5	3,413	0.08
20	和歌山県	4,950	4,760	96.2	384	0.08
21	高知県	6,026	4,845	80.4	405	0.08
22	山形県	9,510	9,291	97.7	867	0.09
23	山口県	9,558	8,726	91.3	834	0.10
24	新潟県	12,467	11,166	89.6	1,071	0.10
25	千葉県	38,774	35,180	90.7	3,392	0.10
26	徳島県	6,158	5,757	93.5	556	0.10
27	栃木県	12,827	12,093	94.3	1,168	0.10
28	大分県	5,743	5,107	88.9	508	0.10
29	茨城県	25,349	23,008	90.8	2,319	0.10
30	佐賀県	7,641	7,275	95.2	752	0.10
31	福岡県	19,867	17,680	89.0	1,844	0.10
32	群馬県	17,549	16,394	93.4	1,773	0.11
33	岩手県	8,000	7,693	96.2	833	0.11
34	熊本県	9,567	9,165	95.8	1,020	0.11
35	長野県	15,757	14,670	93.1	1,661	0.11
36	山梨県	7,331	6,748	92.0	791	0.12
37	沖縄県	17,087	14,596	85.4	1,724	0.12
38	宮崎県	6,537	5,722	87.5	713	0.12
39	島根県	5,917	5,635	95.2	704	0.12
40	北海道	21,884	20,340	92.9	2,608	0.13
41	鳥取県	5,162	5,003	96.9	646	0.13
42	福島県	11,303	10,858	96.1	1,430	0.13
43	鹿児島県	9,568	8,953	93.6	1,208	0.13
44	青森県	8,172	7,791	95.3	1,097	0.14
45	秋田県	5,071	4,883	96.3	750	0.15
46	長崎県	6,573	6,240	94.9	978	0.16
47	宮城県	10,445	9,833	94.1	1,608	0.16
合計		648,785	602,983	92.94	52,712	0.09

平成19年度1歳6か月児及び3歳児歯科健康診査の実施状況(政令市含む)

1歳6ヶ月児むし歯本数ベスト順

順位	都道府県名	対象者数(人)	受診児数(人)	受診率(%)	むし歯の総数(本)	一人平均(本)
1	京都府	21,716	20,855	96.04	1,078	0.05
2	広島県	25,398	23,462	92.38	1,261	0.05
3	静岡県	33,550	31,791	94.76	1,748	0.05
4	岐阜県	18,451	17,451	94.58	1,000	0.06
5	愛知県	69,644	67,281	96.61	3,939	0.06
6	兵庫県	48,652	46,275	95.11	2,736	0.06
7	香川県	8,581	7,918	92.27	485	0.06
8	奈良県	11,527	10,190	88.40	645	0.06
9	三重県	13,444	12,810	95.28	813	0.06
10	愛媛県	11,753	10,724	91.24	716	0.07
11	東京都	100,852	86,151	85.42	5,815	0.07
12	福井県	7,259	7,019	96.69	492	0.07
13	大阪府	76,398	71,413	93.47	5,083	0.07
14	神奈川県	79,316	74,458	93.88	5,302	0.07
15	滋賀県	13,590	12,782	94.05	913	0.07
16	石川県	10,254	9,889	96.44	720	0.07
17	岡山県	16,999	15,143	89.08	1,124	0.07
18	富山県	9,107	8,823	96.88	656	0.07
19	和歌山県	7,996	7,581	94.81	581	0.08
20	埼玉県	62,369	55,396	88.82	4,388	0.08
21	新潟県	19,125	17,594	91.99	1,448	0.08
22	高知県	9,058	7,206	79.55	614	0.09
23	栃木県	17,919	16,933	94.50	1,564	0.09
24	山形県	9,510	9,291	97.70	867	0.09
25	千葉県	56,353	51,209	90.87	4,858	0.09
26	徳島県	6,158	5,757	93.49	556	0.10
27	山口県	11,697	10,755	91.95	1,078	0.10
28	茨城県	25,349	23,008	90.76	2,319	0.10
29	佐賀県	7,641	7,275	95.21	752	0.10
30	群馬県	17,549	16,394	93.42	1,773	0.11
31	岩手県	8,000	7,693	96.16	833	0.11
32	長野県	19,107	17,789	93.10	1,942	0.11
33	福岡県	45,138	38,321	84.90	4,349	0.11
34	大分県	10,097	9,226	91.37	1,052	0.11
35	山梨県	7,331	6,748	92.05	791	0.12
36	沖縄県	17,087	14,596	85.42	1,724	0.12
37	宮崎県	9,972	8,895	89.20	1,059	0.12
38	北海道	41,705	38,878	93.22	4,654	0.12
39	島根県	5,917	5,635	95.23	704	0.12
40	福島県	17,637	16,888	95.75	2,152	0.13
41	熊本県	15,963	15,322	95.98	1,953	0.13
42	長崎県	12,352	11,750	95.13	1,502	0.13
43	鳥取県	5,162	5,003	96.92	646	0.13
44	鹿児島県	14,906	14,054	94.28	1,873	0.13
45	宮城県	19,591	18,395	93.90	2,479	0.13
46	青森県	8,172	7,791	95.34	1,097	0.14
47	秋田県	7,634	7,405	97.00	1,087	0.15
合計		1,092,986	1,007,223	92.15	85,221	0.08

平成19年度1歳6か月児及び3歳児歯科健康診査の実施状況(政令市除く)

1歳6ヶ月児有病者率ベスト順

順位	都道府県名	対象者数(人)	受診児数(人)	受診率(%)	有病者数(本)	有病者率%
1	静岡県	20,138	19,091	94.8	336	1.76
2	愛知県	38,213	37,108	97.1	673	1.81
3	兵庫県	22,083	21,101	95.6	386	1.83
4	神奈川県	19,995	18,611	93.1	369	1.98
5	富山県	5,388	5,280	98.0	105	1.99
6	石川県	6,223	5,981	96.1	119	1.99
7	東京都	29,906	27,457	91.8	548	2.00
8	岐阜県	14,834	14,113	95.1	294	2.08
9	愛媛県	7,187	6,477	90.1	135	2.08
10	香川県	4,549	4,302	94.6	94	2.19
11	奈良県	8,577	7,530	87.8	170	2.26
12	三重県	13,444	12,810	95.3	290	2.26
13	広島県	8,197	7,430	90.6	175	2.36
14	大阪府	39,599	36,968	93.4	875	2.37
15	滋賀県	13,590	12,782	94.1	316	2.47
16	岡山県	5,914	5,304	89.7	134	2.53
17	京都府	10,320	9,760	94.6	247	2.53
18	埼玉県	48,576	44,447	91.5	1144	2.57
19	福井県	7,259	7,019	96.7	190	2.71
20	和歌山県	4,950	4,760	96.2	132	2.77
21	高知県	6,026	4,845	80.4	145	2.99
22	千葉県	38,774	35,180	90.7	1090	3.10
23	山形県	9,510	9,291	97.7	294	3.16
24	山口県	9,558	8,726	91.3	281	3.22
25	茨城県	25,349	23,008	90.8	751	3.26
26	新潟県	12,467	11,166	89.6	371	3.32
27	群馬県	17,549	16,394	93.4	545	3.32
28	佐賀県	7,641	7,275	95.2	247	3.40
29	長野県	15,757	14,670	93.1	499	3.40
30	鳥取県	5,162	5,003	96.9	174	3.48
31	大分県	5,743	5,107	88.9	178	3.49
32	栃木県	12,827	12,093	94.3	422	3.49
33	福岡県	19,867	17,680	89.0	630	3.56
34	徳島県	6,158	5,757	93.5	211	3.67
35	岩手県	8,000	7,693	96.2	285	3.70
36	山梨県	7,331	6,748	92.0	265	3.93
37	北海道	21,884	20,340	92.9	813	4.00
38	宮崎県	6,537	5,722	87.5	229	4.00
39	熊本県	9,567	9,165	95.8	371	4.05
40	沖縄県	17,087	14,596	85.4	616	4.22
41	福島県	11,303	10,858	96.1	459	4.23
42	青森県	8,172	7,791	95.3	334	4.29
43	鹿児島県	9,568	8,953	93.6	402	4.49
44	島根県	5,917	5,635	95.2	259	4.60
45	秋田県	5,071	4,883	96.3	236	4.83
46	宮城県	10,445	9,833	94.1	503	5.12
47	長崎県	6,573	6,240	94.9	329	5.27
合計		648,785	602,983	92.9	17,671	2.93

平成19年度1歳6か月児及び3歳児歯科健康診査の実施状況(政令市除く)

3歳児有病者率ベスト順

順位	都道府県名	対象者数(人)	受診児数(人)	受診率(%)	有病者数(本)	有病者率%
1	愛知県	39,867	37,762	94.7	6,942	18.4
2	東京都	30,592	28,046	91.7	5,276	18.8
3	静岡県	20,718	19,424	93.8	3,836	19.7
4	岐阜県	15,238	14,292	93.8	2,894	20.2
5	神奈川県	20,969	18,842	89.9	4,183	22.2
6	兵庫県	23,316	22,027	94.5	4,975	22.6
7	広島県	8,438	7,172	85.0	1,631	22.7
8	福岡県	20,379	18,127	88.9	4,451	24.6
9	鳥取県	5,331	5,096	95.6	1,264	24.8
10	埼玉県	49,173	43,901	89.3	11,026	25.1
11	長野県	16,170	14,693	90.9	3,698	25.2
12	新潟県	13,058	12,470	95.5	3,169	25.4
13	福井県	7,360	6,968	94.7	1,790	25.7
14	山口県	9,784	9,147	93.5	2,352	25.7
15	大阪府	42,192	34,440	81.6	8,910	25.9
16	島根県	6,145	5,681	92.4	1,476	26.0
17	京都府	10,655	9,825	92.2	2,585	26.3
18	滋賀県	14,149	12,601	89.1	3,317	26.3
19	奈良県	8,965	7,160	79.9	1,929	26.9
20	和歌山県	5,203	4,740	91.1	1,298	27.4
21	千葉県	40,638	35,111	86.4	9,748	27.8
22	岡山県	6,077	5,313	87.4	1,505	28.3
23	群馬県	18,233	16,622	91.2	4,731	28.5
24	愛媛県	7,510	6,391	85.1	1,846	28.9
25	栃木県	13,095	12,102	92.4	3,600	29.7
26	茨城県	26,639	23,512	88.3	7,063	30.0
27	北海道	23,601	21,397	90.7	6,435	30.1
28	三重県	14,103	13,219	93.7	4,105	31.1
29	富山県	5,774	5,597	96.9	1,740	31.1
30	高知県	6,206	4,732	76.2	1,478	31.2
31	石川県	6,398	6,124	95.7	1,988	32.5
32	山梨県	7,762	6,619	85.3	2,240	33.8
33	徳島県	6,411	5,802	90.5	1,997	34.4
34	香川県	5,071	4,661	91.9	1,619	34.7
35	熊本県	9,974	9,345	93.7	3,326	35.6
36	山形県	10,009	9,739	97.3	3,473	35.7
37	岩手県	8,638	8,196	94.9	2,934	35.8
38	鹿児島県	9,500	8,456	89.0	3,084	36.5
39	宮崎県	6,842	5,706	83.4	2,205	38.6
40	佐賀県	7,944	7,422	93.4	2,870	38.7
41	福島県	11,804	11,303	95.8	4,580	40.5
42	長崎県	6,783	6,280	92.6	2,545	40.5
43	秋田県	5,357	5,099	95.2	2,067	40.5
44	宮城県	11,260	10,455	92.9	4,299	41.1
45	青森県	8,833	8,246	93.4	3,478	42.2
46	大分県	5,606	4,831	86.2	2,046	42.4
47	沖縄県	15,892	12,480	78.5	5,348	42.9
合計		673,662	607,174	90.1	169,352	27.89

平成19年度1歳6か月児及び3歳児歯科健康診査の実施状況(政令市含む)

1歳6ヶ月児有病者率ベスト順

順位	都道府県名	対象者数(人)	受診児数(人)	受診率(%)	有病者数(本)	有病者率%
1	兵庫 県	48,652	46,275	95.11	864	1.87
2	愛知 県	69,644	67,281	96.61	1,297	1.93
3	静岡 県	33,550	31,791	94.76	620	1.95
4	京都 府	21,716	20,855	96.04	417	2.00
5	岐阜 県	18,451	17,451	94.58	351	2.01
6	広島 県	25,398	23,462	92.38	489	2.08
7	香川 県	8,581	7,918	92.27	171	2.16
8	愛媛 県	11,753	10,724	91.24	242	2.26
9	三重 県	13,444	12,810	95.28	290	2.26
10	奈良 県	11,527	10,190	88.40	236	2.32
11	富山 県	9,107	8,823	96.88	206	2.33
12	東京 都	100,852	86,151	85.42	2,023	2.35
13	神奈川 県	79,316	74,458	93.88	1,795	2.41
14	大阪 府	76,398	71,413	93.47	1,752	2.45
15	滋賀 県	13,590	12,782	94.05	316	2.47
16	和歌山 県	7,996	7,581	94.81	189	2.49
17	岡山 県	16,999	15,143	89.08	387	2.56
18	石川 県	10,254	9,889	96.44	256	2.59
19	埼玉 県	62,369	55,396	88.82	1,453	2.62
20	福井 県	7,259	7,019	96.69	190	2.71
21	新潟 県	19,125	17,594	91.99	495	2.81
22	高知 県	9,058	7,206	79.55	218	3.03
23	千葉 県	56,353	51,209	90.87	1,578	3.08
24	山形 県	9,510	9,291	97.70	294	3.16
25	栃木 県	17,919	16,933	94.50	546	3.22
26	茨城 県	25,349	23,008	90.76	751	3.26
27	山口 県	11,697	10,755	91.95	353	3.28
28	群馬 県	17,549	16,394	93.42	545	3.32
29	長野 県	19,107	17,789	93.10	594	3.34
30	佐賀 県	7,641	7,275	95.21	247	3.40
31	鳥取 県	5,162	5,003	96.92	174	3.48
32	徳島 県	6,158	5,757	93.49	211	3.67
33	岩手 県	8,000	7,693	96.16	285	3.70
34	福岡 県	45,138	38,321	84.90	1,446	3.77
35	北海道	41,705	38,878	93.22	1,485	3.82
36	大分 県	10,097	9,226	91.37	353	3.83
37	山梨 県	7,331	6,748	92.05	265	3.93
38	宮崎 県	9,972	8,895	89.20	350	3.93
39	福島 県	17,637	16,888	95.75	698	4.13
40	沖縄 県	17,087	14,596	85.42	616	4.22
41	青森 県	8,172	7,791	95.34	334	4.29
42	熊本 県	15,963	15,322	95.98	659	4.30
43	宮城 県	19,591	18,395	93.90	805	4.38
44	長崎 県	12,352	11,750	95.13	516	4.39
45	鹿児島 県	14,906	14,054	94.28	643	4.58
46	鳥根 県	5,917	5,635	95.23	259	4.60
47	秋田 県	7,634	7,405	97.00	342	4.62
合計		1,092,986	1,007,223	92.15	28,606	2.84

平成19年度1歳6か月児及び3歳児歯科健康診査の実施状況(政令市含む)

3歳児有病者率ベスト順

順位	都道府県名	対象者数(人)	受診児数(人)	受診率(%)	有病者数(本)	有病者率%
1	愛知県	71,333	67,373	94.4	12,319	18.28
2	東京都	100,933	89,647	88.8	16,484	18.39
3	岐阜県	18,924	17,632	93.2	3,414	19.36
4	静岡県	34,698	30,132	86.8	5,967	19.80
5	神奈川県	79,960	73,149	91.5	14,535	19.87
6	兵庫県	50,792	47,433	93.4	9,915	20.90
7	広島県	25,895	21,452	82.8	4,633	21.60
8	新潟県	19,752	18,780	95.1	4,564	24.30
9	京都府	21,815	20,365	93.4	4,999	24.55
10	埼玉県	63,052	54,446	86.4	13,392	24.60
11	鳥取県	5,331	5,096	95.6	1,264	24.80
12	長野県	19,832	18,047	91.0	4,534	25.12
13	山口県	11,972	10,440	87.2	2,645	25.34
14	福井県	7,360	6,968	94.7	1,790	25.69
15	岡山県	17,547	14,951	85.2	3,873	25.90
16	島根県	6,145	5,681	92.4	1,476	25.98
17	大阪府	79,033	66,105	83.6	17,346	26.24
18	福岡県	45,445	37,441	82.4	9,845	26.29
19	滋賀県	14,149	12,601	89.1	3,317	26.32
20	石川県	10,574	10,107	95.6	2,692	26.64
21	千葉県	58,632	50,796	86.6	13,608	26.79
22	北海道	43,407	38,971	89.8	10,663	27.36
23	奈良県	11,863	9,590	80.8	2,657	27.71
24	愛媛県	12,103	10,146	83.8	2,832	27.91
25	群馬県	18,233	16,622	91.2	4,731	28.46
26	栃木県	18,228	16,736	91.8	4,767	28.48
27	和歌山県	8,373	7,502	89.6	2,189	29.18
28	茨城県	26,639	23,512	88.3	7,063	30.04
29	高知県	9,222	6,948	75.3	2,103	30.27
30	熊本県	16,527	15,516	93.9	4,770	30.74
31	三重県	14,103	13,219	93.7	4,105	31.05
32	富山県	9,630	9,210	95.6	2,991	32.48
33	香川県	9,291	8,225	88.5	2,720	33.07
34	鹿児島県	15,028	13,612	90.6	4,600	33.79
35	山梨県	7,762	6,619	85.3	2,240	33.84
36	徳島県	6,411	5,802	90.5	1,997	34.42
37	宮崎県	10,399	8,815	84.8	3,063	34.75
38	山形県	10,009	9,739	97.3	3,473	35.66
39	岩手県	8,638	8,196	94.9	2,934	35.80
40	宮城県	20,665	18,572	89.9	6,843	36.85
41	長崎県	12,666	11,494	90.7	4,292	37.34
42	福島県	18,290	17,202	94.1	6,495	37.76
43	佐賀県	7,944	7,422	93.4	2,870	38.67
44	秋田県	8,018	7,630	95.2	2,968	38.90
45	大分県	9,974	8,756	87.8	3,501	39.98
46	青森県	11,400	10,646	93.4	4,275	40.16
47	沖縄県	15,892	12,480	78.5	5,348	42.85
合計		1,123,889	1,001,824	89.1	259,102	25.86

歯周疾患検診実施状況

	健康増進事業	その他事業	備考
白石市	○		
角田市			平成21年度より実施
蔵王町	○		
七ヶ宿町			
大河原町	○		
村田町		○	
柴田町	○		
川崎町	○		
丸森町			
塩竈市	○		
名取市	○		
多賀城市	○		
岩沼市	○		
亘理町	○		
山元町	○		
松島町	○		
七ヶ浜町		○	
利府町			
大和町			
大郷町			
富谷町			
大衡村			
大崎市	○		
色麻町			
加美町	○		
涌谷町	○		
美里町	○		
栗原市	○		
登米市		○	
石巻市			平成21年度より実施
東松島市	○		
女川町	○		
気仙沼市	○		
本吉町	○		
南三陸町	○		
仙台市	○		
合計	23	3	

3歳児の一人平均むし歯数及び有病者率の減少率

	一人平均むし歯数(本)		
	H18	H19	減少率
1 静岡県	0.75	0.39	51.93
2 青森県	2.11	1.83	86.69
3 佐賀県	1.82	1.63	89.34
4 山形県	1.69	1.53	90.31
5 石川県	1.05	0.96	91.11
6 宮城県	1.78	1.63	91.42
7 滋賀県	1.13	1.04	91.61
8 和歌山県	1.41	1.29	91.70
9 岐阜県	0.75	0.69	91.96
10 島根県	1.02	0.94	92.25
11 京都府	0.97	0.89	92.29
12 奈良県	1.15	1.06	92.33
13 熊本県	1.39	1.30	93.41
14 鹿児島県	1.52	1.42	93.44
15 長崎県	1.70	1.59	93.67
16 山口県	0.97	0.91	93.88
17 埼玉県	1.01	0.95	94.03
18 沖縄県	1.91	1.80	94.42
19 大阪府	0.99	0.94	94.58
20 香川県	1.24	1.17	94.99
21 千葉県	1.09	1.04	95.12
22 宮崎県	1.66	1.58	95.34
23 三重県	1.35	1.29	95.52
24 広島県	0.79	0.76	95.75
25 愛媛県	1.17	1.13	95.75
26 神奈川県	0.74	0.71	95.88
27 岡山県	1.02	0.98	95.99
28 大分県	1.93	1.86	96.42
29 福岡県	0.99	0.95	96.54
30 福島県	1.78	1.72	96.57
31 愛知県	0.69	0.67	96.81
32 兵庫県	0.78	0.75	97.01
33 新潟県	0.98	0.95	97.41
34 岩手県	1.60	1.57	97.66
35 福井県	0.90	0.88	98.07
36 長野県	0.99	0.98	98.32
37 徳島県	1.38	1.36	98.45
38 北海道	1.21	1.19	98.55
39 東京都	0.66	0.65	98.92
40 鳥取県	0.99	0.98	99.22
41 栃木県	1.17	1.17	100.25
42 秋田県	1.73	1.74	100.51
43 茨城県	1.26	1.30	102.61
44 富山県	1.21	1.24	102.68
45 群馬県	1.07	1.11	103.62
46 高知県	1.08	1.15	106.61
47 山梨県	1.14	1.39	122.26
合計	1.06	1.00	94.68

	有病者率(%)		
	H18	H19	減少率
1 和歌山県	33.02	29.18	88.36
2 青森県	44.40	40.16	90.43
3 滋賀県	28.98	26.32	90.83
4 宮崎県	37.86	34.75	91.79
5 山形県	38.56	35.66	92.48
6 石川県	28.70	26.64	92.79
7 長崎県	40.12	37.34	93.07
8 愛媛県	29.91	27.91	93.31
9 奈良県	29.53	27.71	93.82
10 宮城県	39.20	36.85	93.99
11 佐賀県	41.08	38.67	94.12
12 新潟県	25.78	24.30	94.28
13 香川県	35.02	33.07	94.42
14 島根県	27.41	25.98	94.79
15 広島県	22.77	21.60	94.84
16 熊本県	32.32	30.74	95.12
17 京都府	25.76	24.55	95.31
18 福井県	26.81	25.69	95.83
19 岐阜県	20.11	19.36	96.27
20 大分県	41.50	39.98	96.34
21 千葉県	27.80	26.79	96.38
22 山口県	26.27	25.34	96.45
23 徳島県	35.59	34.42	96.71
24 大阪府	27.12	26.24	96.76
25 福岡県	27.09	26.29	97.06
26 岡山県	26.65	25.90	97.20
27 鹿児島県	34.74	33.79	97.28
28 神奈川県	20.41	19.87	97.37
29 静岡県	20.23	19.80	97.90
30 秋田県	39.68	38.90	98.04
31 福島県	38.43	37.76	98.25
32 長野県	25.57	25.12	98.27
33 埼玉県	24.99	24.60	98.43
34 沖縄県	43.53	42.85	98.44
35 兵庫県	21.19	20.90	98.66
36 愛知県	18.51	18.28	98.76
37 岩手県	36.19	35.80	98.92
38 鳥取県	25.00	24.80	99.23
39 東京都	18.50	18.39	99.37
40 山梨県	34.03	33.84	99.44
41 北海道	27.50	27.36	99.51
42 栃木県	28.19	28.48	101.03
43 茨城県	29.55	30.04	101.64
44 三重県	29.57	31.05	105.02
45 高知県	28.50	30.27	106.20
46 群馬県	26.62	28.46	106.92
47 富山県	29.91	32.48	108.57
合計	26.64	25.86	97.07