

【大谷地区海岸(災害復旧)】進捗状況

事業概要

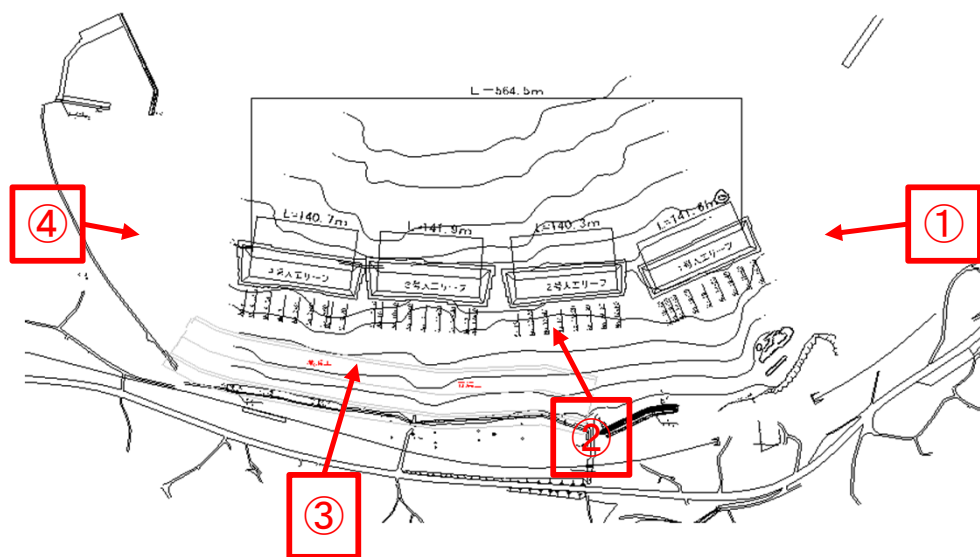
復旧延長 L=564.5m 人工リーフ4基
 捨石工 50~200kg V=32,842m³
 海岸コンクリートブロック製作(8,10,12t) N= 2,533個
 既設被覆ブロック再設置(4,8t) N= 6,056個
 既設被覆ブロック撤去(2,4,8t) N= 5,992個

事業位置



大谷地区海岸
 気仙沼市本吉町大谷地先

計画平面図



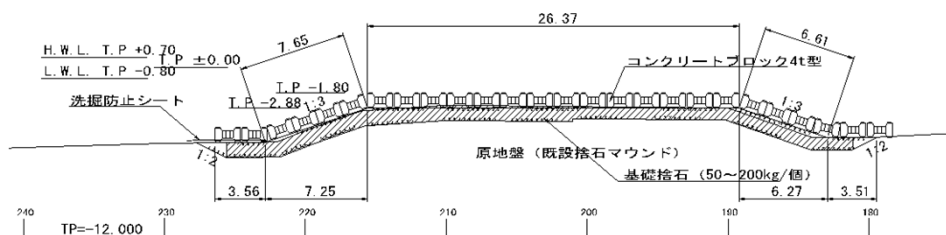
① 着手前 平成26年3月



② 着手前 平成26年3月



計画横断図



③ 着手前 平成26年3月



④ 着手前 平成26年3月



【大谷地区海岸(災害復旧)】 進捗状況

進捗状況

人工リーフが完成しました。(平成30年6月26日)

① 令和2年5月末現在の状況



② 令和2年5月末現在の状況



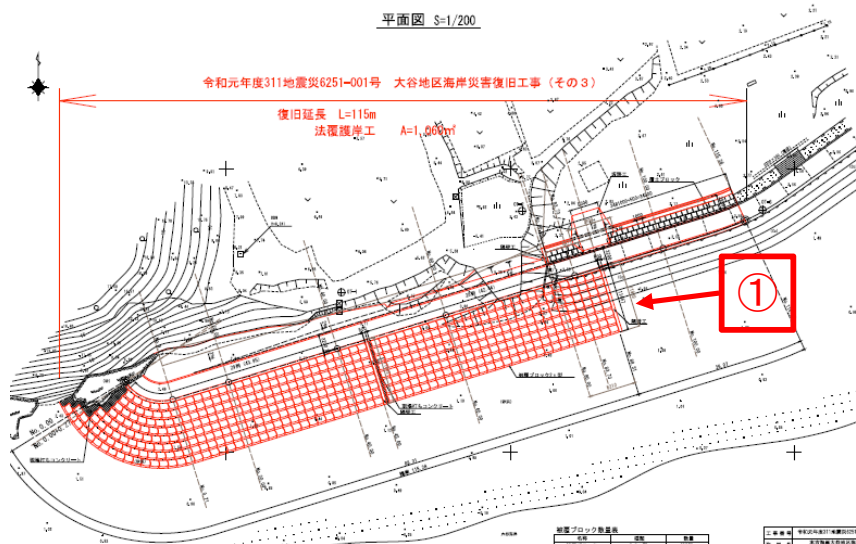
【大谷地区海岸(災害復旧)】 進捗状況

事業概要

復旧延長 L=115m

法覆護岸工 A= 1,060m²

計画平面図



計画横断図



事業位置



大谷地区海岸
気仙沼市本吉町九多丸地先

① 着手前 令和元年9月



【大谷地区海岸(災害復旧)】 進捗状況

進捗状況

工事完了(令和2年11月末)

① 令和2年11月末現在の状況



リーフ

【大谷地区海岸(社総交:復興枠)】 進捗状況



事業概要

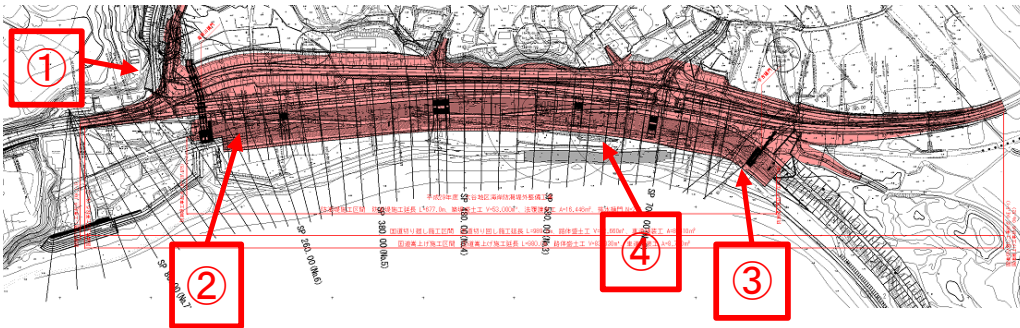
防潮堤	施工延長L=677m
国道嵩上げ	施工延長L=980m
国道切り回し	施工延長L=989m
排水樋門工	N=2基

事業位置



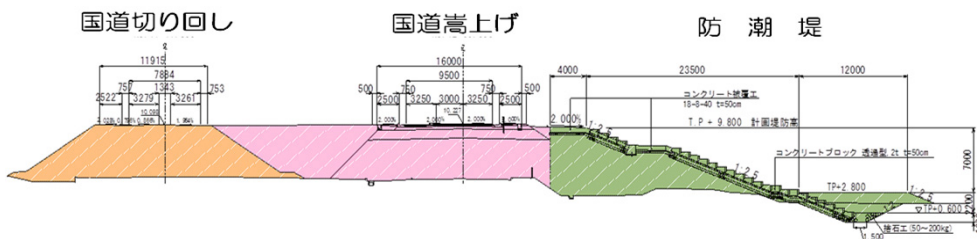
大谷地区海岸
気仙沼市本吉町三島地先

計画平面図



着手前 平成29年11月

計画横断図



【大谷地区海岸】進捗状況

進捗状況

- ・防潮堤 天端工 施工中
- ・国道本線 排水構造物工 施工中

① 令和3年5月末現在の状況(全景 起点側から終点側)



② 令和3年5月末現在の状況(全景 終点側から起点側)



③ 令和3年5月末現在の状況(上空 起点部・道の駅周辺)



④ 令和3年5月末現在の状況(上空 終点部)

