

【州崎地先海岸外災害復旧工事(その3)】 進捗状況

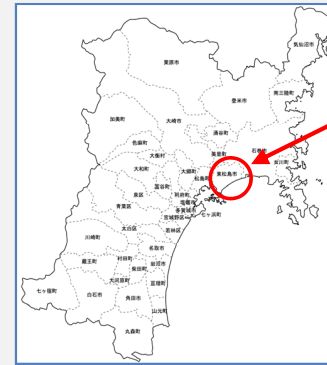
事業概要

施工延長 L=3,181.7m
 傾斜堤工 L=1,375.0m
 堤体盛土 V=141,300m³
 法面被覆(被覆ブロック) A=33,177m²

道路工 L=1,366m
 路体盛土 V=166,500m³
 地盤改良工
 (サンドコンパクションφ700,27.3m~33.5m/本) N=18,294本

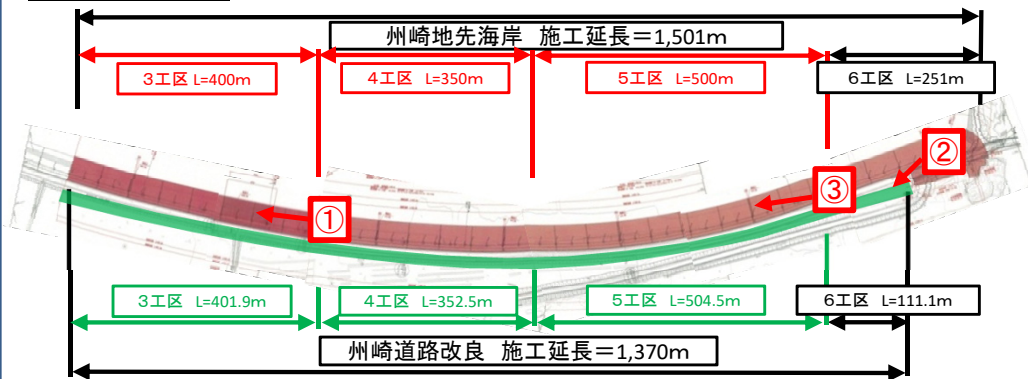
突堤工 3基
 被覆・消波ブロック据付(2t~8t) N=5,266個
 捨石 V=10,866.8m³

事業位置



鳴瀬海岸州崎地先海岸外
東松島市野蒜字洲崎地内外

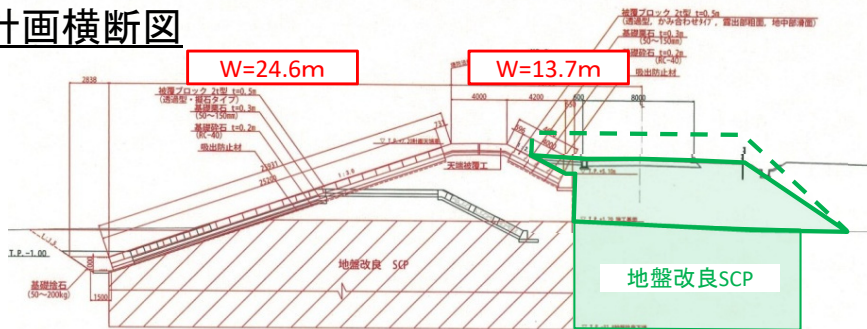
計画平面図



① 着手前 平成26年10月



計画横断図



地盤改良:SCP φ700 @2,000 計20,437本

② 着手前 平成26年10月



【州崎地先海岸外災害復旧工事(その3)】 進捗状況

進捗状況

州崎地先海岸外災害復旧工事(その3)
令和2年3月末完成しました。

① 令和2年3月完成

3工区



海岸工事が完了しました。(現在、州崎道路工事中)

② 令和2年3月完成

5工区



海岸工事が完了しました。

③ 令和2年3月完成

5工区



海岸工事が完了しました。

【州崎地先海岸外災害復旧工事(その5)】 進捗状況

事業概要

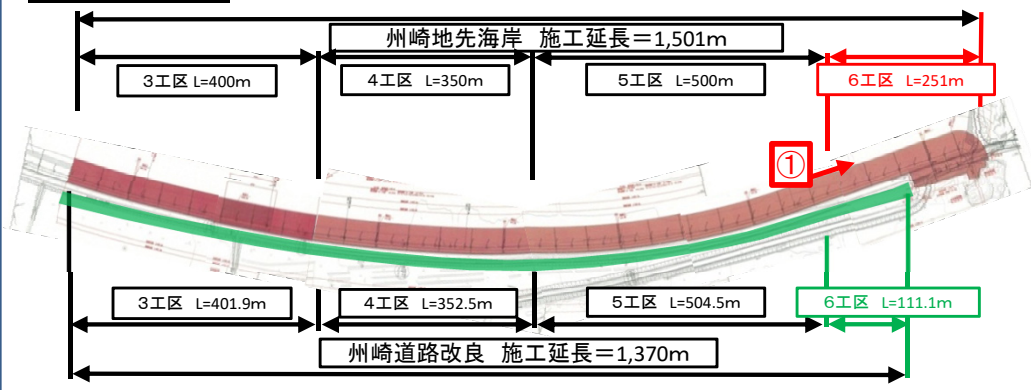
復旧延長 L=251.0m
 傾斜堤工 L=251.0m
 堤体盛土 V=35,600m³
 法面被覆(被覆ブロック) A=7,055m²
 根固ブロック(被覆ブロック) A=1,465m²
 道路工 L=100m
 路体盛土 V=9,900m³

事業位置



鳴瀬海岸州崎地先海岸外
東松島市野蒜字洲崎地内外

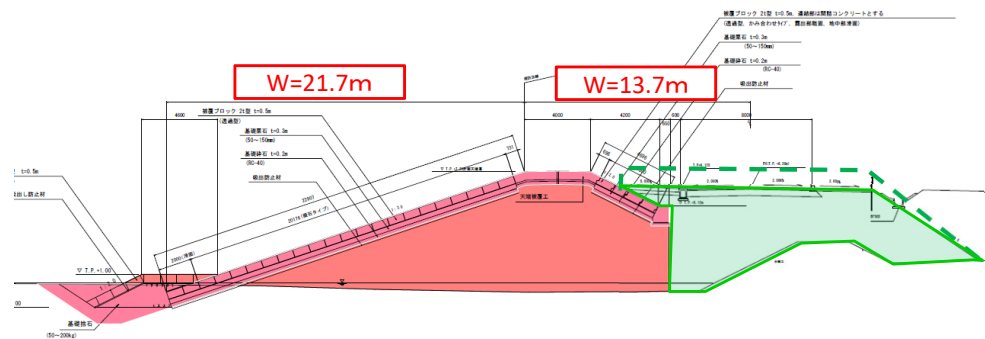
計画平面図



① 着手前 平成30年10月



計画横断面図



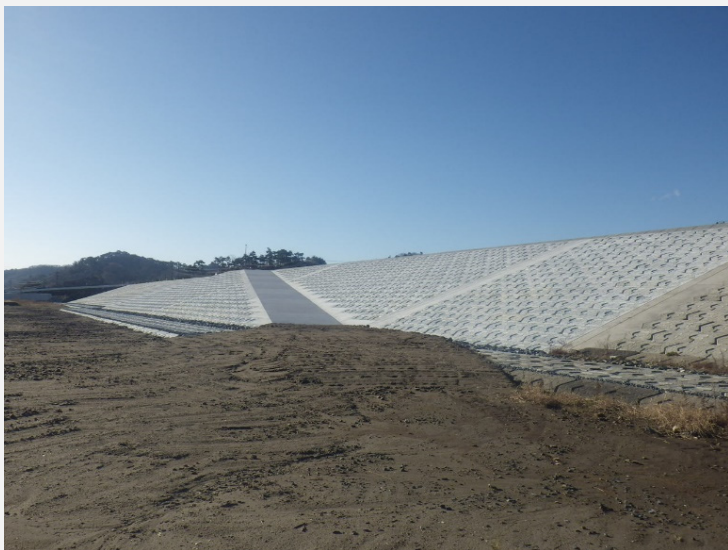
【州崎地先海岸外災害復旧工事(その5)】 進捗状況

進捗状況

令和3年12月に完成しました。

① 令和3年11月末現在の状況

6工区



堤防工事が完了しました。

① 令和3年12月末現在の状況

6工区



施工箇所空撮写真。