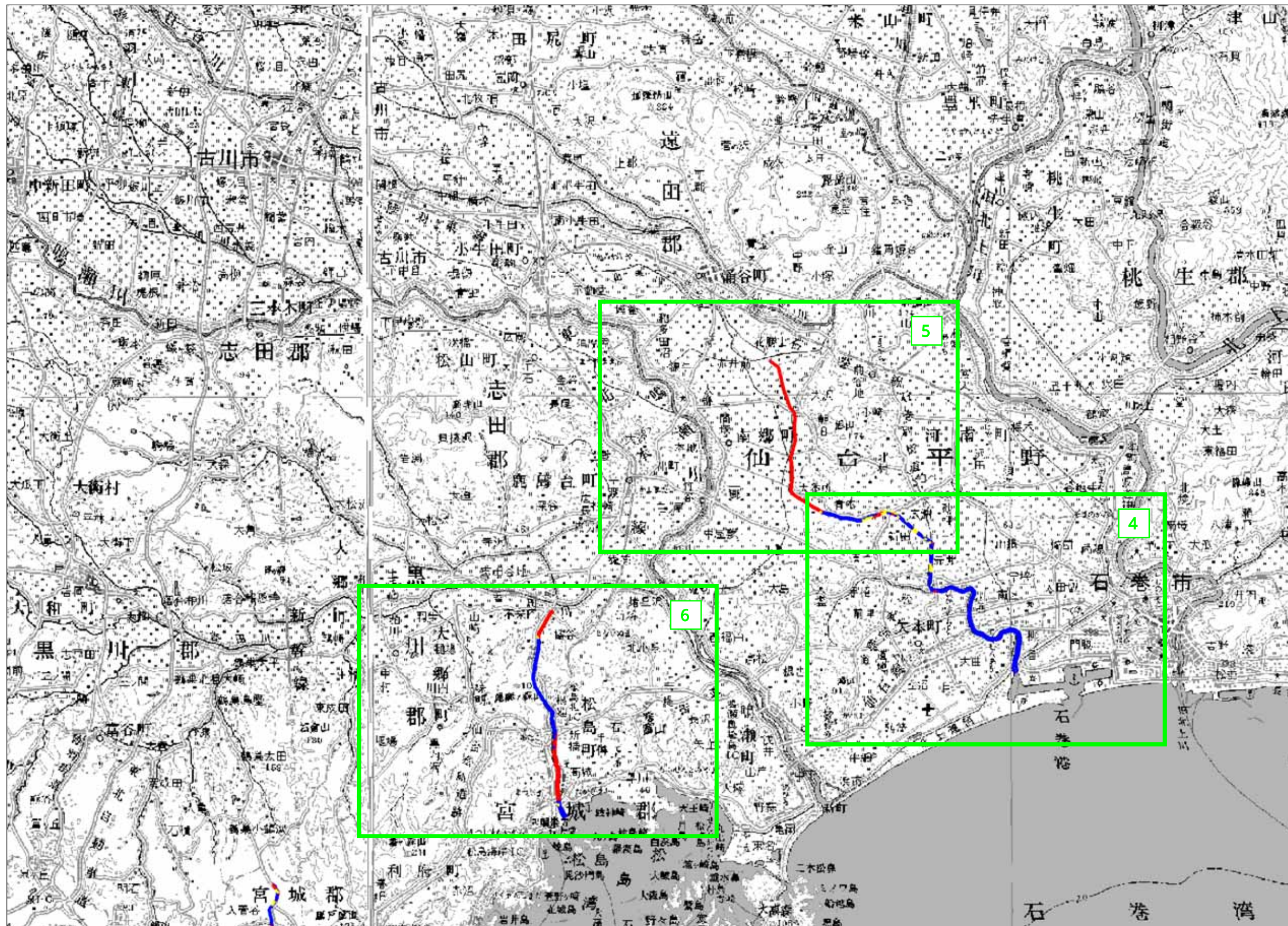


凡例	
	30年に一度程度発生すると想定されている降雨に対応している区間
	10年から30年に一度程度発生すると想定されている降雨に対応している区間
	10年に一度程度発生すると想定されている降雨に未対応の区間

宮城県 二級水系治水安全度評価索引図 1

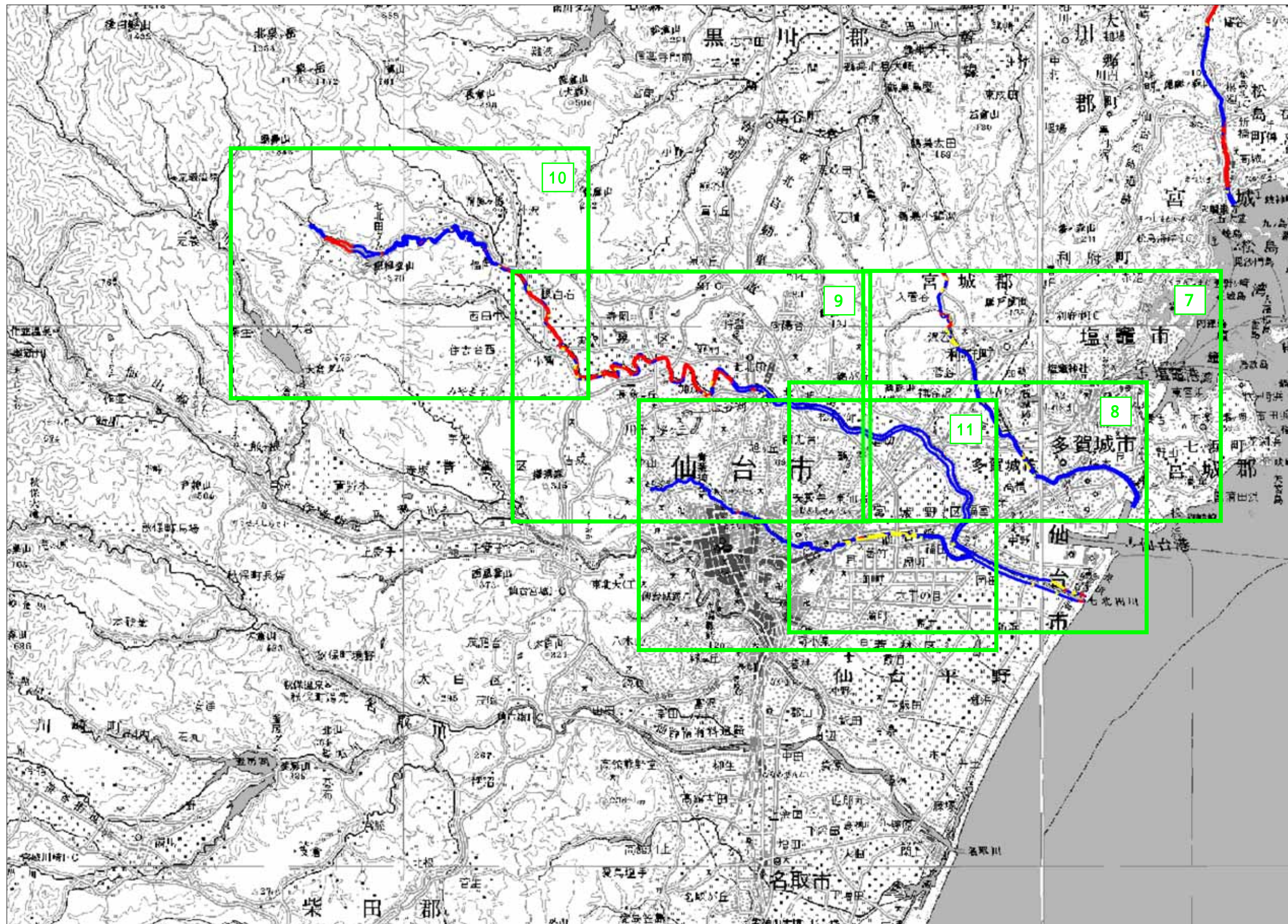
全国統一の効率的かつ簡素な手法によるものであり、それぞれの河川の特性に依じた他の手法により安全度評価を行った場合においては、結果に差異が生じることがあります。



凡例	
	30年に一度程度発生すると想定されている降雨に対応している区間
	10年から30年に一度程度発生すると想定されている降雨に対応している区間
	10年に一度程度発生すると想定されている降雨に未対応の区間

宮城県 二級水系治水安全度評価索引図 2

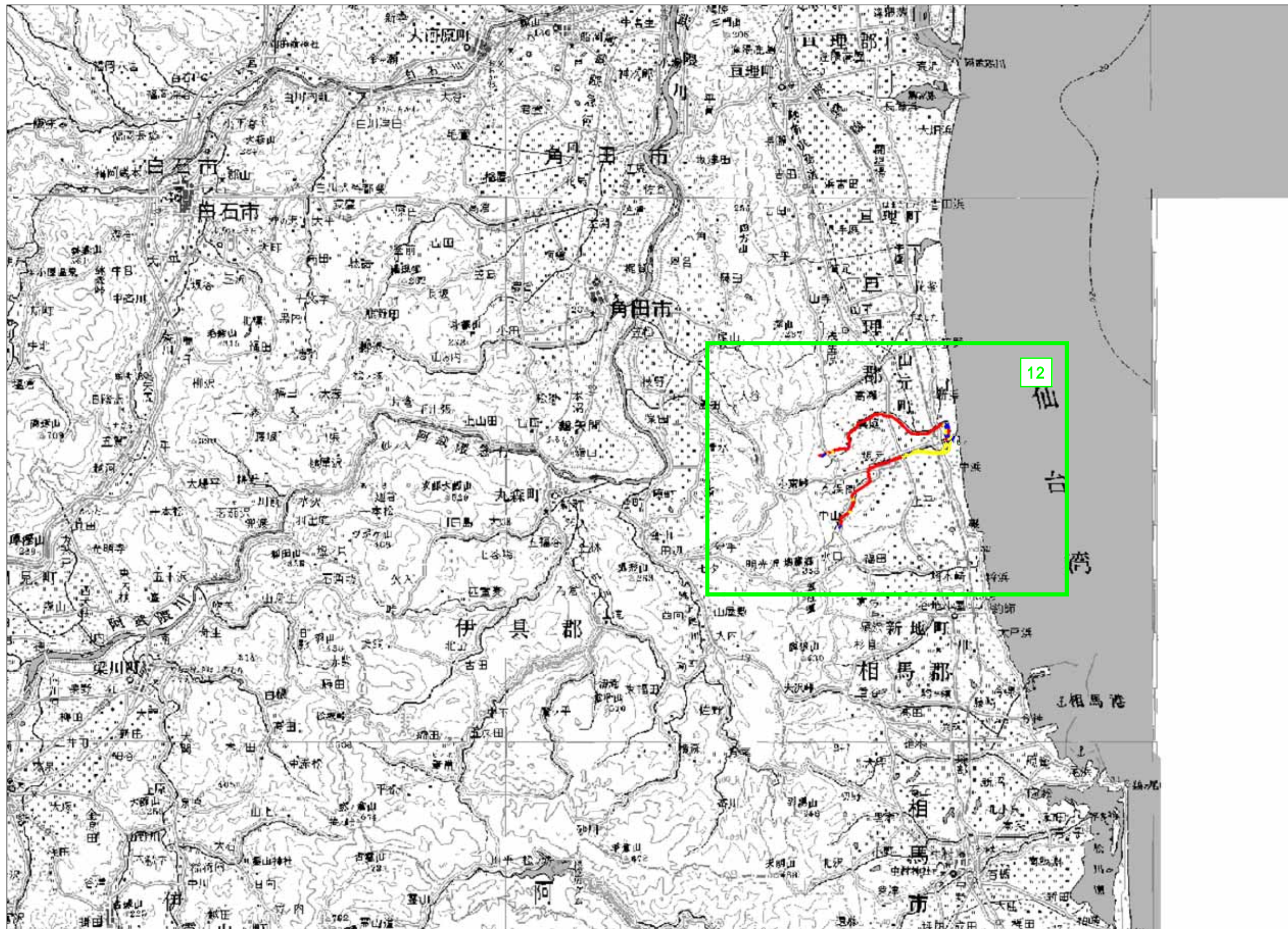
全国統一の効率的かつ簡素な手法によるものであり、それぞれの河川の特성에応じた他の手法により安全度評価を行った場合においては、結果に差異が生じることがあります。





凡例	
	30年に一度程度発生すると想定されている降雨に対応している区間
	10年から30年に一度程度発生すると想定されている降雨に対応している区間
	10年に一度程度発生すると想定されている降雨に未対応の区間

宮城県 二級水系治水安全度評価索引図 3

全国統一の効率的かつ簡素な手法によるものであり、それぞれの河川の特性に応じた他の手法により安全度評価を行った場合においては、結果に差異が生じることがあります。





凡例	
	30年に一度程度発生すると想定されている降雨に対応している区間
	10年から30年に一度程度発生すると想定されている降雨に対応している区間
	10年に一度程度発生すると想定されている降雨に未対応の区間

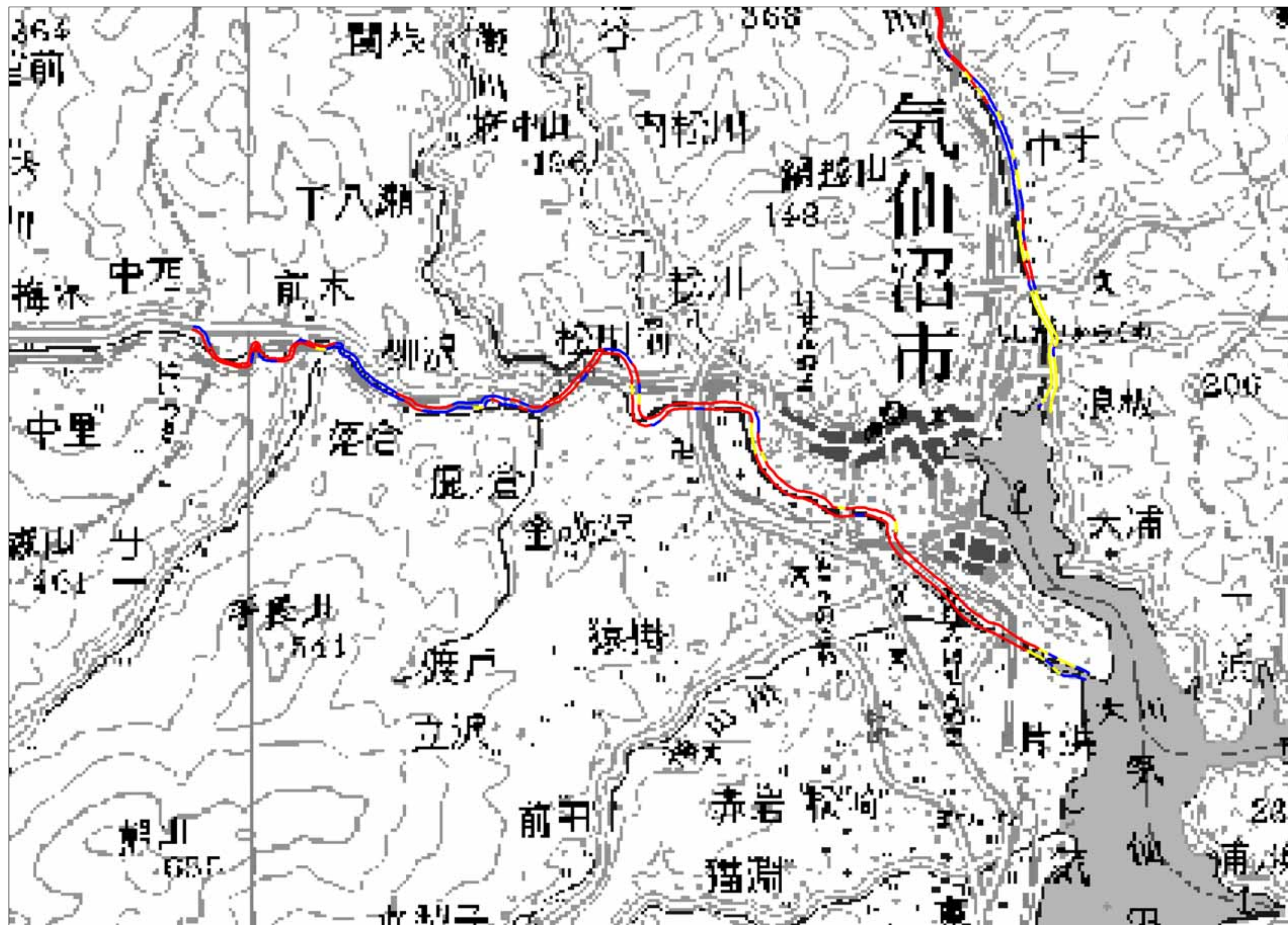
宮城県 二級水系治水安全度評価索引図 4




全国統一の効率的かつ簡素な手法によるものであり、それぞれの河川の特性に応じた他の手法により安全度評価を行った場合においては、結果に差異が生じることがあります。



凡例	
	30年に一度程度発生すると想定されている降雨に対応している区間
	10年から30年に一度程度発生すると想定されている降雨に対応している区間
	10年に一度程度発生すると想定されている降雨に未対応の区間



宮城県 二級水系治水安全度評価図（拡大図1）



凡例	
	30年に一度程度発生すると想定されている降雨に対応している区間
	10年から30年に一度程度発生すると想定されている降雨に対応している区間
	10年に一度程度発生すると想定されている降雨に未対応の区間



宮城県 二級水系治水安全度評価図（拡大図2）



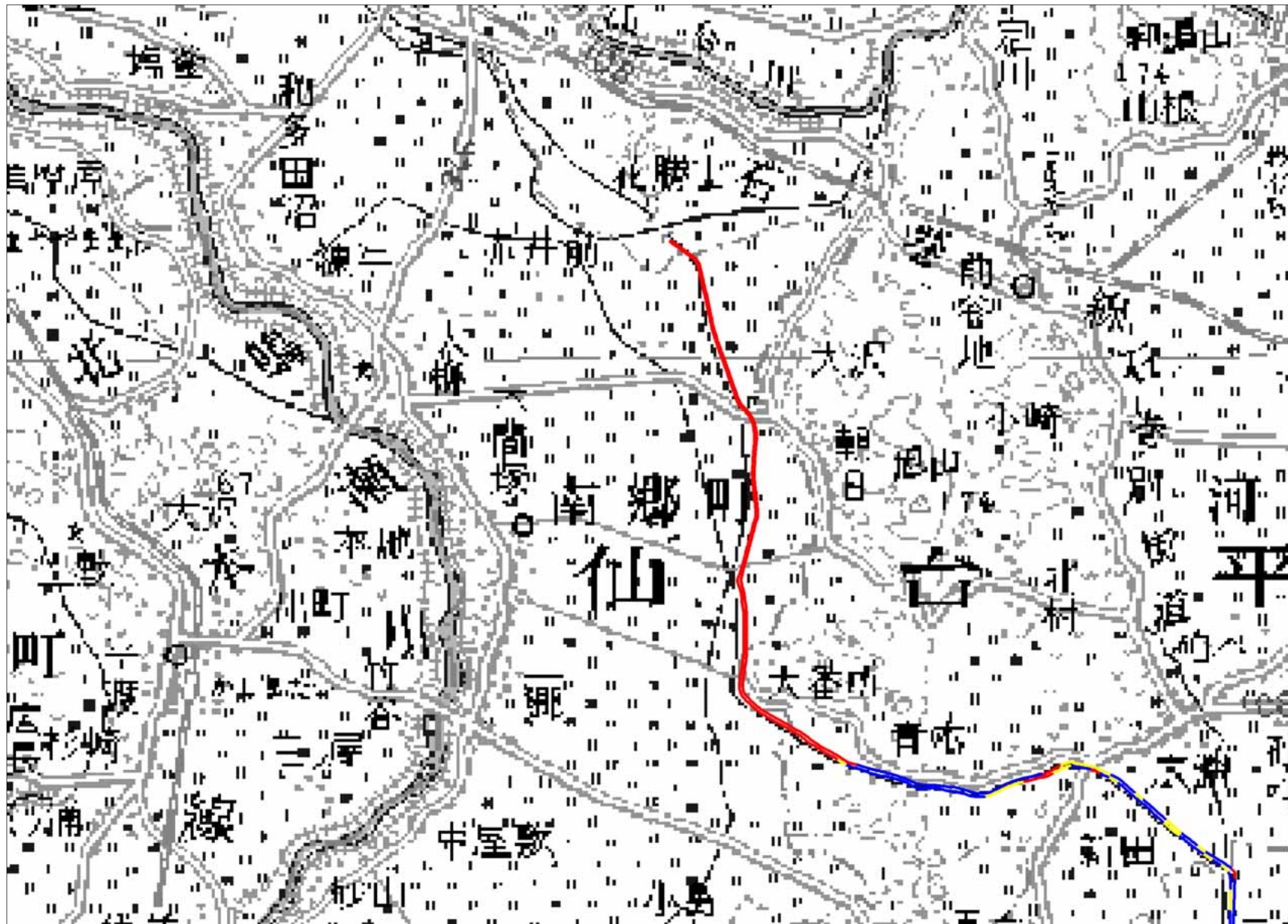
凡例	
	30年に一度程度発生すると想定されている降雨に対応している区間
	10年から30年に一度程度発生すると想定されている降雨に対応している区間
	10年に一度程度発生すると想定されている降雨に未対応の区間


宮城県 二級水系治水安全度評価図（拡大図3）



凡例	
	30年に一度程度発生すると想定されている降雨に対応している区間
	10年から30年に一度程度発生すると想定されている降雨に対応している区間
	10年に一度程度発生すると想定されている降雨に未対応の区間

宮城県 二級水系治水安全度評価図（拡大図4）



凡例	
	30年に一度程度発生すると想定されている降雨に対応している区間
	10年から30年に一度程度発生すると想定されている降雨に対応している区間
	10年に一度程度発生すると想定されている降雨に未対応の区間


宮城県 二級水系治水安全度評価図（拡大図5）



凡例	
—	30年に一度程度発生すると想定されている降雨に対応している区間
—	10年から30年に一度程度発生すると想定されている降雨に対応している区間
—	10年に一度程度発生すると想定されている降雨に未対応の区間



宮城県 二級水系治水安全度評価図（拡大図6）



凡例	
	30年に一度程度発生すると想定されている降雨に対応している区間
	10年から30年に一度程度発生すると想定されている降雨に対応している区間
	10年に一度程度発生すると想定されている降雨に未対応の区間




宮城県 二級水系治水安全度評価図（拡大図7）



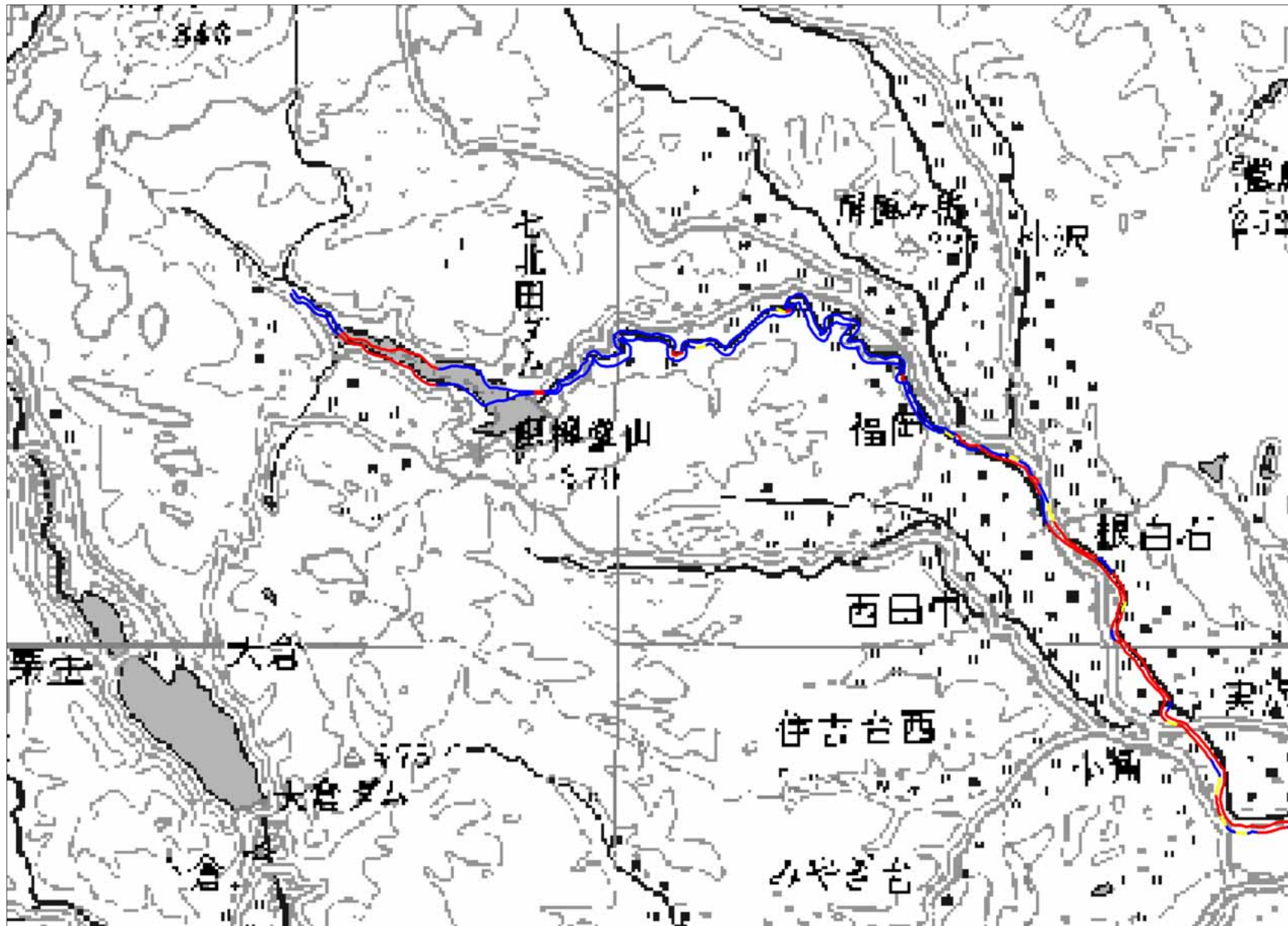
凡例	
	30年に一度程度発生すると想定されている降雨に対応している区間
	10年から30年に一度程度発生すると想定されている降雨に対応している区間
	10年に一度程度発生すると想定されている降雨に未対応の区間




宮城県 二級水系治水安全度評価図（拡大図8）



凡例	
	30年に一度程度発生すると想定されている降雨に対応している区間
	10年から30年に一度程度発生すると想定されている降雨に対応している区間
	10年に一度程度発生すると想定されている降雨に未対応の区間




宮城県 二級水系治水安全度評価図（拡大図9）



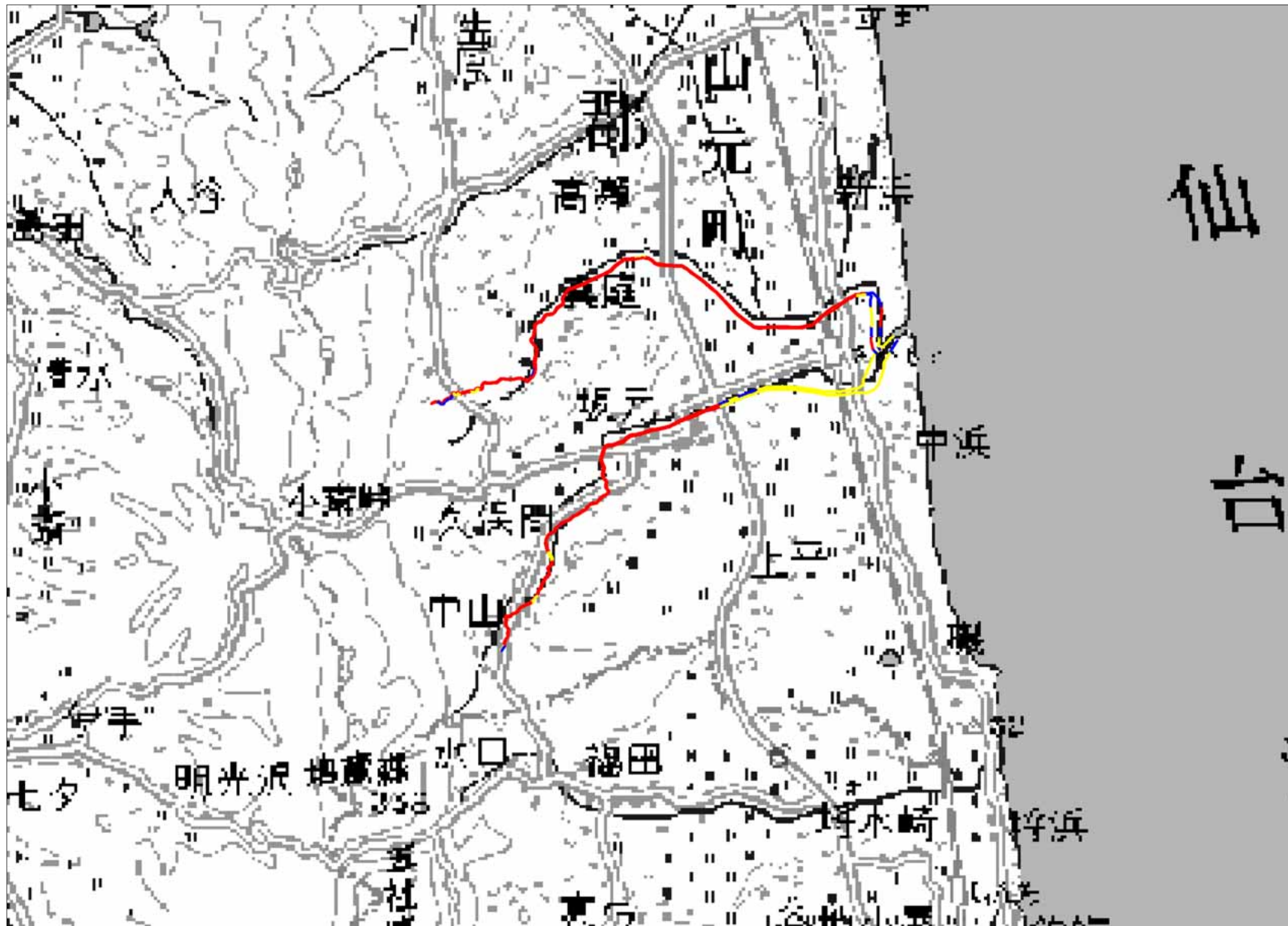
凡例	
	30年に一度程度発生すると想定されている降雨に対応している区間
	10年から30年に一度程度発生すると想定されている降雨に対応している区間
	10年に一度程度発生すると想定されている降雨に未対応の区間


宮城県 二級水系治水安全度評価図（拡大図10）



凡例	
	30年に一度程度発生すると想定されている降雨に対応している区間
	10年から30年に一度程度発生すると想定されている降雨に対応している区間
	10年に一度程度発生すると想定されている降雨に未対応の区間

宮城県 二級水系治水安全度評価図（拡大図11）



凡例	
	30年に一度程度発生すると想定されている降雨に対応している区間
	10年から30年に一度程度発生すると想定されている降雨に対応している区間
	10年に一度程度発生すると想定されている降雨に未対応の区間

宮城県 二級水系治水安全度評価図（拡大図12）