

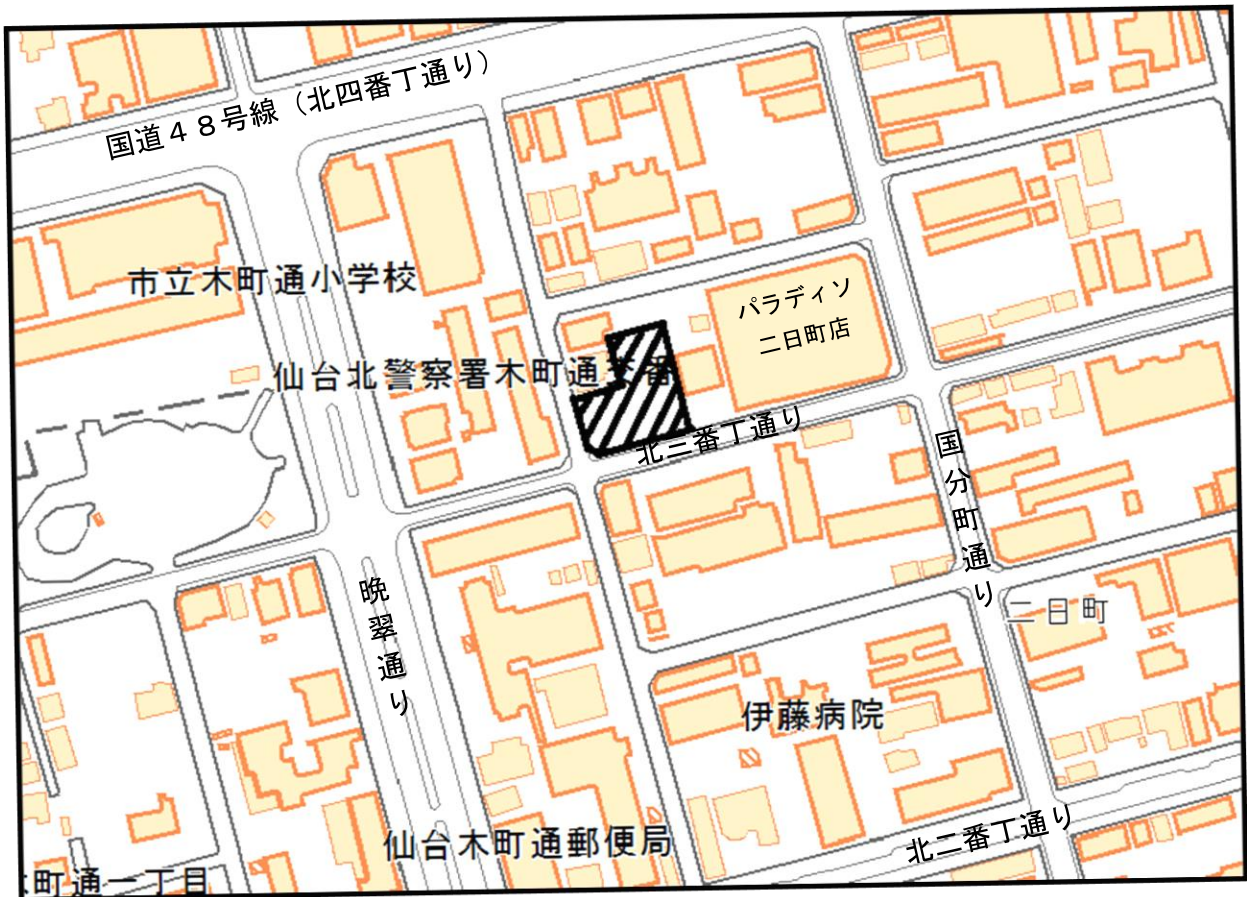
物 件 調 査 書

物件番号	No. 2
------	-------

基本事項	所在地	仙台市青葉区二日町15番4及び15番5（地番）
	地目	宅地
	面積	907.40㎡
	都市計画	都市計画区域内（市街化区域）
	用途地域	商業地域

敷地状況	現在の状況	平面駐車場用地として貸付中 （契約期間：令和5年9月30日まで）
	地形・地勢	不整形（カギ形）。概ね平坦。道路面から乗り入れ可能。
	道路の状況	南側幅員約8m，西側幅員約6mの舗装道路（市道）に接面 南側道路は西進一方通行。西側道路は北進一方通行。

位 置 図



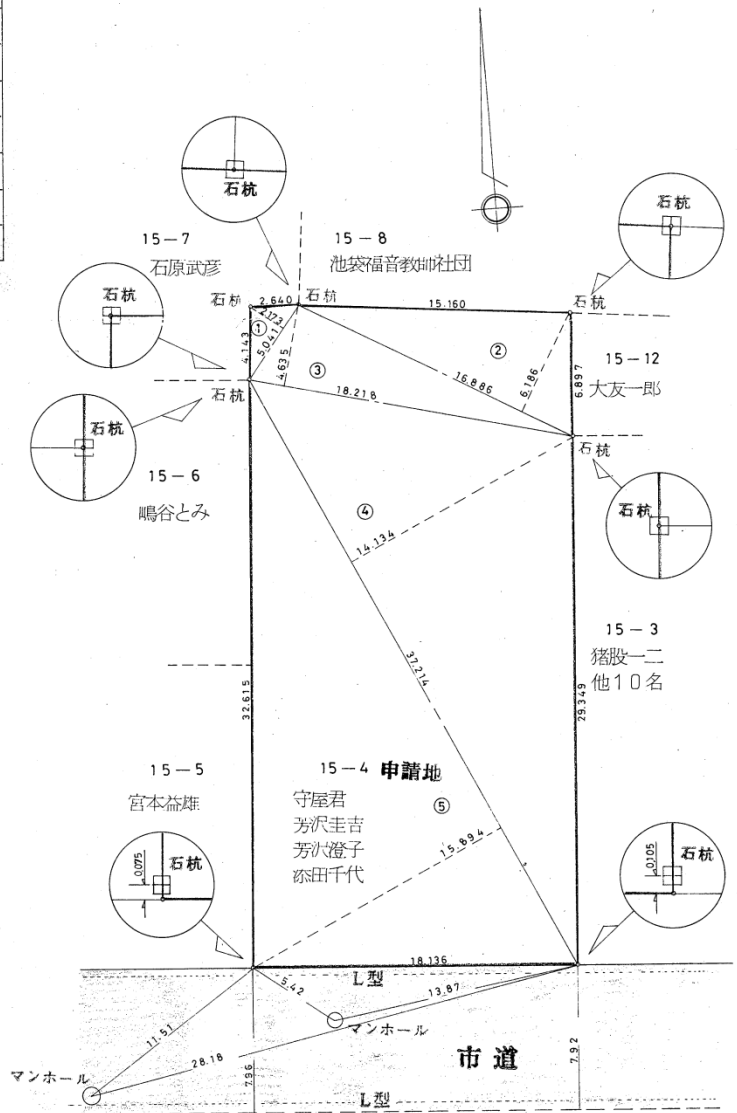
国土地理院（電子国土 web）を基に作成<<https://maps.gsi.go.jp/index.htm>

求積計算表

符号	底辺	高さ	面積
①	5.041	2.173	10.954093
②	16.886	6.186	104.456796
③	18.218	4.635	84.440430
④	37.214	14.134	525.982675
⑤	37.214	15.894	591.479315
計			1317.31331
1/2 m ²			658.6566555

実測図

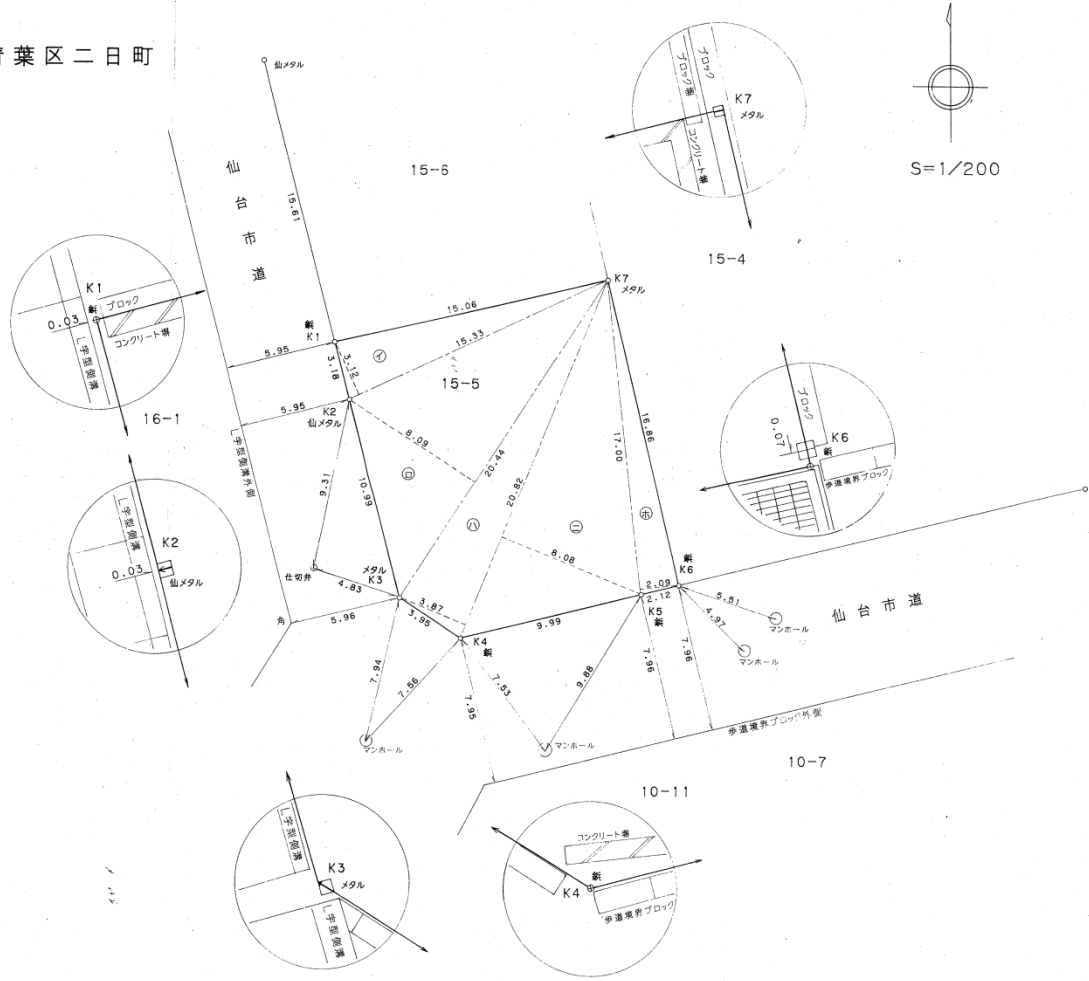
S = 1:250



土地の所在	仙台市二日町15番4
測量方法	トラバース測量
使用器具	セオドライト一式 スチールテープ 他
測量年月日	昭和57年11月29日
測量者	仙台市本町一丁目1番11-505号 藤調王 土地家屋調査士 岩藤 勲 勤地家屋 調査士 岩藤 勲 印後屋

境界確定図

仙台市青葉区二日町



三斜求積表

地番	15-5		
配号	底辺	高さ	積
イ	15.33	3.12	47.8296
ロ	20.44	8.09	165.3596
ハ	20.82	3.87	80.5734
ニ	20.82	8.08	168.2256
ホ	17.00	2.09	35.5300
		四面積	497.5182
		面積	248.7591
		地積	248.75 m ²
		坪	75.24

土地の所在地番	仙台市青葉区二日町15番5
測量方法	光波測距儀によるトラバース測量
立会年月日	平成2年12月3日～12月22日
測量年月日	平成2年12月22日～12月25日
作成年月日	平成2年12月25日～12月30日
作成者の住所・氏名	仙台市青葉区国分町三丁目10番 土地家屋調査士 斎藤 良 TEL 022-223-096

(注意) 図面はいずれも縮小コピーしておりますので、縮尺は実際のものとは一致しません。