

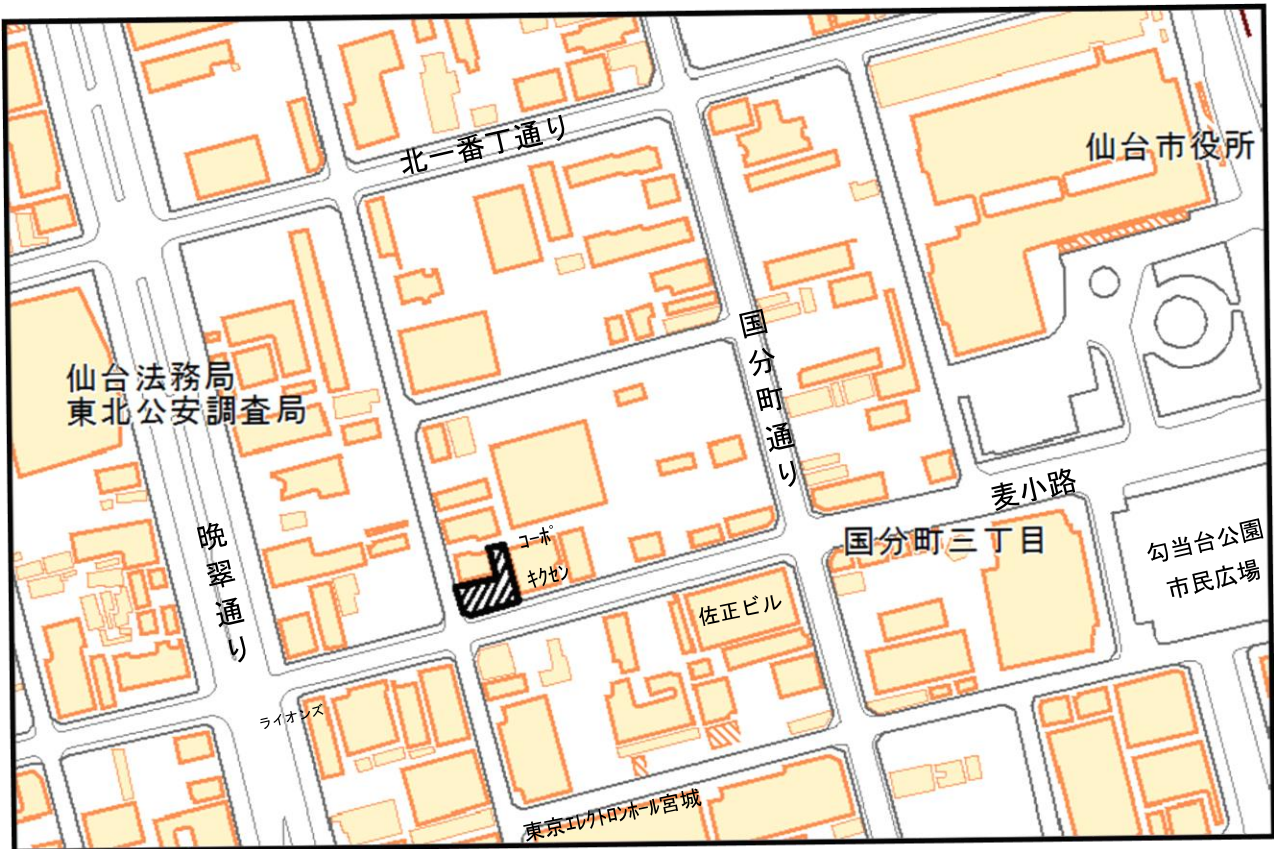
物 件 調 査 書

物件番号	No.1
------	------

基本事項	所在地	仙台市青葉区国分町三丁目9番7及び9番8（地番）
	地目	宅地
	面積	246.32㎡
	都市計画	都市計画区域内（市街化区域）
	用途地域	商業地域

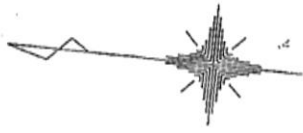
敷地状況	現在の状況	平面駐車場用地として貸付中 （契約期間：令和5年9月30日まで）
	地形・地勢	不整形（カギ形）。概ね平坦。道路面から乗り入れ可能。
	道路の状況	南側幅員約11m、西側幅員約6mの舗装道路（市道）に接面 西側道路は北進一方通行。

位 置 図

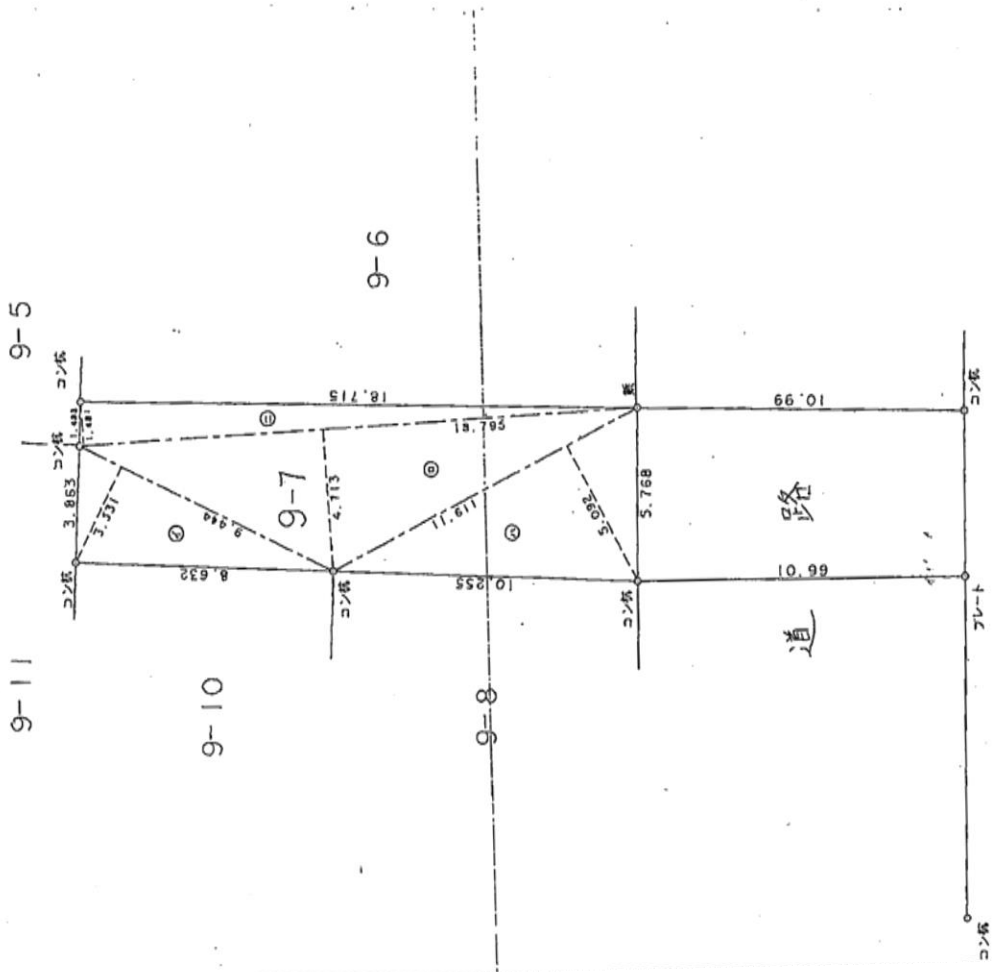


国土地理院（電子国土 web）を基に作成＜<https://maps.gsi.go.jp/index.html>＞

磁北



S=1:200



三斜球積表

掘番 NO.	9-7			積 面積
	底辺	高さ	積	
イ	9.444	3.531	33.346764	
ロ	18.795	4.713	88.580835	
ハ	11.611	5.092	59.123212	
ニ	18.795	1.481	27.835395	
		積面積	208.886206	
		積面積	104.4431030	
		積面積	104.44	m

登記年月日：平成4年12月16日

021528

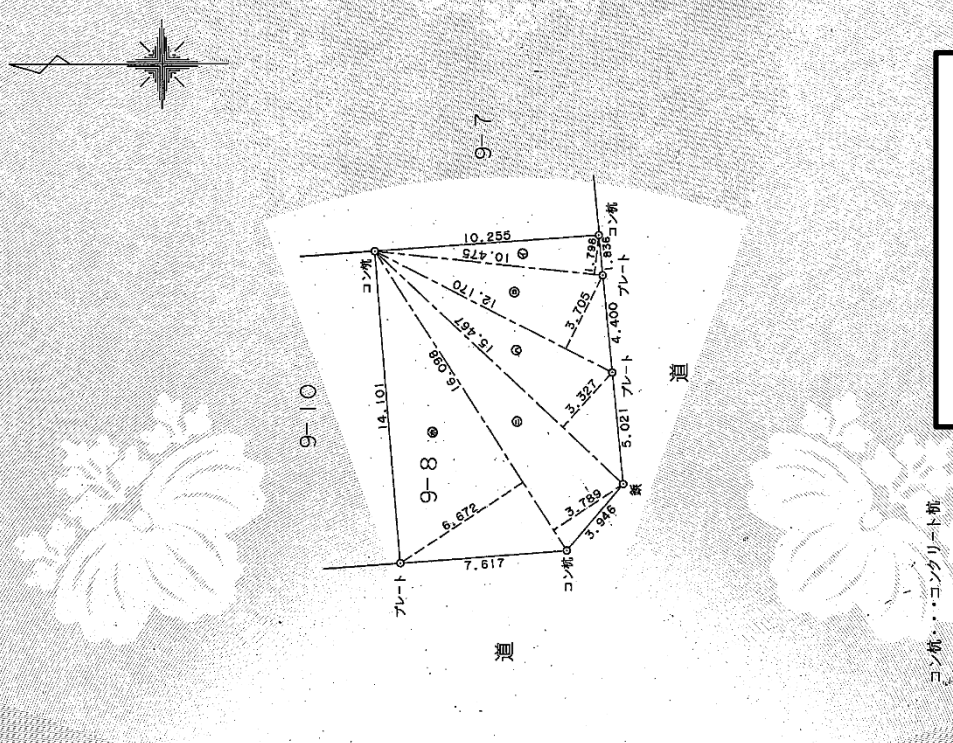
地積測量図

地番 9-8

土地の所在
仙台市青葉区国分町三丁目

三斜求積表

地番 NO.	9-8 区画	辺 長	高さ	積 面積
1		10.475	1.796	18.813100
□		12.170	3.705	45.089850
△		15.467	3.327	51.458709
ニ		16.098	3.769	60.995322
ホ		16.098	6.672	107.405856
			積面積	283.762837
			積面積	141.8814165
			地積	141.88
				m ²



地積測量図写し
国分町三丁目9-8

(注意) 図面はいずれも縮小コピーしておりますので、縮尺は実際のものとは一致しません。