

令和2年3月31日  
宮城県公報第91号  
別冊 3

大崎市に係る農業振興地域の区域の変更

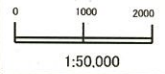
令和2年3月31日  
宮城県



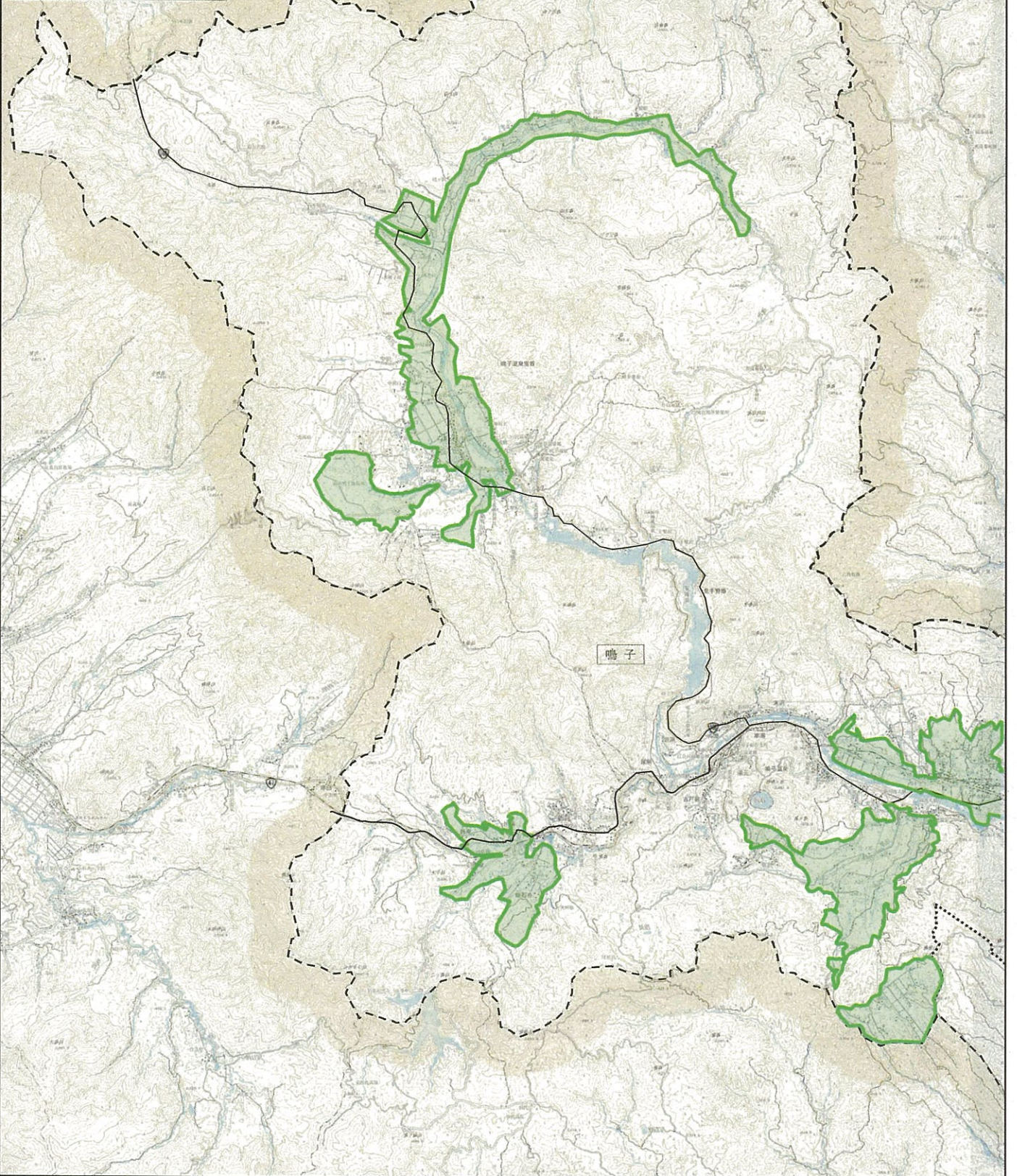
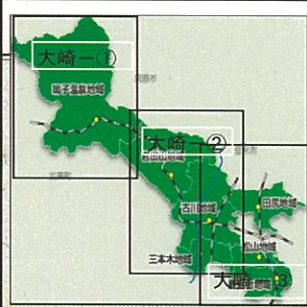
次の平面図の実線で囲んだ区域

# 大崎市農業振興地域区域図

図面番号  
大崎一①



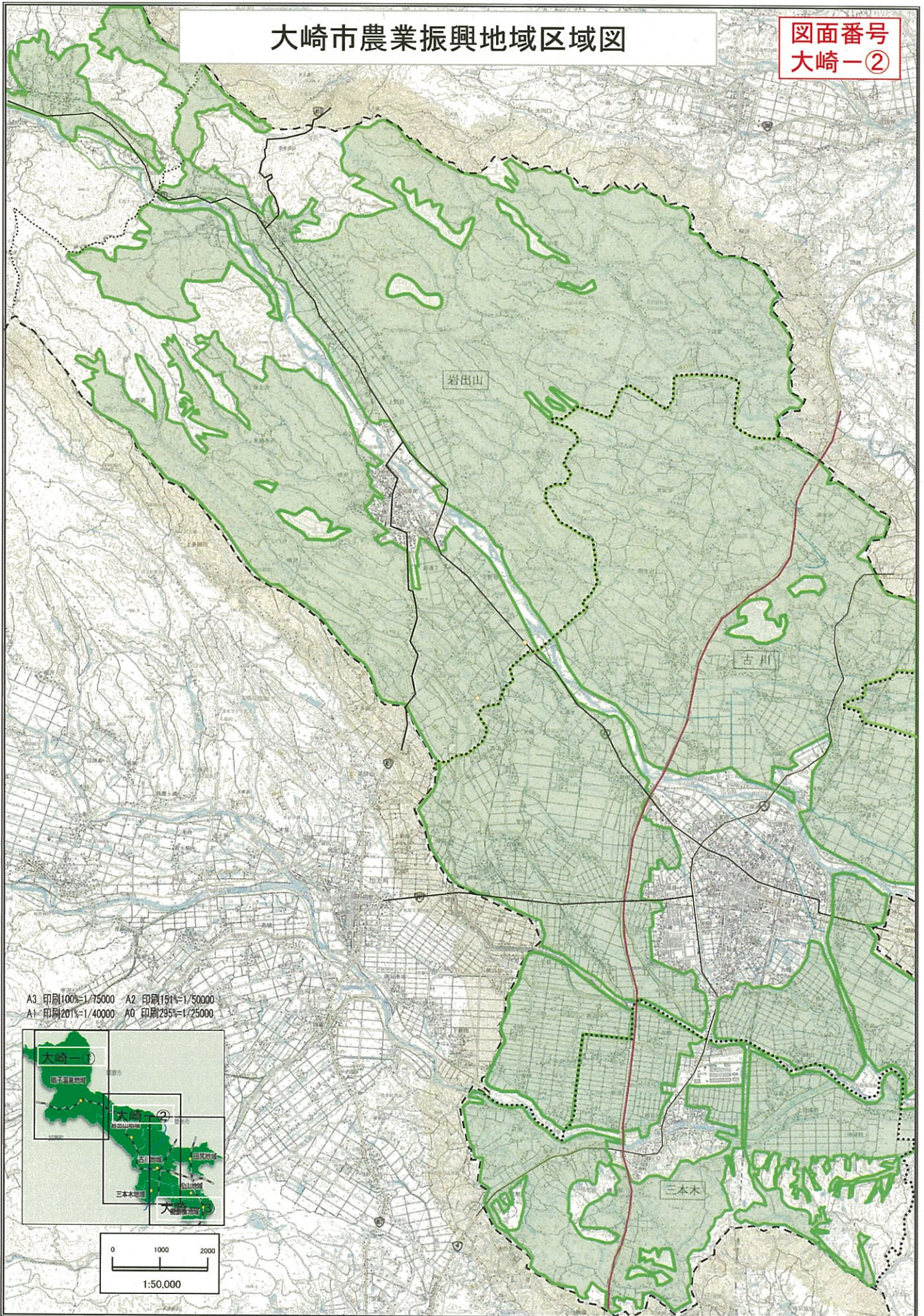
A3 印刷100% = 1/75000 A2 印刷151% = 1/50000  
A1 印刷201% = 1/40000 A0 印刷295% = 1/25000



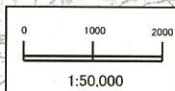
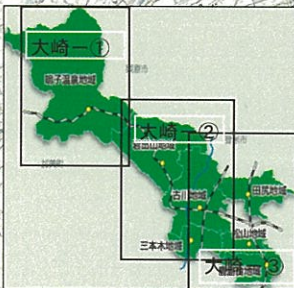


# 大崎市農業振興地域区域図

図面番号  
大崎一②



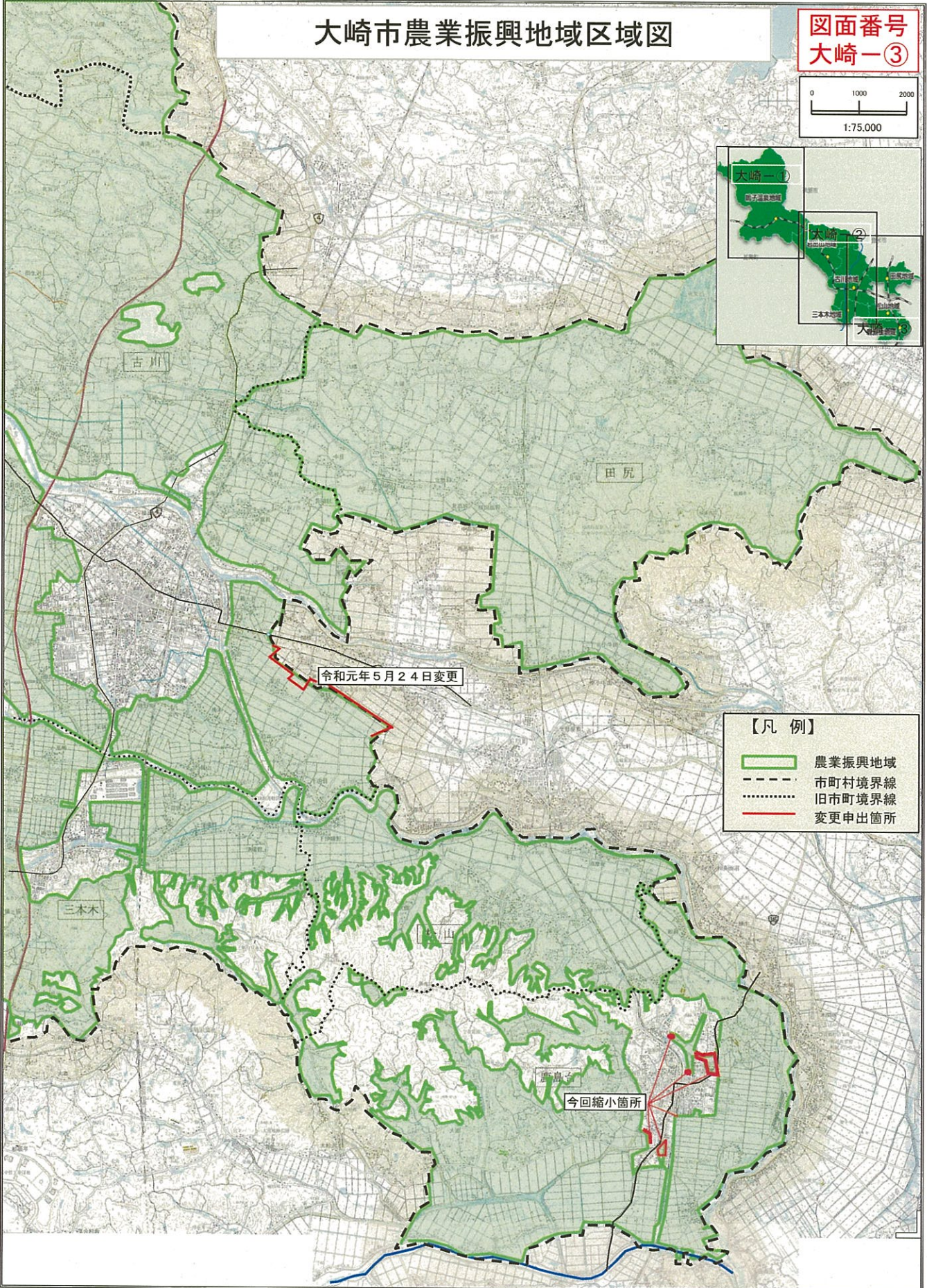
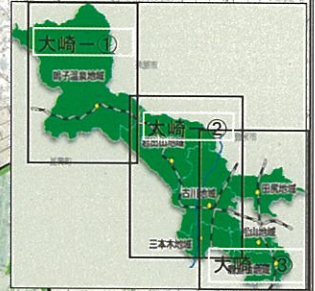
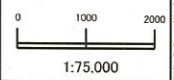
A3 印刷100% = 1/75000 A2 印刷151% = 1/50000  
A1 印刷201% = 1/40000 A0 印刷295% = 1/25000





# 大崎市農業振興地域区域図

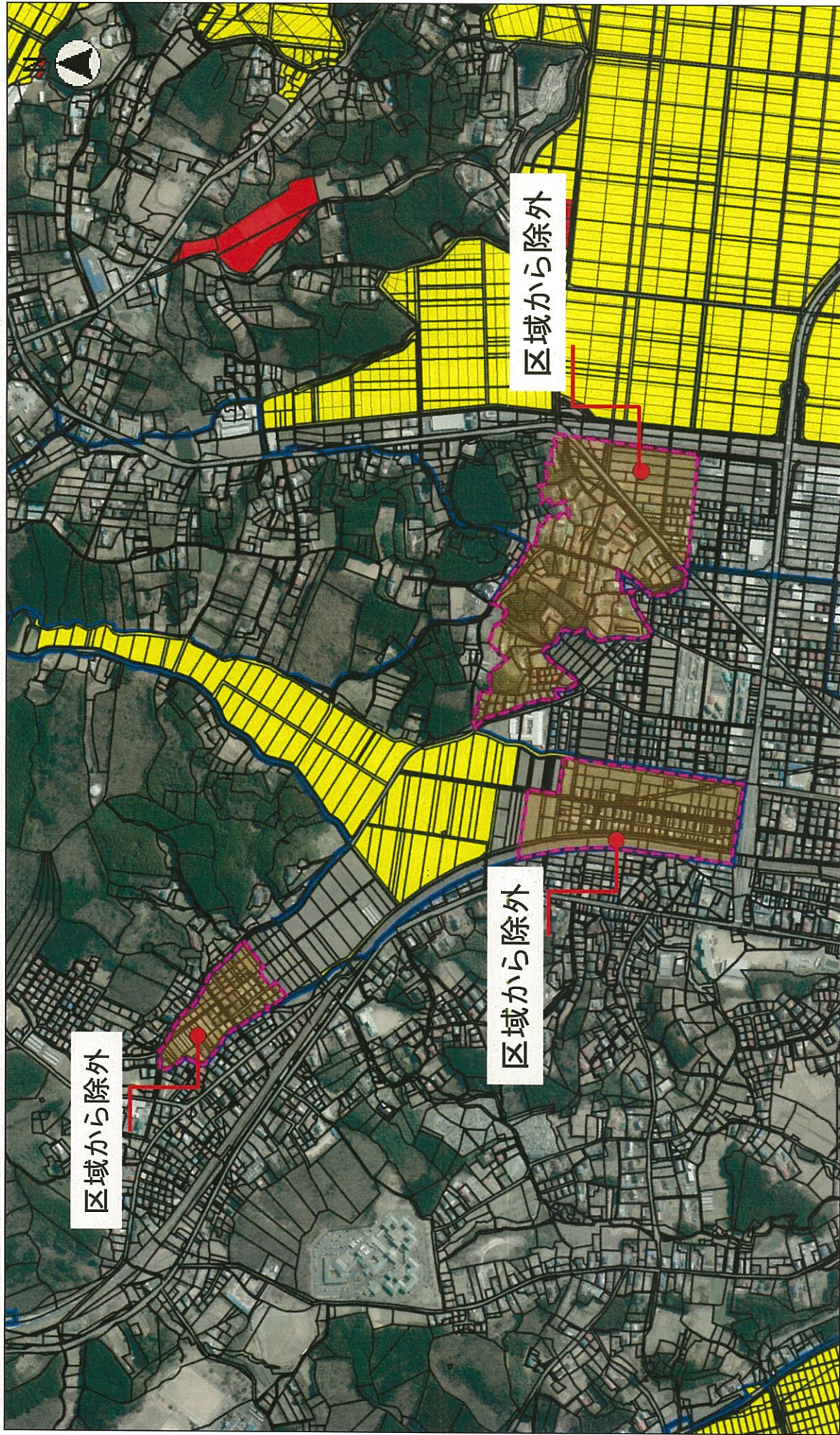
図面番号  
大崎一③



- 【凡例】
- 農業振興地域 (Green outline)
  - 市町村境界線 (Dashed line)
  - 旧市町境界線 (Dotted line)
  - 変更申出箇所 (Red line)



(参考) 今回縮小箇所：大崎市鹿島台



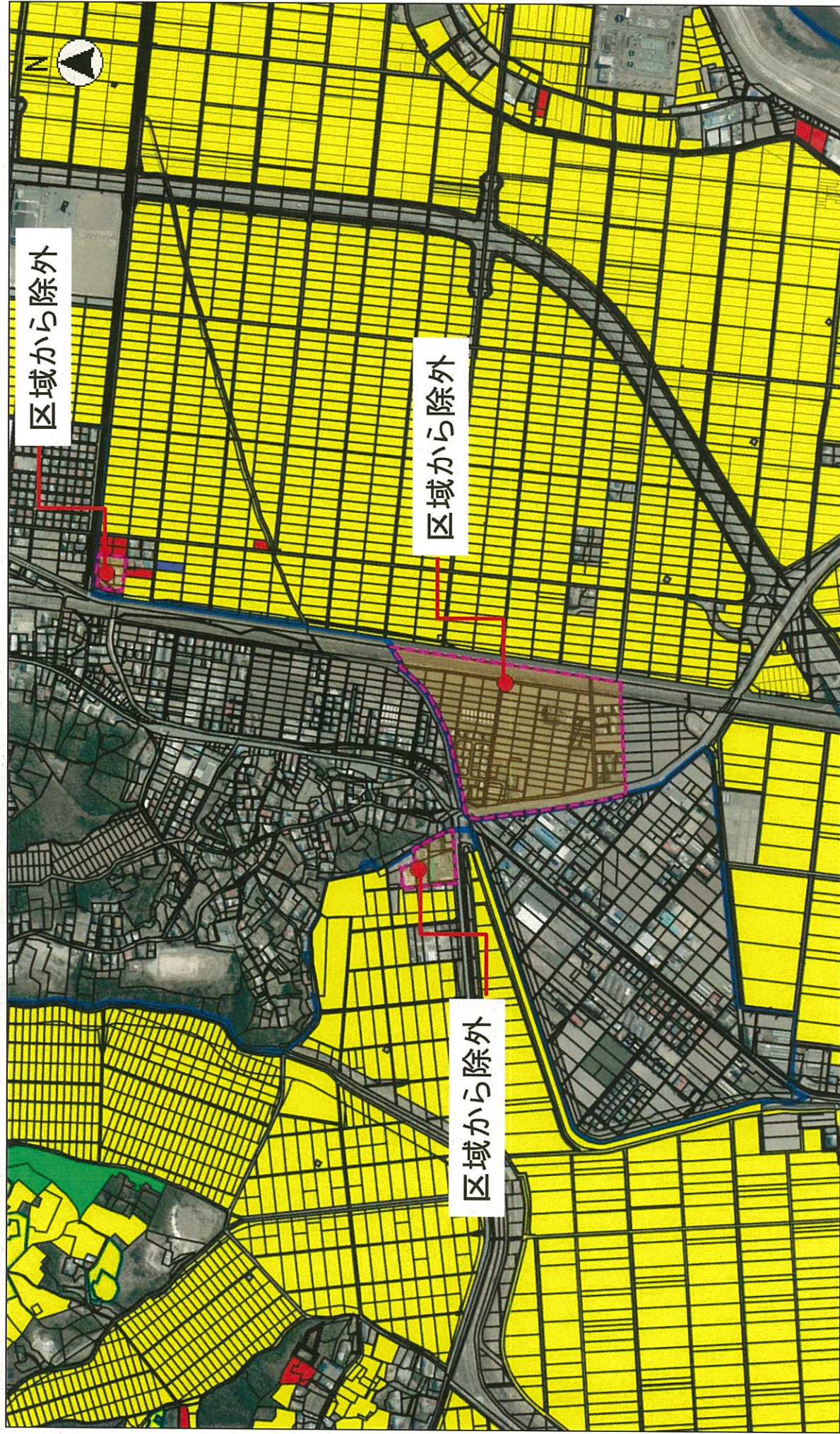
縮小箇所 : 10000

## 大崎市農業振興地域区域

この図面は位置的なものを示すものであり権利関係には使用できません



(参考)今回縮小箇所：大崎市鹿島台



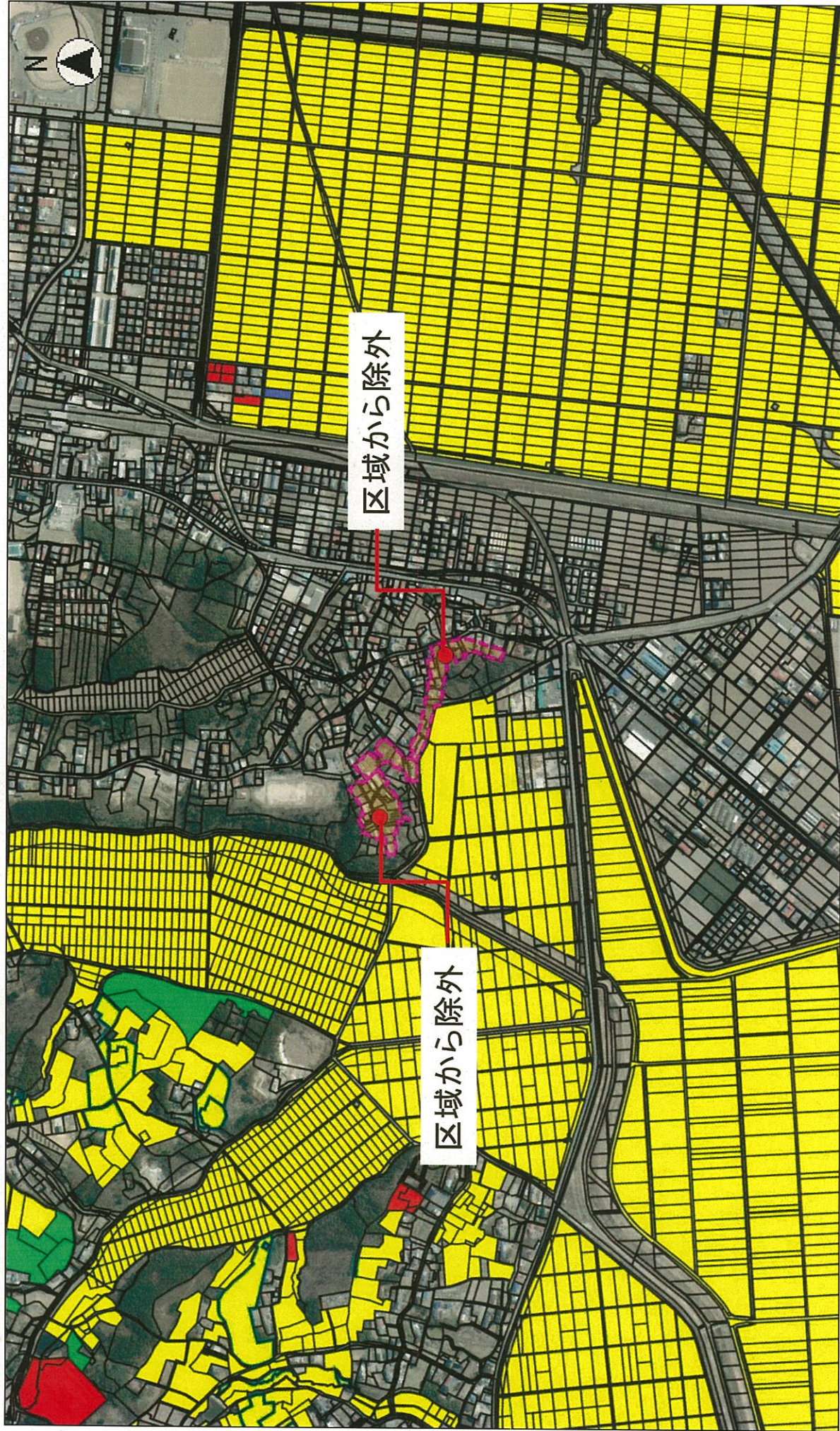
縮尺 : 10000

### 大崎市農業振興地域区域

この図面は位置的なものを示すものであり権利関係には使用できません



(参考) 今回縮小箇所：大崎市鹿島台



縮尺 : 10000

## 大崎市農業振興地域区域

この図面は位置的なものを示すものであり権利関係には使用できません