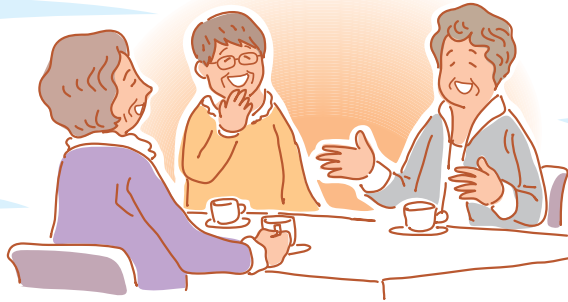


サービス付き高齢者向け住宅 **事業者** の皆様へ登録情報  
+  
運営情報サービス付き高齢者向け住宅情報提供システムの  
**運営情報の入力をお願いします**

運営情報を公開することで、入居見込者から選ばれやすくなります。

情報提供システムは  
検索エンジンの多くで  
検索順位1位になって  
います。<sup>※1</sup>運営情報を更新すると  
住宅一覧の上位に  
表示されるため、  
目にとまりやすくなります。<sup>※2</sup>入居者の求める情報が  
見やすく表示されることで、  
住宅の特長が  
理解されやすくなります。たった半年で1200件も  
掲載されてる!?  
うちも早く入力しないと…※1 情報提供システムは、GoogleとYahoo!ともに検索順位1位で表示されます。検索キーワード「サービス付き高齢者向け住宅」2017年5月時点。  
※2 情報提供システムにおける都道府県別の住宅一覧において、運営情報の更新が新しい順に住宅が表示されるようになりました。

運営情報が公開されることで、入居見込者が選びやすくなります。

住宅によって、受けられる  
サービスは、かなり違うのね。  
私に合ったところを探してみよう!写真があるところは、  
暮らしがイメージできて安心ね住み始めた後に、  
追加でかかる費用が  
わかるから安心ね**\* 運営情報とは \***

サービス付き高齢者向け住宅は、情報提供システムにより、全国の登録住宅の住戸面積や家賃などの情報を閲覧することができます。

しかしながら、サービス付き高齢者向け住宅において提供されるサービスの提供方法や提供範囲は多様であるため、登録情報だけでは、運営の実態がわかりづらいという課題がありました。これを受け、平成29年5月より、運営情報を追加しました。

多様なサービス付き高齢者向け住宅がある中で、運営情報は、個々の住宅がどのような理念や考え方で運営されているのか、日々の暮らしの中身にどのような特長があるのかを示すことを目的としております。事業者の皆様は、運営情報をご活用いただき、積極的な情報公開を行っていただけますよう、お願いします。

**対象となる事業所様**

原則、運営開始から概ね半年以上経過したサービス付き高齢者向け住宅を想定。

※サービス付き高齢者向け住宅が未完成であったり、運営を開始してから一年未満である場合でも、「開設前情報」を選択することで運営情報を入力することができます。

※運営を開始してから半年未満であっても、運営が安定していて運営方針を示す項目の入力が可能であれば「運営情報」を選択することができます。

※運営情報は、1年に1回以上更新をしてください。

※サービス付き高齢者向け住宅の登録は、これまで通り登録窓口へ申請してください。

**サービス付き高齢者向け住宅は国土交通省・厚生労働省の所管事業です。**

※「サービス付き高齢者向け住宅整備事業」平成30年度予算(案) から新たに補助を受けるサービス付き高齢者向け住宅について、当該住宅を整備又は運営する事業者が、既に整備又は運営しているサービス付き高齢者向け住宅も含めて運営情報の提供を行っていることが、補助要件化される予定です。

情報提供システムへログインして、運営情報を入力してください。

<https://www.satsuki-jutaku.jp/agent/login.php>

ご入力いただく主な運営情報項目

●全ての入力項目などの詳細は、下記URLをご参照ください。

[http://www.shpo.or.jp/news/topic/353?page\\_category=single](http://www.shpo.or.jp/news/topic/353?page_category=single)

- ① 入居者情報
  - 入居者の要介護度・年代・男女別人数
- ②-1 生活支援共通サービス
  - 生活支援サービス費等に含まれる基本サービス(追加費用なし)
  - 状況把握、生活相談、緊急時対応
  - フロントサービス、短時間家事援助等
- ②-2 生活支援オプションサービス
  - 食事の提供(身体状況に応じた食事への対応の不可等)
  - サービス費用の発生する個別生活支援サービス(外出の介添え、家事援助、洗濯物の代行等)
- ③ 建物の特徴
- ④ 介護・医療サービスの対応状況等
  - 入居者と直近1年間の入退去者数
  - 認知症、看取りへの対応(任意)
  - 医療処置を必要としている入居者に対する対応や体制、特徴(任意)
  - 介護サービス利用者人数(任意)
- ⑤ 事業所の運営方針を示す項目
  - サ高住の運営方針、入居者の権利擁護、研修実施体制等

入力の操作方法は、「運営情報の入力について」の「○資料編」にある「入力マニュアル」をダウンロードしてください。

ダウンロード元は、[http://www.satsuki-jutaku.jp/about\\_op.html#op4](http://www.satsuki-jutaku.jp/about_op.html#op4)

運営情報の表示について

- 登録情報における検索一覧画面に、新たに「運営情報」の欄を設け、アイコンをクリックすると情報が閲覧できるようになります。
- 既存の登録情報(詳細ページ)からもタブをクリックすることで運営情報を閲覧できます。

【情報提供システム検索一覧から】

運営情報欄を新設



運営情報表示イメージ ※実際の表示画面とは異なります。

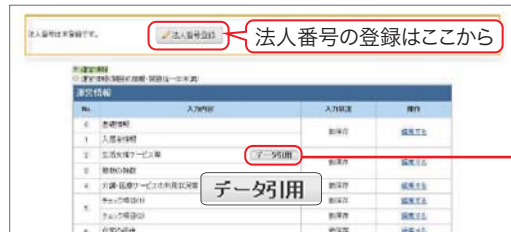


法人番号登録のお願い

便利な法人番号登録機能が追加されました。

法人番号を登録することにより、複数の住宅を運営している場合に、登録した法人番号に紐づく住宅の情報の一部をコピーすることが出来ます。同一法人で複数の住宅を運営されている場合は、法人番号の登録をお願いします。

法人番号登録・編集HOME



他の住宅を選択してデータ引用

※複数の住宅で同じ法人番号を登録し、運営情報を入力している場合に表示されます。

運営情報の同一法人一覧

法人番号: 1234567891234 の同一法人の一覧を表示しています。  
「詳細表示」ボタンを押すと、物件の詳細情報が確認できます。

住宅番号	住宅名 事業所名	運営情報作成日 公開日	登録情報の登録区分 運営状況	詳細表示	データ引用
4310	5号宅 株式会社○○○	2017年10月4日 (未公開)	新規 情報修正・変更中	詳細表示	データ引用
4310	5号宅 株式会社○○○	2017年7月4日 2017年8月10日	更新 公開中	詳細表示	データ引用
4310	5号宅 株式会社○○○	2017年8月23日	更新(1)	詳細表示	データ引用

同じ法人番号を登録している住宅の運営情報の一部がコピーできます。

運営情報作成の流れ

