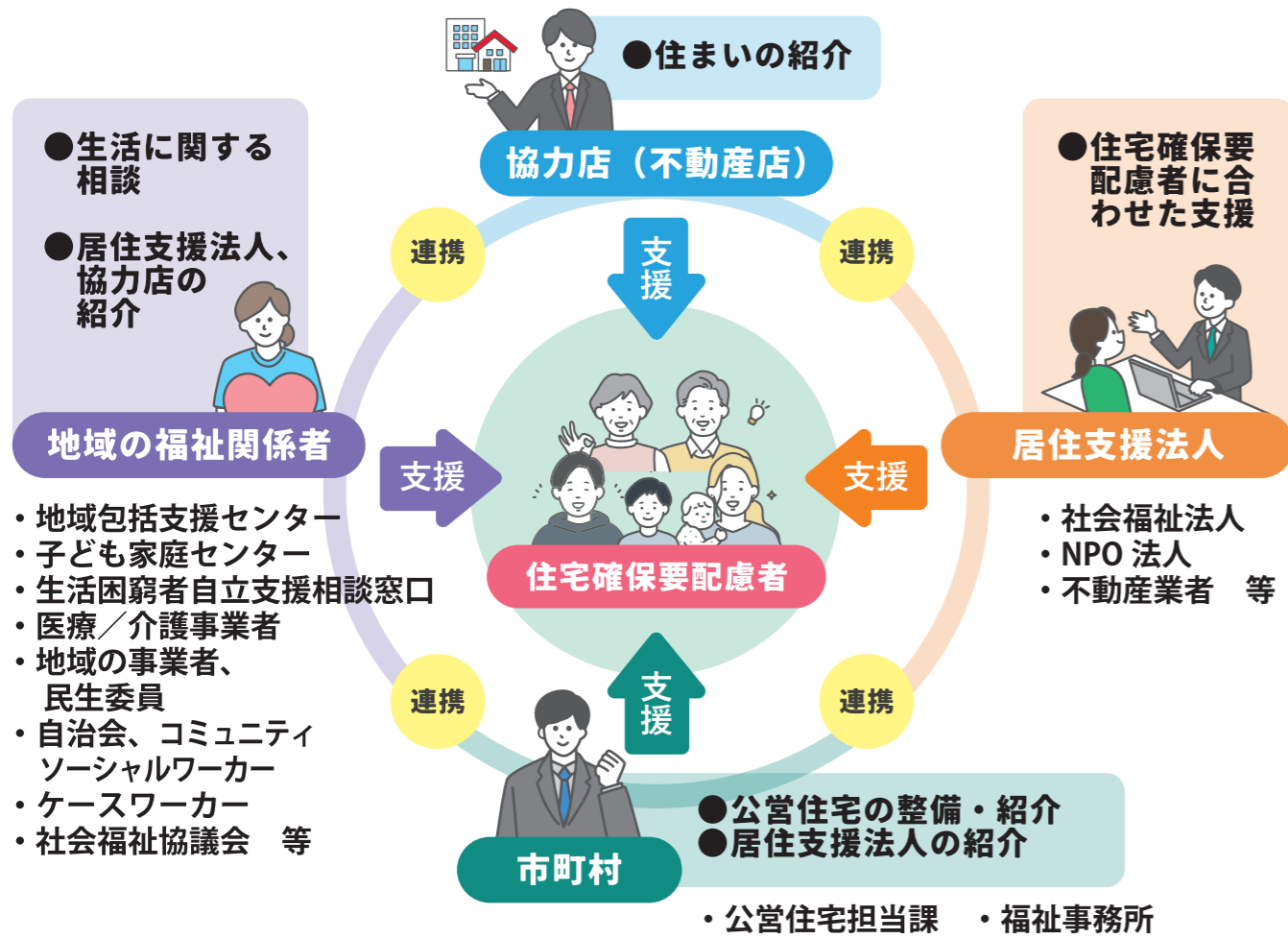


住宅セーフティネット制度のイメージ

～居住支援法人、協力不動産会社、福祉関係者、市町村などが連携して、あなたの住まい探しを支援します～



住まいが見つからなくてお悩みの方へ

ご存知ですか？

住宅セーフティネット制度

住まいについてこんな悩みはありませんか？



「住宅セーフティネット制度」とは？

高齢者、障がい者、低額所得者、外国人、子育て世帯などのお住まいに困っている方（住宅確保要配慮者）に安心して住まいを確保してもらえるよう、賃貸住宅の供給を促進することを目的に設立された制度です。

住宅セーフティネット制度は、以下の3つの柱から成り立っています。

1

高齢者などの住宅確保要配慮者の入居を拒まない賃貸住宅として登録された物件を「セーフティネット住宅情報提供システム」から検索し、住まいを探すことができます。

<https://www.safetynet-jutaku.jp>

2

1でも住まいが見つからない場合は「居住支援法人」の支援を受けることで、住まいが見つかる場合があります。居住支援法人とは、住宅確保要配慮者の賃貸住宅への入居に関する情報提供・相談や見守り等の生活支援などの居住支援を行う法人であり、「住宅セーフティネット法」に基づき、都道府県が指定する法人です。

宮城県内の居住支援法人を探す

- ・ <https://www.pref.miyagi.jp/documents/37455/20221222kyojuusiennhoujinn.pdf> (宮城県ホームページ)
- ・ 2～3 ページにも各居住支援法人の業務概要や連絡先が掲載されています



住宅セーフティネット制度 3本の柱のイメージ

宮城県の居住支援法人の業務概要

凡例 ○ 法人が支援していることを示します
◎ 「○」の中でも相談や支援等を多く取り扱っていることを示します

居住支援法人名	支援エリア	支援対象者																						支援内容															連絡先 ※ 相談無料	対応曜日 時間													
		法令で定めている者															県の賃貸住宅供給促進計画 において定めている者							入居までの支援					入居後の支援																								
		低額所得者	被災者	高齢者	身体障がい者	知的障がい者	精神障がい者	その他障がい者	子育てをする者	外国人	中国残留邦人等	児童虐待を受けた者	Hansen病療養所入所者等	DV被害者	帰国被害者等	犯罪被害者等	保護観察対象者等	生活困窮者等	東日本大震災等の被災者	妊娠している者がいる世帯	海外からの引揚者	新居世帯	原子爆弾被害者	戦傷病者	児童養護施設退所者	LGBT	UIJターンによる転入者	要配慮者に対して必要な生活支援等を行う者	住まいに関する相談	不動産業者・物件の紹介	内覧同行や賃貸借契約時の立ち見	支援プランの作成・必要なサービス調整	緊急連絡先の確保	賃貸借契約時の保証人の引受	家賃債務保証	借上住宅(サブリース)等の住まいの提供	シェアハウス等の一時的な住まいの提供	引っ越し時の家財整理			安否確認・緊急時対応	定期、随時の訪問	日常生活支援	金銭、財産管理	近隣との関係づくり、サロン等への参加	近隣や家主との間のトラブル対応	就労支援	死後事務委任等	家財処分・遺品整理	葬儀・納骨等			
1	一般社団法人 パーソナルサポートセンター	宮城県全域	◎	○	◎	○	○	○	○	○	○	○	◎	○	○	○	○	○	○	○	○	○	○	○	○	○	○	○	○	○	○	○	○	○	○	○	○	○	○	○	○	○	○	○	○	○	○	○	○	○	022-302-6510	月~金 9:00~18:00	
2	ホームネット株式会社	宮城県全域			◎																																		○												0120-460-560	月・木 9:00~18:00	
3	特定非営利活動法人 ワンファミリー仙台	宮城県全域	◎	○	◎	◎	◎	◎	○	○	○	○	○	◎	◎	○	○	○	○	○	○	○	○	○	○	○	○	○	○	○	○	○	○	○	○	○	○	○	○	○	○	○	○	○	○	○	○	○	○	○	022-398-9854	月~金 9:00~18:00	
4	一般社団法人 シルバーパートナーズ	仙台市、塩竈市、 多賀城市、富谷市、 利府町、大郷町	○	○	◎	○	○	○	○		○																																								022-343-1428	月~土 9:00~17:30	
5	特定非営利活動法人 スマイルむさし	登米市	○	○	○	○	○	○	◎	○	○	○	○	○	○	○	○	◎	○	○	○	○	○	○	○	○	○	○	○	○	○	○	○	○	○	○	○	○	○	○	○	○	○	○	○	○	○	○	○	○	0220-21-5133	月~金 8:30~17:15	
6	株式会社 N・フィールド	宮城県全域	○		◎	◎	◎	◎										○	○																																022-794-7753	月~金 9:00~18:00	
7	株式会社ジェイ・エス・ ビー・ネットワーク	仙台市、石巻市、 塩竈市、名取市、 多賀城市、岩沼市、 大崎市、富谷市			◎																																															0120-177-165	月~金 9:00~18:00
8	株式会社 セーテン	宮城県全域	◎	○	◎	○	○	○	○	○	○	○	○	○	○	○	○	○	○	○	○	○	○	○	○	○	○	○	○	○	○	○	○	○	○	○	○	○	○	○	○	○	○	○	○	○	○	○	○	○	022-395-8740	10:00~18:00 不定休	
9	社会福祉法人 ライフの学校	仙台市	◎	◎	◎	◎	◎	◎	◎	○	◎	○	○	○	○	○	○	○							○	◎	◎	○	○	○	○	○	○	○	○	○	○	○	○	○	○	○	○	○	○	○	○	○	○	○	022-200-2767	月~金 9:00~18:00	
10	株式会社 アイミントライフ	宮城県全域	○	○	◎	◎	○	○			○	○	○	○	○	○	○	○	○					○	○					◎	○	○	○	◎	◎																022-393-5068	月~金 9:00~18:00	
11	特定非営利活動法人 やっぺす	石巻市、東松島市、 女川町	○	◎	◎	○	○	○	◎	○	○	○	◎	◎	◎	◎	◎	◎	◎	◎	◎	◎	◎	◎	◎	◎	◎	◎	◎	◎	◎	◎	◎	◎	◎	◎	◎	◎	◎	◎	◎	◎	◎	◎	◎	◎	◎	◎	◎	◎	◎	0225-23-8588	月~金 9:00~18:00
12	一般社団法人 あんしん・ すまい・くらし支援機構	仙台市	◎	◎	◎	○			○	○							○	○	◎	◎										◎	◎	◎	◎	◎	◎	◎	◎	◎	◎	◎	◎	◎	◎	◎	◎	◎	◎	◎	◎	◎	022-212-1311	月~金 10:00~17:00	
13	オイカワ賃貸住宅株式会社	仙台市、塩竈市、 多賀城市	◎	○	◎	◎	◎	○			○			◎	◎															◎	◎	◎	◎				◎	◎	◎	◎	◎	◎	◎	◎	◎	◎	◎	◎	◎	◎	022-261-1037	月~金 10:00~18:00	