

## 集計方法について

### ( 1 ) 調査対象

下記機関が発注する全ての工事

国 : 東北地方整備局, 東北農政局, 東北森林管理局

県 : 土木部, 農政部, 水産林政部の各地方機関

市町村: 県内各市町村

公 社: 宮城県道路公社

民 間: 東日本高速道路(株), 東日本旅客鉄道(株), 東北電力(株)

### ( 2 ) 調査対象期間及び調査単位

#### 1 ) 調査対象期間

- ・令和2年4月から

#### 2 ) 調査単位

- ・令和2年4月から令和4年3月までは月単位
- ・令和4年度は上下半期単位
- ・令和5年度は年単位

### ( 3 ) 対象資材

アスファルト合材

生コンクリート

砕石

捨石

鉄筋

鋼矢板(本設)

被覆ブロック(河川・海岸用)

積みブロック(控え35cm)

ブロック張, 連節ブロック

仮設材

### ( 4 ) 集計データ数

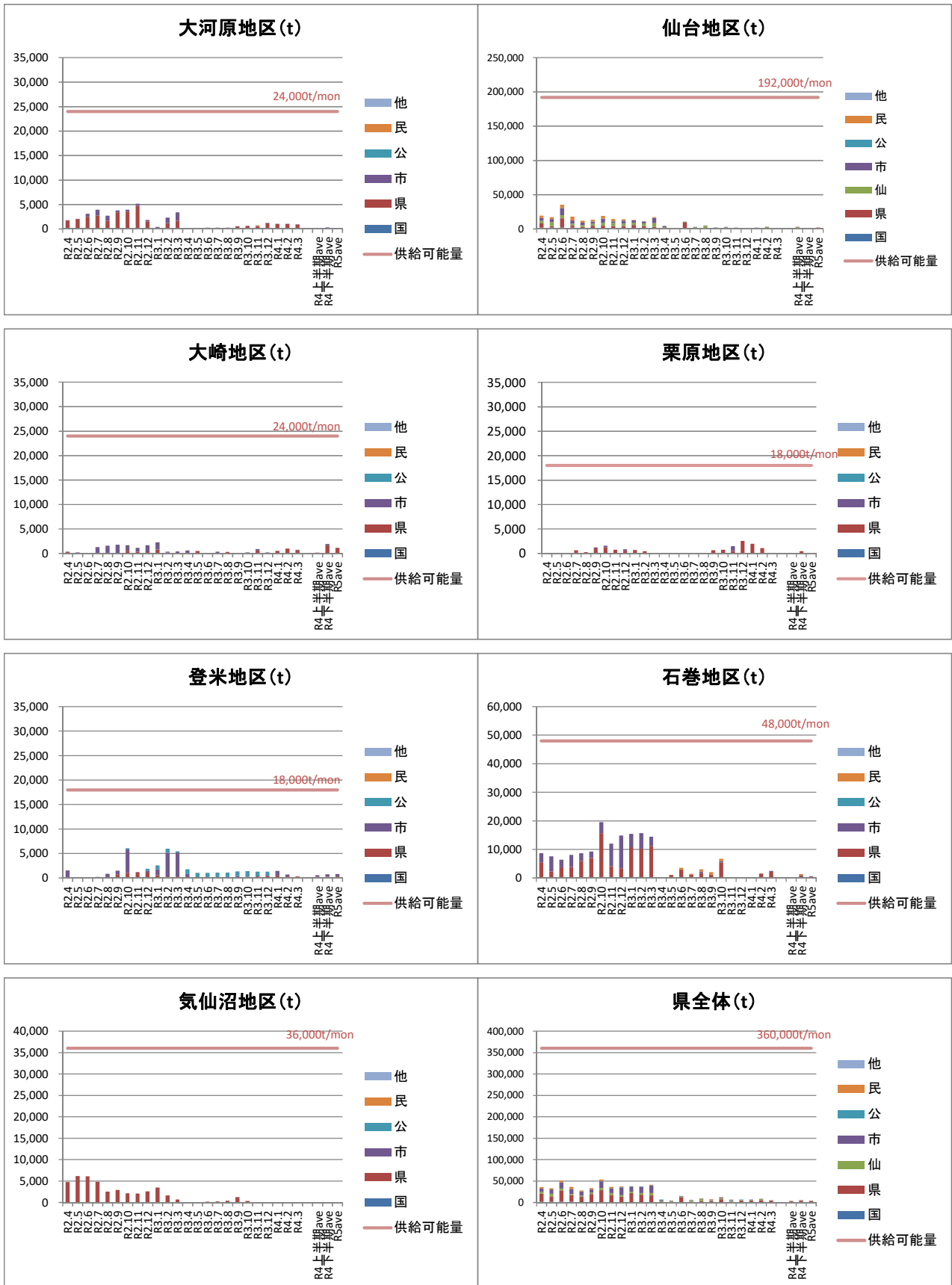
工事件数: 2,026 件

### ( 5 ) 供給可能量

各資材業団体からの情報提供値

# ①アスファルト合材 概算需要量

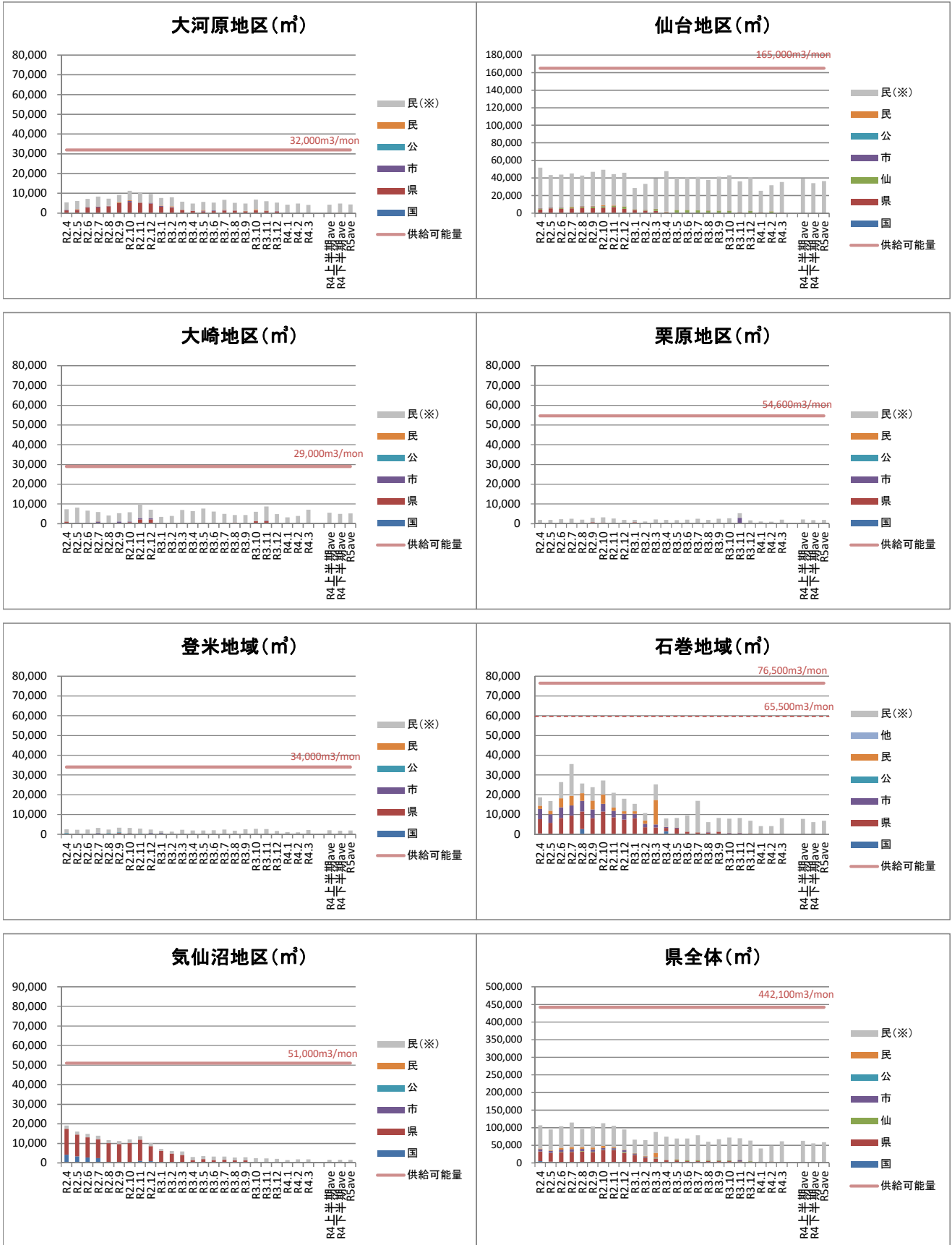
R2.4~R4.3, R4上・下半期, R5以降



宮城県	<b>県</b> :	宮城県の需要量	公社等	<b>公</b> :	宮城県道路公社の需要量
国	<b>国</b> :	国交省, 農水省, 林野庁の需要量	市町村	<b>市</b> :	市町村(仙台市を除く)の需要量
民間	<b>民</b> :	東日本高速道路(株), 東日本旅客鉄道(株), 東北電力(株)の需要量	仙台市	<b>仙</b> :	仙台市の需要量

## ②生コンクリート 概算需要量

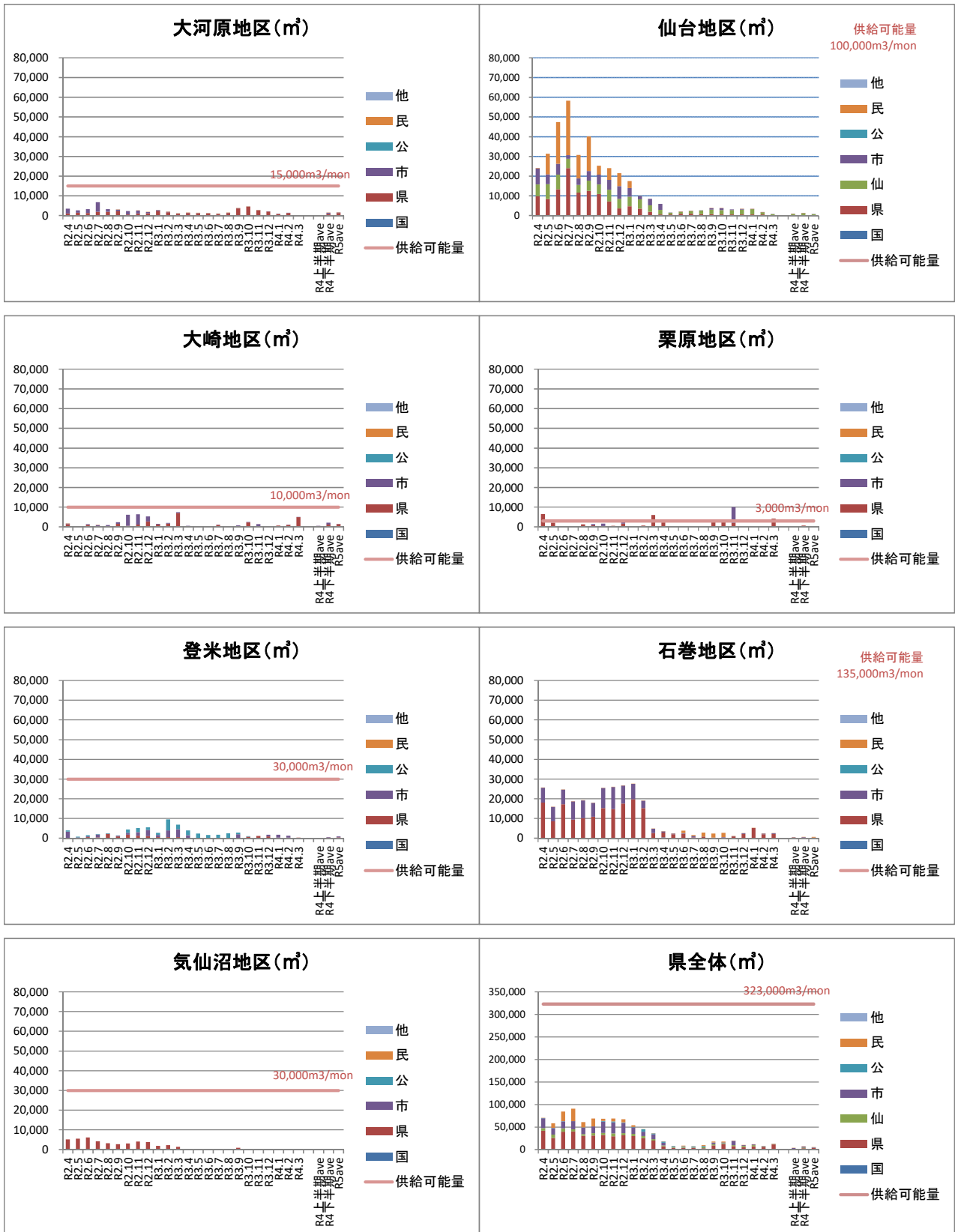
R2.4~R4.3, R4上・下半期, R5以降



宮城県	<b>県</b> : 宮城県の需要量	公社等	<b>公</b> : 宮城県道路公社の需要量
国	<b>国</b> : 国交省、農水省、林野庁の需要量	市町村	<b>市</b> : 市町村(仙台市を除く)の需要量
民間	<b>民</b> : 東日本高速道路(株)、東日本旅客鉄道(株)、東北電力(株)の需要量	仙台市	<b>仙</b> : 仙台市の需要量
民間(※)	<b>民</b> : 民間需要(平成29年度出荷実績より推計)		

### ③ 砕石 概算需要量

R2.4~R4.3, R4上・下半期, R5以降



宮城県 **県** : 宮城県の需要量

国 **国** : 国交省, 農水省, 林野庁の需要量

民間 **民** : 東日本高速道路(株), 東日本旅客鉄道(株), 東北電力(株)の需要量

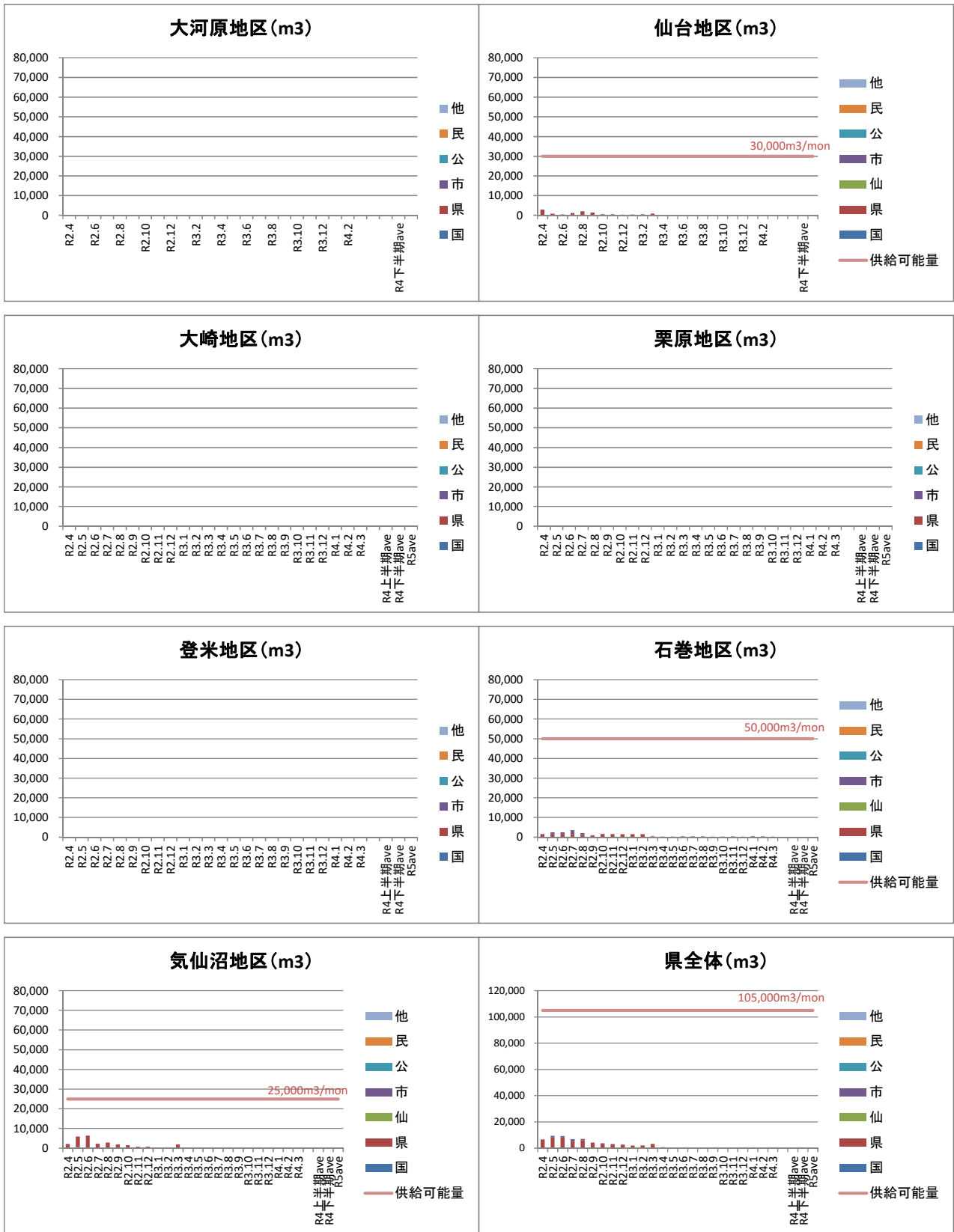
公社等 **公** : 宮城県道路公社の需要量

市町村 **市** : 市町村(仙台市を除く)の需要量

仙台市 **仙** : 仙台市の需要量

### ④捨石 概算需要量

R2.4~R4.3, R4上・下半期, R5以降



宮城県 **県** : 宮城県の需要量

国 **国** : 国交省, 農水省, 林野庁の需要量

民間 **民** : 東日本高速道路(株), 東日本旅客鉄道(株), 東北電力(株)の需要量

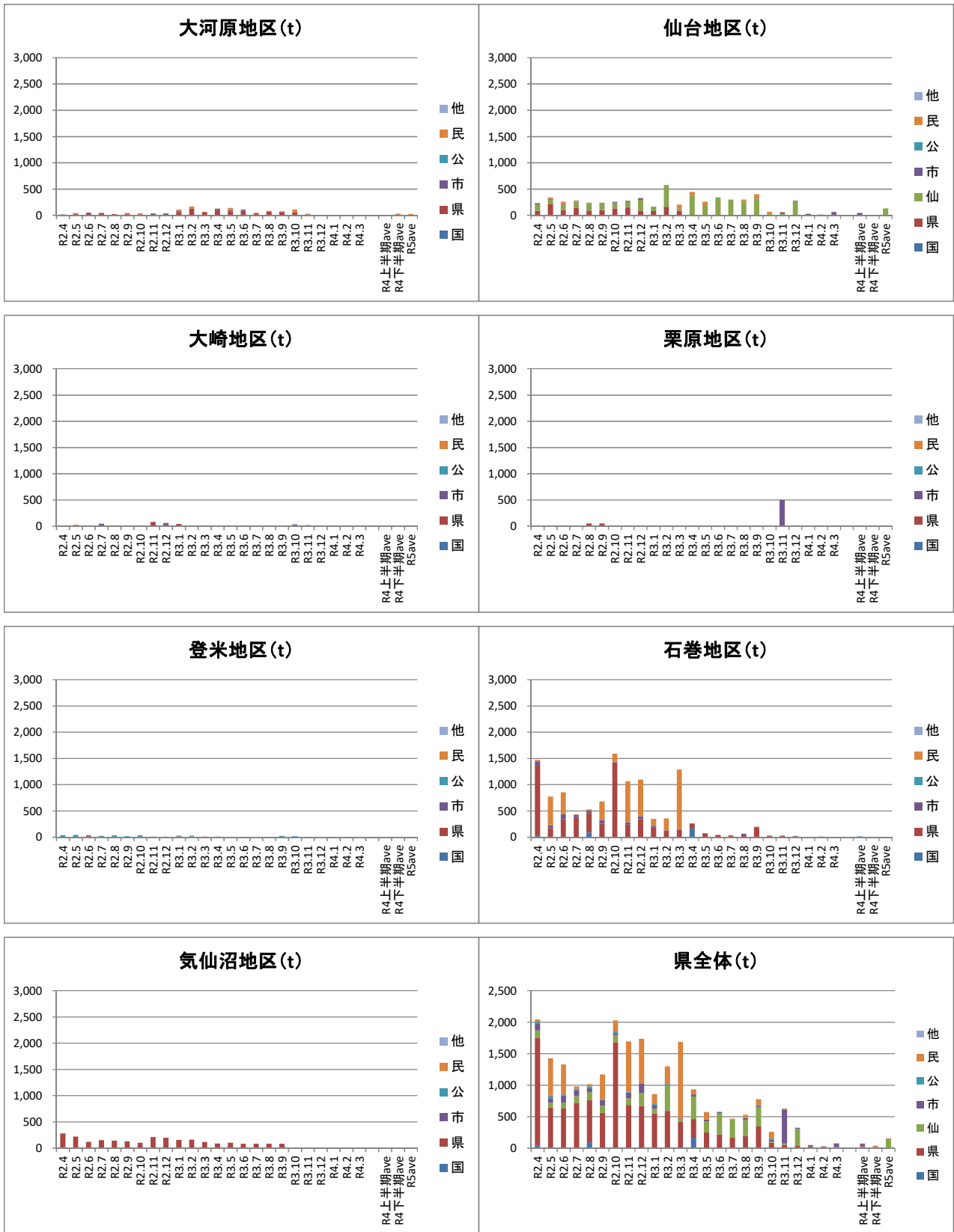
公社等 **公** : 宮城県道路公社の需要量

市町村 **市** : 市町村(仙台市を除く)の需要量

仙台市 **仙** : 仙台市の需要量

## ⑤鉄筋 概算需要量

R2.4~R4.3, R4上・下半期, R5以降



宮城県 **県** : 宮城県の需要量

国 **国** : 国交省, 農水省, 林野庁の需要量

民間 **民** : 東日本高速道路(株), 東日本旅客鉄道(株), 東北電力(株)の需要量

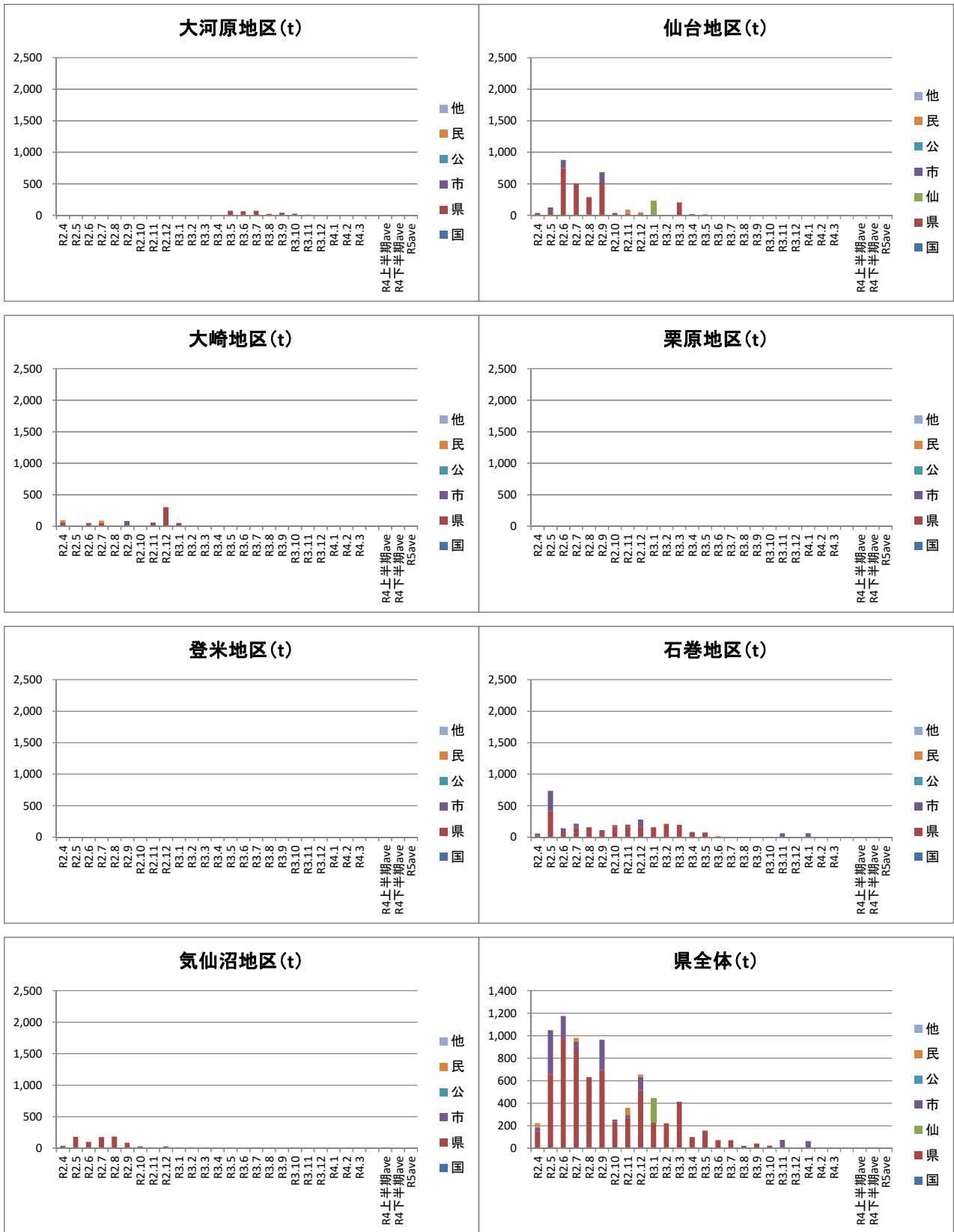
公社等 **公** : 宮城県道路公社の需要量

市町村 **市** : 市町村(仙台市を除く)の需要量

仙台市 **仙** : 仙台市の需要量

## ⑥鋼矢板(本設) 概算需要量

R2.4~R4.3, R4上・下半期, R5以降



宮城県 **県** : 宮城県の需要量

国 **国** : 国交省, 農水省, 林野庁の需要量

民間 **民** : 東日本高速道路㈱, 東日本旅客鉄道㈱, 東北電力㈱の需要量

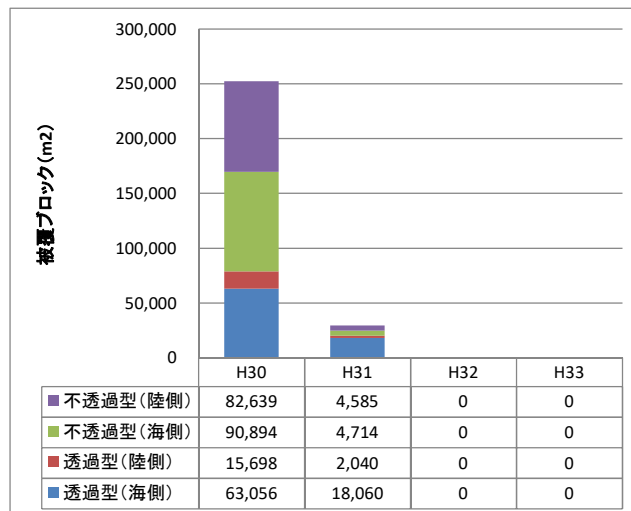
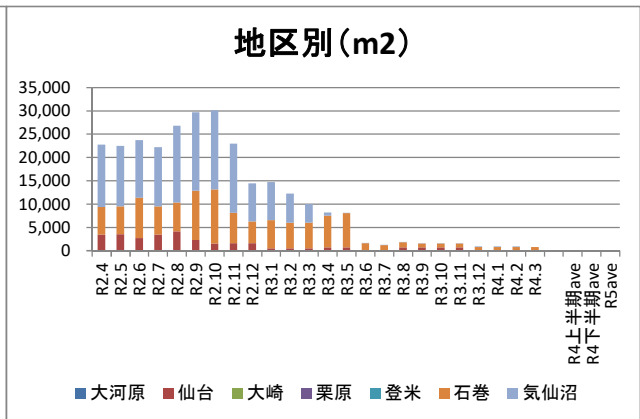
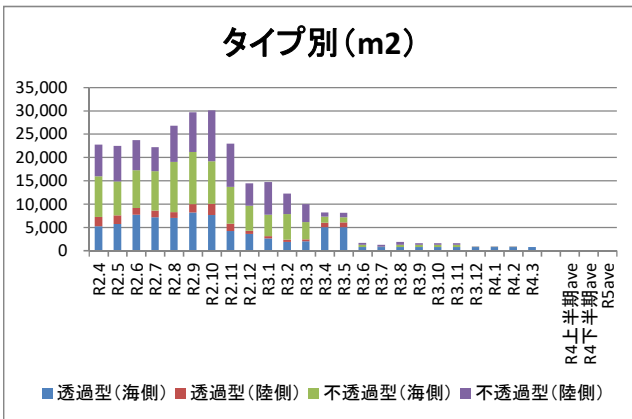
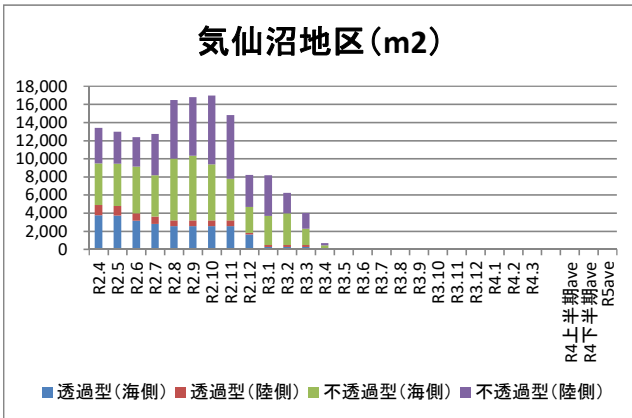
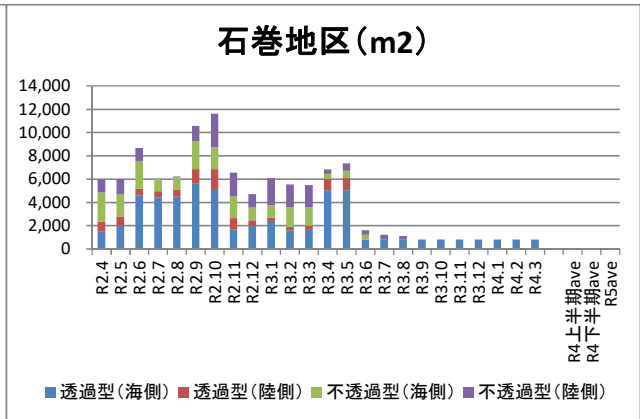
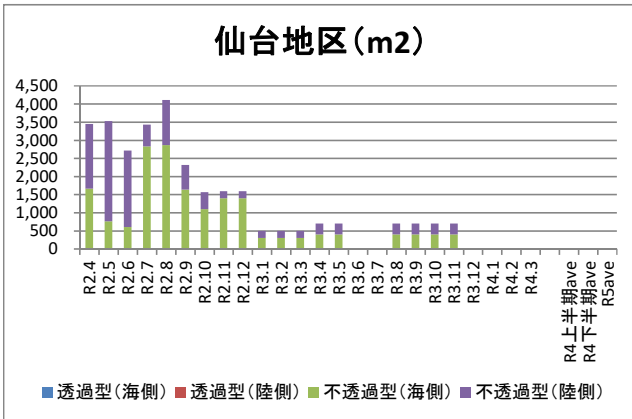
公社等 **公** : 宮城県道路公社の需要量

市町村 **市** : 市町村(仙台市を除く)の需要量

仙台市 **仙** : 仙台市の需要量

# ⑦被覆ブロック 概算需要量

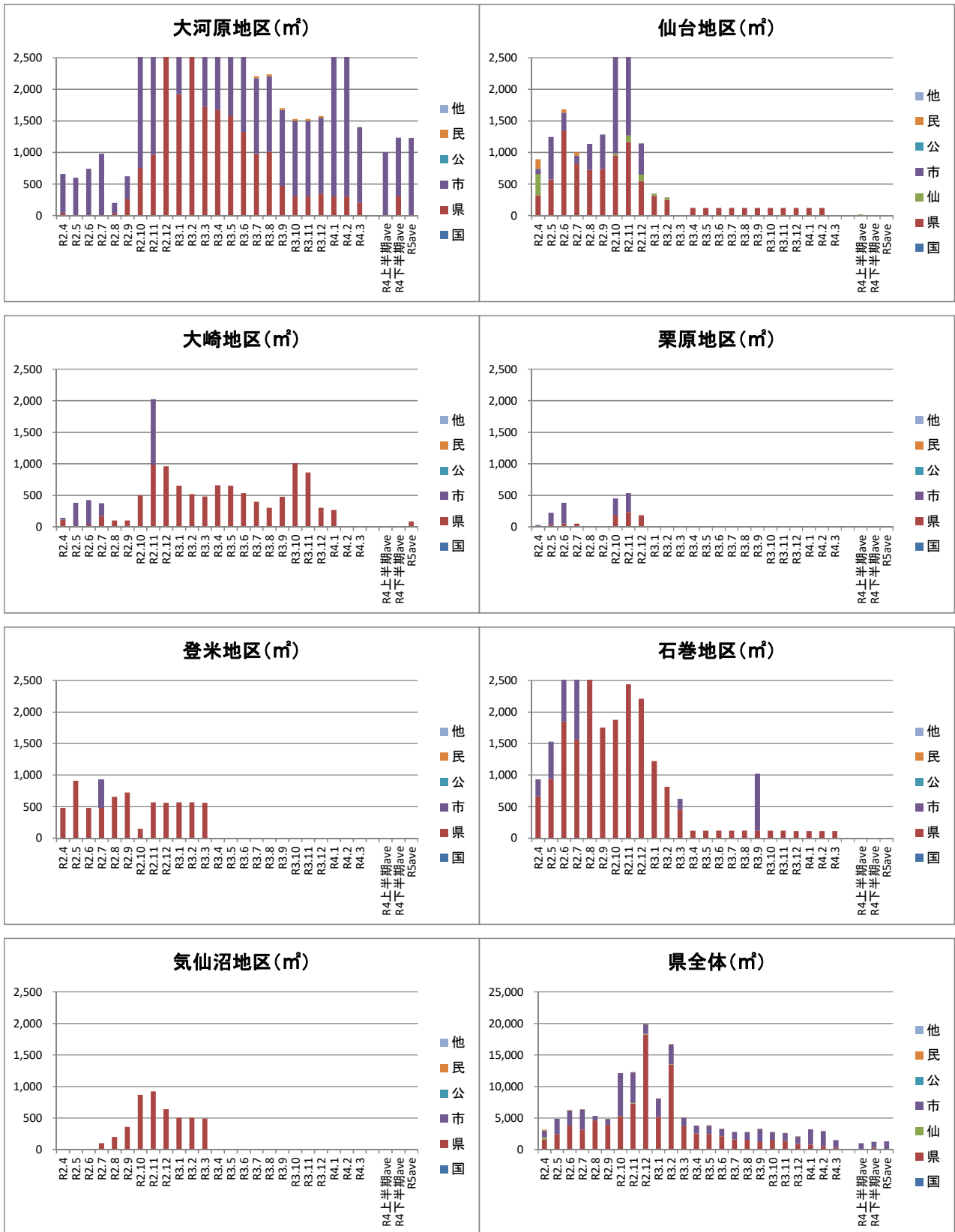
R2.4～R4.3, R4上・下半期, R5以降





## ⑧積ブロック 概算需要量

R2.4~R4.3, R4上・下半期, R5以降

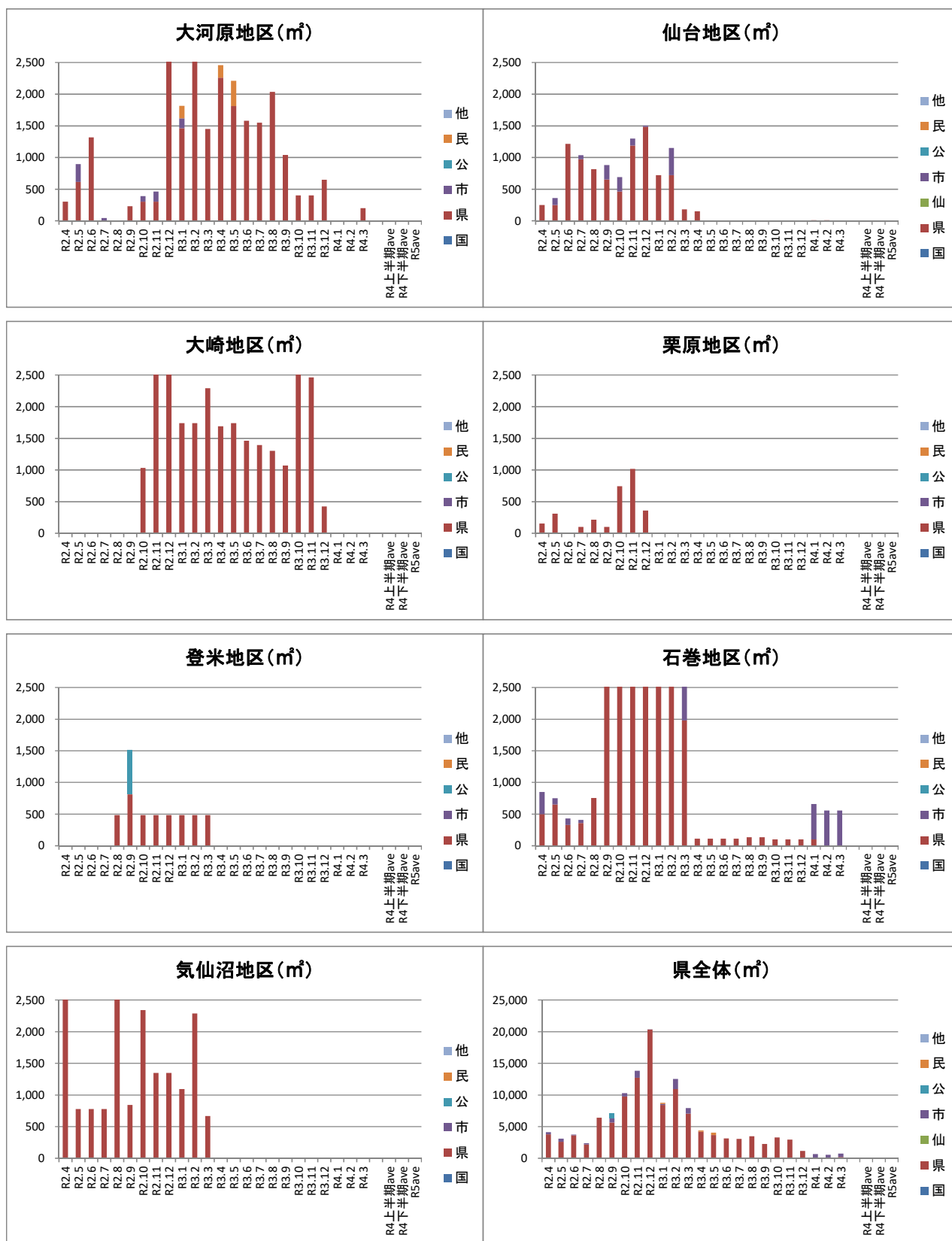


宮城県 **県** : 宮城県の需要量  
 国 **国** : 国交省, 農水省, 林野庁の需要量  
 民間 **民** : 東日本高速道路(株), 東日本旅客鉄道(株), 東北電力(株)の需要量

公社等 **公** : 宮城県道路公社の需要量  
 市町村 **市** : 市町村(仙台市を除く)の需要量  
 仙台市 **仙** : 仙台市の需要量

## ⑨張ブロック 概算需要量

R2.4~R4.3, R4上・下半期, R5以降



宮城県 県 : 宮城県の需要量

国 国 : 国交省, 農水省, 林野庁の需要量

民間 民 : 東日本高速道路(株), 東日本旅客鉄道(株), 東北電力(株)の需要量

公社等 公 : 宮城県道路公社の需要量

市町村 市 : 市町村(仙台市を除く)の需要量

仙台市 仙 : 仙台市の需要量

