

## 集計方法について

※注意：調査時期の関係上、令和元年台風19号に伴う災害復旧工事等の資材は含みません。

### (1) 調査対象

下記機関が発注する全ての工事

- ① 国：東北地方整備局，東北農政局，東北森林管理局
- ② 県：土木部，農政部及び水産林政部の各地方機関
- ③ 市町村：県内各市町村
- ④ 公 社：宮城県道路公社
- ⑤ 民 間：東北電力(株)

### (2) 調査対象期間及び調査単位

#### 1) 調査対象期間

- ・令和元年10月から

#### 2) 調査単位

- ・令和元年10月から令和3年3月までは月単位
- ・令和3年度は上下半期単位
- ・令和4年度は年単位

### (3) 対象資材

- ① アスファルト合材
- ② 生コンクリート
- ③ 砕石
- ④ 捨石
- ⑤ 鉄筋
- ⑥ 鋼矢板（本設）
- ⑦ 被覆ブロック（河川・海岸用）
- ⑧ 仮設材

### (4) 集計データ数

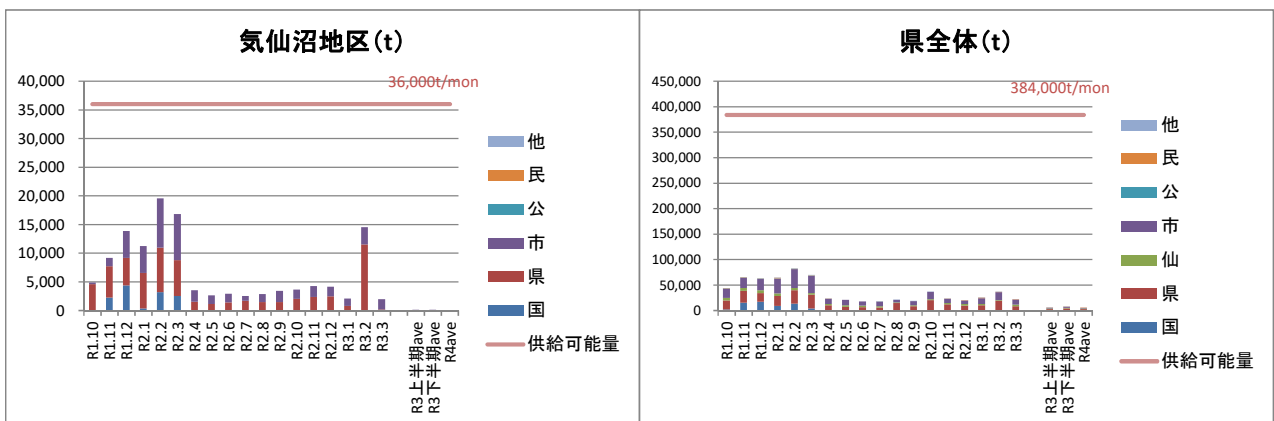
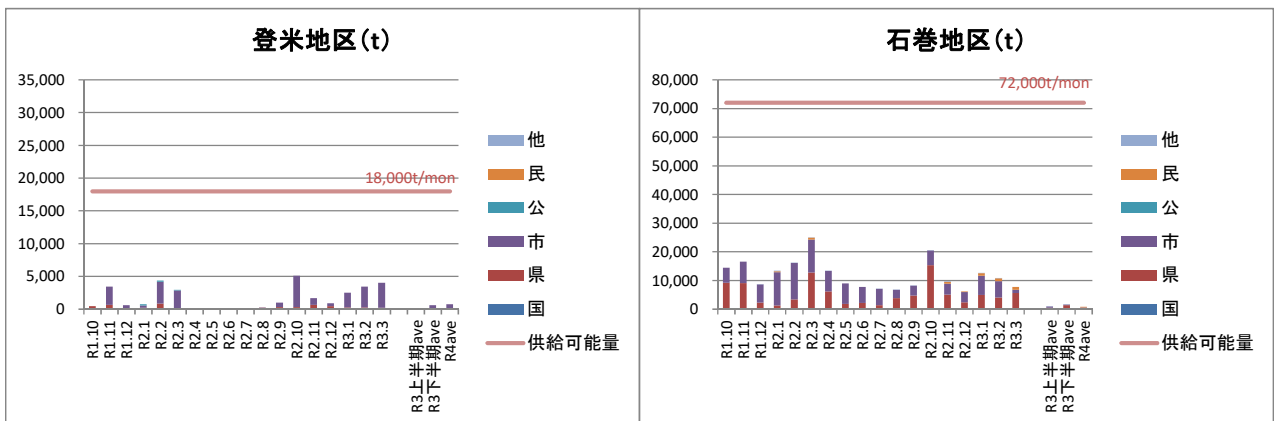
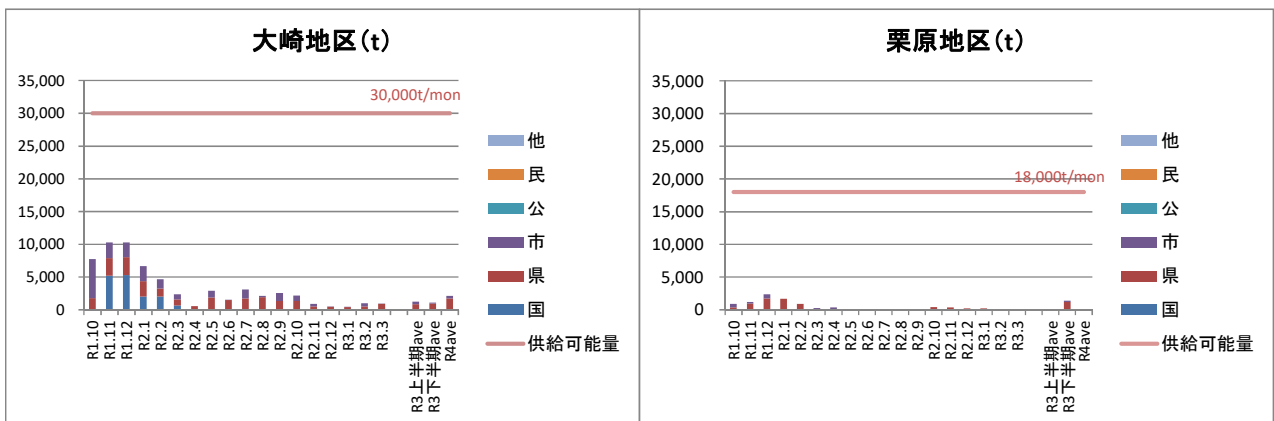
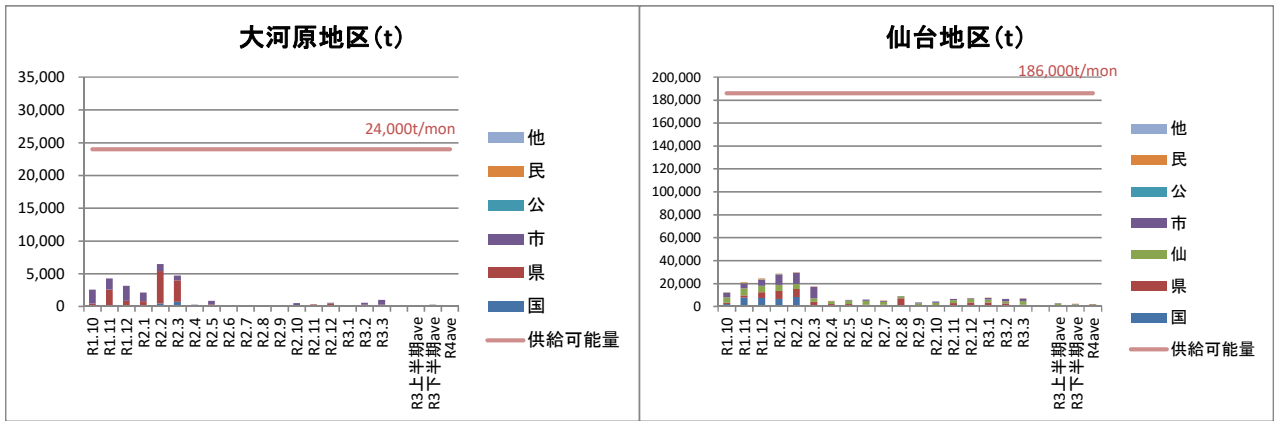
工事件数：1,851 件

### (5) 供給可能量

各資材業団体からの情報提供値

# ①アスファルト合材 概算需要量

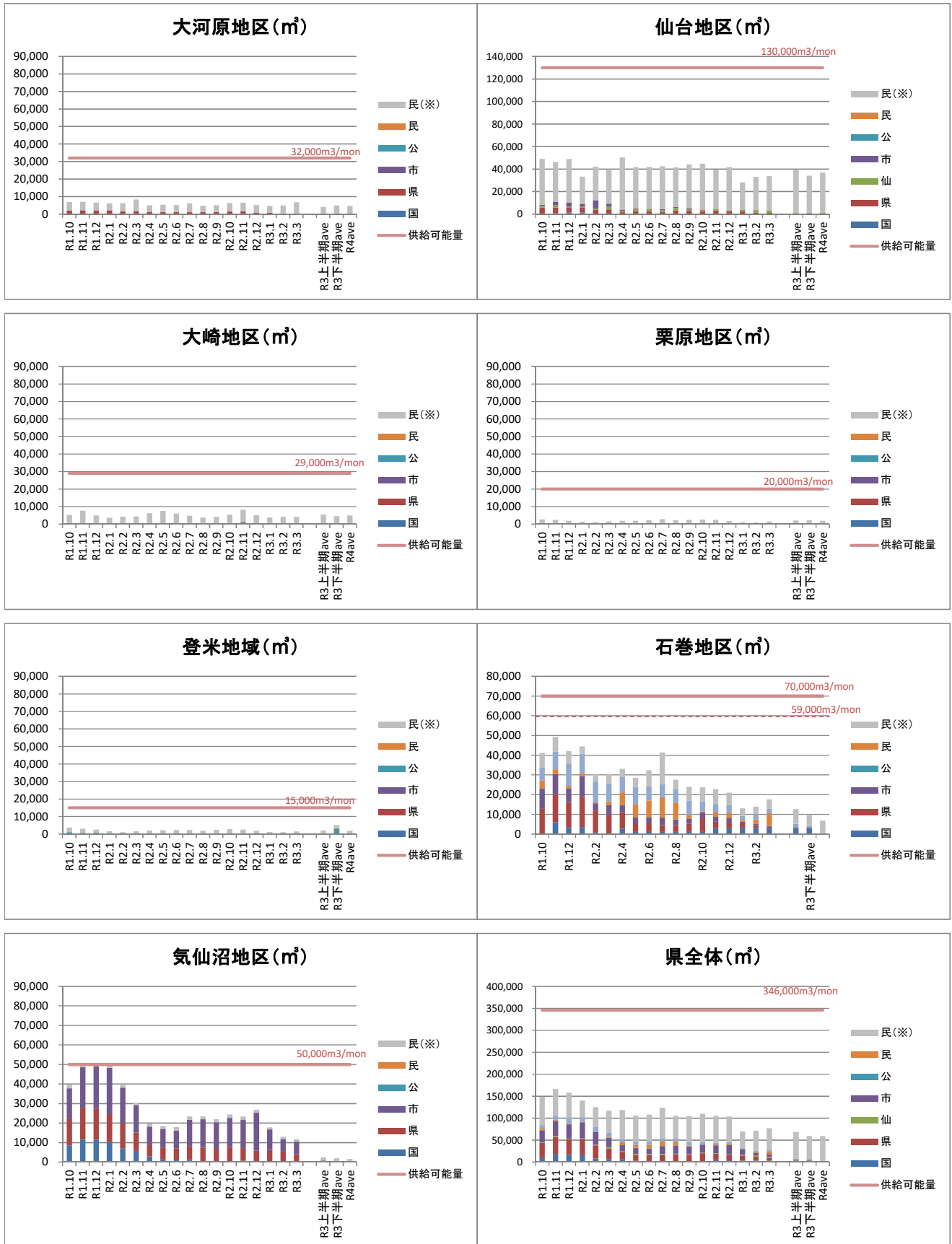
R1.10~R3.3, R3上・下半期, R4



宮城県 **県** : 宮城県の需要量  
 国 **国** : 国交省, 農水省, 林野庁の需要量  
 民間 **民** : 東日本高速道路(株), 東日本旅客鉄道(株), 東北電力(株)の需要量  
 公社等 **公** : 宮城県道路公社の需要量  
 市町村 **市** : 市町村(仙台市を除く)の需要量  
 仙台市 **仙** : 仙台市の需要量

## ②生コンクリート 概算需要量

R1.10~R3.3, R3上・下半期, R4

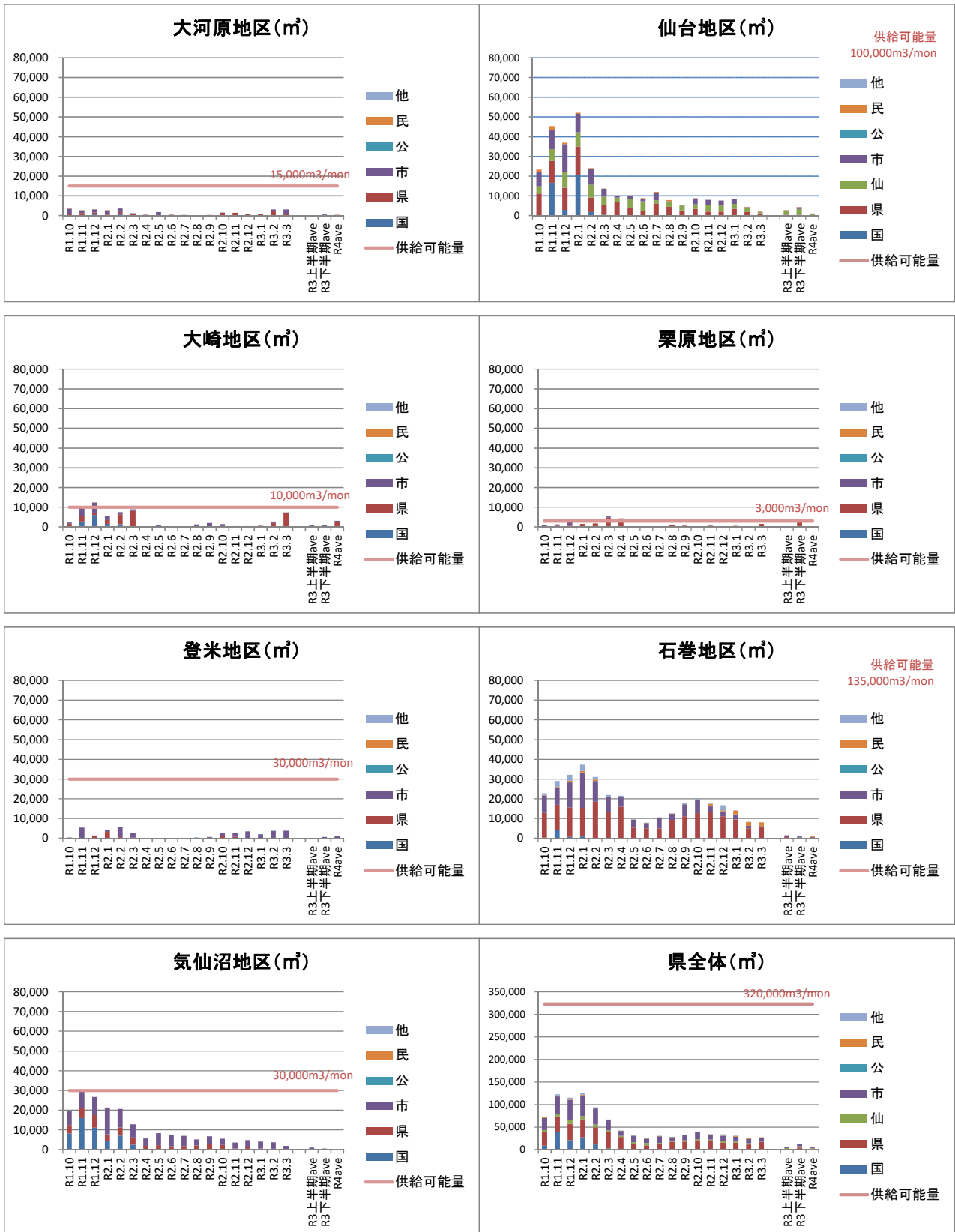


宮城県 **県** : 宮城県の需要量  
 国 **国** : 国交省、農水省、林野庁の需要量  
 民間 **民** : 東日本高速道路㈱、東日本旅客鉄道㈱、東北電力㈱の需要量  
 民間(※) **民** : 民間需要(平成29年度出荷実績より推計)

公社等 **公** : 宮城県道路公社の需要量  
 市町村 **市** : 市町村(仙台市を除く)の需要量  
 仙台市 **仙** : 仙台市の需要量

### ③ 碎石 概算需要量

R1.10~R3.3, R3上・下半期, R4

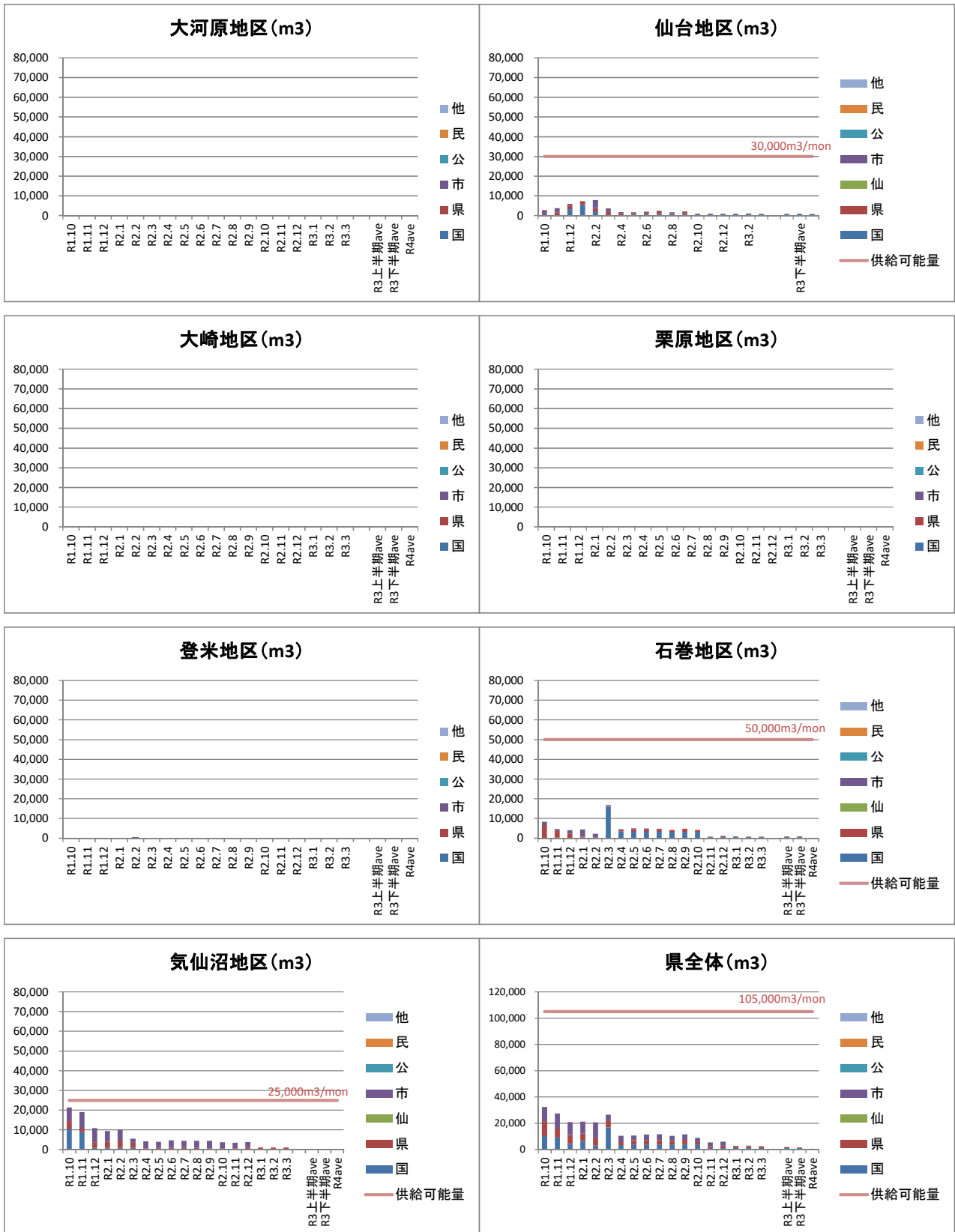


宮城県 **県** : 宮城県の需要量  
 国 **国** : 国交省, 農水省, 林野庁の需要量  
 民間 **民** : 東日本高速道路(株), 東日本旅客鉄道(株), 東北電力(株)の需要量

公社等 **公** : 宮城県道路公社の需要量  
 市町村 **市** : 市町村(仙台市を除く)の需要量  
 仙台市 **仙** : 仙台市の需要量

## ④捨石 概算需要量

R1.10～R3.3, R3上・下半期, R4

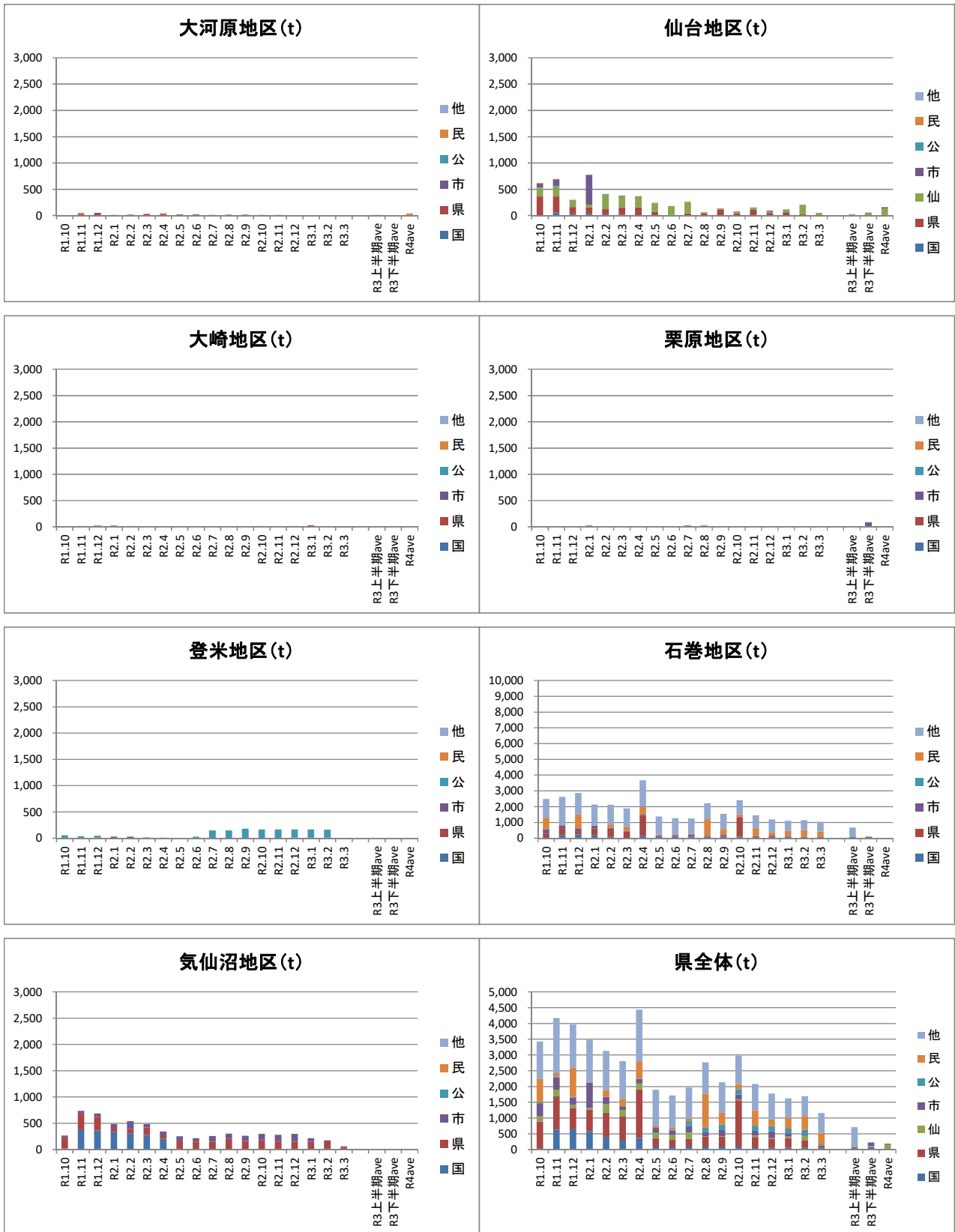


宮城県 **県** : 宮城県の需要量  
 国 **国** : 国交省, 農水省, 林野庁の需要量  
 民間 **民** : 東日本高速道路㈱, 東日本旅客鉄道㈱, 東北電力㈱の需要量

公社等 **公** : 宮城県道路公社の需要量  
 市町村 **市** : 市町村(仙台市を除く)の需要量  
 仙台市 **仙** : 仙台市の需要量

## ⑤鉄筋 概算需要量

R1.10～R3.3, R3上・下半期, R4

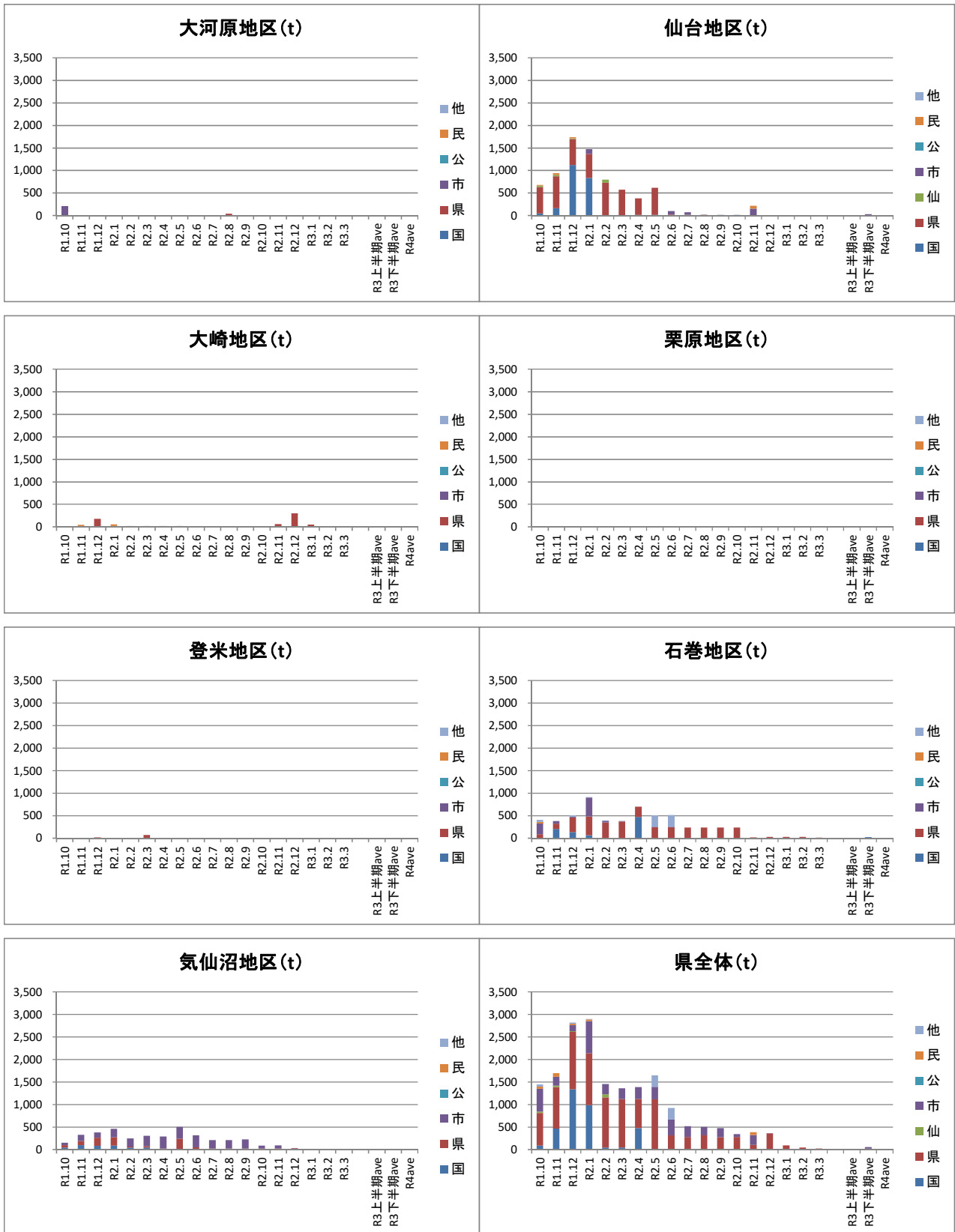


宮城県 **県** : 宮城県の需要量  
 国 **国** : 国交省, 農水省, 林野庁の需要量  
 民間 **民** : 東日本高速道路(株), 東日本旅客鉄道(株), 東北電力(株)の需要量

公社等 **公** : 宮城県道路公社の需要量  
 市町村 **市** : 市町村(仙台市を除く)の需要量  
 仙台市 **仙** : 仙台市の需要量

## ⑥鋼矢板(本設) 概算需要量

R1.10~R3.3, R3上・下半期, R4



宮城県 **県** : 宮城県の需要量

国 **国** : 国交省, 農水省, 林野庁の需要量

民間 **民** : 東日本高速道路㈱, 東日本旅客鉄道㈱, 東北電力㈱の需要量

公社等 **公** : 宮城県道路公社の需要量

市町村 **市** : 市町村(仙台市を除く)の需要量

仙台市 **仙** : 仙台市の需要量

# ⑦被覆ブロック 概算需要量

R1.10~R3.3, R3上・下半期, R4

